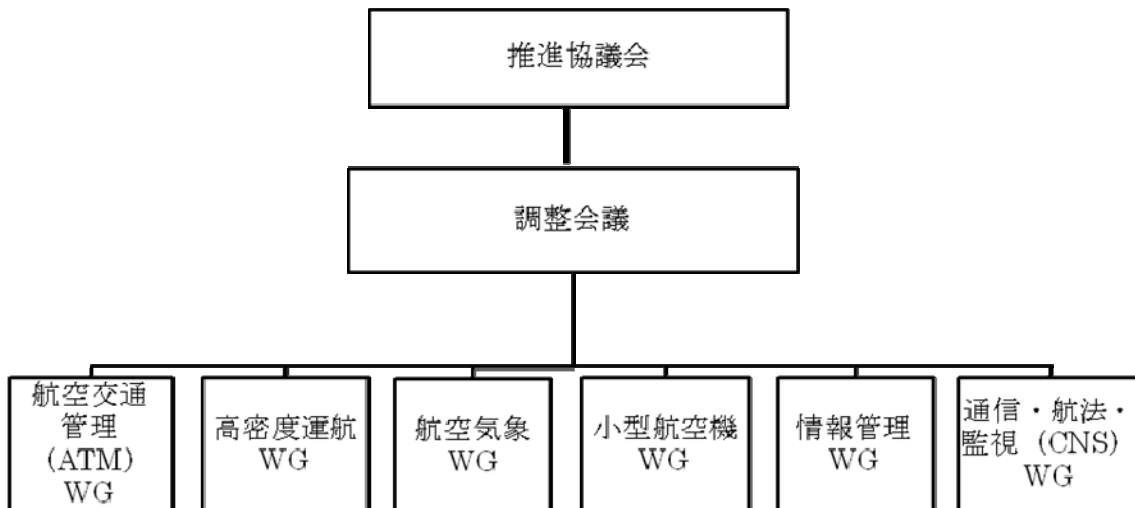


## 体制図(案)

◆ 推進協議会

長期ビジョンの詳細なロードマップの作成及び長期ビジョンの実現を推進するための産学官連携による協議会。有識者、運航者、研究機関、メーカー、関係省庁、航空局等から構成。部課室長級。

◆ 調整会議

指標の分析などの長期ビジョンの目標の達成状況の分析、WG間の調整、推進協議会の事前調整、研究課題の整理等を行う。実務者レベル。

◆ ワーキンググループ (WG)

各領域におけるより具体的な検討及びロードマップ(案)の作成を行うための産学官連携によるワーキンググループ。運航者、研究機関、メーカー、関係省庁、航空局等から構成。実務者レベル。