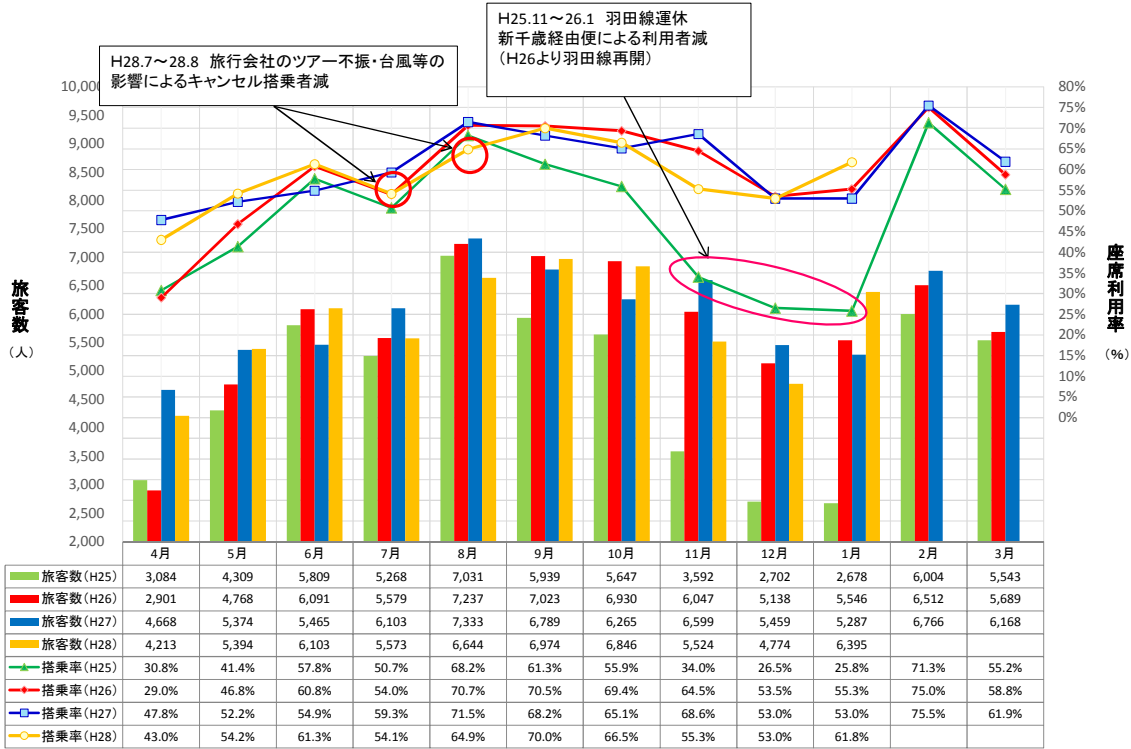


① 紋別＝羽田路線

H25	実績 57,606 人 (L/F 48.2%)		
H26	目標 60,000 人	実績 69,489 人 (L/F 59.0%)	9,479 人増 (+16%)
H27	目標 72,000 人	実績 72,276 人 (L/F 60.8%)	276 人増 (+0.4%)
H28	目標 78,000 人	実績 72,228 人 (L/F 60.7%)	5,772 人減 (▲7%)



※平成 25 年 11 月～1 月は、羽田直行便ではなく、新千歳経由の運航であり当該路線は運休していた。

紋別＝羽田路線の旅客数・搭乗率の推移

- 平成 26 年度の旅客目標値は達成したが、その後 2 年目、3 年目は未達である。平成 28 年度の達成度は 7%減となっている。
- 通年の需要の安定化を掲げており観光シーズン以外の閑散期（4 月）においても底上げが行われており、搭乗率および旅客数が上昇していることから、本プログラムの効果が発揮されていると思われる。
- 平成 28 年 7 月・8 月は台風等の影響により旅行会社のツアーが不振となり平成 26 年度、27 年度の同月と比べ搭乗率が減少している。夏場のハイシーズンの旅客数の低迷が一因となり、平成 28 年度の年間目標値を下回る結果となっている。