

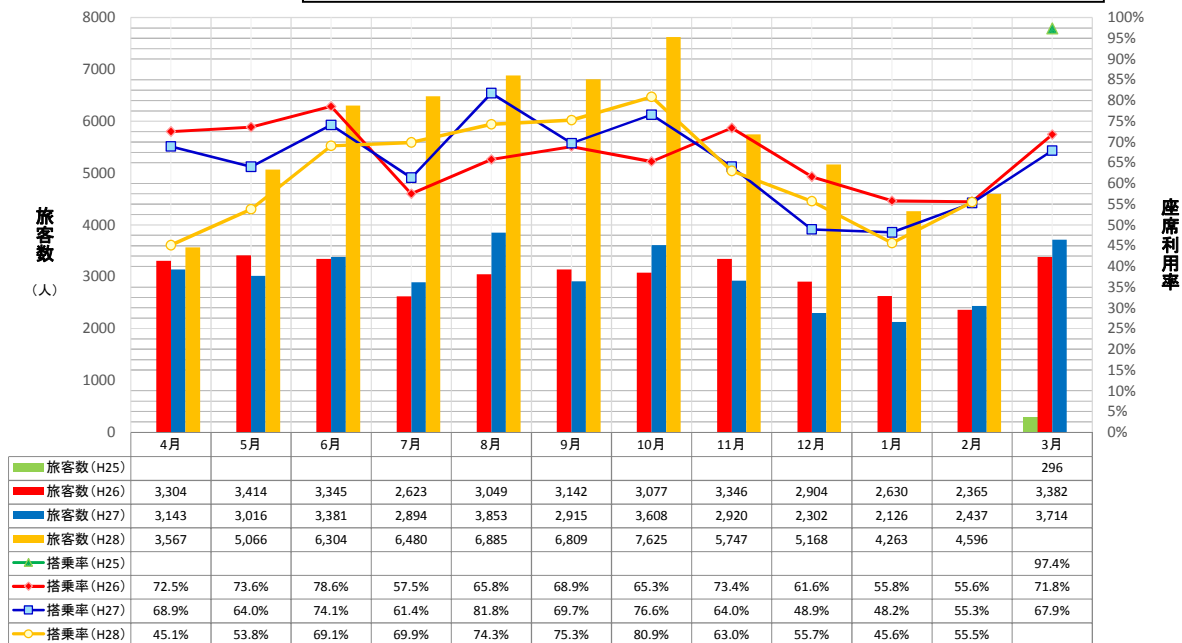
③山形＝名古屋路線

目標：3年後 35,000人以上

H26 目標 35,000人 実績 36,581人 (L/F63.8%) 1,581人増(+5%)

H27 目標 35,000人 実績 36,309人 (L/F59.8%) 1,309人増(+4%)

H28 目標 35,000人+40,000人 実績 68,207人 (L/F57.9%) 6,793減(▲9%)



※平成28年3月27日から2便運航

山形＝名古屋路線の旅客数・搭乗率の推移

- 当初の3年後旅客数目標 35,000人を初年度から達成（平成26年度達成度：5%増）している。平成28年度は週2便化により目標を75,000人とし、旅客数が平成27年度同月の約2倍の推移となったが実績約68,000人に留まっている。
- 航空会社の運航継続条件として提示されている搭乗率60%に対して、平成27年度の59.7%から平成28年度の65.7%となり、対前年度比で6%高くなり、条件を達成している。3ヵ年における夏季の就航率を比べると例年7月は停滞時期であったが、例年より座席利用率が高く、本プログラムの効果といえる挙動を示している。