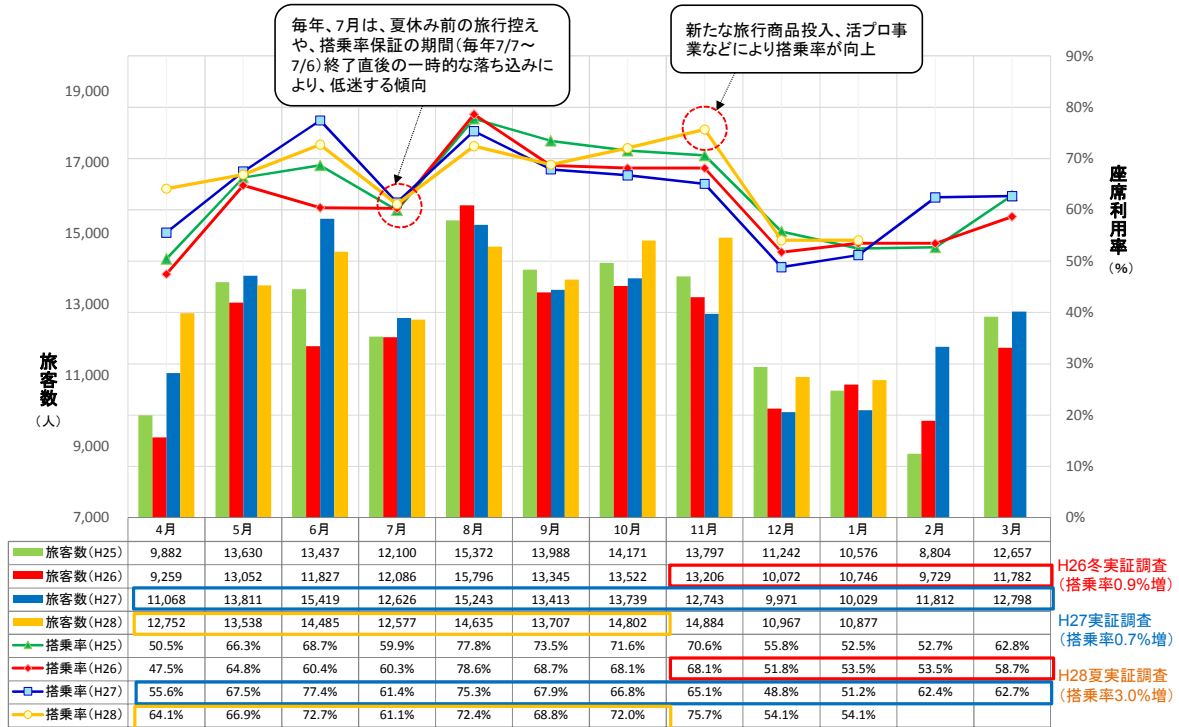


④ 能登＝羽田路線

H25	実績 149,656 人 (L/F 63.6%)
H26	目標 0.8%増 実績 144,422 人 (L/F 61.2%) 0.9%増
H27	目標 1.8%増 実績 152,672 人 (L/F 63.5%) 0.7%増
H28	目標 3.0%増 実績 158,054 人 (L/F 67.7%) 3.0%増



能登＝羽田路線の旅客数・搭乗率の推移

- 本プログラムによる搭乗率の増加に伴い、3年間の目標搭乗率を達成し続けていることにより当該路線の2便体制を維持することができている。
- 北陸新幹線開業により増加した観光客を本プロジェクトの取組に取り込むことにより搭乗率の増加を達成している。
- 例年、旅客数が減少する11月に、本プログラムによる新たな旅行商品を投入されたことにより前月と同じ旅客数を維持していることから、本プログラムによる効果が発揮されていると思われる。