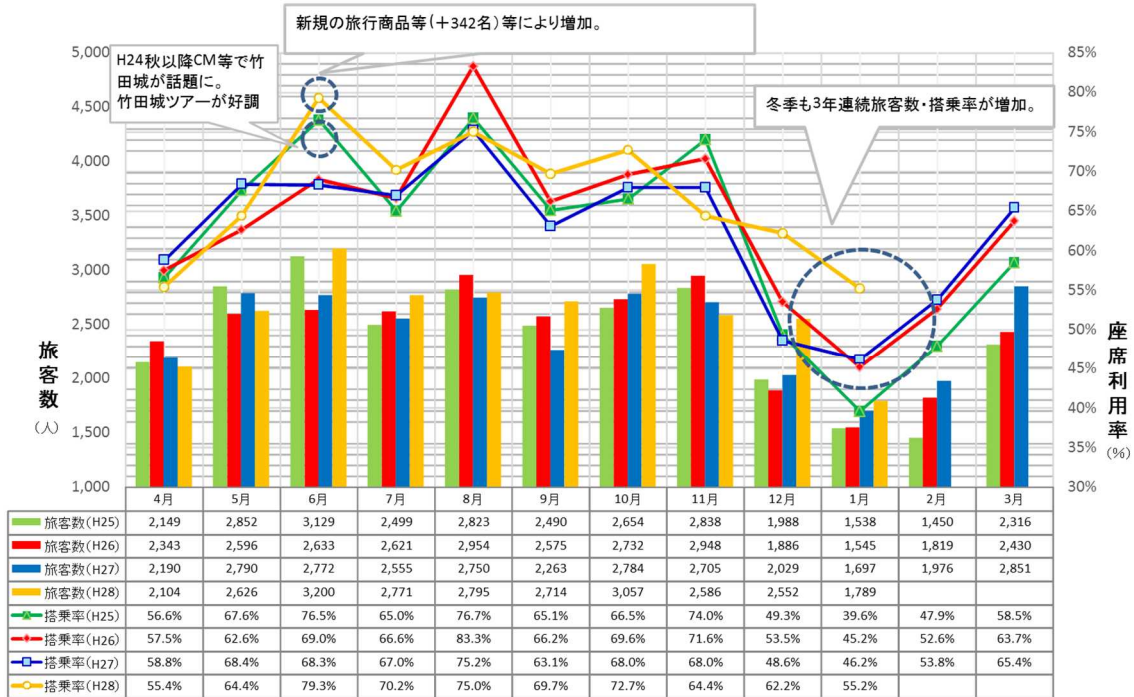


但馬 = 伊丹路線

H25	実績 28,726 人(L/F 61.9%)
H26	目標 30,000 人 実績 29,082 人(L/F 63.5%) 918 人減(3%)
H27	目標 31,000 人 実績 29,362 人(L/F 62.6%) 1,638 人減(5%)
H28	目標 32,000 人 実績 30,660 人(L/F 66.3%) 1,340 人減(4%)



但馬 = 伊丹路線の旅客数・搭乗率の推移

- 3年間の各年度の旅客数目標値は未達であり、平成 28 年度の達成度は 4% 減となっている。
- 平成 25 年 6 月は、映画やGoogle CM 等の影響で竹田城が全国的に周知されたこと、竹田城日帰りツアーが好調となり、旅客数、搭乗率が増加したと思われる。
- 3年連続で旅客数が増加しており、開港以来初の 3 万人超えを達成している。
- 結果的に旅客数は例年と比べ増加傾向を示したが、上記要因により本プログラムの効果の発現によるものかは不明である。