

1-3. 燃料油漏洩検知システム



区分	領域	ターミナルの建設
	テーマ	保安・安全対策

製品概要

特徴

適用場所

導入実績

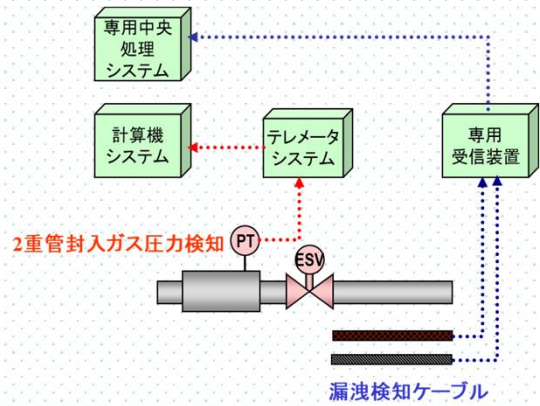
- 地下燃料パイプラインの漏洩検知システム
 - (1) 直接検知システム
 - ・ ケーブルのインピーダンス・導体変化で漏洩検知
 - ・ 保護管封入ガスの圧力変化で漏洩検知
 - (2) 間接検知システム
 - ・ ライン休止時の圧力変化で漏洩検知

- 環境保全対策
- 高信頼性 (直接検知システム)
- 安価 (間接検知システム)

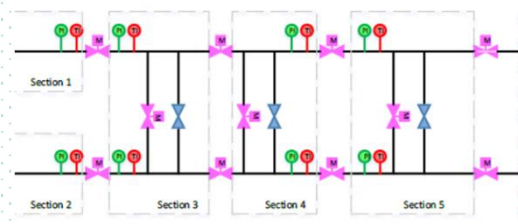
- エプロン (燃料給油配管)

- 国内：成田国際空港、関西国際空港
- 海外：ノイバイ空港 (ベトナム)

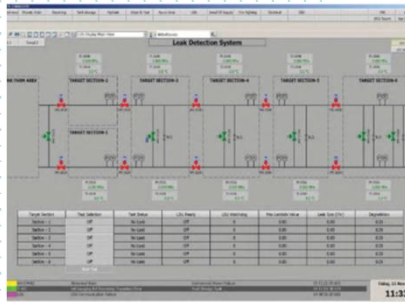
直接検知システム



間接検知システム



漏洩検知ケーブル監視画面



間接検知システム監視画面

連絡先

JFEエンジニアリング株式会社
 エネルギー本部 海外事業部
 服部 伸也
 TEL: +81-45-505-7545
 E-Mail: hattori-shinya@jfe-eng.co.jp

