

3-18. 衛星搭載合成開口レーダ(SAR)のモニタリングサービス



区分	領域	飛行場面サービス機器
	テーマ	維持管理の高度化・効率化

製品概要

- 変化抽出サービス
- 2時期の衛星SAR強度画像の比較による変化エリアを抽出
- 干渉解析サービス
- 衛星SAR画像の位相情報を利用し、干渉処理による人口構造物の変異、地盤沈下等の定量的比較

特徴

- 解析単位は4-8km四方
- 経年変位の計測は誤差1-2mm/年（測量と比較）
- リアルタイム性（画像取得頻度：約1-2枚/月）
- 衛星画像分解能が現状1-3m

適用場所

- 空港・滑走路
- 港湾施設(タンク、パイプライン、etc)

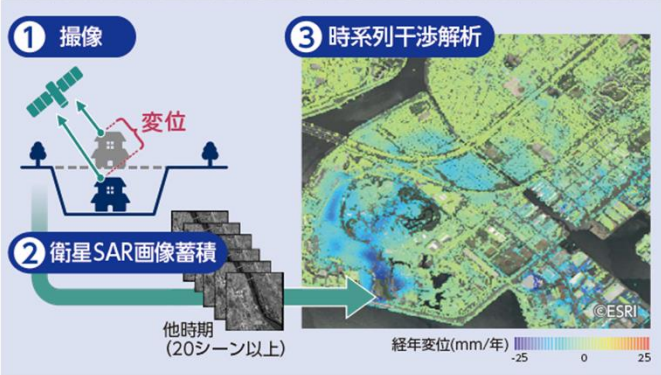
導入実績

- 国内：羽田空港、関西空港、南紀白浜エアポート、石油施設関係（いずれも実証実験）
- 海外：なし

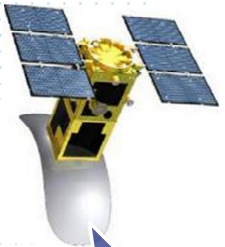
変化抽出サービス



干渉解析サービス



ASNARO-2
(NECにて保有/運用中
のSAR衛星)



ASNARO-2では、
衛星運用・SAR
画像販売・解析
サービスまでNEC
がサポートします

連絡先

日本電気株式会社
国土交通ソリューション統括部 内倉和
TEL: +81-3-3798-6683
E-mail: uchikura_ae@nec.com
URL: <https://jpn.nec.com>