

3-19. 滑走路劣化AI診断サービス くるみえ for Airport



区分	領域	飛行場面サービス機器
	テーマ	維持管理の高度化・効率化

製品概要

- パトロール車両にドラレコを取り付け、撮影画像をAIで分析し、き裂や損傷箇所を自動的に検出。点検の効率化とともに、安全・安心な空港運営を支援。

特徴

- AIで滑走路のひび割れを検出し、ユニットごとにひび割れ率の推移が見える化。また、顕著なひび割れについては、現地の最新解析結果画像を確認可能。予防保全の実現に貢献。
- NECの衛星SAR(合成開口レーダ)解析技術により、滑走路の地盤変動量をミリ単位で見える化。維持管理の高度化が可能。(オプション機能)

適用場所

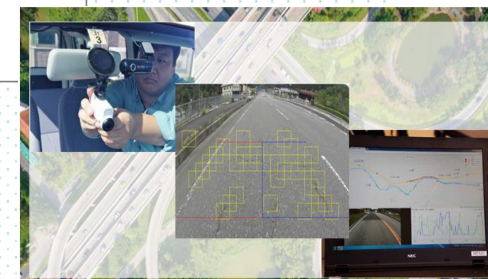
- 空港 滑走路

導入実績

- 国内：南紀白浜エアポート
- 海外：なし ※海外向けについては個別相談



ひび割れ数値情報はイメージです



連絡先

日本電気株式会社
国土交通ソリューション統括部 内倉和
TEL: +81-3-3798-6683
E-mail: uchikura_ae@nec.com
URL: <https://jpn.nec.com>