

第3回 空港建築施設の脱炭素化に関する検討WG

参考資料

国土交通省 航空局
令和4年9月

サンプル空港の電力消費量分析

エネルギー使用量分析(ピーク・オフピーク:電力消費量、旅客ターミナルビル、月別)

- ・ 年間平均気温に近い月は、電力消費量が小さくなるベース電力月(4,5,10,11月)と考えられる。
- ・ 冷房に偏りのある地域は、月平均気温との相関が強くなる。

羽田空港(国際線旅客ターミナルビル)※

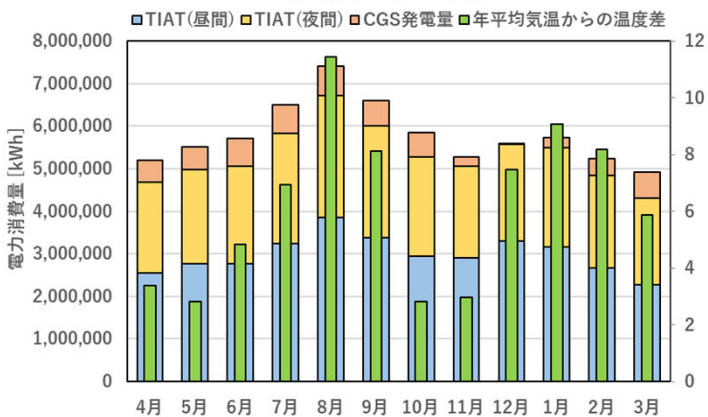
新千歳空港(旅客ターミナルビル)

高松空港(旅客ターミナルビル)

電力消費量 (2019年度)

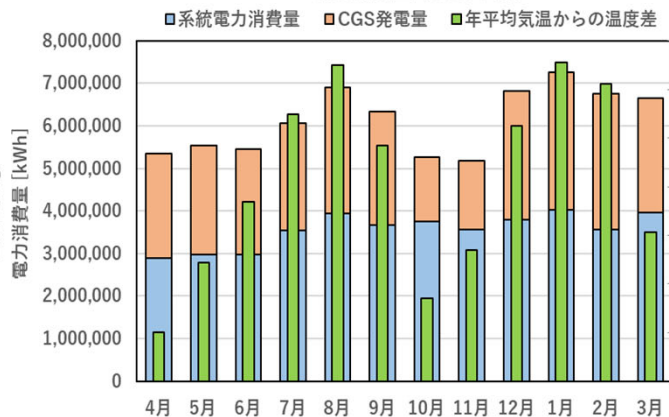
電力消費量 (2019年度)

電力消費量 (2019年度)



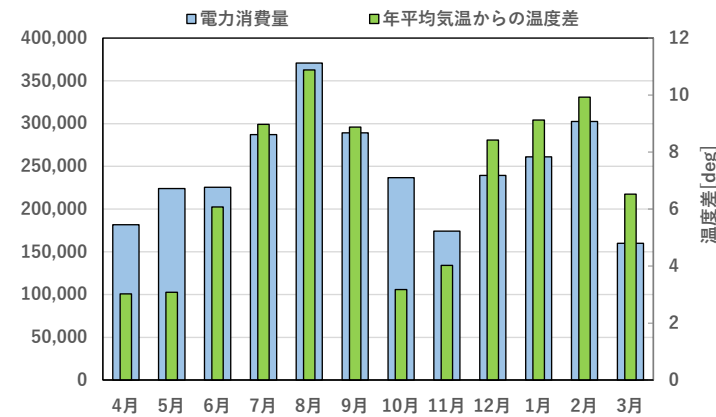
図：電力消費量と年間平均気温からの温度差

年平均気温：17°C



図：電力消費量と年間平均気温からの温度差

年平均気温：8°C



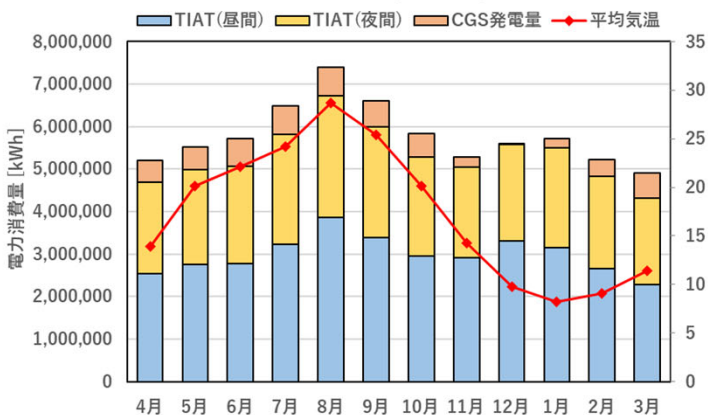
図：電力消費量と年間平均気温からの温度差

年平均気温：18°C

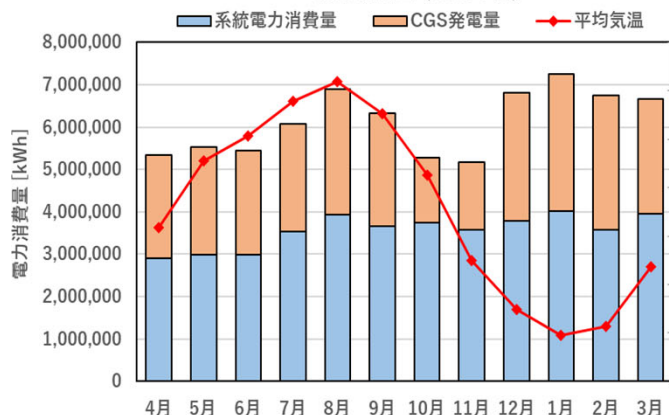
電力消費量 (2019年度)

電力消費量 (2019年度)

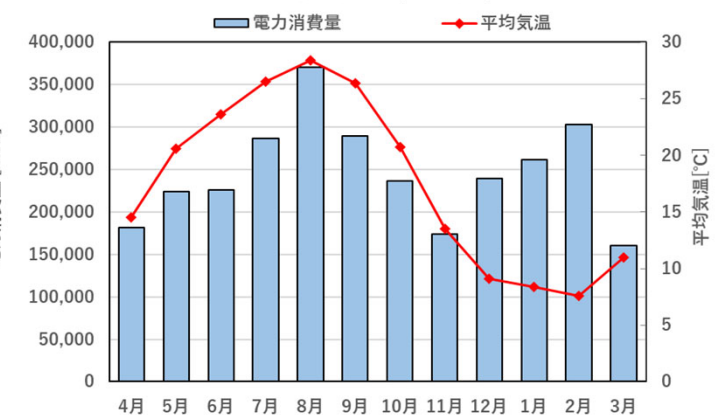
電力消費量 (2019年度)



図：電力消費量と月別平均気温



図：電力消費量と月別平均気温



図：電力消費量と月別平均気温

※サンプル空港施設

エネルギー使用量分析(ピーク・オフピーク:電力消費量、旅客ターミナルビル、月別)

- ・年間平均気温に近い月は、電力消費量が小さくなるベース電力月(4,5,10,11月)と考えられる。
- ・冷房に偏りのある地域は、月平均気温との相関が強くなる。

鹿児島空港(旅客ターミナルビル)

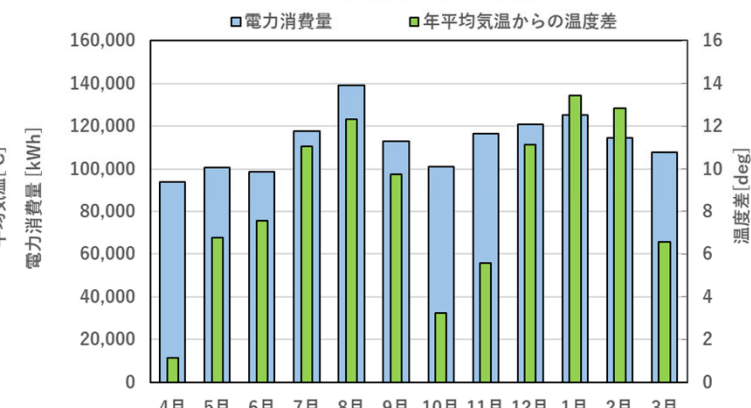
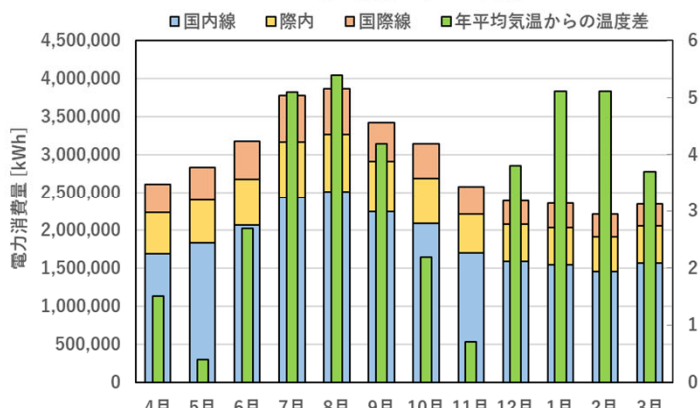
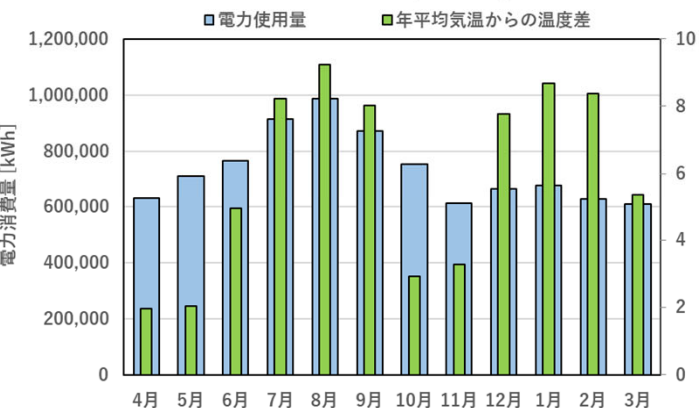
那覇空港(旅客ターミナルビル)※

帯広空港(旅客ターミナルビル)

電力消費量 (2019年度)

電力消費量 (2019年度)

電力消費量 (2019年度)



図：電力消費量と年間平均気温からの温度差

図：電力消費量と年間平均気温からの温度差

図：電力消費量と年間平均気温からの温度差

年平均気温：17°C

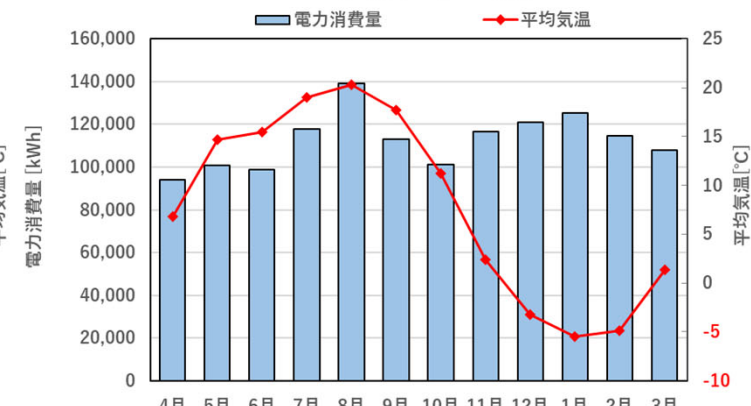
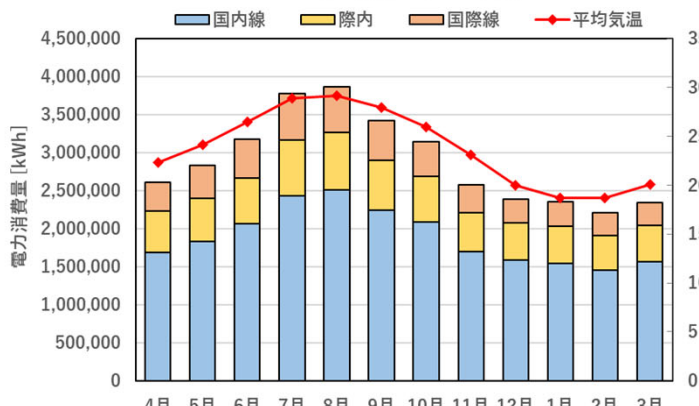
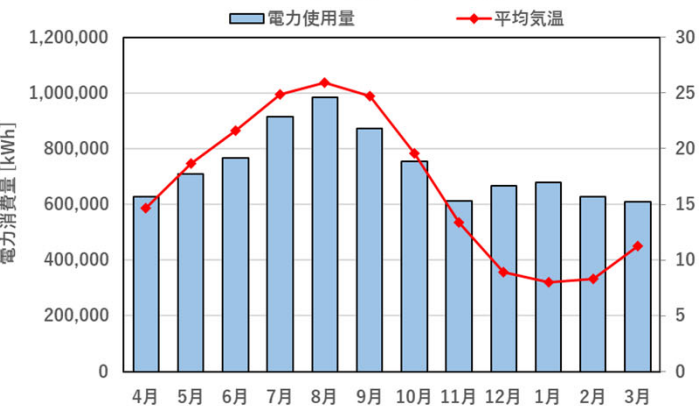
年平均気温：24°C

年平均気温：8°C

電力消費量 (2019年度)

電力消費量 (2019年度)

電力消費量 (2019年度)



図：電力消費量と月別平均気温

図：電力消費量と月別平均気温

図：電力消費量と月別平均気温

※サンプル空港施設

エネルギー使用量分析(ピーク・オフピーク:電力消費量、旅客ターミナルビル・その他施設、月別)

- ・ 年間平均気温に近い月は、電力消費量が小さくなるベース電力月(4,5,10,11月)と考えられる。
- ・ 冷房に偏りのある地域は、月平均気温との相関が強くなる。

花巻空港(旅客ターミナルビル)※

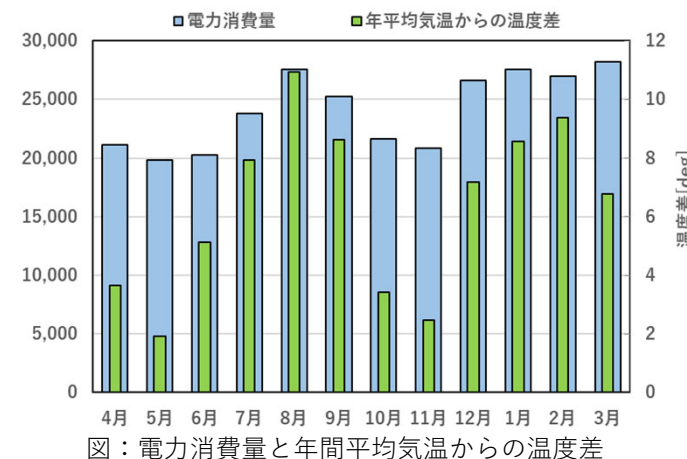
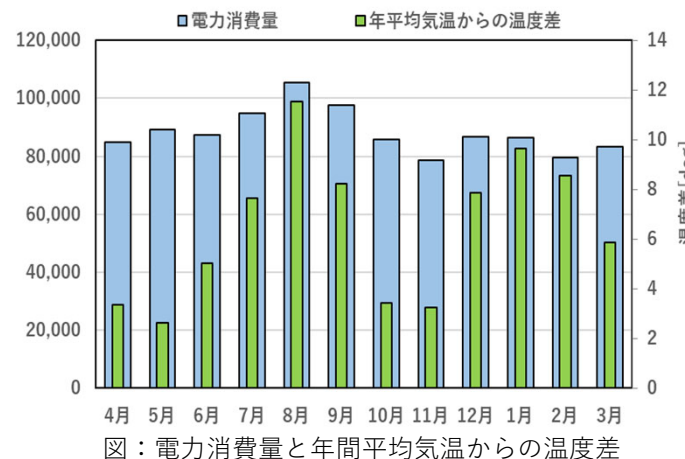
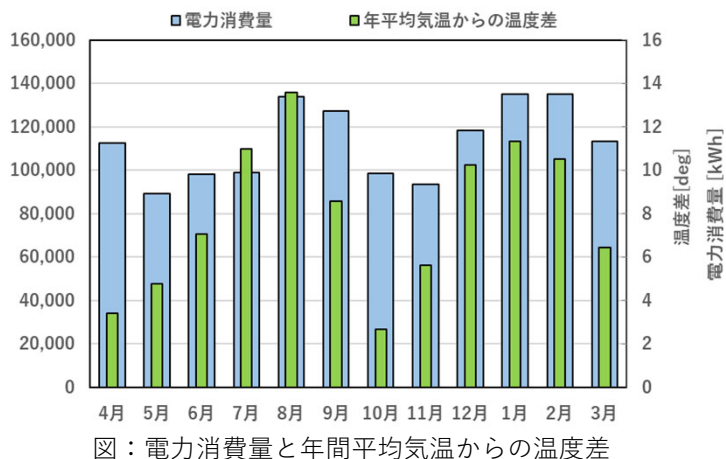
成田空港(貨物ターミナルビル)※

中部国際空港(庁舎・格納庫)※

電力消費量 (2019年度)

電力消費量 (2019年度)

電力消費量 (2019年度)



年平均気温：11℃

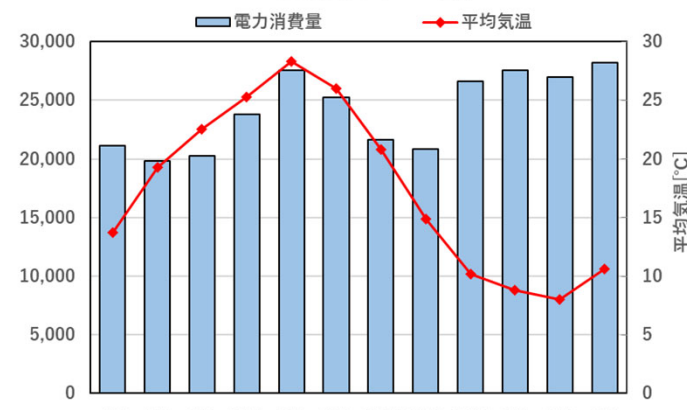
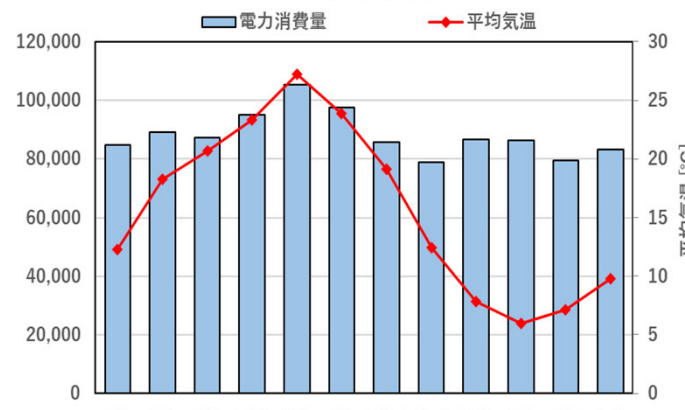
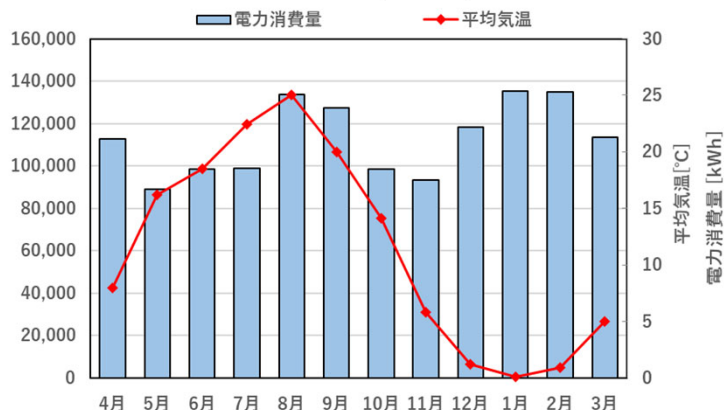
年平均気温：16℃

年平均気温：17℃

電力消費量 (2019年度)

電力消費量 (2019年度)

電力消費量 (2019年度)



※サンプル空港施設

エネルギー使用量分析(ピーク・オフピーク:電力消費量、旅客ターミナルビル・その他施設、月別)

- ・ 年間平均気温に近い月は、電力消費量が小さくなるベース電力月(4,5,10,11月)と考えられる。
- ・ 冷房に偏りのある地域は、月平均気温との相関が強くなる。

福岡空港 (貨物ターミナルビル) ※

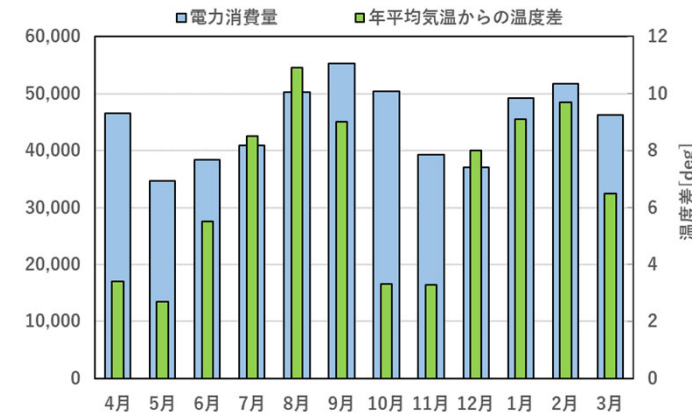
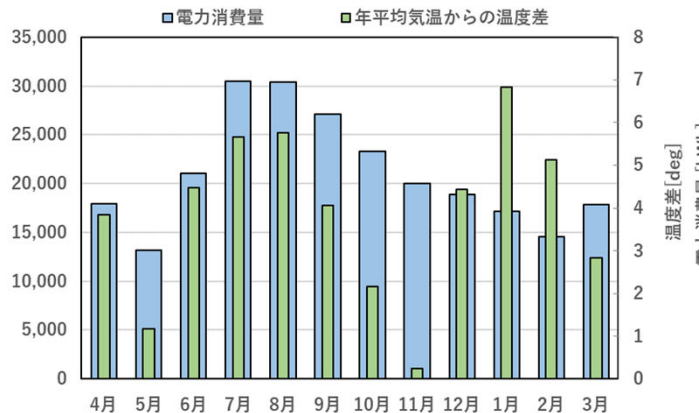
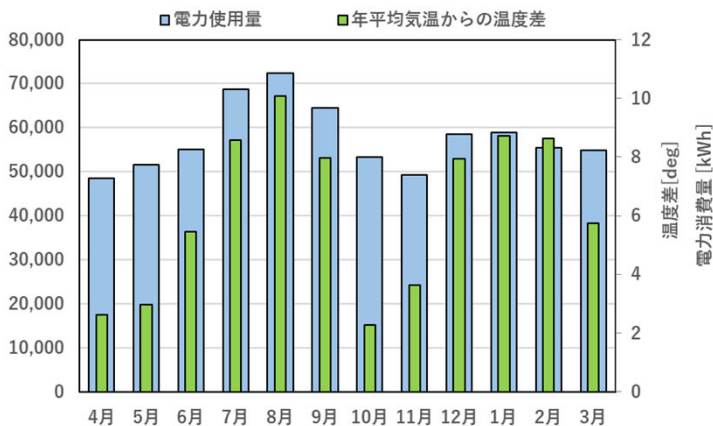
那覇空港(管制塔庁舎)

神戸空港(管制塔庁舎) ※

電力消費量 (2019年度)

電力消費量 (2019年度)

電力消費量 (2019年度)



図：電力消費量と年間平均気温からの温度差

図：電力消費量と年間平均気温からの温度差

図：電力消費量と年間平均気温からの温度差

年平均気温：18℃

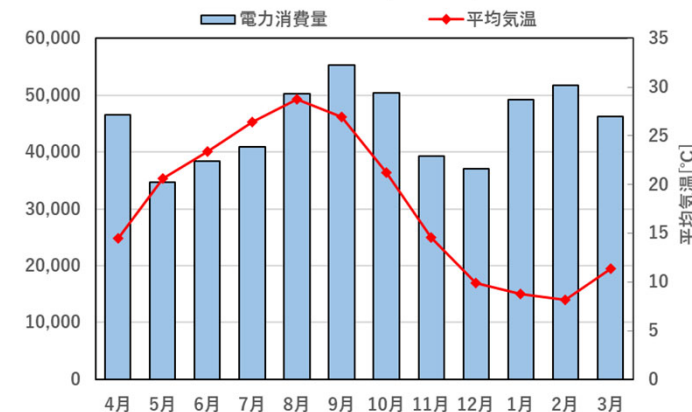
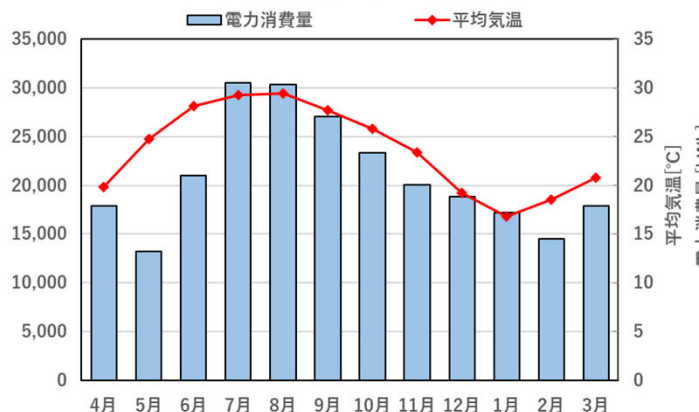
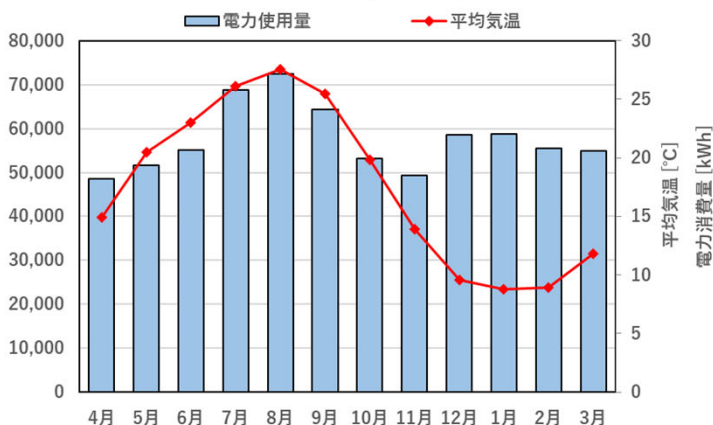
年平均気温：24℃

年平均気温：18℃

電力消費量 (2019年度)

電力消費量 (2019年度)

電力消費量 (2019年度)



図：電力消費量と月別平均気温

図：電力消費量と月別平均気温

図：電力消費量と月別平均気温

※サンプル空港施設