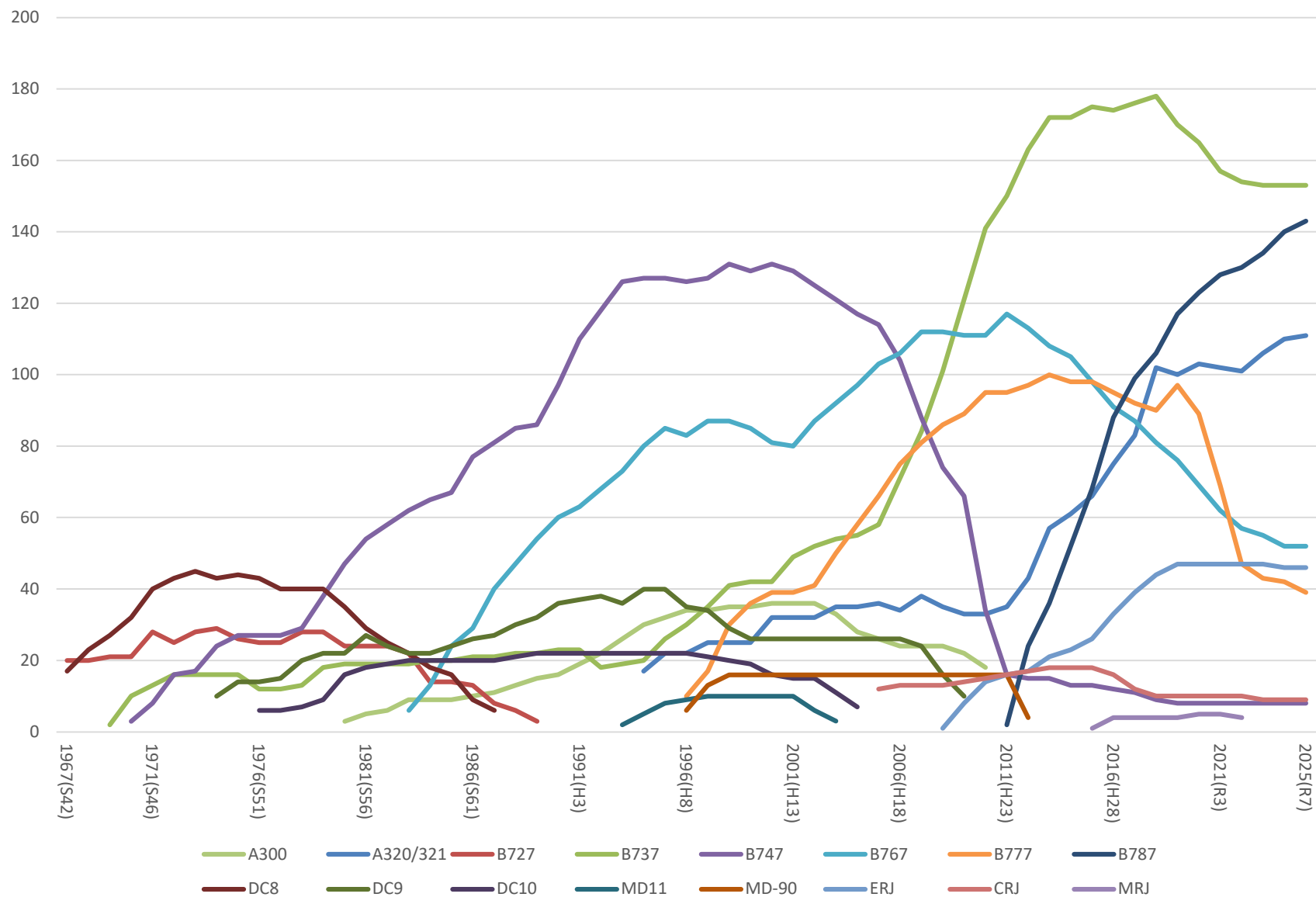


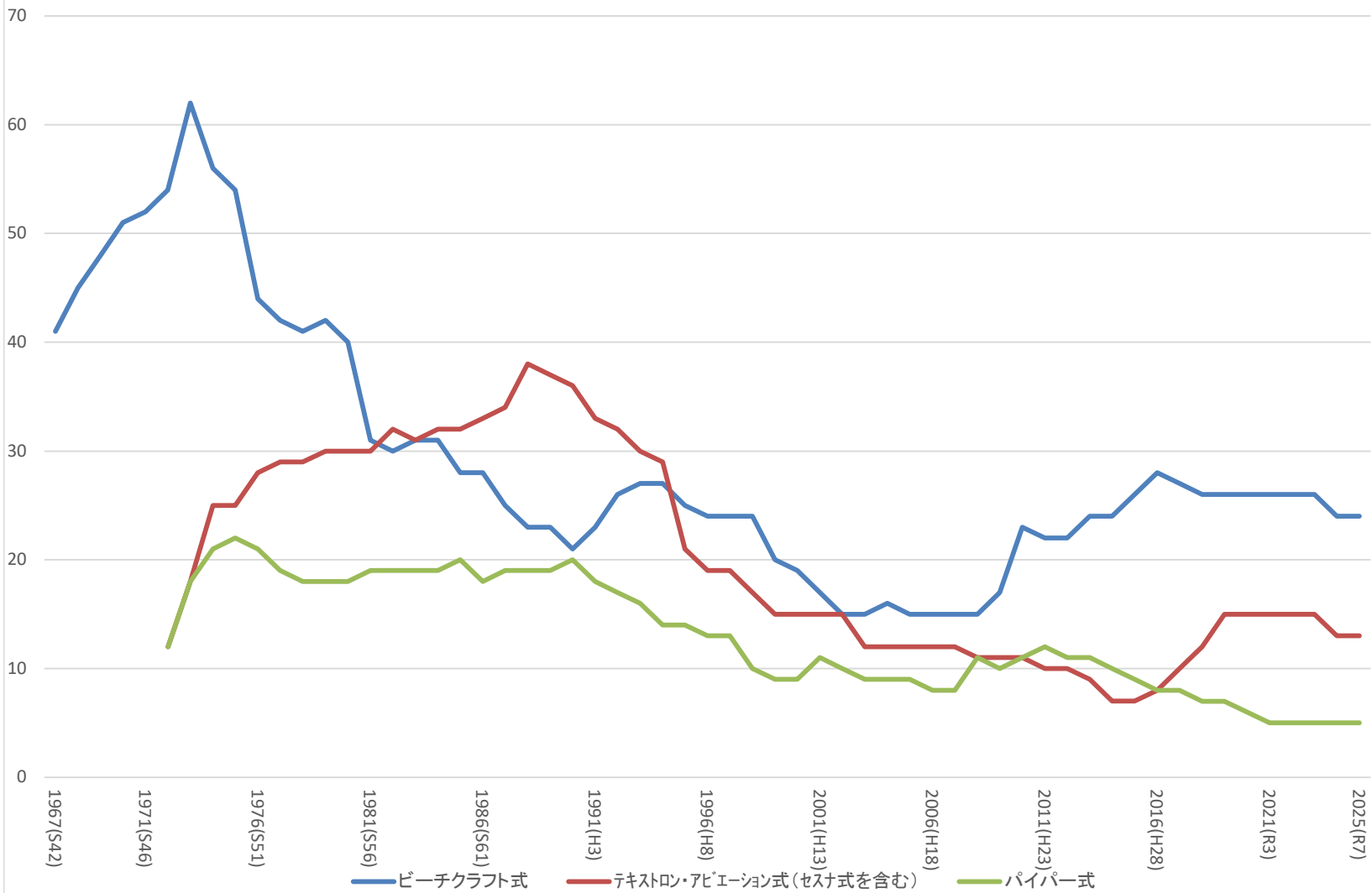
登録航空機数の推移(主なジェット機)

(機)



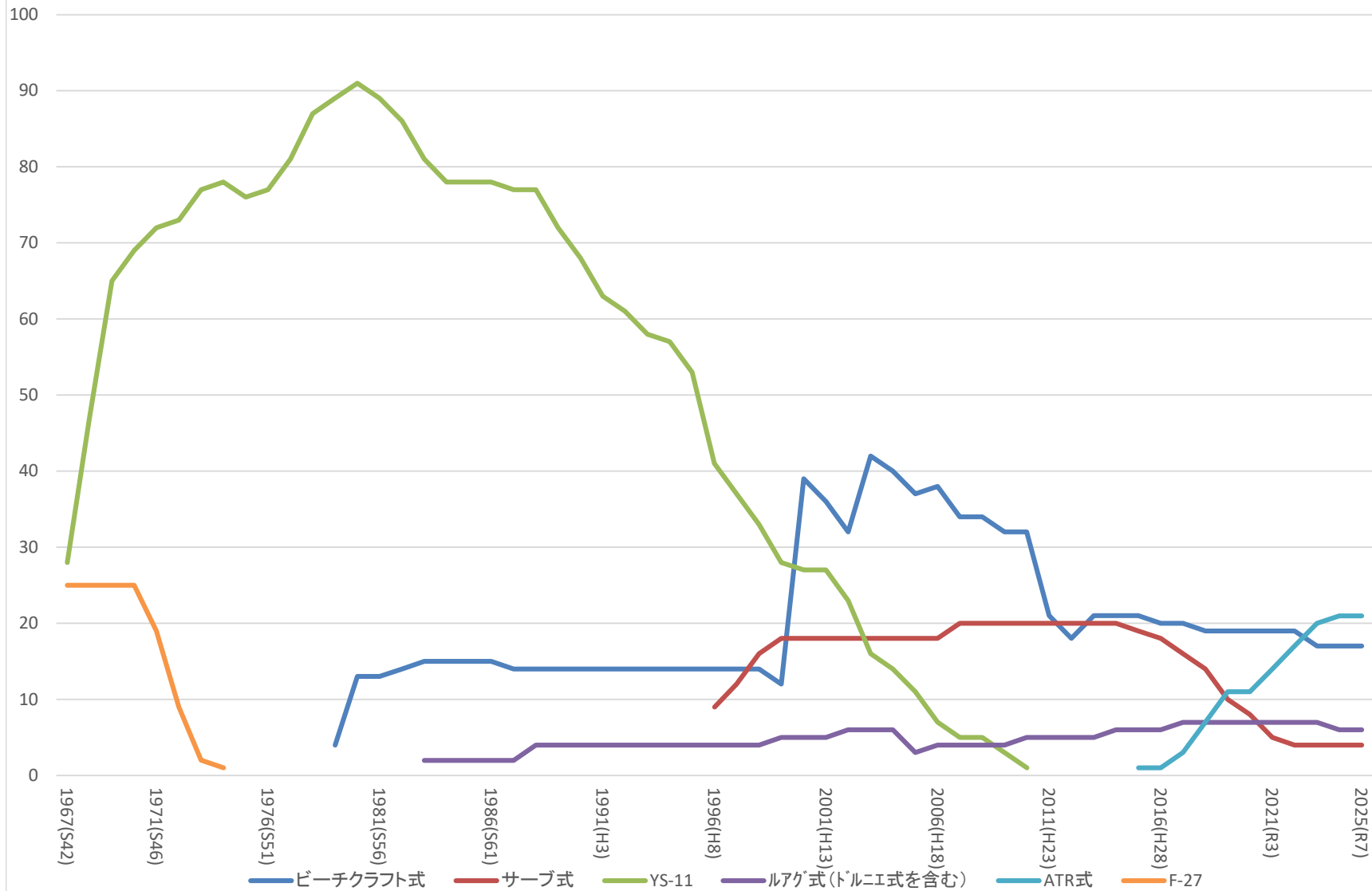
登録航空機数の推移(主なレシプロ(ピストン)機)

(機)

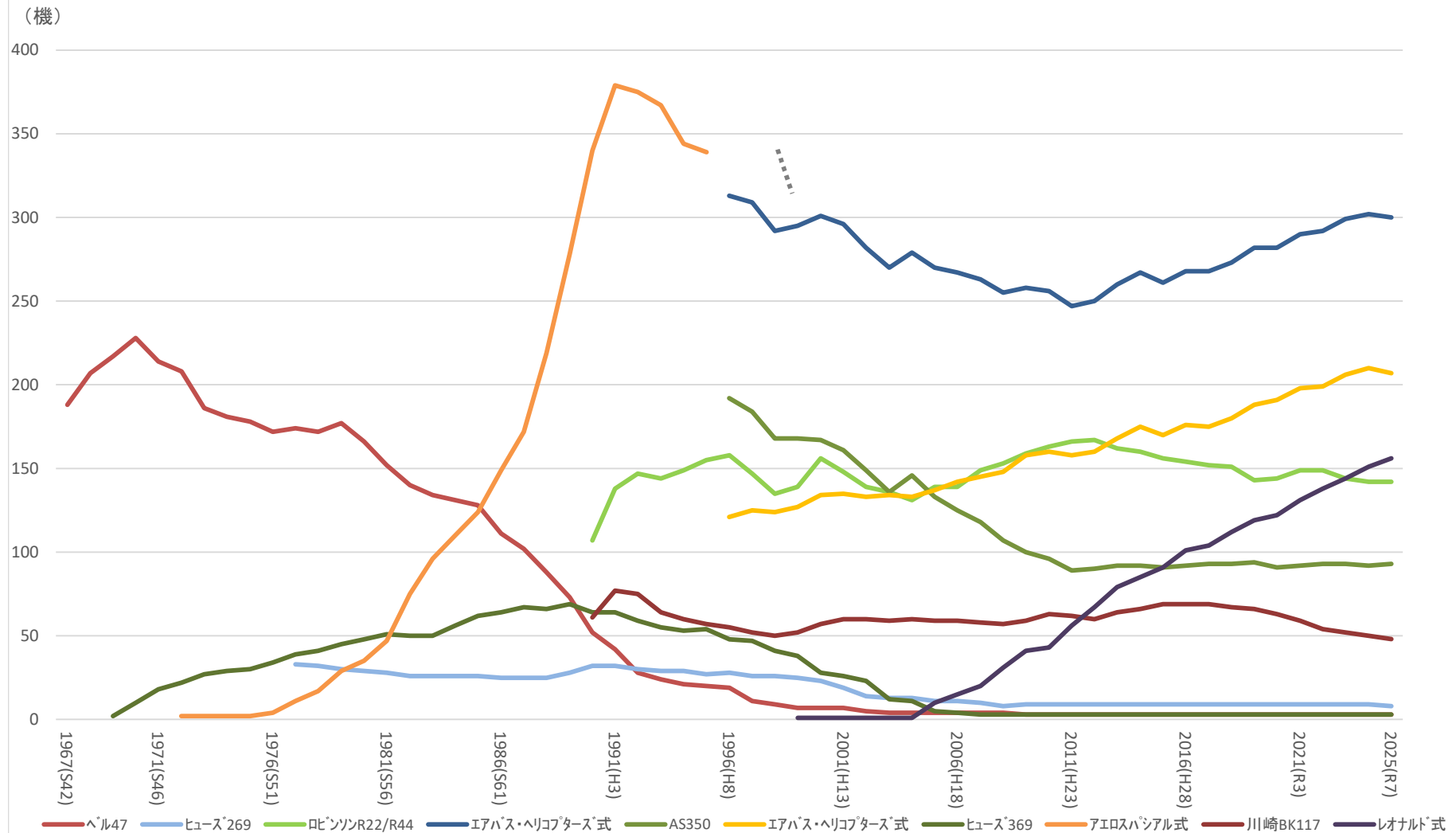


登録航空機数の推移(主なターボ・プロップ機)

(機)



登録航空機数の推移(主な回転翼航空機)



注: 1995年(H7) 以前と1996年(H8) 以後で統計区分が異なるため、エアロスパシアル式は1996年以後のデータを含まず、エアバス・ヘリコプターズ式は1995年以前のデータを含まない。

注: エアバス・ヘリコプターズ式にはエアロスパシアル式及びユーロコプター式を含む。

注: レオナルド式にはフィンメカニカ式及びアグスタ式を含む。