

# 羽田空港の機能・施設等に関する検討会 第5回 資料2（羽田空港駐車場関連）

---

令和8年6月  
国土交通省航空局

## ○前回の検討会における今後の混雑対策の方向性を踏まえ、昨年夏以降、各駐車場運営者が料金改定を実施

【参考】前回検討会における今後の混雑対策の方向性  
(前回資料より抜粋)

**【長時間利用の抑制】**  
 ・混雑状況に応じた料金設定  
 ・上限料金の見直し

### 【料金改定の概要】

- **短時間**の利用は**値下げ**、**長時間**の利用は**値上げ** → 利用者ニーズを踏まえたメリハリを持った改定
- 1日料金を**通常期:1,530円→2,800円**、**多客期:2,140円→3,400円**に値上げ  
(4日目からは通常期2,000円、多客期2,400円)

### 改定料金 (普通自動車)

金額：円  
通常期 【多客期】※1

	P1～P4 (主に国内) ※2		P5 (国際) ※2	
	改定前	改定後	改定前	改定後
～30分	無料	無料	無料	無料
1時間	300	200	300	100
2時間	600	600	600	500
24時間最大	1,530 【2,140】	2,800 【3,400】	2,140	2,800 【3,400】
48時間最大	3,060 【4,280】	5,600 【6,800】	4,280	5,600 【6,800】
72時間最大	4,590 【6,420】	8,400 【10,200】	6,420	8,400 【10,200】
96時間最大	6,120 【8,560】	10,400 【12,600】	8,560	10,400 【12,600】

短時間利用者の利便性確保

→ カーブサイドの混雑緩和にも寄与

カーブサイドの路上駐車対策を踏まえて、特に安価に設定

長時間利用者の抑制

→ 長時間利用の6割を占める2～3日間の値上げ率を高く設定

※1 多客期：GW、夏季、年末年始  
 <2025年の設定期間>  
 GW : 4/25 (金) ~5/6 (火)  
 夏季 : 7/11 (金) ~8/31 (日)  
 年末年始 : 12/19 (金) ~1/4 (日)

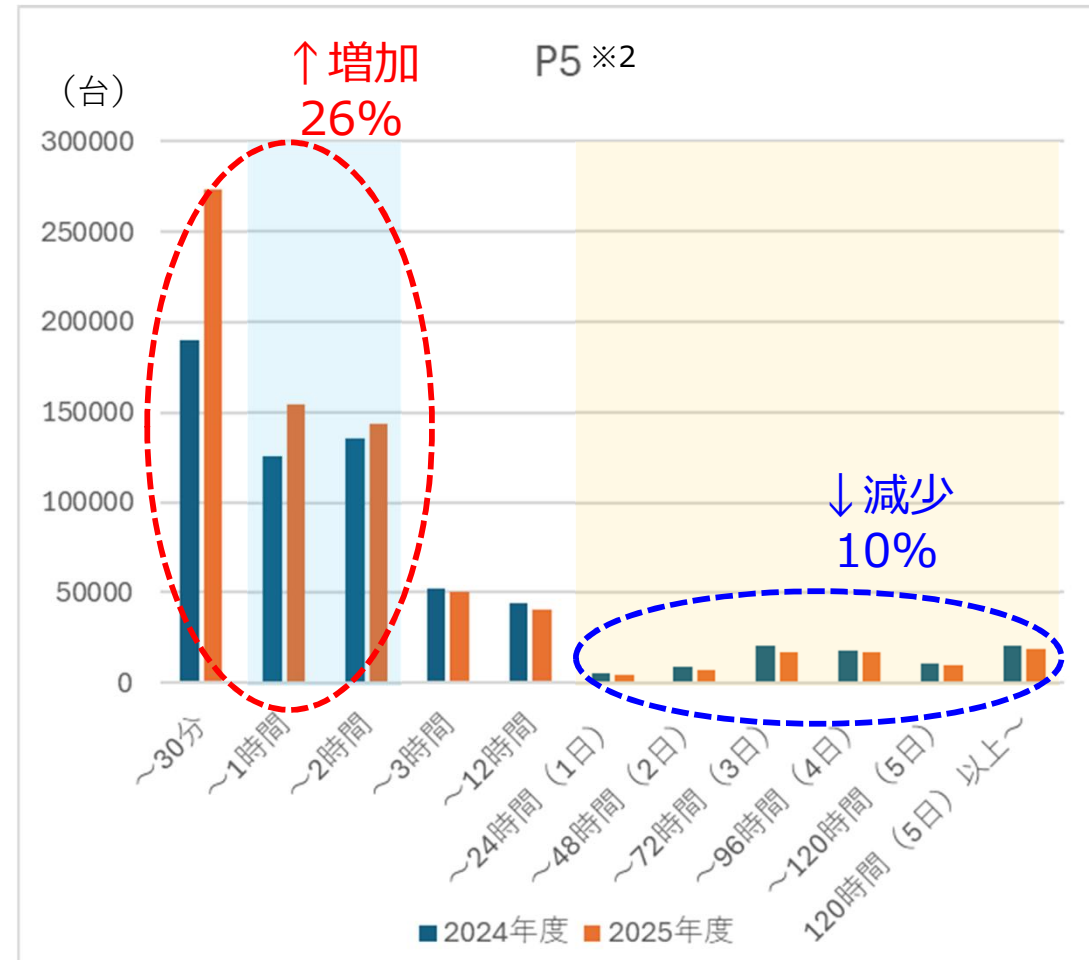
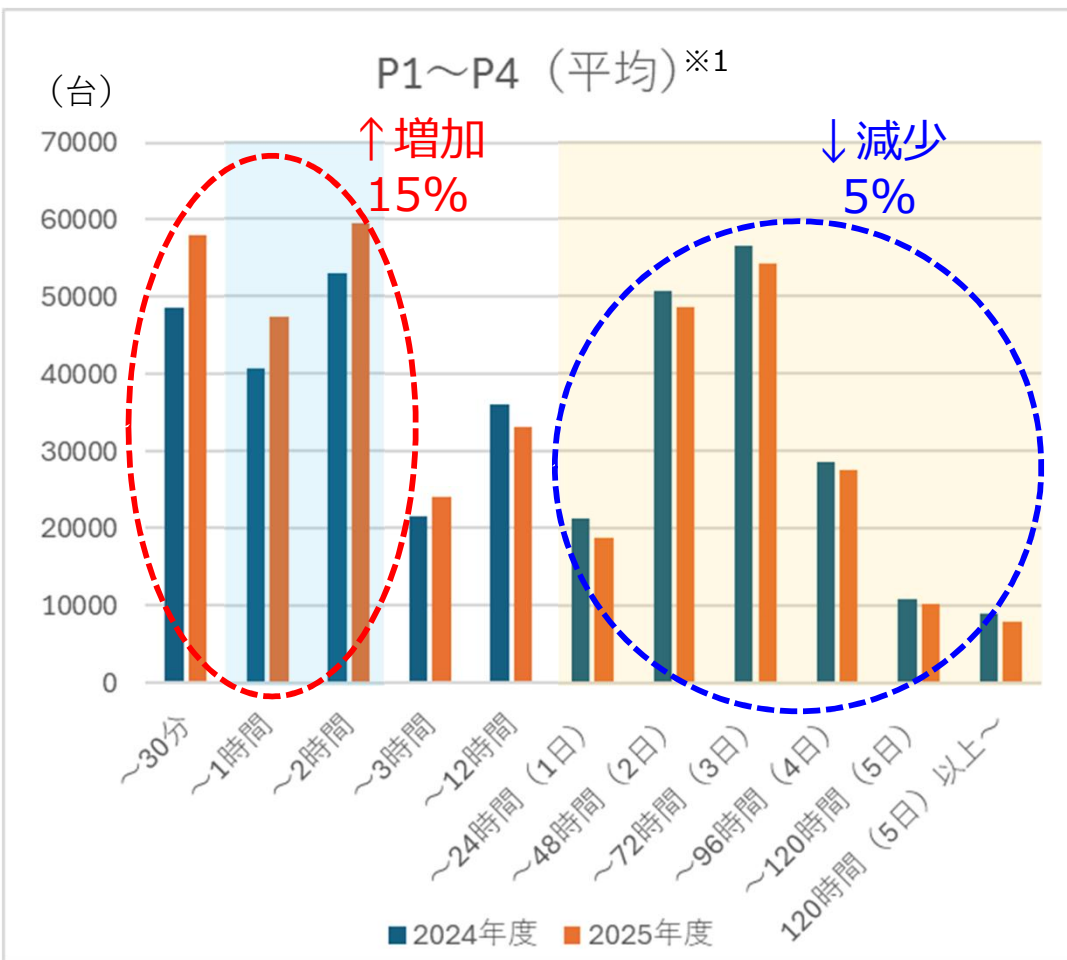
※2 料金改定日  
 P1・P4 : 8/1  
 P2・P3 : 8/8  
 P5 : 10/24

# 混雑緩和状況(駐車時間別利用台数)

○P1～P5いずれにおいても前年同期比で長時間利用が減少、短時間利用が増加し、**回転率が向上**

- 長時間利用（半日以上）はP1～P4で5%減少、P5で10%減少
- 短時間利用（2時間以内）はP1～P4で15%増加、P5で26%増加

## 料金改定後の駐車時間別利用台数の変化



料金値下げ

料金値上げ

※1 8～3月のデータを集計

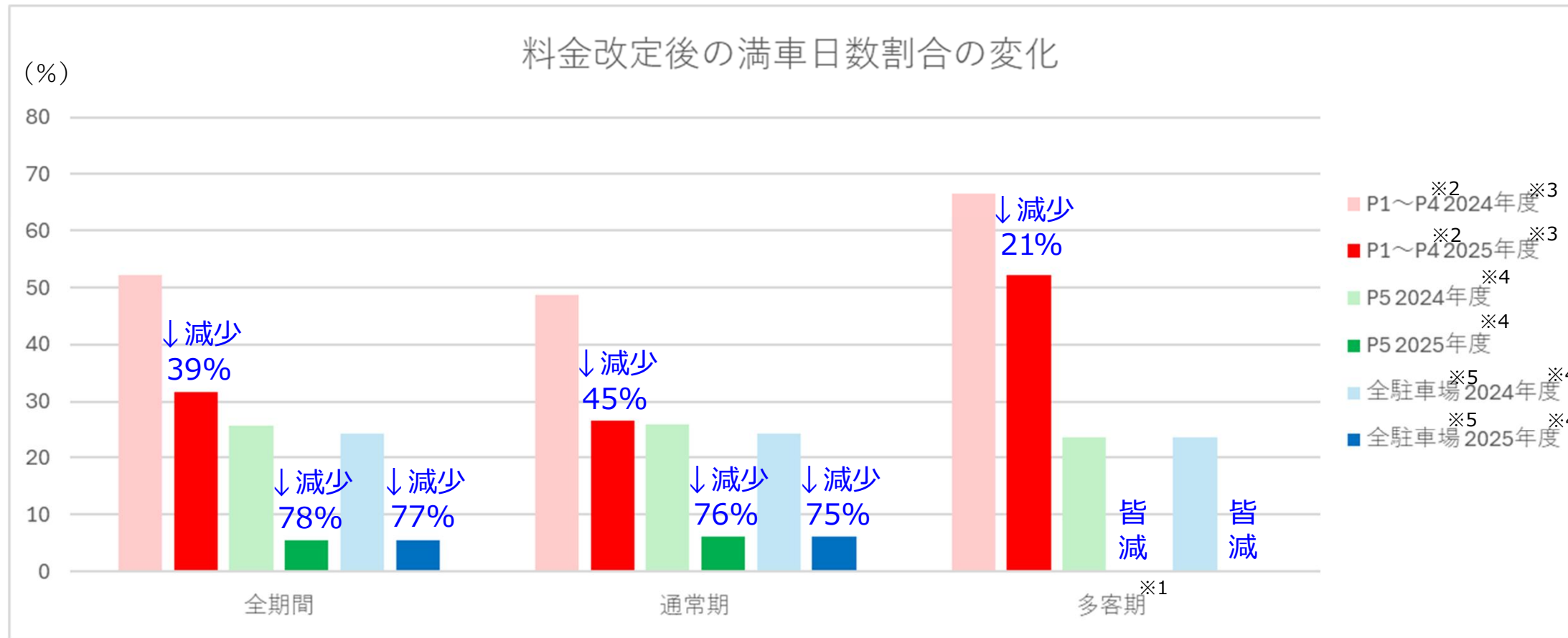
※2 10～3月のデータを集計

# 混雑緩和状況(満車日数)

○P1～P5いずれにおいても前年同期比で**満車日数が大きく減少**し、全駐車場が満車になった日数は**77%減少**

➤ 駐車場別では、全期間を通じた満車日数は、P1～P4で39%減少、P5で78%減少

➤ 期間別では、全期間と比べ、P1～P4で通常期は減少率が大きく、多客期は減少率が小さい傾向にある。



※1 多客期：GW、夏季、年末年始

<2025年の設定期間>

GW : 4/25 (金) ~ 5/6 (火)

夏季 : 7/11 (金) ~ 8/31 (日)

年末年始 : 12/19 (金) ~ 1/4 (日)

※2 P1～P4のいずれの駐車場も満車になった日数の割合を示す。

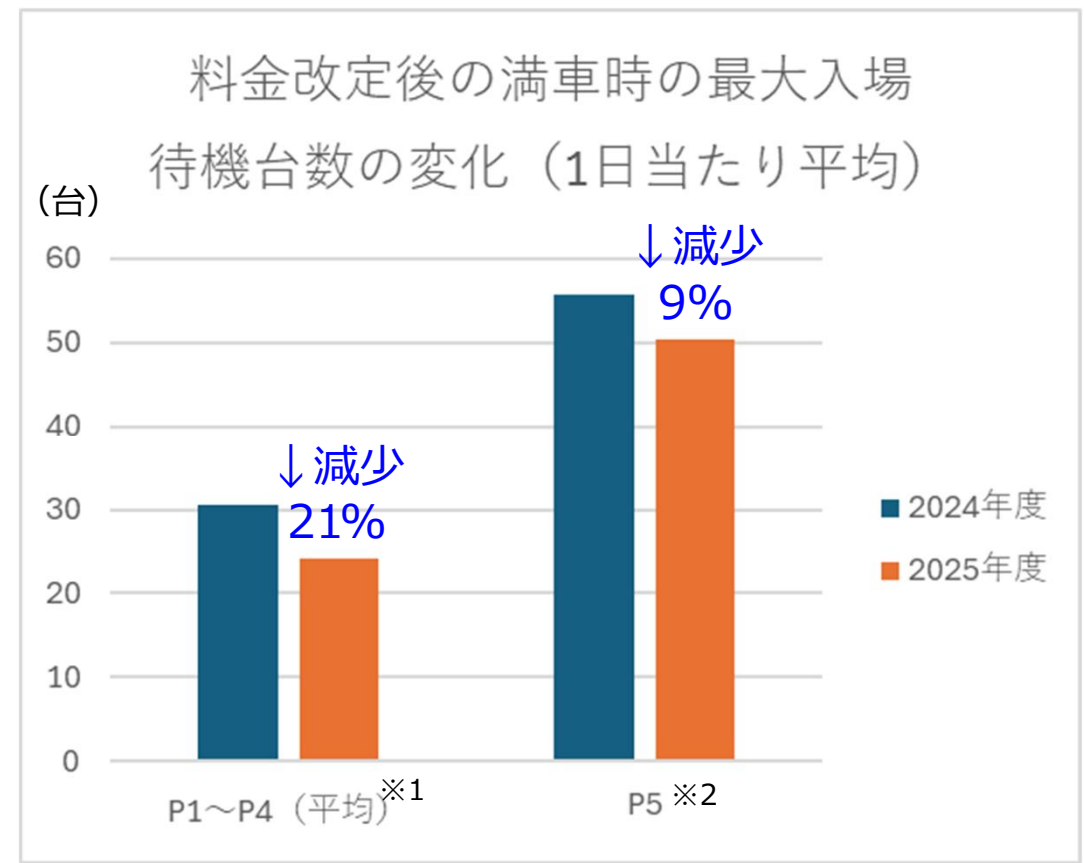
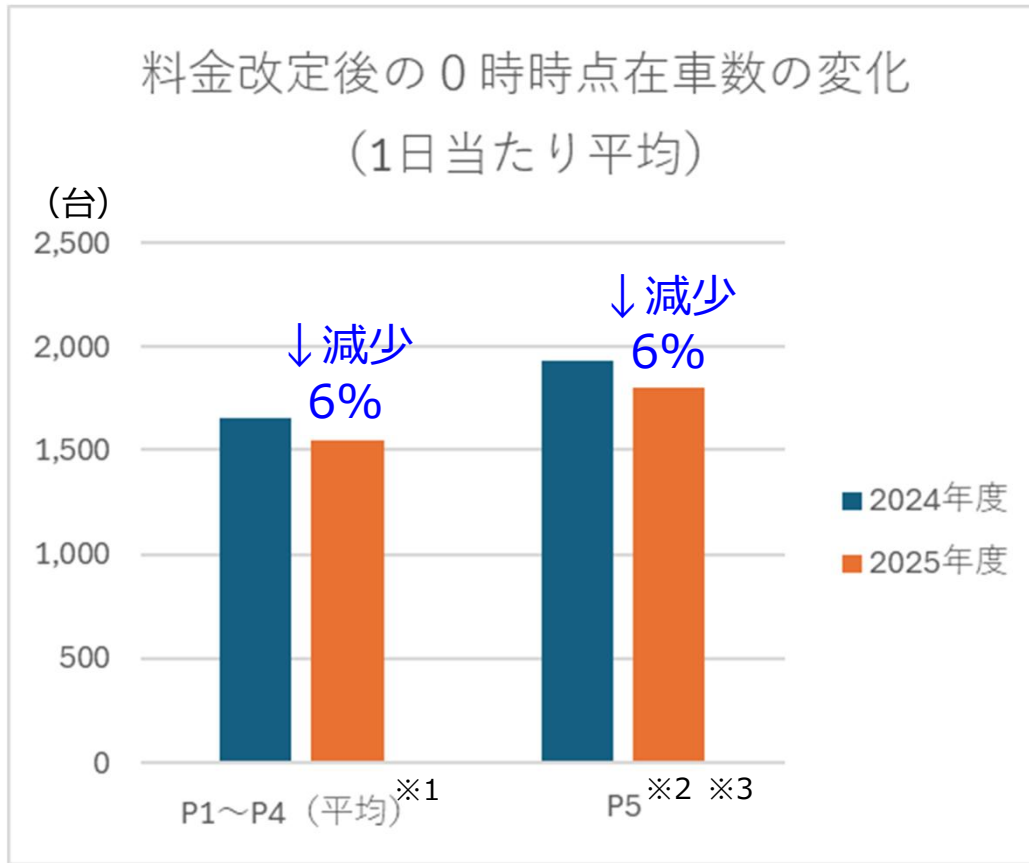
※3 8～3月のデータを集計

※4 10～3月のデータを集計

※5 全ての駐車場が満車になった日数の割合を示す。

# 混雑緩和状況（0時時点在車数・満車時の最大入場待機台数）

- P1～P5いずれにおいても前年同期間比で0時時点の在車数が減少
  - P1～P4、P5ともに6%減少
- P1～P5いずれにおいても前年同期間比で満車時の最大入場待機台数が減少
  - P1～P4で21%減少、P5で9%減少



※1 8～3月のデータを集計

※2 10～3月のデータを集計

※3 P5は国際線で深夜まで発着があるため、P1～P4よりも0時時点在車数が多いが、利用の回転率が高いため、翌朝の入車可能台数に影響する長時間利用は多くない。

# 料金改定の効果及び今後の混雑対策の方向性

## 料金改定の効果・課題

- 料金改定の結果、長時間利用が減少・短時間利用が増加し、回転率が向上した結果、**満車日数が減少**し、入車しやすくなるとともに、**満車時であっても待機台数が減少**した。
- 一方で、満車日数は減少したものの、**多客期を中心に依然として満車が発生**している。
- 去年の料金改定からまだ1年経過しておらず、特に、P5については料金改定後初の夏季多客期を迎えるため、引き続き各時期における**利用状況の見極めが必要**



## 今後の対応の方向性

- 引き続き**公共交通の利用促進の呼びかけ**など混雑緩和に向けた取り組みを継続するとともに、利用状況を見極めた上で、必要に応じ、**更なる料金改定**や短時間利用者の利便性確保のための**送迎エリアの設定**など、更なる混雑対策の取組について検討。

※なお、送迎エリアについては、工事期間中の一時的な混雑の悪化、一般利用・予約利用・送迎利用の動線の輻輳等の課題を踏まえた上での検討が必要

# (参考) 羽田空港駐車場の概要

計：13,112台

・P3駐車場 2,449台



・P2駐車場 2,315台



・P5駐車場 2,910台



・P4駐車場 3,087台



・P1駐車場 2,351台

