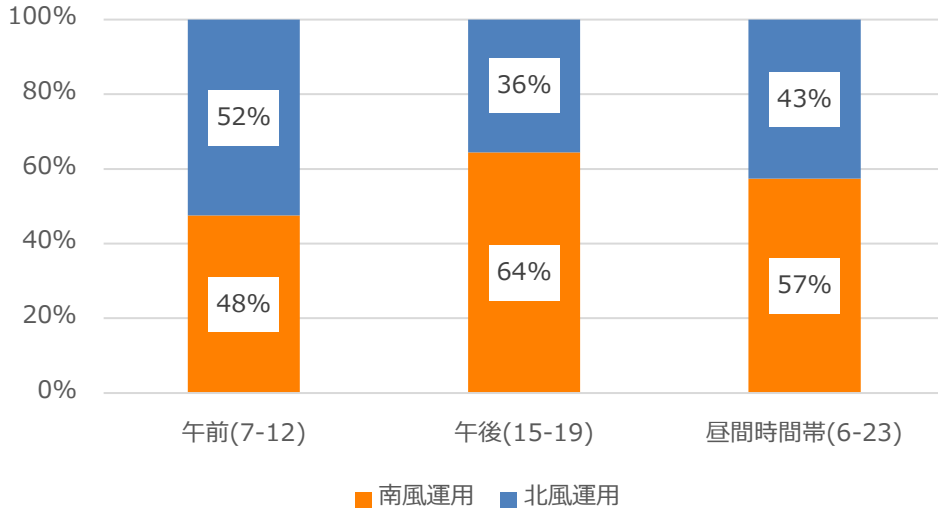
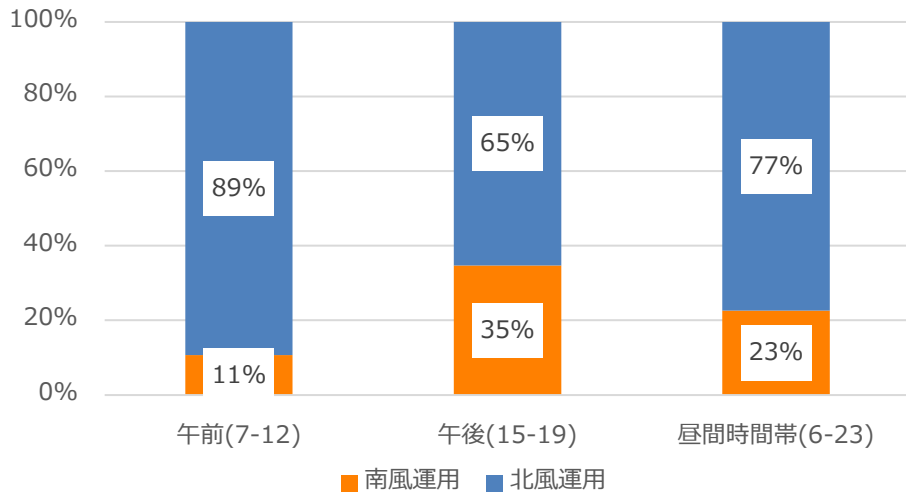


# 2023 9/1-10/31 北風・南風の運用割合

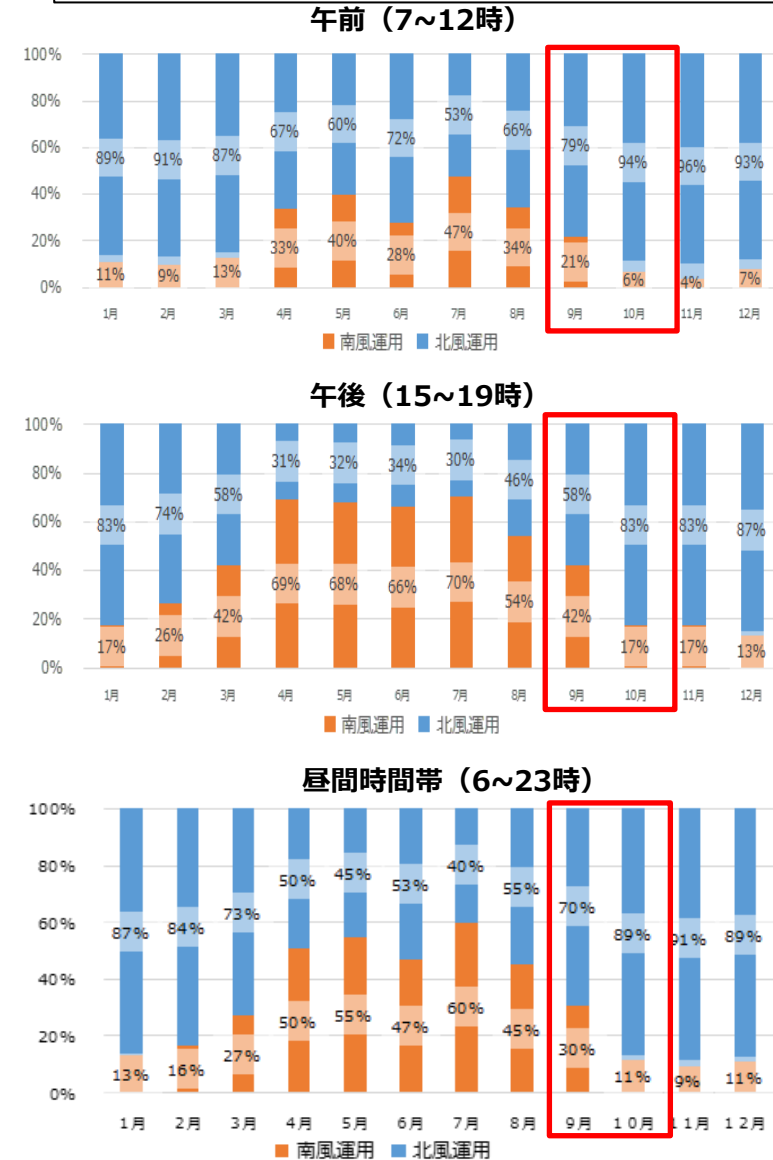
## 2023 9/1-9/30 の実績



## 2023 10/1-10/31 の実績



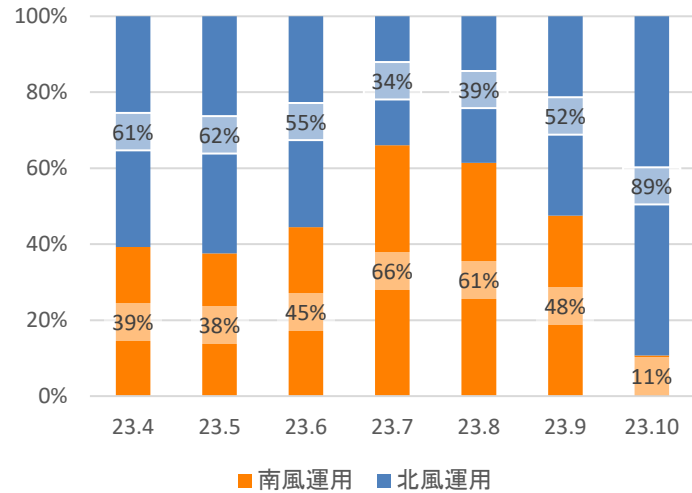
## 参考 2016-18年3カ年の月別北風・南風運用割合 ※第6フェーズ住民説明会資料より



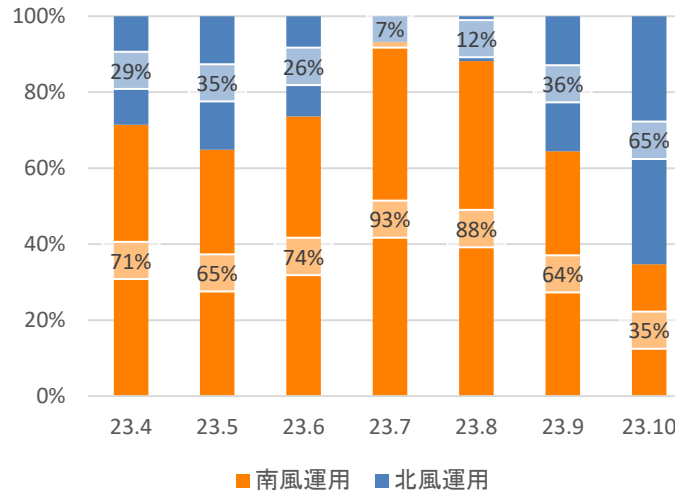
# 2023 4/1-2023 10/31 北風・南風の運用割合

2023 4/1-2023 10/31 の実績

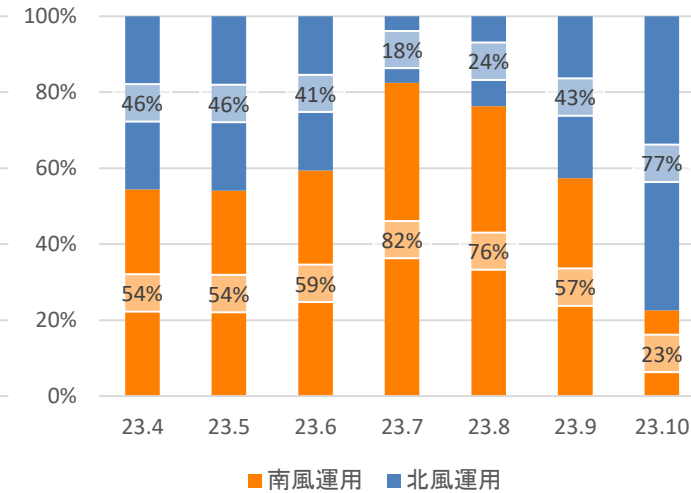
午前 (7~12時)



午後 (15~19時)

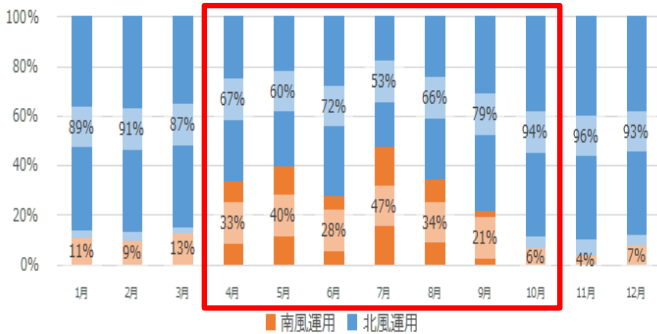


昼間時間帯 (6~23時)

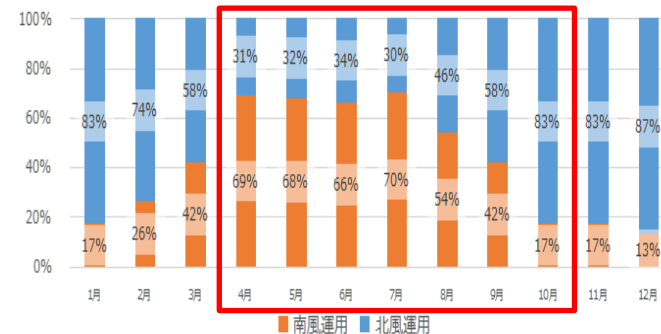


参考 2016-18年3カ年の月別北風・南風運用割合  
※第6フェーズ住民説明会資料より

午前 (7~12時)



午後 (15~19時)



昼間時間帯 (6~23時)

