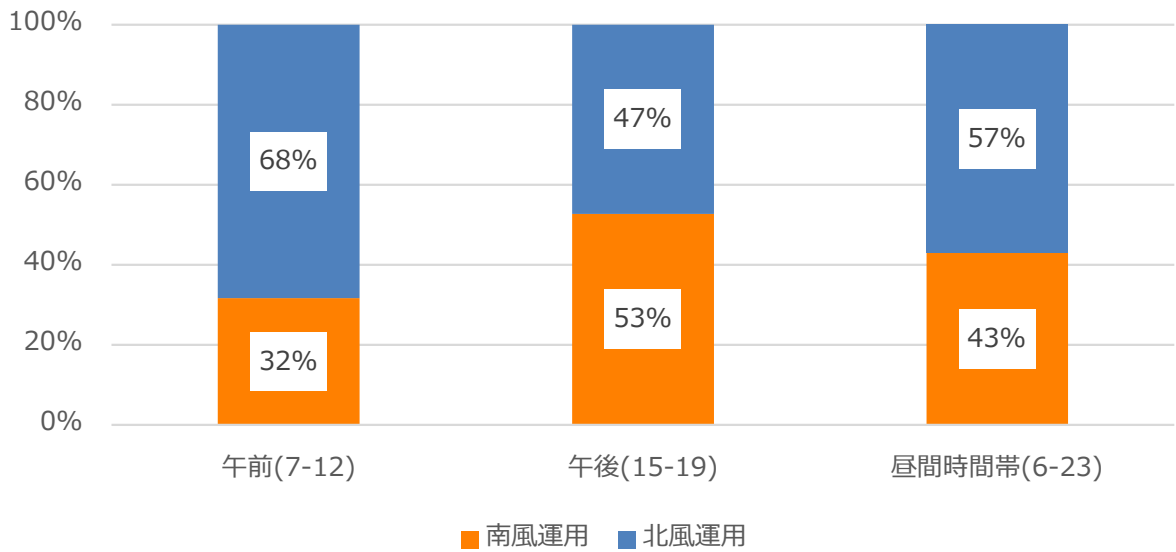
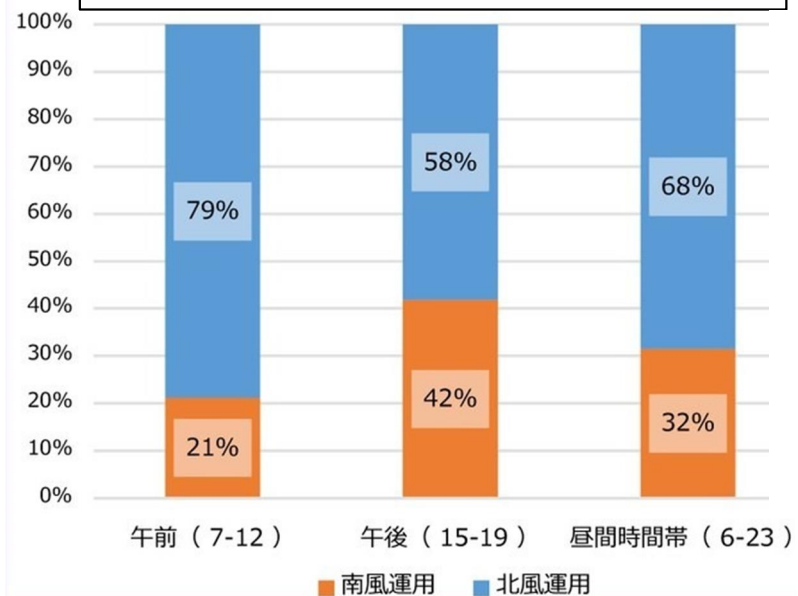


2023 4/1-2024 3/31 北風・南風の運用割合

2023 4/1-2024 3/31 の実績(年間)

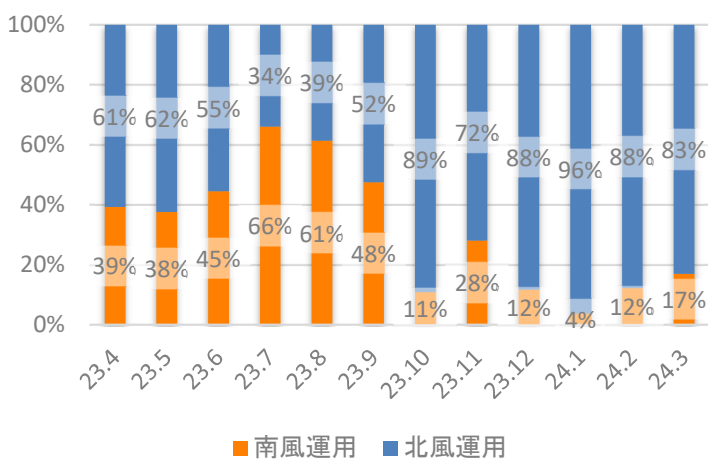


参考 2016-18年の3カ年平均
※第6フェーズ住民説明会資料より

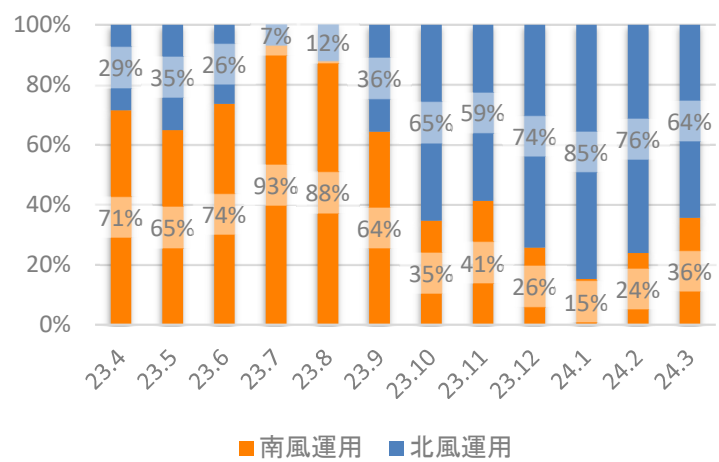


2023 4/1-2024 3/31 の実績(月別)

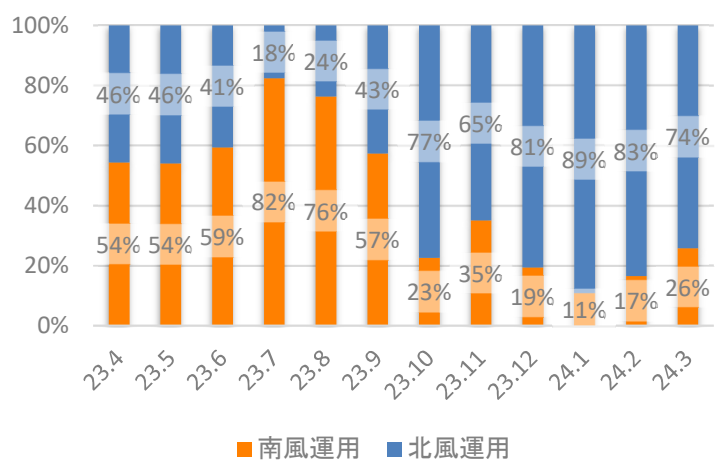
午前(7~12時)



午後(15~19時)

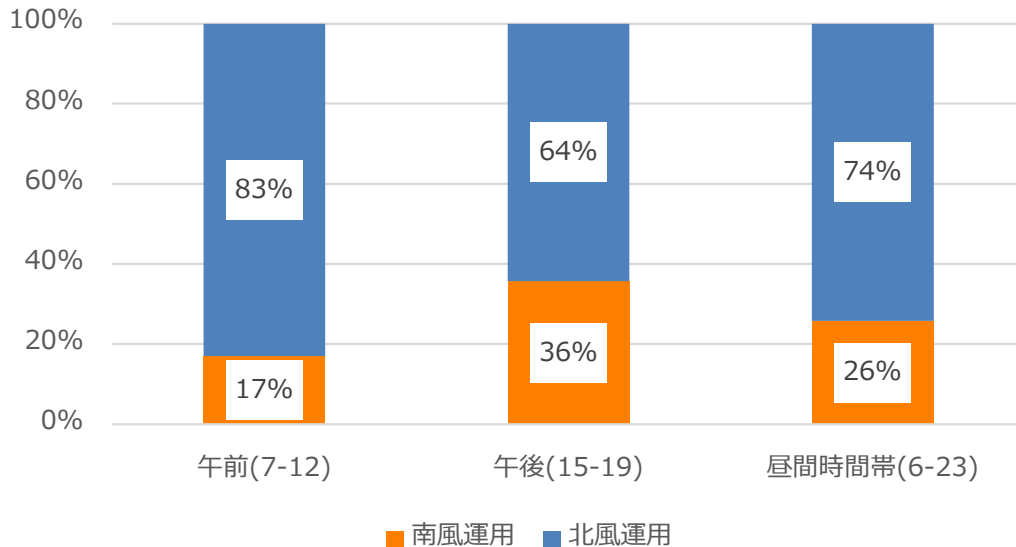


昼間時間帯(6~23時)

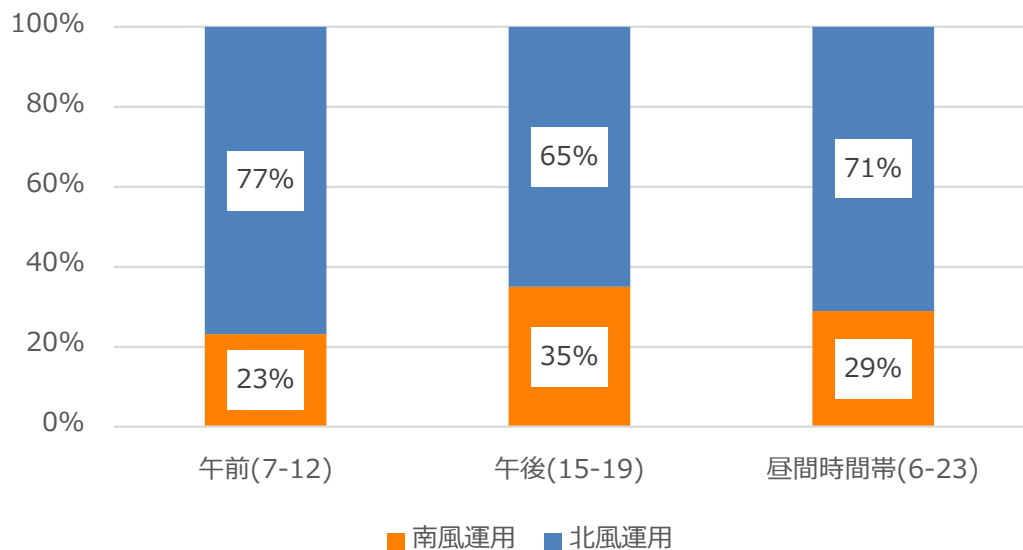


2024 3/1-4/30 北風・南風の運用割合

2024 3/1-3/31 の実績



2024 4/1-4/30 の実績



参考 2016-18年3カ年の月別北風・南風運用割合 ※第6フェーズ住民説明会資料より

