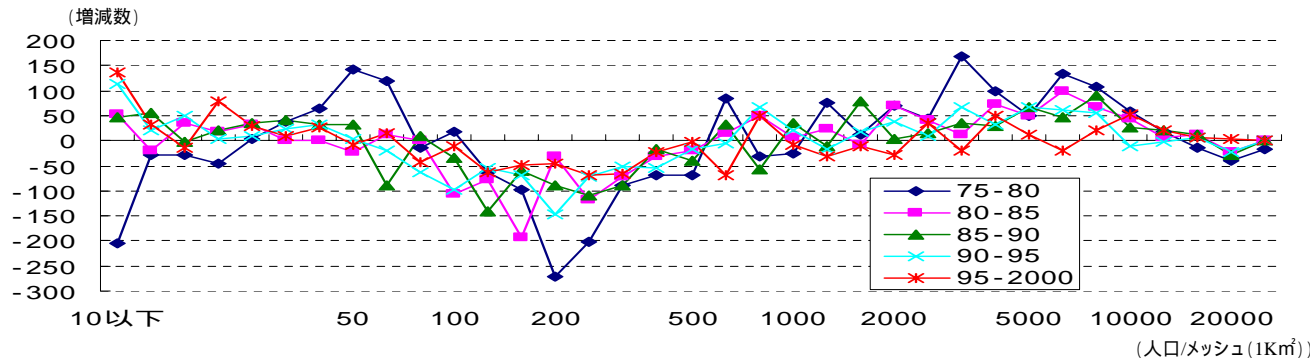
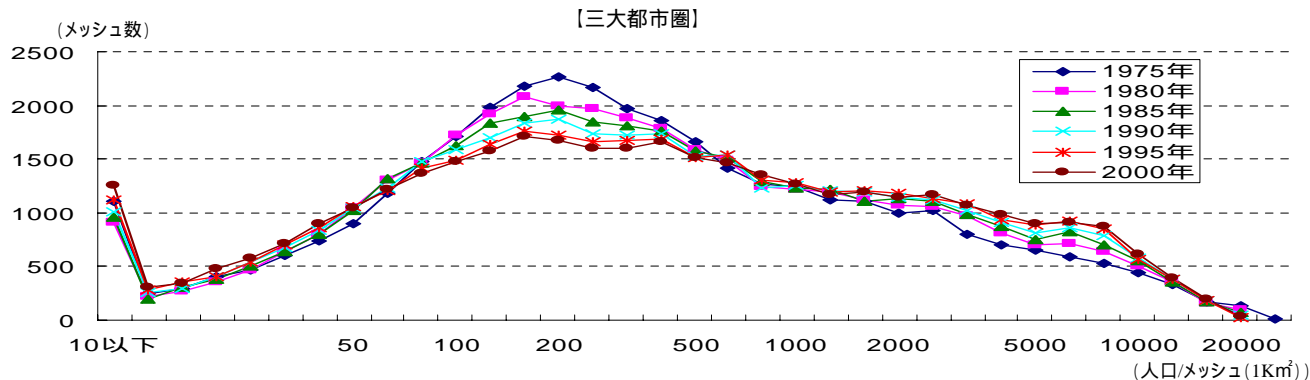


指標：人口密度別メッシュ数(三大都市圏、総数及び増減数、1975～2000年)

三大都市圏では、50～500人のメッシュ数が減少する一方、500人以上のメッシュ数の増加が著しい。



(出典) 総務省「国勢調査報告」をもとに国土交通省国土計画局作成。

(注) 三大都市圏とは、東京圏(埼玉県、千葉県、東京都、神奈川県)、名古屋圏(岐阜県、愛知県、三重県)、関西圏(京都府、大阪府、兵庫県、奈良県)である。