

指標：土地利用転換の状況

農林業的土地利用（農用地、森林など）から都市的土地利用（宅地、道路など）に転換されてきている。ただし、転換面積については、1992年以降、継続的に減少している。

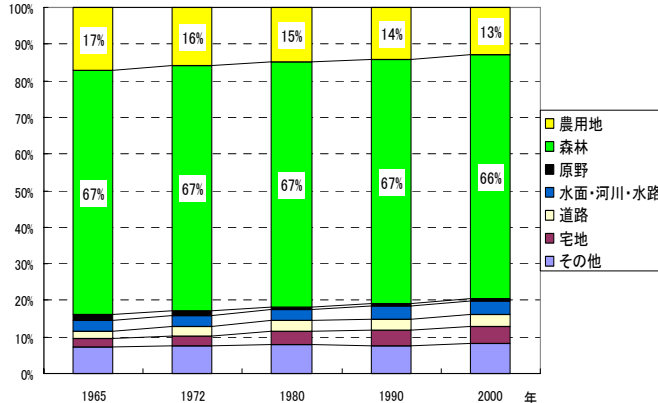
地目別面積の推移

(全国)

単位：万ha

	1965	1972	1980	1990	2000	1965～2000 増減面積
農用地	643	599	561	534	491	-152
森林	2,516	2,523	2,526	2,524	2,511	-5
原野	64	56	33	27	27	-37
水面・河川・水路	111	112	115	132	135	24
道路	82	91	104	114	127	45
宅地	85	111	140	161	179	94
その他	270	282	298	285	309	39

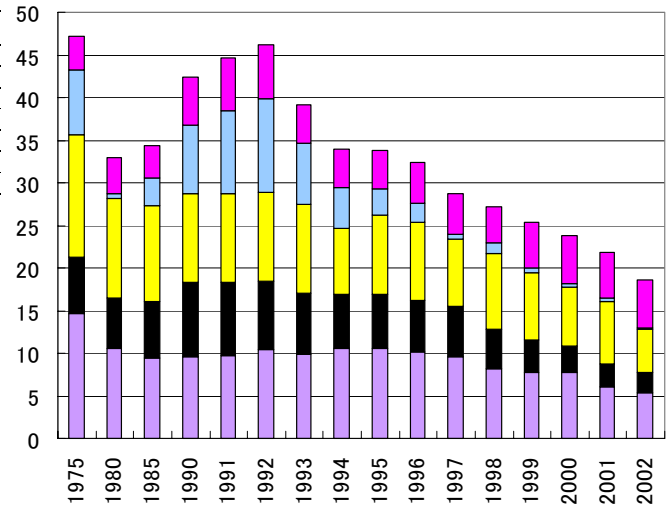
構成率の推移



(出典)国土交通省「国土の利用に関する年次報告」「土地利用現況把握調査」より作成

千ha

農林業的土地利用から都市的土地利用への転換面積推移



【転換後の土地利用】



(出典)「国土の利用に関する年次報告」「土地の動向に関する年次報告」より国土交通省国土計画局作成