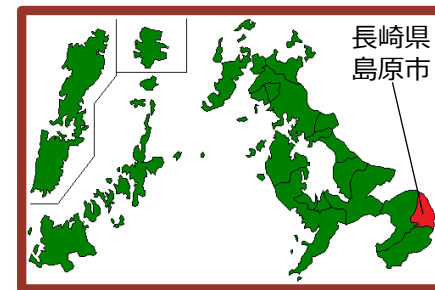


長崎県島原市の魅力ポイント

■面積 83.0km² ■人口 約4.3万人 ■指定地域 半島

- 豊かな歴史（島原城、武家屋敷）…①
- ジオパーク（雲仙普賢岳の噴火災害跡、平成新山、眉山の山体崩壊）…②
- 湧水（町中を水路が流れ鯉が泳ぐまち、四明荘、舞岳源水）…③
- 島原鉄道（キリンレモンのCMで有名な「日本一海に近い」大三東駅）…④
- 島原名物（かんざらし、島原手延そうめん、具雑煮、新鮮な魚介類）…⑤



①



島原城



武家屋敷

②



雲仙普賢岳噴火



サムライブルー龍馬像
(平成新山をバックに)

③

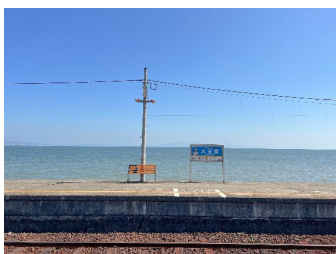


四明莊

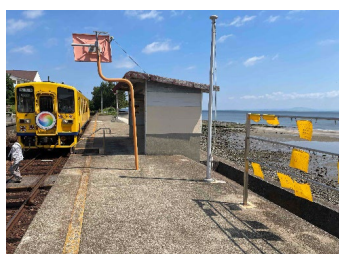


舞岳源水

④



島原鉄道大三東駅



幸せの黄色いハンカチ

⑤



銀水「かんざらし」



新鮮な魚介類



島原市の課題

■ 政策分野 半島振興

- 島原鉄道の廃線区間を活用したサイクリングロードの整備
- 農林漁業体験実習施設「舞岳山荘」の有効活用、施設の拡充（グランピング施設化の検討）
- 島原鉄道大三東駅における新たなコンテンツの磨き上げ（集客や収益を生み出すコンテンツ創出）
- ワークーション等施設に改装中の旧堀部邸の活用（集客や収益を生み出すコンテンツ創出）

応援隊の活動報告

これまでの活動

- 6月にオンラインミーティングにより挨拶や今後の活動方針についての相談。
- 課題解決に向けた関係者へのヒアリングや調査、情報提供の実施。
- 9月にオンラインミーティングにより調査結果報告や現地視察の検討。

取組の成果

- 各種補助制度や先進的な取り組み事例等を調査し共有することで、地域課題の解決に貢献した。

今後の展望

- 国や関係自治体間で継続的に連携を図り、魅力的なサイクリングロードの整備や舞茸山荘のグランピング施設化を達成するとともに、島原鉄道も活用した集客や収益を生み出すコンテンツを創出することにより、産業活性化や観光振興、地域活性化を図る。