

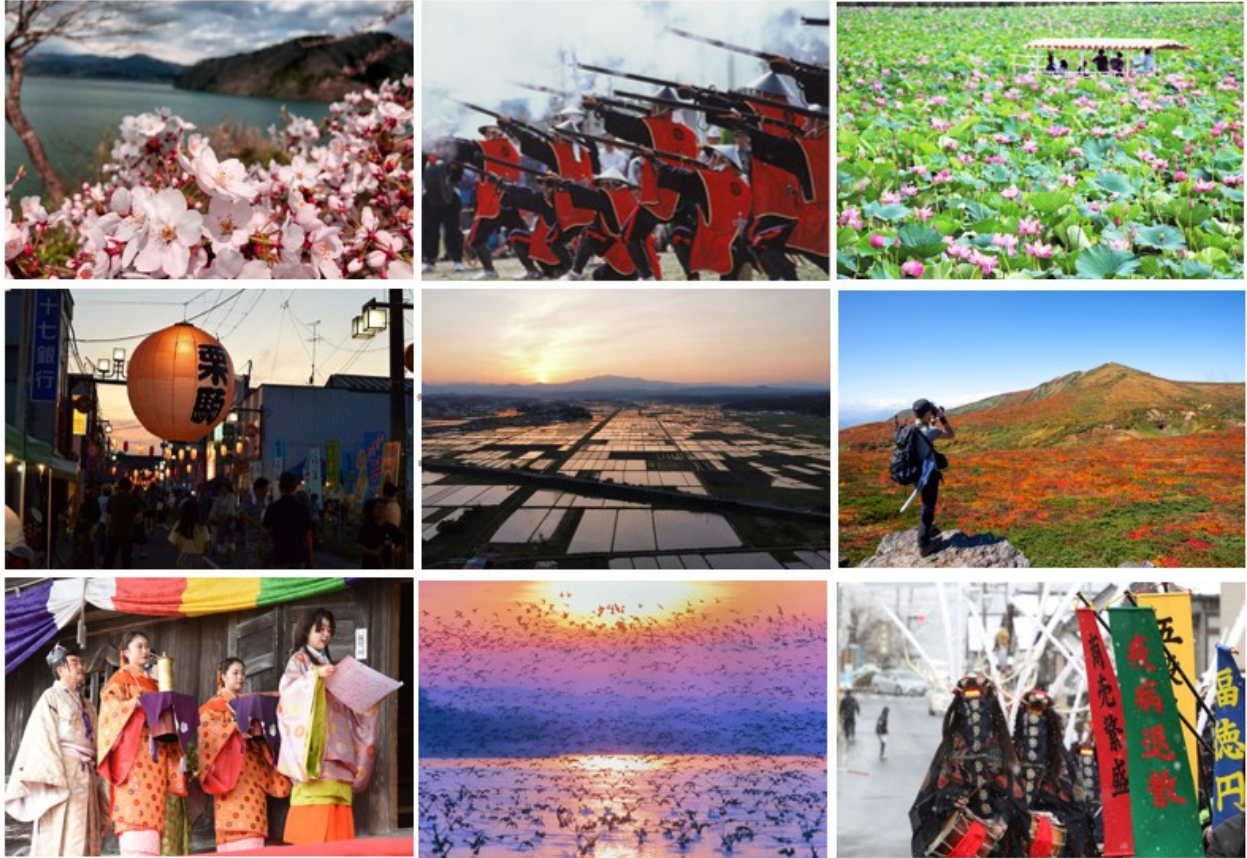
若者の地方体験交流 募集概要

くりはらし

宮城県栗原市（人口：58,954人【令和8年2月末】）

体験種目：④暮らし・イベント体験等

「栗原での暮らし」を体験してみませんか？



（体験内容等）

栗原市では、地方移住をご検討中の方向けに、田舎暮らしを気軽に体験できるお試し移住体験住宅をご用意しております。最大で9泊10日まで利用可能で、「先輩移住者と交流がしたい」「農業体験をしてみたい」等、移住を検討されている方のご希望に合わせたオーダーメイドによるアテンドをしております。

（受入期間） 随時受付（原則として希望する日の14日前までに利用申請書の提出が必要となりますので、余裕を持って定住戦略室にご相談ください）

（最寄りの交通機関・所要時間）

○鉄道：東京駅 -くりこま高原駅（東北新幹線で約2時間）

（応募要件・注意事項）

- 参加要件 栗原市への移住を検討されている方
- 応募締切 詳細は下記担当までお問合せください
- 費用負担 自己負担
- 宿泊施設 お試し移住体験住宅（無料）
- 食 事 行程による

（担当者から一言）

移住後の暮らし、お仕事の希望に応じて、先輩移住者との意見交換や空き家物件の紹介、職場訪問など、官民連携のサポート体制があるからこそできるアテンド対応をさせていただきます。

（お問合せ先）

団体名・担当部署・担当係名 宮城県栗原市 企画部 企画課 定住戦略室
TEL 0228-22-1125 E-mail teijyusokushin@kuriharacity.jp
URL : <https://x.gd/KqGRp>

