

地区情報					照会先情報			土地情報							基盤整備状況		
都道府県名	港湾名	地区名	港湾管理者名	番号	事業主体名	連絡先等	関連情報URL (URLをコピーしてご確認ください)	条件	土地面積 (千m2)	用地所在地	現在の状況	用途地域区分	土地利用区分	主な地権者	価格 (m2あたり)	道路整備状況	給排水設備整備状況
鳥取県	鳥取港	千代	鳥取県	1	鳥取県	県土整備部河川港湾局港湾課 0857-26-7405	-	売却又は貸付	0.417	鳥取県鳥取市港町	部分利用	工業専用地域	危険物取扱施設用地	鳥取県	5万円未満	未整備	未整備
鳥取県	鳥取港	千代	鳥取県	2	鳥取県	県土整備部河川港湾局港湾課 0857-26-7405	-	売却	6.037	鳥取県鳥取市港町	更地1	工業専用地域	港湾関連用地	鳥取県	5万円未満	整備済み	整備済み
鳥取県	鳥取港	西浜	鳥取県	3	鳥取県	県土整備部河川港湾局港湾課 0857-26-7405	-	売却又は貸付	5.632	鳥取県鳥取市賀露町	部分利用	工業地域	港湾関連用地	鳥取県	5万円未満	整備済み	整備済み
鳥取・島根県	境港	竹内	境港管理組合	1	鳥取県	企業局経営企画課 0857-26-7444	<a href="https://www.pref.tottori.lg.jp/kigyoukyoku/">https://www.pref.tottori.lg.jp/kigyoukyoku/</a>	売却又は貸付	28.4	鳥取県境港市竹内団地280-3, 281-2(1-1号地)	更地1	工業地域	工業用地	鳥取県	5万円未満	整備済み	整備済み
鳥取・島根県	境港	竹内	境港管理組合	2	鳥取県	企業局経営企画課 0857-26-7444	<a href="https://www.pref.tottori.lg.jp/kigyoukyoku/">https://www.pref.tottori.lg.jp/kigyoukyoku/</a>	売却又は貸付	2.8	鳥取県境港市竹内団地280-2(1-2号地)	更地1	工業地域	工業用地	鳥取県	5万円未満	整備済み	未整備
鳥取・島根県	境港	竹内	境港管理組合	5	鳥取県	企業局経営企画課 0857-26-7444	<a href="https://www.pref.tottori.lg.jp/kigyoukyoku/">https://www.pref.tottori.lg.jp/kigyoukyoku/</a>	売却又は貸付	4.9	鳥取県境港市竹内団地284-3(2-3号地)	更地1	工業地域	工業用地	鳥取県	5万円未満	整備済み	整備済み
鳥取・島根県	境港	竹内	境港管理組合	6	鳥取県	企業局経営企画課 0857-26-7444	<a href="https://www.pref.tottori.lg.jp/kigyoukyoku/">https://www.pref.tottori.lg.jp/kigyoukyoku/</a>	売却又は貸付	4.6	鳥取県境港市竹内団地214-1, 218(3号地)	更地1	工業専用地域	工業用地	鳥取県	5万円未満	整備済み	未整備
島根県	西郷港	飯田	島根県	1	島根県	土木部港湾空港課管理係 0852-22-6572	<a href="https://www.pref.shimane.lg.jp/infra/port/harbor/seaside/iida.html">https://www.pref.shimane.lg.jp/infra/port/harbor/seaside/iida.html</a>	売却	28.0	島根県隠岐郡隠岐の島町飯田	更地2	工業専用地域	工業用地	島根県	5万円未満	整備済み	整備済み
島根県	河下港	小津	島根県	1	島根県	土木部港湾空港課管理係 0852-22-6572	<a href="https://www.pref.shimane.lg.jp/infra/port/harbor/seaside/kodu.html">https://www.pref.shimane.lg.jp/infra/port/harbor/seaside/kodu.html</a>	売却	9.1	島根県出雲市小津町	更地2	工業専用地域	工業用地	島根県	5万円未満	整備済み	整備済み
岡山県	水島港	玉島ハーバーアイランド	岡山県	1	岡山県	産業労働部企業誘致・投資促進課 086-226-7374	<a href="https://www.pref.okayama.jp/soshiki/42/">https://www.pref.okayama.jp/soshiki/42/</a>	売却	91.8	岡山県倉敷市玉島乙島字新湊	更地1	工業専用地域	工業用地	岡山県	5万円未満	整備済み	整備済み
岡山県	寒河港	浜山	備前市	1	岡山県	県民生活部中山間・地域振興課 086-226-7268	<a href="https://www.pref.okayama.jp/soshiki/16/">https://www.pref.okayama.jp/soshiki/16/</a>	売却	4.6	岡山県備前市日生町寒河	暫定利用		工業用地	岡山県	5万円未満	整備済み	整備済み
広島県	呉港	阿賀マリノポリス	呉市	1	呉市	港湾漁港課 0823-25-3333	<a href="https://www.city.kure.lg.jp/life/2/27/98/">https://www.city.kure.lg.jp/life/2/27/98/</a>	売却	5.0	広島県呉市阿賀南7丁目	部分利用	準工業地域	港湾関連用地	呉市	5万円未満	整備済み	整備済み

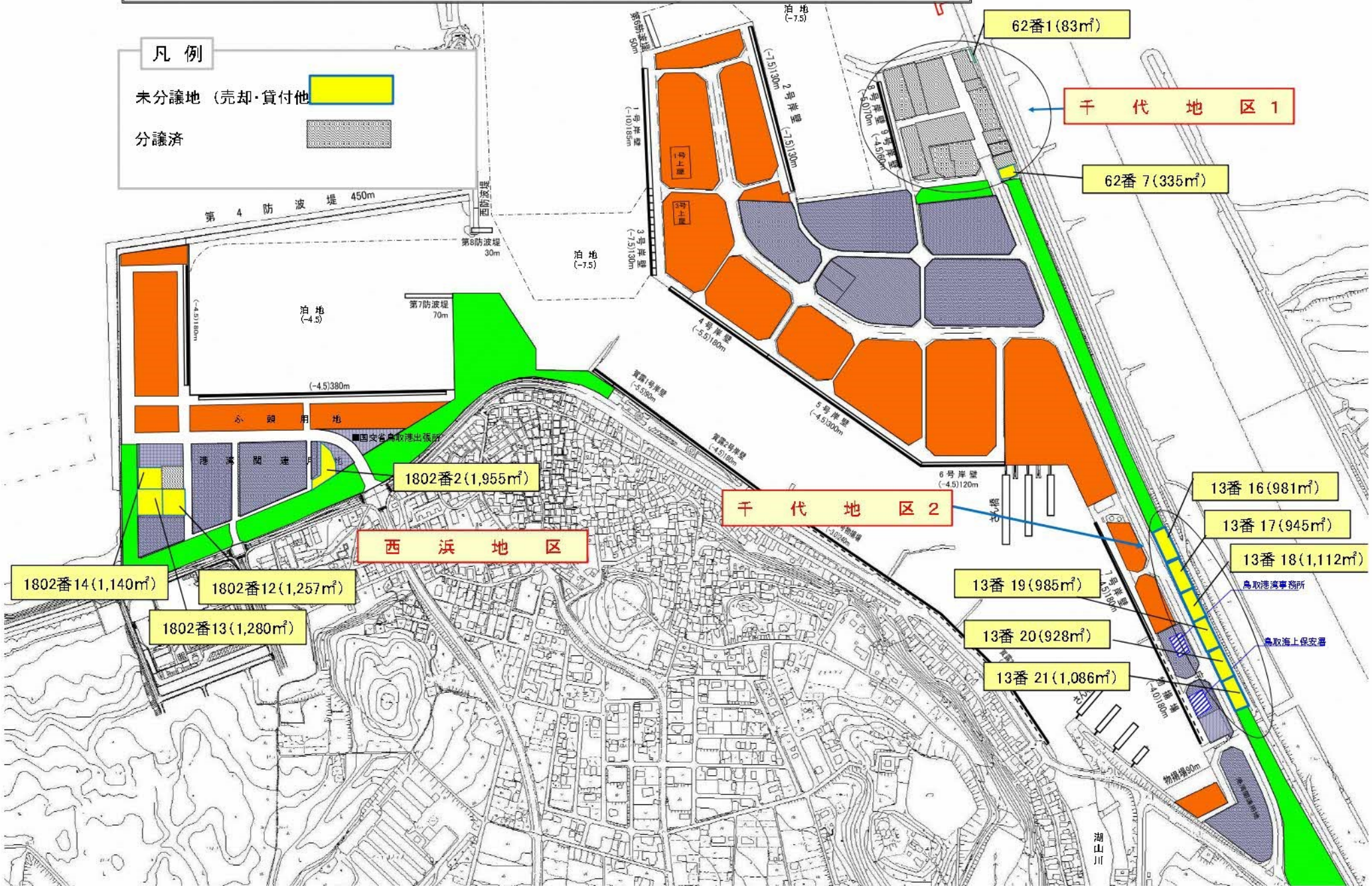
臨港地区(分区)の有無											土地売却に向けた優遇措置							土地利用に係る 留意事項	分譲地位置図および現地状況写真	
臨港地区の 指定状況	分区の指定状況										税制の優遇措置					税制以外の優遇措置			図面リンク	
	商港区	特殊物資 港区	工業港区	鉄道連絡 港区	漁港区	バンカー 港区	保安港区	マリーナ 港区	クルーズ 港区	修景厚生 港区	事業税	不動産取 得税	固定資産 税	特別土地 保有税	その他地 方税	補助金	融資			その他
全指定							○												-	別紙1
全指定	○																		-	別紙1
全指定					○					○									-	別紙1
全指定												○				○		○	商業施設に優先的に分譲。ただし商業系以外の事業所等施設であっても、境港市内または鳥取県内に大きな経済効果及び雇用創出があると見込まれる場合はこの限りでない。	別紙2(1-1号地)
全指定												○				○		○	-	別紙2(1-2号地)
全指定												○				○		○	-	別紙2(2-3号地)
全指定												○				○		○	-	別紙2(3号地)
全指定			○																-	別紙3
全指定			○																-	別紙4、別紙5
全指定			○												○	○	○		-	別紙6
指定無し											○	○	○			○			-	別紙7
全指定	○											○				○		○	陸路海路アクセス良好	別紙8

# 鳥取港 千代地区及び西浜地区(令和6年2月1日現在)

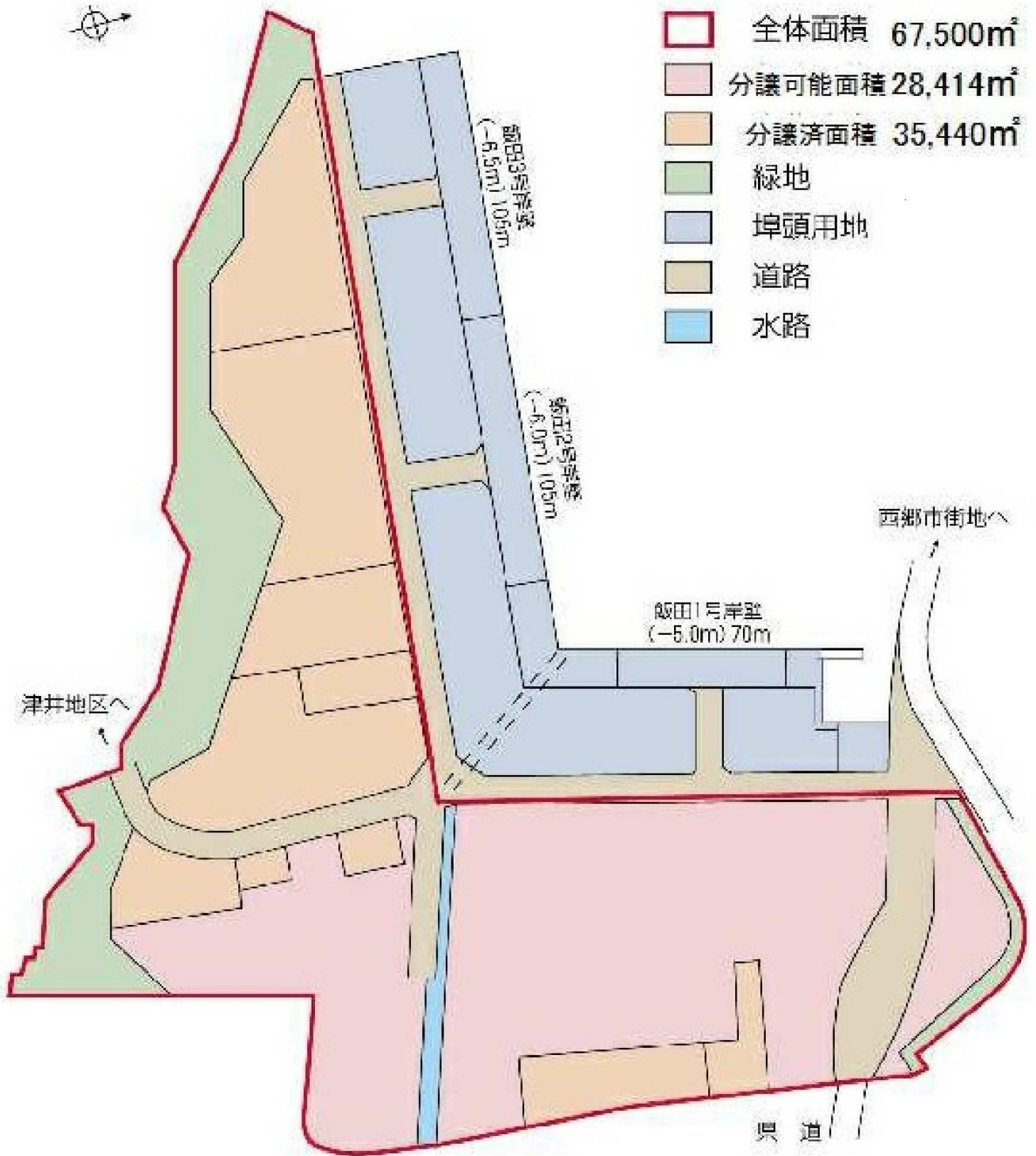
**凡例**

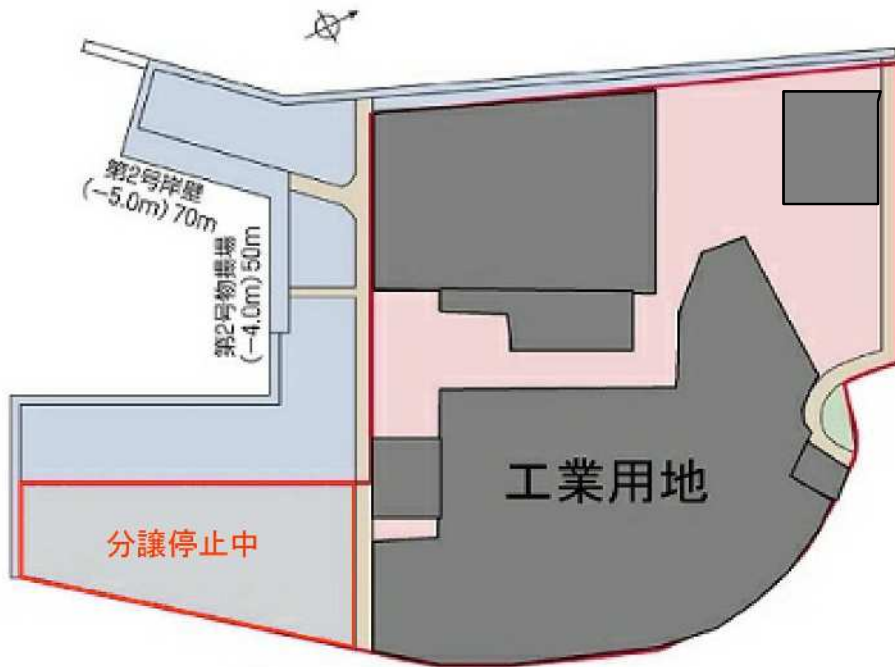
未分譲地 (売却・貸付他)

分譲済







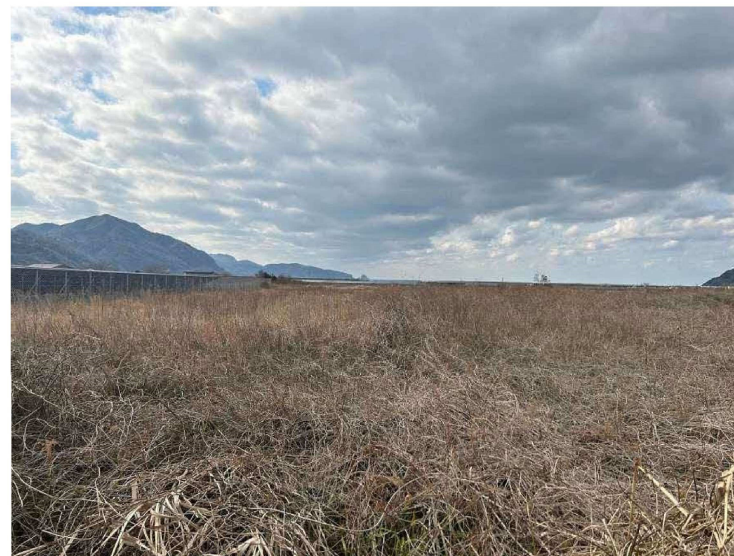


- 全体面積
- 分譲可能面積
- 分譲済
- 緑地
- 埠頭用地
- 道路

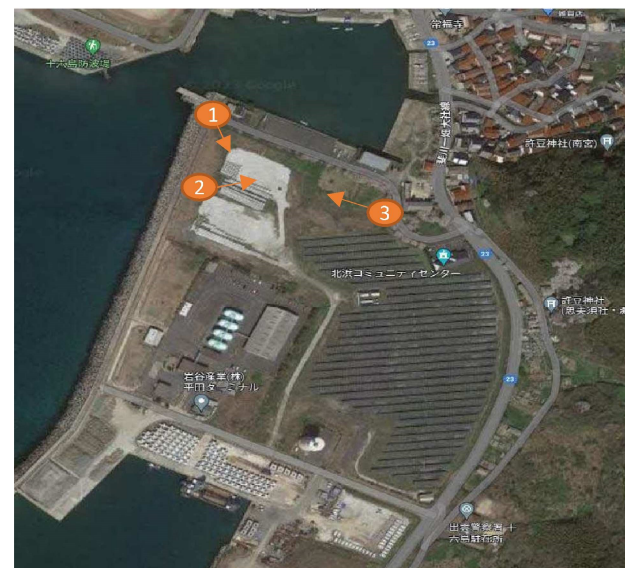
撮影場所 1



撮影場所 3



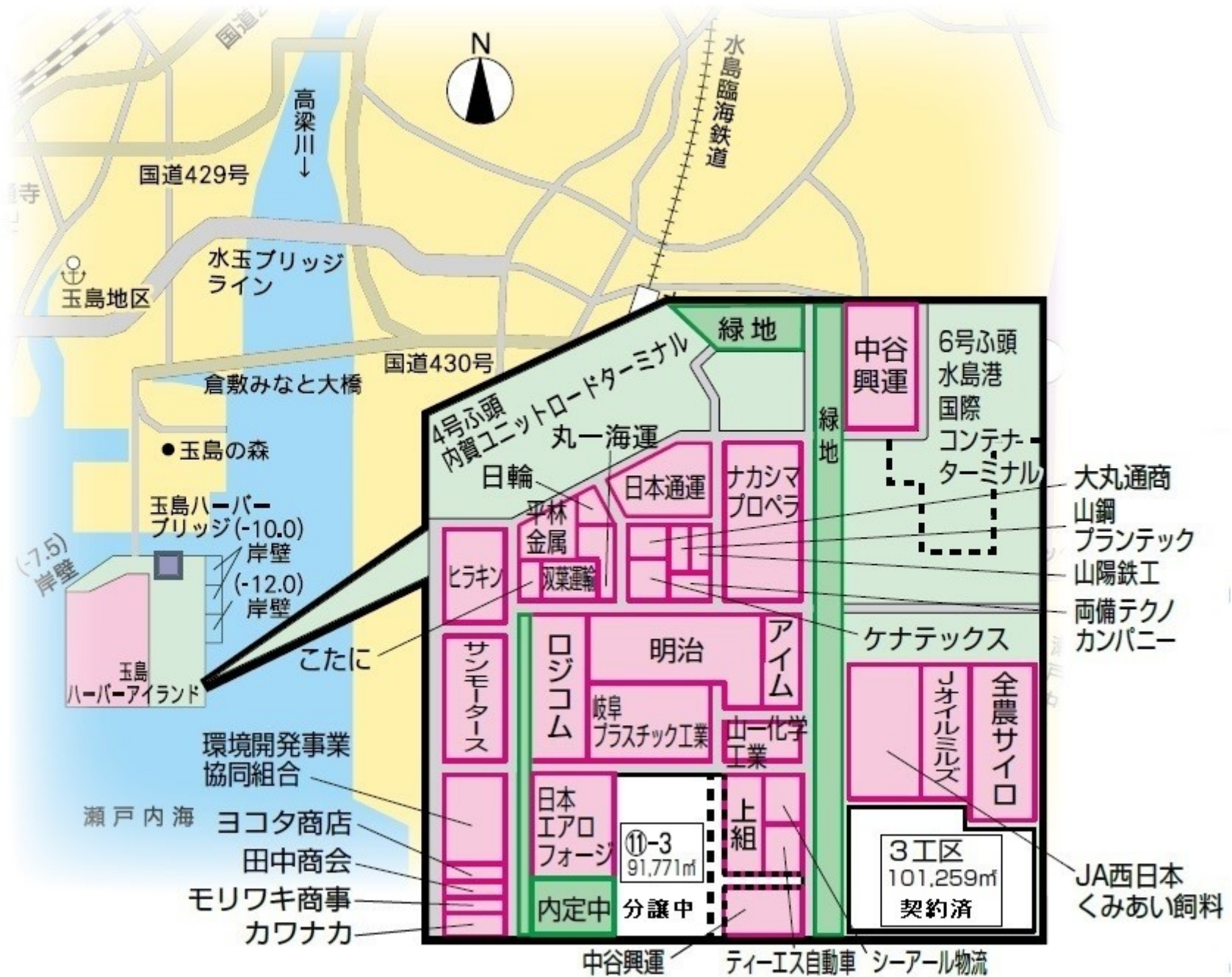
撮影場所 2



●用地位置図・区画図

(令和6年2月1日現在)

【別紙6】





寒河港 浜山地区 (令和3年10月1日現在)



阿賀マリノ分譲地位置図

