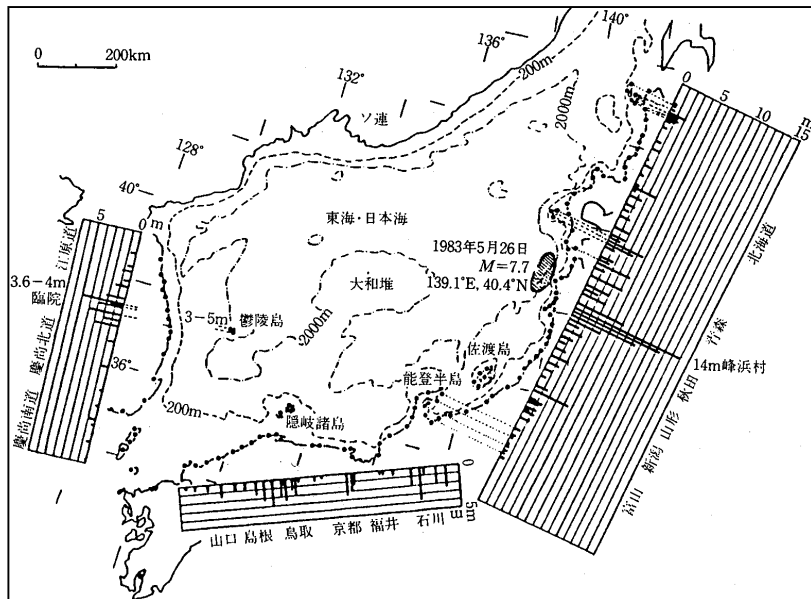


日本海中部地震津波



各地の津波高：秋田県峰浜村で14mの遡上を記録
(渡辺：日本被害津波総覧)



秋田県八森港の被災状況
(秋田県魁新報社)

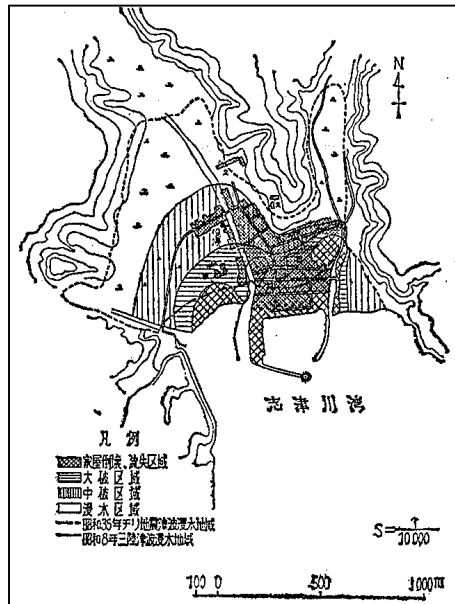


能代港奥水路の津波：漁船は津波によって打ち上げられたもの
(昭和58年日本海中部地震写真報告集東海大学)

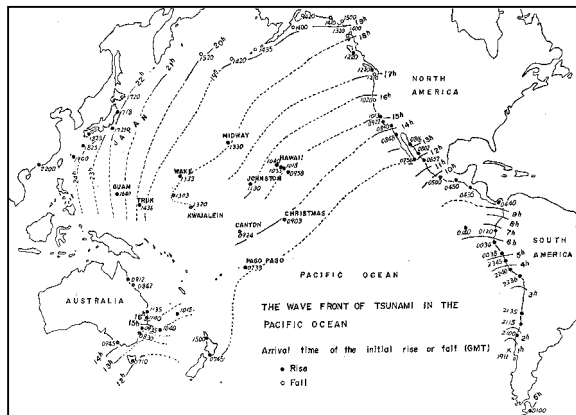


秋田県峰浜村の護岸倒壊
(秋田県沿岸津波実態調査報告書)

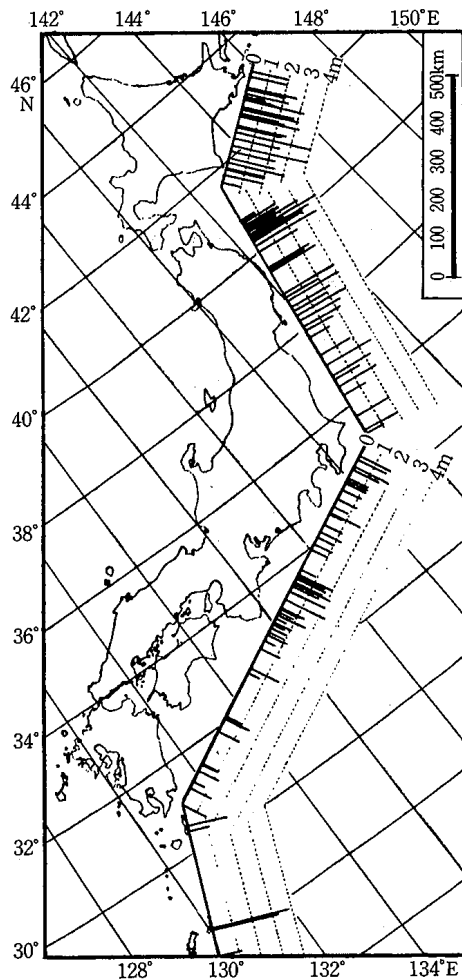
チリ地震津波



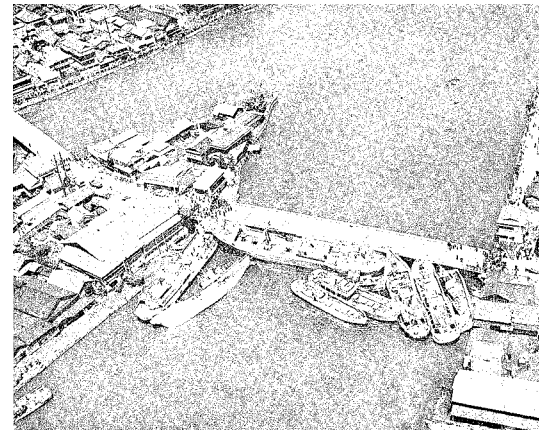
宮城県志津川町の浸水図



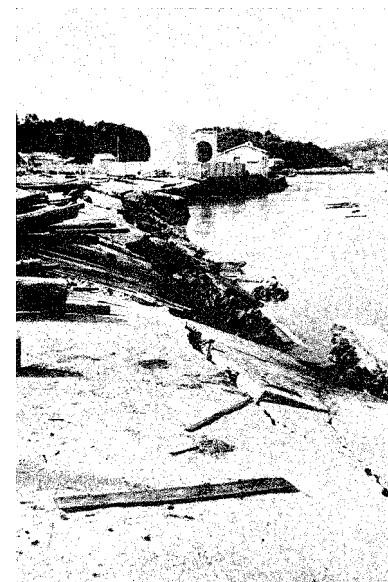
津波の伝播



各地の津波高（渡辺：日本被害津波総覧）



船舶の漂流被害、宮城県石巻市



岸壁の沈下被害、和歌山県田辺市

