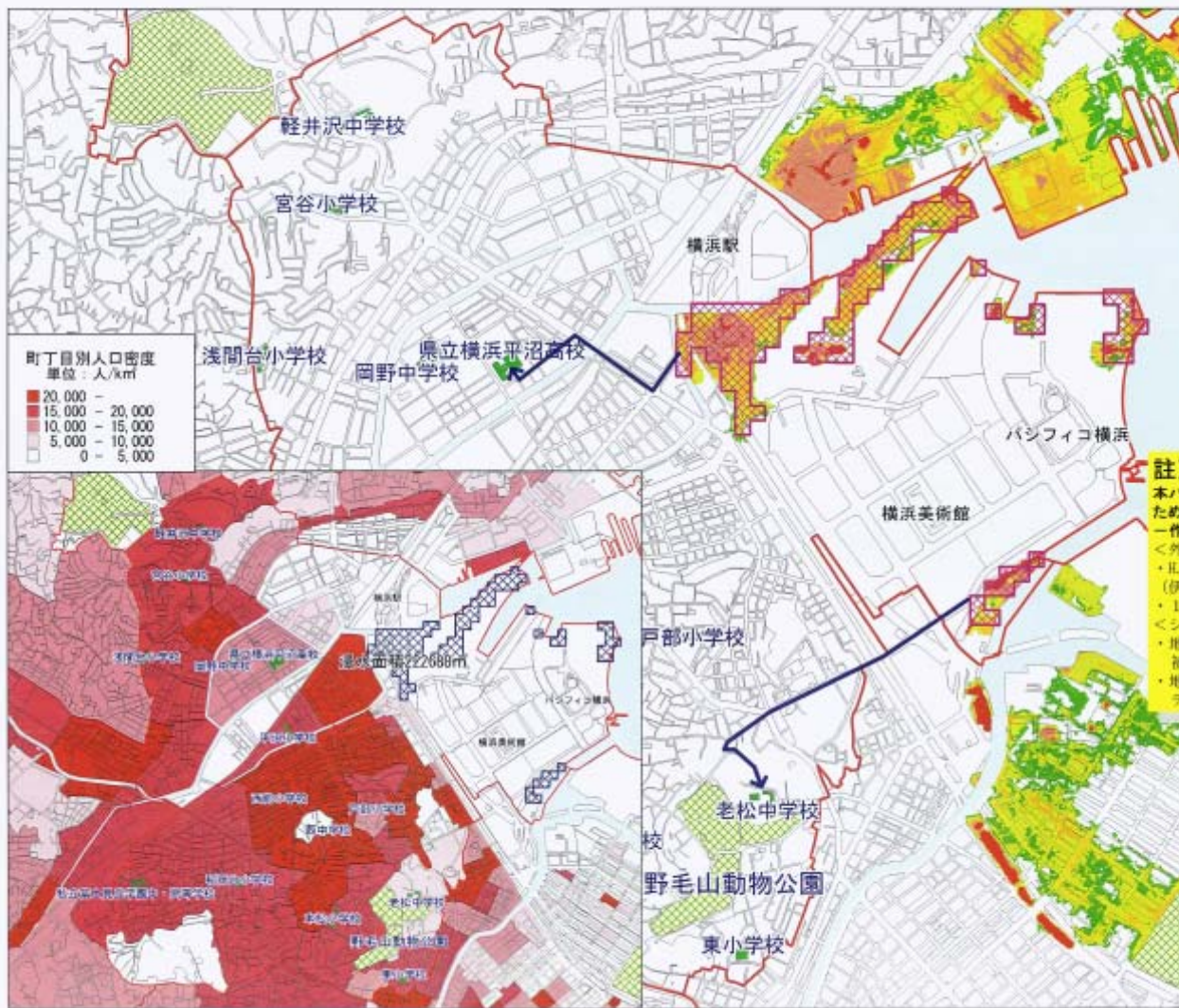


# ハザードマップの試作状況



# 高潮ハザードマップ 横浜市西区避難検討



西区  
世帯数: 36,679世帯  
人口: 78,297人  
男性: 39,743人  
女性: 38,554人

西区被災予測  
浸水面積222688㎡

註)  
本ハザードマップはアウトプットのイメージを検討するための試作版である。  
一作成条件—  
＜外力＞  
・H.V.L. + 想定最大台風襲撃の潮位偏差 (伊勢湾台風規模、最悪コース)  
・1級河川の流量考慮  
＜シミュレーション、データ＞  
・地表面の粗度の設定においては土地利用、建物被覆度を考慮  
・地盤高データは2mメッシュ航空レーザー測量データを使用、盛土等小さな起伏も考慮

予想浸水深

- 1.5m以上 (胸以上)
- 1m以上 (腰以上)
- 50cm以上 (膝以上)
- 15cm (足首以上)
- 15cm未満 (足首まで)



