

# 緑地・親水空間・にぎわい空間の整備で 観光客が増加し地域活性化

きた きゅう しゅう

file25

## 北九州港

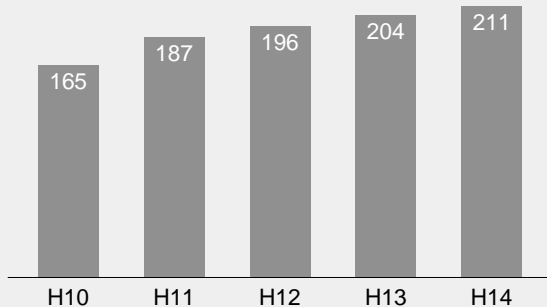
対象施設 門司港レトロ地区<sup>めかり</sup>西海岸緑地  
供用 平成15年

市内有数の観光拠点である門司港レトロ地区と和布刈地区<sup>めかり</sup>を結ぶ、遊歩道・サイクリングロードの供用開始により、歩行者の回遊性が向上し、観光客数がさらに増加。

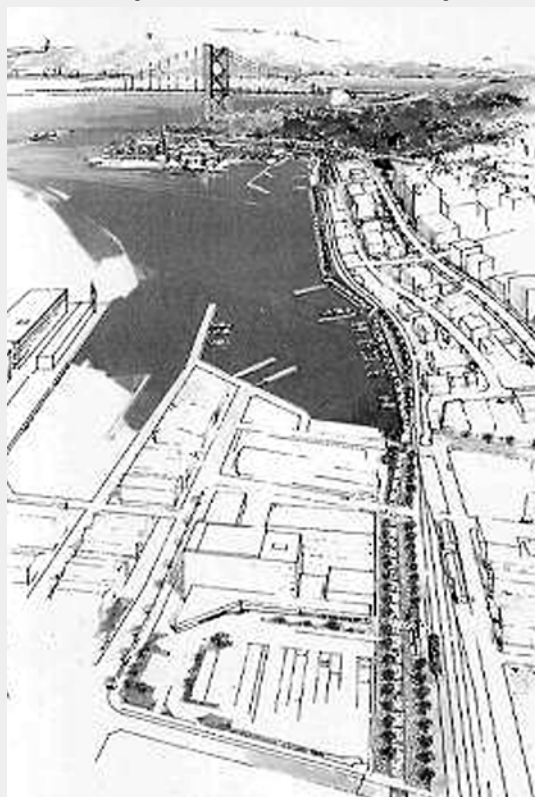
港湾事業で緑地・親水空間・にぎわい空間が整備され、新たな施設（関門海峡ミュージアム「海峡ドラマシップ」(H15.4.26オープン)、九州鉄道記念館(H15.8.9オープン))が立地した。「海峡ドラマシップ」は大型文化観光施設として、地域の歴史や自然を展示。「九州鉄道記念館」は門司港レトロの新顔として登場した、九州初の本格的鉄道ミュージアム。これによって地域の活性化がますます促進されている。



●門司港レトロ地区の観光客数推移  
単位：万人（北九州市調べ）



●門司港レトロ地区周辺  
西海岸緑地（遊歩道・サイクリングロード）



遊歩道・サイクリングロード（和布刈～門司港レトロ）



第2部  
個別港湾事例