

3 安心・安全な地域づくり『安全』

大規模地震対策の推進

震災時におけるゲートウェイ機能の強化

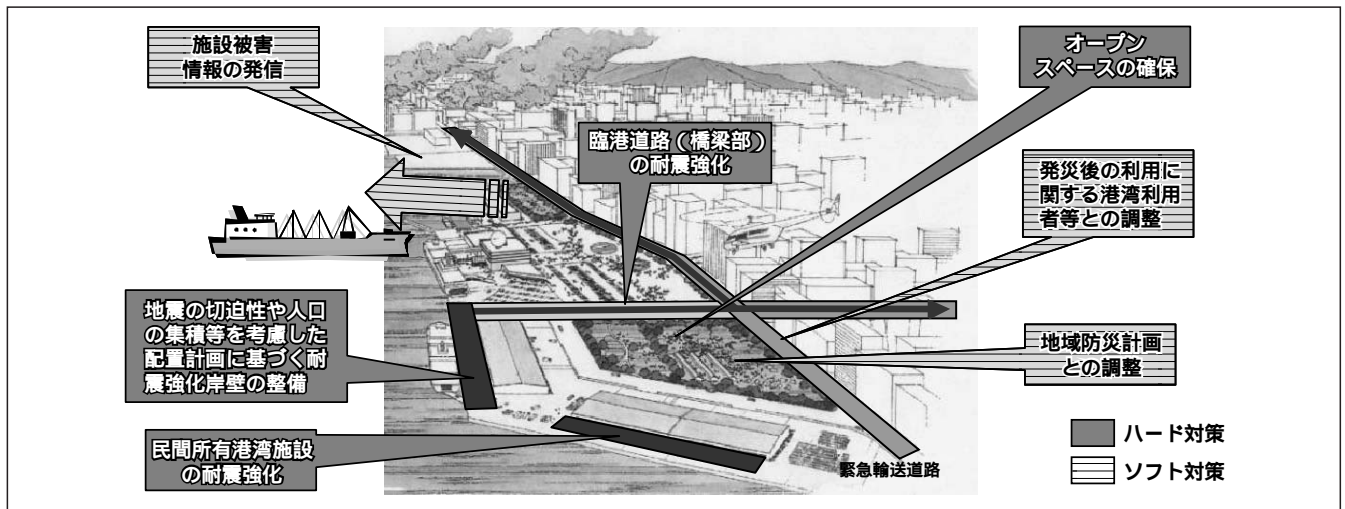
大規模震災時における避難者や緊急物資等の輸送を確保するため、耐震強化岸壁の整備、緊急輸送ルートに接続する臨港道路の耐震強化、オープンスペースの確保等、震災時におけるゲートウェイ機能を強化する総合的な対策を推進する。特に、大規模地震の切迫する東海地震や東南海・南海地震対象地域において、耐震強化岸壁の整備等を重点的に行う。(衣浦港等)

指標：港湾による緊急物資供給可能人口【約1,900万人(H14) 約2,000万人(H15) 約2,600万人(H19)】

さらに、広域的な社会経済活動への影響を最小限にするため、耐震強化された国際海上コンテナターミナルの整備を推進する。(名古屋港等)

また、港湾においては官・民の施設が一体として機能していることから、港湾全体の耐震性の強化を図るため、民間所有港湾施設の耐震強化を支援する。

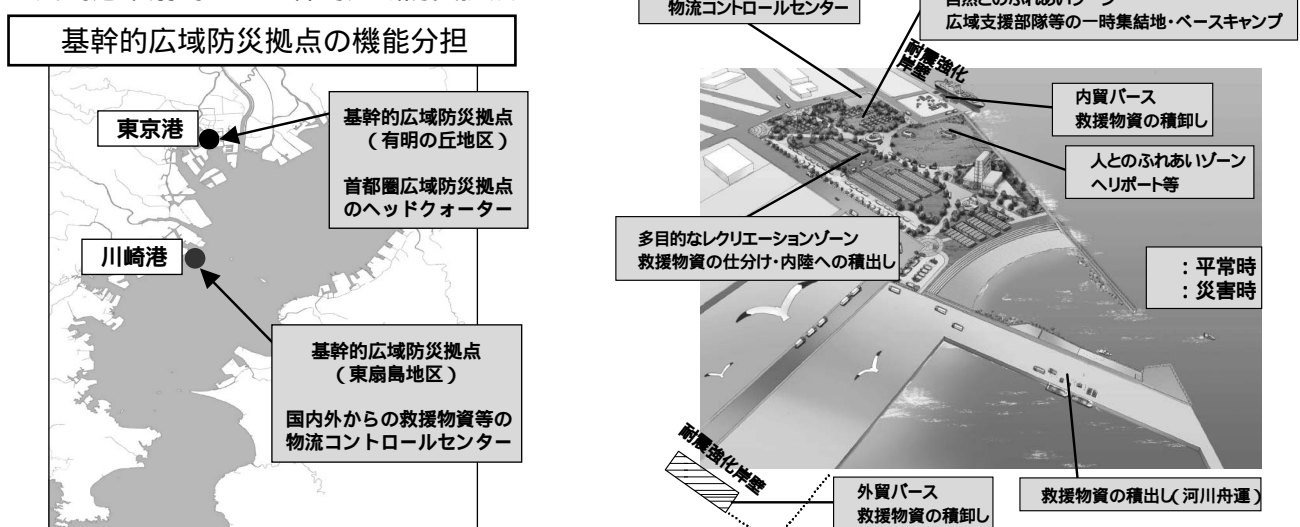
緊急物資等の輸送を確保するゲートウェイ機能の強化



臨海部防災拠点機能の強化

被害者の避難などに資する広場、緊急物資の保管施設等を備えた臨海部防災拠点の整備を推進する。特に、首都圏における地方公共団体単独では対応が不可能な甚大で広域的な大規模地震等による被害に対して、国と地方公共団体が協力した迅速かつ円滑な応急復旧活動の展開による我が国の中枢機能の早急な回復を図るため、川崎港東扇島地区において基幹的広域防災拠点の整備を推進する。

川崎港東扇島地区基幹的広域防災拠点

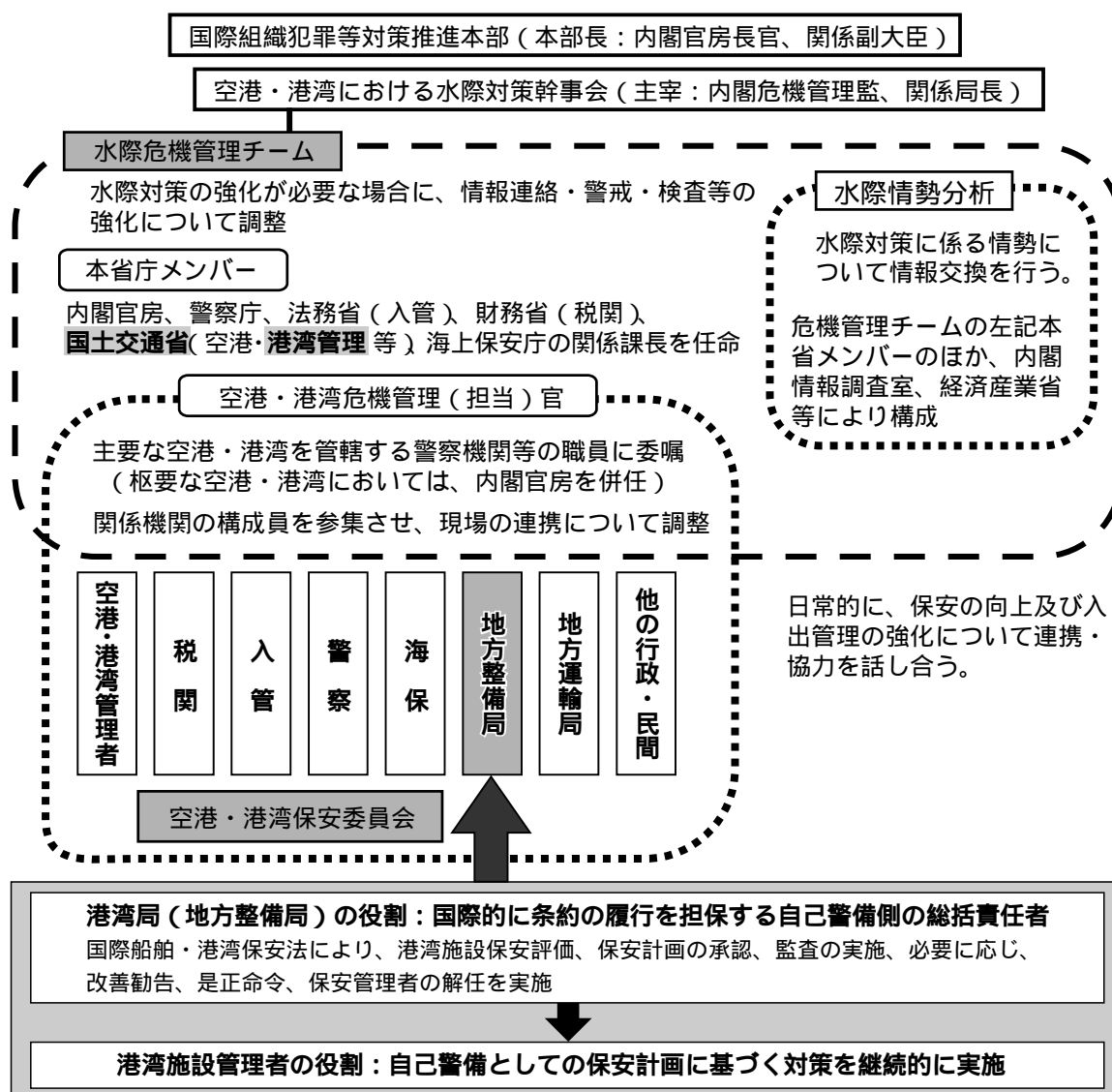


港湾・海域の保安対策の強化

イ) 国際港湾における水際対策

平成15年12月の「空港・港湾における水際対策幹事会」(主宰：内閣危機管理監)決定に基づき、「水際危機管理チーム」を内閣官房に、及び「港湾保安委員会」を各国際港湾に設置し(設置対象港湾125港)、日常的に各機関の連携による保安の向上と入国管理の強化を図ることが決定された。

このような状況を踏まえ、港湾の保安の向上のためには、自己警備と警察・CIQ機関との連携が必要不可欠であることから、港湾施設に関し国際的に改正SOLAS条約の履行等自己警備強化の総括責任者である港湾局(地方整備局)が港湾施設の保安に係る情報収集・分析、監視体制の強化を支援、監督、推進する。



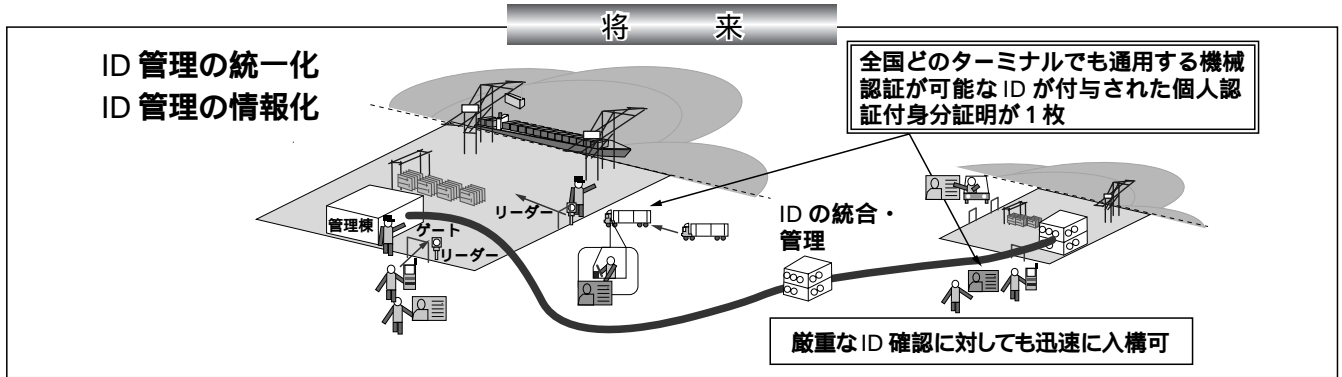
ロ) G8合意、改正SOLAS条約を踏まえた港湾の保安対策の適確な実施の確保

シーアイランド・サミット(2004年6月)でのG8諸国の合意を踏まえて、港湾施設の保安に関する監査手法及びチェックリストをG8共同で開発し、監査を実施する。

IMO(国際海事機関)における海上人命安全条約(SOLAS条約)附属書の改正の採択(2002年12月)に対応した国内法「国際船舶・港湾保安法」に基づき、国が承認した埠頭保安規程、水域保安規程の適確な実施を確保するため、監査を実施する。

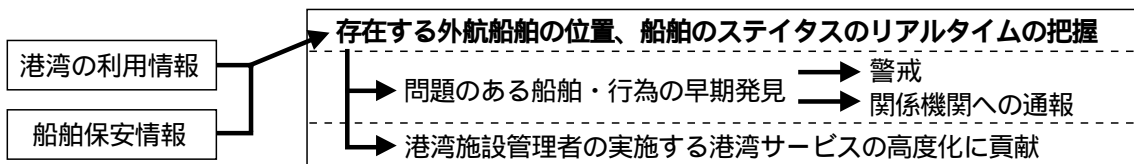
八) 保安性と物流の効率性の両立のため出入管理の高度化

陸域からの不審者、なりすまし者の侵入を阻止するための厳重な出入管理と通過の迅速性の確保の両立のため、港湾施設の出入管理の高度化を行う。

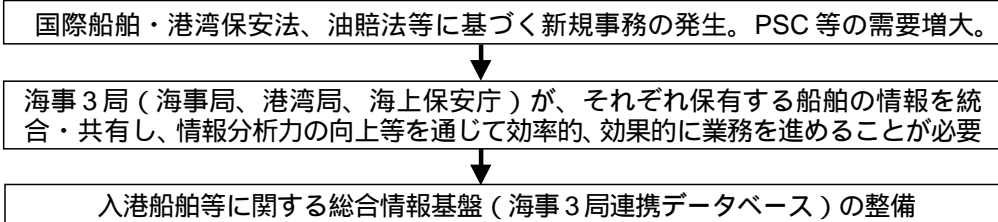


二) 海域の保安対策の強化

海域におけるテロ行為による直接の甚大な経済的影響、環境被害等を未然に防止するとともに港湾運営の効率化に資するため、港湾等を利用する船舶の動静、問題船等の情報の把握・分析・提供を行うとともに海事3局（海事局、港湾局、海上保安庁）の間で業務を効率的・効果的に進めるため入港船舶等に関する総合情報基盤（海事3局連携データベース）を整備する。（行政経費）



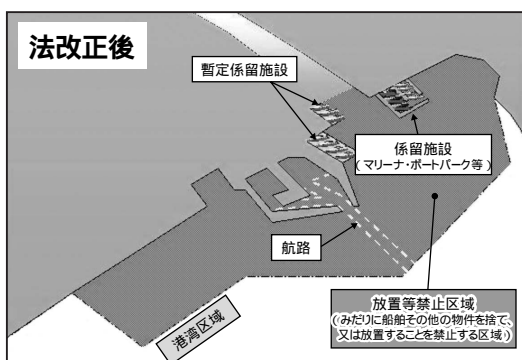
【入港船舶等に関する総合情報基盤（海事3局連携データベース）の整備】



放置艇対策の推進

船舶の放置等の禁止や監督処分規定を定める港湾法の改正（平成12年3月）及び小型船舶の登録等（平成13年7月）に関する法律の制定を受け、港湾における放置艇問題を解消するため、圧倒的に不足するプレジャーボートの係留・保管能力の向上を図る必要がある。このため、関係機関との連携を図りつつ、既存の静穏水域の護岸を活用した係留施設や、公共空地等を活用した陸上保管施設などポートパークの整備を促進する。（尼崎西宮芦屋港等）

指標：港湾におけるプレジャーボートの適正な係留・保管率【44%(H14) 55%(H18)】



平成12年3月の港湾法改正により、港湾管理者は船舶の放置等禁止区域の指定、違法船舶の撤去、売却、廃棄等の処分が行えるようになった。



運河・水路等の既存静穏水域の護岸を活用した簡易な係留施設（ポートパーク）のイメージ。