

2 地域の立地企業支援による経済再生『活力』

雇用・民間需要の拡大に資する臨海型基幹産業の活力増進

イ) 地域の経済と雇用を支援する多目的国際ターミナルプロジェクトの推進

海上輸出入貨物の大部分を占め、我が国の国民生活や基幹産業を支える鉄鉱石、石炭、穀物等のバルク貨物の安定的かつ低廉な輸送を確保し、地域経済の活性化と雇用の確保を支援するため、多目的国際ターミナルの整備を推進する。
(金沢港、高松港等)

指標：国際海上コンテナ貨物等輸送コスト低減率【(H14) H14比2.1%減(H16) H14比5%減(H19)】

事業費857億円(対前年度比0.95) 国費549億円(対前年度比0.94)

新規着工 金沢港 大野地区 多目的国際ターミナル(水深13m岸壁等)

1. 事業の概要

総事業費：167億円

<うち港湾整備事業費161億円(うち国費94億円)>

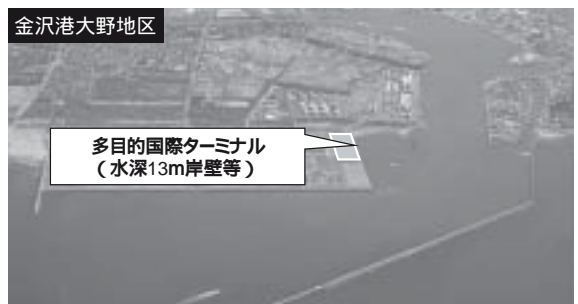
事業期間：H18～H27

整備施設：岸壁 水深13m 等

2. 事業の効果

水深13mを有する多目的国際ターミナルを新たに整備することにより、大型船舶の入港が可能となり、物流コストの低減が図られ、地域産業の国際競争力強化につながる。

金沢港大野地区



多目的国際ターミナル
(水深13m岸壁等)

ロ) 既存ストックの有効活用によるものづくり産業・素材型産業の活力の復活

大型船舶の航行を可能とすることによる物流コスト低減と、安全かつ安定した海上輸送ネットワークの確保による臨海部立地企業の国際競争力向上を支援するため、公共・民間の適切な費用負担により港湾施設の整備及び老朽化により低下した機能の更新を行う。
(鹿島港、関門航路/北九州港)

新規着工 鹿島港 外港地区 航路(水深22m)

1. 事業の概要

総事業費：34億円

<うち国費5億円、受益者負担25億円>

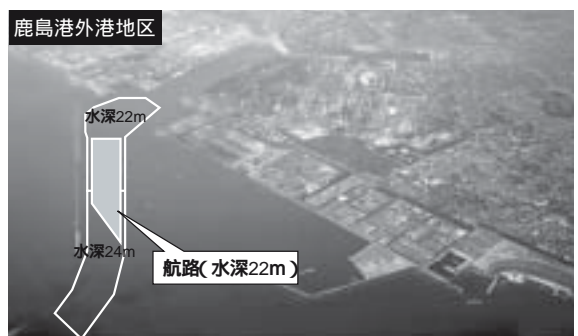
事業期間：H18～H20

整備施設：航路(水深22m)

2. 事業の効果

航路の埋没を解消し、水深22mを確保することにより、船舶の航行安全性が向上するとともに、喫水調整のために積載貨物量を減じることがなくなり、物流コストの低減が図られ、石油コンビナート産業全体の国際競争力の強化につながる。

鹿島港外港地区



水深22m
水深24m
航路(水深22m)

新規着工 関門航路/北九州港 戸畑地区 航路(水深17m)

1. 事業の概要

総事業費：7.6億円

<うち国費2.2億円、受益者負担5.1億円>

事業期間：H18

整備施設：航路(水深17m)

2. 事業の効果

関門航路と北九州港戸畑地区を横断する航路の埋没を解消し、水深17mを確保することにより、船舶の航行安全性が向上するとともに、喫水調整のために積載貨物量を減じることがなくなり、物流コストの低減が図られ、地域の基幹産業である鉄鋼産業の国際競争力強化につながる。

関門航路/北九州港戸畑地区



航路(水深17m)

利便性と安全性の高いフェリー等複合一貫輸送システムの実現

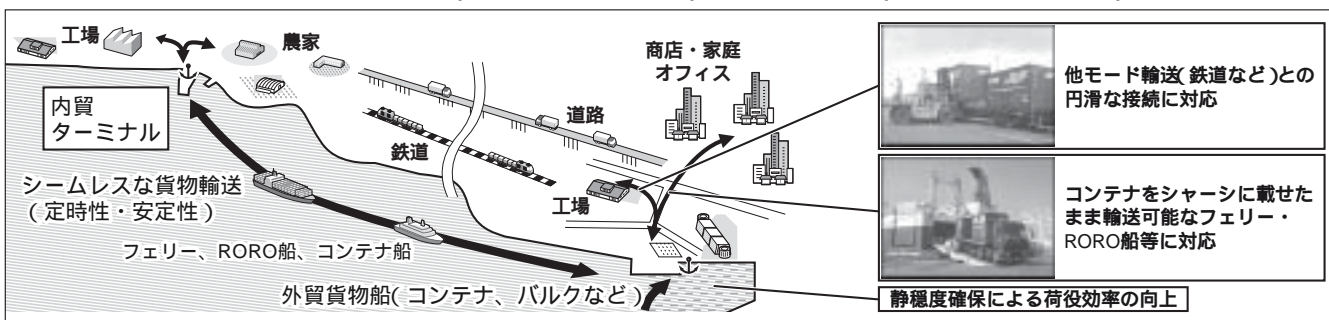
国内海上輸送体系の強化とモーダルシフトの推進

環境負荷が少なく、輸送効率の高い国内海上輸送の利用促進を図るため、陸上輸送と円滑かつ迅速に結ばれたシームレスな複合一貫輸送に対応した国内物流拠点を整備する。 (青森港、常陸那珂港等)

指標：フェリー等国内貨物輸送コスト低減率【(H14) H14比1.5%減(H16) H14比4%減(H19)】

指標：複合一貫輸送に対応した内貿ターミナルから陸上輸送半日往復圏の人口カバー率【75%(H12) 79.6%(H16) 80%(H18)】

事業費105億円(対前年度比1.43)、国費65億円(対前年度比1.41)



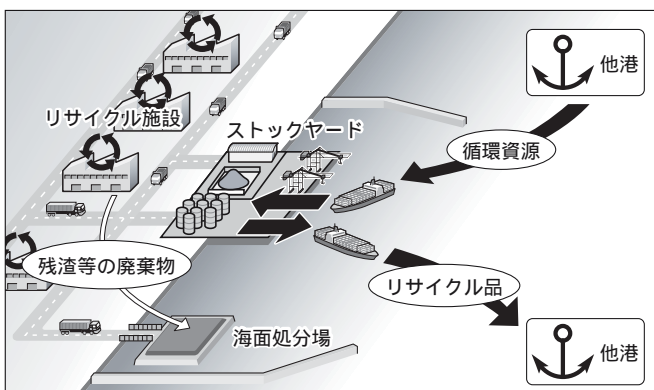
循環型社会の形成 ~リサイクルポートプロジェクトの推進~

港湾における静脈物流拠点の形成

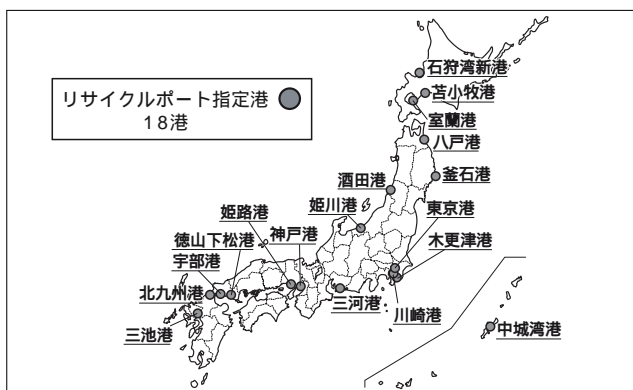
循環型社会の形成を促進するため、海上輸送による効率的な静脈物流ネットワークを構築し、循環資源の全国規模での広域的な流動を促進するとともに、臨海部においてリサイクル産業の拠点化を進め、リサイクルポート(総合静脈物流拠点港)の形成を推進する。 (酒田港、姫川港等)

- ・情報交換の場の提供等、官民連携を促進し、静脈物流システムの構築を推進
- ・循環資源を取り扱う岸壁等の港湾施設整備を推進
- ・第三セクター等が整備する建屋・ストックヤード等の循環資源取扱支援施設の整備を推進(その他施設費(国費):0.7億円)

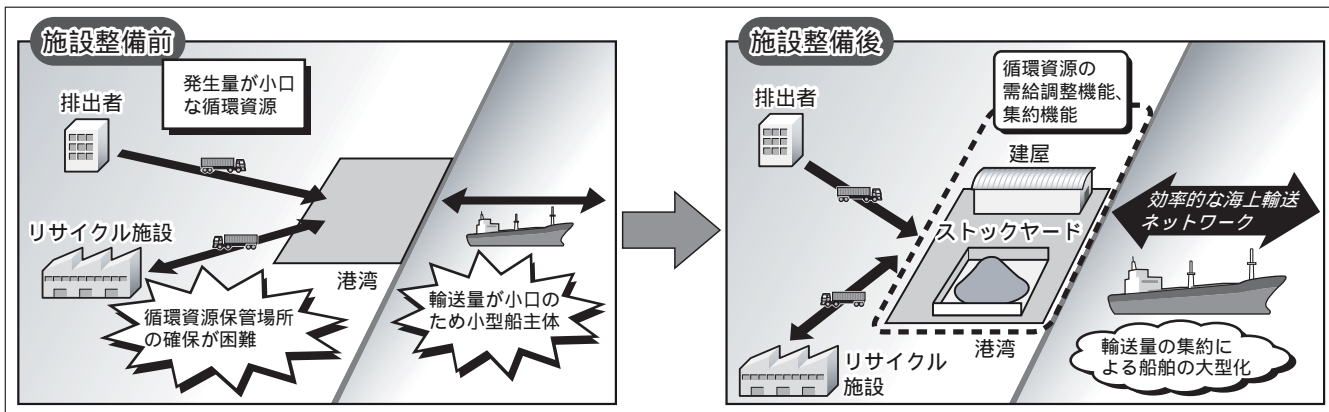
指標：循環資源国内輸送コスト低減率【(H14) H14比約7%減(H16) H14比約1割減(H19)】



【リサイクルポートのイメージ】



【リサイクルポートの指定状況】



【港湾における循環資源取扱支援施設のイメージ】