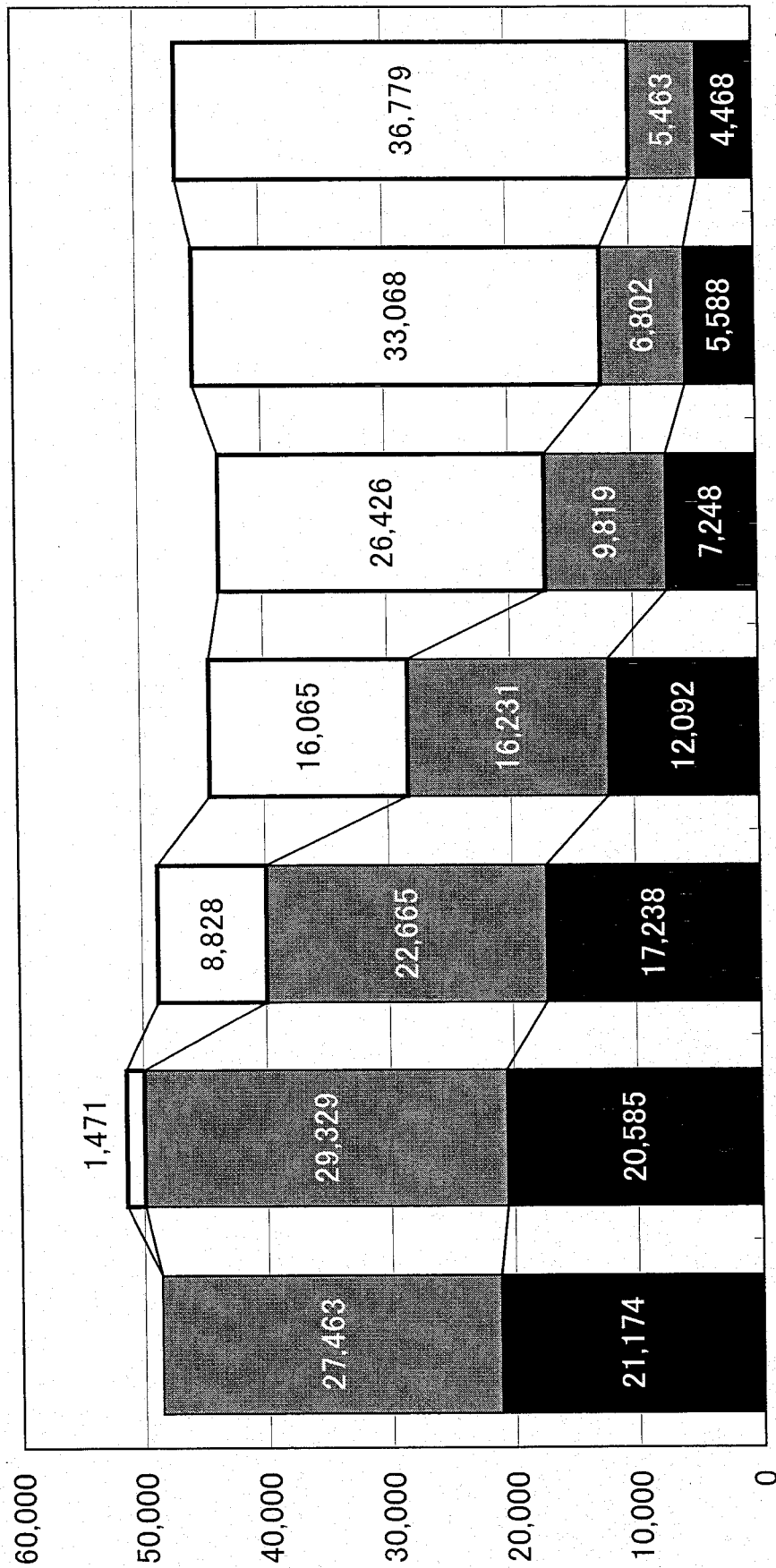


■ 愛知県における建築確認件数の推移

■ 愛知県 ■ 愛知県以外の特定行政庁 □ 指定確認検査機関

(件数)



■ 愛知県の確認業務の組織体制

- 愛知県の建築確認業務は、名古屋市を始めとした6市の特定行政庁の区域を除き、県内9箇所の各建設事務所において実施

平成17年4月1日現在

| 建設事務所 | 人員 | 所管区域 |
|---------------|----|------------------------------------|
| 尾張建設事務所建築住宅課 | 16 | 瀬戸市、小牧市、尾張旭市、豊明市、日進市、清須市、愛知郡、西春日井郡 |
| 一宮建設事務所建築住宅課 | 10 | 犬山市、江南市、稲沢市、岩倉市、丹羽郡 |
| 海部建設事務所建築住宅課 | 9 | 津島市、愛西市、海部郡 |
| 知多建設事務所建築住宅課 | 11 | 半田市、常滑市、東海市、大府市、知多市、知多郡 |
| 西三河建設事務所建築住宅課 | 6 | 西尾市、幡豆郡、額田郡 |
| 知立建設事務所建築住宅課 | 8 | 碧南市、刈谷市、安城市、知立市、高浜市 |
| 豊田加茂建設事務所総務課 | 4 | 西加茂郡 |
| 新城設楽建設事務所総務課 | 1 | 新城市、北設楽郡 |
| 東三河建設事務所建築住宅課 | 9 | 豊川市、蒲郡市、田原市、宝飯郡 |
| 計 | 74 | 〇〇〇は限定特定行政庁 |

- 各建設事務所で所管している業務
- ・ 建築基準法（許可・認定、建築確認、中間・完了検査等）
 - ・ 都市計画法の開発許可
 - ・ 租税特別措置法
 - ・ 人にやさしい街づくり条例
 - ・ 建設リサイクル法
 - ・ 耐震改修促進法
 - ・ 県営住宅管理業務（入居決定、公有財産使用許可）
 - ・ 建築関係補助事業の審査業務 等
 - ・ 宅地造成等規制法
 - ・ 特定都市河川法
 - ・ ハートビル法
 - ・ 省エネ法
 - ・ 建築士法（事務所立入）

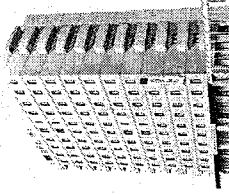
■ 愛知県における構造計算書偽装問題の経緯

| 日付 | 内 容 |
|-----------|--|
| 11月17日(木) | 国土交通省が姉齒建築設計事務所の関与した物件の構造計算書に偽造があると公表。 |
| 11月21日(月) | 千葉県から本県に対し、姉齒が関与した物件の9件について情報提供あり。本県は「建築計画概要書」により該当物件を特定。本県が建築確認を行った4件については、構造計算書を提出するよう事業者等に要請。 |
| 11月23日(祝) | 「名鉄イン刈谷」の構造計算書等入手し、詳細な検証を開始。同日「名鉄イン刈谷」「アズイン大府」が当面営業休止措置をすると発表。 |
| 11月24日(木) | 「エースイン刈谷」「アズイン大府」「センターワンホテル半田」の構造計算書等入手し、詳細な検証を開始。 |
| 11月30日(水) | 「名鉄イン刈谷」の偽造について公表。 |
| 12月2日(金) | 「エースイン刈谷」「センターワンホテル半田」が営業休止を発表。 |
| 12月4日(日) | 「エースイン刈谷」「アズイン大府」「センターワンホテル半田」の偽造について公表。 |
| 12月5日(月) | ホテル4件の設計・監理者である平成設計に対する事情聴取を実施、内容を公表。 |
| 12月8日(木) | ホテル4件の耐震強度の数値について公表。 |
| 12月23日(金) | 平成設計、木村建設、総合経営研究所関与の物件が県内に8件(いずれもホテル)ある旨公表。 |

平成17年11月30日(水)
愛知県建設部建築指導課
建築・指導グループ
担当 伊藤・川島(内線2832, 2833)
(ダイヤルイン)052-954-6586

■「名鉄イン刈谷」の建築物概要

建築主： 名鉄不動産株式会社
設計者： 平成設計株式会社(構造設計：姉齒建築設計事務所)
工事施工者： 木村建設株式会社
所在地： 愛知県刈谷市刈谷東日成25-1ほか
用途： ホテル
構造： 鉄筋コンクリート造 11階建て
高さ： 31.45m
延べ面積： 3,104.75㎡
建築確認： 平成14年8月7日
(愛知県知立建設事務所)
完了検査： 平成15年4月17日



■ 経過

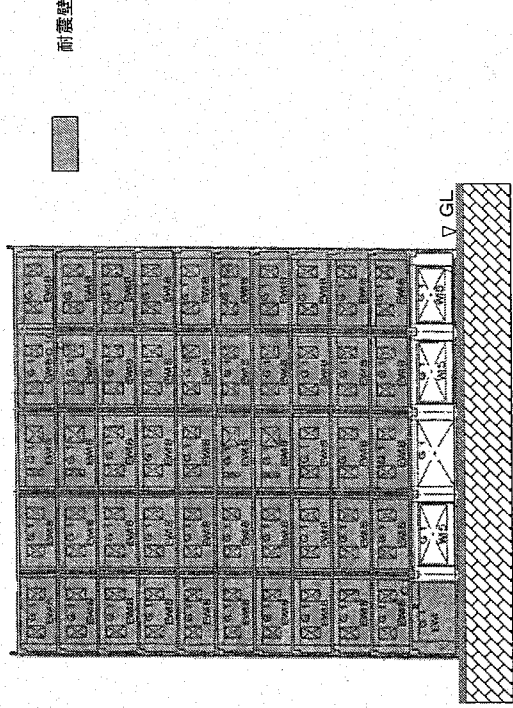
- H17.11.17(木) ・国土交通省が姉齒建築設計事務所との関与した物件の構造計算書に偽造があると公表。該当する首都圏のマンション等を順次公表。
- H17.11.21(月) ・千葉県から本県に対し、姉齒が関与した物件の9件について情報提供あり。本県は「建築計画概要書」により該当物件を特定。
- H17.11.22(火) ・名鉄不動産から「名鉄イン刈谷」の建築確認を行った知立建設事務所へ姉齒関与の連絡あり。県は構造計算書を提出するよう要請。
- H17.11.23(祝) ・名鉄不動産から、独自調査の過程で構造計算書に一部疑義がある旨連絡あり。
- H17.11.23(祝) ・「名鉄イン刈谷」の構造計算書等入手し、詳細な検証を開始。
- ・「名鉄イン刈谷」などが当面営業休止措置をすると発表。

ホテル「名鉄イン刈谷」の構造計算書の偽造の疑いについて

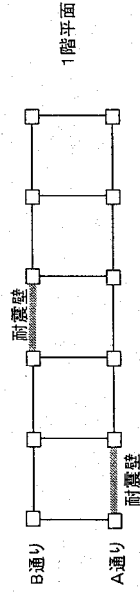
- 愛知県は、11月21日、千葉県からの情報提供を受け、姉齒建築設計事務所が関わったホテル「名鉄イン刈谷」について、建築主の協力を得て構造計算書の詳細な検証をおこなってきた。
その結果、その構造計算書の一部に偽造の疑いがあることを確認したため公表する。
- この建築確認は、愛知県知立建設事務所へ申請され、平成14年8月7日に同建設事務所の建築主事により確認された。
- 構造計算書を検証した結果、地震時の建物耐力(保有水平耐力)の計算途中で、構造計算書の一部が偽造されたとか考えられなかった計算結果になっていることが判明した。
- 具体的には、計算スタート時に設定された条件が途中で変更されており、その結果、建物の耐力(保有水平耐力)が実際より過大に評価されるような工作を行なっているものであった。
- この結果、必要な建物の耐力が確保されていないことが明らかとなった。
- この偽造行為は、構造計算及びその計算ソフトを知り尽くした専門家(姉齒建築士)が、偽造を見破られないよう周到に工作した結果であり、建築確認に当たり、建築主事が行う審査事務では指摘できない極めて巧妙で悪質な行為である。
- なお、千葉県から姉齒建築設計事務所が関与した疑いがあるとして情報提供があった「名鉄イン刈谷」以外の建築物についても、愛知県で確認をおこなったものがあるが、現在精力的に検証を実施しており、偽造等が明らかになった場合には、明確になり次第公表する。

参考

■「名鉄イン川谷」構造概要図

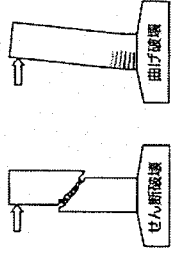


A通りを正面から見た図



■せん断破壊
地震時に柱や壁などの部材に発生するせん断力が、その保有せん断力を超えることによる破壊のこと。せん断破壊の場合、破壊までの変形が小さく、ねばりが乏しい脆(ぜい)性的な破壊形態となります。

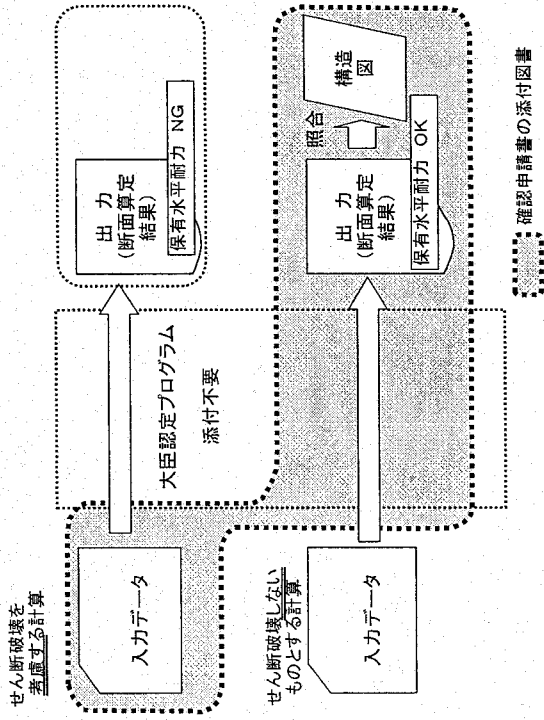
■曲げ破壊
地震時に柱や壁などの部材に発生する曲げモーメントが、その保有曲げ耐力を超えることによる破壊のこと。曲げ破壊の場合、破壊までの変形が大きく、ねばりがある破壊形態となります。



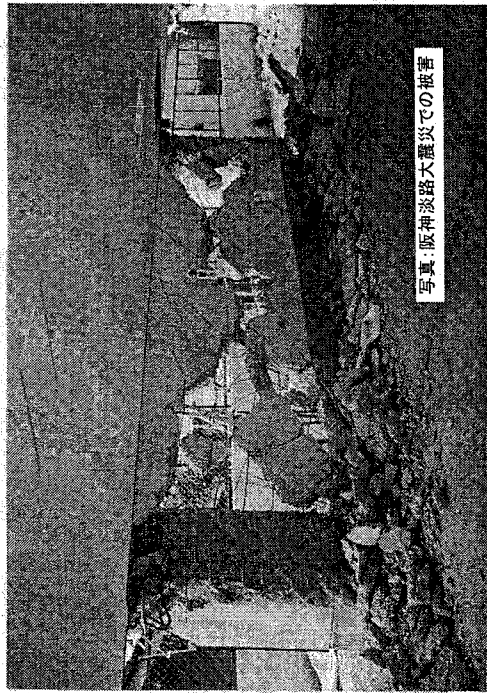
【図：社団法人日本鉄建建設業協会HPより】

■「名鉄イン川谷」の構造計算書偽造の手口

○偽造構造計算書の作成過程



○耐力壁のせん断破壊の例



写真：阪神淡路大震災での被害

平成17年12月4日(日)
建設部建築指導課 建政・指導グループ
担当 伊藤・川島 (内線 2832, 2833)
(ダイヤルイン) 052-954-6586

県が建築確認した構造計算書の偽造の疑いについて

- 愛知県は、姉齒建築設計事務所が関与した物件の構造計算書の詳細な検証をおこなってきたが、ホテル「名鉄イン刈谷」(11月30日公表)以外の3件も偽造の疑いがあることが判明したため公表する。
- いずれも愛知県が建築確認を行ったもので、「エースイン刈谷」(刈谷市内)、「センターワンホテル半田」(半田市内)、「アズイン大府」(大府市内)の3件のホテルである。
- これらの構造計算書を検証した結果、いずれも大臣認定プログラムが不正に使用され、計算途中で入力データがすり替えられており、結果として構造計算書の一部が偽造されたとしか考えられない計算結果になっていることを確認した。
- この結果、これらのホテルについては、いずれも必要な建物の耐力が確保されていないことが明らかとなった。
- この偽造行為は、さきに公表した「名鉄イン刈谷」と同様偽造を見破られなかったように周到に工作した結果であり、極めて巧妙で悪質な行為である。

■建築物概要及び検証結果

| 物件名称 | エースイン刈谷 | センターワンホテル半田 | アズイン大府 |
|-------|--|--------------------------------------|---------------------------|
| 建築主 | (信託受託者) 三菱UFJ信託銀行 | 半田電化工業(株) | フリックイン福井(株) |
| 設計者 | 平成設計(株) (構造設計: 姉齒建築設計事務所) | | |
| 工事施工者 | 木村建設(株) | (株)沢田工務店 | (株)浅井工務店 |
| 所在地 | 刈谷市若松町2-54 | 半田市更生町1-74 | 大府市中央町三丁目96-1 |
| 用途 | ホテル | ホテル | ホテル |
| 構造 | 鉄筋コンクリート8階建て 高さ22.85m | 鉄筋コンクリート10階建て 高さ28.70m | 鉄筋コンクリート11階建て 高さ31.45m |
| 延べ面積 | 2,260.45㎡ | 2,484.15㎡ | 2,381.82㎡ |
| 建築確認 | 平成12年12月14日 知立建設事務所 (当時は西三河事務所) | 平成13年12月27日 知多建設事務所 (当時は知多事務所) | 平成15年3月25日 知多建設事務所 |
| 完了検査 | 平成13年7月4日 | 平成14年6月25日 | 平成15年10月27日 |
| 検証結果 | <p>これら二つの建物は、直接保有水平耐力を求める手法ではなく、告示に定められた、部材のねばり強さに期待する韌性指向型の計算手法を採用している。しかし、この計算手法を採用できるかどうかを判定する過程において入力データが改ざんされており、この手法が採用できないことが判明した。</p> <p>このため、この建物に本来採用すべき計算手法である保有水平耐力の計算を行った結果、必要な耐力がないことが確認された。</p> <p>この建物は、直接保有水平耐力を求める手法を採用しているが、本県が行った再計算の結果、必要な耐力がないことが確認された。</p> <p>このことは、さまざまな入力データの偽造の結果として考えられないが、偽造部分は特定できなかつた。</p> | | |
| 備考 | 12月2日に営業休止を発表 | | 11月23日より営業休止中 |

平成17年12月 8日 (木)
 愛知県建設部建築指導課
 建政・指導グループ
 担当 伊藤・川島 (内線 2832, 2833)
 (ダイヤルイン) 052-954-6586

構造計算書に偽造の疑いがあったホテルの耐震強度の結果について

○ 構造計算書の偽造の疑いがあると公表した4件のホテルについて、耐震強度の調査結果がまとまったので公表する。

| 施設名 | 名鉄イン刈谷 | エースイン刈谷 | センターワンホテル半田 | アズイン大府 |
|--------------------------|--|--|--|--|
| 建築主 | 名鉄不動産株式会社 | (信託受託者)三菱UFJ信託銀行 | 半田電化工業株式会社 | フリックイン福井株式会社 |
| 設計者 | 平成設計(株)(構造設計・姉齒建築設計事務所) | | | |
| 工事施工者 | 木村建設株式会社 | 木村建設株式会社 | 株式会社沢田工務店 | 株式会社浅井工務店 |
| 所在地 | 愛知県刈谷市刈谷東日成25-11ほか | 刈谷市若松町2-54 | 半田市更生町1-74 | 大府市中央町三丁目96-1 |
| 用途 | ホテル | ホテル | ホテル | ホテル |
| 構造 | 鉄筋コンクリート造11階建て 高さ31.45m | 鉄筋コンクリート8階建て 高さ22.85m | 鉄筋コンクリート10階建て 高さ28.70m | 鉄筋コンクリート11階建て 高さ31.45m |
| 延べ面積 | 3,104.75㎡ | 2,260.45㎡ | 2,484.15㎡ | 2,381.82㎡ |
| 建築確認 | 平成14年8月7日 知立建設事務所 | 平成12年12月14日 知立建設事務所(当時は西三河事務所) | 平成13年12月27日 知多建設事務所(当時は知多事務所) | 平成15年3月25日 知多建設事務所 |
| 完了検査 | 平成15年4月17日 | 平成13年7月4日 | 平成14年6月25日 | 平成15年10月27日 |
| 耐震強度 (Q_u/Q_{un}) | 桁行方向 0.46(1F 壁) 梁間方向 0.82(2F 壁) (0.35(6F 梁)) | 桁行方向 0.97(1F 壁) 梁間方向 0.80(1F 柱) (0.78(2F 梁)) | 桁行方向 0.64(2F 壁) 梁間方向 1.14(1F 柱) (0.42(6F 梁)) | 桁行方向 0.58(2.3F 壁) 梁間方向 0.74(2F 壁) (0.28(2F 梁)) |

※耐震性能 (Q_u/Q_{un}) 欄の () 内の数値は、耐震壁の構造的な評価の考え方の違いによるもの。