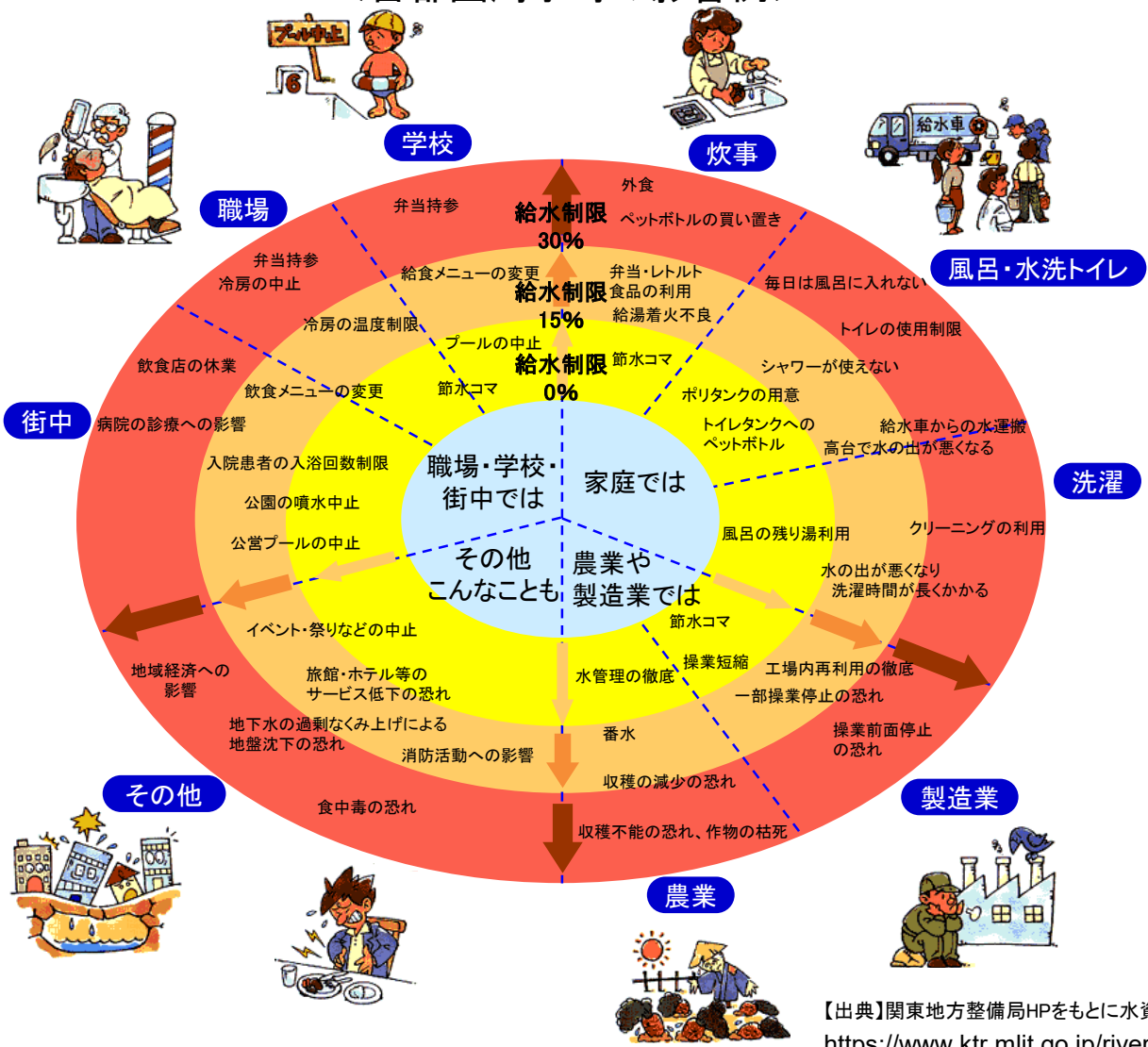


➤ 渇水発生時には、病院診療への影響、水力発電停止に伴う電力不足、飲食業店等の営業停止、家事(炊事、洗濯等)及び日常生活(風呂、トイレ等)への影響など多大な被害の発生が想定される。

<首都圏渇水時の影響例>



<過去の大規模渇水時の生活・社会経済活動への影響例>

- 平成6年渇水(松山市、佐世保市)
 - ・病院患者への治療・手術水の確保(透析時間の短縮等)。
 - ・トイレの一部閉鎖、くみ置き水による対応。
 - ・断水中に初期消火できず延焼拡大。
- 平成6年渇水(香川県)
 - ・ホテル・旅館の宿泊客大幅減。
 - ・理髪店の洗髪支障、飲食店の臨時休業。
 - ・32日間、5時間給水が継続。
- 令和2年断水(静岡県清水区)
 - ・トイレ、風呂が使用不可。
 - ・宿泊施設のサービス提供困難による営業停止。
 - ・食品会社の製造困難による営業停止。
 - ・区内病院の透析治療困難による転院対応。

【出典】報道発表資料をもとに水資源部で作成

【出典】関東地方整備局HPをもとに水資源部で作成
https://www.ktr.mlit.go.jp/river/bousai/river_bousai00000055.html