



Tabayama Base

山梨県

山梨県北都留郡丹波山村2528

MAIL tabayamabase@gmail.com FAX 0428-87-9450
TEL 0428-88-0223 (丹波山倶楽部)

多摩川の源流体感キャンプ in 丹波山村

観光地域名／北都留郡丹波山村 日程／1泊2日 実施時期／夏 催行人員15名(最少10名)

POINT

豊かな木々に守られた源流の川の美しさを体感し、森林が川を守るメカニズムや水の大切さを学ぶことの出来るプログラムです。

- ガイドやシャワークライミングの装備がないと行けない源流域の沢で、清流と森林浴とアドベンチャラスな気分を満喫できます。
- ダム役割や森林保全に関する基礎知識、上流と下流の川の違いや上流域の農業等、ガイドからの説明を聞くことで、丹波山についてより深く知ることができます。
- 採れたての新鮮な野菜や鹿肉などのジビエ料理で、丹波山ならではの味覚を堪能していただけます。

行程表

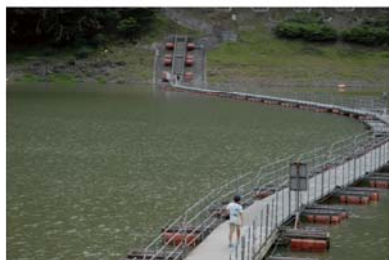
1日目	<p>【午前】 奥多摩駅集合。路線バスにて小河内ダムへ。到着後、弁当昼食。</p> <p>【午後】 ダムと「水と緑のふれあい館」を見学。→留浦の浮橋へ。湖の水温を計測。→丹波山村へ。到着後、野菜の収穫体験。→キャンプ場へ移動。自由時間に村営温泉へ。</p> <p>【夕刻】 収穫した野菜と鹿肉など地元の食材を使い夕食準備→食後は自由時間。ナイトハイクや星空観察など。</p>
2日目	<p>【午前】 朝食後、荷物整理→丹波山倶楽部へ移動し、シャワークライミングへ。→終了後、着替えて昼食。</p> <p>【午後】 森林インストラクターによる解説付きのグリーンロード散策→終了後、解散</p>



◎丹波川



◎小河内ダム



◎留浦浮き橋



◎グリーンロードのトレッキング



◎キャンプ場

【一般部門】
奨励賞