

全国の集落雪崩発生件数と死者・行方不明者数

(昭和63年までは(社)雪センター調べ、平成元年から国土交通省砂防部調べ)

令和5年6月時点

	発生件数	死者・行方不明者数	時期別の発生件数							
			前年		当年					
			～11月	12月	1月	2月	3月	4月	5月～	
1978	昭和53年	2	0	0	0	0	2	0	0	0
1979	昭和54年	0	0	0	0	0	0	0	0	0
1980	昭和55年	2	0	0	0	1	1	0	0	0
1981	昭和56年	7	14	0	0	3	4	0	0	0
1982	昭和57年	0	0	0	0	0	0	0	0	0
1983	昭和58年	0	0	0	0	0	0	0	0	0
1984	昭和59年	10	5	0	0	1	9	0	0	0
1985	昭和60年	4	0	0	0	3	1	0	0	0
1986	昭和61年	4	15	0	0	3	0	1	0	0
1987	昭和62年	0	0	0	0	0	0	0	0	0
1988	昭和63年	0	0	0	0	0	0	0	0	0
1989	平成元年	0	0	0	0	0	0	0	0	0
1990	平成2年	1	0	0	0	0	1	0	0	0
1991	平成3年	6	0	0	0	0	5	1	0	0
1992	平成4年	0	0	0	0	0	0	0	0	0
1993	平成5年	0	0	0	0	0	0	0	0	0
1994	平成6年	2	0	0	0	0	2	0	0	0
1995	平成7年	1	0	0	0	1	0	0	0	0
1996	平成8年	5	0	0	0	1	4	0	0	0
1997	平成9年	1	0	0	0	1	0	0	0	0
1998	平成10年	0	0	0	0	0	0	0	0	0
1999	平成11年	1	0	0	0	0	1	0	0	0
2000	平成12年	1	0	0	0	0	0	1	0	0
2001	平成13年	1	0	0	0	1	0	0	0	0
2002	平成14年	4	0	0	0	4	0	0	0	0
2003	平成15年	1	0	0	0	1	0	0	0	0
2004	平成16年	11	0	0	0	0	11	0	0	0
2005	平成17年	9	0	0	0	0	5	4	0	0
2006	平成18年	28	1	0	4	13	10	1	0	0
2007	平成19年	0	0	0	0	0	0	0	0	0
2008	平成20年	0	0	0	0	0	0	0	0	0
2009	平成21年	0	0	0	0	0	0	0	0	0
2010	平成22年	11	0	0	0	5	6	0	0	0
2011	平成23年	9	0	0	0	0	5	4	0	0
2012	平成24年	6	0	0	0	1	4	1	0	0
2013	平成25年	5	0	0	0	1	3	1	0	0
2014	平成26年	8	0	0	0	0	8	0	0	0
2015	平成27年	7	0	0	0	2	3	2	0	0
2016	平成28年	1	0	0	0	0	0	1	0	0
2017	平成29年	2	0	0	0	1	0	1	0	0
2018	平成30年	2	0	0	0	0	2	0	0	0
2019	令和1年	0	0	0	0	0	0	0	0	0
2020	令和2年	0	0	0	0	0	0	0	0	0
2021	令和3年	6	0	0	1	1	3	1	0	0
2022	令和4年	10	1	0	0	1	6	3	0	0
2023	令和5年	1	0	0	0	1	0	0	0	0

※ 各年の集計期間はおおむね前年の11月から当年の6月までとしています。

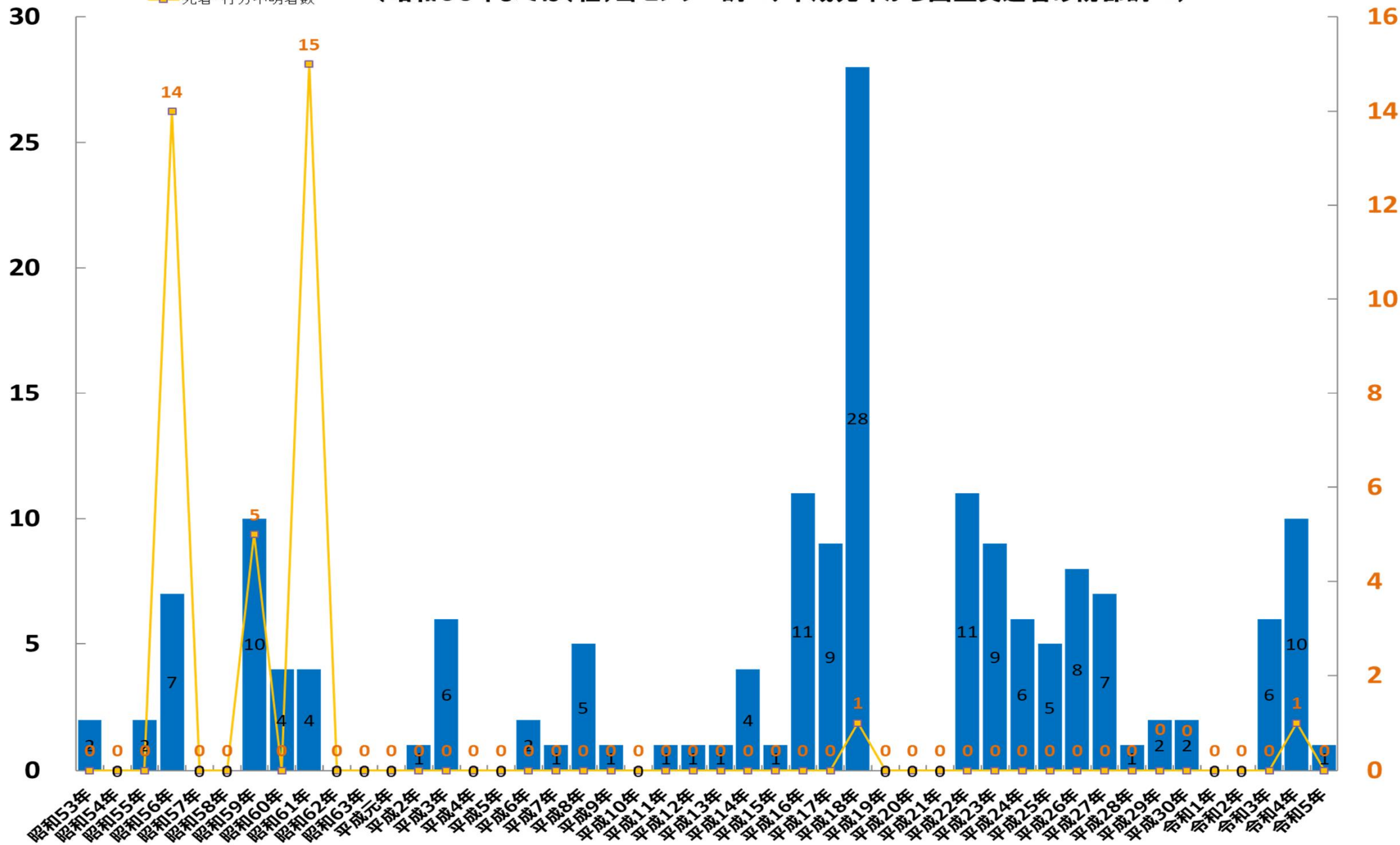
全国の集落雪崩発生件数と死者・行方不明者数(R5.6.30時点)

全国の集落雪崩発生件数と死者・行方不明者数
 (昭和63年までは(社)雪センター調べ、平成元年から国土交通省砂防部調べ)

雪崩発生件数

■ 発生件数
 □ 死者・行方不明者数

死者行方不明者数



※これは速報であり、今後数値等が変わる可能性があります。

集落雪崩発生件数

都道府県	集落雪崩		
	発生件数	人的被害	人家一部損壊
新潟県	1	0	0
計	1	0	0

R4.3.14発生

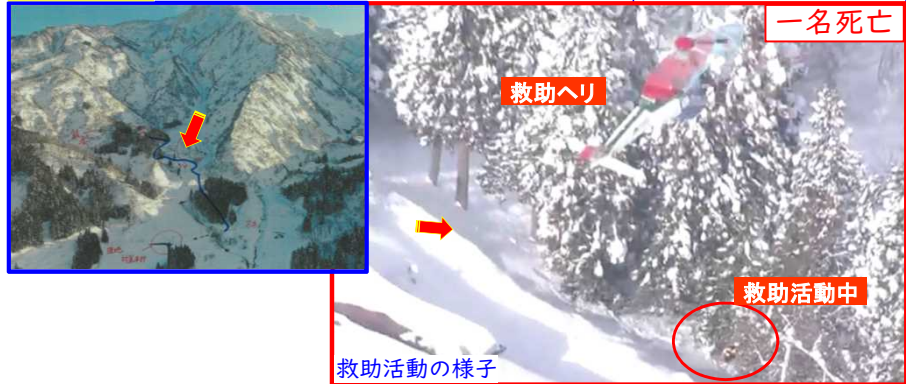
長野県松本市安曇白骨



人家一部損壊

R4.2.23発生

新潟県糸魚川市能生島道



一名死亡

救助ヘリ

救助活動中

救助活動の様子

R4.2.21発生

北海道自梨郡羅臼町海岸町



人家一部損壊

R4.2.21発生

北海道自梨郡羅臼町緑町

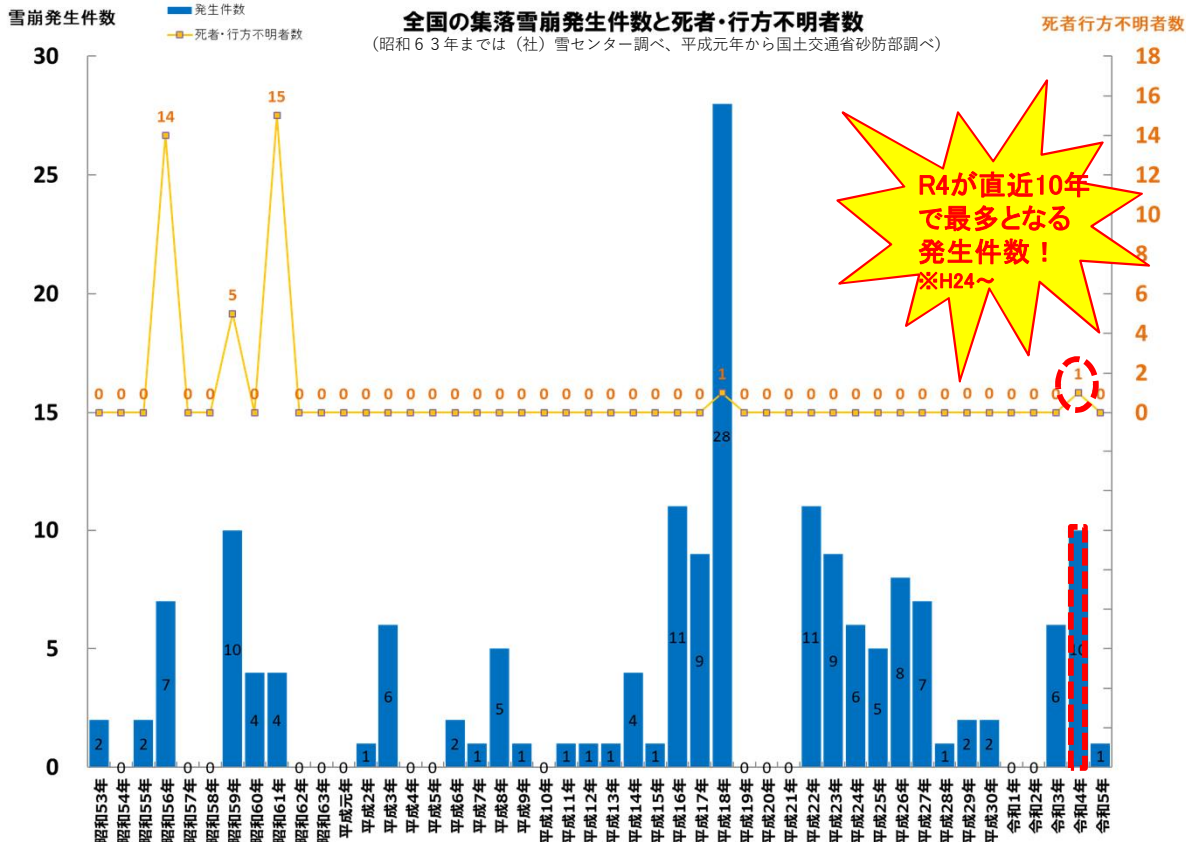


※写真は翌日(22日)の除雪状況

台所

寝室

人家一部損壊



R4が直近10年で最多となる発生件数!
※H24～

※各年の集計期間は前年の11月から当年の6月まで