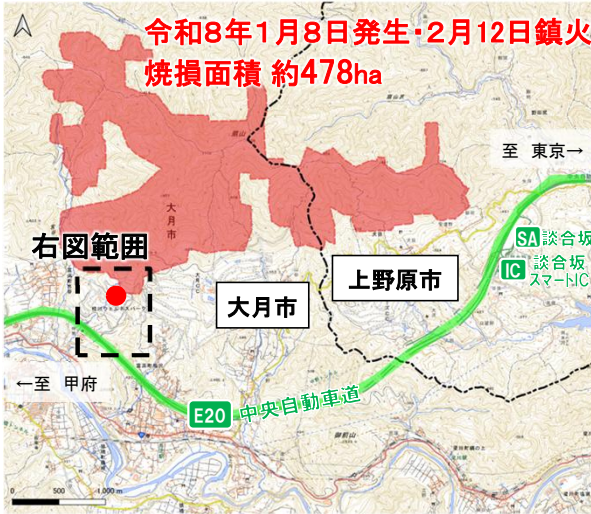
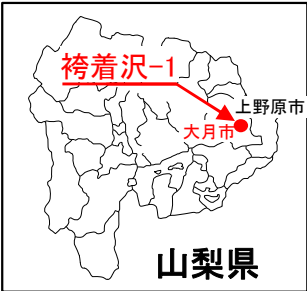


令和8年1月8日に山梨県大月市・上野原市で発生した林野火災に対して 災害関連緊急砂防事業を実施し人家・防災活動拠点を守ります

国土交通省砂防部
令和8年3月26日

実施主体：山梨県

はかまぎさわ
事業箇所：袴着沢-1
おおつきし とみはまちょう とりさわ
山梨県大月市富浜町鳥沢 地内
保全対象：人家1戸、県営都市公園（防災活動拠点）
対策内容：既設砂防堰堤の改築（嵩上げ・除石）



平時から健康保養、地域振興、
観光振興の拠点として、
年間約9万人以上が利用

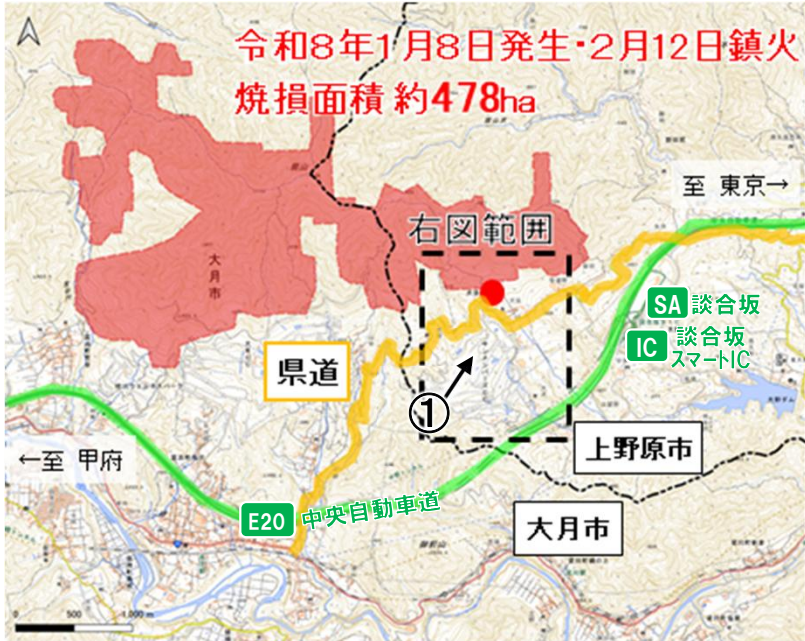
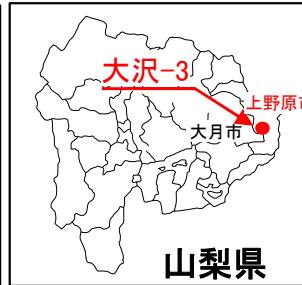
既設砂防堰堤改築イメージ

令和8年1月8日に山梨県大月市・上野原市で発生した林野火災に対して 災害関連緊急砂防事業を実施し人家・重要物流道路等を守ります

国土交通省砂防部
令和8年3月26日

実施主体：山梨県

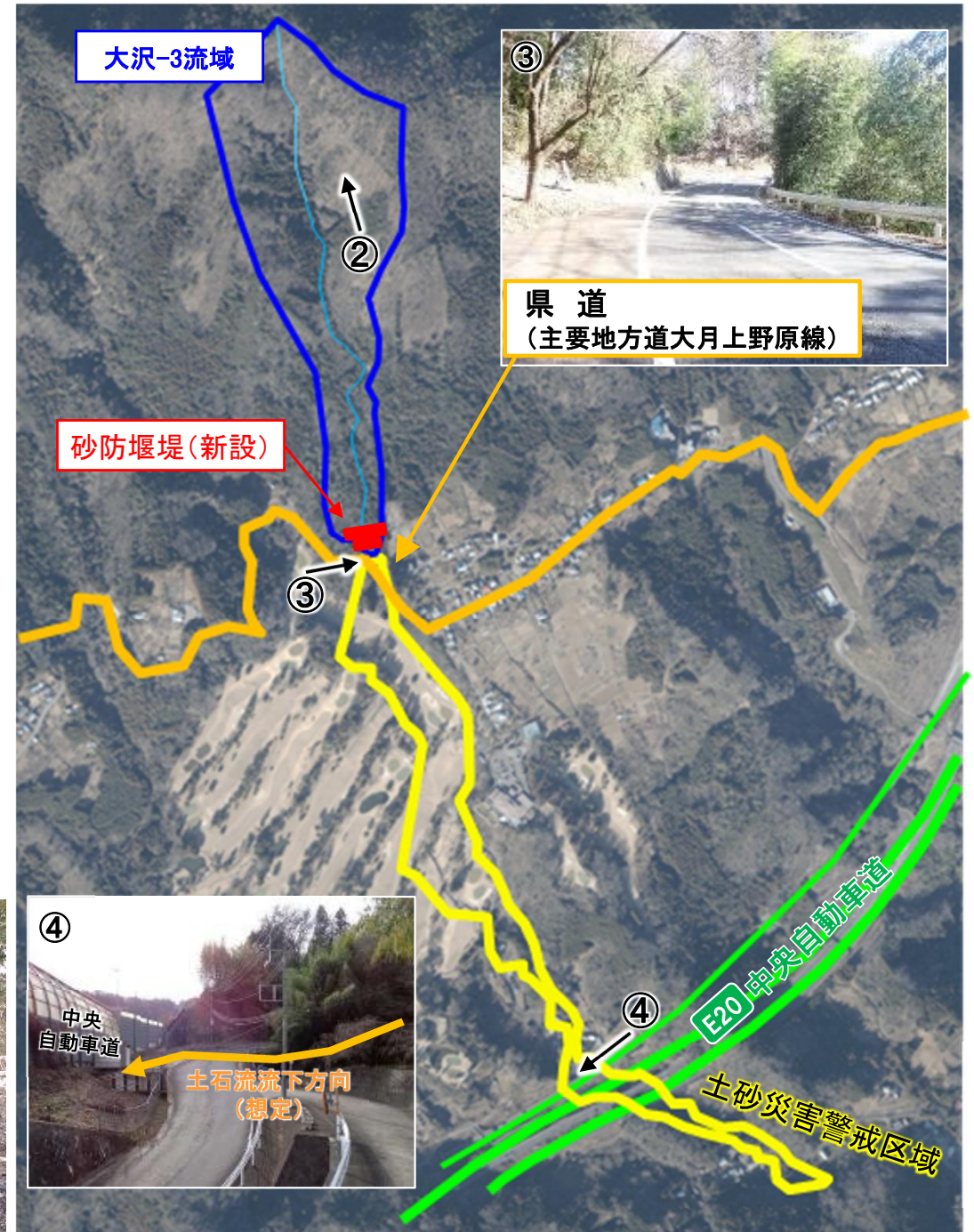
事業箇所：大沢-3
山梨県上野原市犬目 地内
保全対象：人家2戸、県道
中央自動車道(重要物流道路)
対策内容：砂防堰堤の新設



①火災時の状況



②火災後の流域状況
(下層植生の焼失・立木の焼損)

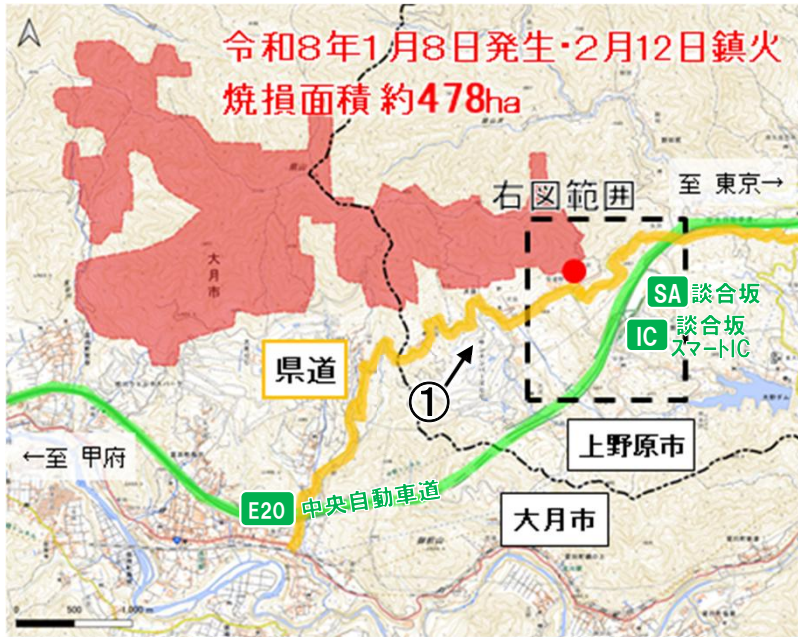
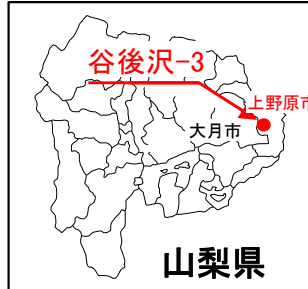


令和8年1月8日に山梨県大月市・上野原市で発生した林野火災に対して 災害関連緊急砂防事業を実施し人家・ICへのアクセス道を守ります

国土交通省砂防部
令和8年3月26日

実施主体：山梨県

事業箇所： やごさわ 谷後沢-3
うえのはらし 山梨県上野原市安達野 地内
保全対象： 人家4戸、県道
市道（談合坂SICへのアクセス道）
対策内容： 砂防堰堤の新設



①火災時の状況



②火災後の流域状況
(下層植生の焼失・立木の焼損)

