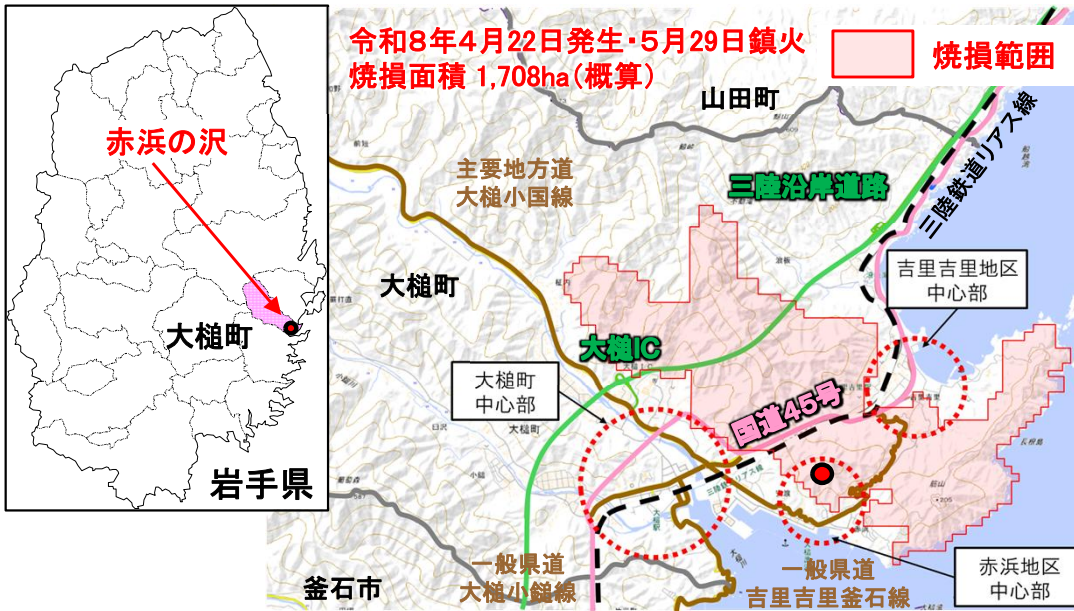


令和8年4月22日に岩手県上閉伊郡大槌町で発生した林野火災に対して 災害関連緊急砂防事業を実施し人家・公共施設等を守ります

国土交通省砂防部
令和8年7月1日

実施主体：岩手県

あかはま さわ
事業箇所：赤浜の沢
岩手県 上閉伊郡 大槌町 赤浜一丁目 地内
保全対象：人家27戸、赤浜自治会館(避難所)
対策内容：既設堰堤改築工、流木捕捉工、除石掘削



①火災時の状況



②火災後の流域状況 (下層植生の焼失・立木の焼損)



③既設砂防堰堤



④保全対象の公共施設 赤浜自治会館(避難所)

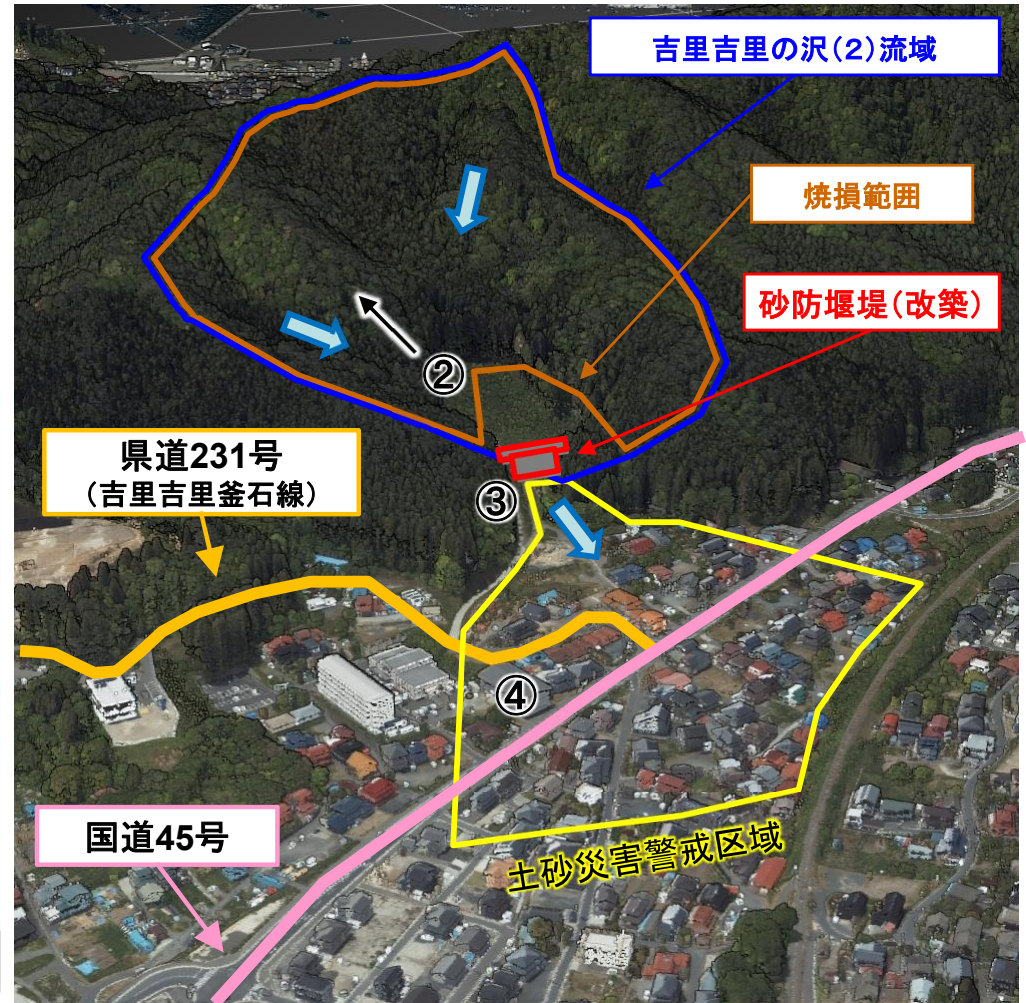
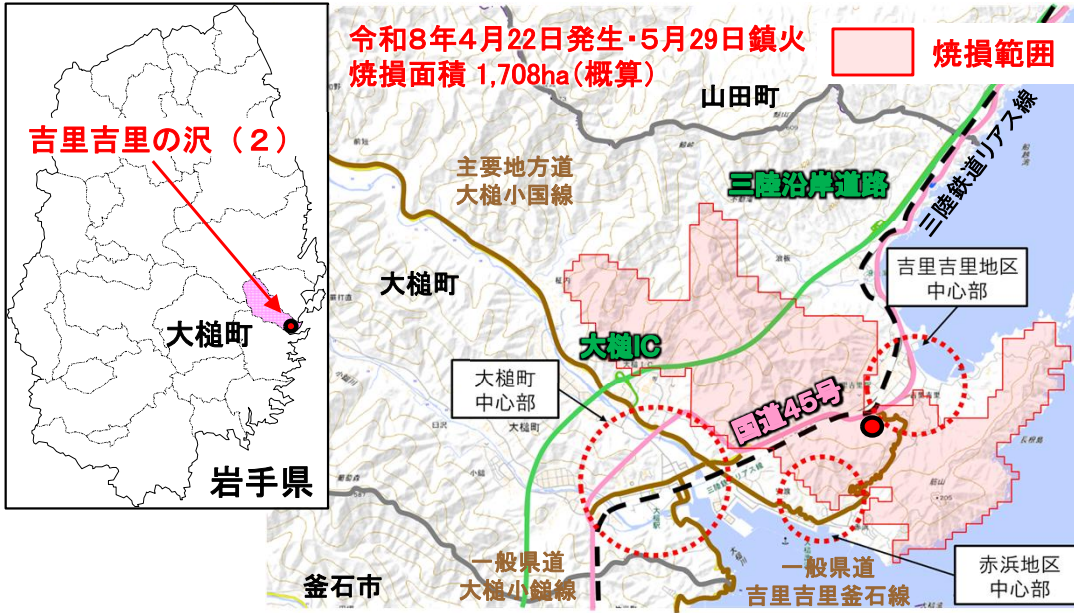


令和8年4月22日に岩手県上閉伊郡大槌町で発生した林野火災に対して 災害関連緊急砂防事業を実施し人家・公共施設等を守ります

国土交通省砂防部
令和8年7月1日

実施主体：岩手県

きりきり さわ
事業箇所：吉里吉里の沢（2）
岩手県 上閉伊郡 大槌町 吉里吉里二丁目 地内
保全対象：人家87戸、吉里吉里地区体育館（避難所）、
国道、県道
対策内容：既設堰堤改築工、流木捕捉工



①火災時の状況



②火災後の流域状況



③既設砂防堰堤



④保全対象の公共施設

吉里吉里地区体育館（避難所）

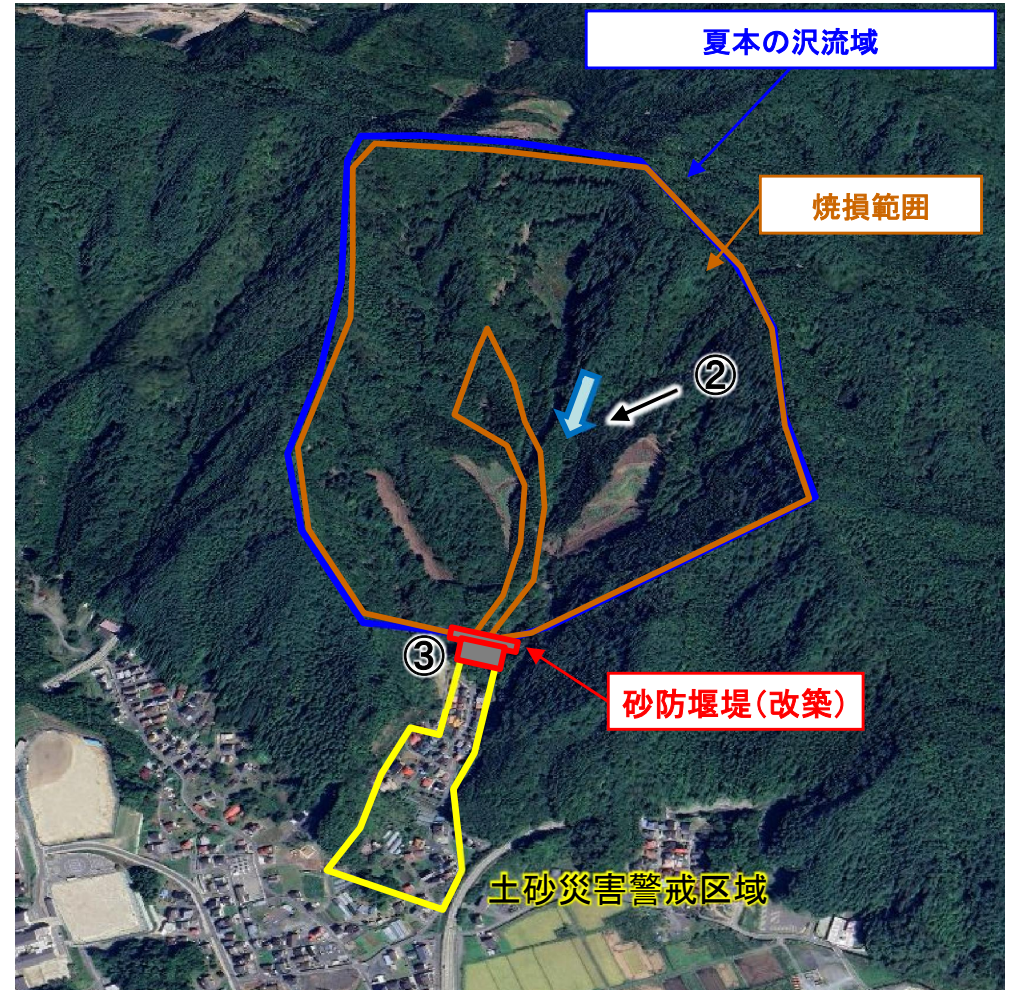
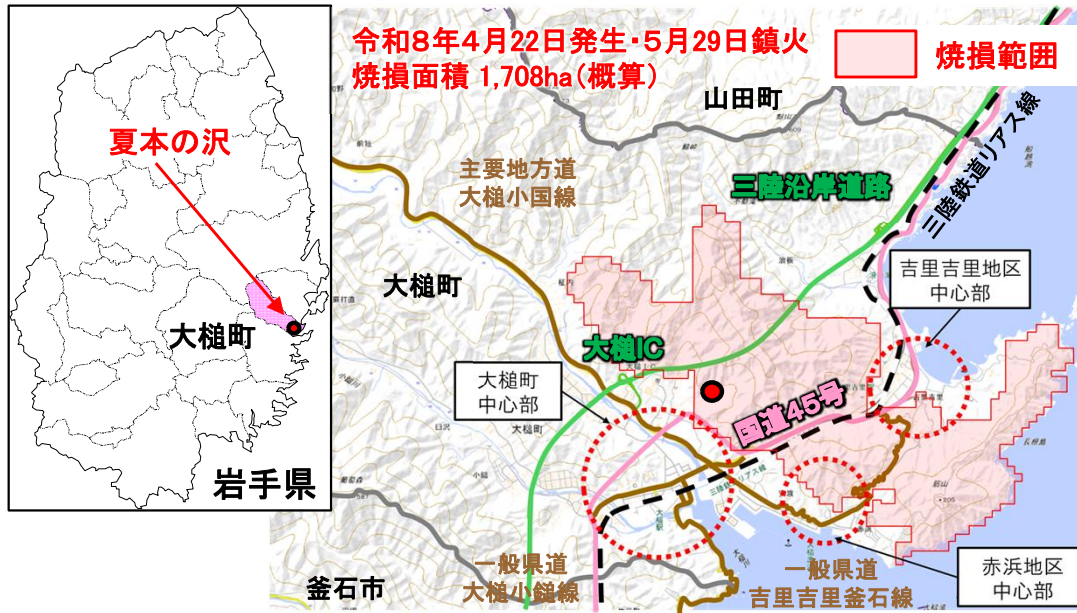


令和8年4月22日に岩手県上閉伊郡大槌町で発生した林野火災に対して 災害関連緊急砂防事業を実施し人家を守ります

国土交通省砂防部
令和8年7月1日

実施主体：岩手県

なつもと さわ
事業箇所：夏本の沢
かみへいぐん おおつちちょう おおつち
岩手県 上閉伊郡 大槌町 大槌 地内
保全対象：人家39戸
対策内容：既設堰堤改築工、流木捕捉工



①火災時の状況



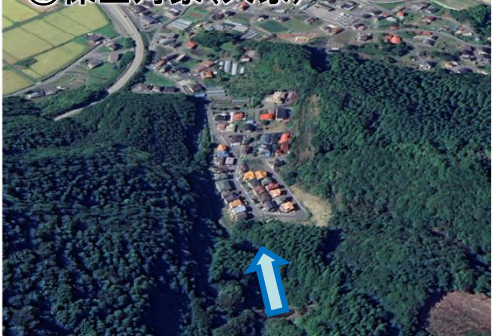
②火災後の流域状況



③既設砂防堰堤



④保全対象(人家)



令和8年4月22日に岩手県上閉伊郡大槌町で発生した林野火災に対して 災害関連緊急砂防事業を実施し人家・公共施設等を守ります

国土交通省砂防部
令和8年7月1日

実施主体：岩手県

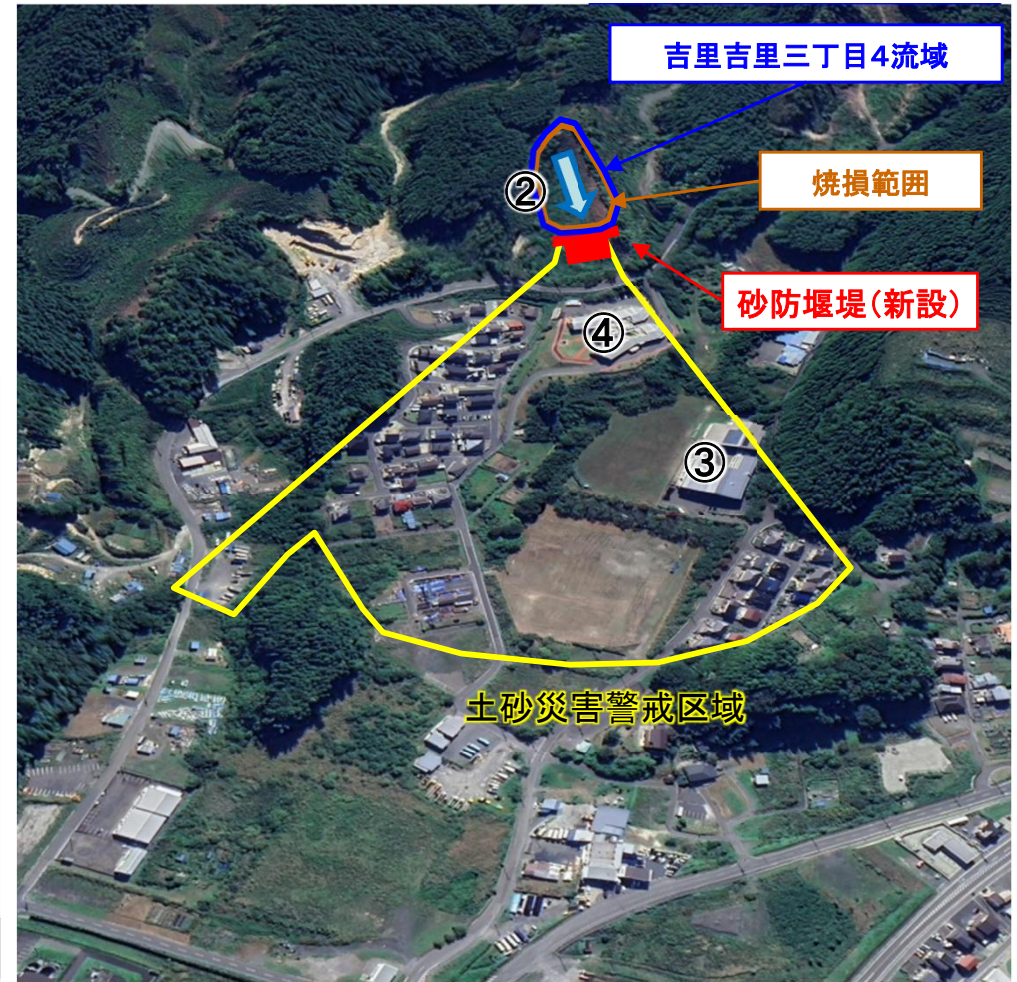
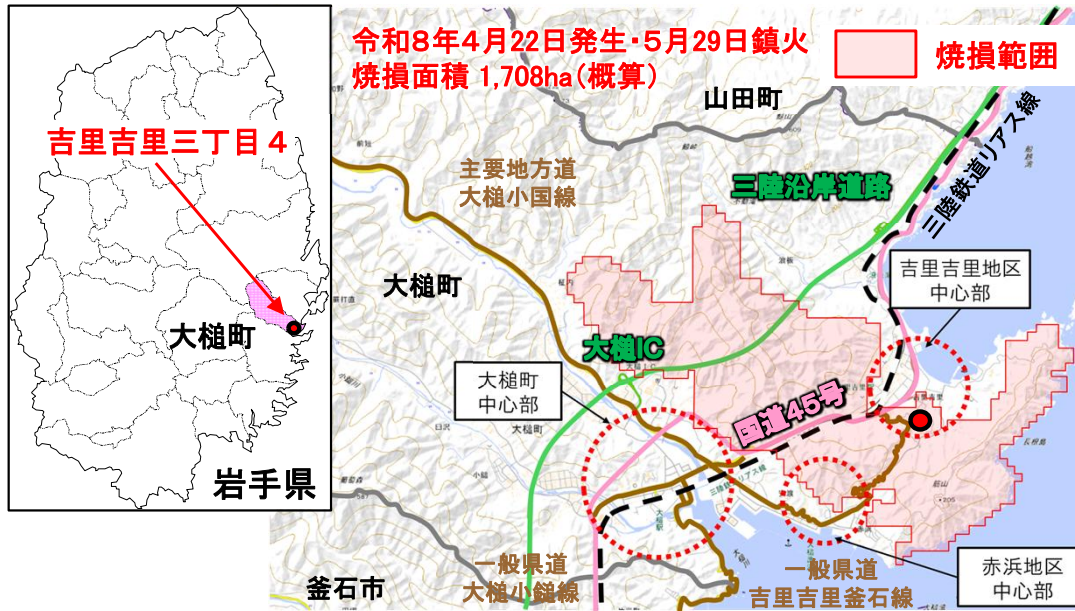
きりきりさんちようめ

事業箇所：吉里吉里三丁目4

岩手県 上閉伊郡 大槌町 吉里吉里三丁目 地内

保全対象：人家60戸、吉里吉里中学校(避難所)、
老人福祉施設(要配慮者利用施設)

対策内容：砂防堰堤工



①火災時の状況



②火災後の流域状況



③保全対象の公共施設



④保全対象の公共施設

