

かみあまくさし まつしままち あむら

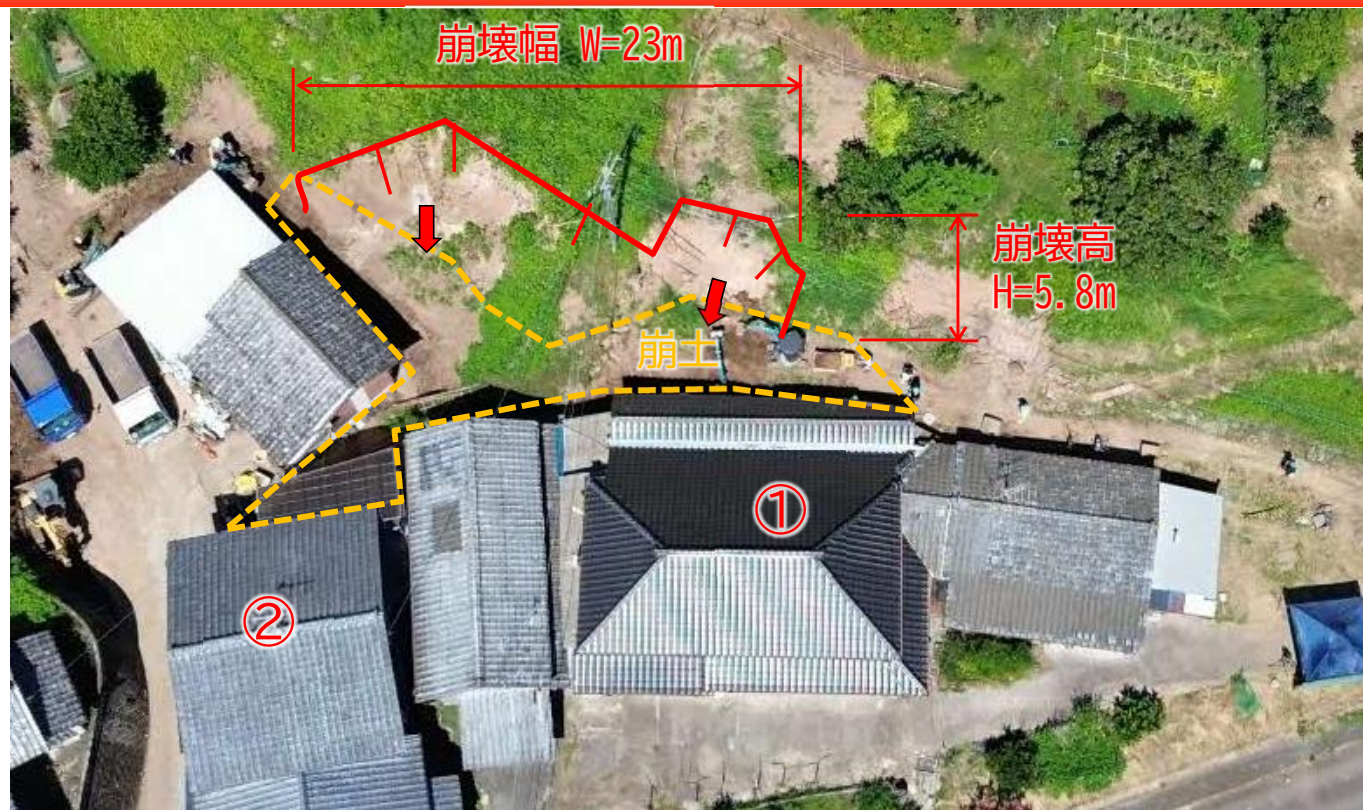
# 令和7年8月11日に熊本県上天草市松島町阿村で発生した土砂災害に対して 災害関連地域防災がけ崩れ対策事業を実施します

国土交通省砂防部  
令和7年12月25日

実施主体：上天草市

さと  
●里(1)地区

位置図



## 【里(1)地区】

かみあまくさし まつしままち あむら

熊本県上天草市松島町阿村

- ・発生日時：令和7年8月11日
- ・保全対象：人家2戸
- ・崩壊の規模：幅23m 高さ5.8m
- ・主な対策工：法面工



斜面の崩壊状況(全景)



斜面の崩壊状況(滑落崖)