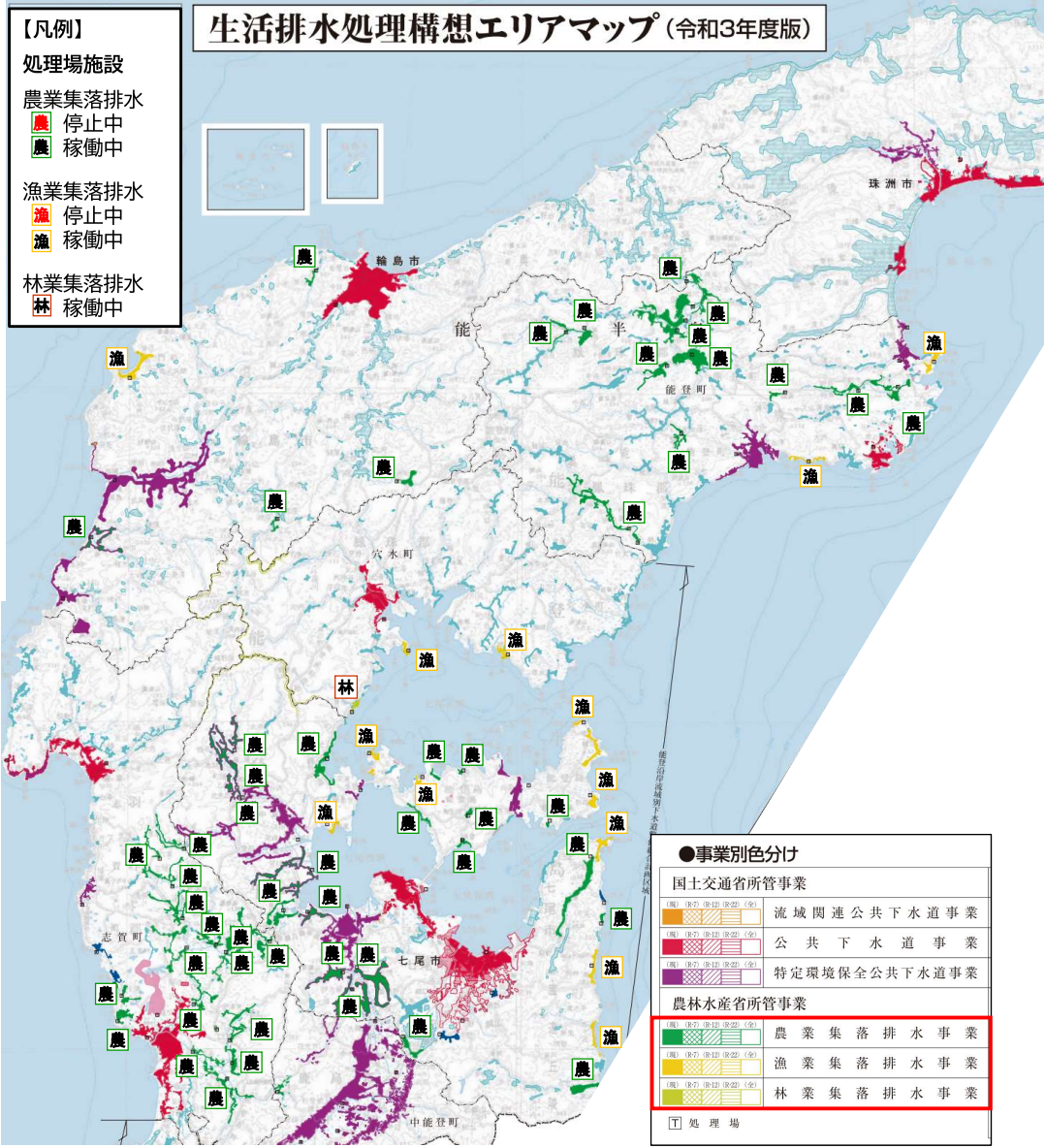
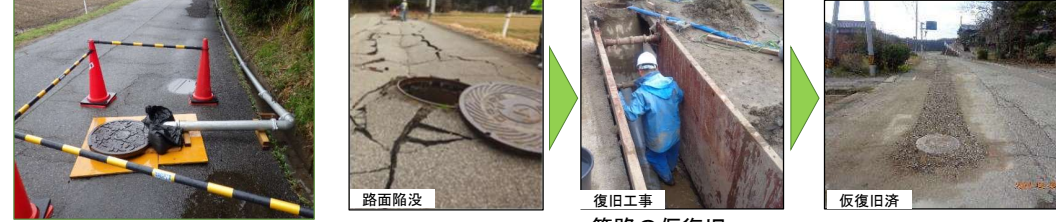


- 被害が大きい能登地方2市3町（66地区）では、市町と連携し応急復旧を実施済み。住民に節水を呼び掛けてはいるが、集落排水としての利用は可能。
- 引き続き、本復旧工事が完了するまでの間、管路の詰まりなど流下機能に支障が生じた際には市町と連携し、バキューム車や仮設配管等の必要な対応により、施設が利用可能な状態を確保。
- 現在、本復旧工事（応急本工事を含む）を進めており、今後も、市町に対する技術的支援を継続していく。



## ○ 応急復旧の状況（バイパス管の設置、管路の仮復旧等を行い、機能を確保）



## ○ 処理場・管路の状況

市町	地区数	処理場の状況	管路総延長	対応状況
輪島市	5	稼働中	28.0km	管路仮復旧等の対応が必要な状況は確認されていないが、緊急時に備え仮設ポンプ確保
能登町	14	仮設浄化槽で処理中（比那）	104.6km	柳田中央、内浦南部、上町地区：管路仮復旧6箇所 その他：必要に応じバキューム車による対応
七尾市	28	稼働中	165.8km	高階第一、二穴、崎山、白深、大津、笠師保、外、藤瀬、河内：管路仮復旧13箇所 高階第一、吉田地区：バイパス管2箇所 その他：必要に応じバキューム車による対応
志賀町	16	隣接処理場で処理中（館開）	119.9km	二所宮、町居、代田、福井、上野、館開地区：バイパス管12箇所 その他：必要に応じバキューム車による対応
穴水町	3	仮設浄化槽で処理中（鹿波）	5.7km	管路は被害が軽微のため支障なし
合計	66		424.0km	

5月7日現在

## ○ 災害復旧バーチャート（見込み）

