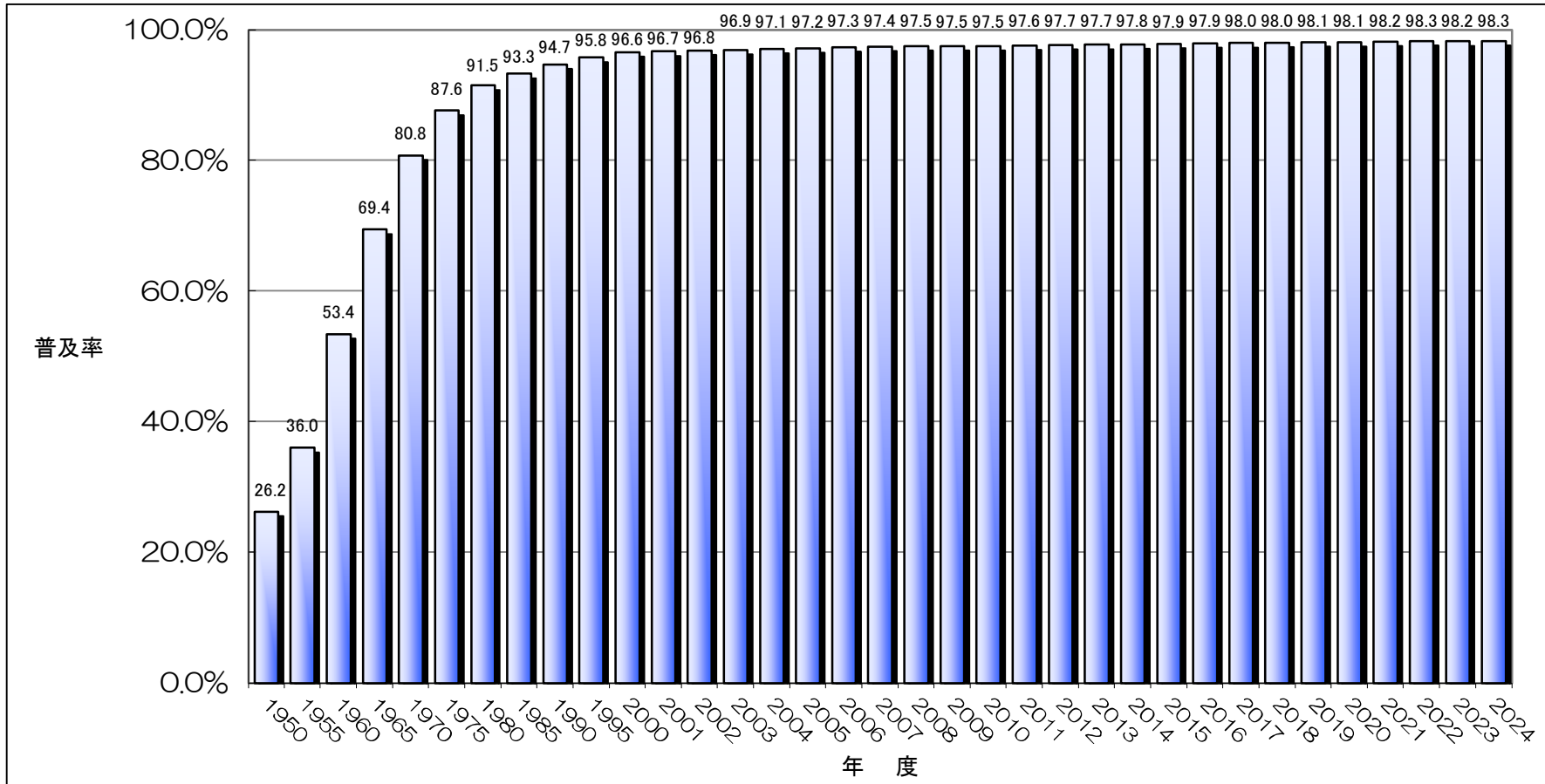


水道普及率の推移



※ 東日本大震災による被災地等の算出方法による被災地等の算出方法については、別添資料「令和6年度水道の種類」を参照。

$$\text{水道普及率} = \text{総現在給水人口} / \text{総人口}$$

ただし、総現在給水人口[※] = 上水道人口 + 簡易水道人口 + 専用水道人口

※総現在給水人口の算出にあたっては、提出されたデータを基に算出している。

未提出データについては、事業者の確認を得て、「0」と見なして算出している。