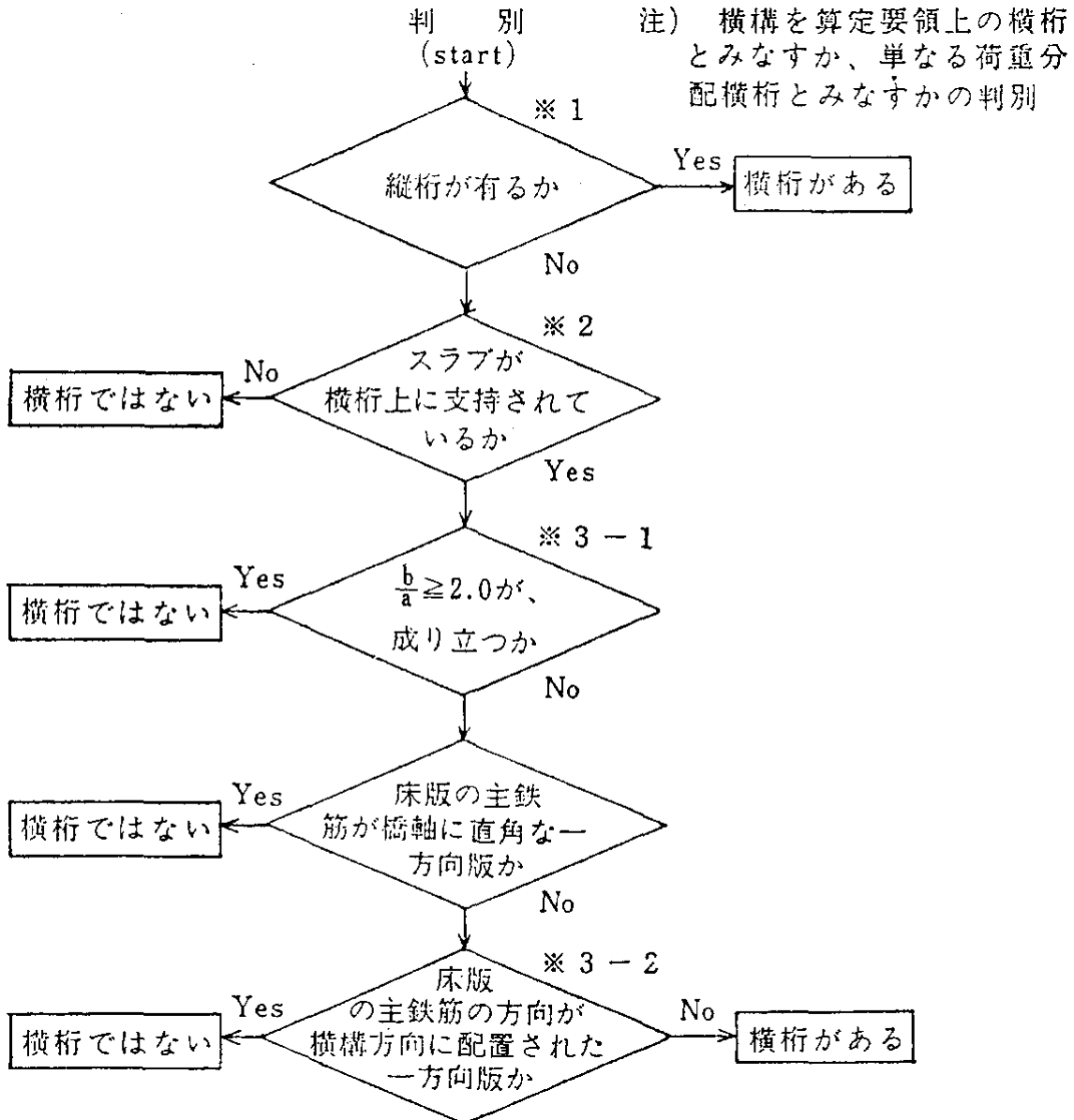


別図

特殊車両通行許可限度算定要領上の横桁の有無の判別フローチャート(参考)



上図にもとづき概説すれば次のとおりである。

- 1 縦桁のあるものは横桁がある。
- 2 縦桁がないもので横桁の上にスラブが支持されていないものは横桁ではない。
- 3 横桁がスラブに密着している場合。
 - (1) $\frac{b}{a} \geq 2.0$ は横桁ではない。
 - (2) $\frac{b}{a} < 2.0$ で主鉄筋が横構方向に配置された一方向版は横桁ではない。

◎一般的に言うと上路式でないものは横桁を有する。
(例えば下路式のアーチ等)

