

## 概要

◇ 地域の防災・減災、安全を実現する「整備計画」に基づく地方主体の次の取組について、基幹的な社会資本整備事業のほか、関連する社会資本整備や効果促進事業を総合的・一体的に支援。

- ※ 計画期間 3～5年
- ※ 地方公共団体が単独で、又は共同して整備計画を策定
- ※ 地域の防災性・安全性の向上を測るアウトカム指標を掲げる。

### ・ 地域における事前防災・減災対策

- ※ インフラや住宅・建築物の耐震化、堤防・岸壁の緊急対策、避難地や防災拠点等となる都市公園の整備 等

### ・ 地域における老朽化対策

- ※ 総点検を踏まえたインフラ長寿命化計画の推進、地域インフラ群再生戦略マネジメント(群マネ)に基づく老朽化対策 等

### ・ 地域における生活空間の安全確保

- ※ 通学路の交通安全対策、ブロック塀の耐震化、歩道・公園施設等の公共空間のバリアフリー化 等

# 防災・安全交付金による集中的支援 【地域における事前防災・減災対策】

防災・安全交付金を活用し、地震・津波や頻発する風水害・土砂災害に対する事前防災・減災対策を支援。

## ◆近年の豪雨災害等を踏まえた水害・土砂災害対策

河川の水位を低下させる河道掘削



砂防堰堤の整備



洪水に特化した低コストな水位計整備



## ◆都市における防災拠点や避難場所等の整備

・防災拠点等となる都市公園の整備



・避難場所の整備



## ◆道路の防災・減災対策

落橋防止構造



耐震補強

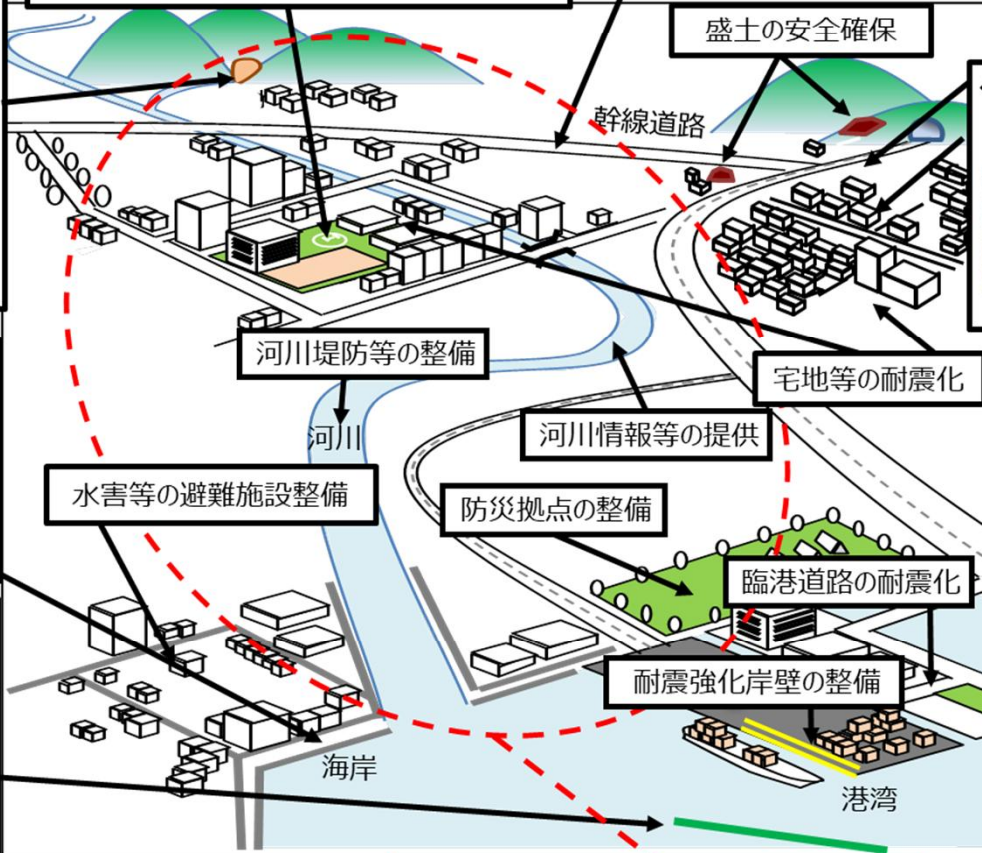


斜面崩落防止対策

## ◆効果促進事業の活用による土砂災害警戒区域等の認知度の向上



土砂災害に対する防災教育



## ◆密集市街地の整備改善

＜避難路の整備＞



【整備前】

【整備後】

## ◆住宅・建築物の耐震化

・避難路沿道等の住宅・建築物の耐震化の促進

＜耐震改修イメージ＞



戸建て住宅

建築物

## ◆津波、高潮等から背後地を防護するための海岸堤防等の整備



堤防



陸閘

## ◆港湾の地震・津波、風水害対策

高上げ（越波防止）



防波堤の越波防止対策

## ◆都市浸水対策としての河川・下水道整備

## ◆耐災害性強化対策としての水道整備等



雨水貯留管



ポンプ場

## ◆効果促進事業の活用



想定浸水深や洪水時の避難所までの経路看板の設置



流域治水対策（イメージ）

# 防災・安全交付金による集中的支援

## 【地域における事前防災・減災対策】

切迫する南海トラフ巨大地震、首都直下地震等の発生時における地震被害の軽減を図るため、防災・安全交付金を活用し、密集市街地の防災性の向上、住宅・建築物等の耐震化等に対し支援。

### 避難所、劇場等の天井の耐震化

○天井脱落の被害事例



体育館



音楽ホール

### エレベーターの安全確保

- ・既設エレベーターの防災対策改修※の支援
- ※地震時管制運転装置の設置、主要機器の耐震補強措置、戸開走行保護装置の設置、釣合おもりの脱落防止対策、主要な支持部分の耐震化、リスタート運転機能の追加、自動診断・仮復旧運転機能の追加

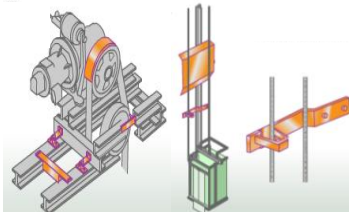
#### 地震時管制運転装置の設置



P波を感知し、最寄り階に自動運転し、乗客をエレベーター外に避難させる

#### 主要機器の耐震補強措置

(綱車からのロープの(昇降路内突出物へのロープはずれ防止措置の例)等の絡まり防止措置の例)



### 公営住宅の耐震化



▲外付けフレーム耐震補強

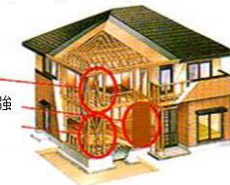
### 住宅・建築物の耐震化

- ・避難路沿道等の住宅・建築物の耐震化の促進

○耐震改修イメージ

<戸建住宅>

筋交いによる補強  
構造用合板による補強  
筋交いのタスキ掛け



<建築物>



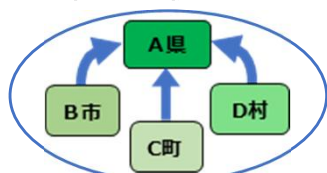
鉄骨ブレースによる壁の補強



# 防災・安全交付金による集中的支援 【地域における老朽化対策】

防災・安全交付金を活用し、老朽化した社会資本等の総点検、それを踏まえた緊急対策、長寿命化等戦略的維持管理・更新の実施を支援。

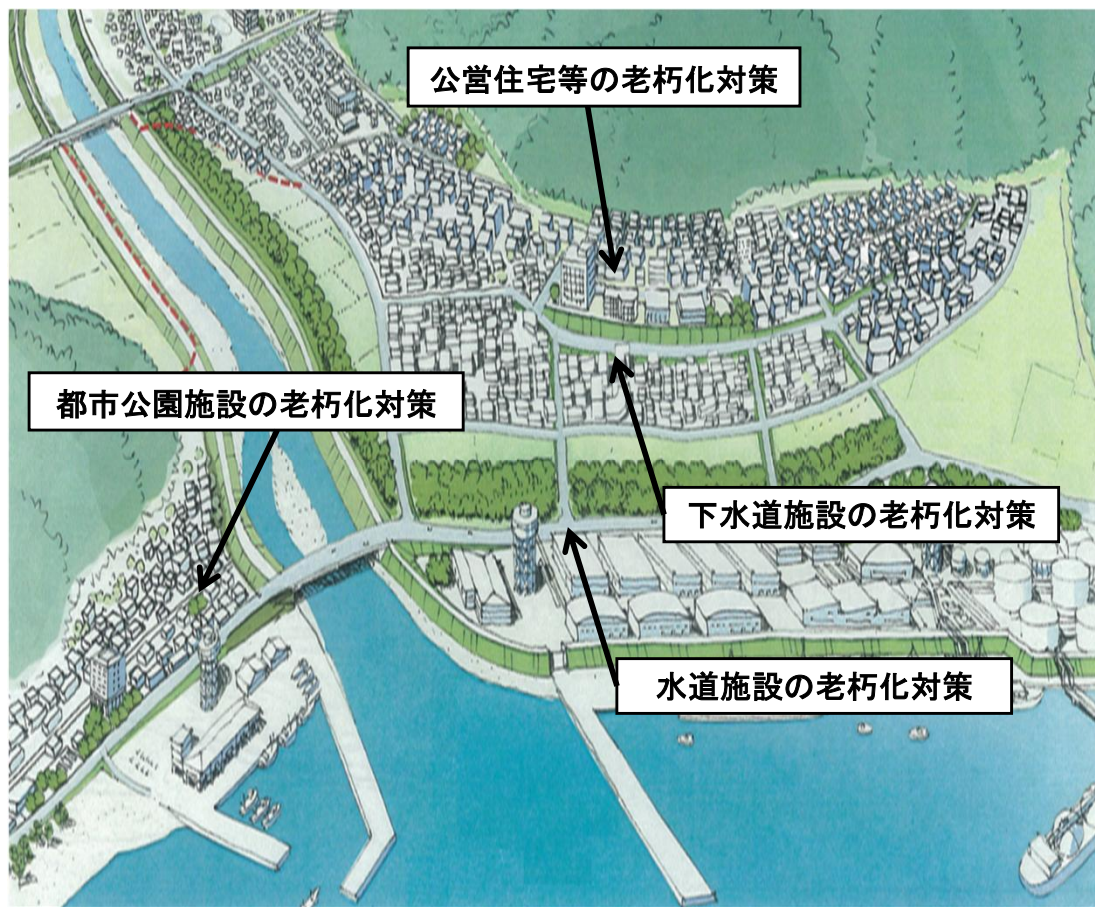
## ◆地域インフラ群再生戦略マネジメント(群マネ)に基づく老朽化対策



広域連携のイメージ



多分野連携のイメージ



## ◆下水道施設の老朽化対策

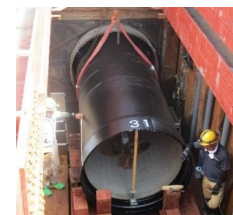


テレビカメラによる管路の点検・調査

## ◆水道施設の老朽化対策



老朽化による漏水事故の例



水道管路の更新

## ◆公営住宅等の老朽化対策

老朽化した公営住宅を更新し安全・安心な住宅ストックを確保



## ◆都市公園施設の老朽化対策



緊急対策が必要な施設の例



老朽化した園路の改修

# 防災・安全交付金による集中的支援

## 【地域における生活空間の安全確保】

防災・安全交付金を活用し、地震時等に著しく危険な密集市街地に関する対策や通学路等の生活空間における交通安全対策等の実施を支援。

### 《地震時等に著しく危険な密集市街地に関する対策》

延焼を抑制し避難路となる道路や避難場所となる公園・広場等の整備



老朽建築物の除却や延焼防止性能の高い建築物への建替え



### 《子供の移動経路等の生活空間における交通安全対策》

○通学路交通安全プログラムに基づく交通安全対策

⇒ビッグデータを活用した生活道路対策に対して特に重点的に配分

○未就学児が日常的に集団で移動する経路における交通安全対策

○鉄道との結節点における歩行空間のユニバーサルデザイン化

○自転車ネットワーク計画に基づく自転車通行空間整備

⇒自転車道、自転車専用通行帯の整備およびナショナルサイクルルートにおける自転車通行空間整備に対して特に重点的に配分



歩道拡幅・ユニバーサルデザイン化

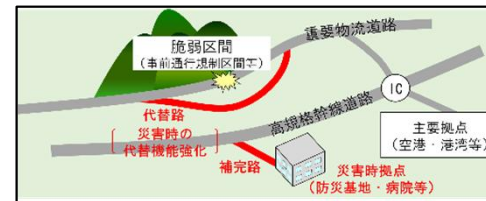


自転車通行空間の整備

### 《国土強靱化地域計画に基づく事業（防災・減災）》

○重要物流道路の脆弱区間の代替路や災害時拠点（備蓄基地・総合病院等）への補完路として、国土交通大臣が指定した道路の整備事業

○災害時にも地域の輸送等を支える道路の整備や防災・減災に資する事業のうち、早期の効果発現が見込める事業



重要物流道路の代替路や補完路の道路整備



法面法枠工



雪崩防止柵