



3D都市モデルの整備・活用促進に関する 検討分科会

民間ニーズシート一覧

2024年3月





PLATEAU
by MLIT

【民間企業ニーズシート】 3D都市モデルを活用した社会課題の解決／新たな価値創造

#	企業名	#	企業名	#	企業名
1	エヌシーイー株式会社	21	株式会社電通総研	41	株式会社りゅうぎん総合研究所
2	株式会社N T Tアーバンソリューションズ総合研究所	22	東急不動産ホールディングス株式会社	42	株式会社Wanget
3	株式会社F・C	23	東京建物株式会社		
4	一般社団法人大手町・丸の内・有楽町地区まちづくり協議会	24	株式会社東洋設計		
5	OpenStreet株式会社	25	日鉄興和不動産株式会社		
6	有限会社岡田商会	26	日本航空株式会社		
7	鹿島建設株式会社	27	株式会社日本旅行		
8	株式会社京風とまと	28	株式会社ノア技術コンサルタント		
9	株式会社草野測器社	29	株式会社野村総合研究所		
10	株式会社サンビーム	30	特定非営利活動法人バーチャルクロスリンク		
11	株式会社J R西日本コミュニケーションズ	31	株式会社博報堂D Yホールディングス		
12	株式会社JTOWER	32	阪急阪神不動産株式会社		
13	株式会社JTB	33	東日本旅客鉄道株式会社		
14	一般社団法人社会基盤情報流通推進協議会	34	福島産業創生協議会		
15	株式会社住宅性能評価センター	35	株式会社復建技術コンサルタント		
16	損害保険ジャパン株式会社	36	公益財団法人不動産流通推進センター		
17	ダイナミックマッププラットフォーム株式会社	37	三菱地所株式会社		
18	特定非営利活動法人超教育ラボラトリー Inc.	38	森ビル株式会社		
19	株式会社千代田コンサルタント	39	ヤマハ発動機株式会社・ヤマハモーターソリューション株式会社		
20	株式会社テプコシステムズ	40	一般社団法人横浜みなとみらい2 1		



【民間企業ニーズシート】3D都市モデルを活用した社会課題の解決／新たな価値創造

NTTアーバンソリューションズ総合研究所

防災・防犯 / 都市計画・まちづくり / 環境・エネルギー / インフラ管理
地域活性化・観光・コンテンツ / モビリティ・ロボティクス / その他

団体概要

【会社の概要】

不動産・建築・エネルギー・ICTの実践的知識と経験から、みなさまの街づくりを支えるパートナーとして、地域の課題解決に貢献します。

【主な事業内容等】

街づくりに関するコンサルティング、街づくり情報の収集・調査・研究・分析、街づくりを支援するデータベースの運用・構築



3D都市モデルの活用可能性がありそうな課題／進めたいプロジェクト等

【想定対象エリア】

大阪府某市

【活用可能データ】

開発想定のカADデータ

【解決したい課題／創造したい価値】

私鉄沿線駅前の街づくりにおいて、地権者・関係会社・既存の商店街等を巻き込んで街づくりの機運を醸成していくための具体的で将来シミュレーションの可能なモデルづくり。交通渋滞等モビリティに関する課題や災害リスクに備えるために、MaaSの推進や避難などのシミュレーションにより開発の必要性を示していきたい。



導入したい／関心のあるシステム・アプリ・取組み等のイメージ

防災・防犯（河川が近く内水氾濫リスクを抱えていることから、もしもの際のシミュレーションによる避難計画の策定やAR体験、新規開発での防災計画への反映。）

都市計画・まちづくり（新規開発と既存の街並みの調和を可視化。自然環境（緑）の連続性の創出や、ウォークアブル空間を設けるなどの交通計画などの策定。）

モビリティ・ロボティクス（駅前交通拠点整備（モビリティハブ）の有効性のシミュレーション、MaaSの実証・実装。）



問合せ先

所属： 街づくりデザイン部

担当者： 篠田 尚紀

Tel: 03-6260-7879

Mail:
naoki.shinoda.um@ntt-us.com



【民間企業ニーズシート】 3D都市モデルを活用した社会課題の解決／新たな価値創造

OpenStreet株式会社

団体概要

【会社の概要】

シェアモビリティサービスのシステム・プラットフォーム展開

【主な事業内容等】

・シェアモビリティサービス「HELLO CYCLING」「HELLO MOBILITY」のシステム開発・自治体等と連携した地域振興・スマートシティ事業等の推進・モビリティデータを活用したデータソリューション事業



交通結節点・エネルギー発電給電機能を備えたマルチモビリティステーション網構築を目指す

防災・防犯 / **都市計画・まちづくり** / **環境・エネルギー** / **インフラ管理**
地域活性化・観光・コンテンツ / **モビリティ・ロボティクス** / その他

3D都市モデルの活用可能性がありそうな課題／進めたいプロジェクト等

移動×データを基にした社会課題解決

集積した人流データ等を活用した都市・交通・環境領域等でのデータソリューション

モビリティデータの活路拡大

- ・歩行者とモビリティ双方にとってより安心安全な道路空間の実現
- ・都市機能強化・回遊性向上
- ・モビリティインフラを通じた脱炭素社会の実現



ほか

導入を進めている／関心のあるシステム・アプリ・取組み等のイメージ

都市計画・まちづくり

マイクロモビリティによる人中心のまちづくりの実現。
3D都市モデル×シェアモビリティデータによる都市内の人流・滞留解析。

環境・エネルギー

低炭素型モビリティによる交通領域におけるCO2削減。
再生可能エネルギー発電機能付きモビリティステーション展開によるエネルギー×交通インフラ網の構築。
3D都市モデル等を活用したインフラ敷設シミュレーション。

インフラ管理

モビリティ走行データを活用した道路空間再配分。

地域活性化・観光・コンテンツ

シェアモビリティによる域内回遊性向上・滞留創出。
移動のコンテンツ化による来訪・消費誘発。

モビリティ・ロボティクス

交通不便地の解消。域内回遊性の向上等。
配置シミュレーション・効果測定に3D都市モデルを活用。



モビリティデータによるエリア解析



脱炭素モビリティの敷設・効果可視化



建物データを活用した視認性判定



観光・経済効果の可視化

問合せ先

所属： OpenStreet株式会社
データサイエンス部

担当者： 久富

Tel: -

Mail: data_science@openstreet.co.jp



【民間企業ニーズシート】 3D都市モデルを活用した社会課題の解決／新たな価値創造

有限会社岡田商会

防災・防犯 / 都市計画・まちづくり / 環境・エネルギー / インフラ管理
 地域活性化・観光・コンテンツ / モビリティ・ロボティクス / その他

団体概要

【会社の概要】

大阪府に本拠地を置く
 一般貨物自動車運送事業。
 並行してドローンによる
 映像制作と農業用産業機
 を用いたスマート農業の
 提案を行う。

【主な事業内容等】

建築木材専門運送事業
 屋内外のドローン撮影
 農薬散布機による農業の
 ICT化



3D都市モデルの活用可能性がありそうな課題／進めたいプロジェクト等

【想定対象エリア】

近畿東海一円

【活用可能データ】

農薬散布を行った圃場のGPS
 データ

【解決したい課題／創造したい価値】

自治体や過疎地で管理しきれない圃場や不
 耕地の状況把握を公民連携で一元的に情報管理
 し、農業フィールドの適切な管理と運用運営を持
 続的に行っていくようなGISプラットフォームを
 構築したい。



導入したい／関心のあるシステム・アプリ・取組み等のイメージ

都市計画・まちづくり

管理の域届いていない圃場を視覚的に一元管理。新規就農者の援助や
 引継ぎを行いたい高齢就農者とのマッチングツールに。

インフラ管理

上記に関連して、大小整理区画化されていない農地の集約及び分割の最適化
 を行えるよう正確かつ深度のあるデータの蓄積と更新

地域活性化・観光・コンテンツ

自治体と連携してスマート農業の実地体験(ワーケーション)、
 企業版ふるさと納税のプロジェクト化で新規就農者の呼び込みと支援。



問合せ先

所属： 有限会社岡田商会

担当者： 岡田昌孝

Tel: 080-3772-3503

Mail:
 m.okada0815@gmail.com



【民間企業ニーズシート】 3D都市モデルを活用した社会課題の解決／新たな価値創造

株式会社京風とまと社

防災・防犯 / **都市計画・まちづくり** / 環境・エネルギー / インフラ管理
地域活性化・観光・コンテンツ / モビリティ・ロボティクス / その他

団体概要

【会社の概要】

キャラクターIPの開発から、IPを活用したモバイルゲームを企画、開発しています

【主な事業内容等】

-アプリやゲームの企画・開発
 -ゲーミフィケーションを活用したソリューション開発



3D都市モデルの活用可能性がありそうな課題／進めたいプロジェクト等

【想定対象エリア】

日本全国

【活用可能データ】

森林、田畑、住宅などの区画データ

【解決したい課題／創造したい価値】

<課題>

「所有者不明土地の利用の円滑化等に関する特別措置法」に該当する「所有者不明」の土地は全国で20%、約410万ヘクタールの面積を占めると推計されている。これは367.5万ヘクタールの九州本土を大きく上回る面積で、この土地の所有者がわからないという状況にある。

<価値>

ゲーミフィケーションを活用して、マップ上から「所有者不明」の土地の位置を取得してその「所有者不明」の土地の有効活用につなげる。



導入したい／関心のあるシステム・アプリ・取組み等のイメージ

都市計画・まちづくり/地域活性化・観光・コンテンツ

土地の情報を収集するプロセスを、ゲーミフィケーションによって一般ユーザに遊びながら手伝ってもらおう（遊びの中で得られる位置情報や画像情報を利用）ことに本プロジェクトの要旨があります。

ゲーム内でユーザは飛行機を操縦しながら日本上空を飛行し、自分オリジナルの自然公園を作る場所を探して確保します。その際に、実際の位置情報やマップの画像情報および行政区画情報を取得しデータベース上にリスト化します。

取得した情報を元に調査のうえ、「所有者不明の土地」情報を取得します



問合せ先

所属：

担当者： 見谷 泰道

Tel: 03-3584-6107

Mail: mitani@kyotoma.co.jp



【民間企業ニーズシート】 3D都市モデルを活用した社会課題の解決／新たな価値創造

株式会社草野測器社

防災・防犯 / 都市計画・まちづくり / 環境・エネルギー / インフラ管理
 地域活性化・観光・コンテンツ / モビリティ・ロボティクス / その他

団体概要

【会社の概要】

当社は、主に福島県内の自治体、測量コンサルタント、建設会社などに対してICT促進に関する提案を行い、普及を推進しています。

【主な事業内容等】

業務内容は、航空測量、UAVやTLSを活用した3D計測・i_construction支援業務、3Dモデリング、HoloLensによるMR、各種GIS、計測機器の設置



3D都市モデルの活用可能性がありそうな課題／進めたいプロジェクト等

【想定対象エリア】

東日本エリア
 特に福島県全域

【活用可能データ】

文化財のBIMデータ、GISデータ等)

【解決したい課題／創造したい価値】

日本では、インバウンドで外国からの観光客が大勢訪れています。地方都市でも、豊富な観光資源が存在していますが、その魅力を世界に発信する取り組みはまだ不十分です。そこで、観光地を3D計測し、メタバース上で地域の魅力を十分に表現し、地域の活性化を進める取り組みを考えております。



導入したい／関心のあるシステム・アプリ・取組み等のイメージ

防災・防犯

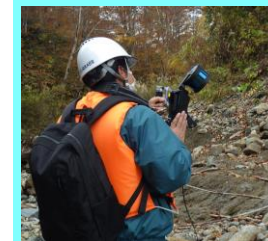
当社では、水位計をはじめとする気象機器など、さまざまなセンサーを取り扱っています。現在は、計測データを既存のクラウドに転送しているだけですが、今後はデジタルツイン上でリアルタイムのデータを確認し、さらに予測を行えるシステム展開を検討しています。

インフラ管理

現状インフラの点検は、作業員が行っていますが、デジタルツイン上で365日24時間で確認できるようにしていきたい。データの変位状況をAIなどで予測できるように考えています。

関心あるシステム

デジタルツインを推進するうえで、簡単にモデリングする仕組みが必要です。3D計測した点群データを自動でモデリングするアプリケーションを探しています。



問合せ先

所属：株式会社草野測器社

担当者：宮崎昌広

Tel: 024-3-535-1333

Mail: miyazaki@kusano-net.co.jp



【民間企業ニーズシート】3D都市モデルを活用した社会課題の解決／新たな価値創造

株式会社サンビーム

防災・防犯 / 都市計画・まちづくり / 環境・エネルギー / インフラ管理
 地域活性化・観光・コンテンツ / モビリティ・ロボティクス / その他

団体概要

【会社の概要】

交通を中心に、まちづくり、道路、バリアフリーなどの領域で、調査・分析・プランニングといったコンサルティングサービスを提供



【主な事業内容等】

- ・モビリティデータ分析
- ・交通シミュレーション
- ・まちづくり分析、計画
- ・海外の交通やまちづくりに関連するプロジェクトに参加等

3D都市モデルの活用可能性がありそうな課題／進めたいプロジェクト等

○防災・防犯

- ・3D都市モデルを活用した災害リスクの可視化

○都市計画・まちづくり

- ・3D都市モデルを活用した立地適正化計画策定・用途地域の変更検討への活用、将来像、まち並みや景観の可視化
- ・インド高速鉄道駅周辺開発(JICAプロジェクト(補強協力中))における開発シナリオ別ケーススタディ

○地域活性化・観光・コンテンツ

- ・3D都市モデルを活用した地域活性化・観光活性化

○モビリティ・ロボティクス

- ・3D都市モデルを活用した人流や物流のシミュレーション



導入したい／関心のあるシステム・アプリ・取組み等のイメージ

防災・防犯

- ・災害リスク情報の可視化による、現況把握及び対策検討、防災意識・理解向上
- ・避難要配慮者の避難行動の把握や的確な避難情報の提供

都市計画・まちづくり

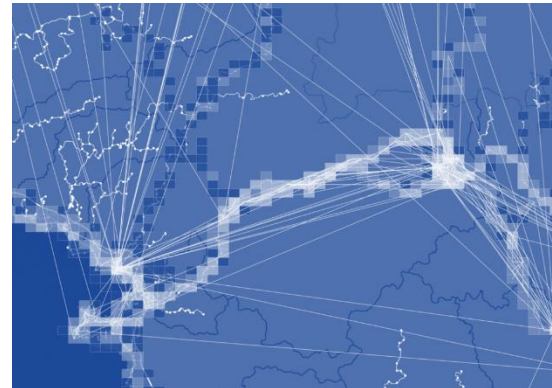
- ・都市計画情報の可視化、分析、交通情報との連携
- ・ワークショップ等での参加意識の向上、理解向上
- ・都市施設の整備状況のデータの維持管理、可視化
- ・まちづくりにおける社会実験
- ・景観シミュレーション
- ・バリアフリールートの可視化、検討

地域活性化・観光・コンテンツ

- ・新しい技術(XR等)を活用したコンテンツによる地域活性化、観光の活性化

モビリティ・ロボティクス

- ・人流や物流のシミュレーションの効率化、精緻化、可視化
- ・ドローンや自動運転による物流や人流の検討への活用



問合せ先

所属：地域計画部

担当者：平塚 秀樹

Tel：03-3239-7070（代）

Mail：
 hiratsuka@sun-beam.co.jp



【民間企業ニーズシート】 3D都市モデルを活用した社会課題の解決／新たな価値創造

株式会社 J R 西日本コミュニケーションズ

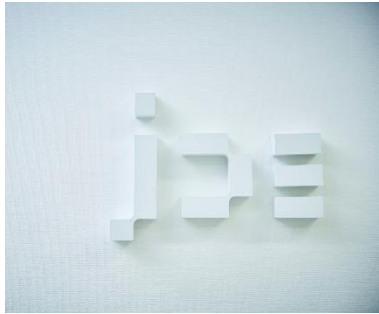
防災・防犯 / 都市計画・まちづくり / 環境・エネルギー / インフラ管理
地域活性化・観光・コンテンツ / モビリティ・ロボティクス / その他

団体概要

弊社は、J R 西日本グループのハウスエージェンシーとしての顔と、ソリューション開発につながる総合広告業としての顔、J R 西日本の駅や車内の広告を管理する顔、の3つを有する。

【主な事業内容等】

広告営業、マーケティング、メディアプランニング、プロモーション、インタラクティブコミュニケーション等



3D都市モデルの活用可能性がありそうな課題／進めたいプロジェクト等

【想定対象エリア】

大阪駅周辺

【活用可能データ】

対象エリアの建築物のBIMデータ、GISデータ等

【解決したい課題／創造したい価値】

屋外イベントや街中の回遊型イベントを告知するにあたり、平面のイラストや地図を使用するだけではイメージが伝わりづらいことがある。そのため、イベント会場や周辺エリアの様子、及びイベント内容の様子を立体的に且つリアルに視覚化することで、イベントへの参加意欲を駆り立て、駅周辺エリアの活性化に繋げたい。



導入したい／関心のあるシステム・アプリ・取組み等のイメージ

地域活性化・観光・コンテンツ

AR等を活用した、ショッピングセンター内外を含めた街歩きイベントを開催

都市計画・まちづくり

JR西日本の遊休地を活用した街の景観に適したイベント広場の開発



問合せ先

所属：総合企画局

担当者：辻本 建

Tel:080 - 7361 - 9496

Mail:
h - tsujimoto@jcomm.co.jp



【民間企業ニーズシート】3D都市モデルを活用した社会課題の解決／新たな価値創造

株式会社 住宅性能評価センター

防災・防犯 / **都市計画・まちづくり** / 環境・エネルギー / インフラ管理
地域活性化・観光・コンテンツ / モビリティ・ロボティクス / その他

団体概要

【会社の概要】
建築確認の指定確認検査機関

【主な事業内容等】
指定確認検査機関 国土交通大臣 第14号
登録住宅性能評価機関 国土交通大臣 第6号
登録建築物エネルギー消費性能判定機関 国土交通大臣 第12号
独立行政法人 住宅金融支援機構 協定指定機関

3D都市モデルの活用可能性がありそうな課題／進めたいプロジェクト等

【想定対象エリア】
全国

【活用可能データ】
建築確認に申請する建築物の BIM

【解決したい課題／創造したい価値】
建築確認は建築物を建築する前に建築基準法に適合するかを行政庁または指定確認検査機関で審査を実施する建築基準法の定める行政手続きです
設計の段階で建築確認審査を受け合格した後に着工し、再度設計通りに建築されているかを検査します
建築確認においては審査で建築所在地の確認、当該所在地の条例や規程等をチェックして適合しているかを審査します
また、建築所在地の消防署や行政庁と情報を連携を実施しますが、現在は紙面やPDFファイルなどの受け渡しが主です
指定機関、行政庁、消防では独自の地図システムを保有していますが、それぞれ手入力しています

導入したい／関心のあるシステム・アプリ・取組み等のイメージ

- ・ 建築確認の地名地番（建築所在地）のデジタル化
- ・ 建築所在地及び隣地の3D視認による審査の精度向上
- ・ 所管行政庁の都市計画情報及び道路情報の3D視認
- ・ 所管行政庁及び消防庁との連携

問合せ先

所属：システム部

担当者：松本

Tel: 03-5367-8770

Mail:matsumoto@seinouhyouka.co.jp

団体概要

【会社の概要】

産官学の関係機関が連携して、社会インフラに関わる情報の収集・配信・利活用等の流通環境の整備を行う

【主な事業内容等】

プラットフォーム事業や利活用推進・支援事業を通じて、地域のG空間情報を含む社会基盤情報の安定供給と市場の活性化を図る



3D都市モデルの活用可能性がありそうな課題／進めたいプロジェクト等

【想定対象エリア】

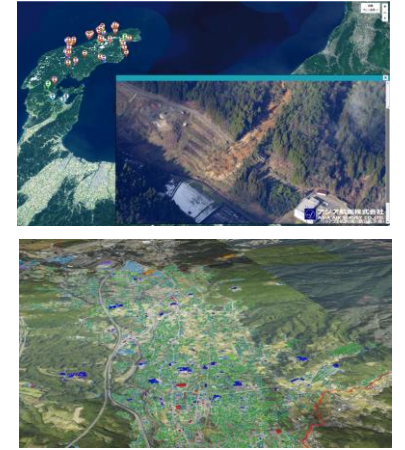
全国

【活用可能データ】

人流データ
 通行実績データ
 空中写真（斜め写真）
 シミュレーションデータ
 都市計画基礎調査データ
 国土数値情報
 各種GISデータ等

【解決したい課題／創造したい価値】

- 発災時に収集したデータを速やかに提供することで、被害状況の迅速な把握や二次被害の抑制などの災害支援
- 過去の被災状況を蓄積することで、防災・減災対策に資すること
- 三次元都市モデルをはじめとする多様なデータセットと三次元都市空間の可視化環境を表裏一体的に扱う、ホットスタンバイ型のデジタルシティ環境の提供することで様々な地域課題の解決支援



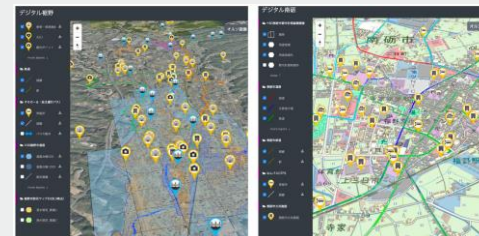
導入したい／関心のあるシステム・アプリ・取り組み等のイメージ

防災・防犯

- 自然災害等が発生した場合に G 空間情報センターを通じた関連情報を提供することで、被害状況の迅速な把握や二次被害の抑制など、災害支援を目的として掲載・公開するリアルタイム災害情報提供サービス

都市計画・まちづくり

- リアルタイムなデジタルツイン環境を提供していくために、データセットそのものと三次元都市空間の可視化環境を表裏一体的に扱う、ホットスタンバイ型のデジタルシティ環境を提供するデジタルシティサービス



問合せ先

所属：一般社団法人 社会基盤情報流通推進協議会

【リアルタイム災害情報】
 担当者：民間事業者によるリアルタイム災害情報提供研究会事務局
 TEL：03-6455-1845
 Mail：disaster-info@aigid.jp

【デジタルシティサービス】
 担当者：デジタルシティサービス事務局
 TEL：03-6455-1845
 Mail：info@aigid.jp



【民間企業ニーズシート】 3D都市モデルを活用した社会課題の解決／新たな価値創造

損害保険ジャパン株式会社

防災・防犯 / 都市計画・まちづくり / 環境・エネルギー / インフラ管理
地域活性化・観光・コンテンツ / モビリティ・ロボティクス / その他

団体概要

【会社の概要】

「お客さまの安心・安全・健康に資する最高品質のサービスをご提供し、社会に貢献」することを経営理念に掲げているSOMPOグループの中核会社

【主な事業内容等】
損害保険事業



3D都市モデルの活用可能性がありそうな課題／進めたいプロジェクト等

【想定対象エリア】

全国

【活用可能データ】

道路（特に危険地点）に面した建築物のデータ

【解決したい課題／創造したい価値】

交通事故の削減は損害保険会社の社会的使命と考えており、そのために社内にある事故データや走行データの活用を検討しています。実際のアウトプット（プロダクト）としては、危険地点の可視化が考えられますが、その高度化にあたっては外部データの取り込みも必要と考えています。その一環としてPLATEAUが活用できるのではと考え、情報収集を行っています。



導入したい／関心のあるシステム・アプリ・取組み等のイメージ

防災・防犯

・可視化され、高度化された危険地点をマップ上に表示し運行ルート設定やリスクアセスメントに活用したいと考えています。



問合せ先

所属：リテール商品業務部

担当者：西岡靖一

Tel:-
(メールでのお問い合わせをお願いいたします)

Mail : snishioka1@sompo-japan.co.jp



【民間企業ニーズシート】 3D都市モデルを活用した社会課題の解決／新たな価値創造

NPO法人 超教育ラボラトリー Inc.

防災・防犯 / 都市計画・まちづくり / 環境 エネルギー / インフラ管理
地域活性化・観光・コンテンツ / モビリティ ロボティクス / その他

団体概要

【法人の概要】

当法人は、移住から定住・安住の技術を体験的に会得した実業出身の実務家教員によるリカレント教育の推進を図る事業を行い、地方創生の促進と人間中心の社会〔Society 5.0〕の実現に寄与することを目的に掲げるNPO法人。

【主な事業内容】

都市計画等に付随するリスクリング支援、AIweb3政策形成サービスの提供



<https://www.city-okayama.net/>

3D都市モデルの活用可能性がありそうな課題／進めたいプロジェクト等

【想定対象エリア】 日本 の 地方都市
【活用可能データ】 対象エリアのショッピングセンターのBIMデータ

【解決したい課題／創造したい価値】
広い駐車場を有す集客力の強いショッピングセンターは、フードトラックはじめフリーマーケット出店者にとって垂延の会場。大規模災害時のライフラインを支えるメタマルシェで、相互送客やエリア全体の魅力・快適性の向上を図り、エリア全体の活性化を実現する。

デジタル田園都市国家：メタマルシェx〇〇構想実現プログラム 2022

新しい資本主義

事業イメージ

デジタル田園都市国家を実現する国家プロジェクト

移住者、外国人 / 国、地方公共団体

東京一極集中の是正 / 地方活性化(デジタル田園都市国家構想推進交付金)

メタマルシェx〇〇 (仮称(仮事業の名称))

地方のマルシェの活性化(まちづくり) / 住民・外国人・帰国した日本人の起業 / OMO型の市・マルシェのメタバース化 / 施設・通集の創造 / DX人材の地方移住ワーケーション / 世界とつながるSDGs デジタル田園都市国家

DX人材ハブ (NPO法人 超教育ラボラトリー Inc.)

事業目的・概要

- 東京一極集中の是正<反都市化>を加速するため、地方からデジタルの実装を進め、新たな家基の波を起こし、地方と都市の差を縮めていくことで、世界とつながるSDGsローカルハブ(デジタル田園都市)を創出します。その方策となる、政策提言事業の具体化を図るとともに、デジタル実装を通じた地方活性化を推進するため、デジタル田園都市国家構想の実現を兼ねるロールモデル事業、メタマルシェx〇〇を推進します。

重要業績評価指標(KPI)

- 政策提言事業を通して2025年度までに、都道府県ごと「メタマルシェx〇〇」を3会場以上、全国150会場を創出します。

政策提言事業の展開

- 地方のフリーマーケットにデジタルの実装を施し、首都圏および海外から、主にDX人材の地方への移住を促進し、メタバース化を促進し、世界とつながるSDGsローカルハブ多数の創出を行い、デジタル田園都市国家を実現。移住者層を地域住民参加型の、メタマルシェx〇〇事業を推進いたします。 URL: <https://www.sunverdir.com/Meta-Marche>

デジタル田園都市国家コンソーシアム

- 地域の金融機関および、地方の中小企業等
- 国、地方公共団体、地域の教育・研究機関ほか
- NPO法人 超教育ラボラトリー Inc.(菅野 敦也)

事務局

- 経営DXラボ (2021年12月15日 作成：菅野 敦也)

事業イメージ

- 遠隔の医療・教育・防災・リモートワーク・移住支援
- デジタル臨調・GIGAスクール
- スーパーシティ構想・スマート農業
- デジタル推進委員
- メタバース講義室

DX人材ハブ (NPO法人 超教育ラボラトリー Inc.)

- 事業プロデュース、PoC、プロトタイプ等

<https://match.future-city.go.jp/pages/platform/c301/2100201>

導入したい／関心のあるシステム・アプリ・取組み等のイメージ

都市計画・まちづくり

デジタル田園都市国家構想：「NFTエコノミー移住特区」国家プロジェクト政策提言事業①リアル朝市を将来的にメタバース空間と融合させる、デジタル田園都市国家構想「メタマルシェx〇〇」事業の実現に臨み、デジタルツイン「3D都市モデル」の利活用は極めて有効・インフラ保全予算の分野横断的な優先順位付けや、PoCおよび平準化の方策を検討する、統合的アジャイルなweb3インフラマネジメント計画の策定サポート②首都圏および海外から日本各地（地方都市等）へのマルチモーダル移住を促す、デジタル田園都市国家構想「NFTエコノミー移住特区」政策提言事業の速やかな実現を支援するための、データ連携基盤（マイナポータル）整備を効率的に推し進める政策提言の継続的な実施・災害時の迅速な情報収集・住民食料安を担うAIメタマルシェの実装

<https://match.future-city.go.jp/pages/platform/c301/2200007>

デジタル田園都市国家構想：「NFTエコノミー移住特区」国家プロジェクト

国家戦略特区

事業イメージ

デジタル田園都市国家を実現する国家プロジェクト

移住者、外国人 / 国、地方公共団体

東京一極集中の是正 / 地方活性化(デジタル田園都市国家構想推進交付金)

NFTエコノミー移住特区 (仮称(仮事業の名称))

地方のマルシェの活性化(まちづくり) / 住民・外国人・帰国した日本人の起業 / OMO型の市・マルシェのメタバース化 / 施設・通集の創造 / DX人材の地方移住ワーケーション / 世界とつながるSDGs デジタル田園都市国家

政策形成 (NPO法人 超教育ラボラトリー Inc.)

事業目的・概要

- 「世界で一番ビジネスがしやすい環境」創出を目的とする国家戦略特区制度を活用し、「世界で一番NFTビジネスがしやすい環境」を整える「NFTエコノミー移住特区」を地方各地に創設。地方公共団体は、デジタル実装を通じた地方活性化を推進する「デジタル田園都市国家構想推進交付金」を有効活用し、NFTアートはじめ、クリエイター起業を画策する「NFTエコノミー移住特区」を創設。デジタル田園都市の実現を図ります。

重要業績評価指標(KPI)

- 2024年度までに道府県毎に、国家戦略特区「NFTエコノミー移住特区」を3区、全国約150の移住特区を創出します。

政策提言事業の展開

- デジタル実装を通じた各地方の移住特区(国家戦略特区)は、首都圏および海外の創業者・起業家に移住・定住を促し、自ずと形成されるクリエイターエコノミーは、世界とつながるSDGs「デジタル田園都市国家」を実現。その後、移住者と地域住民が参加する「メタマルシェx〇〇」事業へ展開いたします。 URL: <https://www.sunverdir.com/kokusentoc>

デジタル田園都市国家コンソーシアム構想

- 地域の金融機関および、地方の中小企業等
- 国、地方公共団体、地域の教育・研究機関ほか
- NPO法人 超教育ラボラトリー Inc.(菅野 敦也)

事務局

- 経営DXラボ (2022年3月1日 作成：菅野 敦也)

事業イメージ

- 遠隔の医療・教育・防災・リモートワーク・移住支援
- デジタル臨調・GIGAスクール
- スーパーシティ構想・スマート農業
- デジタル推進委員
- メタバース講義室

政策形成 (NPO法人 超教育ラボラトリー Inc.)

- 事業プロデュース、PoC、プロトタイプ等

問合せ先

所属： Society5.0事業部

担当者： 菅野 敦也

Tel: 080-5318-3787

Mail: sugano@city-okayama.net

団体概要

【会社の概要】

総合建設コンサルタント、登録部門：河川、砂防、海岸・海洋/道路/鉄道/下水道/農業土木/造園/都市計画及び地方計画/地質/土質及び基礎/鋼構造及びコンクリート/トンネル/施工計画、施工設備及び積算/建設環境/機械

【主な事業内容等】

建設事業：調査、計画、測量、設計、施工管理/建築物：計画、調査、設計及び工事監理/環境：評価、調査、計画、測定、実験、設計、運営管理



3D都市モデルの活用可能性がありそうな課題／進めたいプロジェクト等

【想定対象エリア】

具体はなし

【活用可能データ】

(建築物のBIMデータにフロア毎の就業者数(昼間人口、夜間人口)をリンクorAPI化

【解決したい課題／創造したい価値】

ビルからの避難、ビルへの避難などを念頭に置いた広範な3D上の避難計画

- ・津波
- ・原子力災害 等

景観評価:整備前(イメージ)



【想定対象エリア】

具体はなし

【活用可能データ】

景観設計の評価

【解決したい課題／創造したい価値】

各視点場からの景観評価をAIの力をも借りて数値化し3D動画評価に活用

景観評価:整備後(イメージ)



導入したい／関心のあるシステム・アプリ・取り組み等のイメージ

●防災

津波や火災と避難の関係性を3Dシミュレーションでダイナミックに表現

●モビリティ

- ・交通シミュレーションと3D動画を融合。移動を、単なる移動でなくその先の目的(行き先施設:データ類)との関係性を視点番場を変えながらダイナミックに3Dで可視化することで、俯瞰的、直感的に理解できるようにしたい。

●地域活性化・観光・コンテンツ

- ・AR等を活用した景観評価
- ・2次元の地図ではなかなかイメージしづらい歩行者行動における上下移動のイメージ
- ・3Dのイメージ動画をみてもからのアンケートに活用

●環境・エネルギー

- ・日照検討や風洞シミュレーション結果の可視化

問合せ先

所属：社会環境事業部

担当者：児島 正之

Tel: 03-5944-5651

Mail:m-kojima@chiyoda-ec.co.jp



【民間企業ニーズシート】 3D都市モデルを活用した社会課題の解決／新たな価値創造

株式会社テプコシステムズ

防災・防犯 / 都市計画・まちづくり / 環境・エネルギー / インフラ管理

地域活性化・観光・コンテンツ / モビリティ・ロボティクス / その他

団体概要

【会社の概要】

電力事業で培ったIT・OT
専門技術を活かし、お客
さまに役立つソリュー
ションを提供

【主な事業内容等】

- ・ITインフラサービス
- ・システム開発
- ・ソフトウェア開発

3D都市モデルの活用可能性がありそうな課題／進めたいプロジェクト等

【想定対象エリア】

関東エリア

【解決したい課題／創造したい価値】

再エネ導入の拡大に向けたビジネス創出

【活用可能データ】

特になし

導入したい／関心のあるシステム・アプリ・取組み等のイメージ

防災・防犯

地域防災

都市計画・まちづくり

エリアマネジメント

環境・エネルギー

カーボンニュートラル・ソリューション

インフラ管理

インフラ老朽化対策

問合せ先

所属：ビジネスソリューション事業部 事業開発部

担当者：真保 崇

Tel: 070-4506-6418

Mail: shimpo-takashi@tepsys.co.jp



【民間企業ニーズシート】 3D都市モデルを活用した社会課題の解決／新たな価値創造

株式会社電通総研

防災・防犯 / 都市計画・まちづくり / 環境・エネルギー / インフラ管理

地域活性化・観光・コンテンツ / モビリティ・ロボティクス / その他

団体概要

【会社の概要】

システムインテグレーション、コンサルティング、シンクタンクの機能連携による、社会や企業の変革を支援するソリューションの提供

X 電通総研

【主な事業内容等】

・コンサルティング・システムインテグレーション・シンクタンク

3D都市モデルの活用可能性がありそうな課題／進めたいプロジェクト等

【想定対象エリア】

全国各エリア

【想定活用データ】

・都市モデルデータ
・建築物のBIMデータ
・各種スキャンデータ

【解決したい課題／創造したい価値】

地域活性化・観光・コンテンツ

3D技術の進歩が進む昨今、現地を訪れる前の事前体験、現地を訪れた後の事後体験など、地域の魅力発信を行う

モビリティ・ロボティクス

ロボット活用（広義でのドローンやビルマネジメント等含む）が進む中、様々なシステムと連携させることで、より付加価値を探る



導入したい／関心のあるシステム・アプリ・取組み等のイメージ

地域活性化・観光・コンテンツ

【メタバース活用】

・ARや3Dモデルを活用し、観光地の魅力発信
・3Dスキャン技術等と組み合わせたモデルの利活用

モビリティ・ロボティクス

【ロボットプラットフォーム・様々なシステム連携】

・屋内外で多種多様なロボットを同居させて管理させるロボットプラットフォームの利活用による業務効率化



問合せ先

所属： XI本部スマートソサエティセンター

担当者： 飯田

Tel: 070-5572-5897

Mail: iida.michitaka@dentsusoken.com



【民間企業ニーズシート】 3D都市モデルを活用した社会課題の解決／新たな価値創造

東京建物株式会社

防災・防犯 / **都市計画・まちづくり** / **環境・エネルギー** / インフラ管理
地域活性化・観光・コンテンツ / **モビリティ・ロボティクス** / その他

団体概要

【会社の概要】

- ・1896年創業の不動産会社。創業者である安田善次郎が旨とした「お客様第一の精神」と時代の流れを先んじて捉える「進取の精神」を原点に企業活動を展開している。
- ・「信頼を未来へ」という企業理念のもと、社会課題解決と企業成長をより高い次元で両立する「次世代デベロッパー」を目指している。

【主な事業内容】

- ・オフィスビル・商業施設等の開発、賃貸及び管理
- ・マンション・戸建住宅の開発、販売、賃貸及び管理

3D都市モデルの活用可能性がありそうな課題／進めたいプロジェクト等

【想定対象エリア】

東京都中央区周辺

【活用可能データ】

(検討中)

【解決したい課題／創造したい価値】

- ・気候変動やレジリエンス等サステナビリティな分野での機能向上
- ・国際都市東京の競争力強化
- ・ウェルビーイングを向上させるオフィスの実現



導入したい／関心のあるシステム・アプリ・取組み等のイメージ

■都市計画・まちづくり

- ・ウォークアブル等のまちづくり方針のシミュレーション

■環境・エネルギー

- ・創エネ・省エネにおける施策シミュレーション

■エリアマネジメント・地域活性化・観光・コンテンツ

- ・AR等を活用した、まちの情報発信、CX向上施策

■モビリティ・ロボティクス

- ・ワーカーのウェルビーイング向上に寄与する施策検討

問合せ先

所属：まちづくり推進部

担当者：小島靖弘

Tel:070-4134-8480

Mail:kojimays@tatemono.com



【民間企業ニーズシート】 3D都市モデルを活用した社会課題の解決／新たな価値創造

日本航空株式会社

防災・防犯 / 都市計画・まちづくり / 環境・エネルギー / インフラ管理
地域活性化・観光・コンテンツ / モビリティ・ロボティクス / その他

団体概要

【会社の概要】

移動を通じた関係・つながりをベースに、サステナブルな人流・商流・物流を創造し、多くの人々やさまざまな物が自由に行き交う、心はずむ社会・未来を実現することを目指す。



【主な事業内容等】

日本国内の主要空港や、アジア、ヨーロッパ、アメリカ、オセアニアなど国内外に広範な路線網を持ち、旅客・貨物輸送を提供。

3D都市モデルの活用可能性がありそうな課題／進めたいプロジェクト等

【想定対象エリア】

未定

【活用可能データ】

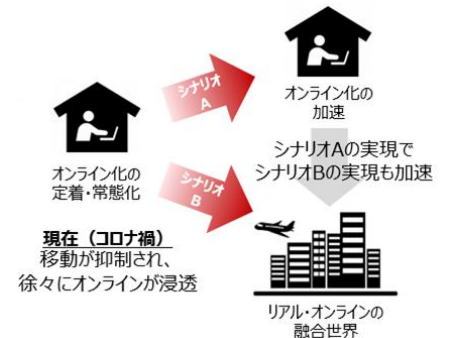
3D都市モデルに関するデータとしては無し
 ※航空関連データとの連携については適宜検討

【解決したい課題】

■コロナ禍におけるデジタル化の浸透・定着を踏まえた、リアルな移動需要の獲得にもつながるデジタルサービスの構築。またリアルとデジタルの効果的な融合を図った、新たな収益源を発掘。

【創造したい価値】

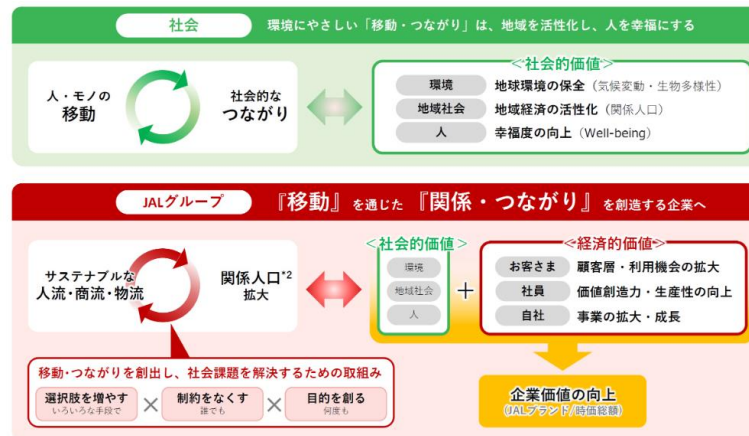
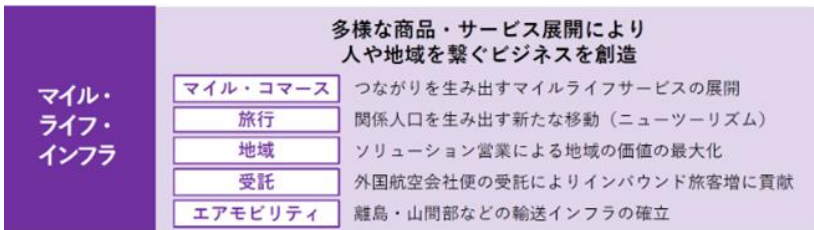
■航空業界を取り巻く環境、社会・経済情勢を念頭に、新たな事業を創出し、世界中のヒト・モノ・コトの距離を縮め、豊かでサステナブルな社会を実現する。



導入したい／関心のあるシステム・アプリ・取組み等のイメージ

地域活性化・観光・コンテンツ

- 移動を通じた関係・つながりを創造することで地域を活性化し、人を幸福にするデジタルサービス
- 非航空領域の事業領域例は以下の通り



問合せ先

所属： 事業開発部

担当者： 佐久間 嶺央

Tel: 070-2644-9263

Mail: sakuma.h68w@jal.com



【民間企業ニーズシート】3D都市モデルを活用した社会課題の解決／新たな価値創造

株式会社ノア技術コンサルタント

防災・防犯 / 都市計画・まちづくり / 環境・エネルギー / インフラ管理
地域活性化・観光・コンテンツ / モビリティ・ロボティクス / その他

団体概要

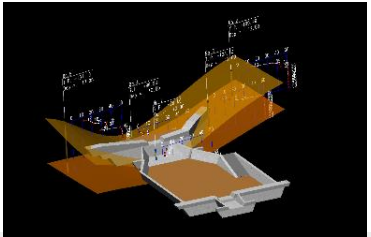
【会社の概要】

- ・地域に密着した総合建設コンサルタント会社
- ・河川、砂防、道路、鋼構造、上下水道等の幅広い地域課題を解決し、豊かなまちづくりに貢献



【主な事業内容等】

- ・建設コンサルタント
- ・測量
- ・補償コンサルタント
- ・地質調査



3D都市モデルの活用可能性がありそうな課題／進めたいプロジェクト等

【想定対象エリア】

- ・土砂災害警戒区域
- ・砂防指定地
- ・急傾斜地崩壊危険区域
- ・地すべり防止区域
- ・洪水浸水想定区域 ほか

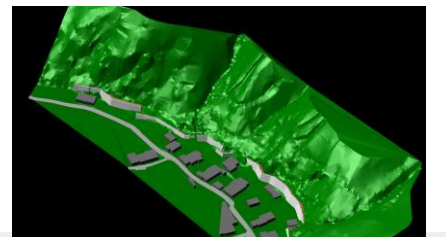
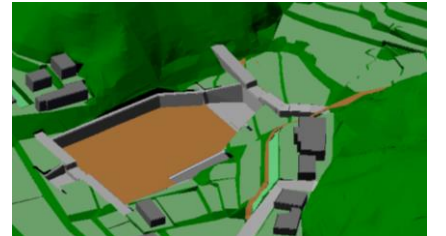
【活用可能データ】

- ・上記エリア内のBIMデータ
- ・建造物のBIM/CIMデータ
- ・基盤地図情報DS 点群データ
- ・国土数値情報DS GISデータ
- ・オルソ画像、空中写真

【解決したい課題／創造したい価値】

・地域住民に対して、砂防事業、急傾斜対策事業、地すべり対策事業への理解と協力を得ながら、ハード対策を円滑に進めるためには、これら砂防事業等の効果をわかりやすくかつビジュアルに伝え、すみやかな合意形成へとつながるための創意・工夫が必要である。

・砂防事業等の効果における「見える化」に向けて、BIM/CIMモデル活用した表現手法により可視化するとともに、「土砂災害防止月間」等に動画、AR・XR等を活用した現場見学会の開催を企画し、地域防災力の向上を図る。



導入したい／関心のあるシステム・アプリ・取り組み等のイメージ

防災・防犯

1. 3D都市モデルを活用した土石流対策事業等効果の自動算出

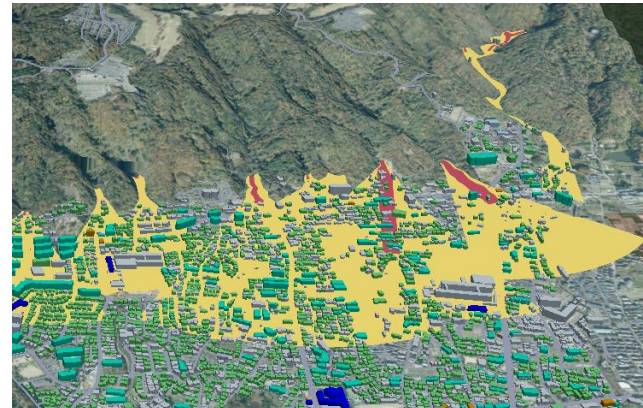
- ・3D都市モデルと国土数値情報ダウンロードサイトで提供されている土砂災害警戒区域を基に土砂災害警戒区域内の保全対象（人家、事業所、発電所等）を自動抽出し、直性被害軽減効果や間接被害軽減効果算定の一助とする。
- ・また、将来的に高度な都市空間モデルが構築された場合には、同警戒区域の保全対象として耕地、道路、鉄道、橋梁、公共土木施設等の要素についても自動抽出できることを期待。

2. 3D都市モデルを活用した豪雨時の避難ルートの選定・提供

- ・3D都市モデルと国土数値情報ダウンロードサイトで提供されている避難所、土砂災害警戒区域、洪水浸水想定区域等のGISデータを基に、豪雨時の避難ルート候補を提供する。

3. BIM/CIMモデル、AR、XR等を活用した工事完成イメージを可視化

- ・AR、XR等を活用し対策工事完成イメージを可視化し地域住民等との合意形成に活用する。



土砂災害警戒区域内の保全対象の自動抽出

問合せ先

所属： DX推進室
技術部砂防事業課

担当者： 西村公志

Tel: 06-4303-3220

Mail: k-nishimura@noa-con.com



【民間企業ニーズシート】 3D都市モデルを活用した社会課題の解決／新たな価値創造

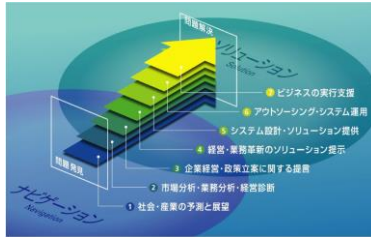
野村総合研究所

防災・防犯 / 都市計画・まちづくり / 環境・エネルギー / インフラ管理
地域活性化・観光・コンテンツ / モビリティ・ロボティクス / その他

団体概要

【会社の概要】

社会、産業に関する調査研究、コンサルティング、ITソリューションを提供するコンサルティング・システムインテグレーター



【主な事業内容等】

コンサルティング、金融IRソリューション、産業ITソリューション、IT基盤サービス

3D都市モデルの活用可能性がありそうな課題／進めたいプロジェクト等

【想定対象エリア】

首都圏都心部・郊外部

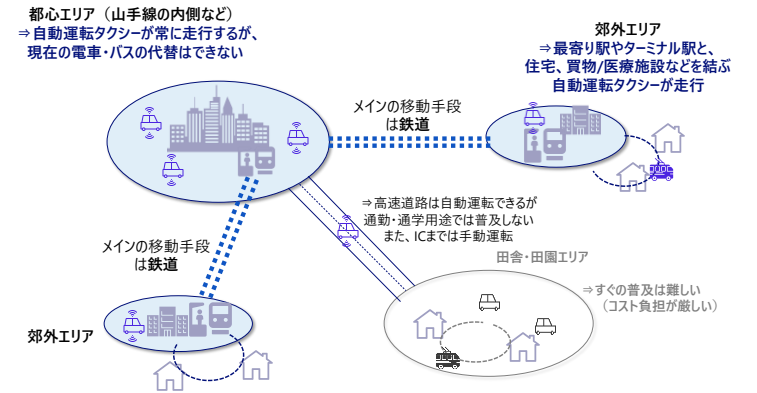
【活用可能データ】

金融試算や耐久消費財等に関する独自推計のGISデータ

【解決したい課題／創造したい価値】

都市構造に関して大きな影響を与える新技術（自動運転等）が導入された場合の、都心部や郊外部への影響のシミュレーションやビジュアライズ

自動運転の普及イメージ



導入したい／関心のあるシステム・アプリ・取組み等のイメージ

モビリティ・ロボティクス

郊外部への自動運転車の導入による都市生活への影響の検討

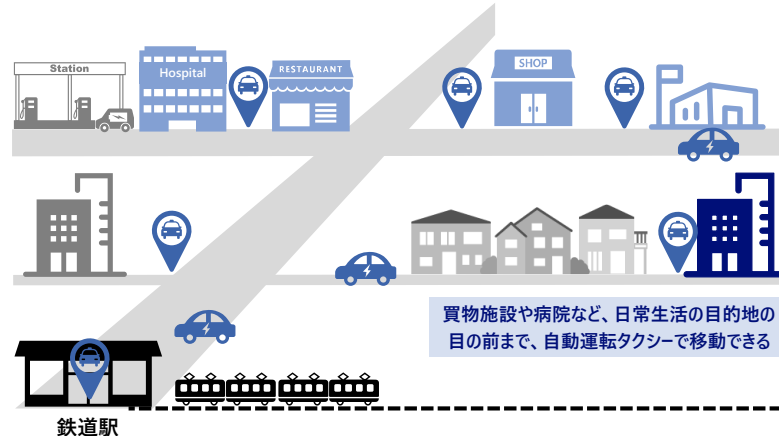
環境・エネルギー

建築物のサーキュラーエコノミー化の取り組みのビジュアライズ、省CO2効果の検証

都市計画・まちづくり

教育コンテンツとしてゲーミフィケーション要素を取り入れた都市計画・まちづくりコンテンツの検討

郊外駅周辺の自動運転車の活用イメージ



問合せ先

所属：未来創発センター
デジタルアセット
研究室

担当者：溝口 卓弥

Tel:090-3149-0136

Mail:t2-mizoguchi@nri.co.jp



【民間企業ニーズシート】3D都市モデルを活用した社会課題の解決／新たな価値創造

特定非営利活動法人バーチャルクロスリンク

防災・防犯 / 都市計画・まちづくり / 環境・エネルギー / インフラ管理
地域活性化・観光・コンテンツ / モビリティ・ロボティクス / その他

団体概要

【会社の概要】

全国の地域社会におけるバーチャル技術の更なる向上と活用拡大、様々な業種や分野、地域を超えた産学官民による連携、および技術活用の推進を図ると共に、バーチャル空間独自の文化継承、新規参入するバーチャル空間ユーザーの活性化をサポートするNPO法人

【主な事業内容等】

XR関連活動の支援、メディア(MXN)による情報発信、他



3D都市モデルの活用可能性がありそうな課題／進めたいプロジェクト等

【想定対象エリア】

国内全域

【活用可能データ】

対象エリアの3Dデータ

【解決したい課題／創造したい価値】

メタバースへ3Dデータを取り込み、これに地域独自の情報を付加し一般公開することで、地域活性化につなげる。



導入したい／関心のあるシステム・アプリ・取組み等のイメージ

地域活性化・観光・コンテンツ

VRSNS (VRChatなど) へ取り込んだ3Dデータをもとに、街の景観や構造に興味を持っていただく。

また、その中の特定の場所で、イベントを開催することで集客を図り、地域への理解を促進させる。



問合せ先

所属： 理事長

担当者： 林田雅裕

Tel: 080-6818-1705

Mail: masahiro.hayashida@gmail.com



【民間企業ニーズシート】 3D都市モデルを活用した社会課題の解決／新たな価値創造

株式会社博報堂DYホールディングス

防災・防犯 / **都市計画・まちづくり** / 環境・エネルギー / インフラ管理
地域活性化・観光・コンテンツ / モビリティ・ロボティクス / その他

団体概要

HakuhodoDY holdings

【会社の概要】
博報堂、博報堂DYメディアパートナーズなどの広告事業会社を傘下に収める総合広告グループ。

【主な事業内容等】
ブランディング、マーケティング、PR、事業戦略立案など、メディア・コミュニケーション領域の課題解決を幅広く支援。

3D都市モデルの活用可能性がありそうな課題／進めたいプロジェクト等

【想定対象エリア】
XX県XX市XX地区

【活用可能データ】
XXX

【解決したい課題／創造したい価値】
3D都市モデルを活用してVR空間を構築。VRユーザーと実空間ユーザーARとが混在するサイバーフィジカル空間を用いて、地域活性、観光コンテンツ展開に貢献したい。



導入したい／関心のあるシステム・アプリ・取組み等のイメージ

都市計画・まちづくり

- ・その土地の可視化されていない価値をARで可視化する
- ・土地に紐づく仮想空間上のSNSで「地縁」を取り戻し、地域コミュニティを再創造する

地域活性化・観光・コンテンツ

上記のように実空間の配置されたARコンテンツの状態はデジタルツインで構築されたVR空間にも同期されることで、遠隔地ユーザーにとっての観光コンテンツとなる。AR-VR融合させることで、その土地に住む人と観光客/興味関心層とのコミュニケーションを誘発、支援する。ライブエンタメやショッピングについてもサイバーフィジカルにおけるデュアル開催、店舗はデュアル開業。ネット経由、自動翻訳を組合せることでインバウンドの対応も視野に。



問合せ先

所属：博報堂DYホールディングス マーケティング・テクノロジーセンター開発1G

担当者：目黒慎吾

Tel: 03-6441-9063

Mail:shingo.meguro@hakuhodo.co.jp



【民間企業ニーズシート】3D都市モデルを活用した社会課題の解決／新たな価値創造

東日本旅客鉄道株式会社

防災・防犯 / 都市計画・まちづくり / 環境・エネルギー / インフラ管理
地域活性化・観光・コンテンツ / モビリティ・ロボティクス / その他

団体概要

【会社の概要】

TAKANAWA GATEWAY CITYにおいて「Global Gateway」をコンセプトに掲げ「100年先の心豊かなくらしのための実験場」実現に向けた様々なデータ基盤構築およびサービス実装を目指している。



<https://www.takanawagateway-city.com/>

【主な事業内容等】

駅を中心としたまちづくりを推進する中で、2022年度から国交省「Project PLATEAU」事業に参画し、ユースケース開発の取組みを通じたデータ駆動型マネジメントおよびスマートシティの取組みを推進。

3D都市モデルの活用可能性がありそうな課題／進めたいプロジェクト等

【想定対象エリア】

駅を中心とした複合的まちづくりエリア

【活用可能データ】

対象エリアの建築物のBIMデータ、GISデータ等

【解決したい課題／創造したい価値】

・エリア防災への理解度、認知度および参加意識の向上を図る。

・まちづくりのプロセスにおいて、関係者間の合意形成が円滑化するように、事業者と生活者の共創関係を構築する。



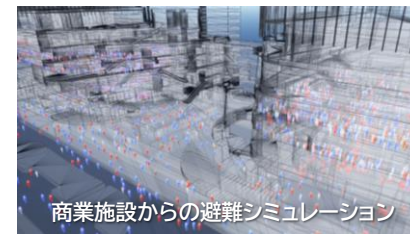
導入したい／関心のあるシステム・アプリ・取組み等のイメージ

防災・防犯

エリア防災計画に基づく発災時の避難シミュレーションを実施し、開発街区内の人流を検証するとともに、発災時のオペレーション検討を行い、開発施設の防災マニュアル・帰宅困難者受入マニュアル等の策定につなげる。

都市計画・まちづくり

まちづくりのプロセスにおいて、現実世界の模型を介してVR空間に再現された3D都市モデルを操作することで誰でも直感的操作で景観や空間活用案の検討を行い、事業者や生活者をはじめ地域に関わるステークホルダー間の共創関係構築を図る。



商業施設からの避難シミュレーション



現実世界の模型を介したまちづくり検討

問合せ先

所属：マーケティング本部
まちづくり部門

担当者：櫻井 昭夫

Tel: 090-9109-5084

Mail: a-sakurai@jreast.co.jp



【民間企業ニーズシート】 3D都市モデルを活用した社会課題の解決／新たな価値創造

福島産業創生協議会

防災・防犯 / 都市計画・まちづくり / 環境・エネルギー / インフラ管理
地域活性化・観光・コンテンツ / モビリティ・ロボティクス / その他

団体概要

【会社の概要】

地域と企業をつなぐコンサルタント業務を主として活動



【主な事業内容等】

福島県浜通りを中心とした復興を目的としています

3D都市モデルの活用可能性がありそうな課題／進めたいプロジェクト等

【想定対象エリア】

福島県浜通り地方を中心とした福島県全域

【解決したい課題／創造したい価値】

- ・中山間地域での防災や農林業を中心とした産業に3D都市モデリングを活用したい
- ・地方のコミュニティ維持への応用

【活用可能データ】

現在検討中



導入したい／関心のあるシステム・アプリ・取組み等のイメージ

防災・防犯

- ・自然災害時などに活用されるデータや、不法投棄の頻発エリアなどのマッピング

モビリティ・ロボティクス

- ・地方コミュニティ維持への応用

環境・エネルギー

- ・地域単位でのエネルギーの使用量や熱のポテンシャルを3Dでの管理



問合せ先

所属：新福島産業創生プロデュース

担当者：高橋 径俊

Tel:024-546-1204

Mail:
t.michitoshi@ab.auone-net.jp



【民間企業ニーズシート】 3D都市モデルを活用した社会課題の解決／新たな価値創造

株式会社復建技術コンサルタント

防災・防犯

都市計画・まちづくり

環境・エネルギー

インフラ管理

地域活性化・観光・コンテンツ / モビリティ・ロボティクス / その他

団体概要

【会社の概要】

1946年6月1日に設立した建設コンサルタント。「地域のホームドクター」として、安全・安心な地域、社会づくりに貢献。

【主な事業内容等】

土木設計（道路・鉄道・橋梁・上下水道・農業土木・河川・砂防・海岸・港湾・漁港等）、まちづくり、環境アセスメント、構造物の補修補強に関わる調査・設計、災害対応、三次元シミュレーション・CIMなど



3D都市モデルの活用可能性がありそうな課題／進めたいプロジェクト等

【活用可能データ】

- ・建築物の3Dデータおよび属性情報（構造種別、建築面積、建築年、等）
- ・道路（車道、歩道）、道路構造物（植栽含む）のデータ
- ・その他GISデータ、統計データ

【解決したい課題／創造したい価値】

- ・開発行為や区画整理等の事業が、街全体で見たときにどう見えるのか（どう変わっていくのか）、また街にどんな影響を与えるのか（与えそうなのか）を可視化し、円滑な合意形成やエリアマネジメントに役立てたい。
- ・都市モデルと様々な統計情報、ハザード情報等を重ね合わせることで、都市マスタープランや立地適正化計画、地域公共交通計画等のまちづくり計画の策定に役立てたい。



導入したい／関心のあるシステム・アプリ・取組み等のイメージ

防災・防犯

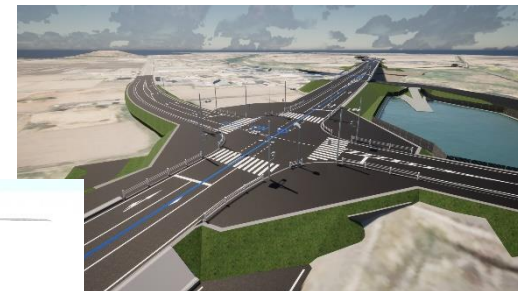
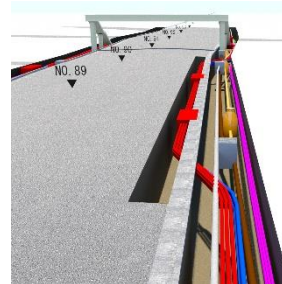
- ・津波浸水、内水・外水氾濫データとの重ね合わせによるリスクの可視化（浸水シミュレーション）

都市計画・まちづくり

- ・道路利活用事業等における歩行者行動シミュレーション
- ・景観検討および景観計画策定

インフラ管理

- ・橋梁、地下構造物、地下埋設物等のデータベース化



問合せ先

所属： 経営企画部DX推進室

担当者： 市川 健

Tel: 022-217-2029

Mail:
ichikawa@sendai.fgc.co.jp



【民間企業ニーズシート】3D都市モデルを活用した社会課題の解決／新たな価値創造

公益財団法人不動産流通推進センター

防災・防犯 / 都市計画・まちづくり / 環境・エネルギー / インフラ管理
地域活性化・観光・コンテンツ / モビリティ・ロボティクス / その他

団体概要

【会社の概要】

当センターは、国民生活の安定向上と不動産業の振興に寄与することを目的に、国庫補助と不動産業界などからの出えんによって、昭和55年11月1日に設立されました。

それ以来、円滑かつ合理的な不動産流通市場の整備及び安全・安心な不動産取引を実現する不動産業の健全な発達に関する支援を行い、一般消費者の利益の擁護と増進を図るための事業を行っています。

【主な事業内容等】

1. 調査・研究 2. 不動産相談 3. 教育事業等 4. 債務保証・助成

3D都市モデルの活用可能性がありそうな課題／進めたいプロジェクト等

【想定対象エリア】

【解決したい課題／創造したい価値】

【活用可能データ】

導入したい／関心のあるシステム・アプリ・取組み等のイメージ

防災・防犯

地域活性化・観光・コンテンツ

都市計画・まちづくり

モビリティ・ロボティクス

環境・エネルギー

その他

インフラ管理

問合せ先

所属： 不動産流通センター
研究所 研究部

担当者： 麻 剣英

Tel: 03-5843-2065

Mail: ma@retpc.jp



【民間企業ニーズシート】 3D都市モデルを活用した社会課題の解決／新たな価値創造

ヤマハ発動機・ヤマハモーターソリューション

防災・防犯 / 都市計画・まちづくり / 環境・エネルギー / インフラ管理
地域活性化・観光・コンテンツ / モビリティ・ロボティクス / その他

団体概要

【会社の概要】

■ヤマハ発動機
静岡県磐田市に本社を置く、オートバイを中心とした輸送用機器を製造するメーカー

■ヤマハモーターソリューション
企業の課題をIT技術で解決するサービスを提供する企業

3D都市モデルの活用可能性がありそうな課題／進めたいプロジェクト等

【想定対象エリア】

沖縄県北谷町
沖縄県那覇市

【活用可能データ】

【解決したい課題／創造したい価値】

モビリティとロケーションベースの情報等を掛け合わせて、新たな提供価値の創造。

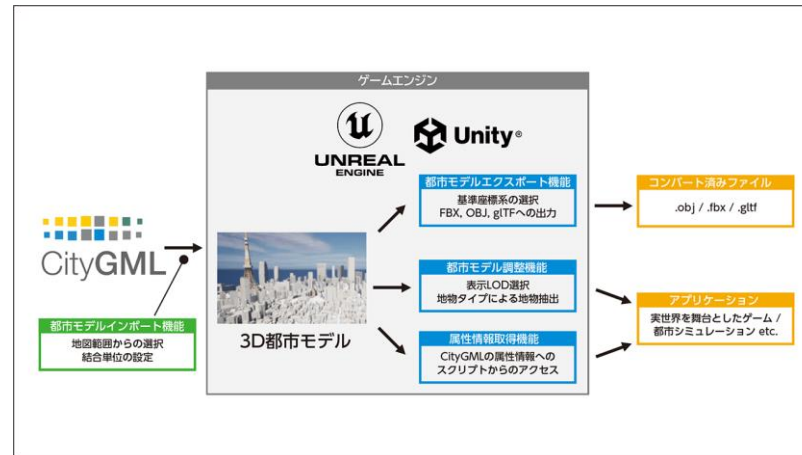
導入したい／関心のあるシステム・アプリ・取組み等のイメージ

モビリティ

- ・ MaaSとの連携

地域活性化・観光・コンテンツ

- ・ AR等を活用した、観光案内



問合せ先

所属：先行技術チーム

担当者：鈴木登美子

Tel:09076956514

Mail:
suzukitomiko@yamaha-motor.co.jp

株式会社りゅうぎん総合研究所

防災・防犯 / 都市計画・まちづくり / 環境・エネルギー / インフラ管理
地域活性化・観光・コンテンツ / モビリティ・ロボティクス / その他

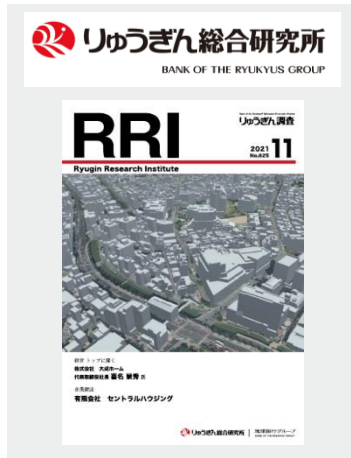
団体概要

【会社の概要】

琉球銀行の「企業支援部経済調査室」からその業務を引き継ぎ、機能を強化する形で2006年6月28日に独立。「地域に根ざしたシンクタンク」として、総合的な調査研究活動を通じて、沖縄県の発展に貢献する。

【主な事業内容等】

- 産業・経済・金融等の調査研究
- 各種研究の受託
- 投資事業有限責任組合の運営及び管理、並びに投資事業有限責任組合への出資 ほか



3D都市モデルの活用可能性がありそうな課題／進めたいプロジェクト等

【想定対象エリア】

沖縄県全域

【活用可能データ】

自治体オープンデータ
各種地域データ

【解決したい課題／創造したい価値】

- デジタルツイン活用による都市政策の高度化
- 交通計画立案時のシミュレーション活用
- ドローン・自動運転等活用への環境整備
- 観光・イベント関連アプリケーション開発
- 防災/減災シミュレーションへの活用
- データ利活用人材育成への活用 ほか



導入したい／関心のあるシステム・アプリ・取組み等のイメージ

【防災・防犯 / 都市計画・まちづくり】

- 沖縄県や基礎自治体等が実施する各種委員会にて、3D都市モデルを活用した計画策定の進言
- 3D都市データ利活用のユースケース開発支援
- 県内団体への「PLATEAU」情報提供・勉強会の開催 ほか

【地域活性化・観光・コンテンツ】

- 域内民間企業・大学・コンソーシアム等への情報提供並びに結節点としてのネットワーク活用
- 3D都市データ利活用のユースケース開発支援 ほか



参考：データ利活用推進会議

問合せ先

所属：特命部門

担当者：志良堂猛史

TEL：098-835-4650

Mail：

shiradou@ryugin-ri.co.jp



【民間企業ニーズシート】 3D都市モデルを活用した社会課題の解決／新たな価値創造

株式会社Wanget

防災・防犯 / 都市計画・まちづくり / 環境・エネルギー / インフラ管理

地域活性化・観光・コンテンツ / モビリティ・ロボティクス / その他

団体概要

【会社の概要】

株式会社Wangetは3Dコンテンツ活用シーンの課題を人×テクノロジーで解決し世界的なバーチャルコンテンツデベロッパーを目指しています

【主な事業内容等】

- ・海外クリエイターを活用した3Dコンテンツ開発事業
- ・その他デジタルコンテンツ制作事業（動画・グラフィック等）



3D都市モデルの活用可能性がありそうな課題／進めたいプロジェクト等

【想定対象エリア】

自治体向けコンテンツ制作

【活用可能データ】

対象エリアのGISデータ、位置情報データ

【解決したい課題／創造したい価値】

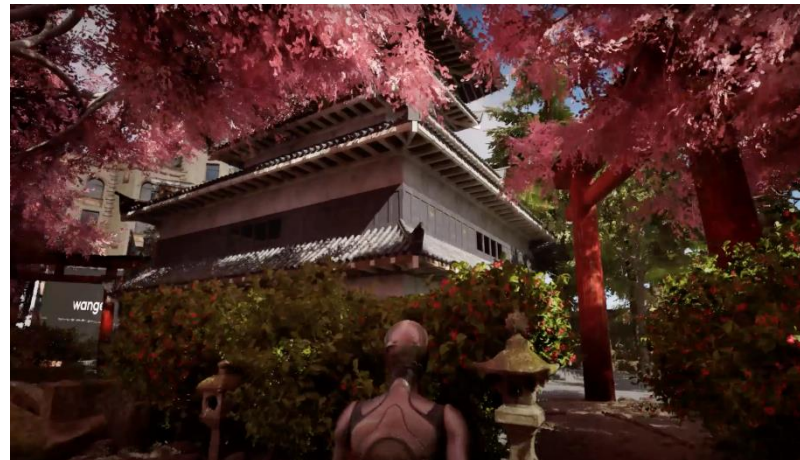
最近では、自治体向けに”バーチャル”コンテンツを制作して、その地域のバーチャル版を使用した情報発信や、新たな観光手段の提供を目にすることが多くなってきた。しかし、”バーチャル”のみだと、その位置関係や、実際のその地域の空気感、雰囲気、人の流れを感じることができず、該当地域を感じるために、足りない要素があるのではと感じている。そこで、現実の情報が豊富に含まれる都市データを活用した、3Dコンテンツを制作することにより、その課題に取り組むことができるのでは、と考えています。



導入したい／関心のあるシステム・アプリ・取組み等のイメージ

地域活性化・観光・コンテンツ

- ・3D都市モデルデータを活用し、公開されている観光都市データに対しUVマッピング、テクスチャ、ベキングを再適用することによるよりリアリスティックな都市再現
- ・再現された都市に対する観光コンテンツの付加
- ・位置情報を活用したARの導入とその3Dコンテンツの制作、適用



問合せ先

所属：株式会社Wanget CTO

担当者：岡本 篤志

Tel: 090-2312-3259

Mail:
atsushi.okamoto@wanget.jp