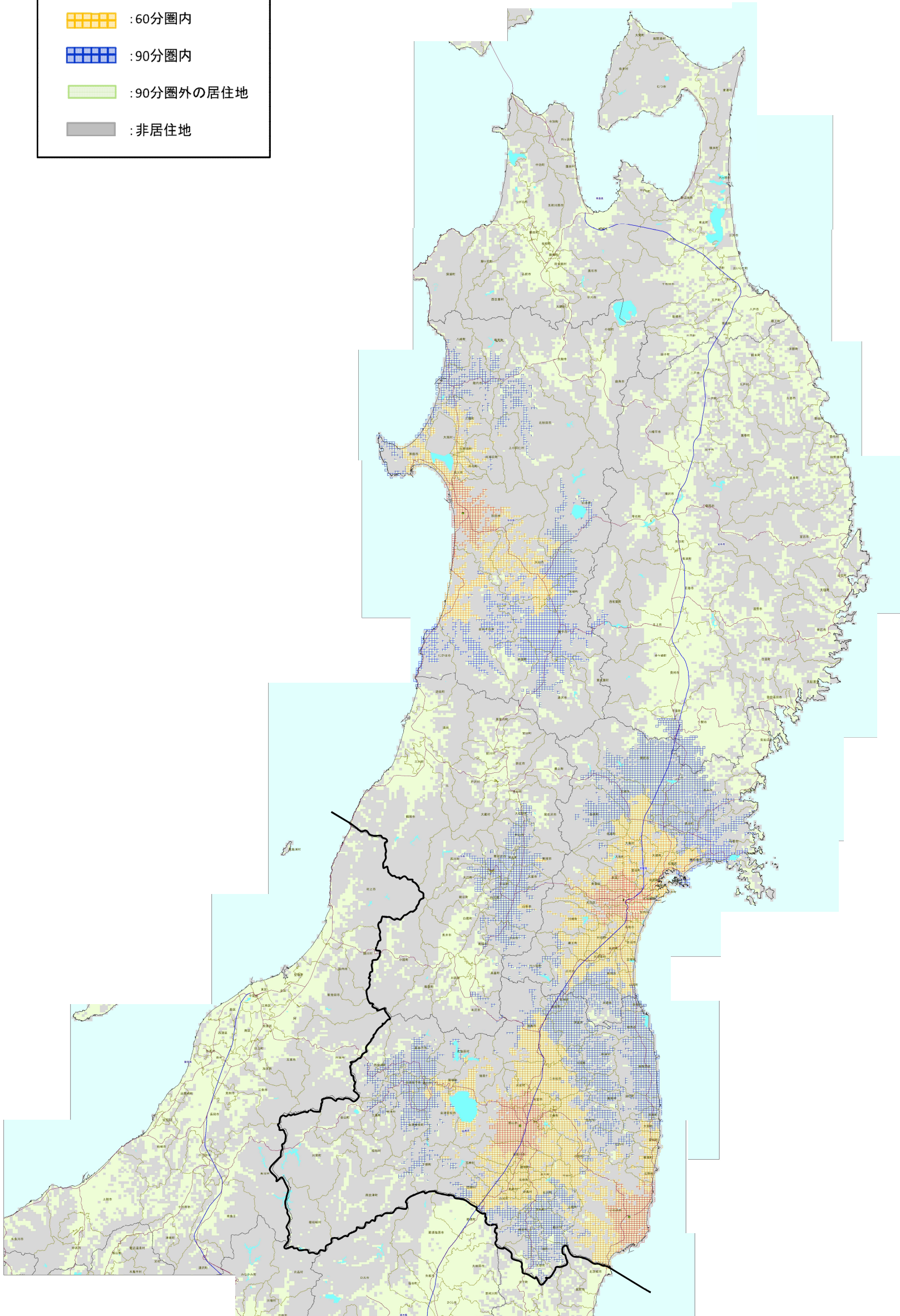
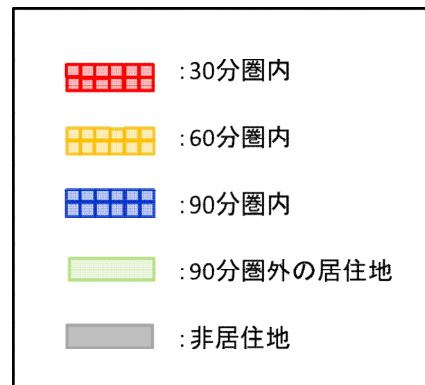


地域生活圏の圏域シミュレーション(試行③)(東北)  
(1kmメッシュ単位)

資料2-3-3

人口30万人以上の市の中心

※上記起点となる市の中心(市役所)から道路(高速道路を含む)を利用して到達できる時間圏域を表示



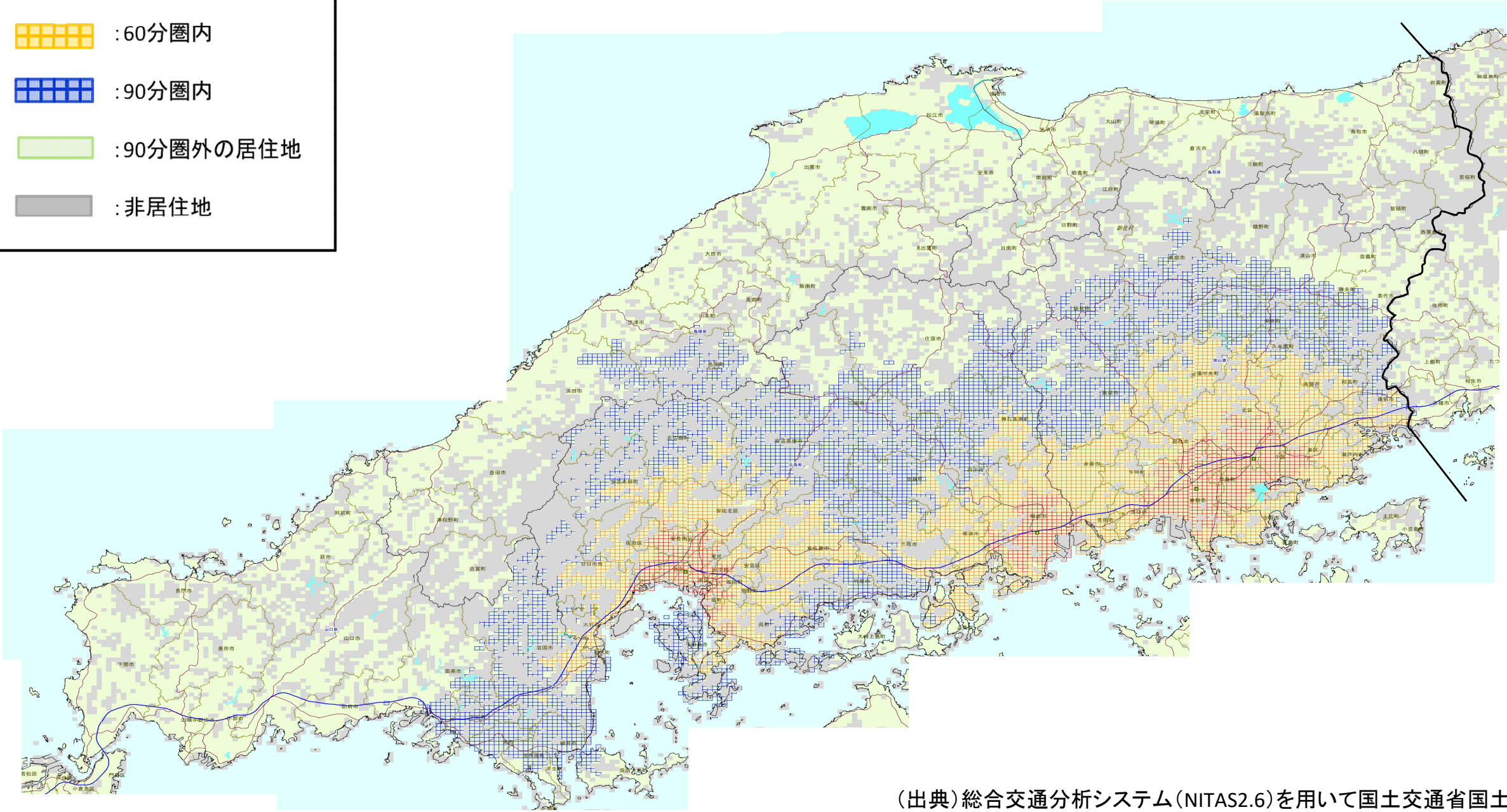
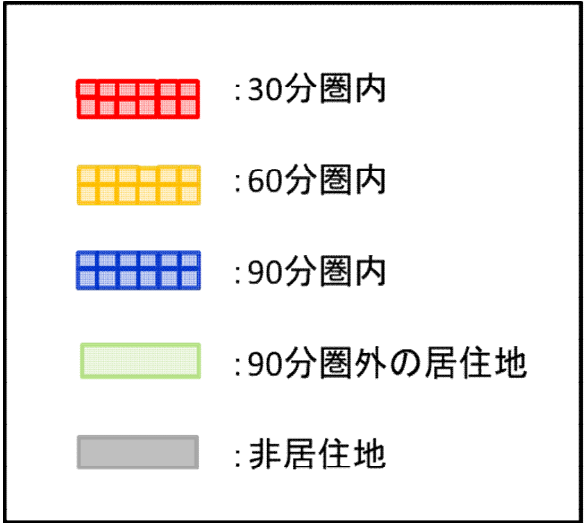
(出典)総合交通分析システム(NITAS2.6)を用いて国土交通省国土政策局作成



# 地域生活圏の圏域シミュレーション(試行③)(中国) (1kmメッシュ単位)

## 人口30万人以上の市の中心

※上記起点となる市の中心(市役所)から道路(高速道路を含む)を利用して到達できる時間圏域を表示



(出典)総合交通分析システム(NITAS2.6)を用いて国土交通省国土政策局作成