

カーボンニュートラル戦略： CNPを素材として

京都大学名誉教授
小林 潔 司

カーボンニュートラル戦略

Integration
Coordination

Innovation

**Inclusive-
ness**

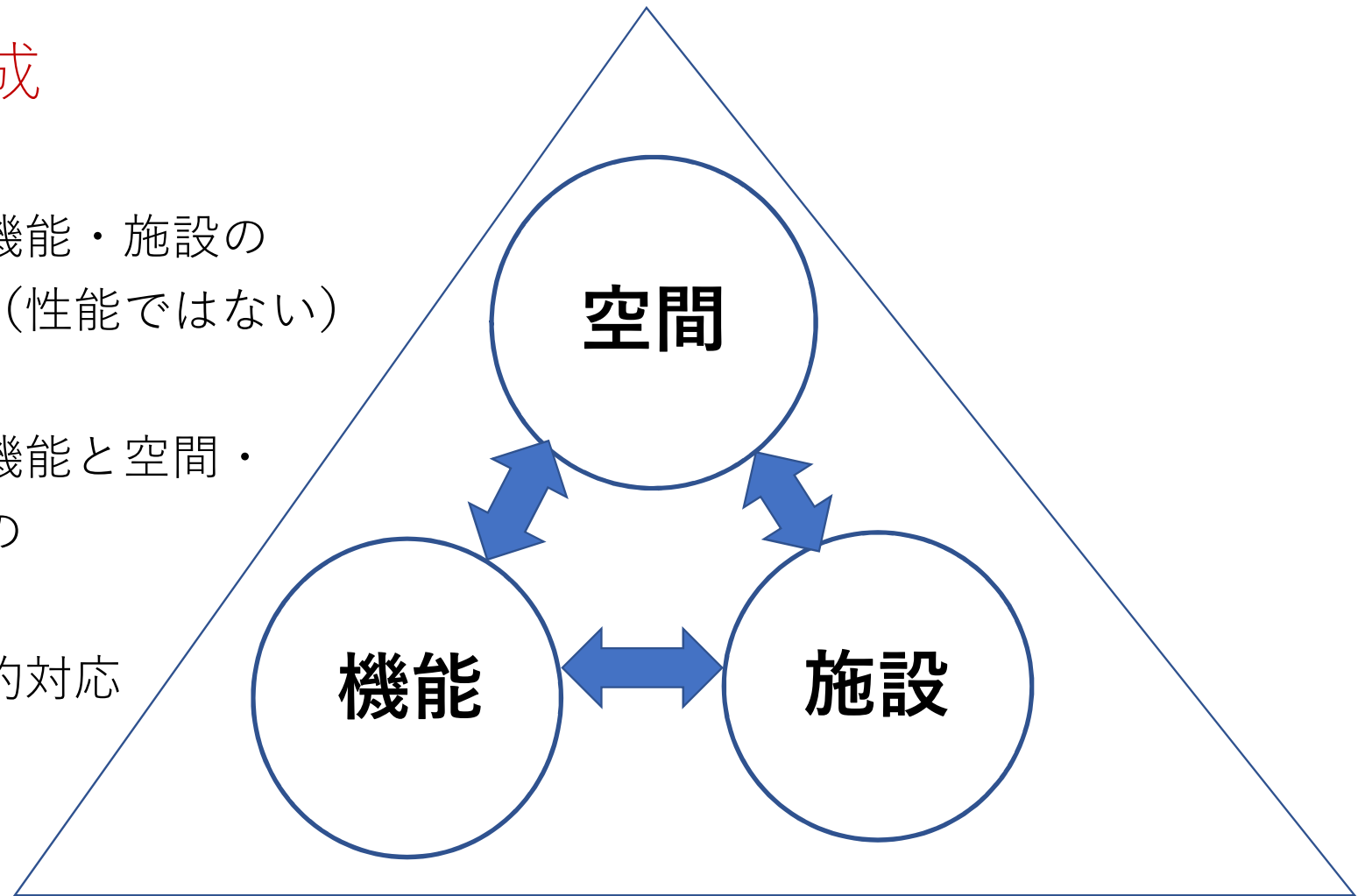
**Sustain-
ability**

総合計画の構成

デザイン：空間・機能・施設の
インターフェイス（性能ではない）

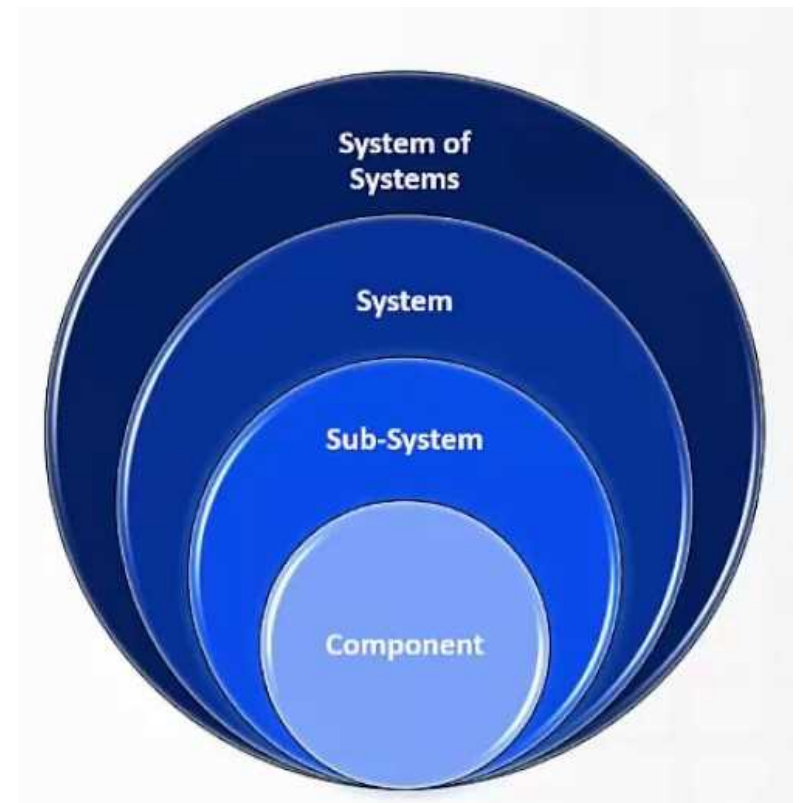
機能計画の欠如：機能と空間・
施設の間にあるもの

運営・経営—動学的対応

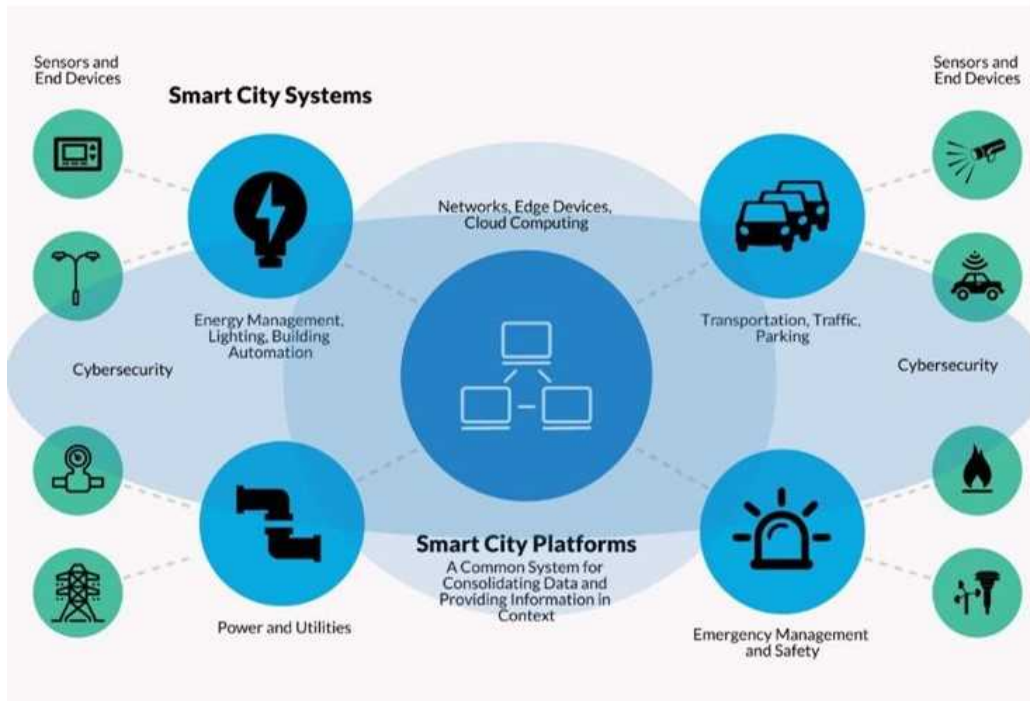


システムのシステムとしての港湾 機能の総合機能としての港湾機能

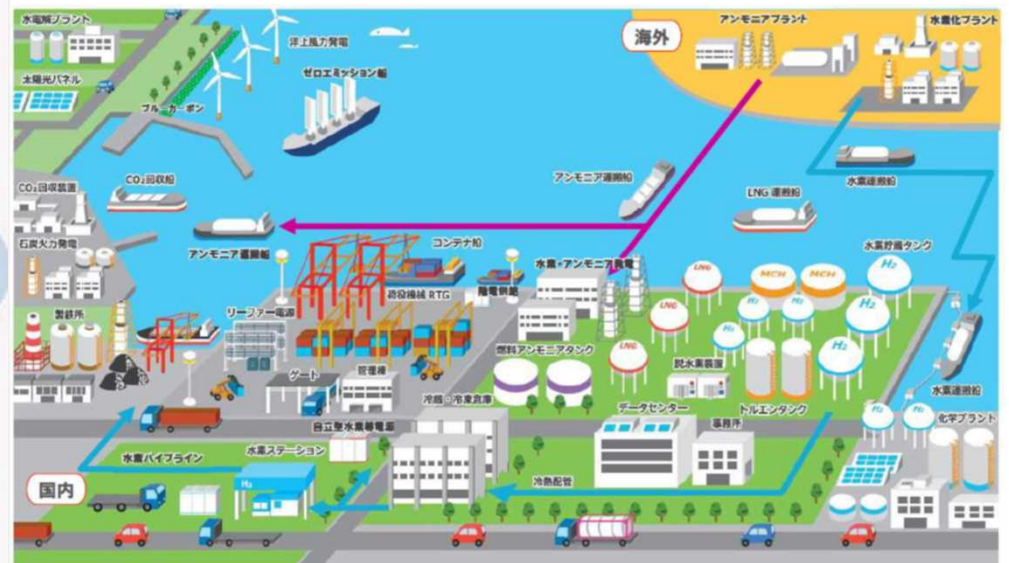
- 道路・河川は施設の性能が機能を生み出す
- 港湾の個々の機能は施設の利用・運用・運営を行うシステムの性能である
- 港湾の機能は多様なシステムにより構成されるシステムのシステムの性能である
- 港湾施設の性能はそれぞれのシステムの機能に影響を及ぼすことを通じて港湾の総合機能に影響を及ぼす



プラットフォームのプラットフォーム(p4p)



カーボンニュートラルポートの形成イメージ



プラットフォームのプラットフォーム

- 日本型プラットフォームが育つのか？日本型プラットフォームとは？
- CNシステムが複雑なのはそれぞれの個別機能ごとに複数の主体が関与するプラットフォームであり、それが全体としてプラットフォームとして機能する。プラットフォームのプラットフォーム。
- CNシステムを支援するインフラの性能はそれぞれのプラットフォームの機能に影響を及ぼし、さらにプラットフォーム全体の総合的機能（プラットフォームのプラットフォーム）に影響を及ぼす。総合的機能の達成水準を評価し、コーディネーションするプラットフォームが必要
- 縦割り行政のメリット

IntegrationとCoordination

- Platform のIntegration (システムの最適化)
GAFA, ポートオーソリティ
- Platform of platform のCoordination
(日本型プラットフォーマーをめざして)
単独のプラットフォームではカバーしきれない領域の
調整、信頼性・公平性を担保するG2B (官民連携) 戦略

七福神登録

横浜金澤七福神 & 横浜・八景島シーパラダイス スタンプシート

年 月 日

 <p>ふくろくじゅ</p>	<p>正法院</p>  <p>ふくろくじゅ 正法院 横浜金澤七福神</p>	 <p>えびすぞん</p>	<p>寄岡八幡宮</p>  <p>えびすぞん 寄岡八幡宮 横浜金澤七福神</p>	 <p>びしゃもんでん</p>	<p>伝心寺</p>  <p>びしゃもんでん 伝心寺 横浜金澤七福神</p>
 <p>ほていぞん</p>	<p>長昌寺</p>  <p>ほていぞん 長昌寺 横浜金澤七福神</p>			 <p>べんざいてん</p>	<p>瀬戸神社</p>  <p>べんざいてん 瀬戸神社 横浜金澤七福神</p>
 <p>じゅろうじん</p>	<p>寶蔵院</p>  <p>じゅろうじん 寶蔵院 横浜金澤七福神</p>			 <p>だいこくてん</p>	<p>龍華寺</p>  <p>だいこくてん 龍華寺 横浜金澤七福神</p>

横浜良平画「どんぶらどんぶら七福神」がきつさあ文・こくま社刊より