

②一般国道39号(北海道横断自動車道)  
女満別空港網走道路(女満別空港～網走呼人)

## 費用便益分析の結果

路線名	事業名	延長	事業種別	現拡・BP・その他の別
北海道横断自動車道 (網走線)	本別JCT～網走	L=145.0Km	二次改築	BP

計画交通量 (台/日)	車線数	事業主体
2,900～19,300	2	北海道開発局

## ① 費用

	事業費	維持管理費	更新費	合計
基準年	令和5年度			
単純合計	3,400億円	1,123億円	268億円	4,791億円
基準年における 現在価値(C)	4,235億円	446億円	66億円	4,747億円

## ② 便益

	走行時間 短縮便益	走行経費 減少便益	交通事故 減少便益	合計
基準年	令和5年度			
供用年	平成13年度, 平成16年度, 平成18年度, 平成25年度, 平成28年度, 平成30年度, 令和9年度, 令和14年度, 令和23年度, 令和26年度			
単年便益 (初年便益)	9.1億円	1.5億円	0.31億円	11億円
基準年における 現在価値(B)	4,781億円	783億円	183億円	5,746億円

③ 結果

費用便益比(B / C)	1.2	[参考] 1.7 [2%]	[参考] 2.0 [1%]
経済的純現在価値(B - C)	999億円	[参考] 3,544億円 [2%]	[参考] 5,871億円 [1%]
経済的内部収益率(EIRR)	4.9%		

※[ ]内は社会的割引率

注)費用及び便益の合計は、表示桁数の関係で計算値と一致しないことがある。

④ 感度分析

変動要因	基準値	変動ケース	費用便益比(B/C)
交通量	2,900~19,300	±10%	1.1~1.4
事業費	3,400億円	±10%	1.2~1.2
事業期間	52年	±20%	1.2~1.2

## 交通状況の変化

事業名:本別JCT～網走

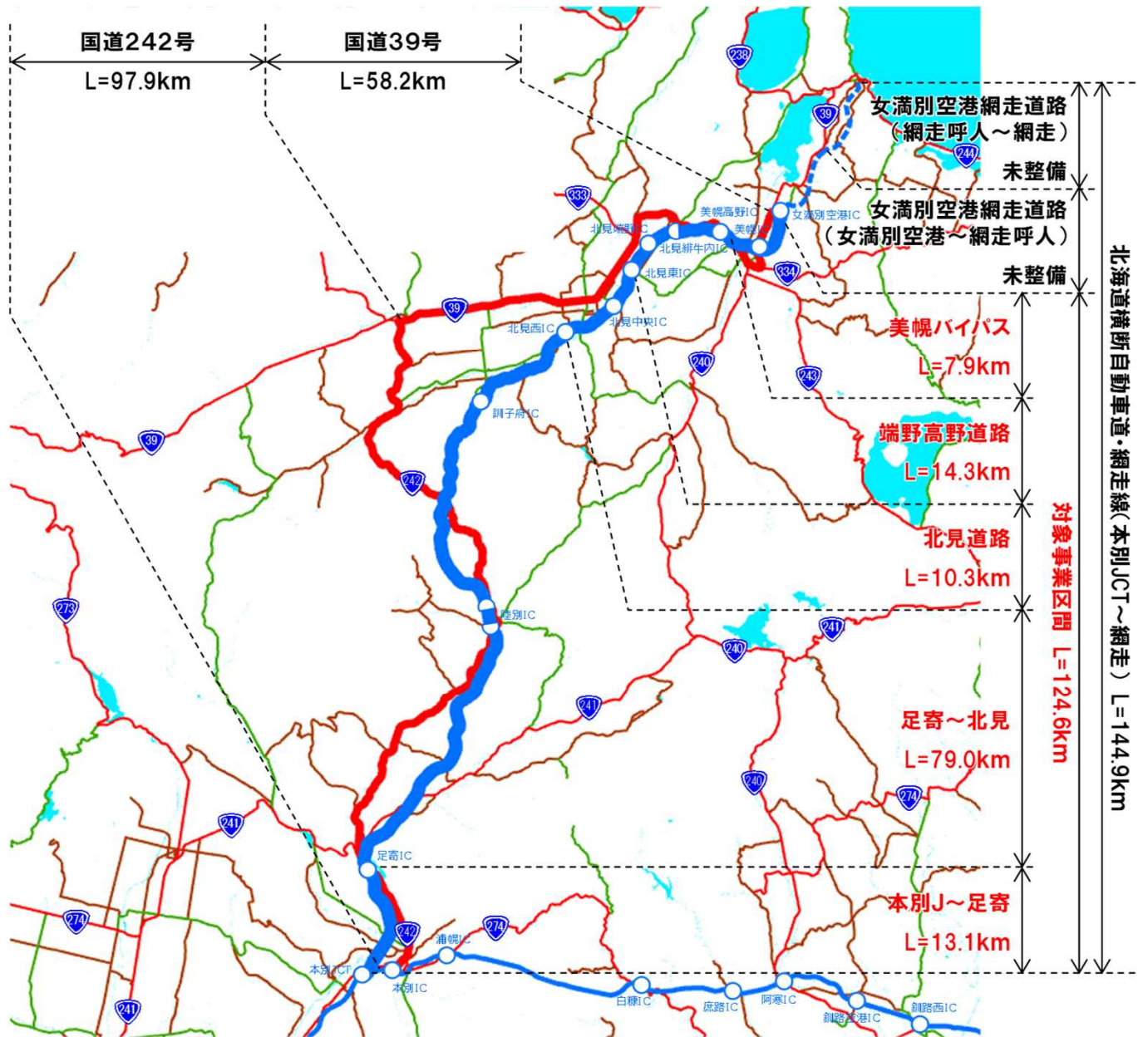
(推計時点 R22年)

			整備なし(A)	整備あり(B)	
①新設・改築道路 [バイパス等] 124.6km	交通量	[台/日]	0	6,900	
	走行時間	[分]	0.0	107.4	
	走行時間費用	[億円/年]	0.00	154.83	
②主な 周辺道路	現道: 国道242号 97.9km	交通量	[台/日]	1,600	900
		走行時間	[分]	199.0	190.5
		走行時間費用	[億円/年]	70.17	35.49
	現道: 国道39号 58.2km	交通量	[台/日]	9,300	7,000
		走行時間	[分]	89.4	84.1
		走行時間費用	[億円/年]	169.90	121.59
③その他道路合計 26,149.2km		走行時間費用	[億円/年]	20,670.55	20,434.62

			走行時間費用 整備なし(A)	走行時間費用 整備あり(B)	走行時間短縮便益 (A - B)
合計:26,429.9km	走行時間短縮便益	[億円/年]	20,910.62	20,746.53	164.09

事業名:本別JCT～網走

【 図面(①、②)に該当する道路を明示すること)】



# 費用便益分析の条件

事業名: 本別JCT～網走

(2)

項目		チェック欄	
算出マニュアル	費用便益分析マニュアル (令和5年12月 国土交通省 道路局 都市局)	<input checked="" type="checkbox"/>	
	その他	<input type="checkbox"/>	
分析の基本的事項	分析対象期間	93年間	
	社会的割引率	4%	
	比較のための参考とすべき値	2%・1%	
	基準年次	令和5年	
交通流の推計時点	1時点のみ推計	<input checked="" type="checkbox"/> (R22)	
	複数時点での推計	<input type="checkbox"/>	
推計の状況	整備の有無それぞれで交通流を推計	<input checked="" type="checkbox"/>	
	整備の有無のいずれかのみ推計	<input type="checkbox"/> 有 <input type="checkbox"/> 無	
	いずれかのみ の推計の場合	いずれかのみ の推計とした理由を記載	
推計に用いたOD表	全国道路・街路交通情勢調査をベースとした自動車OD表 (三段階推定法)	<input checked="" type="checkbox"/> (H27調査)	
	パーソントリップ調査をベースとした自動車OD表 (四段階推定法)	<input type="checkbox"/>	
	その他( )	<input type="checkbox"/>	
開発交通量の考慮	無	<input checked="" type="checkbox"/>	
	有	<input type="checkbox"/>	
	有の場合のみ	考慮した開発交通量(トリップ数) ( )台トリップ/日 考慮した理由を記載	
交通流推計	Q-V式を用いた配分	<input type="checkbox"/>	
	転換率式を用いた配分	<input type="checkbox"/>	
	Q-V式と転換率式の併用による配分	<input checked="" type="checkbox"/>	
	均衡配分(リンクパフォーマンス関数を用いた配分)	<input type="checkbox"/>	
	簡易手法	<input type="checkbox"/>	
	簡易手法の 採択理由	小規模事業である	<input type="checkbox"/>
		山間部海岸部で併行道路が少ない	<input type="checkbox"/>
		その他( )	
簡易手法の考え方(将来交通量の設定方法等)			
その他( )	<input type="checkbox"/>		
速度設定の 考え方	各回の配分終了時の速度を交通量でウェイト付け して設定	<input checked="" type="checkbox"/>	
	採用理由を記載	交通容量未満・以上の路線が混在した配分結果となっているため、便益算出においては速度差の生ずる加重平均速度を用いた。	
	最終配分の速度	<input type="checkbox"/>	
	採用理由を記載		
その他( )	<input type="checkbox"/>		

(3)

項目		チェック欄		
便益の算定	休日交通の影響	考慮しない	<input checked="" type="checkbox"/>	
		考慮する	<input type="checkbox"/>	
		考慮する場合のみ	面的に考慮	<input type="checkbox"/>
			対象路線のみ考慮	<input type="checkbox"/>
			採用した休日係数	( )%
	休日係数を考慮した理由および採用した休日係数の考え方を記載			
	災害等による通行止めの影響	考慮しない	<input checked="" type="checkbox"/>	
		考慮する	<input type="checkbox"/>	
		考慮する場合のみ	採用した通行止め日数	( )日
			採用した通行止め日数の考え方を記載	
とり止め交通を考慮する		<input type="checkbox"/>		
とり止め交通を考慮しない場合はその理由、考慮した場合はその考え方を記載				
冬期交通の影響	考慮しない	<input type="checkbox"/>		
	考慮する	<input checked="" type="checkbox"/>		
	考慮する場合のみ	採用した冬期日数	(111)日	
		採用した冬期日数の考え方を記載 当該地域の直近3か年(令和2年～令和4年)における最低気温0℃以下かつ積雪1cm以上を満たす日数とし、111日と設定		
		冬期の走行速度と交通容量の関係 設定の考え方を記載 Vmax、Vminについて低減		
交通流推計の時点以外の便益の算定	ブロック別・車種別走行台キロの伸び率による設定	<input checked="" type="checkbox"/>		
	その他 ( )	<input type="checkbox"/>		
車種別時間価値原単位	費用便益分析マニュアルの値を使用	<input checked="" type="checkbox"/>		
	独自に設定した値を使用	<input type="checkbox"/>		
車種別走行経費原単位	費用便益分析マニュアルの値を使用	<input checked="" type="checkbox"/>		
	独自に設定した値を使用	<input type="checkbox"/>		
交通事故減少便益算定	中央分離帯の有無を考慮	<input type="checkbox"/>		
	中央分離帯の有無を考慮しない	<input checked="" type="checkbox"/>		
走行時間短縮・走行経費減少・交通事故減少以外の便益	考慮しない	<input checked="" type="checkbox"/>		
	考慮する	<input type="checkbox"/>		
その他				





費用の現在価値算定表

箇所名：北海道横断自動車道(網走線) 本別JCT～網走

維持管理費の単純単価の算出(消費税相当額含む)

年次	年度	社会的 割引率	割引率	GDP デフレ率	事業費(億円)		維持管理費(億円)		更新費(億円)	
					単純価値	現在価値	単純価値	現在価値	単純価値	現在価値
								0.119	145.0	17.19
- 9年目	H 4	4%	3.3731	114.08	0.15	0.44				
- 8年目	H 5	4%	3.2434	114.41	6.25	18.03				
- 7年目	H 6	4%	3.1187	114.30	9.12	25.34				
- 6年目	H 7	4%	2.9987	113.70	26.31	70.65				
- 5年目	H 8	4%	2.8834	113.20	29.70	77.02				
- 4年目	H 9	4%	2.7725	114.20	37.75	93.31				
- 3年目	H 10	4%	2.6658	113.60	57.82	138.13				
- 2年目	H 11	4%	2.5633	112.00	66.87	155.81				
- 1年目	H 12	4%	2.4647	110.70	82.24	186.40				
供用開始年次	H 13	4%	2.3699	109.40	89.41	197.17	0.38	0.84		
1年目	H 14	4%	2.2788	107.60	60.70	130.87	0.38	0.82		
2年目	H 15	4%	2.1911	106.10	23.84	50.11	0.38	0.80		
供用開始(3年目)	H 16	4%	2.1068	105.00	35.84	73.21	2.58	5.27		
4年目	H 17	4%	2.0258	103.70	17.91	35.61	2.58	5.13		
供用開始(5年目)	H 18	4%	1.9479	103.00	23.21	44.68	3.06	5.90		
6年目	H 19	4%	1.8730	102.10	63.29	118.18	3.06	5.72		
7年目	H 20	4%	1.8009	101.60	78.13	140.98	3.06	5.53		
8年目	H 21	4%	1.7317	100.30	105.55	185.51	3.06	5.38		
9年目	H 22	4%	1.6651	98.60	102.93	176.96	3.06	5.27		
10年目	H 23	4%	1.6010	97.20	91.22	152.95	3.06	5.14		
11年目	H 24	4%	1.5395	96.40	90.23	146.69	3.06	4.98		
供用開始(12年目)	H 25	4%	1.4802	96.40	76.39	119.41	4.20	6.57		
13年目	H 26	4%	1.4233	98.70	56.67	83.19	4.20	6.17		
14年目	H 27	4%	1.3686	100.20	93.32	129.76	4.20	5.84		
供用開始(15年目)	H 28	4%	1.3159	100.20	119.17	159.32	5.48	7.33		
16年目	H 29	4%	1.2653	100.50	28.56	36.61	5.48	7.03		
供用開始(17年目)	H 30	4%	1.2167	100.40	19.31	23.82	7.06	8.71		
18年目	R 1	4%	1.1699	101.20	21.65	25.48	7.06	8.31		
19年目	R 2	4%	1.1249	101.90	36.27	40.75	7.06	7.94		
20年目	R 3	4%	1.0816	101.80	27.30	29.53	7.06	7.64		
21年目	R 4	4%	1.0400	101.80	51.68	53.75	7.06	7.35		
22年目	R 5	4%	1.0000	101.80	76.73	76.73	7.06	7.06		
23年目	R 6	4%	0.9615	101.80	109.26	105.06	7.06	6.79		
24年目	R 7	4%	0.9246	101.80	154.76	143.09	7.06	6.53		
25年目	R 8	4%	0.8890	101.80	129.30	114.95	7.06	6.28		
供用開始(26年目)	R 9	4%	0.8548	101.80	66.12	56.52	12.03	10.28		
27年目	R 10	4%	0.8219	101.80	107.73	88.55	12.03	9.89		
28年目	R 11	4%	0.7903	101.80	129.60	102.42	12.03	9.51		
29年目	R 12	4%	0.7599	101.80	113.64	86.35	12.03	9.14		
30年目	R 13	4%	0.7307	101.80	99.83	72.95	12.03	8.79		
供用開始(31年目)	R 14	4%	0.7026	101.80	113.04	79.42	13.56	9.53		
32年目	R 15	4%	0.6756	101.80	95.90	64.79	13.56	9.16		
33年目	R 16	4%	0.6496	101.80	77.29	50.21	13.56	8.81		
34年目	R 17	4%	0.6246	101.80	67.34	42.06	13.56	8.47		
35年目	R 18	4%	0.6006	101.80	107.56	64.60	13.56	8.15		
36年目	R 19	4%	0.5775	101.80	80.00	46.20	13.56	7.83		
37年目	R 20	4%	0.5553	101.80	79.02	43.88	13.56	7.53		
38年目	R 21	4%	0.5339	101.80	65.70	35.08	13.56	7.24		
39年目	R 22	4%	0.5134	101.80	65.18	33.46	13.56	6.96		
供用開始(40年目)	R 23	4%	0.4936	101.80	13.47	6.65	14.71	7.26		
41年目	R 24	4%	0.4746	101.80	9.09	4.32	14.71	6.98		
42年目	R 25	4%	0.4564	101.80	10.55	4.82	14.71	6.71		
供用開始(43年目)	R 26	4%	0.4388	101.80			15.63	6.86		
44年目	R 27	4%	0.4220	101.80			15.63	6.59		
45年目	R 28	4%	0.4057	101.80			15.63	6.34		
46年目	R 29	4%	0.3901	101.80			15.63	6.10		
47年目	R 30	4%	0.3751	101.80			15.63	5.86		
48年目	R 31	4%	0.3607	101.80			15.63	5.64		
49年目	R 32	4%	0.3468	101.80			15.63	5.42		
50年目	R 33	4%	0.3335	101.80			15.63	5.21	49.40	16.48
51年目	R 34	4%	0.3207	101.80			15.63	5.01		
52年目	R 35	4%	0.3083	101.80			15.63	4.82		
53年目	R 36	4%	0.2965	101.80			15.63	4.63	52.21	15.48
54年目	R 37	4%	0.2851	101.80			15.63	4.46		
55年目	R 38	4%	0.2741	101.80			15.63	4.28	37.16	10.18
56年目	R 39	4%	0.2636	101.80			15.63	4.12		
57年目	R 40	4%	0.2534	101.80			15.63	3.96		
58年目	R 41	4%	0.2437	101.80			15.63	3.81		
59年目	R 42	4%	0.2343	101.80			15.63	3.66		
60年目	R 43	4%	0.2253	101.80			15.63	3.52		
61年目	R 44	4%	0.2166	101.80			15.63	3.38		
62年目	R 45	4%	0.2083	101.80			15.63	3.26	45.66	9.51
63年目	R 46	4%	0.2003	101.80			15.63	3.13		
64年目	R 47	4%	0.1926	101.80			15.63	3.01		
65年目	R 48	4%	0.1852	101.80			15.63	2.89	32.16	5.96
66年目	R 49	4%	0.1780	101.80			15.63	2.78		
67年目	R 50	4%	0.1712	101.80			15.63	2.68	51.46	8.81
68年目	R 51	4%	0.1646	101.80			15.63	2.57		
69年目	R 52	4%	0.1583	101.80			15.63	2.47		
70年目	R 53	4%	0.1522	101.80			15.63	2.38		
71年目	R 54	4%	0.1463	101.80			15.63	2.29		
72年目	R 55	4%	0.1407	101.80			15.63	2.20		
73年目	R 56	4%	0.1353	101.80			15.63	2.11		
74年目	R 57	4%	0.1301	101.80			15.63	2.03		
75年目	R 58	4%	0.1251	101.80			15.63	1.95		
76年目	R 59	4%	0.1203	101.80			15.63	1.88		
77年目	R 60	4%	0.1157	101.80			15.63	1.81		
78年目	R 61	4%	0.1112	101.80			15.63	1.74		
79年目	R 62	4%	0.1069	101.80			15.63	1.67		
80年目	R 63	4%	0.1028	101.80			15.63	1.61		
81年目	R 64	4%	0.0989	101.80			15.63	1.55		
82年目	R 65	4%	0.0951	101.80			15.63	1.49		
83年目	R 66	4%	0.0914	101.80			15.63	1.43		
84年目	R 67	4%	0.0879	101.80			15.63	1.37		
85年目	R 68	4%	0.0845	101.80			15.63	1.32		
86年目	R 69	4%	0.0813	101.80			15.63	1.27		
87年目	R 70	4%	0.0781	101.80			15.63	1.22		
88年目	R 71	4%	0.0751	101.80			15.63	1.17		
89年目	R 72	4%	0.0722	101.80			15.63	1.13		
90年目	R 73	4%	0.0695	101.80			15.63	1.09		
91年目	R 74	4%	0.0668	101.80			15.63	1.04		
92年目	R 75	4%	0.0642	101.80	-110.06	-6.86	15.63	1.00		
合計					3,289.85	4,234.91	1,122.59	445.80	268.04	66.42
単純事業費計					3,399.92		1,122.59		268.04	

注1) 事業費の投資パターンは、概略事業計画による値を採用したものであり、必ずしも全体の予算制約等を踏まえたものではない。

このため、毎年度の予算の状況や、用地・工事の進捗により、実際の事業展開とは異なることがある。

注2) 評価対象期間最終年において、用地残存価値(割引後の用地費)を控除している。

費用の現在価値算定表

箇所名：北海道横断自動車道(網走線) 本別JCT～網走

維持管理費の単純単価の算出(消費税相当額含む)

年次	年度	社会的 割引率	割引率	GDP デフレ率	事業費(億円)		維持管理費(億円)		更新費(億円)		
					単純価値	現在価値	単純価値	現在価値	単純価値	現在価値	
									0.119	145.0	17.19
- 9年目	H 4	4%	3.3731	114.08	0.15	0.44					
- 8年目	H 5	4%	3.2434	114.41	6.25	18.03					
- 7年目	H 6	4%	3.1187	114.30	9.12	25.34					
- 6年目	H 7	4%	2.9987	113.70	26.31	70.65					
- 5年目	H 8	4%	2.8834	113.20	29.70	77.02					
- 4年目	H 9	4%	2.7725	114.20	37.75	93.31					
- 3年目	H 10	4%	2.6658	113.60	57.82	138.13					
- 2年目	H 11	4%	2.5633	112.00	66.87	155.81					
- 1年目	H 12	4%	2.4647	110.70	82.24	186.40					
供用開始年次	H 13	4%	2.3699	109.40	89.41	197.17	0.38	0.84			
1年目	H 14	4%	2.2788	107.60	60.70	130.87	0.38	0.82			
2年目	H 15	4%	2.1911	106.10	23.84	50.11	0.38	0.80			
供用開始(3年目)	H 16	4%	2.1068	105.00	35.84	73.21	2.58	5.27			
4年目	H 17	4%	2.0258	103.70	17.91	35.61	2.58	5.13			
供用開始(5年目)	H 18	4%	1.9479	103.00	23.21	44.68	3.06	5.90			
6年目	H 19	4%	1.8730	102.10	63.29	118.18	3.06	5.72			
7年目	H 20	4%	1.8009	101.60	78.13	140.98	3.06	5.53			
8年目	H 21	4%	1.7317	100.30	105.55	185.51	3.06	5.38			
9年目	H 22	4%	1.6651	98.60	102.93	176.96	3.06	5.27			
10年目	H 23	4%	1.6010	97.20	91.22	152.95	3.06	5.14			
11年目	H 24	4%	1.5395	96.40	90.23	146.69	3.06	4.98			
供用開始(12年目)	H 25	4%	1.4802	96.40	76.39	119.41	4.20	6.57			
13年目	H 26	4%	1.4233	98.70	56.67	83.19	4.20	6.17			
14年目	H 27	4%	1.3686	100.20	93.32	129.76	4.20	5.84			
供用開始(15年目)	H 28	4%	1.3159	100.20	119.17	159.32	5.48	7.33			
16年目	H 29	4%	1.2653	100.50	28.56	36.61	5.48	7.03			
供用開始(17年目)	H 30	4%	1.2167	100.40	19.31	23.82	7.06	8.71			
18年目	R 1	4%	1.1699	101.20	21.65	25.48	7.06	8.31			
19年目	R 2	4%	1.1249	101.90	36.27	40.75	7.06	7.94			
20年目	R 3	4%	1.0816	101.80	27.30	29.53	7.06	7.64			
21年目	R 4	4%	1.0400	101.80	51.68	53.75	7.06	7.35			
22年目	R 5	2%	1.0000	101.80	76.73	76.73	7.06	7.06			
23年目	R 6	2%	0.9804	101.80	109.26	107.12	7.06	6.93			
24年目	R 7	2%	0.9612	101.80	154.76	148.75	7.06	6.79			
25年目	R 8	2%	0.9423	101.80	129.30	121.84	7.06	6.66			
供用開始(26年目)	R 9	2%	0.9238	101.80	66.12	61.08	12.03	11.11			
27年目	R 10	2%	0.9057	101.80	107.73	97.57	12.03	10.89			
28年目	R 11	2%	0.8880	101.80	129.60	115.08	12.03	10.68			
29年目	R 12	2%	0.8706	101.80	113.64	98.93	12.03	10.47			
30年目	R 13	2%	0.8535	101.80	99.83	85.21	12.03	10.27			
供用開始(31年目)	R 14	2%	0.8368	101.80	113.04	94.60	13.56	11.35			
32年目	R 15	2%	0.8203	101.80	95.90	78.66	13.56	11.13			
33年目	R 16	2%	0.8043	101.80	77.29	62.16	13.56	10.91			
34年目	R 17	2%	0.7885	101.80	67.34	53.10	13.56	10.69			
35年目	R 18	2%	0.7730	101.80	107.56	83.15	13.56	10.48			
36年目	R 19	2%	0.7579	101.80	80.00	60.63	13.56	10.28			
37年目	R 20	2%	0.7430	101.80	79.02	58.71	13.56	10.08			
38年目	R 21	2%	0.7284	101.80	65.70	47.86	13.56	9.88			
39年目	R 22	2%	0.7142	101.80	65.18	46.55	13.56	9.69			
供用開始(40年目)	R 23	2%	0.7002	101.80	13.47	9.43	14.71	10.30			
41年目	R 24	2%	0.6864	101.80	9.09	6.24	14.71	10.10			
42年目	R 25	2%	0.6730	101.80	10.55	7.10	14.71	9.90			
供用開始(43年目)	R 26	2%	0.6598	101.80			15.63	10.31			
44年目	R 27	2%	0.6468	101.80			15.63	10.11			
45年目	R 28	2%	0.6342	101.80			15.63	9.91			
46年目	R 29	2%	0.6217	101.80			15.63	9.72			
47年目	R 30	2%	0.6095	101.80			15.63	9.52			
48年目	R 31	2%	0.5976	101.80			15.63	9.34			
49年目	R 32	2%	0.5859	101.80			15.63	9.16			
50年目	R 33	2%	0.5744	101.80			15.63	8.98	49.40	28.38	
51年目	R 34	2%	0.5631	101.80			15.63	8.80			
52年目	R 35	2%	0.5521	101.80			15.63	8.63			
53年目	R 36	2%	0.5412	101.80			15.63	8.46	52.21	28.25	
54年目	R 37	2%	0.5306	101.80			15.63	8.29			
55年目	R 38	2%	0.5202	101.80			15.63	8.13	37.16	19.33	
56年目	R 39	2%	0.5100	101.80			15.63	7.97			
57年目	R 40	2%	0.5000	101.80			15.63	7.81			
58年目	R 41	2%	0.4902	101.80			15.63	7.66			
59年目	R 42	2%	0.4806	101.80			15.63	7.51			
60年目	R 43	2%	0.4712	101.80			15.63	7.36			
61年目	R 44	2%	0.4619	101.80			15.63	7.22			
62年目	R 45	2%	0.4529	101.80			15.63	7.08	45.66	20.68	
63年目	R 46	2%	0.4440	101.80			15.63	6.94			
64年目	R 47	2%	0.4353	101.80			15.63	6.80			
65年目	R 48	2%	0.4268	101.80			15.63	6.67	32.16	13.73	
66年目	R 49	2%	0.4184	101.80			15.63	6.54			
67年目	R 50	2%	0.4102	101.80			15.63	6.41	51.46	21.11	
68年目	R 51	2%	0.4022	101.80			15.63	6.29			
69年目	R 52	2%	0.3943	101.80			15.63	6.16			
70年目	R 53	2%	0.3865	101.80			15.63	6.04			
71年目	R 54	2%	0.3790	101.80			15.63	5.92			
72年目	R 55	2%	0.3715	101.80			15.63	5.81			
73年目	R 56	2%	0.3642	101.80			15.63	5.69			
74年目	R 57	2%	0.3571	101.80			15.63	5.58			
75年目	R 58	2%	0.3501	101.80			15.63	5.47			
76年目	R 59	2%	0.3432	101.80			15.63	5.36			
77年目	R 60	2%	0.3365	101.80			15.63	5.26			
78年目	R 61	2%	0.3299	101.80			15.63	5.16			
79年目	R 62	2%	0.3234	101.80			15.63	5.05			
80年目	R 63	2%	0.3171	101.80			15.63	4.96			
81年目	R 64	2%	0.3109	101.80			15.63	4.86			
82年目	R 65	2%	0.3048	101.80			15.63	4.76			
83年目	R 66	2%	0.2988	101.80			15.63	4.67			
84年目	R 67	2%	0.2929	101.80			15.63	4.58			
85年目	R 68	2%	0.2872	101.80			15.63	4.49			
86年目	R 69	2%	0.2816	101.80			15.63	4.40			
87年目	R 70	2%	0.2761	101.80			15.63	4.31			
88年目	R 71	2%	0.2706	101.80			15.63	4.23			
89年目	R 72	2%	0.2653	101.80			15.63	4.15			
90年目	R 73	2%	0.2601	101.80			15.63	4.06			
91年目	R 74	2%	0.2550	101.80			15.63	3.98			
92年目	R 75	2%	0.2500	101.80	-110.06	-6.86	15.63	3.91			
合計					3,289.85	4,433.33	1,122.59	659.78	268.04	131.47	
単純事業費計					3,399.92		1,122.59		268.04		

注1) 事業費の投資パターンは、概略事業計画による値を採用したものであり、必ずしも全体の予算制約等を踏まえたものではない。

このため、毎年度の予算の状況や、用地・工事の進捗により、実際の事業展開とは異なることがある。

注2) 評価対象期間最終年において、用地残存価値(割引後の用地費)を控除している。

費用の現在価値算定表

箇所名：北海道横断自動車道(網走線) 本別JCT～網走

維持管理費の単純単価の算出(消費税相当額含む)

年次	年度	社会的割引率	割引率	GDPデフレ率	事業費(億円)		維持管理費(億円)		更新費(億円)		
					単純価値	現在価値	単純価値	現在価値	単純価値	現在価値	
									0.119	145.0	17.19
- 9年目	H 4	4%	3.3731	114.08	0.15	0.44					
- 8年目	H 5	4%	3.2434	114.41	6.25	18.03					
- 7年目	H 6	4%	3.1187	114.30	9.12	25.34					
- 6年目	H 7	4%	2.9987	113.70	26.31	70.65					
- 5年目	H 8	4%	2.8834	113.20	29.70	77.02					
- 4年目	H 9	4%	2.7725	114.20	37.75	93.31					
- 3年目	H 10	4%	2.6658	113.60	57.82	138.13					
- 2年目	H 11	4%	2.5633	112.00	66.87	155.81					
- 1年目	H 12	4%	2.4647	110.70	82.24	186.40					
供用開始年次	H 13	4%	2.3699	109.40	89.41	197.17	0.38	0.84			
1年目	H 14	4%	2.2788	107.60	60.70	130.87	0.38	0.82			
2年目	H 15	4%	2.1911	106.10	23.84	50.11	0.38	0.80			
供用開始(3年目)	H 16	4%	2.1068	105.00	35.84	73.21	2.58	5.27			
4年目	H 17	4%	2.0258	103.70	17.91	35.61	2.58	5.13			
供用開始(5年目)	H 18	4%	1.9479	103.00	23.21	44.68	3.06	5.90			
6年目	H 19	4%	1.8730	102.10	63.29	118.18	3.06	5.72			
7年目	H 20	4%	1.8009	101.60	78.13	140.98	3.06	5.53			
8年目	H 21	4%	1.7317	100.30	105.55	185.51	3.06	5.38			
9年目	H 22	4%	1.6651	98.60	102.93	176.96	3.06	5.27			
10年目	H 23	4%	1.6010	97.20	91.22	152.95	3.06	5.14			
11年目	H 24	4%	1.5395	96.40	90.23	146.69	3.06	4.98			
供用開始(12年目)	H 25	4%	1.4802	96.40	76.39	119.41	4.20	6.57			
13年目	H 26	4%	1.4233	98.70	56.67	83.19	4.20	6.17			
14年目	H 27	4%	1.3686	100.20	93.32	129.76	4.20	5.84			
供用開始(15年目)	H 28	4%	1.3159	100.20	119.17	159.32	5.48	7.33			
16年目	H 29	4%	1.2653	100.50	28.56	36.61	5.48	7.03			
供用開始(17年目)	H 30	4%	1.2167	100.40	19.31	23.82	7.06	8.71			
18年目	R 1	4%	1.1699	101.20	21.65	25.48	7.06	8.31			
19年目	R 2	4%	1.1249	101.90	36.27	40.75	7.06	7.94			
20年目	R 3	4%	1.0816	101.80	27.30	29.53	7.06	7.64			
21年目	R 4	4%	1.0400	101.80	51.68	53.75	7.06	7.35			
22年目	R 5	1%	1.0000	101.80	76.73	76.73	7.06	7.06			
23年目	R 6	1%	0.9901	101.80	109.26	108.18	7.06	6.99			
24年目	R 7	1%	0.9803	101.80	154.76	151.71	7.06	6.92			
25年目	R 8	1%	0.9706	101.80	129.30	125.50	7.06	6.86			
供用開始(26年目)	R 9	1%	0.9610	101.80	66.12	63.54	12.03	11.56			
27年目	R 10	1%	0.9515	101.80	107.73	102.51	12.03	11.44			
28年目	R 11	1%	0.9420	101.80	129.60	122.08	12.03	11.33			
29年目	R 12	1%	0.9327	101.80	113.64	105.99	12.03	11.22			
30年目	R 13	1%	0.9235	101.80	99.83	92.19	12.03	11.11			
供用開始(31年目)	R 14	1%	0.9143	101.80	113.04	103.36	13.56	12.40			
32年目	R 15	1%	0.9053	101.80	95.90	86.81	13.56	12.28			
33年目	R 16	1%	0.8963	101.80	77.29	69.27	13.56	12.16			
34年目	R 17	1%	0.8874	101.80	67.34	59.76	13.56	12.04			
35年目	R 18	1%	0.8787	101.80	107.56	94.52	13.56	11.92			
36年目	R 19	1%	0.8700	101.80	80.00	69.60	13.56	11.80			
37年目	R 20	1%	0.8613	101.80	79.02	68.06	13.56	11.68			
38年目	R 21	1%	0.8528	101.80	65.70	56.03	13.56	11.57			
39年目	R 22	1%	0.8444	101.80	65.18	55.04	13.56	11.45			
供用開始(40年目)	R 23	1%	0.8360	101.80	13.47	11.26	14.71	12.30			
41年目	R 24	1%	0.8277	101.80	9.09	7.53	14.71	12.17			
42年目	R 25	1%	0.8195	101.80	10.55	8.65	14.71	12.05			
供用開始(43年目)	R 26	1%	0.8114	101.80			15.63	12.68			
44年目	R 27	1%	0.8034	101.80			15.63	12.55			
45年目	R 28	1%	0.7954	101.80			15.63	12.43			
46年目	R 29	1%	0.7876	101.80			15.63	12.31			
47年目	R 30	1%	0.7798	101.80			15.63	12.19			
48年目	R 31	1%	0.7720	101.80			15.63	12.06			
49年目	R 32	1%	0.7644	101.80			15.63	11.95			
50年目	R 33	1%	0.7568	101.80			15.63	11.83	49.40	37.39	
51年目	R 34	1%	0.7493	101.80			15.63	11.71			
52年目	R 35	1%	0.7419	101.80			15.63	11.59			
53年目	R 36	1%	0.7346	101.80			15.63	11.48	52.21	38.35	
54年目	R 37	1%	0.7273	101.80			15.63	11.37			
55年目	R 38	1%	0.7201	101.80			15.63	11.25	37.16	26.76	
56年目	R 39	1%	0.7130	101.80			15.63	11.14			
57年目	R 40	1%	0.7059	101.80			15.63	11.03			
58年目	R 41	1%	0.6989	101.80			15.63	10.92			
59年目	R 42	1%	0.6920	101.80			15.63	10.81			
60年目	R 43	1%	0.6852	101.80			15.63	10.71			
61年目	R 44	1%	0.6784	101.80			15.63	10.60			
62年目	R 45	1%	0.6717	101.80			15.63	10.50	45.66	30.67	
63年目	R 46	1%	0.6650	101.80			15.63	10.39			
64年目	R 47	1%	0.6584	101.80			15.63	10.29			
65年目	R 48	1%	0.6519	101.80			15.63	10.19	32.16	20.97	
66年目	R 49	1%	0.6454	101.80			15.63	10.09			
67年目	R 50	1%	0.6391	101.80			15.63	9.99	51.46	32.89	
68年目	R 51	1%	0.6327	101.80			15.63	9.89			
69年目	R 52	1%	0.6265	101.80			15.63	9.79			
70年目	R 53	1%	0.6203	101.80			15.63	9.69			
71年目	R 54	1%	0.6141	101.80			15.63	9.60			
72年目	R 55	1%	0.6080	101.80			15.63	9.50			
73年目	R 56	1%	0.6020	101.80			15.63	9.41			
74年目	R 57	1%	0.5961	101.80			15.63	9.32			
75年目	R 58	1%	0.5902	101.80			15.63	9.22			
76年目	R 59	1%	0.5843	101.80			15.63	9.13			
77年目	R 60	1%	0.5785	101.80			15.63	9.04			
78年目	R 61	1%	0.5728	101.80			15.63	8.95			
79年目	R 62	1%	0.5671	101.80			15.63	8.86			
80年目	R 63	1%	0.5615	101.80			15.63	8.77			
81年目	R 64	1%	0.5560	101.80			15.63	8.69			
82年目	R 65	1%	0.5504	101.80			15.63	8.60			
83年目	R 66	1%	0.5450	101.80			15.63	8.52			
84年目	R 67	1%	0.5396	101.80			15.63	8.43			
85年目	R 68	1%	0.5343	101.80			15.63	8.35			
86年目	R 69	1%	0.5290	101.80			15.63	8.27			
87年目	R 70	1%	0.5237	101.80			15.63	8.18			
88年目	R 71	1%	0.5185	101.80			15.63	8.10			
89年目	R 72	1%	0.5134	101.80			15.63	8.02			
90年目	R 73	1%	0.5083	101.80			15.63	7.94			
91年目	R 74	1%	0.5033	101.80			15.63	7.87			
92年目	R 75	1%	0.4983	101.80	-110.06	-6.86	15.63	7.79			
合計					3,289.85	4,551.13	1,122.59	853.98	268.04	187.02	
単純事業費計					3,399.92		1,122.59		268.04		

注1) 事業費の投資パターンは、概略事業計画による値を採用したものであり、必ずしも全体の予算制約等を踏まえたものではない。

このため、毎年度の予算の状況や、用地・工事の進捗により、実際の事業展開とは異なることがある。

注2) 評価対象期間最終年において、用地残存価値(割引後の用地費)を控除している。

便益の現在価値算定表

箇所名:北海道横断自動車道(網走線)本線JCT~網走

年次	年度 (基準年)	R5	総走行台キロの年次別伸び率 (北海道ブロック)				社会的 割引率	割引率 (A)	GDP デフレータ	走行時間短縮便益(億円)				走行経費減少便益(億円)				事故減少便益(億円)		合 計 (億円)		
			乗用車類	小型貨物	普通貨物	全 車				乗用車類	小型貨物	普通貨物	① 計	現在価値 (1)×(A)	乗用車類	小型貨物	普通貨物	② 計	現在価値 (2)×(A)	③	現在価値 (3)×(A)	便益合計 (1+2+3)
供用開始年次	H 13	1.00477	0.97462	0.97154	0.99634	4%	2.3699	109.40	4.82	1.62	2.65	9.09	20.05	0.78	0.22	0.47	1.47	3.23	0.31	0.69	10.87	23.98
1年目	H 14	1.00803	0.97720	0.97395	0.99960	4%	2.2788	107.60	4.85	1.58	2.58	9.00	19.40	0.78	0.21	0.46	1.45	3.13	0.31	0.68	10.76	23.21
2年目	H 15	0.98119	0.96921	0.96690	0.98933	4%	2.1911	106.10	4.88	1.54	2.51	8.94	18.21	0.79	0.20	0.45	1.44	3.03	0.31	0.66	10.69	22.47
供用開始(3年目)	H 16	0.98873	0.97225	0.96959	0.99551	4%	2.1068	105.00	12.32	2.49	4.18	18.98	38.78	0.78	0.20	0.44	1.38	3.52	0.31	0.67	13.38	27.44
4年目	H 17	0.95398	0.95904	0.99176	0.95871	4%	2.0258	103.70	12.18	2.38	3.98	18.55	36.89	0.78	0.21	0.44	1.34	3.44	0.66	0.62	22.65	45.04
供用開始(5年目)	H 18	0.96105	0.96660	1.00122	0.96624	4%	1.9479	103.00	14.73	3.59	5.58	23.91	46.02	0.78	0.21	0.44	1.31	3.27	0.66	0.62	21.45	42.90
6年目	H 19	0.93682	0.94276	0.97826	0.94238	4%	1.8730	102.10	14.16	3.47	5.59	23.22	43.36	0.78	0.21	0.44	1.28	3.15	0.67	0.61	20.73	41.59
7年目	H 20	0.95463	0.96129	0.99943	0.96096	4%	1.8009	101.60	13.26	3.27	5.47	22.00	39.70	0.78	0.21	0.44	1.25	3.02	0.66	0.61	20.04	40.28
8年目	H 21	0.94893	0.95625	0.99632	0.95578	4%	1.7317	100.30	12.66	3.14	5.47	21.27	37.39	0.78	0.21	0.44	1.22	2.89	0.66	0.61	19.35	39.03
9年目	H 22	1.01616	1.03289	0.98374	1.01555	4%	1.6651	98.60	12.01	3.01	5.45	20.47	35.19	0.78	0.21	0.44	1.19	2.76	0.66	0.61	18.66	37.81
10年目	H 23	1.04134	1.05759	1.01883	1.04074	4%	1.6010	97.20	12.21	3.11	5.41	20.73	34.75	0.78	0.22	0.44	1.16	2.63	0.66	0.61	17.97	36.66
11年目	H 24	1.01834	1.03335	0.99677	1.01778	4%	1.5395	96.40	12.71	3.29	5.51	21.51	34.97	0.78	0.24	0.44	1.13	2.50	0.66	0.61	17.28	35.51
供用開始(12年目)	H 25	1.00898	1.02903	0.98802	1.00845	4%	1.4802	96.40	24.30	6.69	11.33	42.32	66.15	0.78	0.22	0.44	1.10	2.37	0.66	0.61	16.60	34.36
13年目	H 26	1.02076	1.03423	0.99997	1.02024	4%	1.4233	98.70	24.52	6.85	11.19	42.56	62.48	0.72	0.24	0.44	1.07	2.20	0.66	0.61	15.85	33.21
20年目	H 27	0.95446	0.97919	0.99872	0.99346	4%	1.3686	100.20	25.03	7.08	11.19	43.30	60.21	0.78	0.24	0.44	1.04	2.03	0.66	0.61	15.10	32.06
供用開始(15年目)	H 28	0.95444	0.97874	0.99872	0.99341	4%	1.3159	100.20	29.51	8.19	12.88	50.57	67.61	0.78	0.24	0.44	1.01	1.86	0.66	0.61	14.35	30.91
16年目	H 29	0.95442	0.97828	0.99872	0.99337	4%	1.2653	100.50	29.37	8.01	12.86	50.24	64.40	0.78	0.24	0.44	0.98	1.69	0.66	0.61	13.60	29.76
供用開始(17年目)	H 30	0.95440	0.97780	0.99872	0.99333	4%	1.2167	100.40	33.02	9.71	14.58	57.32	70.71	0.78	0.24	0.44	0.95	1.52	0.66	0.61	12.85	28.61
18年目	R 1	0.95938	0.97730	0.99872	0.99328	4%	1.1699	101.20	32.87	9.50	14.56	56.93	67.00	0.69	0.24	0.44	0.92	1.35	0.66	0.61	12.10	27.46
19年目	R 2	0.95936	0.97677	0.99872	0.99324	4%	1.1249	101.80	32.72	9.28	14.54	56.54	63.54	0.66	0.24	0.44	0.89	1.18	0.66	0.61	11.35	26.31
20年目	R 3	0.95934	0.97622	0.99871	0.99318	4%	1.0816	101.80	32.57	9.04	14.52	56.16	60.74	0.63	0.24	0.44	0.86	1.01	0.66	0.61	10.60	25.16
21年目	R 4	0.95931	0.97564	0.99871	0.99314	4%	1.0400	101.80	32.42	8.85	14.50	55.77	58.00	0.60	0.24	0.44	0.83	0.84	0.66	0.61	9.85	24.01
22年目	R 5	0.95929	0.97503	0.99871	0.99310	4%	1.0000	101.80	32.27	8.64	14.48	55.39	55.39	0.56	0.24	0.44	0.80	0.67	0.66	0.61	9.10	22.86
23年目	R 6	0.95927	0.97439	0.99871	0.99305	4%	0.9615	101.80	32.11	8.42	14.47	55.00	52.88	0.53	0.24	0.44	0.77	0.50	0.66	0.61	8.35	21.71
24年目	R 7	0.95925	0.97372	0.99871	0.99300	4%	0.9246	101.80	31.96	8.20	14.45	54.61	50.50	0.50	0.24	0.44	0.74	0.33	0.66	0.61	7.60	20.56
25年目	R 8	0.95923	0.97307	0.99871	0.99295	4%	0.8890	101.80	31.81	8.00	14.43	54.23	48.00	0.47	0.24	0.44	0.71	0.16	0.66	0.61	6.85	19.41
供用開始(26年目)	R 9	0.95920	0.97226	0.99870	0.99290	4%	0.8548	101.80	31.69	7.81	14.41	53.86	45.49	0.44	0.24	0.44	0.68	0.00	0.66	0.61	6.10	18.26
27年目	R 10	0.95918	0.97147	0.99870	0.99285	4%	0.8219	101.80	31.58	7.62	14.39	53.69	42.84	0.41	0.24	0.44	0.65	0.00	0.66	0.61	5.35	17.11
28年目	R 11	0.95916	0.97063	0.99870	0.99280	4%	0.7903	101.80	31.47	7.43	14.37	53.52	40.21	0.38	0.24	0.44	0.62	0.00	0.66	0.61	4.60	16.00
29年目	R 12	0.95914	0.96979	0.99870	0.99275	4%	0.7599	101.80	31.36	7.24	14.35	53.35	37.58	0.35	0.24	0.44	0.59	0.00	0.66	0.61	3.85	14.85
30年目	R 13	0.95912	0.96894	0.99870	0.99270	4%	0.7307	101.80	31.25	7.05	14.33	53.18	34.93	0.32	0.24	0.44	0.56	0.00	0.66	0.61	3.10	13.70
供用開始(31年目)	R 14	0.95910	0.96809	0.99870	0.99265	4%	0.7024	101.80	31.14	6.86	14.31	53.01	32.38	0.29	0.24	0.44	0.53	0.00	0.66	0.61	2.35	12.55
32年目	R 15	0.95908	0.96724	0.99870	0.99260	4%	0.6756	101.80	31.03	6.67	14.29	52.84	29.83	0.26	0.24	0.44	0.50	0.00	0.66	0.61	1.60	11.40
33年目	R 16	0.95906	0.96639	0.99870	0.99255	4%	0.6496	101.80	30.92	6.48	14.27	52.67	27.34	0.23	0.24	0.44	0.47	0.00	0.66	0.61	0.85	10.25
34年目	R 17	0.95904	0.96554	0.99870	0.99250	4%	0.6246	101.80	30.81	6.29	14.25	52.50	24.85	0.20	0.24	0.44	0.44	0.00	0.66	0.61	0.10	9.10
35年目	R 18	0.95902	0.96469	0.99870	0.99245	4%	0.6006	101.80	30.70	6.10	14.23	52.33	22.36	0.17	0.24	0.44	0.41	0.00	0.66	0.61	0.00	8.00
36年目	R 19	0.95900	0.96384	0.99870	0.99240	4%	0.5775	101.80	30.59	5.91	14.21	52.16	19.87	0.14	0.24	0.44	0.38	0.00	0.66	0.61	0.00	6.90
37年目	R 20	0.95898	0.96299	0.99870	0.99235	4%	0.5553	101.80	30.48	5.72	14.19	51.99	17.38	0.11	0.24	0.44	0.35	0.00	0.66	0.61	0.00	5.80
38年目	R 21	0.95896	0.96214	0.99870	0.99230	4%	0.5339	101.80	30.37	5.53	14.17	51.82	14.89	0.08	0.24	0.44	0.32	0.00	0.66	0.61	0.00	4.70
39年目	R 22	0.95894	0.96129	0.99870	0.99225	4%	0.5134	101.80	30.26	5.34	14.15	51.65	12.40	0.05	0.24	0.44	0.29	0.00	0.66	0.61	0.00	3.60
供用開始(40年目)	R 23	0.95892	0.96044	0.99870	0.99220	4%	0.4936	101.80	30.15	5.15	14.13	51.48	9.91	0.02	0.24	0.44	0.26	0.00	0.66	0.61	0.00	2.50
41年目	R 24	0.95890	0.95959	0.99870	0.99215	4%	0.4746	101.80	30.04	4.96	14.11	51.31	7.42	0.00	0.24	0.44	0.23	0.00	0.66	0.61	0.00	1.40
42年目	R 25	0.95888	0.95874	0.99870	0.99210	4%	0.4564	101.80	30.00	4.77	14.09	51.14	4.93	0.00	0.24	0.44	0.20	0.00	0.66	0.61	0.00	0.30
供用開始(43年目)	R 26	0.95886	0.95789	0.99870	0.99205	4%	0.4388	101.80	30.00	4.58	14.07	50.97	2.44	0.00	0.24	0.44	0.17	0.00	0.66	0.61	0.00	0.00
44年目	R 27	0.95884	0.95702	0.99870	0.99200	4%	0.4220	101.80	30.00	4.39	14.05	50.80	0.00	0.00	0.24	0.44	0.14	0.00	0.66	0.61	0.00	0.00
45年目	R 28	0.95882	0.95616	0.99870	0.99195	4%	0.4057	101.80	30.00	4.20	14.03	50.63	0.00	0.00	0.24	0.44	0.11	0.00	0.66	0.61	0.00	0.00
46年目	R 29	0.95880	0.95530	0.99870	0.99190	4%	0.3901	101.80	30.00	4.01												

便益の現在価値算定表

箇所名:北海道横断自動車道(網走線)本線JCT~網走

年次	年度 (基準年)	R5	総走行台キロの年次別伸び率 (北海道ブロック)				社会的 割引率	割引率	GDP デフレータ	走行時間短縮便益(億円)				走行経費減少便益(億円)				事故減少便益(億円)		合計 (億円)		
			乗用車類	小型貨物	普通貨物	全車				(A)	乗用車類	小型貨物	普通貨物	①計	現在価値 (1)×(A)	乗用車類	小型貨物	普通貨物	②計	現在価値 (2)×(A)	③	現在価値 (3)×(A)
供用開始年次	H 13	1.00477	0.97462	0.97154	0.99634	4%	2.3699	109.40	4.82	1.62	2.65	9.09	20.05	0.78	0.22	0.47	1.47	3.23	0.31	0.69	10.87	23.98
1年目	H 14	1.00803	0.97720	0.97395	0.99960	4%	2.2788	107.60	4.85	1.58	2.58	9.00	19.40	0.78	0.21	0.46	1.45	3.13	0.31	0.68	10.76	23.21
2年目	H 15	0.98119	0.96921	0.96690	0.98293	4%	2.1911	106.10	4.88	1.54	2.51	8.94	18.79	0.79	0.20	0.45	1.44	3.03	0.31	0.66	10.69	22.47
供用開始(3年目)	H 16	0.98873	0.95725	0.95569	0.98951	4%	2.1068	105.00	12.32	2.48	4.18	18.98	38.78	0.78	0.20	0.44	1.38	3.52	0.31	0.67	13.38	23.18
4年目	H 17	0.95398	0.95904	0.99176	0.95871	4%	2.0258	103.70	12.18	2.39	3.98	18.55	36.89	0.78	0.21	0.44	1.34	3.44	0.64	0.66	13.22	22.65
供用開始(5年目)	H 18	0.96105	0.96660	1.00122	0.96624	4%	1.9479	103.00	14.73	3.59	5.58	23.91	46.02	0.78	0.21	0.44	1.31	3.33	0.94	0.81	29.61	57.01
6年目	H 19	0.93682	0.94276	0.97826	0.94238	4%	1.8730	102.10	14.16	3.47	5.59	23.22	43.36	0.78	0.21	0.44	1.28	3.23	0.91	0.79	28.75	53.69
7年目	H 20	0.95463	0.96129	0.99943	0.96096	4%	1.8009	101.60	13.26	3.27	5.47	22.00	39.70	0.78	0.21	0.44	1.25	3.13	0.88	0.76	27.24	49.15
8年目	H 21	0.94893	0.95625	0.99632	0.95578	4%	1.7317	100.30	12.66	3.14	5.47	21.27	37.39	0.78	0.21	0.44	1.22	3.03	0.82	0.74	26.32	46.26
9年目	H 22	1.01616	1.03289	0.98374	1.01555	4%	1.6651	98.60	12.01	3.01	5.45	20.47	35.19	0.77	0.21	0.44	1.19	2.93	0.81	0.73	25.31	43.52
10年目	H 23	1.04134	1.05759	1.01883	1.04074	4%	1.6010	97.20	12.21	3.11	5.41	20.73	34.75	0.77	0.22	0.44	1.16	2.83	0.80	0.74	25.64	42.99
11年目	H 24	1.01834	1.03335	0.99677	1.01778	4%	1.5395	96.40	12.71	3.29	5.51	21.51	34.97	0.78	0.24	0.44	1.13	2.73	0.83	0.73	26.61	43.26
供用開始(12年目)	H 25	1.00898	1.02903	0.98802	1.00845	4%	1.4802	96.40	24.30	6.69	11.33	42.32	66.15	0.77	0.22	0.44	1.10	2.63	0.81	0.73	28.00	43.26
13年目	H 26	1.02076	1.03423	0.99997	1.02024	4%	1.4233	98.70	24.52	6.85	11.19	42.56	62.48	0.72	0.24	0.44	1.07	2.53	0.81	0.73	29.00	43.26
20年目	H 32	0.95546	0.97919	0.99872	0.96346	4%	1.3686	100.20	25.03	7.08	11.19	43.30	60.21	0.76	0.22	0.44	1.04	2.43	0.84	0.73	30.00	43.26
供用開始(15年目)	H 28	0.95444	0.97874	0.99872	0.96341	4%	1.3159	100.20	29.51	8.19	12.88	50.57	67.61	0.72	0.22	0.44	1.01	2.33	0.84	0.73	31.00	43.26
16年目	H 29	0.95442	0.97828	0.99872	0.96337	4%	1.2653	100.50	29.37	8.01	12.86	50.24	64.40	0.72	0.22	0.44	1.01	2.23	0.84	0.73	32.00	43.26
供用開始(17年目)	H 30	0.95440	0.97780	0.99872	0.96333	4%	1.2167	100.40	33.02	9.71	14.58	57.32	70.71	0.72	0.22	0.44	1.00	2.13	0.84	0.73	33.00	43.26
18年目	R 1	0.95338	0.97730	0.99872	0.96328	4%	1.1699	101.20	32.87	9.50	14.56	56.93	67.00	0.69	0.22	0.44	0.99	2.03	0.84	0.73	34.00	43.26
19年目	R 2	0.95336	0.97677	0.99872	0.96324	4%	1.1249	101.80	32.72	9.28	14.54	56.54	63.54	0.66	0.22	0.44	0.98	1.93	0.84	0.73	35.00	43.26
20年目	R 3	0.95334	0.97622	0.99871	0.96319	4%	1.0816	101.80	32.57	9.04	14.52	56.16	60.74	0.63	0.22	0.44	0.97	1.83	0.84	0.73	36.00	43.26
21年目	R 4	0.95331	0.97564	0.99871	0.96314	4%	1.0400	101.80	32.42	8.85	14.50	55.77	58.00	0.60	0.22	0.44	0.96	1.73	0.84	0.73	37.00	43.26
22年目	R 5	0.95299	0.97503	0.99871	0.96310	2%	1.0000	101.80	32.27	8.64	14.48	55.39	55.39	0.56	0.22	0.44	0.95	1.63	0.84	0.73	38.00	43.26
23年目	R 6	0.95297	0.97439	0.99871	0.96305	2%	0.9604	101.80	32.11	8.42	14.47	55.00	53.92	0.53	0.22	0.44	0.94	1.53	0.84	0.73	39.00	43.26
24年目	R 7	0.95295	0.97372	0.99871	0.96300	2%	0.9212	101.80	31.96	8.20	14.45	54.61	52.49	0.50	0.22	0.44	0.93	1.43	0.84	0.73	40.00	43.26
25年目	R 8	0.95293	0.97307	0.99871	0.96295	2%	0.8823	101.80	31.81	7.99	14.43	54.23	51.00	0.47	0.22	0.44	0.92	1.33	0.84	0.73	41.00	43.26
供用開始(26年目)	R 9	0.95290	0.97226	0.99870	0.96290	2%	0.8433	101.80	31.66	7.78	14.41	53.85	49.57	0.44	0.22	0.44	0.91	1.23	0.84	0.73	42.00	43.26
27年目	R 10	0.95287	0.97147	0.99870	0.96285	2%	0.8043	101.80	31.51	7.57	14.39	53.69	48.10	0.41	0.22	0.44	0.90	1.13	0.84	0.73	43.00	43.26
28年目	R 11	0.95284	0.97063	0.99870	0.96280	2%	0.7653	101.80	31.36	7.36	14.37	53.53	46.63	0.38	0.22	0.44	0.89	1.03	0.84	0.73	44.00	43.26
29年目	R 12	0.95281	0.96979	0.99870	0.96275	2%	0.7263	101.80	31.21	7.15	14.35	53.37	45.16	0.35	0.22	0.44	0.88	0.93	0.84	0.73	45.00	43.26
30年目	R 13	0.95278	0.96894	0.99870	0.96270	2%	0.6873	101.80	31.06	6.94	14.33	53.21	43.69	0.32	0.22	0.44	0.87	0.83	0.84	0.73	46.00	43.26
供用開始(31年目)	R 14	0.95275	0.96809	0.99870	0.96265	2%	0.6483	101.80	30.91	6.73	14.31	53.05	42.22	0.29	0.22	0.44	0.86	0.73	0.84	0.73	47.00	43.26
32年目	R 15	0.95272	0.96724	0.99870	0.96260	2%	0.6093	101.80	30.76	6.52	14.29	52.89	40.74	0.26	0.22	0.44	0.85	0.63	0.84	0.73	48.00	43.26
33年目	R 16	0.95269	0.96639	0.99870	0.96255	2%	0.5703	101.80	30.61	6.31	14.27	52.73	39.26	0.23	0.22	0.44	0.84	0.53	0.84	0.73	49.00	43.26
34年目	R 17	0.95266	0.96554	0.99870	0.96250	2%	0.5313	101.80	30.46	6.10	14.25	52.57	37.73	0.20	0.22	0.44	0.83	0.43	0.84	0.73	50.00	43.26
35年目	R 18	0.95263	0.96469	0.99870	0.96245	2%	0.4923	101.80	30.31	5.89	14.23	52.41	36.20	0.17	0.22	0.44	0.82	0.33	0.84	0.73	51.00	43.26
36年目	R 19	0.95260	0.96384	0.99870	0.96240	2%	0.4533	101.80	30.16	5.68	14.21	52.25	34.67	0.14	0.22	0.44	0.81	0.23	0.84	0.73	52.00	43.26
37年目	R 20	0.95257	0.96299	0.99870	0.96235	2%	0.4143	101.80	30.01	5.47	14.19	52.09	33.14	0.11	0.22	0.44	0.80	0.13	0.84	0.73	53.00	43.26
38年目	R 21	0.95254	0.96214	0.99870	0.96230	2%	0.3753	101.80	29.86	5.26	14.17	51.93	31.61	0.08	0.22	0.44	0.79	0.03	0.84	0.73	54.00	43.26
39年目	R 22	0.95251	0.96129	0.99870	0.96225	2%	0.3363	101.80	29.71	5.05	14.15	51.77	30.08	0.05	0.22	0.44	0.78	0.03	0.84	0.73	55.00	43.26
供用開始(40年目)	R 23	0.95248	0.96044	0.99870	0.96220	2%	0.2973	101.80	29.56	4.84	14.13	51.61	28.55	0.02	0.22	0.44	0.77	0.03	0.84	0.73	56.00	43.26
41年目	R 24	0.95245	0.95959	0.99870	0.96215	2%	0.2583	101.80	29.41	4.63	14.11	51.45	27.02	0.01	0.22	0.44	0.76	0.03	0.84	0.73	57.00	43.26
42年目	R 25	0.95242	0.95874	0.99870	0.96210	2%	0.2193	101.80	29.26	4.42	14.09	51.29	25.49	0.00	0.22	0.44	0.75	0.03	0.84	0.73	58.00	43.26
供用開始(43年目)	R 26	0.95239	0.95789	0.99870	0.96205	2%	0.1803	101.80	29.11	4.21	14.07	51.13	23.96	0.00	0.22	0.44	0.74	0.03	0.84	0.73	59.00	43.26
44年目	R 27	0.95236	0.95704	0.99870	0.96200	2%	0.1413	101.80	28.96	4.00	14.05	50.97	22.43	0.00	0.22	0.44	0.73	0.03	0.84	0.73	60.00	43.26
45年目	R 28	0.95233	0.95619	0.99870	0.96195	2%	0.1023	101.80	28.81	3.79	14.03	50.81	20.90	0.00	0.22	0.44	0.72	0.03	0.84	0.73	61.00	43.26
46年目	R 29	0.95230	0.95534	0.99870	0.96190	2%																

便益の現在価値算定表

箇所名:北海道横断自動車道(網走線) 本別JCT~網走

年次	年度 (基準年)	R5	総走行台キロの年次別伸び率 (北海道ブロック)				社会的 割引率	割引率 (A)	GDP デフレータ	走行時間短縮便益(億円)				走行経費減少便益(億円)				事故減少便益(億円)		合計 (億円)			
			乗用車類	小型貨物	普通貨物	全車				乗用車類	小型貨物	普通貨物	①計	現在価値 (1)×(A)	乗用車類	小型貨物	普通貨物	②計	現在価値 (2)×(A)	③	現在価値 (3)×(A)	便益合計 (1+2+3)	現在価値 (1+2+3)×(A)
供用開始年次	H 13	1.00477	0.97462	0.97154	0.99634	4%	2.3699	109.40	4.82	1.62	2.65	9.09	20.05	0.78	0.22	0.47	1.47	3.23	0.31	0.69	10.87	23.98	
1年目	H 14	1.00803	0.97720	0.97395	0.99960	4%	2.2788	107.60	4.85	1.58	2.58	9.00	19.40	0.78	0.21	0.46	1.45	3.13	0.31	0.68	10.76	23.21	
2年目	H 15	0.98119	0.96921	0.96690	0.98933	4%	2.1911	106.10	4.88	1.54	2.51	8.94	18.79	0.79	0.20	0.45	1.44	3.03	0.31	0.66	10.69	22.47	
供用開始(3年目)	H 16	0.98873	0.95725	0.95569	0.99551	4%	2.1068	105.00	12.32	2.49	4.18	18.98	38.78	0.78	0.20	0.43	1.38	3.52	0.31	0.67	13.38	27.44	
4年目	H 17	0.95398	0.95904	0.99176	0.95871	4%	2.0258	103.70	12.18	2.38	3.98	18.55	36.89	0.78	0.21	0.44	1.41	3.44	0.64	0.66	13.22	26.65	
供用開始(5年目)	H 18	0.96105	0.96660	1.00122	0.96624	4%	1.9479	103.00	14.73	3.59	5.58	23.91	46.02	0.78	0.21	0.47	1.47	3.18	0.94	1.81	29.61	57.01	
6年目	H 19	0.93682	0.94276	0.97826	0.94238	4%	1.8730	102.10	14.16	3.47	5.59	23.22	43.36	0.78	0.21	0.47	1.47	3.03	0.91	1.70	28.75	53.69	
7年目	H 20	0.95463	0.96729	0.99943	0.96096	4%	1.8009	101.60	13.26	3.27	5.47	22.00	39.70	0.78	0.21	0.47	1.47	2.90	0.86	1.54	27.24	49.15	
8年目	H 21	0.94893	0.95625	0.99632	0.95578	4%	1.7317	100.30	12.66	3.14	5.47	21.27	37.39	0.81	0.22	0.49	1.42	2.82	0.82	1.45	26.32	46.26	
9年目	H 22	1.01616	1.03289	0.98374	1.01555	4%	1.6651	98.60	12.01	3.01	5.45	20.47	35.19	0.81	0.22	0.49	1.42	2.73	0.81	1.35	25.31	43.52	
10年目	H 23	1.04134	1.05759	1.01883	1.04074	4%	1.6010	97.20	12.21	3.11	5.41	20.73	34.75	0.78	0.22	0.48	1.41	2.69	0.80	1.34	25.64	42.99	
11年目	H 24	1.01834	1.03335	0.99677	1.01778	4%	1.5395	96.40	12.71	3.29	5.51	21.51	34.97	0.78	0.24	0.48	1.40	2.57	0.83	1.35	26.61	43.26	
供用開始(12年目)	H 25	1.00898	1.02903	0.98802	1.00845	4%	1.4802	96.40	24.30	6.69	11.33	42.32	66.15	0.77	0.24	0.48	1.40	2.50	1.10	1.79	2.80	51.15	79.96
13年目	H 26	1.02076	1.03423	0.99997	1.02024	4%	1.4233	98.70	24.52	6.85	11.19	42.56	62.48	0.72	0.24	0.47	1.42	2.48	1.09	1.81	2.65	51.44	75.52
20年目	H 27	0.95646	0.97919	0.99872	0.96346	4%	1.3686	100.20	25.03	7.08	11.19	43.30	60.21	0.81	0.26	0.49	1.42	2.36	1.02	1.84	2.56	52.35	72.79
供用開始(15年目)	H 28	0.95644	0.97874	0.99872	0.96341	4%	1.3159	100.20	29.51	8.19	12.88	50.57	67.61	0.92	0.25	0.48	1.41	2.30	1.08	1.93	2.50	51.59	72.34
16年目	H 29	0.95642	0.97828	0.99872	0.96337	4%	1.2653	100.50	29.37	8.01	12.86	50.24	64.40	0.88	0.25	0.48	1.41	2.29	1.08	1.93	2.50	51.59	72.34
供用開始(17年目)	H 30	0.95540	0.97780	0.99872	0.96333	4%	1.2167	100.40	33.02	9.71	14.58	57.32	70.71	0.72	0.26	0.49	1.42	2.28	1.03	1.93	2.54	51.70	72.65
18年目	R 1	0.95538	0.97730	0.99872	0.96328	4%	1.1699	101.20	32.87	9.50	14.56	56.93	67.00	0.69	0.27	0.49	1.42	2.25	1.03	1.93	2.53	51.97	72.96
19年目	R 2	0.95536	0.97677	0.99872	0.96324	4%	1.1249	101.80	32.72	9.28	14.54	56.54	63.54	0.66	0.27	0.49	1.42	2.23	1.03	1.93	2.52	52.23	73.27
20年目	R 3	0.95534	0.97622	0.99871	0.96318	4%	1.0816	101.80	32.57	9.05	14.52	56.16	60.74	0.63	0.27	0.49	1.42	2.21	1.03	1.93	2.51	52.52	73.58
21年目	R 4	0.95531	0.97564	0.99871	0.96314	4%	1.0400	101.80	32.42	8.85	14.50	55.77	58.00	0.60	0.27	0.49	1.42	2.19	1.03	1.93	2.50	52.81	73.89
22年目	R 5	0.95529	0.97503	0.99871	0.96310	4%	1.0000	101.80	32.27	8.64	14.48	55.39	55.39	0.56	0.27	0.49	1.42	2.17	1.03	1.93	2.49	53.10	74.20
23年目	R 6	0.95527	0.97439	0.99871	0.96305	4%	0.9601	101.80	32.11	8.42	14.47	55.00	54.46	0.53	0.27	0.49	1.42	2.15	1.03	1.93	2.48	53.41	74.51
24年目	R 7	0.95525	0.97372	0.99871	0.96300	4%	0.9203	101.80	31.96	8.20	14.45	54.61	53.54	0.50	0.27	0.49	1.42	2.13	1.03	1.93	2.47	53.71	74.82
25年目	R 8	0.95523	0.97321	0.99871	0.96295	4%	0.8796	101.80	31.81	7.99	14.43	54.23	52.63	0.47	0.27	0.49	1.42	2.11	1.03	1.93	2.46	54.01	75.13
供用開始(26年目)	R 9	0.95520	0.97276	0.99870	0.96290	4%	0.8390	101.80	31.66	7.78	14.41	53.85	51.74	0.44	0.27	0.49	1.42	2.09	1.03	1.93	2.45	54.30	75.44
27年目	R 10	0.95518	0.97241	0.99870	0.96285	4%	0.7983	101.80	31.51	7.57	14.39	53.47	50.85	0.41	0.27	0.49	1.42	2.07	1.03	1.93	2.44	54.60	75.75
28年目	R 11	0.95516	0.97206	0.99870	0.96280	4%	0.7576	101.80	31.36	7.36	14.37	53.09	49.96	0.38	0.27	0.49	1.42	2.05	1.03	1.93	2.43	54.91	76.06
29年目	R 12	0.95514	0.97171	0.99870	0.96275	4%	0.7169	101.80	31.21	7.15	14.35	52.71	49.07	0.35	0.27	0.49	1.42	2.03	1.03	1.93	2.42	55.22	76.37
30年目	R 13	0.95512	0.97136	0.99870	0.96270	4%	0.6762	101.80	31.06	6.94	14.33	52.33	48.18	0.32	0.27	0.49	1.42	2.01	1.03	1.93	2.41	55.53	76.68
供用開始(31年目)	R 14	0.95510	0.97101	0.99870	0.96265	4%	0.6355	101.80	30.91	6.73	14.31	51.95	47.29	0.29	0.27	0.49	1.42	2.00	1.03	1.93	2.40	55.84	76.99
32年目	R 15	0.95508	0.97066	0.99870	0.96260	4%	0.5948	101.80	30.76	6.52	14.29	51.57	46.40	0.26	0.27	0.49	1.42	1.98	1.03	1.93	2.39	56.15	77.30
33年目	R 16	0.95506	0.97031	0.99870	0.96255	4%	0.5541	101.80	30.61	6.31	14.27	51.19	45.51	0.23	0.27	0.49	1.42	1.97	1.03	1.93	2.38	56.46	77.61
34年目	R 17	0.95504	0.97000	0.99870	0.96250	4%	0.5134	101.80	30.46	6.10	14.25	50.81	44.62	0.20	0.27	0.49	1.42	1.96	1.03	1.93	2.37	56.77	77.92
35年目	R 18	0.95502	0.96969	0.99870	0.96245	4%	0.4727	101.80	30.31	5.89	14.23	50.43	43.73	0.17	0.27	0.49	1.42	1.95	1.03	1.93	2.36	57.08	78.23
36年目	R 19	0.95500	0.96938	0.99870	0.96240	4%	0.4320	101.80	30.16	5.68	14.21	50.05	42.84	0.14	0.27	0.49	1.42	1.94	1.03	1.93	2.35	57.39	78.54
37年目	R 20	0.95498	0.96907	0.99870	0.96235	4%	0.3913	101.80	30.01	5.47	14.19	49.67	41.95	0.11	0.27	0.49	1.42	1.93	1.03	1.93	2.34	57.70	78.85
38年目	R 21	0.95496	0.96876	0.99870	0.96230	4%	0.3506	101.80	29.86	5.26	14.17	49.29	41.06	0.08	0.27	0.49	1.42	1.92	1.03	1.93	2.33	58.01	79.16
39年目	R 22	0.95494	0.96845	0.99870	0.96225	4%	0.3099	101.80	29.71	5.05	14.15	48.91	40.17	0.05	0.27	0.49	1.42	1.91	1.03	1.93	2.32	58.32	79.47
40年目	R 23	0.95492	0.96814	0.99870	0.96220	4%	0.2692	101.80	29.56	4.84	14.13	48.53	39.28	0.02	0.27	0.49	1.42	1.90	1.03	1.93	2.31	58.63	79.78
41年目	R 24	0.95490	0.96783	0.99870	0.96215	4%	0.2285	101.80	29.41	4.63	14.11	48.15	38.39	0.00	0.27	0.49	1.42	1.89	1.03	1.93	2.30	58.94	80.09
42年目	R 25	0.95488	0.96752	0.99870	0.96210	4%	0.1878	101.80	29.26	4.42	14.09	47.77	37.50	0.00	0.27	0.49	1.42	1.88	1.03	1.93	2.29	59.25	80.40
供用開始(43年目)	R 26	0.95486	0.96721	0.99870	0.96205	4%	0.1471	101.80	29.11	4.21	14.07	47.39	36.61	0.00	0.27	0.49	1.42	1.87	1.03	1.93	2.28	59.56	80.71
44年目	R 27	0.95484	0.96690	0.99870	0.96200	4%	0.1064	101.80	28.96	4.00	14.05	47.01	35.72	0.00	0.27	0.49	1.42	1.86	1.03	1.93	2.27	59.87	81.02
45年目																							

## 道路ネットワークの防災機能の向上効果計測の結果

路線名	事業名	延長	事業種別	現拡・BP・その他の別	事業主体
北海道横断自動車道 (網走線)	本別JCT～網走	L=145.0Km	二次改築	B P	北海道開発局

## ① 期待所要時間

主な拠点ペア		期待所要時間(分)			
		現状ネットワーク		将来ネットワーク	
支援拠点	被災拠点	通常時	災害時	通常時	災害時
帯広市役所	網走市役所	190.0	199.9	171.5	172.1
網走市役所	美幌町役場	34.3	44.2	29.2	30.3
網走市役所	大空町役場	19.1	57.1	14.0	14.0

## ② 脆弱度・評価レベル

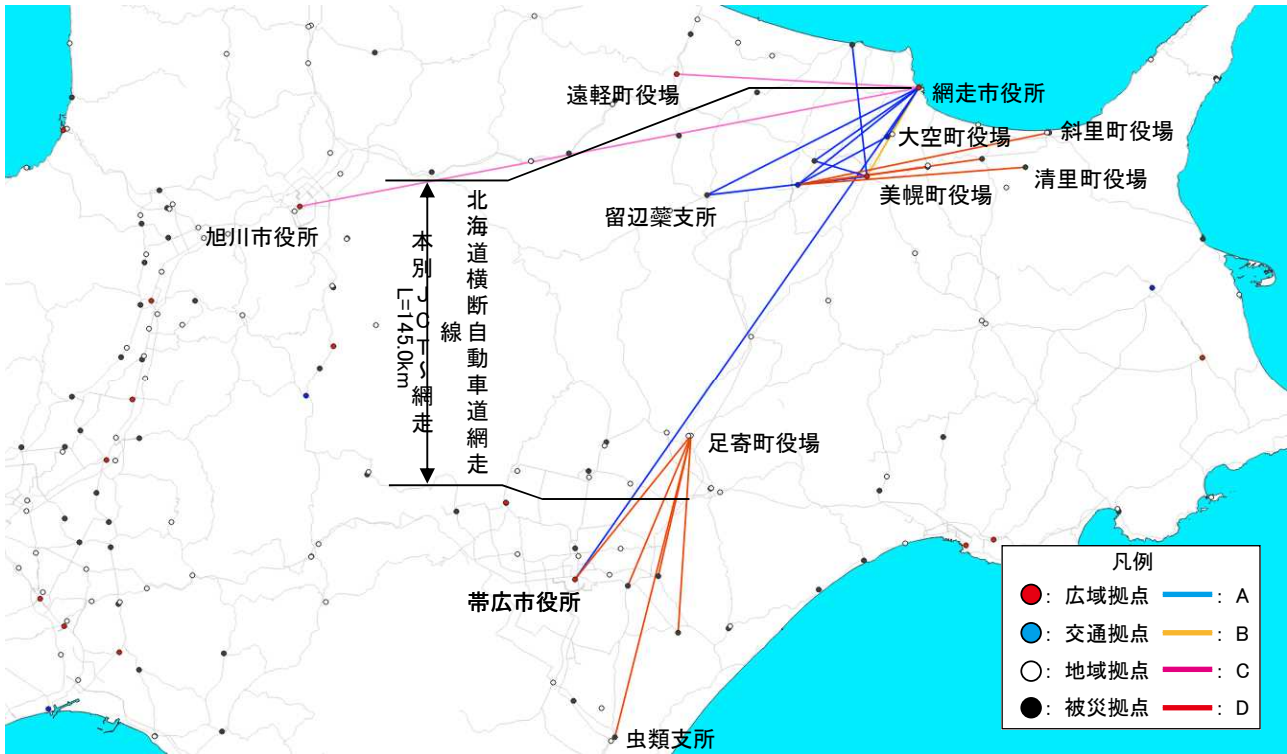
主な拠点ペア		整備なし		整備あり	
		脆弱度	評価ランク	脆弱度	評価ランク
帯広市役所	網走市役所	0.05	B	0.00	A
網走市役所	美幌町役場	0.23	B	0.04	B
網走市役所	大空町役場	0.67	C	0.00	A
平均 ※その他、19ペアを含む		0.58	C	0.47	C

## ③ 改善度

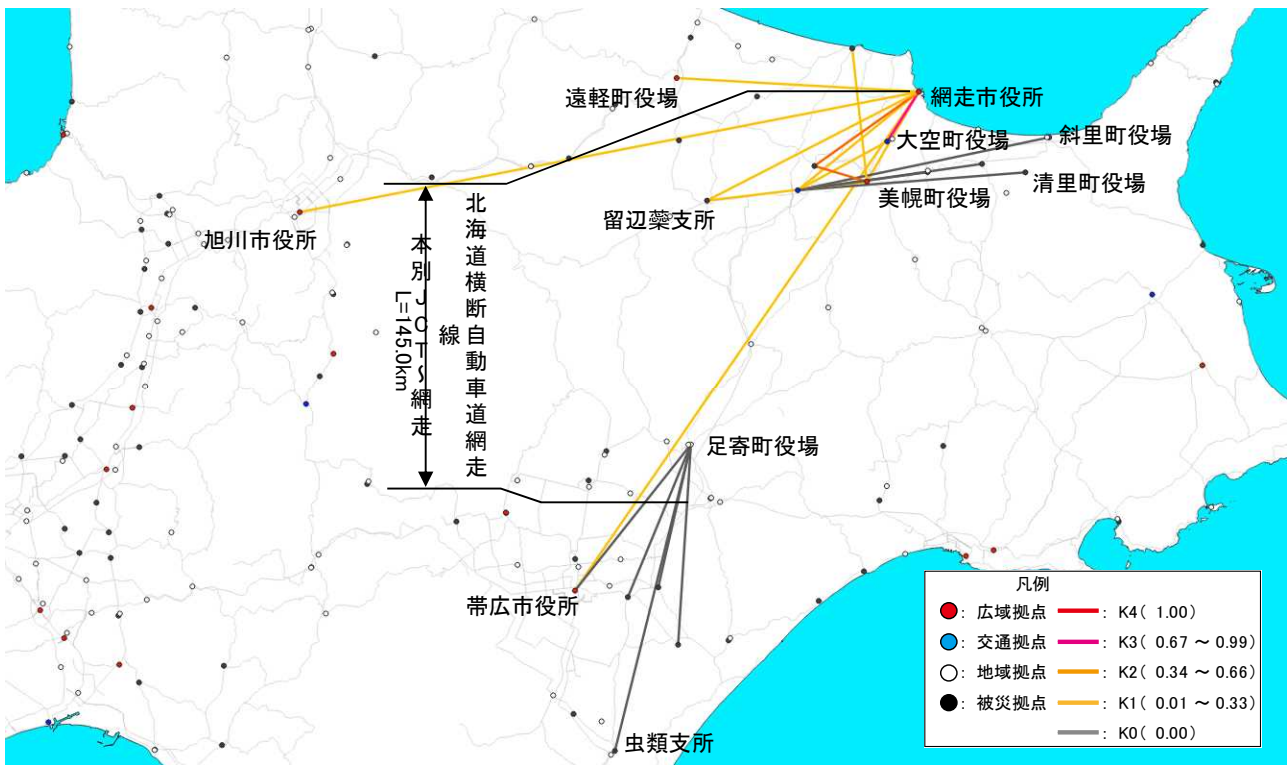
主な拠点ペア		改善度	
		通常時	災害時
帯広市役所	網走市役所	0.10	0.14
網走市役所	美幌町役場	0.15	0.31
網走市役所	大空町役場	0.27	0.75
平均 ※その他、19ペアを含む		0.11	0.17

# 事業名:北海道横断自動車道(網走線) 本別JCT~網走

## (1) 脆弱度 (整備後)



## (2) 改善度 (災害時)





# 災害危険箇所毎の脆弱度の変化

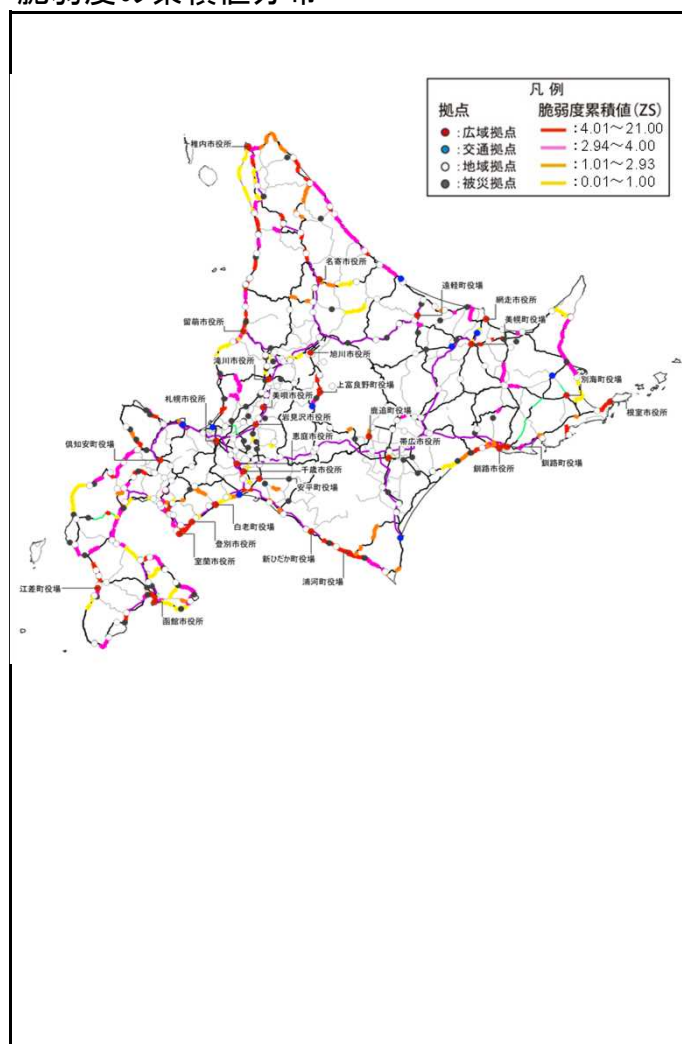
事業名:北海道横断自動車道(網走線) 本別JCT~網走

道路整備によって 影響を受ける拠点ペア		整備なし			整備あり		
		① 拠点ペアの 脆弱度	② 災害危険 区間の延 長※1	③=①×② 累積脆弱度※2	④ 拠点ペアの 脆弱度	⑤ 災害危険 区間の延 長※2	⑥=④×⑤ 累積脆弱度※ 2
主な 拠点 ペア	帯広市役所	網走市役所	0.05	2.70	0.14	0.00	0.00
	網走市役所	美幌町役場	0.23	2.70	0.62	0.04	0.08
	網走市役所	大空町役場	0.67	0.71	0.47	0.00	0.00
その他の拠点ペア				22.96			19.37
累積脆弱度の合計				24.19			19.45

※1 各拠点間を結ぶ最短経路のうち、災害危険箇所が存在するリンク延長(km)

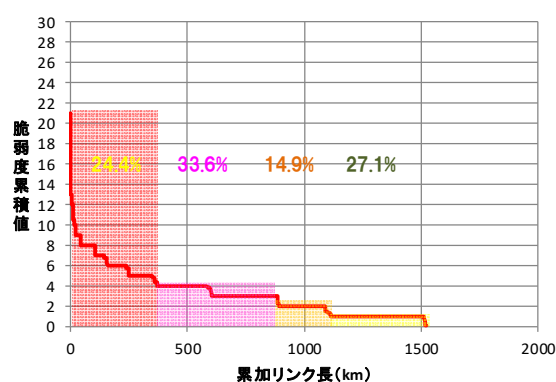
※2 道路整備によって影響を受ける拠点ペアの脆弱度と災害危険区間の延長の積(km)

## 脆弱度の累積値分布

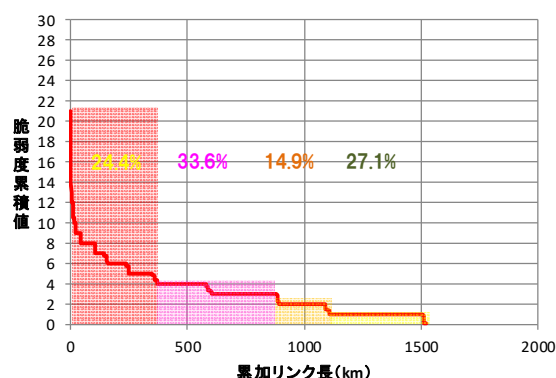


## 累積脆弱度の変化

【整備なし】



【整備あり】



※凡例の閾値は、「整備なし」のケースにおいて、脆弱度累積値を有するリンクを対象に、値が大きい方から並べた上で、累加リンク延長を4等分した際の境界値を基に設定。



## 費用便益分析の結果

路線名	事業名	延長	事業種別	現拡・BP・その他の別
一般国道39号	女満別空港網走道路 (女満別空港～網走呼人)	L=10.9Km	二次改築	BP

計画交通量 (台/日)	車線数	事業主体
11,100～12,400	2	北海道開発局

## ① 費用

	事業費	維持管理費	更新費	合計
基準年	令和5年度			
単純合計	519億円	57億円		576億円
基準年における 現在価値(C)	364億円	13億円		377億円

## ② 便益

	走行時間 短縮便益	走行経費 減少便益	交通事故 減少便益	合計
基準年	令和5年度			
供用年	令和23年度			
単年便益 (初年便益)	33億円	4.4億円	1.4億円	39億円
基準年における 現在価値(B)	325億円	43億円	13億円	381億円

③ 結果

費用便益比(B / C)	1.01	[参考] 1.7 [2%]	[参考] 2.2 [1%]
経済的純現在価値(B - C)	4.1億円	[参考] 298億円 [2%]	[参考] 589億円 [1%]
経済的内部収益率(EIRR)	4.0%		

※[ ]内は社会的割引率

注)費用及び便益の合計は、表示桁数の関係で計算値と一致しないことがある。

④ 感度分析

変動要因	基準値	変動ケース	費用便益比(B/C)
交通量	11,100~12,400	±10%	0.9~1.1
事業費	519億円	±10%	0.9~1.1
事業期間	17年	±20%	0.9~1.1

## 交通状況の変化

事業名:女満別空港網走道路(女満別空港～網走呼人)

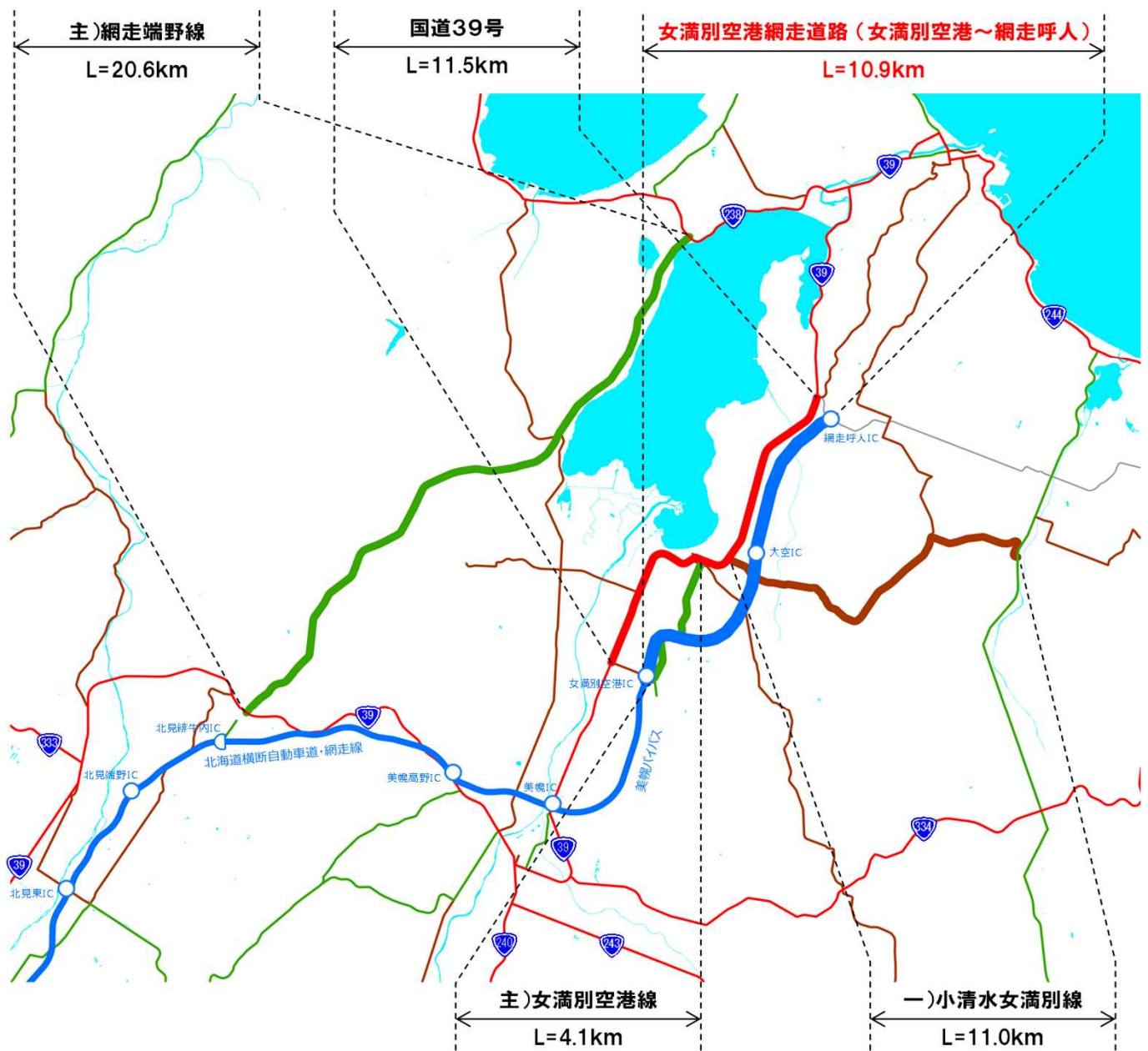
(推計時点 R22年)

			整備なし(A)	整備あり(B)	
①新設・改築道路 [バイパス等] 10.9km	交通量	[台/日]	0	11,900	
	走行時間	[分]	0.0	8.5	
	走行時間費用	[億円/年]	0.00	20.72	
②主な 周辺道路	現道: 国道39号 11.5km	交通量	[台/日]	6,300	1,700
		走行時間	[分]	20.9	18.0
		走行時間費用	[億円/年]	27.68	5.88
	主)女満別 空港線 4.1km	交通量	[台/日]	10,600	2,600
		走行時間	[分]	8.2	6.6
		走行時間費用	[億円/年]	17.57	3.37
	主)網走 端野線 20.6km	交通量	[台/日]	2,300	1,400
		走行時間	[分]	31.5	29.9
		走行時間費用	[億円/年]	14.92	8.32
	一)小清水 女満別線 11.0km	交通量	[台/日]	2,400	700
		走行時間	[分]	18.1	16.9
		走行時間費用	[億円/年]	8.95	2.72
③その他道路合計 26,382.7km	走行時間費用	[億円/年]	20,677.41	20,672.46	

			走行時間費用 整備なし(A)	走行時間費用 整備あり(B)	走行時間短縮便益 (A - B)
合計: 26,440.8km	走行時間短縮便益	[億円/年]	20,746.53	20,713.47	33.05

事業名：女満別空港網走道路（女満別空港～網走呼人）

【 図面(①、②)に該当する道路を明示すること)】



# 費用便益分析の条件

事業名: 女満別空港網走道路(女満別空港～網走呼人)

(2)

項目		チェック欄	
算出マニュアル	費用便益分析マニュアル (令和5年12月 国土交通省 道路局 都市局)	<input checked="" type="checkbox"/>	
	その他	<input type="checkbox"/>	
分析の基本的事項	分析対象期間	50年間	
	社会的割引率	4%	
	比較のための参考とすべき値	2%・1%	
	基準年次	令和5年	
交通流の推計時点	1時点のみ推計	<input checked="" type="checkbox"/> (R22)	
	複数時点での推計	<input type="checkbox"/>	
推計の状況	整備の有無それぞれで交通流を推計	<input checked="" type="checkbox"/>	
	整備の有無のいずれかのみ推計	<input type="checkbox"/> 有 <input type="checkbox"/> 無	
	いずれかのみ の推計の場合	いずれかのみ の推計とした理由を記載	
推計に用いたOD表	全国道路・街路交通情勢調査をベースとした自動車OD表 (三段階推定法)	<input checked="" type="checkbox"/> (H27調査)	
	パーソントリップ調査をベースとした自動車OD表 (四段階推定法)	<input type="checkbox"/>	
	その他( )	<input type="checkbox"/>	
開発交通量の考慮	無	<input checked="" type="checkbox"/>	
	有	<input type="checkbox"/>	
	有の場合のみ	考慮した開発交通量(トリップ数) ( )台トリップ/日 考慮した理由を記載	
交通流推計	Q-V式を用いた配分	<input type="checkbox"/>	
	転換率式を用いた配分	<input type="checkbox"/>	
	Q-V式と転換率式の併用による配分	<input checked="" type="checkbox"/>	
	均衡配分(リンクパフォーマンス関数を用いた配分)	<input type="checkbox"/>	
	簡易手法	<input type="checkbox"/>	
	簡易手法の 採択理由	小規模事業である	<input type="checkbox"/>
		山間部海岸部で併行道路が少ない	<input type="checkbox"/>
	その他( )		
簡易手法の考え方(将来交通量の設定方法等)			
速度設定の 考え方	各回の配分終了時の速度を交通量でウェイト付け して設定	<input checked="" type="checkbox"/>	
	採用理由を記載	交通容量未満・以上の路線が混在した配分結果となっているため、便益算出においては速度差の生ずる加重平均速度を用いた。	
	最終配分の速度	<input type="checkbox"/>	
	採用理由を記載		
その他( )	<input type="checkbox"/>		

事業名: 女満別空港網走道路(女満別空港～網走呼人)

(3)

項目		チェック欄		
便益の算定	休日交通の影響	考慮しない	<input checked="" type="checkbox"/>	
		考慮する	<input type="checkbox"/>	
		考慮する場合のみ	面的に考慮	<input type="checkbox"/>
			対象路線のみ考慮	<input type="checkbox"/>
			採用した休日係数	( )%
	休日係数を考慮した理由および採用した休日係数の考え方を記載			
	災害等による通行止めの影響	考慮しない	<input checked="" type="checkbox"/>	
		考慮する	<input type="checkbox"/>	
		考慮する場合のみ	採用した通行止め日数	( )日
			採用した通行止め日数の考え方を記載	
とり止め交通を考慮する		<input type="checkbox"/>		
とり止め交通を考慮しない場合はその理由、考慮した場合はその考え方を記載				
冬期交通の影響	考慮しない	<input type="checkbox"/>		
	考慮する	<input checked="" type="checkbox"/>		
	考慮する場合のみ	採用した冬期日数	(111)日	
		採用した冬期日数の考え方を記載 当該地域の直近3か年(令和2年～令和4年)における最低気温0℃以下かつ積雪1cm以上を満たす日数とし、111日と設定		
		冬期の走行速度と交通容量の関係 設定の考え方を記載 Vmax、Vminについて低減		
交通流推計の時点以外の便益の算定	ブロック別・車種別走行台キロの伸び率による設定	<input checked="" type="checkbox"/>		
	その他 ( )	<input type="checkbox"/>		
車種別時間価値原単位	費用便益分析マニュアルの値を使用	<input checked="" type="checkbox"/>		
	独自に設定した値を使用	<input type="checkbox"/>		
車種別走行経費原単位	費用便益分析マニュアルの値を使用	<input checked="" type="checkbox"/>		
	独自に設定した値を使用	<input type="checkbox"/>		
交通事故減少便益算定	中央分離帯の有無を考慮	<input type="checkbox"/>		
	中央分離帯の有無を考慮しない	<input checked="" type="checkbox"/>		
走行時間短縮・走行経費減少・交通事故減少以外の便益	考慮しない	<input checked="" type="checkbox"/>		
	考慮する	<input type="checkbox"/>		
その他				





## 費用の現在価値算定表

維持管理費の単純単価の算出(消費税相当額含む)

箇所名:一般国道39号 女満別空港網走道路(女満別空港～網走呼人)

年次	年度	社会的 割引率	割引率	GDP デフレーター	事業費(億円)		維持管理費(億円)		更新費(億円)		
					単純価値	現在価値	単純価値	現在価値	単純価値	現在価値	
									0.116	10.9	1.26
-17年目	R 6	4%	0.9615	101.80	0.91	0.87					
-16年目	R 7	4%	0.9246	101.80	4.42	4.09					
-15年目	R 8	4%	0.8890	101.80	5.18	4.60					
-14年目	R 9	4%	0.8548	101.80	8.60	7.35					
-13年目	R 10	4%	0.8219	101.80	43.98	36.15					
-12年目	R 11	4%	0.7903	101.80	64.28	50.80					
-11年目	R 12	4%	0.7599	101.80	66.71	50.70					
-10年目	R 13	4%	0.7307	101.80	68.80	50.27					
- 9年目	R 14	4%	0.7026	101.80	59.97	42.13					
- 8年目	R 15	4%	0.6756	101.80	44.64	30.16					
- 7年目	R 16	4%	0.6496	101.80	24.59	15.97					
- 6年目	R 17	4%	0.6246	101.80	14.15	8.84					
- 5年目	R 18	4%	0.6006	101.80	14.15	8.50					
- 4年目	R 19	4%	0.5775	101.80	25.52	14.74					
- 3年目	R 20	4%	0.5553	101.80	33.24	18.46					
- 2年目	R 21	4%	0.5339	101.80	20.60	11.00					
- 1年目	R 22	4%	0.5134	101.80	18.82	9.66					
供用開始年次	R 23	4%	0.4936	101.80			1.15	0.57			
1年目	R 24	4%	0.4746	101.80			1.15	0.54			
2年目	R 25	4%	0.4564	101.80			1.15	0.52			
3年目	R 26	4%	0.4388	101.80			1.15	0.50			
4年目	R 27	4%	0.4220	101.80			1.15	0.48			
5年目	R 28	4%	0.4057	101.80			1.15	0.46			
6年目	R 29	4%	0.3901	101.80			1.15	0.45			
7年目	R 30	4%	0.3751	101.80			1.15	0.43			
8年目	R 31	4%	0.3607	101.80			1.15	0.41			
9年目	R 32	4%	0.3468	101.80			1.15	0.40			
10年目	R 33	4%	0.3335	101.80			1.15	0.38			
11年目	R 34	4%	0.3207	101.80			1.15	0.37			
12年目	R 35	4%	0.3083	101.80			1.15	0.35			
13年目	R 36	4%	0.2965	101.80			1.15	0.34			
14年目	R 37	4%	0.2851	101.80			1.15	0.33			
15年目	R 38	4%	0.2741	101.80			1.15	0.31			
16年目	R 39	4%	0.2636	101.80			1.15	0.30			
17年目	R 40	4%	0.2534	101.80			1.15	0.29			
18年目	R 41	4%	0.2437	101.80			1.15	0.28			
19年目	R 42	4%	0.2343	101.80			1.15	0.27			
20年目	R 43	4%	0.2253	101.80			1.15	0.26			
21年目	R 44	4%	0.2166	101.80			1.15	0.25			
22年目	R 45	4%	0.2083	101.80			1.15	0.24			
23年目	R 46	4%	0.2003	101.80			1.15	0.23			
24年目	R 47	4%	0.1926	101.80			1.15	0.22			
25年目	R 48	4%	0.1852	101.80			1.15	0.21			
26年目	R 49	4%	0.1780	101.80			1.15	0.20			
27年目	R 50	4%	0.1712	101.80			1.15	0.20			
28年目	R 51	4%	0.1646	101.80			1.15	0.19			
29年目	R 52	4%	0.1583	101.80			1.15	0.18			
30年目	R 53	4%	0.1522	101.80			1.15	0.17			
31年目	R 54	4%	0.1463	101.80			1.15	0.17			
32年目	R 55	4%	0.1407	101.80			1.15	0.16			
33年目	R 56	4%	0.1353	101.80			1.15	0.15			
34年目	R 57	4%	0.1301	101.80			1.15	0.15			
35年目	R 58	4%	0.1251	101.80			1.15	0.14			
36年目	R 59	4%	0.1203	101.80			1.15	0.14			
37年目	R 60	4%	0.1157	101.80			1.15	0.13			
38年目	R 61	4%	0.1112	101.80			1.15	0.13			
39年目	R 62	4%	0.1069	101.80			1.15	0.12			
40年目	R 63	4%	0.1028	101.80			1.15	0.12			
41年目	R 64	4%	0.0989	101.80			1.15	0.11			
42年目	R 65	4%	0.0951	101.80			1.15	0.11			
43年目	R 66	4%	0.0914	101.80			1.15	0.10			
44年目	R 67	4%	0.0879	101.80			1.15	0.10			
45年目	R 68	4%	0.0845	101.80			1.15	0.10			
46年目	R 69	4%	0.0813	101.80			1.15	0.09			
47年目	R 70	4%	0.0781	101.80			1.15	0.09			
48年目	R 71	4%	0.0751	101.80			1.15	0.09			
49年目	R 72	4%	0.0722	101.80			1.15	0.08			
合計					514.47	363.99	57.27	12.63	0.00	0.00	
単純事業費計					518.55		57.27		0.00		

注1)事業費の投資パターンは、概略事業計画による値を採用したものであり、必ずしも全体の予算制約等を踏まえたものではない。

このため、毎年度の予算の状況や、用地・工事の進捗により、実際の事業展開とは異なることがある。

注2)評価対象期間最終年において、用地残存価値(割引後の用地費)を控除している。

## 費用の現在価値算定表

維持管理費の単純単価の算出(消費税相当額含む)

箇所名:一般国道39号 女満別空港網走道路(女満別空港～網走呼人)

年次	年度	社会的 割引率	割引率	GDP デフレーター	事業費(億円)		維持管理費(億円)		更新費(億円)		
					単純価値	現在価値	単純価値	現在価値	単純価値	現在価値	
									0.116	10.9	1.26
-17年目	R 6	2%	0.9804	101.80	0.91	0.89					
-16年目	R 7	2%	0.9612	101.80	4.42	4.25					
-15年目	R 8	2%	0.9423	101.80	5.18	4.88					
-14年目	R 9	2%	0.9238	101.80	8.60	7.95					
-13年目	R 10	2%	0.9057	101.80	43.98	39.83					
-12年目	R 11	2%	0.8880	101.80	64.28	57.08					
-11年目	R 12	2%	0.8706	101.80	66.71	58.08					
-10年目	R 13	2%	0.8535	101.80	68.80	58.72					
- 9年目	R 14	2%	0.8368	101.80	59.97	50.18					
- 8年目	R 15	2%	0.8203	101.80	44.64	36.62					
- 7年目	R 16	2%	0.8043	101.80	24.59	19.77					
- 6年目	R 17	2%	0.7885	101.80	14.15	11.15					
- 5年目	R 18	2%	0.7730	101.80	14.15	10.94					
- 4年目	R 19	2%	0.7579	101.80	25.52	19.34					
- 3年目	R 20	2%	0.7430	101.80	33.24	24.70					
- 2年目	R 21	2%	0.7284	101.80	20.60	15.01					
- 1年目	R 22	2%	0.7142	101.80	18.82	13.44					
供用開始年次	R 23	2%	0.7002	101.80			1.15	0.80			
1年目	R 24	2%	0.6864	101.80			1.15	0.79			
2年目	R 25	2%	0.6730	101.80			1.15	0.77			
3年目	R 26	2%	0.6598	101.80			1.15	0.76			
4年目	R 27	2%	0.6468	101.80			1.15	0.74			
5年目	R 28	2%	0.6342	101.80			1.15	0.73			
6年目	R 29	2%	0.6217	101.80			1.15	0.71			
7年目	R 30	2%	0.6095	101.80			1.15	0.70			
8年目	R 31	2%	0.5976	101.80			1.15	0.68			
9年目	R 32	2%	0.5859	101.80			1.15	0.67			
10年目	R 33	2%	0.5744	101.80			1.15	0.66			
11年目	R 34	2%	0.5631	101.80			1.15	0.65			
12年目	R 35	2%	0.5521	101.80			1.15	0.63			
13年目	R 36	2%	0.5412	101.80			1.15	0.62			
14年目	R 37	2%	0.5306	101.80			1.15	0.61			
15年目	R 38	2%	0.5202	101.80			1.15	0.60			
16年目	R 39	2%	0.5100	101.80			1.15	0.58			
17年目	R 40	2%	0.5000	101.80			1.15	0.57			
18年目	R 41	2%	0.4902	101.80			1.15	0.56			
19年目	R 42	2%	0.4806	101.80			1.15	0.55			
20年目	R 43	2%	0.4712	101.80			1.15	0.54			
21年目	R 44	2%	0.4619	101.80			1.15	0.53			
22年目	R 45	2%	0.4529	101.80			1.15	0.52			
23年目	R 46	2%	0.4440	101.80			1.15	0.51			
24年目	R 47	2%	0.4353	101.80			1.15	0.50			
25年目	R 48	2%	0.4268	101.80			1.15	0.49			
26年目	R 49	2%	0.4184	101.80			1.15	0.48			
27年目	R 50	2%	0.4102	101.80			1.15	0.47			
28年目	R 51	2%	0.4022	101.80			1.15	0.46			
29年目	R 52	2%	0.3943	101.80			1.15	0.45			
30年目	R 53	2%	0.3865	101.80			1.15	0.44			
31年目	R 54	2%	0.3790	101.80			1.15	0.43			
32年目	R 55	2%	0.3715	101.80			1.15	0.43			
33年目	R 56	2%	0.3642	101.80			1.15	0.42			
34年目	R 57	2%	0.3571	101.80			1.15	0.41			
35年目	R 58	2%	0.3501	101.80			1.15	0.40			
36年目	R 59	2%	0.3432	101.80			1.15	0.39			
37年目	R 60	2%	0.3365	101.80			1.15	0.39			
38年目	R 61	2%	0.3299	101.80			1.15	0.38			
39年目	R 62	2%	0.3234	101.80			1.15	0.37			
40年目	R 63	2%	0.3171	101.80			1.15	0.36			
41年目	R 64	2%	0.3109	101.80			1.15	0.36			
42年目	R 65	2%	0.3048	101.80			1.15	0.35			
43年目	R 66	2%	0.2988	101.80			1.15	0.34			
44年目	R 67	2%	0.2929	101.80			1.15	0.34			
45年目	R 68	2%	0.2872	101.80			1.15	0.33			
46年目	R 69	2%	0.2816	101.80			1.15	0.32			
47年目	R 70	2%	0.2761	101.80			1.15	0.32			
48年目	R 71	2%	0.2706	101.80			1.15	0.31			
49年目	R 72	2%	0.2653	101.80			1.15	0.30			
合計					514.47	431.75	57.27	25.71	0.00	0.00	
単純事業費計					518.55		57.27		0.00		

注1)事業費の投資パターンは、概略事業計画による値を採用したものであり、必ずしも全体の予算制約等を踏まえたものではない。

このため、毎年度の予算の状況や、用地・工事の進捗により、実際の事業展開とは異なることがある。

注2)評価対象期間最終年において、用地残存価値(割引後の用地費)を控除している。

## 費用の現在価値算定表

維持管理費の単純単価の算出(消費税相当額含む)

箇所名:一般国道39号 女満別空港網走道路(女満別空港～網走呼人)

年次	年度	社会的 割引率	割引率	GDP デフレーター	事業費(億円)		維持管理費(億円)		更新費(億円)		
					単純価値	現在価値	単純価値	現在価値	単純価値	現在価値	
									0.116	10.9	1.26
-17年目	R 6	1%	0.9901	101.80	0.91	0.90					
-16年目	R 7	1%	0.9803	101.80	4.42	4.33					
-15年目	R 8	1%	0.9706	101.80	5.18	5.03					
-14年目	R 9	1%	0.9610	101.80	8.60	8.27					
-13年目	R 10	1%	0.9515	101.80	43.98	41.85					
-12年目	R 11	1%	0.9420	101.80	64.28	60.55					
-11年目	R 12	1%	0.9327	101.80	66.71	62.22					
-10年目	R 13	1%	0.9235	101.80	68.80	63.54					
- 9年目	R 14	1%	0.9143	101.80	59.97	54.83					
- 8年目	R 15	1%	0.9053	101.80	44.64	40.41					
- 7年目	R 16	1%	0.8963	101.80	24.59	22.04					
- 6年目	R 17	1%	0.8874	101.80	14.15	12.55					
- 5年目	R 18	1%	0.8787	101.80	14.15	12.43					
- 4年目	R 19	1%	0.8700	101.80	25.52	22.20					
- 3年目	R 20	1%	0.8613	101.80	33.24	28.63					
- 2年目	R 21	1%	0.8528	101.80	20.60	17.57					
- 1年目	R 22	1%	0.8444	101.80	18.82	15.89					
供用開始年次	R 23	1%	0.8360	101.80			1.15	0.96			
1年目	R 24	1%	0.8277	101.80			1.15	0.95			
2年目	R 25	1%	0.8195	101.80			1.15	0.94			
3年目	R 26	1%	0.8114	101.80			1.15	0.93			
4年目	R 27	1%	0.8034	101.80			1.15	0.92			
5年目	R 28	1%	0.7954	101.80			1.15	0.91			
6年目	R 29	1%	0.7876	101.80			1.15	0.90			
7年目	R 30	1%	0.7798	101.80			1.15	0.89			
8年目	R 31	1%	0.7720	101.80			1.15	0.88			
9年目	R 32	1%	0.7644	101.80			1.15	0.88			
10年目	R 33	1%	0.7568	101.80			1.15	0.87			
11年目	R 34	1%	0.7493	101.80			1.15	0.86			
12年目	R 35	1%	0.7419	101.80			1.15	0.85			
13年目	R 36	1%	0.7346	101.80			1.15	0.84			
14年目	R 37	1%	0.7273	101.80			1.15	0.83			
15年目	R 38	1%	0.7201	101.80			1.15	0.82			
16年目	R 39	1%	0.7130	101.80			1.15	0.82			
17年目	R 40	1%	0.7059	101.80			1.15	0.81			
18年目	R 41	1%	0.6989	101.80			1.15	0.80			
19年目	R 42	1%	0.6920	101.80			1.15	0.79			
20年目	R 43	1%	0.6852	101.80			1.15	0.78			
21年目	R 44	1%	0.6784	101.80			1.15	0.78			
22年目	R 45	1%	0.6717	101.80			1.15	0.77			
23年目	R 46	1%	0.6650	101.80			1.15	0.76			
24年目	R 47	1%	0.6584	101.80			1.15	0.75			
25年目	R 48	1%	0.6519	101.80			1.15	0.75			
26年目	R 49	1%	0.6454	101.80			1.15	0.74			
27年目	R 50	1%	0.6391	101.80			1.15	0.73			
28年目	R 51	1%	0.6327	101.80			1.15	0.72			
29年目	R 52	1%	0.6265	101.80			1.15	0.72			
30年目	R 53	1%	0.6203	101.80			1.15	0.71			
31年目	R 54	1%	0.6141	101.80			1.15	0.70			
32年目	R 55	1%	0.6080	101.80			1.15	0.70			
33年目	R 56	1%	0.6020	101.80			1.15	0.69			
34年目	R 57	1%	0.5961	101.80			1.15	0.68			
35年目	R 58	1%	0.5902	101.80			1.15	0.68			
36年目	R 59	1%	0.5843	101.80			1.15	0.67			
37年目	R 60	1%	0.5785	101.80			1.15	0.66			
38年目	R 61	1%	0.5728	101.80			1.15	0.66			
39年目	R 62	1%	0.5671	101.80			1.15	0.65			
40年目	R 63	1%	0.5615	101.80			1.15	0.64			
41年目	R 64	1%	0.5560	101.80			1.15	0.64			
42年目	R 65	1%	0.5504	101.80			1.15	0.63			
43年目	R 66	1%	0.5450	101.80			1.15	0.62			
44年目	R 67	1%	0.5396	101.80			1.15	0.62			
45年目	R 68	1%	0.5343	101.80			1.15	0.61			
46年目	R 69	1%	0.5290	101.80			1.15	0.61			
47年目	R 70	1%	0.5237	101.80			1.15	0.60			
48年目	R 71	1%	0.5185	101.80			1.15	0.59			
49年目	R 72	1%	0.5134	101.80			1.15	0.59			
合計					514.47	471.15	57.27	37.91	0.00	0.00	
単純事業費計					518.55		57.27		0.00		

注1)事業費の投資パターンは、概略事業計画による値を採用したものであり、必ずしも全体の予算制約等を踏まえたものではない。

このため、毎年度の予算の状況や、用地・工事の進捗により、実際の事業展開とは異なることがある。

注2)評価対象期間最終年において、用地残存価値(割引後の用地費)を控除している。

便益の現在価値算定表

箇所名：一般国道39号 女満別空港網走道路(女満別空港～網走呼人)

年次	年度 (基準年) R5	総走行台キロの年次別伸び率 (北海道ブロック)				社会的 割引率	割引率 (A)	GDP デフレータ	走行時間短縮便益(億円)				現在価値 ①×(A)	走行経費減少便益(億円)				現在価値 ②×(A)	事故減少便益(億円)		合 計 (億円)	
		乗用車類	小型貨物	普通貨物	全 車				乗用車類	小型貨物	普通貨物	① 計		乗用車類	小型貨物	普通貨物	② 計		③	現在価値 ③×(A)	便益合計 (①～③)	現在価値 割引率0.0%
供用開始年次	R 23	0.99124	0.99184	0.99934	0.99282	4%	0.4936	101.80	17.81	4.89	10.15	32.85	16.22	2.85	0.42	1.10	4.38	2.16	1.36	0.67	38.58	19.04
1年目	R 24	0.99116	0.99177	0.99934	0.99277	4%	0.4746	101.80	17.66	4.85	10.14	32.65	15.49	2.82	0.42	1.10	4.35	2.06	1.35	0.64	38.34	18.20
2年目	R 25	0.99108	0.99171	0.99934	0.99272	4%	0.4564	101.80	17.50	4.81	10.13	32.45	14.81	2.80	0.42	1.10	4.32	1.97	1.34	0.61	38.10	17.39
3年目	R 26	0.99100	0.99164	0.99934	0.99266	4%	0.4388	101.80	17.34	4.77	10.13	32.24	14.15	2.77	0.41	1.10	4.29	1.88	1.33	0.58	37.86	16.61
4年目	R 27	0.99092	0.99157	0.99934	0.99261	4%	0.4220	101.80	17.19	4.73	10.12	32.04	13.52	2.75	0.41	1.10	4.26	1.80	1.32	0.56	37.62	15.87
5年目	R 28	0.99084	0.99149	0.99934	0.99256	4%	0.4057	101.80	17.03	4.69	10.11	31.84	12.92	2.72	0.41	1.10	4.23	1.72	1.31	0.53	37.37	15.16
6年目	R 29	0.99075	0.99142	0.99933	0.99250	4%	0.3901	101.80	16.88	4.65	10.10	31.63	12.34	2.70	0.40	1.10	4.20	1.64	1.30	0.51	37.13	14.49
7年目	R 30	0.99067	0.99135	0.99933	0.99244	4%	0.3751	101.80	16.72	4.61	10.10	31.43	11.79	2.67	0.40	1.10	4.17	1.56	1.29	0.48	36.89	13.84
8年目	R 31	0.99058	0.99127	0.99933	0.99239	4%	0.3607	101.80	16.56	4.57	10.09	31.23	11.26	2.65	0.40	1.10	4.14	1.49	1.28	0.46	36.65	13.22
9年目	R 32	0.99049	0.99119	0.99933	0.99233	4%	0.3468	101.80	16.41	4.53	10.08	31.03	10.76	2.62	0.39	1.10	4.11	1.43	1.27	0.44	36.41	12.63
10年目	R 33	0.99040	0.99112	0.99933	0.99227	4%	0.3335	101.80	16.25	4.49	10.08	30.82	10.28	2.60	0.39	1.10	4.08	1.36	1.26	0.42	36.17	12.06
11年目	R 34	0.99031	0.99104	0.99933	0.99221	4%	0.3207	101.80	16.10	4.45	10.07	30.62	9.82	2.57	0.38	1.10	4.05	1.30	1.25	0.40	35.93	11.52
12年目	R 35	0.99021	0.99096	0.99933	0.99215	4%	0.3083	101.80	15.94	4.41	10.06	30.42	9.38	2.55	0.38	1.09	4.03	1.24	1.24	0.38	35.68	11.00
13年目	R 36	0.99011	0.99087	0.99933	0.99208	4%	0.2965	101.80	15.78	4.37	10.06	30.22	8.96	2.52	0.38	1.09	4.00	1.18	1.23	0.36	35.44	10.51
14年目	R 37	0.99002	0.99079	0.99933	0.99202	4%	0.2851	101.80	15.63	4.33	10.05	30.01	8.56	2.50	0.37	1.09	3.97	1.13	1.22	0.35	35.20	10.04
15年目	R 38	0.98991	0.99070	0.99933	0.99196	4%	0.2741	101.80	15.47	4.29	10.04	29.81	8.17	2.47	0.37	1.09	3.94	1.08	1.21	0.33	34.96	9.58
16年目	R 39	0.98981	0.99062	0.99933	0.99189	4%	0.2636	101.80	15.32	4.25	10.04	29.61	7.80	2.45	0.37	1.09	3.91	1.03	1.20	0.32	34.72	9.15
17年目	R 40	0.98971	0.99053	0.99933	0.99182	4%	0.2534	101.80	15.16	4.21	10.03	29.41	7.45	2.42	0.36	1.09	3.88	0.98	1.19	0.30	34.48	8.74
18年目	R 41	0.98960	0.99044	0.99933	0.99176	4%	0.2437	101.80	15.00	4.17	10.02	29.20	7.12	2.40	0.36	1.09	3.85	0.94	1.18	0.29	34.23	8.34
19年目	R 42	0.98949	0.99034	0.99933	0.99169	4%	0.2343	101.80	14.85	4.13	10.02	29.00	6.79	2.37	0.36	1.09	3.82	0.90	1.17	0.27	33.99	7.96
20年目	R 43	0.98938	0.99025	0.99933	0.99162	4%	0.2253	101.80	14.69	4.09	10.01	28.80	6.49	2.35	0.35	1.09	3.79	0.85	1.16	0.26	33.75	7.60
21年目	R 44	0.98926	0.99015	0.99933	0.99155	4%	0.2166	101.80	14.54	4.05	10.00	28.59	6.19	2.33	0.35	1.09	3.76	0.82	1.15	0.25	33.51	7.26
22年目	R 45	0.98915	0.99006	0.99933	0.99148	4%	0.2083	101.80	14.38	4.01	10.00	28.39	5.91	2.30	0.35	1.09	3.73	0.78	1.14	0.24	33.27	6.93
23年目	R 46	0.98903	0.98996	0.99933	0.99140	4%	0.2003	101.80	14.22	3.97	9.99	28.19	5.65	2.28	0.34	1.09	3.71	0.74	1.13	0.23	33.03	6.62
24年目	R 47	0.98891	0.98985	0.99933	0.99133	4%	0.1926	101.80	14.07	3.93	9.98	27.99	5.39	2.25	0.34	1.09	3.68	0.71	1.12	0.22	32.79	6.31
25年目	R 48	0.98878	0.98975	0.99933	0.99125	4%	0.1852	101.80	13.91	3.89	9.98	27.78	5.15	2.23	0.34	1.09	3.65	0.68	1.11	0.21	32.54	6.03
26年目	R 49	0.98866	0.98964	0.99933	0.99118	4%	0.1780	101.80	13.76	3.85	9.97	27.58	4.91	2.20	0.33	1.08	3.62	0.64	1.10	0.20	32.30	5.75
27年目	R 50	0.98853	0.98954	0.99933	0.99110	4%	0.1712	101.80	13.60	3.82	9.96	27.38	4.69	2.18	0.33	1.08	3.59	0.61	1.09	0.19	32.06	5.49
28年目	R 51	0.98839	0.98943	0.99933	0.99102	4%	0.1646	101.80	13.44	3.78	9.96	27.18	4.47	2.15	0.33	1.08	3.56	0.59	1.08	0.18	31.82	5.24
29年目	R 52	0.98826	0.98931	0.99932	0.99094	4%	0.1583	101.80	13.29	3.74	9.95	26.97	4.27	2.13	0.32	1.08	3.53	0.56	1.07	0.17	31.58	5.00
30年目	R 53	0.98812	0.98920	0.99932	0.99085	4%	0.1522	101.80	13.13	3.70	9.94	26.77	4.07	2.10	0.32	1.08	3.50	0.53	1.06	0.16	31.34	4.77
31年目	R 54	0.98797	0.98908	0.99932	0.99077	4%	0.1463	101.80	12.98	3.66	9.94	26.57	3.89	2.08	0.32	1.08	3.47	0.51	1.05	0.15	31.09	4.55
32年目	R 55	0.98783	0.98896	0.99932	0.99068	4%	0.1407	101.80	12.82	3.62	9.93	26.36	3.71	2.05	0.31	1.08	3.44	0.48	1.05	0.15	30.85	4.34
33年目	R 56	0.98768	0.98883	0.99932	0.99059	4%	0.1353	101.80	12.66	3.58	9.92	26.16	3.54	2.03	0.31	1.08	3.41	0.46	1.04	0.14	30.61	4.14
34年目	R 57	0.98752	0.98871	0.99932	0.99051	4%	0.1301	101.80	12.51	3.54	9.92	25.96	3.38	2.00	0.31	1.08	3.38	0.44	1.03	0.13	30.37	3.95
35年目	R 58	0.98737	0.98858	0.99932	0.99041	4%	0.1251	101.80	12.35	3.50	9.91	25.76	3.22	1.98	0.30	1.08	3.36	0.42	1.02	0.13	30.13	3.77
36年目	R 59	0.98720	0.98845	0.99932	0.99032	4%	0.1203	101.80	12.20	3.46	9.90	25.55	3.07	1.95	0.30	1.08	3.33	0.40	1.01	0.12	29.89	3.60
37年目	R 60	0.98704	0.98831	0.99932	0.99023	4%	0.1157	101.80	12.04	3.42	9.90	25.35	2.93	1.93	0.30	1.08	3.30	0.38	1.00	0.12	29.64	3.43
38年目	R 61	0.98687	0.98817	0.99932	0.99013	4%	0.1112	101.80	11.88	3.38	9.89	25.15	2.80	1.90	0.29	1.08	3.27	0.36	0.99	0.11	29.40	3.27
39年目	R 62	0.98669	0.98803	0.99932	0.99003	4%	0.1069	101.80	11.73	3.34	9.88	24.95	2.67	1.88	0.29	1.07	3.24	0.35	0.98	0.10	29.16	3.12
40年目	R 63	0.98651	0.98789	0.99932	0.98993	4%	0.1028	101.80	11.57	3.30	9.88	24.74	2.54	1.85	0.28	1.07	3.21	0.33	0.97	0.10	28.92	2.97
41年目	R 64	0.98633	0.98774	0.99932	0.98983	4%	0.0989	101.80	11.41	3.26	9.87	24.54	2.43	1.83	0.28	1.07	3.18	0.31	0.96	0.09	28.68	2.84
42年目	R 65	0.98614	0.98759	0.99932	0.98972	4%	0.0951	101.80	11.26	3.22	9.86	24.34	2.31	1.80	0.28	1.07	3.15	0.30	0.95	0.09	28.44	2.70
43年目	R 66	0.98595	0.98743	0.99932	0.98962	4%	0.0914	101.80	11.10	3.18	9.86	24.14	2.21	1.78	0.27	1.07	3.12	0.29	0.94	0.09	28.20	2.58
44年目	R 67	0.98574	0.98727	0.99932	0.98951	4%	0.0879	101.80	10.95	3.14	9.85	23.93	2.10	1.75	0.27	1.07	3.09	0.27	0.93	0.08	27.95	2.46
45年目	R 68	0.98554	0.98711	0.99932	0.98940	4%	0.0845	101.80	10.79	3.10	9.84	23.73	2.01	1.73	0.27	1.07	3.06	0.26	0.92	0.08	27.71	2.34
46年目	R 69	0.98533	0.98694	0.99932																		

便益の現在価値算定表

箇所名：一般国道39号 女満別空港網走道路(女満別空港～網走呼人)

年次	年度 (基準年) R5	総走行台キロの年次別伸び率 (北海道ブロック)				社会的 割引率	割引率 (A)	GDP デフレータ	走行時間短縮便益(億円)					走行経費減少便益(億円)					事故減少便益(億円)			合計 (億円)	
		乗用車類	小型貨物	普通貨物	全 車				乗用車類	小型貨物	普通貨物	① 計	現在価値 ①×(A)	乗用車類	小型貨物	普通貨物	② 計	現在価値 ②×(A)	③	現在価値 ③×(A)	便益合計 (①～③)	現在価値 割引率0.0%	
																							③
供用開始年次	R 23	0.99124	0.99184	0.99934	0.99282	2%	0.7002	101.80	17.81	4.89	10.15	32.85	23.00	2.85	0.42	1.10	4.38	3.06	1.36	0.95	38.58	27.02	
1年目	R 24	0.99116	0.99177	0.99934	0.99277	2%	0.6864	101.80	17.66	4.85	10.14	32.65	22.41	2.82	0.42	1.10	4.35	2.98	1.35	0.92	38.34	26.32	
2年目	R 25	0.99108	0.99171	0.99934	0.99272	2%	0.6730	101.80	17.50	4.81	10.13	32.45	21.84	2.80	0.42	1.10	4.32	2.91	1.34	0.90	38.10	25.64	
3年目	R 26	0.99100	0.99164	0.99934	0.99266	2%	0.6598	101.80	17.34	4.77	10.13	32.24	21.27	2.77	0.41	1.10	4.29	2.83	1.33	0.88	37.86	24.98	
4年目	R 27	0.99092	0.99157	0.99934	0.99261	2%	0.6468	101.80	17.19	4.73	10.12	32.04	20.72	2.75	0.41	1.10	4.26	2.75	1.32	0.85	37.62	24.33	
5年目	R 28	0.99084	0.99149	0.99934	0.99256	2%	0.6342	101.80	17.03	4.69	10.11	31.84	20.19	2.72	0.41	1.10	4.23	2.68	1.31	0.83	37.37	23.70	
6年目	R 29	0.99075	0.99142	0.99933	0.99250	2%	0.6217	101.80	16.88	4.65	10.10	31.63	19.67	2.70	0.40	1.10	4.20	2.61	1.30	0.81	37.13	23.09	
7年目	R 30	0.99067	0.99135	0.99933	0.99244	2%	0.6095	101.80	16.72	4.61	10.10	31.43	19.16	2.67	0.40	1.10	4.17	2.54	1.29	0.79	36.89	22.49	
8年目	R 31	0.99058	0.99127	0.99933	0.99239	2%	0.5976	101.80	16.56	4.57	10.09	31.23	18.66	2.65	0.40	1.10	4.14	2.48	1.28	0.76	36.65	21.90	
9年目	R 32	0.99049	0.99119	0.99933	0.99233	2%	0.5859	101.80	16.41	4.53	10.08	31.03	18.18	2.62	0.39	1.10	4.11	2.41	1.27	0.74	36.41	21.33	
10年目	R 33	0.99040	0.99112	0.99933	0.99227	2%	0.5744	101.80	16.25	4.49	10.08	30.82	17.71	2.60	0.39	1.10	4.08	2.35	1.26	0.72	36.17	20.77	
11年目	R 34	0.99031	0.99104	0.99933	0.99221	2%	0.5631	101.80	16.10	4.45	10.07	30.62	17.24	2.57	0.38	1.10	4.05	2.28	1.25	0.70	35.93	20.23	
12年目	R 35	0.99021	0.99096	0.99933	0.99215	2%	0.5521	101.80	15.94	4.41	10.06	30.42	16.79	2.55	0.38	1.09	4.03	2.22	1.24	0.68	35.68	19.70	
13年目	R 36	0.99011	0.99087	0.99933	0.99208	2%	0.5412	101.80	15.78	4.37	10.06	30.22	16.35	2.52	0.38	1.09	4.00	2.16	1.23	0.67	35.44	19.18	
14年目	R 37	0.99002	0.99079	0.99933	0.99202	2%	0.5306	101.80	15.63	4.33	10.05	30.01	15.93	2.50	0.37	1.09	3.97	2.11	1.22	0.65	35.20	18.68	
15年目	R 38	0.98991	0.99070	0.99933	0.99196	2%	0.5202	101.80	15.47	4.29	10.04	29.81	15.51	2.47	0.37	1.09	3.94	2.05	1.21	0.63	34.96	18.19	
16年目	R 39	0.98981	0.99062	0.99933	0.99189	2%	0.5100	101.80	15.32	4.25	10.04	29.61	15.10	2.45	0.37	1.09	3.91	1.99	1.20	0.61	34.72	17.71	
17年目	R 40	0.98971	0.99053	0.99933	0.99182	2%	0.5000	101.80	15.16	4.21	10.03	29.41	14.70	2.42	0.36	1.09	3.88	1.94	1.19	0.60	34.48	17.24	
18年目	R 41	0.98960	0.99044	0.99933	0.99176	2%	0.4902	101.80	15.00	4.17	10.02	29.20	14.32	2.40	0.36	1.09	3.85	1.89	1.18	0.58	34.23	16.78	
19年目	R 42	0.98949	0.99034	0.99933	0.99169	2%	0.4806	101.80	14.85	4.13	10.02	29.00	13.94	2.37	0.36	1.09	3.82	1.84	1.17	0.56	33.99	16.34	
20年目	R 43	0.98938	0.99025	0.99933	0.99162	2%	0.4712	101.80	14.69	4.09	10.01	28.80	13.57	2.35	0.35	1.09	3.79	1.79	1.16	0.55	33.75	15.90	
21年目	R 44	0.98926	0.99015	0.99933	0.99155	2%	0.4619	101.80	14.54	4.05	10.00	28.59	13.21	2.33	0.35	1.09	3.76	1.74	1.15	0.53	33.51	15.48	
22年目	R 45	0.98915	0.99006	0.99933	0.99148	2%	0.4529	101.80	14.38	4.01	10.00	28.39	12.86	2.30	0.35	1.09	3.73	1.69	1.14	0.52	33.27	15.07	
23年目	R 46	0.98903	0.98996	0.99933	0.99140	2%	0.4440	101.80	14.22	3.97	9.99	28.19	12.52	2.28	0.34	1.09	3.71	1.65	1.13	0.50	33.03	14.66	
24年目	R 47	0.98891	0.98985	0.99933	0.99133	2%	0.4353	101.80	14.07	3.93	9.98	27.99	12.18	2.25	0.34	1.09	3.68	1.60	1.12	0.49	32.79	14.27	
25年目	R 48	0.98878	0.98975	0.99933	0.99125	2%	0.4268	101.80	13.91	3.89	9.98	27.78	11.86	2.23	0.34	1.09	3.65	1.56	1.11	0.48	32.54	13.89	
26年目	R 49	0.98866	0.98964	0.99933	0.99118	2%	0.4184	101.80	13.76	3.85	9.97	27.58	11.54	2.20	0.33	1.08	3.62	1.51	1.10	0.46	32.30	13.52	
27年目	R 50	0.98853	0.98954	0.99933	0.99110	2%	0.4102	101.80	13.60	3.82	9.96	27.38	11.23	2.18	0.33	1.08	3.59	1.47	1.09	0.45	32.06	13.15	
28年目	R 51	0.98839	0.98943	0.99933	0.99102	2%	0.4022	101.80	13.44	3.78	9.96	27.18	10.93	2.15	0.33	1.08	3.56	1.43	1.08	0.44	31.82	12.80	
29年目	R 52	0.98826	0.98931	0.99932	0.99094	2%	0.3943	101.80	13.29	3.74	9.95	26.97	10.64	2.13	0.32	1.08	3.53	1.39	1.07	0.42	31.58	12.45	
30年目	R 53	0.98812	0.98920	0.99932	0.99085	2%	0.3865	101.80	13.13	3.70	9.94	26.77	10.35	2.10	0.32	1.08	3.50	1.35	1.06	0.41	31.34	12.11	
31年目	R 54	0.98797	0.98908	0.99932	0.99077	2%	0.3790	101.80	12.98	3.66	9.94	26.57	10.07	2.08	0.32	1.08	3.47	1.32	1.05	0.40	31.09	11.78	
32年目	R 55	0.98783	0.98896	0.99932	0.99068	2%	0.3715	101.80	12.82	3.62	9.93	26.36	9.79	2.05	0.31	1.08	3.44	1.28	1.05	0.39	30.85	11.46	
33年目	R 56	0.98768	0.98883	0.99932	0.99059	2%	0.3642	101.80	12.66	3.58	9.92	26.16	9.53	2.03	0.31	1.08	3.41	1.24	1.04	0.38	30.61	11.15	
34年目	R 57	0.98752	0.98871	0.99932	0.99051	2%	0.3571	101.80	12.51	3.54	9.92	25.96	9.27	2.00	0.31	1.08	3.38	1.21	1.03	0.37	30.37	10.84	
35年目	R 58	0.98737	0.98858	0.99932	0.99041	2%	0.3501	101.80	12.35	3.50	9.91	25.76	9.02	1.98	0.30	1.08	3.36	1.17	1.02	0.36	30.13	10.55	
36年目	R 59	0.98720	0.98845	0.99932	0.99032	2%	0.3432	101.80	12.20	3.46	9.90	25.55	8.77	1.95	0.30	1.08	3.33	1.14	1.01	0.35	29.89	10.26	
37年目	R 60	0.98704	0.98831	0.99932	0.99023	2%	0.3365	101.80	12.04	3.42	9.90	25.35	8.53	1.93	0.30	1.08	3.30	1.11	1.00	0.34	29.64	9.98	
38年目	R 61	0.98687	0.98817	0.99932	0.99013	2%	0.3299	101.80	11.88	3.38	9.89	25.15	8.30	1.90	0.29	1.08	3.27	1.08	0.99	0.33	29.40	9.70	
39年目	R 62	0.98669	0.98803	0.99932	0.99003	2%	0.3234	101.80	11.73	3.34	9.88	24.95	8.07	1.88	0.29	1.07	3.24	1.05	0.98	0.32	29.16	9.43	
40年目	R 63	0.98651	0.98789	0.99932	0.98993	2%	0.3171	101.80	11.57	3.30	9.88	24.74	7.85	1.85	0.28	1.07	3.21	1.02	0.97	0.31	28.92	9.17	
41年目	R 64	0.98633	0.98774	0.99932	0.98983	2%	0.3109	101.80	11.41	3.26	9.87	24.54	7.63	1.83	0.28	1.07	3.18	0.99	0.96	0.30	28.68	8.92	
42年目	R 65	0.98614	0.98759	0.99932	0.98972	2%	0.3048	101.80	11.26	3.22	9.86	24.34	7.42	1.80	0.28	1.07	3.15	0.96	0.95	0.29	28.44	8.67	
43年目	R 66	0.98595	0.98743	0.99932	0.98962	2%	0.2988	101.80	11.10	3.18	9.86	24.14	7.21	1.78	0.27	1.07	3.12	0.93	0.94	0.28	28.20	8.42	
44年目	R 67	0.98574	0.98727	0.99932	0.98951	2%	0.2929	101.80	10.95	3.14	9.85	23.93	7.01	1.75	0.27	1.07	3.09	0.91	0.93	0.27	27.95	8.19	
45年目	R 68	0.98554	0.98711	0.99932	0.98940	2%	0.2872	101.80	10.79	3.10	9.84	23.73	6.82	1.73	0.27	1.07	3.06	0.88	0.92	0.26	27.71	7.96	
46年目	R 69	0.98533	0.98694	0.99932	0.98928	2%	0.2816	101.80	10.63	3.06	9.84	23.53	6.63	1.70	0.26	1.07	3.03	0.85	0.91	0.26	27.47	7.74	
47年目	R 70	0.98511	0.98677	0.99932	0.98917	2%	0.2761	101.80	10.48	3.02	9.83	23.32	6.44	1.68	0.26	1.07	3.01	0.83	0.90	0.25	27.23	7.52	
48年目	R 71	0.98488	0.98659	0.99932	0.98905	2%	0.2706	101.80	10.32	2.98	9.82	23.12	6.26	1.65	0.26	1.07	2.98	0.81	0.89	0.24	26.99	7.30	
49年目	R 72	0.98465	0.98641	0.99932	0.98893	2%	0.2653	101.80	10.17	2.94	9.82	22.92	6.08	1.63	0.25	1.07	2.95	0.78	0.88	0.23	26.75	7.10	
合計									699.48	195.74	499.03	1,394.25	644.24	111.89	16.91	54.27	183.07	84.82	55.91	25.98	1,633.22	755.04	

便益の現在価値算定表

箇所名：一般国道39号 女満別空港網走道路(女満別空港～網走呼人)

年次	年度 (基準年) R5	総走行台キロの年次別伸び率 (北海道ブロック)				社会的 割引率	割引率 (A)	GDP デフレータ	走行時間短縮便益(億円)					走行経費減少便益(億円)					事故減少便益(億円)			合計 (億円)	
		乗用車類	小型貨物	普通貨物	全 車				乗用車類	小型貨物	普通貨物	① 計	現在価値 ①×(A)	乗用車類	小型貨物	普通貨物	② 計	現在価値 ②×(A)	③	現在価値 ③×(A)	便益合計 (①～③)	現在価値 割引率0.0%	
																							③
供用開始年次	R 23	0.99124	0.99184	0.99934	0.99282	1%	0.8360	101.80	17.81	4.89	10.15	32.85	27.46	2.85	0.42	1.10	4.38	3.66	1.36	1.13	38.58	32.26	
1年目	R 24	0.99116	0.99177	0.99934	0.99277	1%	0.8277	101.80	17.66	4.85	10.14	32.65	27.02	2.82	0.42	1.10	4.35	3.60	1.35	1.11	38.34	31.74	
2年目	R 25	0.99108	0.99171	0.99934	0.99272	1%	0.8195	101.80	17.50	4.81	10.13	32.45	26.59	2.80	0.42	1.10	4.32	3.54	1.34	1.10	38.10	31.22	
3年目	R 26	0.99100	0.99164	0.99934	0.99266	1%	0.8114	101.80	17.34	4.77	10.13	32.24	26.16	2.77	0.41	1.10	4.29	3.48	1.33	1.08	37.86	30.72	
4年目	R 27	0.99092	0.99157	0.99934	0.99261	1%	0.8034	101.80	17.19	4.73	10.12	32.04	25.74	2.75	0.41	1.10	4.26	3.42	1.32	1.06	37.62	30.22	
5年目	R 28	0.99084	0.99149	0.99934	0.99256	1%	0.7954	101.80	17.03	4.69	10.11	31.84	25.32	2.72	0.41	1.10	4.23	3.36	1.31	1.04	37.37	29.73	
6年目	R 29	0.99075	0.99142	0.99933	0.99250	1%	0.7876	101.80	16.88	4.65	10.10	31.63	24.92	2.70	0.40	1.10	4.20	3.31	1.30	1.02	37.13	29.25	
7年目	R 30	0.99067	0.99135	0.99933	0.99244	1%	0.7798	101.80	16.72	4.61	10.10	31.43	24.51	2.67	0.40	1.10	4.17	3.25	1.29	1.00	36.89	28.77	
8年目	R 31	0.99058	0.99127	0.99933	0.99239	1%	0.7720	101.80	16.56	4.57	10.09	31.23	24.11	2.65	0.40	1.10	4.14	3.20	1.28	0.99	36.65	28.29	
9年目	R 32	0.99049	0.99119	0.99933	0.99233	1%	0.7644	101.80	16.41	4.53	10.08	31.03	23.72	2.62	0.39	1.10	4.11	3.14	1.27	0.97	36.41	27.83	
10年目	R 33	0.99040	0.99112	0.99933	0.99227	1%	0.7568	101.80	16.25	4.49	10.08	30.82	23.33	2.60	0.39	1.10	4.08	3.09	1.26	0.95	36.17	27.37	
11年目	R 34	0.99031	0.99104	0.99933	0.99221	1%	0.7493	101.80	16.10	4.45	10.07	30.62	22.94	2.57	0.38	1.10	4.05	3.04	1.25	0.94	35.93	26.92	
12年目	R 35	0.99021	0.99096	0.99933	0.99215	1%	0.7419	101.80	15.94	4.41	10.06	30.42	22.57	2.55	0.38	1.09	4.03	2.99	1.24	0.92	35.68	26.47	
13年目	R 36	0.99011	0.99087	0.99933	0.99208	1%	0.7346	101.80	15.78	4.37	10.06	30.22	22.20	2.52	0.38	1.09	4.00	2.94	1.23	0.90	35.44	26.04	
14年目	R 37	0.99002	0.99079	0.99933	0.99202	1%	0.7273	101.80	15.63	4.33	10.05	30.01	21.83	2.50	0.37	1.09	3.97	2.89	1.22	0.89	35.20	25.60	
15年目	R 38	0.98991	0.99070	0.99933	0.99196	1%	0.7201	101.80	15.47	4.29	10.04	29.81	21.47	2.47	0.37	1.09	3.94	2.84	1.21	0.87	34.96	25.17	
16年目	R 39	0.98981	0.99062	0.99933	0.99189	1%	0.7130	101.80	15.32	4.25	10.04	29.61	21.11	2.45	0.37	1.09	3.91	2.79	1.20	0.86	34.72	24.75	
17年目	R 40	0.98971	0.99053	0.99933	0.99182	1%	0.7059	101.80	15.16	4.21	10.03	29.41	20.76	2.42	0.36	1.09	3.88	2.74	1.19	0.84	34.48	24.34	
18年目	R 41	0.98960	0.99044	0.99933	0.99176	1%	0.6989	101.80	15.00	4.17	10.02	29.20	20.41	2.40	0.36	1.09	3.85	2.69	1.18	0.83	34.23	23.93	
19年目	R 42	0.98949	0.99034	0.99933	0.99169	1%	0.6920	101.80	14.85	4.13	10.02	29.00	20.07	2.37	0.36	1.09	3.82	2.64	1.17	0.81	33.99	23.52	
20年目	R 43	0.98938	0.99025	0.99933	0.99162	1%	0.6852	101.80	14.69	4.09	10.01	28.80	19.73	2.35	0.35	1.09	3.79	2.60	1.16	0.80	33.75	23.13	
21年目	R 44	0.98926	0.99015	0.99933	0.99155	1%	0.6784	101.80	14.54	4.05	10.00	28.59	19.40	2.33	0.35	1.09	3.76	2.55	1.15	0.78	33.51	22.73	
22年目	R 45	0.98915	0.99006	0.99933	0.99148	1%	0.6717	101.80	14.38	4.01	10.00	28.39	19.07	2.30	0.35	1.09	3.73	2.51	1.14	0.77	33.27	22.35	
23年目	R 46	0.98903	0.98996	0.99933	0.99140	1%	0.6650	101.80	14.22	3.97	9.99	28.19	18.75	2.28	0.34	1.09	3.71	2.46	1.13	0.75	33.03	21.96	
24年目	R 47	0.98891	0.98985	0.99933	0.99133	1%	0.6584	101.80	14.07	3.93	9.98	27.99	18.43	2.25	0.34	1.09	3.68	2.42	1.12	0.74	32.79	21.59	
25年目	R 48	0.98878	0.98975	0.99933	0.99125	1%	0.6519	101.80	13.91	3.89	9.98	27.78	18.11	2.23	0.34	1.09	3.65	2.38	1.11	0.73	32.54	21.22	
26年目	R 49	0.98866	0.98964	0.99933	0.99118	1%	0.6454	101.80	13.76	3.85	9.97	27.58	17.80	2.20	0.33	1.08	3.62	2.33	1.10	0.71	32.30	20.85	
27年目	R 50	0.98853	0.98954	0.99933	0.99110	1%	0.6391	101.80	13.60	3.82	9.96	27.38	17.50	2.18	0.33	1.08	3.59	2.29	1.09	0.70	32.06	20.49	
28年目	R 51	0.98839	0.98943	0.99933	0.99102	1%	0.6327	101.80	13.44	3.78	9.96	27.18	17.19	2.15	0.33	1.08	3.56	2.25	1.08	0.69	31.82	20.13	
29年目	R 52	0.98826	0.98931	0.99932	0.99094	1%	0.6265	101.80	13.29	3.74	9.95	26.97	16.90	2.13	0.32	1.08	3.53	2.21	1.07	0.67	31.58	19.78	
30年目	R 53	0.98812	0.98920	0.99932	0.99085	1%	0.6203	101.80	13.13	3.70	9.94	26.77	16.61	2.10	0.32	1.08	3.50	2.17	1.06	0.66	31.34	19.44	
31年目	R 54	0.98797	0.98908	0.99932	0.99077	1%	0.6141	101.80	12.98	3.66	9.94	26.57	16.32	2.08	0.32	1.08	3.47	2.13	1.05	0.65	31.09	19.10	
32年目	R 55	0.98783	0.98896	0.99932	0.99068	1%	0.6080	101.80	12.82	3.62	9.93	26.36	16.03	2.05	0.31	1.08	3.44	2.09	1.05	0.64	30.85	18.76	
33年目	R 56	0.98768	0.98883	0.99932	0.99059	1%	0.6020	101.80	12.66	3.58	9.92	26.16	15.75	2.03	0.31	1.08	3.41	2.06	1.04	0.62	30.61	18.43	
34年目	R 57	0.98752	0.98871	0.99932	0.99051	1%	0.5961	101.80	12.51	3.54	9.92	25.96	15.47	2.00	0.31	1.08	3.38	2.02	1.03	0.61	30.37	18.10	
35年目	R 58	0.98737	0.98858	0.99932	0.99041	1%	0.5902	101.80	12.35	3.50	9.91	25.76	15.20	1.98	0.30	1.08	3.36	1.98	1.02	0.60	30.13	17.78	
36年目	R 59	0.98720	0.98845	0.99932	0.99032	1%	0.5843	101.80	12.20	3.46	9.90	25.55	14.93	1.95	0.30	1.08	3.33	1.94	1.01	0.59	29.89	17.46	
37年目	R 60	0.98704	0.98831	0.99932	0.99023	1%	0.5785	101.80	12.04	3.42	9.90	25.35	14.67	1.93	0.30	1.08	3.30	1.91	1.00	0.58	29.64	17.15	
38年目	R 61	0.98687	0.98817	0.99932	0.99013	1%	0.5728	101.80	11.88	3.38	9.89	25.15	14.41	1.90	0.29	1.08	3.27	1.87	0.99	0.57	29.40	16.84	
39年目	R 62	0.98669	0.98803	0.99932	0.99003	1%	0.5671	101.80	11.73	3.34	9.88	24.95	14.15	1.88	0.29	1.07	3.24	1.84	0.98	0.55	29.16	16.54	
40年目	R 63	0.98651	0.98789	0.99932	0.98993	1%	0.5615	101.80	11.57	3.30	9.88	24.74	13.89	1.85	0.28	1.07	3.21	1.80	0.97	0.54	28.92	16.24	
41年目	R 64	0.98633	0.98774	0.99932	0.98983	1%	0.5560	101.80	11.41	3.26	9.87	24.54	13.64	1.83	0.28	1.07	3.18	1.77	0.96	0.53	28.68	15.95	
42年目	R 65	0.98614	0.98759	0.99932	0.98972	1%	0.5504	101.80	11.26	3.22	9.86	24.34	13.40	1.80	0.28	1.07	3.15	1.73	0.95	0.52	28.44	15.65	
43年目	R 66	0.98595	0.98743	0.99932	0.98962	1%	0.5450	101.80	11.10	3.18	9.86	24.14	13.15	1.78	0.27	1.07	3.12	1.70	0.94	0.51	28.20	15.37	
44年目	R 67	0.98574	0.98727	0.99932	0.98951	1%	0.5396	101.80	10.95	3.14	9.85	23.93	12.91	1.75	0.27	1.07	3.09	1.67	0.93	0.50	27.95	15.08	
45年目	R 68	0.98554	0.98711	0.99932	0.98940	1%	0.5343	101.80	10.79	3.10	9.84	23.73	12.68	1.73	0.27	1.07	3.06	1.64	0.92	0.49	27.71	14.81	
46年目	R 69	0.98533	0.98694	0.99932	0.98928	1%	0.5290	101.80	10.63	3.06	9.84	23.53	12.45	1.70	0.26	1.07	3.03	1.61	0.91	0.48	27.47	14.53	
47年目	R 70	0.98511	0.98677	0.99932	0.98917	1%	0.5237	101.80	10.48	3.02	9.83	23.32	12.22	1.68	0.26	1.07	3.01	1.57	0.90	0.47	27.23	14.26	
48年目	R 71	0.98488	0.98659	0.99932	0.98905	1%	0.5185	101.80	10.32	2.98	9.82	23.12	11.99	1.65	0.26	1.07	2.98	1.54	0.89	0.46	26.99	13.99	
49年目	R 72	0.98465	0.98641	0.99932	0.98893	1%	0.5134	101.80	10.17	2.94	9.82	22.92	11.77	1.63	0.25	1.07	2.95	1.51	0.88	0.45	26.75	13.73	
合計									699.48	195.74	499.03	1,394.25	936.73	111.89	16.91	54.27	183.07	123.17	55.91	37.67	1,633.22	1,097.56	

## 道路ネットワークの防災機能の向上効果計測の結果

路線名	事業名	延長	事業種別	現拡・BP・その他の別	事業主体
一般国道39号	女満別空港網走道路 (女満別空港～網走呼人)	L=10.9Km	二次改築	B P	北海道開発局

## ① 期待所要時間

主な拠点ペア		期待所要時間(分)			
		現状ネットワーク		将来ネットワーク	
支援拠点	被災拠点	通常時	災害時	通常時	災害時
網走市役所	美幌町役場	34.3	41.5	32.8	33.9
網走市役所	大空町役場	19.1	48.7	17.6	17.6

## ② 脆弱度・評価レベル

主な拠点ペア		整備なし		整備あり	
		脆弱度	評価ランク	脆弱度	評価ランク
網走市役所	美幌町役場	0.17	B	0.03	B
網走市役所	大空町役場	0.61	C	0.00	A
平均		0.39	C	0.02	B

## ③ 改善度

主な拠点ペア		改善度	
		通常時	災害時
網走市役所	美幌町役場	0.04	0.18
網走市役所	大空町役場	0.08	0.64
平均		0.06	0.41



事業名:一般国道39号 女満別空港網走道路(女満別空港～網走呼人)

(1) 脆弱度 (整備後)



(2) 改善度 (災害時)



# 災害危険箇所毎の脆弱度の変化

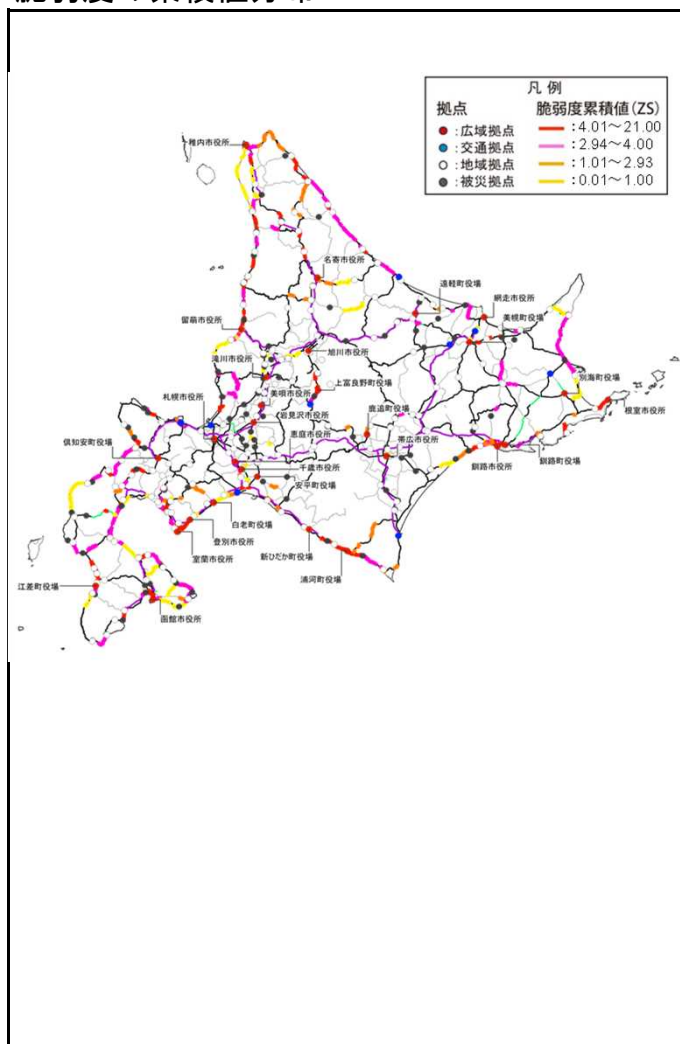
事業名: 一般国道39号 女満別空港網走道路(女満別空港～網走呼人)

道路整備によって 影響を受ける拠点ペア		整備なし			整備あり			
		① 拠点ペアの 脆弱度	② 災害危険 区間の延 長※1	③=①×② 累積脆弱度※2	④ 拠点ペアの 脆弱度	⑤ 災害危険 区間の延 長※2	⑥=④×⑤ 累積脆弱度※ 2	
主 な 拠 点 ペア	網走市役所	美幌町役場	0.17	2.70	0.46	0.03	2.00	0.06
	網走市役所	大空町役場	0.61	0.71	0.43	0.00	0.00	0.00
その他の拠点ペア				0.00				0.00
累積脆弱度の合計				0.89				0.06

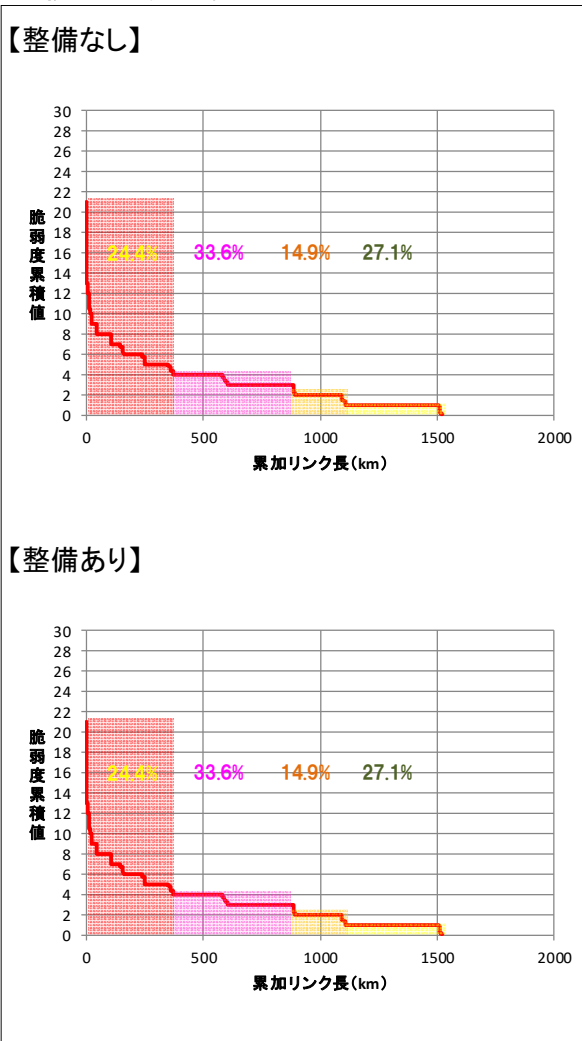
※1 各拠点間を結ぶ最短経路のうち、災害危険箇所が存在するリンク延長(km)

※2 道路整備によって影響を受ける拠点ペアの脆弱度と災害危険区間の延長の積(km)

## 脆弱度の累積値分布



## 累積脆弱度の変化



※凡例の閾値は、「整備なし」のケースにおいて、脆弱度累積値を有するリンクを対象に、値が大きい方から並べた上で、累加リンク延長を4等分した際の境界値を基に設定。

