

⑫一般国道57号
天津道路

費用便益分析の結果

| 路線名 | 事業名 | 延長 | 事業種別 | 現拡・BP・その他の別 |
|---------|---------|-------|-------|-------------|
| 中九州横断道路 | 大分市～熊本市 | 120km | 地域高規格 | BP |

| 計画交通量 (台/日) | 車線数 | 事業主体 |
|----------------|-----|---------|
| 7,900～36,500 | 2,4 | 九州地方整備局 |

①費用

| | 事業費 | 維持管理費 | 更新費 | 合計 |
|---------------------|---------|---------|-------|---------|
| 基準年 | 令和5年度 | | | |
| 単純合計 | 6,491億円 | 1,640億円 | 146億円 | 8,277億円 |
| 基準年における 現在価値 (C) | 6,122億円 | 508億円 | 32億円 | 6,662億円 |

②便益

| | 走行時間 短縮便益 | 走行経費 減少便益 | 交通事故 減少便益 | 合計 |
|---------------------|---|--------------|--------------|---------|
| 基準年 | 令和5年度 | | | |
| 供用年 | 平成19年度、平成20年度、平成27年度、令和元年度、令和3年度、 令和8年度、令和12年度、令和14年度、令和16年度、令和17年度、 令和20年度、令和25年度、令和30年度 | | | |
| 単年便益 (初年便益) | 11億円 | 1.7億円 | 0.67億円 | 13億円 |
| 基準年における 現在価値 (B) | 7,164億円 | 789億円 | 312億円 | 8,266億円 |

③ 結果

| | | | |
|-----------------|---------|-------------------------|--------------------------|
| 費用便益比 (B/C) | 1.2 | [参考] 1.8 [2%] | [参考] 2.2 [1%] |
| 経済的純現在価値 (B-C) | 1,603億円 | [参考] 5,995億円 [2%] | [参考] 10,205億円 [1%] |
| 経済的内部収益率 (EIRR) | 5.2% | | |

※ [] 内は比較のために参考とすべき値として設定する社会的割引率

注) 費用及び便益の合計は、表示桁数の関係で計算値と一致しないことがある。

④ 感度分析

| 変動要因 | 基準値 | 変動ケース | 費用便益比 (B/C) |
|------|--------------|-------|-------------|
| 交通量 | 7,900~36,500 | ±10% | 1.2~1.3 |
| 事業費 | 6,491億円 | ±10% | 1.2~1.3 |
| 事業期間 | 53年 | ±20% | 1.2~1.3 |

交通状況の変化

様式-3①

事業名：中九州横断道路（大分市～熊本市）

（推計時点 R22年）

| | | | 整備なし(A) | 整備あり(B) | |
|----------------------------------|---------------------------|--------|-----------|-----------|---------|
| ①新設・改築道路 [バイパス等] : 107.8km | 交通量 | [台/日] | — | 15,900 | |
| | 走行時間 | [分] | — | 82.4 | |
| | 走行時間費用 | [億円/年] | — | 251.70 | |
| ②主な周辺道路 | 現道（国道57号） : 115.4km | 交通量 | [台/日] | 17,900 | 13,700 |
| | | 走行時間 | [分] | 165.0 | 158.0 |
| | | 走行時間費用 | [億円/年] | 584.51 | 427.33 |
| | 九州縦貫自動車道 : 218.9km | 交通量 | [台/日] | 42,800 | 42,400 |
| | | 走行時間 | [分] | 197 | 192 |
| | | 走行時間費用 | [億円/年] | 1922.44 | 1826.38 |
| | 国道3号 : 23.8km | 交通量 | [台/日] | 28,300 | 26,200 |
| | | 走行時間 | [分] | 47 | 44 |
| | | 走行時間費用 | [億円/年] | 247.67 | 213.41 |
| | 国道210号 : 92.8km | 交通量 | [台/日] | 13,200 | 13,100 |
| | | 走行時間 | [分] | 130 | 126 |
| | | 走行時間費用 | [億円/年] | 336.41 | 322.85 |
| | 国道325号 : 35.9km | 交通量 | [台/日] | 19,600 | 18,600 |
| | | 走行時間 | [分] | 49 | 47 |
| | | 走行時間費用 | [億円/年] | 175.19 | 161.90 |
| | 国道387号 : 56.2km | 交通量 | [台/日] | 9,000 | 8,200 |
| | | 走行時間 | [分] | 94 | 91 |
| | | 走行時間費用 | [億円/年] | 181.96 | 156.83 |
| | 国道442号 : 36.8km | 交通量 | [台/日] | 9,200 | 6,900 |
| | | 走行時間 | [分] | 55 | 52 |
| | | 走行時間費用 | [億円/年] | 101.52 | 71.66 |
| | 国道502号 : 35.6km | 交通量 | [台/日] | 6,500 | 5,200 |
| | | 走行時間 | [分] | 48 | 47 |
| | | 走行時間費用 | [億円/年] | 58.62 | 45.02 |
| | (主) 大津植木線 : 16.9km | 交通量 | [台/日] | 13,000 | 9,700 |
| | | 走行時間 | [分] | 35 | 32 |
| | | 走行時間費用 | [億円/年] | 91.49 | 63.66 |
| (一) 高森竹田線 : 26.5km | 交通量 | [台/日] | 3,500 | 1,300 | |
| | 走行時間 | [分] | 44 | 41 | |
| | 走行時間費用 | [億円/年] | 30.07 | 10.02 | |
| 東九州自動車道 : 107.1km | 交通量 | [台/日] | 17,600 | 12,500 | |
| | 走行時間 | [分] | 90 | 100 | |
| | 走行時間費用 | [億円/年] | 314.23 | 249.29 | |
| ③その他道路合計 : 12,255.1km | 走行時間費用 | [億円/年] | 62,750.64 | 62,696.30 | |

| | | | 走行時間費用 整備なし(A) | 走行時間費用 整備あり(B) | 走行時間短縮便益 (A - B) |
|---------------|----------|--------|-------------------|-------------------|---------------------|
| 合計：13,128.8km | 走行時間短縮便益 | [億円/年] | 66,794.75 | 66,496.35 | 298.40 |

事業名：中九州横断道路（大分市～熊本市）



費用便益分析の条件

事業名：中九州横断道路(大分市～熊本市)

(2)

| 項目 | | チェック欄 |
|------------|---|---|
| 算出マニュアル | 費用便益分析マニュアル (令和5年12月 国土交通省 道路局 都市局) | <input checked="" type="checkbox"/> |
| | その他 | <input type="checkbox"/> |
| 分析の基本的事項 | 分析対象期間 | 50年間 |
| | 社会的割引率 | 4% |
| | 比較のための参考とすべき値 | 2%、1% |
| | 基準年次 | 令和5年 |
| 交通流の推計時点 | 1時点のみ推計 | <input checked="" type="checkbox"/> (R22) |
| | 複数時点での推計 | <input type="checkbox"/> |
| 推計の状況 | 整備の有無それぞれで交通流を推計 | <input checked="" type="checkbox"/> |
| | 整備の有無のいずれかのみ推計 | <input type="checkbox"/> 有 <input type="checkbox"/> 無 |
| | いずれかのみ の推計の場合 | いずれかのみ の推計とした理由を記載 |
| 推計に用いたOD表 | 道路交通センサスをベースとした自動車OD表 (三段階推定法) | <input checked="" type="checkbox"/> (H27センサス) |
| | パーソントリップ調査をベースとした自動車OD表 (四段階推定法) | <input type="checkbox"/> |
| | その他() | <input type="checkbox"/> |
| 開発交通量の考慮 | 無 | <input checked="" type="checkbox"/> |
| | 有 | <input type="checkbox"/> |
| | 有の場合のみ | 考慮した開発交通量(トリップ数) ()台トリップ/日 考慮した理由を記載 |
| 配分交通量の推計手法 | Q-V式を用いた配分 | <input type="checkbox"/> |
| | 転換率式を用いた配分 | <input type="checkbox"/> |
| | Q-V式と転換率式の併用による配分 | <input checked="" type="checkbox"/> |
| | 均衡配分(リンクパフォーマンス関数を用いた配分) | <input type="checkbox"/> |
| | 簡易手法 | <input type="checkbox"/> |
| | 簡易手法の 採択理由 | 小規模事業である <input type="checkbox"/> 山間部海岸部で併行道路が少ない <input type="checkbox"/> その他() <input type="checkbox"/> |
| | 簡易手法の考え方(将来交通量の設定方法等) | |
| | その他() | <input type="checkbox"/> |
| 速度設定の考え方 | 各回の配分終了時の速度を交通量でウェイト付け して設定 | <input checked="" type="checkbox"/> |
| | 採用理由を記載 交通量が、交通容量(Qmax～Qmin)以上の路線、交通容量程度の路線などが混在した配分結果となっているため、費用便益算出においては、速度差の生ずる「加重平均速度」を用いた。 | |
| | 最終配分の速度 | <input type="checkbox"/> |
| | 採用理由を記載 | |
| | その他() | <input type="checkbox"/> |

(3)

| | | 項目 | チェック欄 | |
|------------------------------|-------------------------------------|-------------------------------------|-------------------------------------|--------------------------|
| 便益の算定 | 休日交通の影響 | 考慮しない | <input checked="" type="checkbox"/> | |
| | | 考慮する | <input type="checkbox"/> | |
| | | 考慮する場合のみ | 面的に考慮 | <input type="checkbox"/> |
| | | | 対象路線のみ考慮 | <input type="checkbox"/> |
| | | | 採用した休日係数 | () % |
| | 休日係数を考慮した理由および採用した休日係数の考え方を記載 | | | |
| | 災害等による通行止めの影響 | 考慮しない | <input checked="" type="checkbox"/> | |
| | | 考慮する | <input type="checkbox"/> | |
| | | 考慮する場合のみ | 採用した通行止め日数 | () 日 |
| | | | 採用した通行止め日数の考え方を記載 | |
| | とり止め交通を考慮する | | <input type="checkbox"/> | |
| | とり止め交通を考慮しない場合はその理由、考慮した場合はその考え方を記載 | | | |
| | 冬期交通の影響 | 考慮しない | <input checked="" type="checkbox"/> | |
| | | 考慮する | <input type="checkbox"/> | |
| | | 考慮する場合のみ | 採用した冬期日数 | () 日 |
| 採用した冬期日数の考え方を記載 | | | | |
| 冬期の走行速度と交通容量の関係 設定の考え方を記載 | | | | |
| 交通流推計の時点以外の便益の算定 | ブロック別・車種別走行台キロの伸び率による設定 | <input checked="" type="checkbox"/> | | |
| | その他 () | <input type="checkbox"/> | | |
| 車種別時間価値原単位 | 費用便益分析マニュアルの値を使用 | <input checked="" type="checkbox"/> | | |
| | 独自に設定した値を使用 | <input type="checkbox"/> | | |
| 車種別走行経費原単位 | 費用便益分析マニュアルの値を使用 | <input checked="" type="checkbox"/> | | |
| | 独自に設定した値を使用 | <input type="checkbox"/> | | |
| 交通事故減少便益算定 | 中央分離帯の有無を考慮 | <input checked="" type="checkbox"/> | | |
| | 中央分離帯の有無を考慮しない | <input type="checkbox"/> | | |
| 走行時間短縮・走行経費減少・交通事故減少以外の便益 | 考慮しない | <input checked="" type="checkbox"/> | | |
| | 考慮する | <input type="checkbox"/> | | |
| その他 | | | | |

費用の現在価値算定表

箇所名：中九州横断道路(大分市～熊本市)

維持管理費の単純単価の算出(消費税相当額含む)

| 年次 | 年度 | 社会的割引率 | 割引率 | GDPデフレ率 | 事業費(億円) | | 維持管理費(億円) | | 更新費(億円) | |
|--------|------|--------|--------|---------|---------|---------|-----------|--------|---------|-------|
| | | | | | 単純価値 | 現在価値 | 単純価値 | 現在価値 | 単純価値 | 現在価値 |
| -12年目 | H 7 | 4.0% | 2.9987 | 113.7 | 0.19 | 0.52 | | | | |
| -11年目 | H 8 | 4.0% | 2.8834 | 113.2 | 3.40 | 8.81 | | | | |
| -10年目 | H 9 | 4.0% | 2.7725 | 114.2 | 4.95 | 12.24 | | | | |
| -9年目 | H 10 | 4.0% | 2.6658 | 113.6 | 6.19 | 14.79 | | | | |
| -8年目 | H 11 | 4.0% | 2.5633 | 112.0 | 19.41 | 45.23 | | | | |
| -7年目 | H 12 | 4.0% | 2.4647 | 110.7 | 24.12 | 54.68 | | | | |
| -6年目 | H 13 | 4.0% | 2.3699 | 109.4 | 28.27 | 62.35 | | | | |
| -5年目 | H 14 | 4.0% | 2.2788 | 107.6 | 53.83 | 116.05 | | | | |
| -4年目 | H 15 | 4.0% | 2.1911 | 106.1 | 44.84 | 94.26 | | | | |
| -3年目 | H 16 | 4.0% | 2.1068 | 105.0 | 60.19 | 122.95 | | | | |
| -2年目 | H 17 | 4.0% | 2.0258 | 103.7 | 71.89 | 142.97 | | | | |
| -1年目 | H 18 | 4.0% | 1.9479 | 103.0 | 92.69 | 178.45 | | | | |
| 供用開始年次 | H 19 | 4.0% | 1.8730 | 102.1 | 60.70 | 113.35 | 0.94 | 1.76 | | |
| 供用開始年次 | H 20 | 4.0% | 1.8009 | 101.6 | 40.41 | 72.91 | 2.46 | 4.43 | | |
| 2年目 | H 21 | 4.0% | 1.7317 | 100.3 | 50.11 | 88.08 | 2.46 | 4.32 | | |
| 3年目 | H 22 | 4.0% | 1.6651 | 98.6 | 11.45 | 19.69 | 2.46 | 4.22 | | |
| 4年目 | H 23 | 4.0% | 1.6010 | 97.2 | 17.37 | 29.12 | 2.46 | 4.12 | | |
| 5年目 | H 24 | 4.0% | 1.5395 | 96.4 | 40.59 | 65.99 | 2.46 | 3.99 | | |
| 6年目 | H 25 | 4.0% | 1.4802 | 96.4 | 27.85 | 43.54 | 2.46 | 3.84 | | |
| 7年目 | H 26 | 4.0% | 1.4233 | 98.7 | 48.51 | 71.21 | 2.45 | 3.60 | | |
| 供用開始年次 | H 27 | 4.0% | 1.3686 | 100.2 | 42.44 | 59.01 | 3.72 | 5.18 | | |
| 9年目 | H 28 | 4.0% | 1.3159 | 100.2 | 277.91 | 371.54 | 3.72 | 4.98 | | |
| 10年目 | H 29 | 4.0% | 1.2653 | 100.5 | 225.39 | 288.87 | 3.72 | 4.77 | | |
| 11年目 | H 30 | 4.0% | 1.2167 | 100.4 | 251.28 | 309.99 | 3.72 | 4.59 | | |
| 供用開始年次 | R 1 | 4.0% | 1.1699 | 101.2 | 201.21 | 236.79 | 5.04 | 5.93 | | |
| 13年目 | R 2 | 4.0% | 1.1249 | 101.9 | 120.40 | 135.31 | 5.04 | 5.66 | | |
| 供用開始年次 | R 3 | 4.0% | 1.0816 | 101.8 | 98.95 | 107.03 | 6.99 | 7.56 | | |
| 15年目 | R 4 | 4.0% | 1.0400 | 101.8 | 108.05 | 112.38 | 6.99 | 7.27 | | |
| 16年目 | R 5 | 4.0% | 1.0000 | 101.8 | 120.72 | 120.72 | 6.99 | 6.99 | | |
| 17年目 | R 6 | 4.0% | 0.9615 | 101.8 | 277.02 | 266.35 | 6.99 | 6.72 | | |
| 18年目 | R 7 | 4.0% | 0.9246 | 101.8 | 317.51 | 293.57 | 6.99 | 6.46 | | |
| 供用開始年次 | R 8 | 4.0% | 0.8890 | 101.8 | 276.90 | 246.17 | 8.27 | 7.35 | | |
| 20年目 | R 9 | 4.0% | 0.8548 | 101.8 | 331.55 | 283.41 | 8.27 | 7.07 | | |
| 21年目 | R 10 | 4.0% | 0.8219 | 101.8 | 391.33 | 321.64 | 8.27 | 6.80 | | |
| 22年目 | R 11 | 4.0% | 0.7903 | 101.8 | 318.76 | 251.92 | 8.27 | 6.54 | | |
| 供用開始年次 | R 12 | 4.0% | 0.7599 | 101.8 | 220.89 | 167.85 | 15.49 | 11.77 | | |
| 24年目 | R 13 | 4.0% | 0.7307 | 101.8 | 221.07 | 161.54 | 15.49 | 11.32 | | |
| 供用開始年次 | R 14 | 4.0% | 0.7026 | 101.8 | 188.95 | 132.76 | 10.85 | 7.63 | | |
| 26年目 | R 15 | 4.0% | 0.6756 | 101.8 | 176.90 | 119.52 | 16.85 | 11.39 | | |
| 供用開始年次 | R 16 | 4.0% | 0.6496 | 101.8 | 135.40 | 87.96 | 17.97 | 11.68 | | |
| 供用開始年次 | R 17 | 4.0% | 0.6246 | 101.8 | 78.29 | 48.90 | 18.85 | 11.77 | | |
| 29年目 | R 18 | 4.0% | 0.6006 | 101.8 | 78.29 | 47.02 | 18.85 | 11.32 | | |
| 30年目 | R 19 | 4.0% | 0.5775 | 101.8 | 78.29 | 45.21 | 18.85 | 10.88 | | |
| 供用開始年次 | R 20 | 4.0% | 0.5553 | 101.8 | 78.29 | 43.47 | 20.74 | 11.51 | | |
| 32年目 | R 21 | 4.0% | 0.5339 | 101.8 | 78.29 | 41.80 | 20.74 | 11.07 | | |
| 33年目 | R 22 | 4.0% | 0.5134 | 101.8 | 78.29 | 40.19 | 20.74 | 10.65 | | |
| 34年目 | R 23 | 4.0% | 0.4936 | 101.8 | 78.29 | 38.64 | 20.74 | 10.24 | | |
| 35年目 | R 24 | 4.0% | 0.4746 | 101.8 | 78.29 | 37.16 | 14.74 | 6.99 | | |
| 供用開始年次 | R 25 | 4.0% | 0.4564 | 101.8 | 170.98 | 78.03 | 22.22 | 10.14 | | |
| 37年目 | R 26 | 4.0% | 0.4388 | 101.8 | 170.98 | 75.03 | 22.22 | 9.75 | | |
| 38年目 | R 27 | 4.0% | 0.4220 | 101.8 | 170.98 | 72.15 | 22.22 | 9.38 | | |
| 39年目 | R 28 | 4.0% | 0.4057 | 101.8 | 170.98 | 69.37 | 22.22 | 9.01 | | |
| 40年目 | R 29 | 4.0% | 0.3901 | 101.8 | 170.98 | 66.70 | 22.22 | 8.67 | | |
| 供用開始年次 | R 30 | 4.0% | 0.3751 | 101.8 | | | 24.35 | 9.13 | | |
| 42年目 | R 31 | 4.0% | 0.3607 | 101.8 | | | 24.35 | 8.78 | | |
| 43年目 | R 32 | 4.0% | 0.3468 | 101.8 | | | 24.35 | 8.44 | | |
| 44年目 | R 33 | 4.0% | 0.3335 | 101.8 | | | 24.35 | 8.12 | | |
| 45年目 | R 34 | 4.0% | 0.3207 | 101.8 | | | 18.35 | 5.88 | | |
| 46年目 | R 35 | 4.0% | 0.3083 | 101.8 | | | 24.35 | 7.51 | | |
| 47年目 | R 36 | 4.0% | 0.2965 | 101.8 | | | 24.35 | 7.22 | | |
| 48年目 | R 37 | 4.0% | 0.2851 | 101.8 | | | 24.35 | 6.94 | | |
| 49年目 | R 38 | 4.0% | 0.2741 | 101.8 | | | 24.35 | 6.67 | | |
| 50年目 | R 39 | 4.0% | 0.2636 | 101.8 | | | 24.35 | 6.42 | | |
| 51年目 | R 40 | 4.0% | 0.2534 | 101.8 | | | 24.35 | 6.17 | 26.82 | 7.07 |
| 52年目 | R 41 | 4.0% | 0.2437 | 101.8 | | | 24.35 | 5.93 | 56.80 | 14.39 |
| 53年目 | R 42 | 4.0% | 0.2343 | 101.8 | | | 24.35 | 5.70 | | |
| 54年目 | R 43 | 4.0% | 0.2253 | 101.8 | | | 24.35 | 5.49 | | |
| 55年目 | R 44 | 4.0% | 0.2166 | 101.8 | | | 18.35 | 3.97 | | |
| 56年目 | R 45 | 4.0% | 0.2083 | 101.8 | | | 24.35 | 5.07 | | |
| 57年目 | R 46 | 4.0% | 0.2003 | 101.8 | | | 24.35 | 4.88 | | |
| 58年目 | R 47 | 4.0% | 0.1926 | 101.8 | | | 24.35 | 4.69 | 13.83 | 2.66 |
| 59年目 | R 48 | 4.0% | 0.1852 | 101.8 | | | 24.35 | 4.51 | | |
| 60年目 | R 49 | 4.0% | 0.1780 | 101.8 | | | 24.35 | 4.33 | | |
| 61年目 | R 50 | 4.0% | 0.1712 | 101.8 | | | 24.35 | 4.17 | | |
| 62年目 | R 51 | 4.0% | 0.1646 | 101.8 | | | 24.35 | 4.01 | 22.18 | 3.65 |
| 63年目 | R 52 | 4.0% | 0.1583 | 101.8 | | | 24.35 | 3.85 | | |
| 64年目 | R 53 | 4.0% | 0.1522 | 101.8 | | | 24.35 | 3.71 | 26.16 | 3.98 |
| 65年目 | R 54 | 4.0% | 0.1463 | 101.8 | | | 18.35 | 2.68 | | |
| 66年目 | R 55 | 4.0% | 0.1407 | 101.8 | | | 24.35 | 3.43 | | |
| 67年目 | R 56 | 4.0% | 0.1353 | 101.8 | | | 24.35 | 3.29 | | |
| 68年目 | R 57 | 4.0% | 0.1301 | 101.8 | | | 24.35 | 3.17 | | |
| 69年目 | R 58 | 4.0% | 0.1251 | 101.8 | | | 24.35 | 3.05 | | |
| 70年目 | R 59 | 4.0% | 0.1203 | 101.8 | | | 24.35 | 2.93 | | |
| 71年目 | R 60 | 4.0% | 0.1157 | 101.8 | | | 24.35 | 2.82 | | |
| 72年目 | R 61 | 4.0% | 0.1112 | 101.8 | | | 24.35 | 2.71 | | |
| 73年目 | R 62 | 4.0% | 0.1069 | 101.8 | | | 24.35 | 2.60 | | |
| 74年目 | R 63 | 4.0% | 0.1028 | 101.8 | | | 24.35 | 2.50 | | |
| 75年目 | R 64 | 4.0% | 0.0989 | 101.8 | | | 18.35 | 1.81 | | |
| 76年目 | R 65 | 4.0% | 0.0951 | 101.8 | | | 24.35 | 2.32 | | |
| 77年目 | R 66 | 4.0% | 0.0914 | 101.8 | | | 24.35 | 2.23 | | |
| 78年目 | R 67 | 4.0% | 0.0879 | 101.8 | | | 24.35 | 2.14 | | |
| 79年目 | R 68 | 4.0% | 0.0845 | 101.8 | | | 24.35 | 2.06 | | |
| 80年目 | R 69 | 4.0% | 0.0813 | 101.8 | | | 24.35 | 1.98 | | |
| 81年目 | R 70 | 4.0% | 0.0781 | 101.8 | | | 24.35 | 1.90 | | |
| 82年目 | R 71 | 4.0% | 0.0751 | 101.8 | | | 24.35 | 1.83 | | |
| 83年目 | R 72 | 4.0% | 0.0722 | 101.8 | | | 24.35 | 1.76 | | |
| 84年目 | R 73 | 4.0% | 0.0695 | 101.8 | | | 24.35 | 1.69 | | |
| 85年目 | R 74 | 4.0% | 0.0668 | 101.8 | | | 18.35 | 1.23 | | |
| 86年目 | R 75 | 4.0% | 0.0642 | 101.8 | | | 24.35 | 1.56 | | |
| 87年目 | R 76 | 4.0% | 0.0617 | 101.8 | | | 24.35 | 1.50 | | |
| 88年目 | R 77 | 4.0% | 0.0594 | 101.8 | | | 24.35 | 1.45 | | |
| 89年目 | R 78 | 4.0% | 0.0571 | 101.8 | | | 24.35 | 1.39 | | |
| 90年目 | R 79 | 4.0% | 0.0549 | 101.8 | -236.63 | -13.00 | 24.35 | 1.34 | | |
| 合計 | | | | | 6253.97 | 6122.19 | 1640.39 | 508.28 | 145.79 | 31.75 |
| 単純事業費計 | | | | | 6490.81 | | 1640.39 | | 145.79 | |

注1) 事業費の投資パターンは、概略事業計画による値を用いたものであり、必ずしも全体の予算制約等を踏まえたものではない。

このため、毎年度の予算の状況や、用地・工事の進捗により、実際の事業展開とは異なることがある。

(投資パターンの変化による費用便益分析結果への影響等については、再評価及び事後評価として評価を実施。)

注2) 評価対象期間最終年において、用地残存価値(割引後の用地費)を控除している。

費用の現在価値算定表

箇所名: 中九州横断道路(大分市～熊本市)

維持管理費の単純単価の算出(消費税相当額含む)

| 年次 | 年度 | 社会的割引率 | 割引率 | GDPデフレーター | 事業費(億円) | | 維持管理費(億円) | | 更新費(億円) | |
|--------|------|--------|--------|-----------|---------|---------|-----------|--------|---------|-------|
| | | | | | 単純価値 | 現在価値 | 単純価値 | 現在価値 | 単純価値 | 現在価値 |
| | | | | | 単価(億円) | | 延長(km) | | 単価(億円) | |
| 0.25 | | 107.8 | | 26.78 | | | | | | |
| -12年目 | H 7 | 4.0% | 2.9987 | 113.7 | 0.19 | 0.52 | | | | |
| -11年目 | H 8 | 4.0% | 2.8834 | 113.2 | 3.40 | 8.81 | | | | |
| -10年目 | H 9 | 4.0% | 2.7725 | 114.2 | 4.95 | 12.24 | | | | |
| -9年目 | H 10 | 4.0% | 2.6658 | 113.6 | 6.19 | 14.79 | | | | |
| -8年目 | H 11 | 4.0% | 2.5633 | 112.0 | 19.41 | 45.23 | | | | |
| -7年目 | H 12 | 4.0% | 2.4647 | 110.7 | 24.12 | 54.68 | | | | |
| -6年目 | H 13 | 4.0% | 2.3699 | 109.4 | 28.27 | 62.35 | | | | |
| -5年目 | H 14 | 4.0% | 2.2788 | 107.6 | 53.83 | 116.05 | | | | |
| -4年目 | H 15 | 4.0% | 2.1911 | 106.1 | 44.84 | 94.26 | | | | |
| -3年目 | H 16 | 4.0% | 2.1068 | 105.0 | 60.19 | 122.95 | | | | |
| -2年目 | H 17 | 4.0% | 2.0258 | 103.7 | 71.89 | 142.97 | | | | |
| -1年目 | H 18 | 4.0% | 1.9479 | 103.0 | 92.69 | 178.45 | | | | |
| 供用開始年次 | H 19 | 4.0% | 1.8730 | 102.1 | 60.70 | 113.35 | 0.94 | 1.76 | | |
| 供用開始年次 | H 20 | 4.0% | 1.8009 | 101.6 | 40.41 | 72.91 | 2.46 | 4.43 | | |
| 2年目 | H 21 | 4.0% | 1.7317 | 100.3 | 50.11 | 88.08 | 2.46 | 4.32 | | |
| 3年目 | H 22 | 4.0% | 1.6651 | 98.6 | 11.45 | 19.69 | 2.46 | 4.22 | | |
| 4年目 | H 23 | 4.0% | 1.6010 | 97.2 | 17.37 | 29.12 | 2.46 | 4.12 | | |
| 5年目 | H 24 | 4.0% | 1.5395 | 96.4 | 40.59 | 65.99 | 2.46 | 3.99 | | |
| 6年目 | H 25 | 4.0% | 1.4802 | 96.4 | 27.85 | 43.54 | 2.46 | 3.84 | | |
| 7年目 | H 26 | 4.0% | 1.4233 | 98.7 | 48.51 | 71.21 | 2.45 | 3.60 | | |
| 供用開始年次 | H 27 | 4.0% | 1.3686 | 100.2 | 42.44 | 59.01 | 3.72 | 5.18 | | |
| 9年目 | H 28 | 4.0% | 1.3159 | 100.2 | 277.91 | 371.54 | 3.72 | 4.98 | | |
| 10年目 | H 29 | 4.0% | 1.2653 | 100.5 | 225.39 | 288.87 | 3.72 | 4.77 | | |
| 11年目 | H 30 | 4.0% | 1.2167 | 100.4 | 251.28 | 309.99 | 3.72 | 4.59 | | |
| 供用開始年次 | R 1 | 4.0% | 1.1699 | 101.2 | 201.21 | 236.79 | 5.04 | 5.93 | | |
| 13年目 | R 2 | 4.0% | 1.1249 | 101.9 | 120.40 | 135.31 | 5.04 | 5.66 | | |
| 供用開始年次 | R 3 | 4.0% | 1.0816 | 101.8 | 98.95 | 107.03 | 6.99 | 7.56 | | |
| 15年目 | R 4 | 4.0% | 1.0400 | 101.8 | 108.05 | 112.38 | 6.99 | 7.27 | | |
| 16年目 | R 5 | 2.0% | 1.0000 | 101.8 | 120.72 | 120.72 | 6.99 | 6.99 | | |
| 17年目 | R 6 | 2.0% | 0.9804 | 101.8 | 277.02 | 271.59 | 6.99 | 6.85 | | |
| 18年目 | R 7 | 2.0% | 0.9612 | 101.8 | 317.51 | 305.19 | 6.99 | 6.72 | | |
| 供用開始年次 | R 8 | 2.0% | 0.9423 | 101.8 | 276.90 | 260.93 | 8.27 | 7.80 | | |
| 20年目 | R 9 | 2.0% | 0.9238 | 101.8 | 331.55 | 306.29 | 8.27 | 7.64 | | |
| 21年目 | R 10 | 2.0% | 0.9057 | 101.8 | 391.33 | 354.43 | 8.27 | 7.49 | | |
| 22年目 | R 11 | 2.0% | 0.8880 | 101.8 | 318.76 | 283.06 | 8.27 | 7.35 | | |
| 供用開始年次 | R 12 | 2.0% | 0.8706 | 101.8 | 220.89 | 192.30 | 15.49 | 13.49 | | |
| 24年目 | R 13 | 2.0% | 0.8535 | 101.8 | 221.07 | 188.69 | 15.49 | 13.22 | | |
| 供用開始年次 | R 14 | 2.0% | 0.8368 | 101.8 | 188.95 | 158.12 | 10.85 | 9.08 | | |
| 26年目 | R 15 | 2.0% | 0.8203 | 101.8 | 176.90 | 145.11 | 16.85 | 13.83 | | |
| 供用開始年次 | R 16 | 2.0% | 0.8043 | 101.8 | 135.40 | 108.90 | 17.97 | 14.46 | | |
| 供用開始年次 | R 17 | 2.0% | 0.7885 | 101.8 | 78.29 | 61.73 | 18.85 | 14.86 | | |
| 29年目 | R 18 | 2.0% | 0.7730 | 101.8 | 78.29 | 60.52 | 18.85 | 14.57 | | |
| 30年目 | R 19 | 2.0% | 0.7579 | 101.8 | 78.29 | 59.33 | 18.85 | 14.28 | | |
| 供用開始年次 | R 20 | 2.0% | 0.7430 | 101.8 | 78.29 | 58.17 | 20.74 | 15.41 | | |
| 32年目 | R 21 | 2.0% | 0.7284 | 101.8 | 78.29 | 57.02 | 20.74 | 15.10 | | |
| 33年目 | R 22 | 2.0% | 0.7142 | 101.8 | 78.29 | 55.91 | 20.74 | 14.81 | | |
| 34年目 | R 23 | 2.0% | 0.7002 | 101.8 | 78.29 | 54.82 | 20.74 | 14.52 | | |
| 35年目 | R 24 | 2.0% | 0.6864 | 101.8 | 78.29 | 53.74 | 14.74 | 10.12 | | |
| 供用開始年次 | R 25 | 2.0% | 0.6730 | 101.8 | 170.98 | 115.07 | 22.22 | 14.95 | | |
| 37年目 | R 26 | 2.0% | 0.6598 | 101.8 | 170.98 | 112.81 | 22.22 | 14.66 | | |
| 38年目 | R 27 | 2.0% | 0.6468 | 101.8 | 170.98 | 110.59 | 22.22 | 14.37 | | |
| 39年目 | R 28 | 2.0% | 0.6342 | 101.8 | 170.98 | 108.43 | 22.22 | 14.09 | | |
| 40年目 | R 29 | 2.0% | 0.6217 | 101.8 | 170.98 | 106.30 | 22.22 | 13.81 | | |
| 供用開始年次 | R 30 | 2.0% | 0.6095 | 101.8 | | | 24.35 | 14.84 | | |
| 42年目 | R 31 | 2.0% | 0.5976 | 101.8 | | | 24.35 | 14.55 | | |
| 43年目 | R 32 | 2.0% | 0.5859 | 101.8 | | | 24.35 | 14.26 | | |
| 44年目 | R 33 | 2.0% | 0.5744 | 101.8 | | | 24.35 | 13.98 | | |
| 45年目 | R 34 | 2.0% | 0.5631 | 101.8 | | | 18.35 | 10.33 | | |
| 46年目 | R 35 | 2.0% | 0.5521 | 101.8 | | | 24.35 | 13.44 | | |
| 47年目 | R 36 | 2.0% | 0.5412 | 101.8 | | | 24.35 | 13.18 | | |
| 48年目 | R 37 | 2.0% | 0.5306 | 101.8 | | | 24.35 | 12.92 | | |
| 49年目 | R 38 | 2.0% | 0.5202 | 101.8 | | | 24.35 | 12.66 | | |
| 50年目 | R 39 | 2.0% | 0.5100 | 101.8 | | | 24.35 | 12.42 | 26.82 | 13.68 |
| 51年目 | R 40 | 2.0% | 0.5000 | 101.8 | | | 24.35 | 12.17 | 56.80 | 28.40 |
| 52年目 | R 41 | 2.0% | 0.4902 | 101.8 | | | 24.35 | 11.93 | | |
| 53年目 | R 42 | 2.0% | 0.4806 | 101.8 | | | 24.35 | 11.70 | | |
| 54年目 | R 43 | 2.0% | 0.4712 | 101.8 | | | 24.35 | 11.47 | | |
| 55年目 | R 44 | 2.0% | 0.4619 | 101.8 | | | 18.35 | 8.47 | | |
| 56年目 | R 45 | 2.0% | 0.4529 | 101.8 | | | 24.35 | 11.03 | | |
| 57年目 | R 46 | 2.0% | 0.4440 | 101.8 | | | 24.35 | 10.81 | | |
| 58年目 | R 47 | 2.0% | 0.4353 | 101.8 | | | 24.35 | 10.60 | 13.83 | 6.02 |
| 59年目 | R 48 | 2.0% | 0.4268 | 101.8 | | | 24.35 | 10.39 | | |
| 60年目 | R 49 | 2.0% | 0.4184 | 101.8 | | | 24.35 | 10.19 | | |
| 61年目 | R 50 | 2.0% | 0.4102 | 101.8 | | | 24.35 | 9.99 | | |
| 62年目 | R 51 | 2.0% | 0.4022 | 101.8 | | | 24.35 | 9.79 | 22.18 | 8.92 |
| 63年目 | R 52 | 2.0% | 0.3943 | 101.8 | | | 24.35 | 9.60 | | |
| 64年目 | R 53 | 2.0% | 0.3865 | 101.8 | | | 24.35 | 9.41 | 26.16 | 10.11 |
| 65年目 | R 54 | 2.0% | 0.3790 | 101.8 | | | 18.35 | 6.95 | | |
| 66年目 | R 55 | 2.0% | 0.3715 | 101.8 | | | 24.35 | 9.04 | | |
| 67年目 | R 56 | 2.0% | 0.3642 | 101.8 | | | 24.35 | 8.87 | | |
| 68年目 | R 57 | 2.0% | 0.3571 | 101.8 | | | 24.35 | 8.69 | | |
| 69年目 | R 58 | 2.0% | 0.3501 | 101.8 | | | 24.35 | 8.52 | | |
| 70年目 | R 59 | 2.0% | 0.3432 | 101.8 | | | 24.35 | 8.36 | | |
| 71年目 | R 60 | 2.0% | 0.3365 | 101.8 | | | 24.35 | 8.19 | | |
| 72年目 | R 61 | 2.0% | 0.3299 | 101.8 | | | 24.35 | 8.03 | | |
| 73年目 | R 62 | 2.0% | 0.3234 | 101.8 | | | 24.35 | 7.87 | | |
| 74年目 | R 63 | 2.0% | 0.3171 | 101.8 | | | 24.35 | 7.72 | | |
| 75年目 | R 64 | 2.0% | 0.3109 | 101.8 | | | 18.35 | 5.70 | | |
| 76年目 | R 65 | 2.0% | 0.3048 | 101.8 | | | 24.35 | 7.42 | | |
| 77年目 | R 66 | 2.0% | 0.2988 | 101.8 | | | 24.35 | 7.27 | | |
| 78年目 | R 67 | 2.0% | 0.2929 | 101.8 | | | 24.35 | 7.13 | | |
| 79年目 | R 68 | 2.0% | 0.2872 | 101.8 | | | 24.35 | 6.99 | | |
| 80年目 | R 69 | 2.0% | 0.2816 | 101.8 | | | 24.35 | 6.86 | | |
| 81年目 | R 70 | 2.0% | 0.2761 | 101.8 | | | 24.35 | 6.72 | | |
| 82年目 | R 71 | 2.0% | 0.2706 | 101.8 | | | 24.35 | 6.59 | | |
| 83年目 | R 72 | 2.0% | 0.2653 | 101.8 | | | 24.35 | 6.46 | | |
| 84年目 | R 73 | 2.0% | 0.2601 | 101.8 | | | 24.35 | 6.33 | | |
| 85年目 | R 74 | 2.0% | 0.2550 | 101.8 | | | 18.35 | 4.68 | | |
| 86年目 | R 75 | 2.0% | 0.2500 | 101.8 | | | 24.35 | 6.09 | | |
| 87年目 | R 76 | 2.0% | 0.2451 | 101.8 | | | 24.35 | 5.97 | | |
| 88年目 | R 77 | 2.0% | 0.2403 | 101.8 | | | 24.35 | 5.85 | | |
| 89年目 | R 78 | 2.0% | 0.2356 | 101.8 | | | 24.35 | 5.74 | | |
| 90年目 | R 79 | 2.0% | 0.2310 | 101.8 | -236.83 | -54.71 | 24.35 | 5.62 | | |
| 合計 | | | | | 6253.97 | 6633.17 | 1640.39 | 840.48 | 145.79 | 67.13 |
| 単純事業費計 | | | | | 6490.81 | | 1640.39 | | 145.79 | |

注1) 事業費の投資パターンは、概略事業計画による値を用いたものであり、必ずしも全体の予算制約等を踏まえたものではない。

このため、毎年度の予算の状況や、用地・工事の進捗により、実際の事業展開とは異なることがある。
(投資パターンの変化による費用便益分析結果への影響等については、再評価及び事後評価として評価を実施。)

注2) 評価対象期間最終年において、用地残存価値(割引後の用地費)を控除している。

費用の現在価値算定表

箇所名: 中九州横断道路(大分市～熊本市)

維持管理費の単純単価の算出(消費税相当額含む)

| 年次 | 年度 | 社会的割引率 | 割引率 | GDPデフレーター | 事業費(億円) | | 維持管理費(億円) | | 更新費(億円) | |
|--------|------|--------|--------|-----------|---------|---------|-----------|---------|----------|-------|
| | | | | | 単純価値 | 現在価値 | 単純価値 | 現在価値 | 単純価値 | 現在価値 |
| | | | | | 単価(億円) | | 延長(km) | | 単純価値(億円) | |
| | | 0.25 | | 107.8 | | 26.78 | | | | |
| -12年目 | H 7 | 4.0% | 2.9987 | 113.7 | 0.19 | 0.52 | | | | |
| -11年目 | H 8 | 4.0% | 2.8834 | 113.2 | 3.40 | 8.81 | | | | |
| -10年目 | H 9 | 4.0% | 2.7725 | 114.2 | 4.95 | 12.24 | | | | |
| -9年目 | H 10 | 4.0% | 2.6658 | 113.6 | 6.19 | 14.79 | | | | |
| -8年目 | H 11 | 4.0% | 2.5633 | 112.0 | 19.41 | 45.23 | | | | |
| -7年目 | H 12 | 4.0% | 2.4647 | 110.7 | 24.12 | 54.68 | | | | |
| -6年目 | H 13 | 4.0% | 2.3699 | 109.4 | 28.27 | 62.35 | | | | |
| -5年目 | H 14 | 4.0% | 2.2788 | 107.6 | 53.83 | 116.05 | | | | |
| -4年目 | H 15 | 4.0% | 2.1911 | 106.1 | 44.84 | 94.26 | | | | |
| -3年目 | H 16 | 4.0% | 2.1068 | 105.0 | 60.19 | 122.95 | | | | |
| -2年目 | H 17 | 4.0% | 2.0258 | 103.7 | 71.89 | 142.97 | | | | |
| -1年目 | H 18 | 4.0% | 1.9479 | 103.0 | 92.69 | 178.45 | | | | |
| 供用開始年次 | H 19 | 4.0% | 1.8730 | 102.1 | 60.70 | 113.35 | 0.94 | 1.76 | | |
| 供用開始年次 | H 20 | 4.0% | 1.8009 | 101.6 | 40.41 | 72.91 | 2.46 | 4.43 | | |
| 2年目 | H 21 | 4.0% | 1.7317 | 100.3 | 50.11 | 88.08 | 2.46 | 4.32 | | |
| 3年目 | H 22 | 4.0% | 1.6651 | 98.6 | 11.45 | 19.69 | 2.46 | 4.22 | | |
| 4年目 | H 23 | 4.0% | 1.6010 | 97.2 | 17.37 | 29.12 | 2.46 | 4.12 | | |
| 5年目 | H 24 | 4.0% | 1.5395 | 96.4 | 40.59 | 65.99 | 2.46 | 3.99 | | |
| 6年目 | H 25 | 4.0% | 1.4802 | 96.4 | 27.85 | 43.54 | 2.46 | 3.84 | | |
| 7年目 | H 26 | 4.0% | 1.4233 | 98.7 | 48.51 | 71.21 | 2.45 | 3.60 | | |
| 供用開始年次 | H 27 | 4.0% | 1.3686 | 100.2 | 42.44 | 59.01 | 3.72 | 5.18 | | |
| 9年目 | H 28 | 4.0% | 1.3159 | 100.2 | 277.91 | 371.54 | 3.72 | 4.98 | | |
| 10年目 | H 29 | 4.0% | 1.2653 | 100.5 | 225.39 | 288.87 | 3.72 | 4.77 | | |
| 11年目 | H 30 | 4.0% | 1.2167 | 100.4 | 251.28 | 309.99 | 3.72 | 4.59 | | |
| 供用開始年次 | R 1 | 4.0% | 1.1699 | 101.2 | 201.21 | 236.79 | 5.04 | 5.93 | | |
| 13年目 | R 2 | 4.0% | 1.1249 | 101.9 | 120.40 | 135.31 | 5.04 | 5.66 | | |
| 供用開始年次 | R 3 | 4.0% | 1.0816 | 101.8 | 98.95 | 107.03 | 6.99 | 7.56 | | |
| 15年目 | R 4 | 4.0% | 1.0400 | 101.8 | 108.05 | 112.38 | 6.99 | 7.27 | | |
| 16年目 | R 5 | 1.0% | 1.0000 | 101.8 | 120.72 | 120.72 | 6.99 | 6.99 | | |
| 17年目 | R 6 | 1.0% | 0.9901 | 101.8 | 277.02 | 274.27 | 6.99 | 6.92 | | |
| 18年目 | R 7 | 1.0% | 0.9803 | 101.8 | 317.51 | 311.26 | 6.99 | 6.85 | | |
| 供用開始年次 | R 8 | 1.0% | 0.9706 | 101.8 | 276.90 | 268.76 | 8.27 | 8.03 | | |
| 20年目 | R 9 | 1.0% | 0.9610 | 101.8 | 331.55 | 318.62 | 8.27 | 7.95 | | |
| 21年目 | R 10 | 1.0% | 0.9515 | 101.8 | 391.33 | 372.35 | 8.27 | 7.87 | | |
| 22年目 | R 11 | 1.0% | 0.9420 | 101.8 | 318.76 | 300.27 | 8.27 | 7.79 | | |
| 供用開始年次 | R 12 | 1.0% | 0.9327 | 101.8 | 220.89 | 206.02 | 15.49 | 14.45 | | |
| 24年目 | R 13 | 1.0% | 0.9235 | 101.8 | 221.07 | 204.16 | 15.49 | 14.31 | | |
| 供用開始年次 | R 14 | 1.0% | 0.9143 | 101.8 | 188.95 | 172.76 | 10.85 | 9.92 | | |
| 26年目 | R 15 | 1.0% | 0.9053 | 101.8 | 176.90 | 160.15 | 16.85 | 15.26 | | |
| 供用開始年次 | R 16 | 1.0% | 0.8963 | 101.8 | 135.40 | 121.36 | 17.97 | 16.11 | | |
| 供用開始年次 | R 17 | 1.0% | 0.8874 | 101.8 | 78.29 | 69.47 | 18.85 | 16.72 | | |
| 29年目 | R 18 | 1.0% | 0.8787 | 101.8 | 78.29 | 68.79 | 18.85 | 16.56 | | |
| 30年目 | R 19 | 1.0% | 0.8700 | 101.8 | 78.29 | 68.11 | 18.85 | 16.40 | | |
| 供用開始年次 | R 20 | 1.0% | 0.8613 | 101.8 | 78.29 | 67.43 | 20.74 | 17.86 | | |
| 32年目 | R 21 | 1.0% | 0.8528 | 101.8 | 78.29 | 66.76 | 20.74 | 17.68 | | |
| 33年目 | R 22 | 1.0% | 0.8444 | 101.8 | 78.29 | 66.11 | 20.74 | 17.51 | | |
| 34年目 | R 23 | 1.0% | 0.8360 | 101.8 | 78.29 | 65.45 | 20.74 | 17.34 | | |
| 35年目 | R 24 | 1.0% | 0.8277 | 101.8 | 78.29 | 64.80 | 14.74 | 12.20 | | |
| 供用開始年次 | R 25 | 1.0% | 0.8195 | 101.8 | 170.98 | 140.12 | 22.22 | 18.21 | | |
| 37年目 | R 26 | 1.0% | 0.8114 | 101.8 | 170.98 | 138.73 | 22.22 | 18.03 | | |
| 38年目 | R 27 | 1.0% | 0.8034 | 101.8 | 170.98 | 137.36 | 22.22 | 17.85 | | |
| 39年目 | R 28 | 1.0% | 0.7954 | 101.8 | 170.98 | 136.00 | 22.22 | 17.67 | | |
| 40年目 | R 29 | 1.0% | 0.7876 | 101.8 | 170.98 | 134.66 | 22.22 | 17.50 | | |
| 供用開始年次 | R 30 | 1.0% | 0.7798 | 101.8 | | | 24.35 | 18.98 | | |
| 42年目 | R 31 | 1.0% | 0.7720 | 101.8 | | | 24.35 | 18.79 | | |
| 43年目 | R 32 | 1.0% | 0.7644 | 101.8 | | | 24.35 | 18.61 | | |
| 44年目 | R 33 | 1.0% | 0.7568 | 101.8 | | | 24.35 | 18.42 | | |
| 45年目 | R 34 | 1.0% | 0.7493 | 101.8 | | | 18.35 | 13.75 | | |
| 46年目 | R 35 | 1.0% | 0.7419 | 101.8 | | | 24.35 | 18.06 | | |
| 47年目 | R 36 | 1.0% | 0.7346 | 101.8 | | | 24.35 | 17.88 | | |
| 48年目 | R 37 | 1.0% | 0.7273 | 101.8 | | | 24.35 | 17.71 | | |
| 49年目 | R 38 | 1.0% | 0.7201 | 101.8 | | | 24.35 | 17.53 | | |
| 50年目 | R 39 | 1.0% | 0.7130 | 101.8 | | | 24.35 | 17.36 | 26.82 | 19.12 |
| 51年目 | R 40 | 1.0% | 0.7059 | 101.8 | | | 24.35 | 17.19 | 56.80 | 40.10 |
| 52年目 | R 41 | 1.0% | 0.6989 | 101.8 | | | 24.35 | 17.02 | | |
| 53年目 | R 42 | 1.0% | 0.6920 | 101.8 | | | 24.35 | 16.85 | | |
| 54年目 | R 43 | 1.0% | 0.6852 | 101.8 | | | 24.35 | 16.68 | | |
| 55年目 | R 44 | 1.0% | 0.6784 | 101.8 | | | 18.35 | 12.45 | | |
| 56年目 | R 45 | 1.0% | 0.6717 | 101.8 | | | 24.35 | 16.35 | | |
| 57年目 | R 46 | 1.0% | 0.6650 | 101.8 | | | 24.35 | 16.19 | | |
| 58年目 | R 47 | 1.0% | 0.6584 | 101.8 | | | 24.35 | 16.03 | 13.83 | 9.11 |
| 59年目 | R 48 | 1.0% | 0.6519 | 101.8 | | | 24.35 | 15.87 | | |
| 60年目 | R 49 | 1.0% | 0.6454 | 101.8 | | | 24.35 | 15.71 | | |
| 61年目 | R 50 | 1.0% | 0.6391 | 101.8 | | | 24.35 | 15.56 | | |
| 62年目 | R 51 | 1.0% | 0.6327 | 101.8 | | | 24.35 | 15.40 | 22.18 | 14.03 |
| 63年目 | R 52 | 1.0% | 0.6265 | 101.8 | | | 24.35 | 15.25 | | |
| 64年目 | R 53 | 1.0% | 0.6203 | 101.8 | | | 24.35 | 15.10 | 26.16 | 16.23 |
| 65年目 | R 54 | 1.0% | 0.6141 | 101.8 | | | 18.35 | 11.27 | | |
| 66年目 | R 55 | 1.0% | 0.6080 | 101.8 | | | 24.35 | 14.80 | | |
| 67年目 | R 56 | 1.0% | 0.6020 | 101.8 | | | 24.35 | 14.66 | | |
| 68年目 | R 57 | 1.0% | 0.5961 | 101.8 | | | 24.35 | 14.51 | | |
| 69年目 | R 58 | 1.0% | 0.5902 | 101.8 | | | 24.35 | 14.37 | | |
| 70年目 | R 59 | 1.0% | 0.5843 | 101.8 | | | 24.35 | 14.23 | | |
| 71年目 | R 60 | 1.0% | 0.5785 | 101.8 | | | 24.35 | 14.08 | | |
| 72年目 | R 61 | 1.0% | 0.5728 | 101.8 | | | 24.35 | 13.95 | | |
| 73年目 | R 62 | 1.0% | 0.5671 | 101.8 | | | 24.35 | 13.81 | | |
| 74年目 | R 63 | 1.0% | 0.5615 | 101.8 | | | 24.35 | 13.67 | | |
| 75年目 | R 64 | 1.0% | 0.5560 | 101.8 | | | 18.35 | 10.20 | | |
| 76年目 | R 65 | 1.0% | 0.5504 | 101.8 | | | 24.35 | 13.40 | | |
| 77年目 | R 66 | 1.0% | 0.5450 | 101.8 | | | 24.35 | 13.27 | | |
| 78年目 | R 67 | 1.0% | 0.5396 | 101.8 | | | 24.35 | 13.14 | | |
| 79年目 | R 68 | 1.0% | 0.5343 | 101.8 | | | 24.35 | 13.01 | | |
| 80年目 | R 69 | 1.0% | 0.5290 | 101.8 | | | 24.35 | 12.88 | | |
| 81年目 | R 70 | 1.0% | 0.5237 | 101.8 | | | 24.35 | 12.75 | | |
| 82年目 | R 71 | 1.0% | 0.5185 | 101.8 | | | 24.35 | 12.62 | | |
| 83年目 | R 72 | 1.0% | 0.5134 | 101.8 | | | 24.35 | 12.50 | | |
| 84年目 | R 73 | 1.0% | 0.5083 | 101.8 | | | 24.35 | 12.37 | | |
| 85年目 | R 74 | 1.0% | 0.5033 | 101.8 | | | 18.35 | 9.23 | | |
| 86年目 | R 75 | 1.0% | 0.4983 | 101.8 | | | 24.35 | 12.13 | | |
| 87年目 | R 76 | 1.0% | 0.4934 | 101.8 | | | 24.35 | 12.01 | | |
| 88年目 | R 77 | 1.0% | 0.4885 | 101.8 | | | 24.35 | 11.89 | | |
| 89年目 | R 78 | 1.0% | 0.4837 | 101.8 | | | 24.35 | 11.78 | | |
| 90年目 | R 79 | 1.0% | 0.4789 | 101.8 | -236.63 | -113.42 | 24.35 | 11.66 | | |
| 合計 | | | | | 6253.97 | 6919.18 | 1640.39 | 1153.13 | 145.79 | 98.59 |
| 単純事業費計 | | | | | 6490.81 | | 1640.39 | | 145.79 | |

注1) 事業費の投資パターンは、概略事業計画による値を用いたものであり、必ずしも全体の予算制約等を踏まえたものではない。
 このため、毎年度の予算の状況や、用地・工事の進捗により、実際の事業展開とは異なることがある。
 (投資パターンの変化による費用便益分析結果への影響等については、再評価及び事後評価として評価を実施。)

注2) 評価対象期間最終年において、用地残存価値(割引後の用地費)を控除している。

便益の現在価値算定表

箇所名：中九州横断道路(大分市～熊本市)

| 年度 (基準年) R5 | 年次 | 総走行台々の年次別伸び率 (南九州ブロック) | | | | 社会的 割引率 | GDP デフレ率 | 走行時間短縮便益(億円) | | | | 走行経費減少便益(億円) | | | | 事故減少便益(億円) | | | | 合 計 | |
|-------------------|---------|---------------------------|---------|---------|------|------------|-------------|--------------|-------|-------|-------|-----------------|------|-------|-------|------------|---------------|------|-----------------|-----------------|---------------|
| | | 乗用車 | 普通貨物車 | 小型貨物車 | 合計 | | | 乗用車 | 普通貨物車 | 小型貨物車 | ①計 | 現在価値 (1)×(A) | 乗用車 | 普通貨物車 | 小型貨物車 | ②計 | 現在価値 (A)×② | ③ | 現在価値 (3)×(A) | 便益合計 (1)~(3) | 現在価値 割引率4% |
| | | | | | | | | | | | | | | | | | | | | | |
| H 19 | 0.98525 | 1.00607 | 0.98497 | 0.98703 | 4.0% | 1.8730 | 102.1 | 5.93 | 2.53 | 2.42 | 10.88 | 20.32 | 1.05 | 0.36 | 0.28 | 1.68 | 3.14 | 0.67 | 1.25 | 13.23 | 24.70 |
| H 20 | 1.00661 | 1.02742 | 1.00632 | 1.00842 | 4.0% | 1.8909 | 101.6 | 14.61 | 5.66 | 6.64 | 26.90 | 48.55 | 2.07 | 0.68 | 0.61 | 3.37 | 6.07 | 1.31 | 2.38 | 31.58 | 56.98 |
| H 21 | 1.00352 | 1.02383 | 1.00324 | 1.00533 | 4.0% | 1.9177 | 100.3 | 14.71 | 6.82 | 6.68 | 27.20 | 47.80 | 2.09 | 0.70 | 0.61 | 3.40 | 5.98 | 1.32 | 2.32 | 31.92 | 56.10 |
| H 22 | 1.02389 | 0.98125 | 0.95692 | 1.00489 | 4.0% | 1.6651 | 98.6 | 14.76 | 5.95 | 6.67 | 27.41 | 47.12 | 2.09 | 0.72 | 0.62 | 3.43 | 5.89 | 1.33 | 2.28 | 32.17 | 55.30 |
| H 23 | 1.04887 | 1.00685 | 0.97958 | 1.03015 | 4.0% | 1.6010 | 97.2 | 15.11 | 5.84 | 6.41 | 27.36 | 45.88 | 2.14 | 0.70 | 0.59 | 3.44 | 5.77 | 1.33 | 2.24 | 32.13 | 53.88 |
| H 24 | 1.02535 | 0.98390 | 0.95679 | 1.00774 | 4.0% | 1.5395 | 96.2 | 15.85 | 5.88 | 6.28 | 27.00 | 45.53 | 2.25 | 0.71 | 0.58 | 3.54 | 5.75 | 1.37 | 2.23 | 32.91 | 53.51 |
| H 25 | 1.01560 | 0.97508 | 0.94669 | 0.99879 | 4.0% | 1.4802 | 96.4 | 16.25 | 5.78 | 6.01 | 28.04 | 43.83 | 2.31 | 0.70 | 0.55 | 3.56 | 5.56 | 1.38 | 2.16 | 32.98 | 51.55 |
| H 26 | 1.02715 | 0.98668 | 0.95626 | 1.01076 | 4.0% | 1.4233 | 98.7 | 16.50 | 5.64 | 5.69 | 27.83 | 40.85 | 2.34 | 0.68 | 0.52 | 3.55 | 5.20 | 1.38 | 2.03 | 32.76 | 48.09 |
| H 27 | 0.99589 | 1.00839 | 0.98607 | 0.99523 | 4.0% | 1.3886 | 100.2 | 23.38 | 7.45 | 7.12 | 37.96 | 52.78 | 3.14 | 0.86 | 0.62 | 4.62 | 6.42 | 1.91 | 2.65 | 44.48 | 61.85 |
| H 28 | 0.99587 | 1.00832 | 0.98587 | 0.99520 | 4.0% | 1.3159 | 100.2 | 23.29 | 7.51 | 7.02 | 37.82 | 50.57 | 3.13 | 0.86 | 0.61 | 4.60 | 6.15 | 1.90 | 2.54 | 44.32 | 59.26 |
| H 29 | 0.99585 | 1.00826 | 0.98567 | 0.99518 | 4.0% | 1.2653 | 100.5 | 23.19 | 7.57 | 6.92 | 37.69 | 48.31 | 3.12 | 0.87 | 0.60 | 4.59 | 5.88 | 1.89 | 2.42 | 44.17 | 56.61 |
| H 30 | 0.99582 | 1.00812 | 0.98546 | 0.99516 | 4.0% | 1.2167 | 100.4 | 23.10 | 7.64 | 6.83 | 37.56 | 46.33 | 3.10 | 0.88 | 0.59 | 4.57 | 5.64 | 1.88 | 2.32 | 44.01 | 54.23 |
| R 1 | 0.99580 | 1.00819 | 0.98548 | 0.99514 | 4.0% | 1.1699 | 101.2 | 34.43 | 9.90 | 9.37 | 52.69 | 63.19 | 4.60 | 1.14 | 0.80 | 6.54 | 7.70 | 2.56 | 3.01 | 62.79 | 73.89 |
| R 2 | 0.99580 | 1.00806 | 0.98502 | 0.99511 | 4.0% | 1.1248 | 101.9 | 34.28 | 9.98 | 9.23 | 53.49 | 60.11 | 4.58 | 1.15 | 0.79 | 6.52 | 7.32 | 2.55 | 2.96 | 62.55 | 70.30 |
| R 3 | 0.99578 | 1.00799 | 0.98479 | 0.99509 | 4.0% | 1.0816 | 101.8 | 34.28 | 9.98 | 9.23 | 53.49 | 60.11 | 4.58 | 1.15 | 0.79 | 6.52 | 7.32 | 2.55 | 2.96 | 62.55 | 70.30 |
| R 4 | 0.99576 | 1.00793 | 0.98456 | 0.99506 | 4.0% | 1.0400 | 101.8 | 34.28 | 9.98 | 9.23 | 53.49 | 60.11 | 4.58 | 1.15 | 0.79 | 6.52 | 7.32 | 2.55 | 2.96 | 62.55 | 70.30 |
| R 5 | 0.99574 | 1.00787 | 0.98432 | 0.99504 | 4.0% | 1.0000 | 101.8 | 34.28 | 9.98 | 9.23 | 53.49 | 60.11 | 4.58 | 1.15 | 0.79 | 6.52 | 7.32 | 2.55 | 2.96 | 62.55 | 70.30 |
| R 6 | 0.99573 | 1.00781 | 0.98407 | 0.99501 | 4.0% | 0.9615 | 101.8 | 34.28 | 9.98 | 9.23 | 53.49 | 60.11 | 4.58 | 1.15 | 0.79 | 6.52 | 7.32 | 2.55 | 2.96 | 62.55 | 70.30 |
| R 7 | 0.99571 | 1.00774 | 0.98381 | 0.99499 | 4.0% | 0.9246 | 101.8 | 34.28 | 9.98 | 9.23 | 53.49 | 60.11 | 4.58 | 1.15 | 0.79 | 6.52 | 7.32 | 2.55 | 2.96 | 62.55 | 70.30 |
| R 8 | 0.99569 | 1.00769 | 0.98354 | 0.99496 | 4.0% | 0.8890 | 101.8 | 34.28 | 9.98 | 9.23 | 53.49 | 60.11 | 4.58 | 1.15 | 0.79 | 6.52 | 7.32 | 2.55 | 2.96 | 62.55 | 70.30 |
| R 9 | 0.99567 | 1.00763 | 0.98327 | 0.99494 | 4.0% | 0.8548 | 101.8 | 34.28 | 9.98 | 9.23 | 53.49 | 60.11 | 4.58 | 1.15 | 0.79 | 6.52 | 7.32 | 2.55 | 2.96 | 62.55 | 70.30 |
| R 10 | 0.99565 | 1.00757 | 0.98299 | 0.99491 | 4.0% | 0.8219 | 101.8 | 34.28 | 9.98 | 9.23 | 53.49 | 60.11 | 4.58 | 1.15 | 0.79 | 6.52 | 7.32 | 2.55 | 2.96 | 62.55 | 70.30 |
| R 11 | 0.99563 | 1.00751 | 0.98272 | 0.99488 | 4.0% | 0.7902 | 101.8 | 34.28 | 9.98 | 9.23 | 53.49 | 60.11 | 4.58 | 1.15 | 0.79 | 6.52 | 7.32 | 2.55 | 2.96 | 62.55 | 70.30 |
| R 12 | 0.99561 | 1.00745 | 0.98245 | 0.99485 | 4.0% | 0.7590 | 101.8 | 34.28 | 9.98 | 9.23 | 53.49 | 60.11 | 4.58 | 1.15 | 0.79 | 6.52 | 7.32 | 2.55 | 2.96 | 62.55 | 70.30 |
| R 13 | 0.99559 | 1.00739 | 0.98218 | 0.99482 | 4.0% | 0.7283 | 101.8 | 34.28 | 9.98 | 9.23 | 53.49 | 60.11 | 4.58 | 1.15 | 0.79 | 6.52 | 7.32 | 2.55 | 2.96 | 62.55 | 70.30 |
| R 14 | 0.99557 | 1.00733 | 0.98191 | 0.99479 | 4.0% | 0.6980 | 101.8 | 34.28 | 9.98 | 9.23 | 53.49 | 60.11 | 4.58 | 1.15 | 0.79 | 6.52 | 7.32 | 2.55 | 2.96 | 62.55 | 70.30 |
| R 15 | 0.99555 | 1.00727 | 0.98164 | 0.99476 | 4.0% | 0.6681 | 101.8 | 34.28 | 9.98 | 9.23 | 53.49 | 60.11 | 4.58 | 1.15 | 0.79 | 6.52 | 7.32 | 2.55 | 2.96 | 62.55 | 70.30 |
| R 16 | 0.99553 | 1.00721 | 0.98137 | 0.99473 | 4.0% | 0.6386 | 101.8 | 34.28 | 9.98 | 9.23 | 53.49 | 60.11 | 4.58 | 1.15 | 0.79 | 6.52 | 7.32 | 2.55 | 2.96 | 62.55 | 70.30 |
| R 17 | 0.99551 | 1.00715 | 0.98110 | 0.99470 | 4.0% | 0.6094 | 101.8 | 34.28 | 9.98 | 9.23 | 53.49 | 60.11 | 4.58 | 1.15 | 0.79 | 6.52 | 7.32 | 2.55 | 2.96 | 62.55 | 70.30 |
| R 18 | 0.99549 | 1.00709 | 0.98083 | 0.99467 | 4.0% | 0.5805 | 101.8 | 34.28 | 9.98 | 9.23 | 53.49 | 60.11 | 4.58 | 1.15 | 0.79 | 6.52 | 7.32 | 2.55 | 2.96 | 62.55 | 70.30 |
| R 19 | 0.99547 | 1.00703 | 0.98056 | 0.99464 | 4.0% | 0.5518 | 101.8 | 34.28 | 9.98 | 9.23 | 53.49 | 60.11 | 4.58 | 1.15 | 0.79 | 6.52 | 7.32 | 2.55 | 2.96 | 62.55 | 70.30 |
| R 20 | 0.99545 | 1.00697 | 0.98029 | 0.99461 | 4.0% | 0.5234 | 101.8 | 34.28 | 9.98 | 9.23 | 53.49 | 60.11 | 4.58 | 1.15 | 0.79 | 6.52 | 7.32 | 2.55 | 2.96 | 62.55 | 70.30 |
| R 21 | 0.99543 | 1.00691 | 0.98002 | 0.99458 | 4.0% | 0.4952 | 101.8 | 34.28 | 9.98 | 9.23 | 53.49 | 60.11 | 4.58 | 1.15 | 0.79 | 6.52 | 7.32 | 2.55 | 2.96 | 62.55 | 70.30 |
| R 22 | 0.99541 | 1.00685 | 0.97975 | 0.99455 | 4.0% | 0.4672 | 101.8 | 34.28 | 9.98 | 9.23 | 53.49 | 60.11 | 4.58 | 1.15 | 0.79 | 6.52 | 7.32 | 2.55 | 2.96 | 62.55 | 70.30 |
| R 23 | 0.99539 | 1.00679 | 0.97948 | 0.99452 | 4.0% | 0.4394 | 101.8 | 34.28 | 9.98 | 9.23 | 53.49 | 60.11 | 4.58 | 1.15 | 0.79 | 6.52 | 7.32 | 2.55 | 2.96 | 62.55 | 70.30 |
| R 24 | 0.99537 | 1.00673 | 0.97921 | 0.99449 | 4.0% | 0.4118 | 101.8 | 34.28 | 9.98 | 9.23 | 53.49 | 60.11 | 4.58 | 1.15 | 0.79 | 6.52 | 7.32 | 2.55 | 2.96 | 62.55 | 70.30 |
| R 25 | 0.99535 | 1.00667 | 0.97894 | 0.99446 | 4.0% | 0.3844 | 101.8 | 34.28 | 9.98 | 9.23 | 53.49 | 60.11 | 4.58 | 1.15 | 0.79 | 6.52 | 7.32 | 2.55 | 2.96 | 62.55 | 70.30 |
| R 26 | 0.99533 | 1.00661 | 0.97867 | 0.99443 | 4.0% | 0.3571 | 101.8 | 34.28 | 9.98 | 9.23 | 53.49 | 60.11 | 4.58 | 1.15 | 0.79 | 6.52 | 7.32 | 2.55 | 2.96 | 62.55 | 70.30 |
| R 27 | 0.99531 | 1.00655 | 0.97840 | 0.99440 | 4.0% | 0.3300 | 101.8 | 34.28 | 9.98 | 9.23 | 53.49 | 60.11 | 4.58 | 1.15 | 0.79 | 6.52 | 7.32 | 2.55 | 2.96 | 62.55 | 70.30 |
| R 28 | 0.99529 | 1.00649 | 0.97813 | 0.99437 | 4.0% | 0.3031 | 101.8 | 34.28 | 9.98 | 9.23 | 53.49 | 60.11 | 4.58 | 1.15 | 0.79 | 6.52 | 7.32 | 2.55 | 2.96 | 62.55 | 70.30 |
| R 29 | 0.99527 | 1.00643 | 0.97786 | 0.99434 | 4.0% | 0.2764 | 101.8 | 34.28 | 9.98 | 9.23 | 53.49 | 60.11 | 4.58 | 1.15 | 0.79 | 6.52 | 7.32 | 2.55 | 2.96 | 62.55 | 70.30 |
| R 30 | 0.99525 | 1.00637 | 0.97759 | 0.99431 | 4.0% | 0.2500 | 101.8 | 34.28 | 9.98 | 9.23 | 53.49 | 60.11 | 4.58 | 1.15 | 0.79 | 6.52 | 7.32 | 2.55 | 2.96 | 62.55 | 70.30 |
| R 31 | 0.99523 | 1.00631 | 0.97732 | 0.99428 | 4.0% | 0.2238 | 101.8 | 34.28 | 9.98 | 9.23 | 53.49 | 60.11 | 4.58 | 1.15 | 0.79 | 6.52 | 7.32 | 2.55 | 2.96 | 62.55 | 70.30 |
| R 32 | 0.99521 | 1.00625 | 0.97705 | 0.99425 | 4.0% | 0.1978 | 101.8 | 34.28 | 9.98 | 9.23 | 53.49 | 60.11 | 4.58 | 1.15 | 0.79 | 6.52 | 7.32 | 2.55 | 2.96 | 62.55 | 70.30 |
| R 33 | 0.99519 | 1.00619 | 0.97678 | 0.99422 | 4.0% | 0.1720 | 101.8 | 34.28 | 9.98 | 9.23 | 53.49 | 60.11 | 4.58 | 1.15 | 0.79 | 6.52 | 7.32 | 2.55 | 2.96 | 62.55 | 70.30 |
| R 34 | 0.99517 | 1.00613 | 0.97651 | 0.99419 | 4.0% | 0.1464 | 101.8 | 34.28 | 9.98 | 9.23 | 53.49 | 60.11 | 4.58 | 1.15 | 0.79 | 6.52 | 7.32 | 2.55 | 2.96 | 62.55 | 70.30 |
| R 35 | 0.99515 | 1.00607 | 0.97624 | 0.99416 | 4.0% | 0.1210 | 101.8 | 34.28 | 9.98 | 9.23 | 53.49 | 60.11 | 4.58 | 1.15 | 0.79 | 6.52 | 7.32 | 2.55 | 2.96 | 62.55 | 70.30 |
| R 36 | 0.99513 | 1.00601 | 0.97597 | 0.99413 | 4.0% | 0.0958 | 101.8 | 34.28 | 9.98 | 9.23 | 53.49 | 60.11 | 4.58 | 1.15 | 0.79 | 6.52 | 7.32 | 2.55 | 2.96 | 62.55 | 70.30 |
| R 37 | 0.99511 | 1.00595 | 0.97570 | 0.99410 | 4.0% | 0.0704 | 101.8 | 34.28 | 9.98 | 9.23 | 53.49 | 60.11 | 4.58 | 1.15 | 0.79 | 6.52 | 7.32 | 2.55 | 2.96 | 62.55 | 70.30 |
| R 38 | 0.99509 | 1.00589 | 0.97543 | 0.99407 | 4.0% | 0.0452 | 101.8 | 34.28 | 9.98 | 9.23 | 53.49 | 60.11 | 4.58 | 1.15 | 0.79 | 6.52 | 7.32 | 2.55 | 2.96 | 62.55 | 70.30 |
| R 39 | 0.99507 | 1.00583 | 0.97516 | 0.99404 | 4.0% | 0.0202 | 101.8 | 34.28 | 9.98 | 9.23 | 53.49 | 60.11 | 4.58 | 1.15 | 0.79 | 6.52 | 7.32 | 2.55 | 2.96 | 62.55 | 70.30 |
| R 40 | 0.99505 | 1.00577 | 0.97489 | 0.99401 | 4.0% | 0.0000 | 101.8 | 34.28 | 9.98 | 9.23 | 53.49 | 60.11 | 4.58 | 1.15 | 0.79 | 6.52 | 7.32 | 2.55 | 2.96 | 62.55 | 70.30 |
| R 41 | 0.99503 | 1.00571 | 0.97462 | 0.99398 | 4.0% | -0.0200 | 101.8 | 34.28 | 9.98 | 9.23 | 53.49 | 60.11 | 4.58 | 1.15 | 0.79 | 6.52 | 7.32 | 2.55 | 2.96 | 62.55 | 70.30 |
| R 42 | 0.99501 | 1.00 | | | | | | | | | | | | | | | | | | | |

便益の現在価値算定表

箇所名：中九州横断道路(大分市～熊本市)

| 年度 (基準年) RS | 総走行台の年次別伸び率 (南九州7ロカ) | | | | 社会的 割引率 | 割引率 (A) | GDP 7-レート | 走行時間短縮便益(億円) | | | | 走行経費減少便益(億円) | | | | 事故減少便益(億円) | | | 合 計 | | | | | | | | | | | | | | | | | | | | | | | | | |
|-------------------|-------------------------|---------|---------|----------|------------|------------|--------------|--------------|---------|---------|---------|-----------------|---------|----------|------|------------|-----------------|------|-----------------|-----------------|---------------|------|------|------|------|------|------|------|------|------|------|------|------|------|------|------|------|------|------|------|------|------|------|------|
| | 乗用車 | 普通貨物車 | 小型貨物車 | 合計 | | | | 乗用車 | 普通貨物 | 小型貨物 | ① 計 | 現在価値 (1)×(A) | 乗用車 | 普通貨物 | 小型貨物 | ② 計 | 現在価値 (A)×(2) | ③ | 現在価値 (3)×(A) | 便益合計 (1)~(3) | 現在価値 割引率4% | | | | | | | | | | | | | | | | | | | | | | | |
| | | | | | | | | | | | | | | | | | | | | | | 13年目 | 15年目 | 17年目 | 19年目 | 21年目 | 23年目 | 25年目 | 27年目 | 29年目 | 31年目 | 33年目 | 35年目 | 37年目 | 39年目 | 41年目 | 43年目 | 45年目 | 47年目 | 49年目 | 51年目 | 53年目 | 55年目 | 57年目 |
| 13年目 | 0.98525 | 1.00607 | 0.98497 | 0.98703 | 4.0% | 1.8730 | 102.1 | 5.93 | 2.53 | 2.42 | 10.88 | 20.32 | 1.05 | 0.36 | 0.28 | 1.68 | 3.14 | 0.67 | 1.25 | 13.23 | 24.70 | | | | | | | | | | | | | | | | | | | | | | | |
| 15年目 | 1.00661 | 1.02742 | 1.00632 | 1.00842 | 4.0% | 1.8009 | 101.6 | 14.61 | 5.66 | 6.64 | 26.90 | 48.55 | 2.07 | 0.68 | 0.61 | 3.37 | 6.07 | 1.31 | 2.36 | 31.58 | 56.98 | | | | | | | | | | | | | | | | | | | | | | | |
| 17年目 | 1.00352 | 1.02383 | 1.00324 | 1.00524 | 4.0% | 1.7317 | 100.3 | 47.80 | 17.09 | 16.71 | 67.80 | 121.90 | 0.70 | 0.24 | 0.22 | 1.19 | 2.12 | 0.43 | 0.82 | 10.62 | 19.32 | | | | | | | | | | | | | | | | | | | | | | | |
| 19年目 | 0.98289 | 0.98125 | 0.98592 | 1.00489 | 4.0% | 1.8651 | 98.6 | 14.76 | 5.98 | 6.70 | 27.41 | 47.12 | 2.09 | 0.72 | 0.62 | 3.43 | 5.89 | 1.33 | 2.28 | 32.17 | 55.30 | | | | | | | | | | | | | | | | | | | | | | | |
| 21年目 | 1.04887 | 1.05885 | 0.97958 | 1.03015 | 4.0% | 1.6010 | 97.2 | 15.11 | 5.84 | 6.41 | 27.36 | 45.88 | 2.14 | 0.70 | 0.59 | 3.44 | 5.77 | 1.33 | 2.24 | 32.13 | 53.88 | | | | | | | | | | | | | | | | | | | | | | | |
| 23年目 | 1.02535 | 0.98390 | 0.95679 | 1.00774 | 4.0% | 1.5395 | 96.4 | 10.25 | 5.88 | 6.28 | 28.00 | 45.53 | 2.25 | 0.71 | 0.58 | 3.54 | 5.75 | 1.37 | 2.23 | 32.91 | 53.51 | | | | | | | | | | | | | | | | | | | | | | | |
| 25年目 | 1.01560 | 0.97508 | 0.94669 | 0.99879 | 4.0% | 1.4802 | 96.4 | 16.25 | 5.78 | 6.01 | 28.04 | 43.83 | 2.31 | 0.70 | 0.55 | 3.56 | 5.56 | 1.38 | 2.16 | 32.98 | 51.55 | | | | | | | | | | | | | | | | | | | | | | | |
| 27年目 | 1.02715 | 0.98668 | 0.95626 | 1.01076 | 4.0% | 1.4233 | 96.7 | 16.50 | 5.64 | 5.69 | 27.83 | 40.85 | 2.34 | 0.68 | 0.52 | 3.55 | 5.20 | 1.38 | 2.03 | 32.76 | 48.09 | | | | | | | | | | | | | | | | | | | | | | | |
| 29年目 | 0.99589 | 1.00839 | 0.98607 | 0.99523 | 4.0% | 1.3686 | 100.2 | 23.38 | 7.45 | 7.12 | 37.96 | 52.78 | 3.14 | 0.86 | 0.62 | 4.62 | 6.42 | 1.91 | 2.65 | 44.48 | 61.85 | | | | | | | | | | | | | | | | | | | | | | | |
| 31年目 | 0.99587 | 1.00832 | 0.98587 | 0.99520 | 4.0% | 1.3159 | 100.2 | 23.29 | 7.51 | 7.02 | 37.82 | 50.57 | 3.13 | 0.86 | 0.61 | 4.60 | 6.15 | 1.90 | 2.54 | 44.32 | 59.26 | | | | | | | | | | | | | | | | | | | | | | | |
| 33年目 | 0.99585 | 1.00826 | 0.98567 | 0.99518 | 4.0% | 1.2653 | 100.5 | 23.19 | 7.57 | 6.92 | 37.69 | 48.31 | 3.12 | 0.87 | 0.60 | 4.59 | 5.88 | 1.89 | 2.42 | 44.17 | 56.61 | | | | | | | | | | | | | | | | | | | | | | | |
| 35年目 | 0.99583 | 1.00819 | 0.98546 | 0.99516 | 4.0% | 1.2167 | 100.4 | 23.10 | 7.64 | 6.83 | 37.56 | 46.33 | 3.10 | 0.88 | 0.59 | 4.57 | 5.64 | 1.88 | 2.42 | 44.01 | 54.29 | | | | | | | | | | | | | | | | | | | | | | | |
| 37年目 | 0.99582 | 1.00812 | 0.98524 | 0.99513 | 4.0% | 1.1699 | 101.2 | 34.43 | 9.90 | 9.37 | 53.69 | 63.19 | 4.00 | 1.14 | 0.80 | 6.54 | 7.70 | 2.56 | 3.01 | 62.79 | 73.89 | | | | | | | | | | | | | | | | | | | | | | | |
| 39年目 | 0.99580 | 1.00806 | 0.98502 | 0.99511 | 4.0% | 1.1249 | 101.9 | 34.28 | 9.96 | 9.23 | 53.49 | 60.11 | 4.58 | 1.15 | 0.79 | 6.52 | 7.32 | 2.55 | 2.86 | 62.55 | 70.30 | | | | | | | | | | | | | | | | | | | | | | | |
| 41年目 | 0.99578 | 1.00799 | 0.98479 | 0.99509 | 4.0% | 1.0616 | 101.8 | 72.87 | 20.65 | 15.51 | 109.03 | 117.93 | 8.91 | 2.58 | 1.22 | 12.72 | 13.76 | 4.27 | 4.62 | 126.02 | 136.31 | | | | | | | | | | | | | | | | | | | | | | | |
| 43年目 | 0.99576 | 1.00793 | 0.98456 | 0.99506 | 4.0% | 1.0400 | 101.8 | 72.56 | 20.82 | 15.28 | 108.65 | 113.00 | 8.88 | 2.60 | 1.21 | 12.69 | 13.19 | 4.25 | 4.42 | 125.59 | 130.61 | | | | | | | | | | | | | | | | | | | | | | | |
| 45年目 | 0.99574 | 1.00787 | 0.98432 | 0.99504 | 4.0% | 1.0000 | 101.8 | 72.25 | 20.98 | 15.04 | 108.28 | 108.28 | 8.84 | 2.62 | 1.19 | 12.65 | 12.65 | 4.23 | 4.23 | 125.15 | 125.15 | | | | | | | | | | | | | | | | | | | | | | | |
| 47年目 | 0.99573 | 1.00781 | 0.98407 | 0.99501 | 2.0% | 0.9804 | 101.8 | 71.94 | 21.15 | 14.80 | 107.90 | 105.78 | 8.80 | 2.64 | 1.17 | 12.62 | 12.37 | 4.21 | 4.12 | 124.72 | 122.27 | | | | | | | | | | | | | | | | | | | | | | | |
| 49年目 | 0.99571 | 1.00774 | 0.98381 | 0.99499 | 2.0% | 0.9612 | 101.8 | 71.64 | 21.32 | 14.57 | 107.52 | 103.35 | 8.76 | 2.67 | 1.15 | 12.58 | 12.09 | 4.18 | 4.02 | 124.28 | 119.46 | | | | | | | | | | | | | | | | | | | | | | | |
| 51年目 | 0.99569 | 1.00767 | 0.98354 | 0.99496 | 2.0% | 0.9423 | 101.8 | 71.74 | 25.61 | 16.35 | 119.70 | 112.79 | 9.35 | 3.09 | 1.32 | 13.75 | 12.96 | 4.60 | 4.34 | 138.06 | 130.09 | | | | | | | | | | | | | | | | | | | | | | | |
| 53年目 | 0.99567 | 1.00763 | 0.98327 | 0.99494 | 2.0% | 0.9238 | 101.8 | 77.41 | 25.80 | 16.08 | 119.29 | 110.20 | 9.31 | 3.11 | 1.30 | 13.72 | 12.67 | 4.58 | 4.23 | 137.59 | 127.10 | | | | | | | | | | | | | | | | | | | | | | | |
| 55年目 | 0.99565 | 1.00757 | 0.98298 | 0.99491 | 2.0% | 0.9057 | 101.8 | 77.07 | 26.00 | 15.82 | 118.88 | 107.67 | 9.27 | 3.14 | 1.27 | 13.68 | 12.39 | 4.56 | 4.13 | 137.12 | 124.19 | | | | | | | | | | | | | | | | | | | | | | | |
| 57年目 | 0.99563 | 1.00751 | 0.98269 | 0.99489 | 2.0% | 0.8880 | 101.8 | 76.74 | 26.20 | 15.55 | 118.48 | 105.21 | 9.23 | 3.16 | 1.25 | 13.64 | 12.11 | 4.53 | 4.03 | 136.65 | 121.35 | | | | | | | | | | | | | | | | | | | | | | | |
| 59年目 | 0.99561 | 1.00744 | 0.98240 | 0.99486 | 2.0% | 0.8706 | 101.8 | 76.43 | 26.49 | 15.28 | 118.03 | 102.57 | 9.19 | 3.18 | 1.23 | 13.60 | 11.83 | 4.50 | 3.94 | 136.17 | 118.58 | | | | | | | | | | | | | | | | | | | | | | | |
| 61年目 | 0.99559 | 1.00738 | 0.98211 | 0.99483 | 2.0% | 0.8536 | 101.8 | 76.13 | 26.78 | 15.01 | 117.64 | 99.82 | 9.14 | 3.20 | 1.21 | 13.56 | 11.54 | 4.47 | 3.85 | 135.70 | 115.89 | | | | | | | | | | | | | | | | | | | | | | | |
| 63年目 | 0.99557 | 1.00732 | 0.98182 | 0.99480 | 2.0% | 0.8368 | 101.8 | 75.83 | 27.07 | 14.74 | 117.25 | 97.59 | 9.09 | 3.22 | 1.19 | 13.52 | 11.25 | 4.44 | 3.76 | 135.23 | 113.20 | | | | | | | | | | | | | | | | | | | | | | | |
| 65年目 | 0.99555 | 1.00726 | 0.98153 | 0.99477 | 2.0% | 0.8203 | 101.8 | 75.53 | 27.36 | 14.47 | 116.86 | 95.30 | 9.04 | 3.24 | 1.17 | 13.48 | 10.96 | 4.41 | 3.67 | 134.76 | 110.71 | | | | | | | | | | | | | | | | | | | | | | | |
| 67年目 | 0.99553 | 1.00720 | 0.98124 | 0.99474 | 2.0% | 0.8043 | 101.8 | 75.23 | 27.65 | 14.20 | 116.47 | 93.01 | 8.99 | 3.26 | 1.15 | 13.44 | 10.67 | 4.38 | 3.58 | 134.29 | 108.22 | | | | | | | | | | | | | | | | | | | | | | | |
| 69年目 | 0.99551 | 1.00714 | 0.98095 | 0.99471 | 2.0% | 0.7885 | 101.8 | 74.93 | 27.94 | 13.93 | 116.08 | 90.72 | 8.94 | 3.28 | 1.13 | 13.40 | 10.38 | 4.35 | 3.49 | 133.82 | 105.73 | | | | | | | | | | | | | | | | | | | | | | | |
| 71年目 | 0.99549 | 1.00708 | 0.98066 | 0.99468 | 2.0% | 0.7730 | 101.8 | 74.63 | 28.23 | 13.66 | 115.69 | 88.43 | 8.89 | 3.30 | 1.11 | 13.36 | 10.09 | 4.32 | 3.40 | 133.35 | 103.24 | | | | | | | | | | | | | | | | | | | | | | | |
| 73年目 | 0.99547 | 1.00702 | 0.98037 | 0.99465 | 2.0% | 0.7578 | 101.8 | 74.33 | 28.52 | 13.39 | 115.30 | 86.14 | 8.84 | 3.32 | 1.09 | 13.32 | 9.80 | 4.29 | 3.31 | 132.88 | 100.75 | | | | | | | | | | | | | | | | | | | | | | | |
| 75年目 | 0.99545 | 1.00696 | 0.98008 | 0.99462 | 2.0% | 0.7428 | 101.8 | 74.03 | 28.81 | 13.12 | 114.91 | 83.85 | 8.79 | 3.34 | 1.07 | 13.28 | 9.51 | 4.26 | 3.22 | 132.41 | 98.26 | | | | | | | | | | | | | | | | | | | | | | | |
| 77年目 | 0.99543 | 1.00690 | 0.97979 | 0.99459 | 2.0% | 0.7280 | 101.8 | 73.73 | 29.10 | 12.85 | 114.52 | 81.56 | 8.74 | 3.36 | 1.05 | 13.24 | 9.22 | 4.23 | 3.13 | 131.94 | 95.77 | | | | | | | | | | | | | | | | | | | | | | | |
| 79年目 | 0.99541 | 1.00684 | 0.97950 | 0.99456 | 2.0% | 0.7134 | 101.8 | 73.43 | 29.39 | 12.58 | 114.13 | 79.27 | 8.69 | 3.38 | 1.03 | 13.20 | 8.93 | 4.20 | 3.04 | 131.47 | 93.28 | | | | | | | | | | | | | | | | | | | | | | | |
| 81年目 | 0.99539 | 1.00678 | 0.97921 | 0.99453 | 2.0% | 0.6990 | 101.8 | 73.13 | 29.68 | 12.31 | 113.74 | 77.00 | 8.64 | 3.40 | 1.01 | 13.16 | 8.64 | 4.17 | 2.95 | 130.99 | 90.79 | | | | | | | | | | | | | | | | | | | | | | | |
| 83年目 | 0.99537 | 1.00672 | 0.97892 | 0.99450 | 2.0% | 0.6848 | 101.8 | 72.83 | 29.97 | 12.04 | 113.35 | 74.73 | 8.59 | 3.42 | 0.99 | 13.12 | 8.35 | 4.14 | 2.86 | 130.51 | 88.30 | | | | | | | | | | | | | | | | | | | | | | | |
| 85年目 | 0.99535 | 1.00666 | 0.97863 | 0.99447 | 2.0% | 0.6708 | 101.8 | 72.53 | 30.26 | 11.77 | 112.96 | 72.46 | 8.54 | 3.44 | 0.97 | 13.08 | 8.06 | 4.11 | 2.77 | 130.03 | 85.81 | | | | | | | | | | | | | | | | | | | | | | | |
| 87年目 | 0.99533 | 1.00660 | 0.97834 | 0.99444 | 2.0% | 0.6570 | 101.8 | 72.23 | 30.55 | 11.50 | 112.57 | 70.19 | 8.49 | 3.46 | 0.95 | 13.04 | 7.77 | 4.08 | 2.68 | 129.55 | 83.32 | | | | | | | | | | | | | | | | | | | | | | | |
| 89年目 | 0.99531 | 1.00654 | 0.97805 | 0.99441 | 2.0% | 0.6434 | 101.8 | 71.93 | 30.84 | 11.23 | 112.18 | 67.92 | 8.44 | 3.48 | 0.93 | 13.00 | 7.48 | 4.05 | 2.59 | 129.07 | 80.83 | | | | | | | | | | | | | | | | | | | | | | | |
| 91年目 | 0.99529 | 1.00648 | 0.97776 | 0.99438 | 2.0% | 0.6300 | 101.8 | 71.63 | 31.13 | 10.96 | 111.79 | 65.65 | 8.39 | 3.50 | 0.91 | 12.96 | 7.19 | 4.02 | 2.50 | 128.59 | 78.34 | | | | | | | | | | | | | | | | | | | | | | | |
| 合計 | 14.80775 | 4.95098 | 2.47679 | 22.23552 | 11.65498 | 1.69295 | 643.56 | 233.78 | 2.57028 | 1.34962 | 1.00439 | 530.84 | 25.8109 | 13.53544 | | | | | | | | | | | | | | | | | | | | | | | | | | | | | | |

便益の現在価値算定表

箇所名：中九州横断道路(大分市～熊本市)

| 年度 (基準年) RS | 年次 | 総走行台和の年次別伸び率 (南九州7ロク) | | | | 社会的 割引率 | 割引率 (A) | GDP 7レート | 走行時間短縮便益(億円) | | | | 走行経費減少便益(億円) | | | | 事故減少便益(億円) | | | 合 計 | | |
|-------------------|------|--------------------------|---------|---------|---------|------------|------------|-------------|--------------|-------|-------|--------|---------------|-------|------|------|------------|---------------|------|---------------|-----------------|---------------|
| | | 乗用車 | 普通貨物車 | 小型貨物車 | 合計 | | | | 乗用車 | 普通貨物 | 小型貨物 | ① 計 | 現在価値 (①×A) | 乗用車 | 普通貨物 | 小型貨物 | ② 計 | 現在価値 (A)×② | ③ | 現在価値 (③×A) | 便益合計 (①)~(③) | 現在価値 割引率4% |
| | | RS | RS | RS | RS | | | | RS | RS | RS | RS | RS | RS | RS | RS | RS | RS | RS | RS | RS | RS |
| 13年目 | H 19 | 0.98525 | 1.00607 | 0.98497 | 0.98703 | 4.0% | 1.8730 | 102.1 | 5.93 | 2.53 | 2.42 | 10.88 | 20.32 | 1.05 | 0.36 | 0.28 | 1.68 | 3.14 | 0.67 | 1.25 | 13.23 | 24.70 |
| 14年目 | H 20 | 1.00661 | 1.02742 | 1.00632 | 1.00842 | 4.0% | 1.8009 | 101.6 | 14.61 | 5.66 | 6.64 | 26.90 | 48.55 | 2.07 | 0.68 | 0.61 | 3.37 | 6.07 | 1.31 | 2.36 | 31.58 | 56.98 |
| 15年目 | H 21 | 1.00352 | 1.02083 | 1.00324 | 1.00524 | 4.0% | 1.7371 | 100.3 | 14.71 | 5.82 | 6.68 | 27.80 | 47.80 | 2.09 | 0.70 | 0.61 | 3.40 | 6.07 | 1.31 | 2.36 | 31.58 | 56.98 |
| 16年目 | H 22 | 0.92389 | 0.98125 | 0.95692 | 1.00489 | 4.0% | 1.6651 | 98.6 | 14.76 | 5.98 | 6.70 | 27.41 | 47.12 | 2.09 | 0.72 | 0.62 | 3.43 | 5.89 | 1.33 | 2.28 | 32.17 | 55.30 |
| 17年目 | H 23 | 1.04887 | 1.00585 | 0.97958 | 1.03015 | 4.0% | 1.6010 | 97.2 | 15.11 | 5.84 | 6.41 | 27.36 | 45.88 | 2.14 | 0.70 | 0.59 | 3.44 | 5.77 | 1.33 | 2.24 | 32.13 | 53.88 |
| 18年目 | H 24 | 1.02535 | 0.98390 | 0.95679 | 1.00774 | 4.0% | 1.5395 | 96.4 | 15.25 | 5.88 | 6.28 | 28.00 | 45.53 | 2.25 | 0.71 | 0.58 | 3.54 | 5.75 | 1.37 | 2.23 | 32.91 | 53.51 |
| 19年目 | H 25 | 1.01560 | 0.97508 | 0.94669 | 0.99879 | 4.0% | 1.4802 | 96.4 | 16.25 | 5.78 | 6.01 | 28.04 | 43.83 | 2.31 | 0.70 | 0.55 | 3.56 | 5.56 | 1.38 | 2.16 | 32.98 | 51.55 |
| 20年目 | H 26 | 1.02715 | 0.98668 | 0.95626 | 1.01076 | 4.0% | 1.4233 | 98.7 | 16.50 | 5.64 | 5.69 | 27.83 | 40.85 | 2.34 | 0.68 | 0.52 | 3.55 | 5.20 | 1.38 | 2.03 | 32.76 | 48.09 |
| 21年目 | H 27 | 0.99589 | 1.00839 | 0.98607 | 0.99523 | 4.0% | 1.3686 | 100.2 | 23.38 | 7.45 | 7.12 | 37.96 | 52.78 | 3.14 | 0.86 | 0.62 | 4.62 | 6.42 | 1.91 | 2.65 | 44.48 | 61.85 |
| 22年目 | H 28 | 0.99587 | 1.00832 | 0.98587 | 0.99520 | 4.0% | 1.3159 | 100.2 | 23.29 | 7.51 | 7.02 | 37.82 | 50.57 | 3.13 | 0.86 | 0.61 | 4.60 | 6.15 | 1.90 | 2.54 | 44.32 | 59.26 |
| 23年目 | H 29 | 0.99585 | 1.00826 | 0.98567 | 0.99518 | 4.0% | 1.2653 | 100.5 | 23.19 | 7.57 | 6.92 | 37.69 | 48.31 | 3.12 | 0.87 | 0.60 | 4.59 | 5.88 | 1.89 | 2.42 | 44.17 | 56.61 |
| 24年目 | H 30 | 0.99583 | 1.00819 | 0.98546 | 0.99516 | 4.0% | 1.2167 | 100.4 | 23.10 | 7.64 | 6.83 | 37.56 | 46.33 | 3.10 | 0.88 | 0.59 | 4.57 | 5.64 | 1.88 | 2.32 | 44.01 | 54.29 |
| 25年目 | H 31 | 0.99582 | 1.00812 | 0.98524 | 0.99513 | 4.0% | 1.1699 | 101.2 | 34.43 | 9.90 | 9.37 | 53.69 | 63.19 | 4.00 | 1.14 | 0.80 | 6.54 | 7.70 | 2.56 | 3.01 | 62.79 | 73.89 |
| 26年目 | R 1 | 0.99580 | 1.00806 | 0.98502 | 0.99511 | 4.0% | 1.1249 | 101.9 | 34.28 | 9.96 | 9.23 | 53.49 | 60.11 | 4.58 | 1.15 | 0.79 | 6.52 | 7.32 | 2.55 | 2.86 | 62.55 | 70.30 |
| 27年目 | R 2 | 0.99578 | 1.00799 | 0.98479 | 0.99509 | 4.0% | 1.0616 | 101.8 | 72.87 | 20.65 | 15.51 | 109.03 | 117.93 | 8.91 | 2.58 | 1.22 | 12.72 | 13.76 | 4.27 | 4.62 | 126.02 | 136.31 |
| 28年目 | R 3 | 0.99576 | 1.00793 | 0.98456 | 0.99506 | 4.0% | 1.0400 | 101.8 | 72.56 | 20.82 | 15.28 | 108.65 | 113.00 | 8.88 | 2.60 | 1.21 | 12.69 | 13.19 | 4.25 | 4.42 | 125.59 | 130.61 |
| 29年目 | R 4 | 0.99574 | 1.00787 | 0.98432 | 0.99504 | 1.0% | 1.0000 | 101.8 | 72.25 | 20.98 | 15.04 | 108.28 | 108.28 | 8.84 | 2.62 | 1.19 | 12.65 | 12.65 | 4.23 | 4.23 | 125.15 | 125.15 |
| 30年目 | R 5 | 0.99573 | 1.00781 | 0.98407 | 0.99501 | 1.0% | 0.9901 | 101.8 | 71.94 | 21.15 | 14.80 | 107.90 | 106.83 | 8.80 | 2.64 | 1.17 | 12.62 | 12.49 | 4.21 | 4.16 | 124.72 | 123.48 |
| 31年目 | R 6 | 0.99571 | 1.00774 | 0.98381 | 0.99499 | 1.0% | 0.9803 | 101.8 | 71.64 | 21.32 | 14.57 | 107.52 | 105.40 | 8.76 | 2.67 | 1.15 | 12.58 | 12.33 | 4.18 | 4.10 | 124.28 | 121.84 |
| 32年目 | R 7 | 0.99569 | 1.00767 | 0.98354 | 0.99496 | 1.0% | 0.9706 | 101.8 | 77.74 | 25.61 | 16.35 | 119.70 | 116.18 | 9.35 | 3.09 | 1.32 | 13.75 | 13.35 | 4.60 | 4.47 | 138.06 | 134.00 |
| 33年目 | R 8 | 0.99567 | 1.00763 | 0.98327 | 0.99494 | 1.0% | 0.9610 | 101.8 | 77.41 | 25.80 | 16.08 | 119.20 | 114.64 | 9.31 | 3.11 | 1.30 | 13.72 | 13.18 | 4.58 | 4.40 | 137.59 | 132.22 |
| 34年目 | R 9 | 0.99565 | 1.00757 | 0.98298 | 0.99491 | 1.0% | 0.9515 | 101.8 | 77.07 | 26.00 | 15.82 | 118.88 | 113.12 | 9.26 | 3.14 | 1.27 | 13.68 | 13.01 | 4.56 | 4.34 | 137.12 | 130.47 |
| 35年目 | R 10 | 0.99563 | 1.00751 | 0.98269 | 0.99489 | 1.0% | 0.9420 | 101.8 | 76.74 | 26.20 | 15.55 | 118.48 | 111.61 | 9.23 | 3.16 | 1.25 | 13.64 | 12.85 | 4.53 | 4.27 | 136.65 | 128.72 |
| 36年目 | R 11 | 0.99561 | 1.00745 | 0.98240 | 0.99486 | 1.0% | 0.9327 | 101.8 | 120.51 | 43.89 | 24.83 | 189.03 | 176.31 | 13.50 | 4.17 | 1.66 | 19.33 | 18.03 | 7.40 | 6.91 | 215.77 | 201.25 |
| 37年目 | R 12 | 0.99559 | 1.00739 | 0.98211 | 0.99483 | 1.0% | 0.9235 | 101.8 | 120.02 | 43.96 | 24.67 | 188.54 | 174.12 | 13.45 | 4.19 | 1.64 | 19.29 | 17.81 | 7.38 | 6.81 | 215.21 | 198.74 |
| 38年目 | R 13 | 0.99557 | 1.00733 | 0.98182 | 0.99480 | 1.0% | 0.9143 | 101.8 | 119.53 | 44.10 | 24.51 | 188.06 | 173.65 | 13.40 | 4.21 | 1.62 | 19.26 | 17.74 | 7.35 | 6.76 | 214.75 | 198.27 |
| 39年目 | R 14 | 0.99555 | 1.00727 | 0.98153 | 0.99477 | 1.0% | 0.9051 | 101.8 | 119.04 | 44.21 | 24.35 | 187.58 | 173.17 | 13.35 | 4.23 | 1.60 | 19.23 | 17.69 | 7.32 | 6.73 | 214.30 | 197.82 |
| 40年目 | R 15 | 0.99553 | 1.00721 | 0.98124 | 0.99474 | 1.0% | 0.8960 | 101.8 | 118.56 | 44.32 | 24.20 | 187.10 | 172.69 | 13.30 | 4.25 | 1.58 | 19.20 | 17.64 | 7.29 | 6.70 | 213.85 | 197.37 |
| 41年目 | R 16 | 0.99551 | 1.00715 | 0.98095 | 0.99471 | 1.0% | 0.8870 | 101.8 | 118.08 | 44.43 | 24.05 | 186.62 | 172.21 | 13.25 | 4.27 | 1.56 | 19.17 | 17.59 | 7.26 | 6.67 | 213.40 | 196.92 |
| 42年目 | R 17 | 0.99549 | 1.00709 | 0.98066 | 0.99468 | 1.0% | 0.8780 | 101.8 | 117.60 | 44.54 | 23.90 | 186.14 | 171.73 | 13.20 | 4.29 | 1.54 | 19.14 | 17.54 | 7.23 | 6.64 | 212.95 | 196.47 |
| 43年目 | R 18 | 0.99547 | 1.00703 | 0.98037 | 0.99465 | 1.0% | 0.8690 | 101.8 | 117.12 | 44.65 | 23.75 | 185.66 | 171.25 | 13.15 | 4.31 | 1.52 | 19.11 | 17.49 | 7.20 | 6.61 | 212.50 | 196.02 |
| 44年目 | R 19 | 0.99545 | 1.00697 | 0.98008 | 0.99462 | 1.0% | 0.8600 | 101.8 | 116.64 | 44.76 | 23.60 | 185.18 | 170.77 | 13.10 | 4.33 | 1.50 | 19.08 | 17.44 | 7.17 | 6.58 | 212.05 | 195.57 |
| 45年目 | R 20 | 0.99543 | 1.00691 | 0.97979 | 0.99459 | 1.0% | 0.8510 | 101.8 | 116.16 | 44.87 | 23.45 | 184.70 | 170.29 | 13.05 | 4.35 | 1.48 | 19.05 | 17.39 | 7.14 | 6.55 | 211.60 | 195.12 |
| 46年目 | R 21 | 0.99541 | 1.00685 | 0.97950 | 0.99456 | 1.0% | 0.8420 | 101.8 | 115.68 | 44.98 | 23.30 | 184.22 | 169.81 | 13.00 | 4.37 | 1.46 | 19.02 | 17.34 | 7.11 | 6.52 | 211.15 | 194.67 |
| 47年目 | R 22 | 0.99539 | 1.00679 | 0.97921 | 0.99453 | 1.0% | 0.8330 | 101.8 | 115.20 | 45.09 | 23.15 | 183.74 | 169.33 | 12.95 | 4.39 | 1.44 | 18.99 | 17.29 | 7.08 | 6.49 | 210.70 | 194.22 |
| 48年目 | R 23 | 0.99537 | 1.00673 | 0.97892 | 0.99450 | 1.0% | 0.8240 | 101.8 | 114.72 | 45.20 | 23.00 | 183.26 | 168.85 | 12.90 | 4.41 | 1.42 | 18.96 | 17.24 | 7.05 | 6.46 | 210.25 | 193.77 |
| 49年目 | R 24 | 0.99535 | 1.00667 | 0.97863 | 0.99447 | 1.0% | 0.8150 | 101.8 | 114.24 | 45.31 | 22.85 | 182.78 | 168.37 | 12.85 | 4.43 | 1.40 | 18.93 | 17.19 | 7.02 | 6.43 | 209.80 | 193.32 |
| 50年目 | R 25 | 0.99533 | 1.00661 | 0.97834 | 0.99444 | 1.0% | 0.8060 | 101.8 | 113.76 | 45.42 | 22.70 | 182.30 | 167.89 | 12.80 | 4.45 | 1.38 | 18.90 | 17.14 | 7.00 | 6.40 | 209.35 | 192.87 |
| 51年目 | R 26 | 0.99531 | 1.00655 | 0.97805 | 0.99441 | 1.0% | 0.7970 | 101.8 | 113.28 | 45.53 | 22.55 | 181.82 | 167.41 | 12.75 | 4.47 | 1.36 | 18.87 | 17.09 | 6.97 | 6.37 | 208.90 | 192.42 |
| 52年目 | R 27 | 0.99529 | 1.00649 | 0.97776 | 0.99438 | 1.0% | 0.7880 | 101.8 | 112.80 | 45.64 | 22.40 | 181.34 | 166.93 | 12.70 | 4.49 | 1.34 | 18.84 | 17.04 | 6.94 | 6.34 | 208.45 | 191.97 |
| 53年目 | R 28 | 0.99527 | 1.00643 | 0.97747 | 0.99435 | 1.0% | 0.7790 | 101.8 | 112.32 | 45.75 | 22.25 | 180.86 | 166.45 | 12.65 | 4.51 | 1.32 | 18.81 | 17.00 | 6.91 | 6.31 | 208.00 | 191.52 |
| 54年目 | R 29 | 0.99525 | 1.00637 | 0.97718 | 0.99432 | 1.0% | 0.7700 | 101.8 | 111.84 | 45.86 | 22.10 | 180.38 | 165.97 | 12.60 | 4.53 | 1.30 | 18.78 | 16.95 | 6.88 | 6.28 | 207.55 | 191.07 |
| 55年目 | R 30 | 0.99523 | 1.00631 | 0.97689 | 0.99429 | 1.0% | 0.7610 | 101.8 | 111.36 | 45.97 | 21.95 | 179.90 | 165.49 | 12.55 | 4.55 | 1.28 | 18.75 | 16.90 | 6.85 | 6.25 | 207.10 | 190.62 |
| 56年目 | R 31 | 0.99521 | 1.00625 | 0.97660 | 0.99426 | 1.0% | 0.7520 | 101.8 | 110.88 | 46.08 | 21.80 | 179.42 | 165.01 | 12.50 | 4.57 | 1.26 | 18.72 | 16.85 | 6.82 | 6.22 | 206.65 | 190.17 |
| 57年目 | R 32 | 0.99519 | 1.00619 | 0.97631 | 0.99423 | 1.0% | 0.7430 | 101.8 | 110.40 | 46.19 | 21.65 | 178.94 | 164.53 | 12.45 | 4.59 | 1.24 | 18.69 | 16.80 | 6.79 | 6.19 | 206.20 | 189.72 |
| 58年目 | R 33 | 0.99517 | 1.00613 | 0.97602 | 0.99420 | 1.0% | 0.7340 | 101.8 | 110.92 | 46.30 | 21.50 | 178.46 | 164.05 | 12.40 | 4.61 | 1.22 | 18.66 | 16.75 | 6.76 | 6.16 | 205.75 | 189.27 |
| 59年目 | R 34 | 0.99515 | 1.00607 | 0.97573 | 0.99417 | 1.0% | 0.7250 | 101.8 | 110.44 | 46.41 | 21.35 | 177.98 | 163.57 | 12.35 | 4.63 | 1.20 | 18.63 | 16.70 | 6.73 | 6.13 | 205.30 | 188.82 |
| 60年目 | R 35 | 0.99513 | 1.00601 | 0.97544 | 0.99414 | 1.0% | 0.7160 | 101.8 | 110.96 | 46.52 | 21.20 | 177.50 | 163.09 | 12.30 | 4.65 | 1.18 | 18.60 | 16.65 | 6.70 | 6.10 | 204.85 | 188.37 |
| 61年目 | R 36 | 0.99511 | 1.00595 | 0.97515 | 0.99411 | 1.0% | 0.7070 | 101.8 | 110.48 | 46.63 | 21.05 | 177.02 | 162.61 | 12.25 | 4.67 | 1.16 | 18.57 | 16.60 | 6.67 | 6.07 | 204.40 | 187.92 |
| 62年目 | R 37 | 0.99509 | 1.00589 | 0.97486 | 0.99408 | 1.0% | 0.6980 | 101.8 | 110.0 | | | | | | | | | | | | | |

道路ネットワークの防災機能の向上効果計測の結果

| 路線名 | 事業名 | 延長 | 事業種別 | 現拡・BP・その他の別 | 事業主体 |
|---------|---------|-------|-------|-------------|---------|
| 中九州横断道路 | 大分市～熊本市 | 120km | 地域高規格 | BP | 九州地方整備局 |

① 期待所要時間

| 主な拠点ペア | | 期待所要時間(分) | | | |
|--------|-----------------|-----------|-------|----------|-------|
| | | 現状ネットワーク | | 将来ネットワーク | |
| 支援拠点 | 被災拠点 | 通常時 | 災害時 | 通常時 | 災害時 |
| 高遊原分屯地 | 道の駅波野 | 55.5 | 到達不可能 | 29.6 | 29.6 |
| 大分分屯地 | 道の駅すごう | 62.5 | 到達不可能 | 53.5 | 66.5 |
| 福岡空港 | 大分大学医学部 附属病院 | 118.3 | 到達不可能 | 118.3 | 159.8 |

② 脆弱度・評価レベル

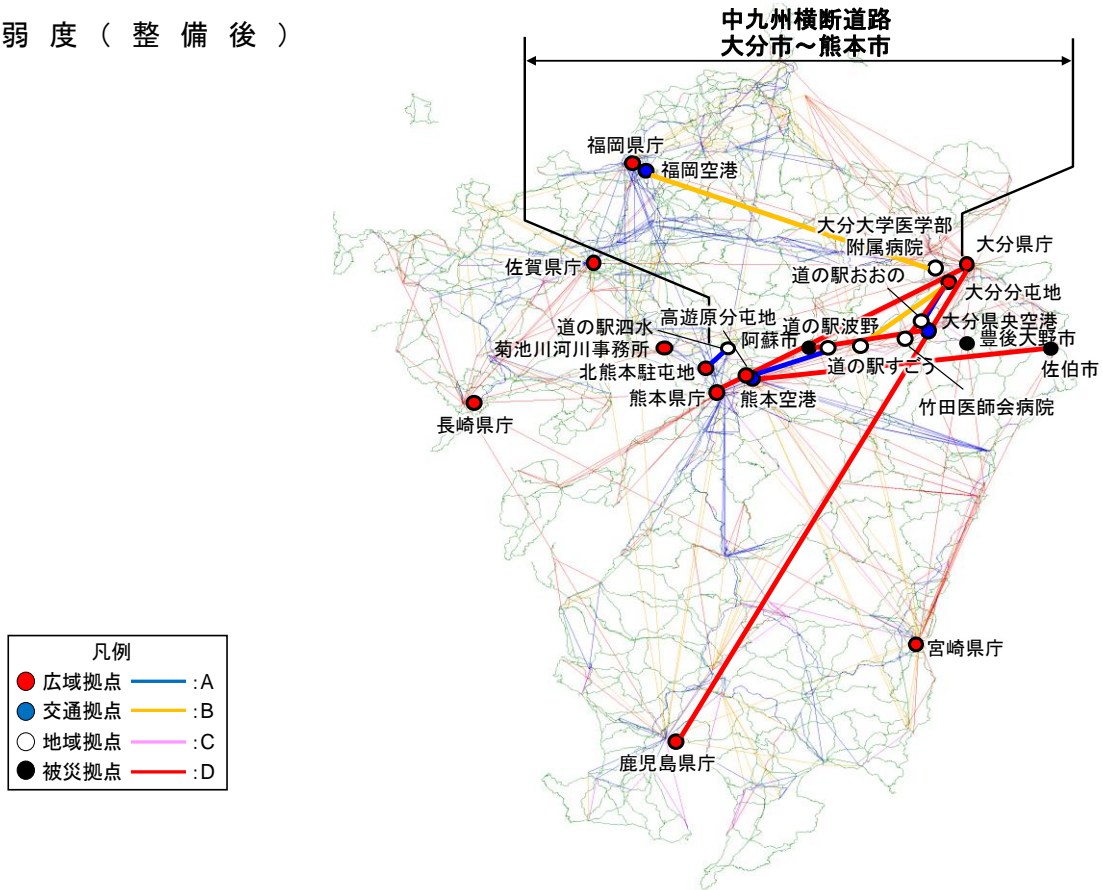
| 主な拠点ペア | | 整備なし | | 整備あり | |
|-------------|-----------------|------|-------|------|-------|
| | | 脆弱度 | 評価ランク | 脆弱度 | 評価ランク |
| 高遊原分屯地 | 道の駅波野 | 1.00 | D | 0.00 | A |
| 大分分屯地 | 道の駅すごう | 1.00 | D | 0.20 | B |
| 福岡空港 | 大分大学医学部 附属病院 | 1.00 | D | 0.26 | B |
| 平均 ※他25ペア含む | | 0.67 | C | 0.56 | C |

③ 改善度

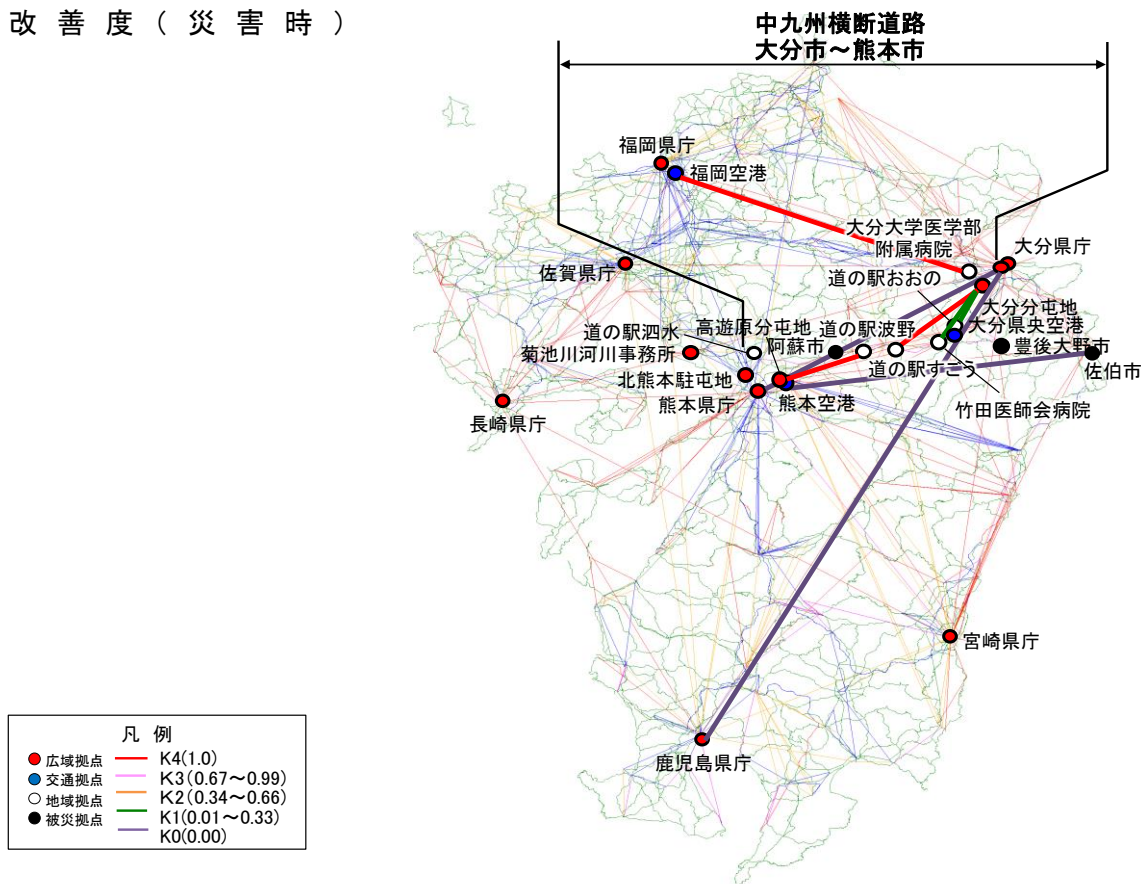
| 主な拠点ペア | | 改善度 | |
|-------------|-----------------|------|------|
| | | 通常時 | 災害時 |
| 高遊原分屯地 | 道の駅波野 | 0.47 | 1.00 |
| 大分分屯地 | 道の駅すごう | 0.14 | 1.00 |
| 福岡空港 | 大分大学医学部 附属病院 | 0.00 | 1.00 |
| 平均 ※他25ペア含む | | 0.17 | 0.16 |

事業名：中九州横断道路 大分市～熊本市

(1) 脆弱度 (整備後)



(2) 改善度 (災害時)



災害危険箇所毎の脆弱度の変化

事業名：中九州横断道路 大分市～熊本市

| 道路整備によって 影響を受ける拠点ペア | | | 整備なし | | | 整備あり | | |
|------------------------|--------|-----------------|-------------------|----------------------------------|------------------------------|-------------------|----------------------------------|------------------------------|
| | | | ① 拠点ペアの 脆弱度 | ② 災害危険区 間の延長 ^{※1} | ③=①×② 累積脆弱度 ^{※2} | ④ 拠点ペアの 脆弱度 | ⑤ 災害危険区 間の延長 ^{※1} | ⑥=④×⑤ 累積脆弱度 ^{※2} |
| 主な 拠点 ペア | 高遊原分屯地 | 道の駅波野 | 1.00 | 26.0 | 26.01 | 0.00 | 0.0 | 0.00 |
| | 大分分屯地 | 道の駅すごう | 1.00 | 19.9 | 19.94 | 0.20 | 3.3 | 0.65 |
| | 福岡空港 | 大分大学医学部 附属病院 | 1.00 | 7.2 | 7.18 | 0.26 | 7.2 | 1.87 |
| その他の拠点ペア | | | | | 377.34 | | | 121.38 |
| 累積脆弱度の合計 | | | | | 430.48 | | | 123.90 |

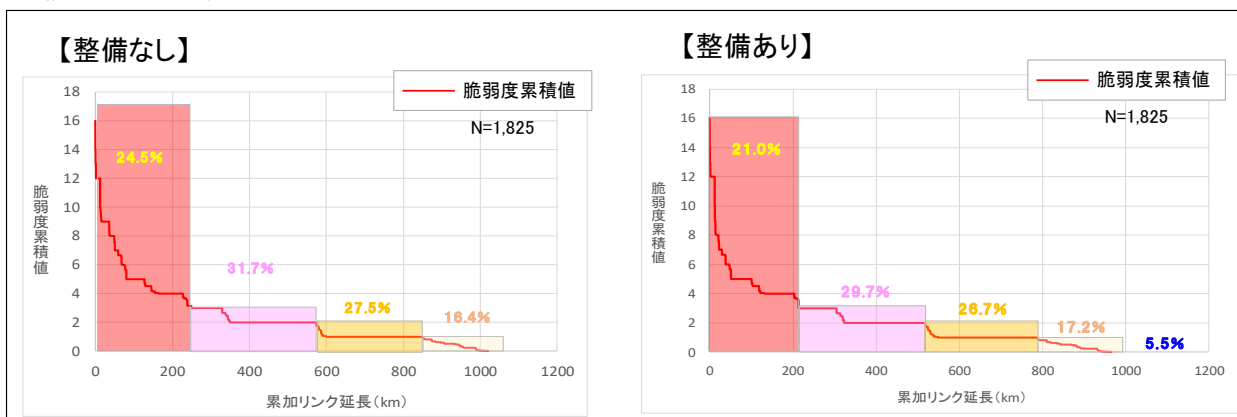
※1 各拠点間を結ぶ最短経路のうち、災害危険箇所が存在するリンク延長(km)

※2 道路整備によって影響を受ける拠点ペアの脆弱度と災害危険区間の延長の積(km)

脆弱度の累積値分布



累積脆弱度の変化



※凡例の閾値は、「整備なし」のケースにおいて、脆弱度累積値を有するリンクを対象に、値が大きい方から並べた上で、累加リンク延長を4等分した際の境界値を基に設定。

費用便益分析の結果

| 路線名 | 事業名 | 延長 | 事業種別 | 現拡・BP・その他の別 |
|---------|------|-------|-------|-------------|
| 一般国道57号 | 大津道路 | 4.8km | 地域高規格 | BP |

| 計画交通量 (台/日) | 車線数 | 事業主体 |
|----------------|-----|---------|
| 10,800 | 2 | 九州地方整備局 |

①費用

| | 事業費 | 維持管理費 | 更新費 | 合計 |
|---------------------|-------|-------|-----|-------|
| 基準年 | 令和5年度 | | | |
| 単純合計 | 311億円 | 56億円 | | 367億円 |
| 基準年における 現在価値 (C) | 240億円 | 16億円 | | 256億円 |

②便益

| | 走行時間 短縮便益 | 走行経費 減少便益 | 交通事故 減少便益 | 合計 |
|---------------------|--------------|--------------|--------------|-------|
| 基準年 | 令和5年度 | | | |
| 供用年 | 令和16年度 | | | |
| 単年便益 (初年便益) | 29億円 | 2.4億円 | 1.3億円 | 32億円 |
| 基準年における 現在価値 (B) | 382億円 | 33億円 | 17億円 | 432億円 |

③ 結果

| | | | |
|-----------------|-------|-----------------------|-----------------------|
| 費用便益比 (B/C) | 1.7 | [参考] 2.5 [2%] | [参考] 3.2 [1%] |
| 経済的純現在価値 (B-C) | 176億円 | [参考] 453億円 [2%] | [参考] 698億円 [1%] |
| 経済的内部収益率 (EIRR) | 7.2% | | |

※ [] 内は比較のために参考とすべき値として設定する社会的割引率

注) 費用及び便益の合計は、表示桁数の関係で計算値と一致しないことがある。

④感度分析

| 変動要因 | 基準値 | 変動ケース | 費用便益比 (B/C) |
|------|--------|-------|-------------|
| 交通量 | 10,800 | ±10% | 1.6~1.8 |
| 事業費 | 311億円 | ±10% | 1.5~1.9 |
| 事業期間 | 10年 | ±20% | 1.6~1.8 |

交通状況の変化

様式-3①

事業名：一般国道57号 大津道路

(推計時点 R22年)

| | | | 整備なし(A) | 整備あり(B) | |
|-------------------------------|----------------------|--------|-----------|-----------|--------|
| ①新設・改築道路 [大津道路] : 4.8km | 交通量 | [台/日] | — | 10,800 | |
| | 走行時間 | [分] | — | 4.1 | |
| | 走行時間費用 | [億円/年] | — | 8.25 | |
| ②主な周辺道路 | 国道57号 : 30.8km | 交通量 | [台/日] | 19,900 | 19,100 |
| | | 走行時間 | [分] | 50 | 50 |
| | | 走行時間費用 | [億円/年] | 183.08 | 175.53 |
| | 国道325号 : 13.0km | 交通量 | [台/日] | 22,400 | 21,600 |
| | | 走行時間 | [分] | 18 | 18 |
| | | 走行時間費用 | [億円/年] | 75.90 | 72.79 |
| | (主) 大津植木線 : 7.4km | 交通量 | [台/日] | 11,000 | 6,900 |
| | | 走行時間 | [分] | 12 | 11 |
| | | 走行時間費用 | [億円/年] | 24.00 | 14.09 |
| | (一) 熊本菊陽線 : 6.4km | 交通量 | [台/日] | 13,600 | 11,900 |
| | | 走行時間 | [分] | 9.5 | 9.2 |
| | | 走行時間費用 | [億円/年] | 22.61 | 19.09 |
| | その他町道 : 9.2km | 交通量 | [台/日] | 6,500 | 3,100 |
| | | 走行時間 | [分] | 14 | 14 |
| | | 走行時間費用 | [億円/年] | 18.56 | 8.17 |
| ③その他道路合計 : 10,622.4km | 走行時間費用 | [億円/年] | 14,360.83 | 14,358.76 | |

| | | | 走行時間費用 整備なし(A) | 走行時間費用 整備あり(B) | 走行時間短縮便益 (A - B) |
|-----------------|----------|--------|-------------------|-------------------|---------------------|
| 合計 : 10,694.0km | 走行時間短縮便益 | [億円/年] | 14,684.98 | 14,656.67 | 28.31 |

事業名：一般国道57号 大津道路



費用便益分析の条件

事業名：一般国道57号 大津道路

(2)

| 項目 | | チェック欄 | |
|------------|---|---|--------------------------|
| 算出マニュアル | 費用便益分析マニュアル (令和5年12月 国土交通省 道路局 都市局) | <input checked="" type="checkbox"/> | |
| | その他 | <input type="checkbox"/> | |
| 分析の基本的事項 | 分析対象期間 | 50年間 | |
| | 社会的割引率 | 4% | |
| | 比較のための参考とすべき値 | 2%、1% | |
| | 基準年次 | 令和5年 | |
| 交通流の推計時点 | 1時点のみ推計 | <input checked="" type="checkbox"/> (R22) | |
| | 複数時点での推計 | <input type="checkbox"/> | |
| 推計の状況 | 整備の有無それぞれで交通流を推計 | <input checked="" type="checkbox"/> | |
| | 整備の有無のいずれかのみ推計 | <input type="checkbox"/> 有 <input type="checkbox"/> 無 | |
| | いずれかのみ推計の場合 いずれかのみ推計とした理由を記載 | | |
| 推計に用いたOD表 | 道路交通センサスをベースとした自動車OD表 (三段階推定法) | <input checked="" type="checkbox"/> (H27センサス) | |
| | パーソントリップ調査をベースとした自動車OD表 (四段階推定法) | <input type="checkbox"/> | |
| | その他() | <input type="checkbox"/> | |
| 開発交通量の考慮 | 無 | <input checked="" type="checkbox"/> | |
| | 有 | <input type="checkbox"/> | |
| | 有の場合のみ 考慮した開発交通量(トリップ数) 考慮した理由を記載 | ()台トリップ/日 | |
| 配分交通量の推計手法 | Q-V式を用いた配分 | <input type="checkbox"/> | |
| | 転換率式を用いた配分 | <input type="checkbox"/> | |
| | Q-V式と転換率式の併用による配分 | <input checked="" type="checkbox"/> | |
| | 均衡配分(リンクパフォーマンス関数を用いた配分) | <input type="checkbox"/> | |
| | 簡易手法 | <input type="checkbox"/> | |
| | 簡易手法の採択理由 | 小規模事業である | <input type="checkbox"/> |
| | | 山間部海岸部で併行道路が少ない | <input type="checkbox"/> |
| | | その他() | |
| | 簡易手法の考え方(将来交通量の設定方法等) | | |
| 速度設定の考え方 | 各回の配分終了時の速度を交通量でウェイト付けして設定 | <input checked="" type="checkbox"/> | |
| | 採用理由を記載 交通量が、交通容量(Qmax~Qmin)以上の路線、交通容量程度の路線などが混在した配分結果となっているため、費用便益算出においては、速度差の生ずる「加重平均速度」を用いた。 | | |
| | 最終配分の速度 | <input type="checkbox"/> | |
| | 採用理由を記載 | | |
| | その他() | <input type="checkbox"/> | |

交通流推計

(3)

| | | 項目 | チェック欄 | |
|---------------------------------------|------------------------------|-------------------------------------|--|--------------------------|
| 便益の算定 | 休日交通の影響 | 考慮しない | <input checked="" type="checkbox"/> | |
| | | 考慮する | <input type="checkbox"/> | |
| | | 考慮する場合のみ | 面的に考慮 | <input type="checkbox"/> |
| | | | 対象路線のみ考慮 | <input type="checkbox"/> |
| | | | 採用した休日係数 休日係数を考慮した理由および採用した休日係数の考え方を記載 | () % |
| | 災害等による通行止めの影響 | 考慮しない | <input checked="" type="checkbox"/> | |
| | | 考慮する | <input type="checkbox"/> | |
| | | 考慮する場合のみ | 採用した通行止め日数 採用した通行止め日数の考え方を記載 | () 日 |
| | | | とり止め交通を考慮する とり止め交通を考慮しない場合はその理由、考慮した場合はその考え方を記載 | <input type="checkbox"/> |
| | 冬期交通の影響 | 考慮しない | <input checked="" type="checkbox"/> | |
| | | 考慮する | <input type="checkbox"/> | |
| | | 考慮する場合のみ | 採用した冬期日数 採用した冬期日数の考え方を記載 | () 日 |
| | 冬期の走行速度と交通容量の関係 設定の考え方を記載 | | | |
| | 交通流推計の 時点以外の 便益の算定 | ブロック別・車種別走行台キロの伸び率による設定 | <input checked="" type="checkbox"/> | |
| | | その他 () | <input type="checkbox"/> | |
| | 車種別時間 価値原単位 | 費用便益分析マニュアルの値を使用 | <input checked="" type="checkbox"/> | |
| 独自に設定した値を使用 | | <input type="checkbox"/> | | |
| 車種別走行 経費原単位 | 費用便益分析マニュアルの値を使用 | <input checked="" type="checkbox"/> | | |
| | 独自に設定した値を使用 | <input type="checkbox"/> | | |
| 交通事故減少 便益算定 | 中央分離帯の有無を考慮 | <input checked="" type="checkbox"/> | | |
| | 中央分離帯の有無を考慮しない | <input type="checkbox"/> | | |
| 走行時間短縮・ 走行経費減少・ 交通事故減少 以外の便益 | 考慮しない | <input checked="" type="checkbox"/> | | |
| | 考慮する | <input type="checkbox"/> | | |
| その他 | | | | |

費用の現在価値算定表

維持管理費の単純単価の算出(消費税相当額含む)

箇所名:一般国道57号 大津道路

| | | |
|--------|--------|----------|
| 単価(億円) | 延長(km) | 単純単価(億円) |
| 0.26 | 4.8 | 1.23 |

| 年次 | 年度 | 社会的割引率 | 割引率 | GDPデフレタ | 事業費(億円) | | 維持管理費(億円) | | 更新費(億円) | |
|--------|------|--------|--------|---------|---------|--------|-----------|-------|---------|------|
| | | | | | 単純単価 | 現在単価 | 単純単価 | 現在単価 | 単純単価 | 現在単価 |
| -10年目 | R 6 | 4.0% | 0.9615 | 101.8 | 0.91 | 0.87 | | | | |
| -9年目 | R 7 | 4.0% | 0.9246 | 101.8 | 4.55 | 4.20 | | | | |
| -8年目 | R 8 | 4.0% | 0.8890 | 101.8 | 16.41 | 14.59 | | | | |
| -7年目 | R 9 | 4.0% | 0.8548 | 101.8 | 32.18 | 27.51 | | | | |
| -6年目 | R 10 | 4.0% | 0.8219 | 101.8 | 46.05 | 37.85 | | | | |
| -5年目 | R 11 | 4.0% | 0.7903 | 101.8 | 55.09 | 43.54 | | | | |
| -4年目 | R 12 | 4.0% | 0.7599 | 101.8 | 50.32 | 38.24 | | | | |
| -3年目 | R 13 | 4.0% | 0.7307 | 101.8 | 45.64 | 33.35 | | | | |
| -2年目 | R 14 | 4.0% | 0.7026 | 101.8 | 36.36 | 25.55 | | | | |
| -1年目 | R 15 | 4.0% | 0.6756 | 101.8 | 23.64 | 15.97 | | | | |
| 供用開始年次 | R 16 | 4.0% | 0.6496 | 101.8 | | | 1.12 | 0.73 | | |
| 1年目 | R 17 | 4.0% | 0.6246 | 101.8 | | | 1.12 | 0.70 | | |
| 2年目 | R 18 | 4.0% | 0.6006 | 101.8 | | | 1.12 | 0.67 | | |
| 3年目 | R 19 | 4.0% | 0.5775 | 101.8 | | | 1.12 | 0.65 | | |
| 4年目 | R 20 | 4.0% | 0.5553 | 101.8 | | | 1.12 | 0.62 | | |
| 5年目 | R 21 | 4.0% | 0.5339 | 101.8 | | | 1.12 | 0.60 | | |
| 6年目 | R 22 | 4.0% | 0.5134 | 101.8 | | | 1.12 | 0.57 | | |
| 7年目 | R 23 | 4.0% | 0.4936 | 101.8 | | | 1.12 | 0.55 | | |
| 8年目 | R 24 | 4.0% | 0.4746 | 101.8 | | | 1.12 | 0.53 | | |
| 9年目 | R 25 | 4.0% | 0.4564 | 101.8 | | | 1.12 | 0.51 | | |
| 10年目 | R 26 | 4.0% | 0.4388 | 101.8 | | | 1.12 | 0.49 | | |
| 11年目 | R 27 | 4.0% | 0.4220 | 101.8 | | | 1.12 | 0.47 | | |
| 12年目 | R 28 | 4.0% | 0.4057 | 101.8 | | | 1.12 | 0.45 | | |
| 13年目 | R 29 | 4.0% | 0.3901 | 101.8 | | | 1.12 | 0.44 | | |
| 14年目 | R 30 | 4.0% | 0.3751 | 101.8 | | | 1.12 | 0.42 | | |
| 15年目 | R 31 | 4.0% | 0.3607 | 101.8 | | | 1.12 | 0.40 | | |
| 16年目 | R 32 | 4.0% | 0.3468 | 101.8 | | | 1.12 | 0.39 | | |
| 17年目 | R 33 | 4.0% | 0.3335 | 101.8 | | | 1.12 | 0.37 | | |
| 18年目 | R 34 | 4.0% | 0.3207 | 101.8 | | | 1.12 | 0.36 | | |
| 19年目 | R 35 | 4.0% | 0.3083 | 101.8 | | | 1.12 | 0.34 | | |
| 20年目 | R 36 | 4.0% | 0.2965 | 101.8 | | | 1.12 | 0.33 | | |
| 21年目 | R 37 | 4.0% | 0.2851 | 101.8 | | | 1.12 | 0.32 | | |
| 22年目 | R 38 | 4.0% | 0.2741 | 101.8 | | | 1.12 | 0.31 | | |
| 23年目 | R 39 | 4.0% | 0.2636 | 101.8 | | | 1.12 | 0.29 | | |
| 24年目 | R 40 | 4.0% | 0.2534 | 101.8 | | | 1.12 | 0.28 | | |
| 25年目 | R 41 | 4.0% | 0.2437 | 101.8 | | | 1.12 | 0.27 | | |
| 26年目 | R 42 | 4.0% | 0.2343 | 101.8 | | | 1.12 | 0.26 | | |
| 27年目 | R 43 | 4.0% | 0.2253 | 101.8 | | | 1.12 | 0.25 | | |
| 28年目 | R 44 | 4.0% | 0.2166 | 101.8 | | | 1.12 | 0.24 | | |
| 29年目 | R 45 | 4.0% | 0.2083 | 101.8 | | | 1.12 | 0.23 | | |
| 30年目 | R 46 | 4.0% | 0.2003 | 101.8 | | | 1.12 | 0.22 | | |
| 31年目 | R 47 | 4.0% | 0.1926 | 101.8 | | | 1.12 | 0.22 | | |
| 32年目 | R 48 | 4.0% | 0.1852 | 101.8 | | | 1.12 | 0.21 | | |
| 33年目 | R 49 | 4.0% | 0.1780 | 101.8 | | | 1.12 | 0.20 | | |
| 34年目 | R 50 | 4.0% | 0.1712 | 101.8 | | | 1.12 | 0.19 | | |
| 35年目 | R 51 | 4.0% | 0.1646 | 101.8 | | | 1.12 | 0.18 | | |
| 36年目 | R 52 | 4.0% | 0.1583 | 101.8 | | | 1.12 | 0.18 | | |
| 37年目 | R 53 | 4.0% | 0.1522 | 101.8 | | | 1.12 | 0.17 | | |
| 38年目 | R 54 | 4.0% | 0.1463 | 101.8 | | | 1.12 | 0.16 | | |
| 39年目 | R 55 | 4.0% | 0.1407 | 101.8 | | | 1.12 | 0.16 | | |
| 40年目 | R 56 | 4.0% | 0.1353 | 101.8 | | | 1.12 | 0.15 | | |
| 41年目 | R 57 | 4.0% | 0.1301 | 101.8 | | | 1.12 | 0.15 | | |
| 42年目 | R 58 | 4.0% | 0.1251 | 101.8 | | | 1.12 | 0.14 | | |
| 43年目 | R 59 | 4.0% | 0.1203 | 101.8 | | | 1.12 | 0.13 | | |
| 44年目 | R 60 | 4.0% | 0.1157 | 101.8 | | | 1.12 | 0.13 | | |
| 45年目 | R 61 | 4.0% | 0.1112 | 101.8 | | | 1.12 | 0.12 | | |
| 46年目 | R 62 | 4.0% | 0.1069 | 101.8 | | | 1.12 | 0.12 | | |
| 47年目 | R 63 | 4.0% | 0.1028 | 101.8 | | | 1.12 | 0.11 | | |
| 48年目 | R 64 | 4.0% | 0.0989 | 101.8 | | | 1.12 | 0.11 | | |
| 49年目 | R 65 | 4.0% | 0.0951 | 101.8 | | | 1.12 | 0.11 | | |
| 合計 | | | | | | | | | | |
| 単純事業費計 | | | | | 288.56 | 239.52 | 55.91 | 16.23 | | |

単純事業費計 311.14 55.91

注1) 事業費の投資パターンは、概略事業計画による値を用いたものであり、必ずしも全体の予算制約等を踏まえたものではない。

このため、毎年度の予算の状況や、用地・工事の進捗により、実際の事業展開とは異なることがある。

(投資パターンの変化による費用便益分析結果への影響等については、再評価及び事後評価として評価を実施。)

注2) 評価対象期間最終年において、用地残存価値(割引後の用地費)を控除している。

費用の現在価値算定表

維持管理費の単純単価の算出(消費税相当額含む)

箇所名:一般国道57号 大津道路(大津～大津西)

| | | |
|--------|--------|----------|
| 単価(億円) | 延長(km) | 単純単価(億円) |
| 0.26 | 4.8 | 1.23 |

| 年次 | 年度 | 社会的割引率 | 割引率 | GDPデフレ率 | 事業費(億円) | | 維持管理費(億円) | | 更新費(億円) | |
|--------|------|--------|--------|---------|---------|--------|-----------|-------|---------|------|
| | | | | | 単純単価 | 現在単価 | 単純単価 | 現在単価 | 単純単価 | 現在単価 |
| -10年目 | R 6 | 2.0% | 0.9804 | 101.8 | 0.91 | 0.89 | | | | |
| -9年目 | R 7 | 2.0% | 0.9612 | 101.8 | 4.55 | 4.37 | | | | |
| -8年目 | R 8 | 2.0% | 0.9423 | 101.8 | 16.41 | 15.46 | | | | |
| -7年目 | R 9 | 2.0% | 0.9238 | 101.8 | 32.18 | 29.73 | | | | |
| -6年目 | R 10 | 2.0% | 0.9057 | 101.8 | 46.05 | 41.71 | | | | |
| -5年目 | R 11 | 2.0% | 0.8880 | 101.8 | 55.09 | 48.92 | | | | |
| -4年目 | R 12 | 2.0% | 0.8706 | 101.8 | 50.32 | 43.81 | | | | |
| -3年目 | R 13 | 2.0% | 0.8535 | 101.8 | 45.64 | 38.95 | | | | |
| -2年目 | R 14 | 2.0% | 0.8368 | 101.8 | 36.36 | 30.43 | | | | |
| -1年目 | R 15 | 2.0% | 0.8203 | 101.8 | 23.64 | 19.39 | | | | |
| 供用開始年次 | R 16 | 2.0% | 0.8043 | 101.8 | | | 1.12 | 0.90 | | |
| 1年目 | R 17 | 2.0% | 0.7885 | 101.8 | | | 1.12 | 0.88 | | |
| 2年目 | R 18 | 2.0% | 0.7730 | 101.8 | | | 1.12 | 0.86 | | |
| 3年目 | R 19 | 2.0% | 0.7579 | 101.8 | | | 1.12 | 0.85 | | |
| 4年目 | R 20 | 2.0% | 0.7430 | 101.8 | | | 1.12 | 0.83 | | |
| 5年目 | R 21 | 2.0% | 0.7284 | 101.8 | | | 1.12 | 0.81 | | |
| 6年目 | R 22 | 2.0% | 0.7142 | 101.8 | | | 1.12 | 0.80 | | |
| 7年目 | R 23 | 2.0% | 0.7002 | 101.8 | | | 1.12 | 0.78 | | |
| 8年目 | R 24 | 2.0% | 0.6864 | 101.8 | | | 1.12 | 0.77 | | |
| 9年目 | R 25 | 2.0% | 0.6730 | 101.8 | | | 1.12 | 0.75 | | |
| 10年目 | R 26 | 2.0% | 0.6598 | 101.8 | | | 1.12 | 0.74 | | |
| 11年目 | R 27 | 2.0% | 0.6468 | 101.8 | | | 1.12 | 0.72 | | |
| 12年目 | R 28 | 2.0% | 0.6342 | 101.8 | | | 1.12 | 0.71 | | |
| 13年目 | R 29 | 2.0% | 0.6217 | 101.8 | | | 1.12 | 0.70 | | |
| 14年目 | R 30 | 2.0% | 0.6095 | 101.8 | | | 1.12 | 0.68 | | |
| 15年目 | R 31 | 2.0% | 0.5976 | 101.8 | | | 1.12 | 0.67 | | |
| 16年目 | R 32 | 2.0% | 0.5859 | 101.8 | | | 1.12 | 0.66 | | |
| 17年目 | R 33 | 2.0% | 0.5744 | 101.8 | | | 1.12 | 0.64 | | |
| 18年目 | R 34 | 2.0% | 0.5631 | 101.8 | | | 1.12 | 0.63 | | |
| 19年目 | R 35 | 2.0% | 0.5521 | 101.8 | | | 1.12 | 0.62 | | |
| 20年目 | R 36 | 2.0% | 0.5412 | 101.8 | | | 1.12 | 0.61 | | |
| 21年目 | R 37 | 2.0% | 0.5306 | 101.8 | | | 1.12 | 0.59 | | |
| 22年目 | R 38 | 2.0% | 0.5202 | 101.8 | | | 1.12 | 0.58 | | |
| 23年目 | R 39 | 2.0% | 0.5100 | 101.8 | | | 1.12 | 0.57 | | |
| 24年目 | R 40 | 2.0% | 0.5000 | 101.8 | | | 1.12 | 0.56 | | |
| 25年目 | R 41 | 2.0% | 0.4902 | 101.8 | | | 1.12 | 0.55 | | |
| 26年目 | R 42 | 2.0% | 0.4806 | 101.8 | | | 1.12 | 0.54 | | |
| 27年目 | R 43 | 2.0% | 0.4712 | 101.8 | | | 1.12 | 0.53 | | |
| 28年目 | R 44 | 2.0% | 0.4619 | 101.8 | | | 1.12 | 0.52 | | |
| 29年目 | R 45 | 2.0% | 0.4529 | 101.8 | | | 1.12 | 0.51 | | |
| 30年目 | R 46 | 2.0% | 0.4440 | 101.8 | | | 1.12 | 0.50 | | |
| 31年目 | R 47 | 2.0% | 0.4353 | 101.8 | | | 1.12 | 0.49 | | |
| 32年目 | R 48 | 2.0% | 0.4268 | 101.8 | | | 1.12 | 0.48 | | |
| 33年目 | R 49 | 2.0% | 0.4184 | 101.8 | | | 1.12 | 0.47 | | |
| 34年目 | R 50 | 2.0% | 0.4102 | 101.8 | | | 1.12 | 0.46 | | |
| 35年目 | R 51 | 2.0% | 0.4022 | 101.8 | | | 1.12 | 0.45 | | |
| 36年目 | R 52 | 2.0% | 0.3943 | 101.8 | | | 1.12 | 0.44 | | |
| 37年目 | R 53 | 2.0% | 0.3865 | 101.8 | | | 1.12 | 0.43 | | |
| 38年目 | R 54 | 2.0% | 0.3790 | 101.8 | | | 1.12 | 0.42 | | |
| 39年目 | R 55 | 2.0% | 0.3715 | 101.8 | | | 1.12 | 0.42 | | |
| 40年目 | R 56 | 2.0% | 0.3642 | 101.8 | | | 1.12 | 0.41 | | |
| 41年目 | R 57 | 2.0% | 0.3571 | 101.8 | | | 1.12 | 0.40 | | |
| 42年目 | R 58 | 2.0% | 0.3501 | 101.8 | | | 1.12 | 0.39 | | |
| 43年目 | R 59 | 2.0% | 0.3432 | 101.8 | | | 1.12 | 0.38 | | |
| 44年目 | R 60 | 2.0% | 0.3365 | 101.8 | | | 1.12 | 0.38 | | |
| 45年目 | R 61 | 2.0% | 0.3299 | 101.8 | | | 1.12 | 0.37 | | |
| 46年目 | R 62 | 2.0% | 0.3234 | 101.8 | | | 1.12 | 0.36 | | |
| 47年目 | R 63 | 2.0% | 0.3171 | 101.8 | | | 1.12 | 0.35 | | |
| 48年目 | R 64 | 2.0% | 0.3109 | 101.8 | | | 1.12 | 0.35 | | |
| 49年目 | R 65 | 2.0% | 0.3048 | 101.8 | -22.58 | -6.88 | 1.12 | 0.34 | | |
| 合計 | | | | | 288.56 | 266.78 | 55.91 | 28.82 | | |
| 単純事業費計 | | | | | 311.14 | | 55.91 | | | |

注1)事業費の投資パターンは、概略事業計画による値を用いたものであり、必ずしも全体の予算制約等を踏まえたものではない。

このため、毎年度の予算の状況や、用地・工事の進捗により、実際の事業展開とは異なることがある。

(投資パターンの変化による費用便益分析結果への影響等については、再評価及び事後評価として評価を実施。)

注2) 評価対象期間最終年において、用地残存価値(割引後の用地費)を控除している。

費用の現在価値算定表

維持管理費の単純単価の算出(消費税相当額含む)

箇所名:一般国道57号 大津道路(大津~大津西)

| | | |
|--------|--------|----------|
| 単価(億円) | 延長(km) | 単純単価(億円) |
| 0.26 | 4.8 | 1.23 |

| 年次 | 年度 | 社会的割引率 | 割引率 | GDPデフレ率 | 事業費(億円) | | 維持管理費(億円) | | 更新費(億円) | |
|--------|------|--------|--------|---------|---------|--------|-----------|-------|---------|------|
| | | | | | 単純単価 | 現在単価 | 単純単価 | 現在単価 | 単純単価 | 現在単価 |
| -10年目 | R 6 | 1.0% | 0.9901 | 101.8 | 0.91 | 0.90 | | | | |
| -9年目 | R 7 | 1.0% | 0.9803 | 101.8 | 4.55 | 4.46 | | | | |
| -8年目 | R 8 | 1.0% | 0.9706 | 101.8 | 16.41 | 15.93 | | | | |
| -7年目 | R 9 | 1.0% | 0.9610 | 101.8 | 32.18 | 30.93 | | | | |
| -6年目 | R 10 | 1.0% | 0.9515 | 101.8 | 46.05 | 43.81 | | | | |
| -5年目 | R 11 | 1.0% | 0.9420 | 101.8 | 55.09 | 51.90 | | | | |
| -4年目 | R 12 | 1.0% | 0.9327 | 101.8 | 50.32 | 46.93 | | | | |
| -3年目 | R 13 | 1.0% | 0.9235 | 101.8 | 45.64 | 42.15 | | | | |
| -2年目 | R 14 | 1.0% | 0.9143 | 101.8 | 36.36 | 33.25 | | | | |
| -1年目 | R 15 | 1.0% | 0.9053 | 101.8 | 23.64 | 21.40 | | | | |
| 供用開始年次 | R 16 | 1.0% | 0.8963 | 101.8 | | | 1.12 | 1.00 | | |
| 1年目 | R 17 | 1.0% | 0.8874 | 101.8 | | | 1.12 | 0.99 | | |
| 2年目 | R 18 | 1.0% | 0.8787 | 101.8 | | | 1.12 | 0.98 | | |
| 3年目 | R 19 | 1.0% | 0.8700 | 101.8 | | | 1.12 | 0.97 | | |
| 4年目 | R 20 | 1.0% | 0.8613 | 101.8 | | | 1.12 | 0.96 | | |
| 5年目 | R 21 | 1.0% | 0.8528 | 101.8 | | | 1.12 | 0.95 | | |
| 6年目 | R 22 | 1.0% | 0.8444 | 101.8 | | | 1.12 | 0.94 | | |
| 7年目 | R 23 | 1.0% | 0.8360 | 101.8 | | | 1.12 | 0.93 | | |
| 8年目 | R 24 | 1.0% | 0.8277 | 101.8 | | | 1.12 | 0.93 | | |
| 9年目 | R 25 | 1.0% | 0.8195 | 101.8 | | | 1.12 | 0.92 | | |
| 10年目 | R 26 | 1.0% | 0.8114 | 101.8 | | | 1.12 | 0.91 | | |
| 11年目 | R 27 | 1.0% | 0.8034 | 101.8 | | | 1.12 | 0.90 | | |
| 12年目 | R 28 | 1.0% | 0.7954 | 101.8 | | | 1.12 | 0.89 | | |
| 13年目 | R 29 | 1.0% | 0.7876 | 101.8 | | | 1.12 | 0.88 | | |
| 14年目 | R 30 | 1.0% | 0.7798 | 101.8 | | | 1.12 | 0.87 | | |
| 15年目 | R 31 | 1.0% | 0.7720 | 101.8 | | | 1.12 | 0.86 | | |
| 16年目 | R 32 | 1.0% | 0.7644 | 101.8 | | | 1.12 | 0.85 | | |
| 17年目 | R 33 | 1.0% | 0.7568 | 101.8 | | | 1.12 | 0.85 | | |
| 18年目 | R 34 | 1.0% | 0.7493 | 101.8 | | | 1.12 | 0.84 | | |
| 19年目 | R 35 | 1.0% | 0.7419 | 101.8 | | | 1.12 | 0.83 | | |
| 20年目 | R 36 | 1.0% | 0.7346 | 101.8 | | | 1.12 | 0.82 | | |
| 21年目 | R 37 | 1.0% | 0.7273 | 101.8 | | | 1.12 | 0.81 | | |
| 22年目 | R 38 | 1.0% | 0.7201 | 101.8 | | | 1.12 | 0.81 | | |
| 23年目 | R 39 | 1.0% | 0.7130 | 101.8 | | | 1.12 | 0.80 | | |
| 24年目 | R 40 | 1.0% | 0.7059 | 101.8 | | | 1.12 | 0.79 | | |
| 25年目 | R 41 | 1.0% | 0.6989 | 101.8 | | | 1.12 | 0.78 | | |
| 26年目 | R 42 | 1.0% | 0.6920 | 101.8 | | | 1.12 | 0.77 | | |
| 27年目 | R 43 | 1.0% | 0.6852 | 101.8 | | | 1.12 | 0.77 | | |
| 28年目 | R 44 | 1.0% | 0.6784 | 101.8 | | | 1.12 | 0.76 | | |
| 29年目 | R 45 | 1.0% | 0.6717 | 101.8 | | | 1.12 | 0.75 | | |
| 30年目 | R 46 | 1.0% | 0.6650 | 101.8 | | | 1.12 | 0.74 | | |
| 31年目 | R 47 | 1.0% | 0.6584 | 101.8 | | | 1.12 | 0.74 | | |
| 32年目 | R 48 | 1.0% | 0.6519 | 101.8 | | | 1.12 | 0.73 | | |
| 33年目 | R 49 | 1.0% | 0.6454 | 101.8 | | | 1.12 | 0.72 | | |
| 34年目 | R 50 | 1.0% | 0.6391 | 101.8 | | | 1.12 | 0.71 | | |
| 35年目 | R 51 | 1.0% | 0.6327 | 101.8 | | | 1.12 | 0.71 | | |
| 36年目 | R 52 | 1.0% | 0.6265 | 101.8 | | | 1.12 | 0.70 | | |
| 37年目 | R 53 | 1.0% | 0.6203 | 101.8 | | | 1.12 | 0.69 | | |
| 38年目 | R 54 | 1.0% | 0.6141 | 101.8 | | | 1.12 | 0.69 | | |
| 39年目 | R 55 | 1.0% | 0.6080 | 101.8 | | | 1.12 | 0.68 | | |
| 40年目 | R 56 | 1.0% | 0.6020 | 101.8 | | | 1.12 | 0.67 | | |
| 41年目 | R 57 | 1.0% | 0.5961 | 101.8 | | | 1.12 | 0.67 | | |
| 42年目 | R 58 | 1.0% | 0.5902 | 101.8 | | | 1.12 | 0.66 | | |
| 43年目 | R 59 | 1.0% | 0.5843 | 101.8 | | | 1.12 | 0.65 | | |
| 44年目 | R 60 | 1.0% | 0.5785 | 101.8 | | | 1.12 | 0.65 | | |
| 45年目 | R 61 | 1.0% | 0.5728 | 101.8 | | | 1.12 | 0.64 | | |
| 46年目 | R 62 | 1.0% | 0.5671 | 101.8 | | | 1.12 | 0.63 | | |
| 47年目 | R 63 | 1.0% | 0.5615 | 101.8 | | | 1.12 | 0.63 | | |
| 48年目 | R 64 | 1.0% | 0.5560 | 101.8 | | | 1.12 | 0.62 | | |
| 49年目 | R 65 | 1.0% | 0.5504 | 101.8 | -22.58 | -12.43 | 1.12 | 0.62 | | |
| 合計 | | | | | 288.56 | 279.22 | 55.91 | 39.68 | | |
| 単純事業費計 | | | | | 311.14 | | 55.91 | | | |

注1)事業費の投資パターンは、概略事業計画による値を用いたものであり、必ずしも全体の予算制約等を踏まえたものではない。

このため、毎年度の予算の状況や、用地・工事の進捗により、実際の事業展開とは異なることがある。

(投資パターンの変化による費用便益分析結果への影響等については、再評価及び事後評価として評価を実施。)

注2) 評価対象期間最終年において、用地残存価値(割引後の用地費)を控除している。

便益の現在価値算定表

箇所名：一般国道57号 大津道路

| 年次 | 年度 (基準年) R5 | 総走行台キロの年次別伸び率 (南九州ブロック) | | | | 社会的 割引率 | 割引率 (A) | GDP デフレート | 走行時間短縮便益(億円) | | | | | 走行経費減少便益(億円) | | | | | 事故減少便益(億円) | | 合計 (億円) | |
|--------|-------------------|----------------------------|---------|---------|---------|------------|------------|--------------|--------------|------|------|-------|-----------------|--------------|------|------|------|-----------------|------------|-----------------|-----------------|---------------|
| | | 乗用車 | 普通貨物車 | 小型貨物車 | 合計 | | | | 乗用車類 | 普通貨物 | 小型貨物 | ①計 | 現在価値 (1)×(A) | 乗用車類 | 普通貨物 | 小型貨物 | ②計 | 現在価値 (A)×(2) | ③ | 現在価値 (3)×(A) | 便益合計 (1)~(3) | 現在価値 割引率4% |
| | | 乗用車 | 普通貨物車 | 小型貨物車 | 合計 | | | | 乗用車類 | 普通貨物 | 小型貨物 | ①計 | 現在価値 (1)×(A) | 乗用車類 | 普通貨物 | 小型貨物 | ②計 | 現在価値 (A)×(2) | ③ | 現在価値 (3)×(A) | 便益合計 (1)~(3) | 現在価値 割引率4% |
| 供用開始年次 | R 16 | 0.99584 | 1.00605 | 0.98890 | 0.99592 | 4.0% | 0.6496 | 101.8 | 19.38 | 7.00 | 2.32 | 28.70 | 18.64 | 1.57 | 0.74 | 0.12 | 2.43 | 1.58 | 1.33 | 0.86 | 32.46 | 21.08 |
| 1年目 | R 17 | 0.99582 | 1.00601 | 0.98878 | 0.99590 | 4.0% | 0.6246 | 101.8 | 19.30 | 7.04 | 2.29 | 28.63 | 17.88 | 1.56 | 0.75 | 0.12 | 2.43 | 1.52 | 1.32 | 0.83 | 32.39 | 20.23 |
| 2年目 | R 18 | 0.99580 | 1.00598 | 0.98865 | 0.99588 | 4.0% | 0.6006 | 101.8 | 19.22 | 7.08 | 2.27 | 28.57 | 17.16 | 1.56 | 0.75 | 0.12 | 2.43 | 1.46 | 1.32 | 0.79 | 32.31 | 19.41 |
| 3年目 | R 19 | 0.99579 | 1.00594 | 0.98852 | 0.99587 | 4.0% | 0.5775 | 101.8 | 19.14 | 7.12 | 2.24 | 28.51 | 16.46 | 1.55 | 0.76 | 0.12 | 2.42 | 1.40 | 1.31 | 0.76 | 32.24 | 18.62 |
| 4年目 | R 20 | 0.99577 | 1.00591 | 0.98839 | 0.99585 | 4.0% | 0.5553 | 101.8 | 19.06 | 7.16 | 2.22 | 28.44 | 15.79 | 1.54 | 0.76 | 0.12 | 2.42 | 1.34 | 1.31 | 0.73 | 32.17 | 17.86 |
| 5年目 | R 21 | 0.99575 | 1.00587 | 0.98825 | 0.99583 | 4.0% | 0.5339 | 101.8 | 18.98 | 7.21 | 2.19 | 28.38 | 15.15 | 1.54 | 0.77 | 0.12 | 2.42 | 1.29 | 1.30 | 0.69 | 32.09 | 17.14 |
| 6年目 | R 22 | 0.99159 | 0.99988 | 0.99206 | 0.99277 | 4.0% | 0.5134 | 101.8 | 18.90 | 7.25 | 2.17 | 28.31 | 14.54 | 1.53 | 0.77 | 0.11 | 2.41 | 1.24 | 1.29 | 0.66 | 32.02 | 16.44 |
| 7年目 | R 23 | 0.99152 | 0.99988 | 0.99199 | 0.99272 | 4.0% | 0.4936 | 101.8 | 18.74 | 7.25 | 2.15 | 28.14 | 13.89 | 1.52 | 0.77 | 0.11 | 2.40 | 1.18 | 1.29 | 0.63 | 31.82 | 15.71 |
| 8年目 | R 24 | 0.99144 | 0.99988 | 0.99193 | 0.99267 | 4.0% | 0.4746 | 101.8 | 18.58 | 7.25 | 2.13 | 27.96 | 13.27 | 1.50 | 0.77 | 0.11 | 2.39 | 1.13 | 1.28 | 0.61 | 31.62 | 15.01 |
| 9年目 | R 25 | 0.99137 | 0.99988 | 0.99186 | 0.99261 | 4.0% | 0.4564 | 101.8 | 18.42 | 7.25 | 2.11 | 27.78 | 12.68 | 1.49 | 0.77 | 0.11 | 2.37 | 1.08 | 1.27 | 0.58 | 31.42 | 14.34 |
| 10年目 | R 26 | 0.99129 | 0.99988 | 0.99180 | 0.99256 | 4.0% | 0.4388 | 101.8 | 18.26 | 7.25 | 2.10 | 27.60 | 12.11 | 1.48 | 0.77 | 0.11 | 2.36 | 1.04 | 1.26 | 0.55 | 31.22 | 13.70 |
| 11年目 | R 27 | 0.99122 | 0.99988 | 0.99173 | 0.99250 | 4.0% | 0.4220 | 101.8 | 18.10 | 7.24 | 2.08 | 27.43 | 11.57 | 1.47 | 0.77 | 0.11 | 2.34 | 0.99 | 1.25 | 0.53 | 31.02 | 13.09 |
| 12年目 | R 28 | 0.99114 | 0.99988 | 0.99166 | 0.99245 | 4.0% | 0.4057 | 101.8 | 17.94 | 7.24 | 2.06 | 27.25 | 11.06 | 1.45 | 0.77 | 0.11 | 2.33 | 0.95 | 1.24 | 0.50 | 30.82 | 12.50 |
| 13年目 | R 29 | 0.99106 | 0.99988 | 0.99159 | 0.99239 | 4.0% | 0.3901 | 101.8 | 17.79 | 7.24 | 2.05 | 27.07 | 10.56 | 1.44 | 0.77 | 0.11 | 2.32 | 0.90 | 1.23 | 0.48 | 30.62 | 11.95 |
| 14年目 | R 30 | 0.99098 | 0.99988 | 0.99152 | 0.99233 | 4.0% | 0.3751 | 101.8 | 17.63 | 7.24 | 2.03 | 26.90 | 10.09 | 1.43 | 0.77 | 0.11 | 2.30 | 0.86 | 1.22 | 0.46 | 30.42 | 11.41 |
| 15年目 | R 31 | 0.99090 | 0.99988 | 0.99145 | 0.99227 | 4.0% | 0.3607 | 101.8 | 17.47 | 7.24 | 2.01 | 26.72 | 9.64 | 1.41 | 0.77 | 0.11 | 2.29 | 0.83 | 1.21 | 0.44 | 30.22 | 10.90 |
| 16年目 | R 32 | 0.99081 | 0.99988 | 0.99137 | 0.99221 | 4.0% | 0.3468 | 101.8 | 17.31 | 7.24 | 1.99 | 26.54 | 9.21 | 1.40 | 0.77 | 0.10 | 2.28 | 0.79 | 1.20 | 0.42 | 30.02 | 10.41 |
| 17年目 | R 33 | 0.99073 | 0.99988 | 0.99130 | 0.99215 | 4.0% | 0.3335 | 101.8 | 17.15 | 7.24 | 1.98 | 26.37 | 8.79 | 1.39 | 0.77 | 0.10 | 2.26 | 0.75 | 1.19 | 0.40 | 29.82 | 9.94 |
| 18年目 | R 34 | 0.99064 | 0.99988 | 0.99122 | 0.99209 | 4.0% | 0.3207 | 101.8 | 16.99 | 7.24 | 1.96 | 26.19 | 8.40 | 1.38 | 0.77 | 0.10 | 2.25 | 0.72 | 1.18 | 0.38 | 29.62 | 9.50 |
| 19年目 | R 35 | 0.99055 | 0.99988 | 0.99114 | 0.99203 | 4.0% | 0.3083 | 101.8 | 16.83 | 7.24 | 1.94 | 26.01 | 8.02 | 1.36 | 0.77 | 0.10 | 2.23 | 0.69 | 1.17 | 0.36 | 29.42 | 9.07 |
| 20年目 | R 36 | 0.99046 | 0.99988 | 0.99106 | 0.99196 | 4.0% | 0.2965 | 101.8 | 16.67 | 7.24 | 1.93 | 25.83 | 7.66 | 1.35 | 0.77 | 0.10 | 2.22 | 0.66 | 1.16 | 0.35 | 29.22 | 8.66 |
| 21年目 | R 37 | 0.99037 | 0.99988 | 0.99098 | 0.99190 | 4.0% | 0.2851 | 101.8 | 16.51 | 7.24 | 1.91 | 25.66 | 7.31 | 1.34 | 0.77 | 0.10 | 2.21 | 0.63 | 1.15 | 0.33 | 29.02 | 8.27 |
| 22年目 | R 38 | 0.99028 | 0.99988 | 0.99090 | 0.99183 | 4.0% | 0.2741 | 101.8 | 16.35 | 7.24 | 1.89 | 25.48 | 6.98 | 1.32 | 0.77 | 0.10 | 2.19 | 0.60 | 1.15 | 0.31 | 28.82 | 7.90 |
| 23年目 | R 39 | 0.99018 | 0.99988 | 0.99082 | 0.99176 | 4.0% | 0.2636 | 101.8 | 16.20 | 7.23 | 1.87 | 25.30 | 6.67 | 1.31 | 0.77 | 0.10 | 2.18 | 0.57 | 1.14 | 0.30 | 28.62 | 7.54 |
| 24年目 | R 40 | 0.99009 | 0.99988 | 0.99073 | 0.99169 | 4.0% | 0.2534 | 101.8 | 16.04 | 7.23 | 1.86 | 25.13 | 6.37 | 1.30 | 0.77 | 0.10 | 2.16 | 0.55 | 1.13 | 0.29 | 28.42 | 7.20 |
| 25年目 | R 41 | 0.98999 | 0.99988 | 0.99065 | 0.99162 | 4.0% | 0.2437 | 101.8 | 15.88 | 7.23 | 1.84 | 24.95 | 6.08 | 1.28 | 0.77 | 0.10 | 2.15 | 0.52 | 1.12 | 0.27 | 28.22 | 6.88 |
| 26年目 | R 42 | 0.98989 | 0.99988 | 0.99056 | 0.99155 | 4.0% | 0.2343 | 101.8 | 15.72 | 7.23 | 1.82 | 24.77 | 5.80 | 1.27 | 0.77 | 0.10 | 2.14 | 0.50 | 1.11 | 0.26 | 28.02 | 6.56 |
| 27年目 | R 43 | 0.98978 | 0.99988 | 0.99047 | 0.99148 | 4.0% | 0.2253 | 101.8 | 15.56 | 7.23 | 1.80 | 24.59 | 5.54 | 1.26 | 0.77 | 0.09 | 2.12 | 0.48 | 1.10 | 0.25 | 27.82 | 6.27 |
| 28年目 | R 44 | 0.98968 | 0.99988 | 0.99038 | 0.99141 | 4.0% | 0.2166 | 101.8 | 15.40 | 7.23 | 1.79 | 24.42 | 5.29 | 1.25 | 0.77 | 0.09 | 2.11 | 0.46 | 1.09 | 0.24 | 27.62 | 5.98 |
| 29年目 | R 45 | 0.98957 | 0.99988 | 0.99028 | 0.99133 | 4.0% | 0.2083 | 101.8 | 15.24 | 7.23 | 1.77 | 24.24 | 5.05 | 1.23 | 0.77 | 0.09 | 2.10 | 0.44 | 1.08 | 0.22 | 27.42 | 5.71 |
| 30年目 | R 46 | 0.98946 | 0.99988 | 0.99019 | 0.99126 | 4.0% | 0.2003 | 101.8 | 15.08 | 7.23 | 1.75 | 24.06 | 4.82 | 1.22 | 0.77 | 0.09 | 2.08 | 0.42 | 1.07 | 0.21 | 27.22 | 5.45 |
| 31年目 | R 47 | 0.98935 | 0.99988 | 0.99009 | 0.99118 | 4.0% | 0.1926 | 101.8 | 14.92 | 7.23 | 1.74 | 23.89 | 4.60 | 1.21 | 0.77 | 0.09 | 2.07 | 0.40 | 1.06 | 0.20 | 27.02 | 5.20 |
| 32年目 | R 48 | 0.98923 | 0.99988 | 0.98999 | 0.99110 | 4.0% | 0.1852 | 101.8 | 14.76 | 7.23 | 1.72 | 23.71 | 4.39 | 1.19 | 0.77 | 0.09 | 2.05 | 0.38 | 1.05 | 0.19 | 26.82 | 4.97 |
| 33年目 | R 49 | 0.98912 | 0.99988 | 0.98989 | 0.99102 | 4.0% | 0.1780 | 101.8 | 14.61 | 7.23 | 1.70 | 23.53 | 4.19 | 1.18 | 0.77 | 0.09 | 2.04 | 0.36 | 1.04 | 0.19 | 26.61 | 4.74 |
| 34年目 | R 50 | 0.98900 | 0.99988 | 0.98979 | 0.99094 | 4.0% | 0.1712 | 101.8 | 14.45 | 7.22 | 1.68 | 23.36 | 4.00 | 1.17 | 0.77 | 0.09 | 2.03 | 0.35 | 1.03 | 0.18 | 26.41 | 4.52 |
| 35年目 | R 51 | 0.98887 | 0.99988 | 0.98968 | 0.99086 | 4.0% | 0.1646 | 101.8 | 14.29 | 7.22 | 1.67 | 23.18 | 3.82 | 1.16 | 0.77 | 0.09 | 2.01 | 0.33 | 1.02 | 0.17 | 26.21 | 4.32 |
| 36年目 | R 52 | 0.98875 | 0.99988 | 0.98957 | 0.99077 | 4.0% | 0.1583 | 101.8 | 14.13 | 7.22 | 1.65 | 23.00 | 3.64 | 1.14 | 0.77 | 0.09 | 2.00 | 0.32 | 1.01 | 0.16 | 26.01 | 4.12 |
| 37年目 | R 53 | 0.98862 | 0.99988 | 0.98946 | 0.99069 | 4.0% | 0.1522 | 101.8 | 13.97 | 7.22 | 1.63 | 22.82 | 3.47 | 1.13 | 0.77 | 0.09 | 1.98 | 0.30 | 1.00 | 0.15 | 25.81 | 3.93 |
| 38年目 | R 54 | 0.98849 | 0.99988 | 0.98935 | 0.99060 | 4.0% | 0.1463 | 101.8 | 13.81 | 7.22 | 1.62 | 22.65 | 3.31 | 1.12 | 0.77 | 0.08 | 1.97 | 0.29 | 1.00 | 0.15 | 25.61 | 3.75 |
| 39年目 | R 55 | 0.98835 | 0.99988 | 0.98924 | 0.99051 | 4.0% | 0.1407 | 101.8 | 13.65 | 7.22 | 1.60 | 22.47 | 3.16 | 1.10 | 0.77 | 0.08 | 1.96 | 0.28 | 0.99 | 0.14 | 25.41 | 3.58 |
| 40年目 | R 56 | 0.98822 | 0.99988 | 0.98912 | 0.99042 | 4.0% | 0.1353 | 101.8 | 13.49 | 7.22 | 1.58 | 22.29 | 3.02 | 1.09 | 0.77 | 0.08 | 1.94 | 0.26 | 0.98 | 0.13 | 25.21 | 3.41 |
| 41年目 | R 57 | 0.98808 | 0.99988 | 0.98900 | 0.99033 | 4.0% | 0.1301 | 101.8 | 13.33 | 7.22 | 1.56 | 22.12 | 2.88 | 1.08 | 0.77 | 0.08 | 1.93 | 0.25 | 0.97 | 0.13 | 25.01 | 3.25 |
| 42年目 | R 58 | 0.98793 | 0.99988 | 0.98888 | 0.99023 | 4.0% | 0.1251 | 101.8 | 13.17 | 7.22 | 1.55 | 21.94 | 2.74 | 1.07 | 0.77 | 0.08 | 1.92 | 0.24 | 0.96 | 0.12 | 24.81 | 3.10 |
| 43年目 | R 59 | 0.98779 | 0.99988 | 0.98875 | 0.99014 | 4.0% | 0.1203 | 101.8 | 13.02 | 7.22 | 1.53 | 21.76 | 2.62 | 1.05 | 0.77 | 0.08 | 1.90 | 0.23 | 0.95 | 0.11 | 24.61 | 2.96 |
| 44年目 | R 60 | 0.98763 | 0.99988 | 0.98862 | 0.99004 | 4.0% | 0.1157 | 101.8 | 12.86 | 7.22 | 1.51 | 21.58 | 2.50 | 1.04 | 0.77 | 0.08 | 1.89 | 0.22 | 0.94 | 0.11 | 24.41 | 2.82 |
| 45年目 | R 61 | 0.98748 | 0.99988 | 0.98849 | 0.98994 | 4.0% | 0.1112 | 101.8 | 12.70 | 7.22 | 1.50 | 21.41 | 2.38 | 1.03 | 0.77 | 0.08 | 1.87 | 0.21 | 0.93 | | | |

便益の現在価値算定表

箇所名：一般国道57号 大津道路(大津～大津西)

| 年次 | 年度 | 総走行台キロの年次別伸び率 (南九州ブロック) | | | | 社会的 割引率 | 割引率 (A) | GDP デフレーター | 走行時間短縮便益(億円) | | | | 走行経費減少便益(億円) | | | | 事故減少便益(億円) | | 合計 (億円) | | | |
|--------|------|----------------------------|---------|---------|---------|------------|------------|---------------|--------------|-------|--------|----------|---------------|-------|------|-------|------------|---------------|------------|---------------|---------------|---------------|
| | | 乗用車類 | 小型貨物 | 普通貨物 | 全車 | | | | 乗用車類 | 小型貨物 | 普通貨物 | ①計 | 現在価値 ①×(A) | 乗用車類 | 小型貨物 | 普通貨物 | ②計 | 現在価値 (A)×② | ③ | 現在価値 ③×(A) | 便益合計 (①～③) | 現在価値 割引率4% |
| | | | | | | | | | | | | | | | | | | | | | | |
| 供用開始年次 | R 16 | 0.99584 | 0.98890 | 1.00605 | 0.99592 | 2.0% | 0.8043 | 101.8 | 19.38 | 2.32 | 7.00 | 28.70 | 23.08 | 1.57 | 0.12 | 0.74 | 2.43 | 1.96 | 1.33 | 1.07 | 32.46 | 26.11 |
| 1年目 | R 17 | 0.99582 | 0.98878 | 1.00601 | 0.99590 | 2.0% | 0.7885 | 101.8 | 19.30 | 2.29 | 7.04 | 28.63 | 22.58 | 1.56 | 0.12 | 0.75 | 2.43 | 1.92 | 1.32 | 1.04 | 32.39 | 25.54 |
| 2年目 | R 18 | 0.99580 | 0.98865 | 1.00598 | 0.99588 | 2.0% | 0.7730 | 101.8 | 19.22 | 2.27 | 7.08 | 28.57 | 22.08 | 1.56 | 0.12 | 0.75 | 2.43 | 1.88 | 1.32 | 1.02 | 32.31 | 24.98 |
| 3年目 | R 19 | 0.99579 | 0.98852 | 1.00594 | 0.99587 | 2.0% | 0.7579 | 101.8 | 19.14 | 2.24 | 7.12 | 28.51 | 21.60 | 1.55 | 0.12 | 0.76 | 2.42 | 1.84 | 1.31 | 0.99 | 32.24 | 24.43 |
| 4年目 | R 20 | 0.99577 | 0.98839 | 1.00591 | 0.99585 | 2.0% | 0.7430 | 101.8 | 19.06 | 2.22 | 7.16 | 28.44 | 21.13 | 1.54 | 0.12 | 0.76 | 2.42 | 1.80 | 1.31 | 0.97 | 32.17 | 23.90 |
| 5年目 | R 21 | 0.99575 | 0.98825 | 1.00587 | 0.99583 | 2.0% | 0.7284 | 101.8 | 18.98 | 2.19 | 7.21 | 28.38 | 20.67 | 1.54 | 0.12 | 0.77 | 2.42 | 1.76 | 1.30 | 0.95 | 32.09 | 23.38 |
| 6年目 | R 22 | 0.99159 | 0.99206 | 0.99988 | 0.99277 | 2.0% | 0.7142 | 101.8 | 18.90 | 2.17 | 7.25 | 28.31 | 20.22 | 1.53 | 0.11 | 0.77 | 2.41 | 1.72 | 1.29 | 0.92 | 32.02 | 22.87 |
| 7年目 | R 23 | 0.99152 | 0.99199 | 0.99988 | 0.99272 | 2.0% | 0.7002 | 101.8 | 18.74 | 2.15 | 7.25 | 28.14 | 19.70 | 1.52 | 0.11 | 0.77 | 2.40 | 1.68 | 1.29 | 0.90 | 31.82 | 22.28 |
| 8年目 | R 24 | 0.99144 | 0.99193 | 0.99988 | 0.99267 | 2.0% | 0.6864 | 101.8 | 18.58 | 2.13 | 7.25 | 27.96 | 19.19 | 1.50 | 0.11 | 0.77 | 2.39 | 1.64 | 1.28 | 0.88 | 31.62 | 21.71 |
| 9年目 | R 25 | 0.99137 | 0.99186 | 0.99988 | 0.99261 | 2.0% | 0.6730 | 101.8 | 18.42 | 2.11 | 7.25 | 27.78 | 18.70 | 1.49 | 0.11 | 0.77 | 2.37 | 1.60 | 1.27 | 0.85 | 31.42 | 21.15 |
| 10年目 | R 26 | 0.99129 | 0.99180 | 0.99988 | 0.99256 | 2.0% | 0.6598 | 101.8 | 18.26 | 2.10 | 7.25 | 27.60 | 18.21 | 1.48 | 0.11 | 0.77 | 2.36 | 1.56 | 1.26 | 0.83 | 31.22 | 20.60 |
| 11年目 | R 27 | 0.99122 | 0.99173 | 0.99988 | 0.99250 | 2.0% | 0.6468 | 101.8 | 18.10 | 2.08 | 7.24 | 27.43 | 17.74 | 1.47 | 0.11 | 0.77 | 2.34 | 1.52 | 1.25 | 0.81 | 31.02 | 20.07 |
| 12年目 | R 28 | 0.99114 | 0.99166 | 0.99988 | 0.99245 | 2.0% | 0.6342 | 101.8 | 17.94 | 2.06 | 7.24 | 27.25 | 17.28 | 1.45 | 0.11 | 0.77 | 2.33 | 1.48 | 1.24 | 0.79 | 30.82 | 19.54 |
| 13年目 | R 29 | 0.99106 | 0.99159 | 0.99988 | 0.99239 | 2.0% | 0.6217 | 101.8 | 17.79 | 2.05 | 7.24 | 27.07 | 16.83 | 1.44 | 0.11 | 0.77 | 2.32 | 1.44 | 1.23 | 0.76 | 30.62 | 19.04 |
| 14年目 | R 30 | 0.99098 | 0.99152 | 0.99988 | 0.99233 | 2.0% | 0.6095 | 101.8 | 17.63 | 2.03 | 7.24 | 26.90 | 16.39 | 1.43 | 0.11 | 0.77 | 2.30 | 1.40 | 1.22 | 0.74 | 30.42 | 18.54 |
| 15年目 | R 31 | 0.99090 | 0.99145 | 0.99988 | 0.99227 | 2.0% | 0.5976 | 101.8 | 17.47 | 2.01 | 7.24 | 26.72 | 15.97 | 1.41 | 0.11 | 0.77 | 2.29 | 1.37 | 1.21 | 0.72 | 30.22 | 18.06 |
| 16年目 | R 32 | 0.99081 | 0.99137 | 0.99988 | 0.99221 | 2.0% | 0.5859 | 101.8 | 17.31 | 1.99 | 7.24 | 26.54 | 15.55 | 1.40 | 0.10 | 0.77 | 2.28 | 1.33 | 1.20 | 0.70 | 30.02 | 17.59 |
| 17年目 | R 33 | 0.99073 | 0.99130 | 0.99988 | 0.99215 | 2.0% | 0.5744 | 101.8 | 17.15 | 1.98 | 7.24 | 26.37 | 15.14 | 1.39 | 0.10 | 0.77 | 2.26 | 1.30 | 1.19 | 0.68 | 29.82 | 17.13 |
| 18年目 | R 34 | 0.99064 | 0.99122 | 0.99988 | 0.99209 | 2.0% | 0.5631 | 101.8 | 16.99 | 1.96 | 7.24 | 26.19 | 14.75 | 1.38 | 0.10 | 0.77 | 2.25 | 1.27 | 1.18 | 0.67 | 29.62 | 16.68 |
| 19年目 | R 35 | 0.99055 | 0.99114 | 0.99988 | 0.99203 | 2.0% | 0.5521 | 101.8 | 16.83 | 1.94 | 7.24 | 26.01 | 14.36 | 1.36 | 0.10 | 0.77 | 2.23 | 1.23 | 1.17 | 0.65 | 29.42 | 16.24 |
| 20年目 | R 36 | 0.99046 | 0.99106 | 0.99988 | 0.99196 | 2.0% | 0.5412 | 101.8 | 16.67 | 1.93 | 7.24 | 25.83 | 13.98 | 1.35 | 0.10 | 0.77 | 2.22 | 1.20 | 1.16 | 0.63 | 29.22 | 15.81 |
| 21年目 | R 37 | 0.99037 | 0.99098 | 0.99988 | 0.99190 | 2.0% | 0.5306 | 101.8 | 16.51 | 1.91 | 7.24 | 25.66 | 13.61 | 1.34 | 0.10 | 0.77 | 2.21 | 1.17 | 1.15 | 0.61 | 29.02 | 15.40 |
| 22年目 | R 38 | 0.99028 | 0.99090 | 0.99988 | 0.99183 | 2.0% | 0.5202 | 101.8 | 16.35 | 1.89 | 7.24 | 25.48 | 13.26 | 1.32 | 0.10 | 0.77 | 2.19 | 1.14 | 1.15 | 0.60 | 28.82 | 14.99 |
| 23年目 | R 39 | 0.99018 | 0.99082 | 0.99988 | 0.99176 | 2.0% | 0.5100 | 101.8 | 16.20 | 1.87 | 7.23 | 25.30 | 12.91 | 1.31 | 0.10 | 0.77 | 2.18 | 1.11 | 1.14 | 0.58 | 28.62 | 14.60 |
| 24年目 | R 40 | 0.99009 | 0.99073 | 0.99988 | 0.99169 | 2.0% | 0.5000 | 101.8 | 16.04 | 1.86 | 7.23 | 25.13 | 12.56 | 1.30 | 0.10 | 0.77 | 2.16 | 1.08 | 1.13 | 0.56 | 28.42 | 14.21 |
| 25年目 | R 41 | 0.98999 | 0.99065 | 0.99988 | 0.99162 | 2.0% | 0.4902 | 101.8 | 15.88 | 1.84 | 7.23 | 24.95 | 12.23 | 1.28 | 0.10 | 0.77 | 2.15 | 1.05 | 1.12 | 0.55 | 28.22 | 13.83 |
| 26年目 | R 42 | 0.98989 | 0.99056 | 0.99988 | 0.99155 | 2.0% | 0.4806 | 101.8 | 15.72 | 1.82 | 7.23 | 24.77 | 11.91 | 1.27 | 0.10 | 0.77 | 2.14 | 1.03 | 1.11 | 0.53 | 28.02 | 13.47 |
| 27年目 | R 43 | 0.98978 | 0.99047 | 0.99988 | 0.99148 | 2.0% | 0.4712 | 101.8 | 15.56 | 1.80 | 7.23 | 24.59 | 11.59 | 1.26 | 0.09 | 0.77 | 2.12 | 1.00 | 1.10 | 0.52 | 27.82 | 13.11 |
| 28年目 | R 44 | 0.98968 | 0.99038 | 0.99988 | 0.99141 | 2.0% | 0.4619 | 101.8 | 15.40 | 1.79 | 7.23 | 24.42 | 11.28 | 1.25 | 0.09 | 0.77 | 2.11 | 0.97 | 1.09 | 0.50 | 27.62 | 12.76 |
| 29年目 | R 45 | 0.98957 | 0.99028 | 0.99988 | 0.99133 | 2.0% | 0.4529 | 101.8 | 15.24 | 1.77 | 7.23 | 24.24 | 10.98 | 1.23 | 0.09 | 0.77 | 2.10 | 0.95 | 1.08 | 0.49 | 27.42 | 12.42 |
| 30年目 | R 46 | 0.98946 | 0.99019 | 0.99988 | 0.99126 | 2.0% | 0.4440 | 101.8 | 15.08 | 1.75 | 7.23 | 24.06 | 10.68 | 1.22 | 0.09 | 0.77 | 2.08 | 0.92 | 1.07 | 0.48 | 27.22 | 12.08 |
| 31年目 | R 47 | 0.98935 | 0.99009 | 0.99988 | 0.99118 | 2.0% | 0.4353 | 101.8 | 14.92 | 1.74 | 7.23 | 23.89 | 10.40 | 1.21 | 0.09 | 0.77 | 2.07 | 0.90 | 1.06 | 0.46 | 27.02 | 11.76 |
| 32年目 | R 48 | 0.98923 | 0.98999 | 0.99988 | 0.99110 | 2.0% | 0.4268 | 101.8 | 14.76 | 1.72 | 7.23 | 23.71 | 10.12 | 1.19 | 0.09 | 0.77 | 2.05 | 0.88 | 1.05 | 0.45 | 26.82 | 11.44 |
| 33年目 | R 49 | 0.98912 | 0.98989 | 0.99988 | 0.99102 | 2.0% | 0.4184 | 101.8 | 14.61 | 1.70 | 7.23 | 23.53 | 9.85 | 1.18 | 0.09 | 0.77 | 2.04 | 0.85 | 1.04 | 0.44 | 26.61 | 11.14 |
| 34年目 | R 50 | 0.98900 | 0.98979 | 0.99988 | 0.99094 | 2.0% | 0.4102 | 101.8 | 14.45 | 1.68 | 7.22 | 23.36 | 9.58 | 1.17 | 0.09 | 0.77 | 2.03 | 0.83 | 1.03 | 0.42 | 26.41 | 10.84 |
| 35年目 | R 51 | 0.98887 | 0.98968 | 0.99988 | 0.99086 | 2.0% | 0.4022 | 101.8 | 14.29 | 1.67 | 7.22 | 23.18 | 9.32 | 1.16 | 0.09 | 0.77 | 2.01 | 0.81 | 1.02 | 0.41 | 26.21 | 10.54 |
| 36年目 | R 52 | 0.98875 | 0.98957 | 0.99988 | 0.99077 | 2.0% | 0.3943 | 101.8 | 14.13 | 1.65 | 7.22 | 23.00 | 9.07 | 1.14 | 0.09 | 0.77 | 2.00 | 0.79 | 1.01 | 0.40 | 26.01 | 10.26 |
| 37年目 | R 53 | 0.98862 | 0.98946 | 0.99988 | 0.99069 | 2.0% | 0.3865 | 101.8 | 13.97 | 1.63 | 7.22 | 22.82 | 8.82 | 1.13 | 0.09 | 0.77 | 1.98 | 0.77 | 1.00 | 0.39 | 25.81 | 9.98 |
| 38年目 | R 54 | 0.98849 | 0.98935 | 0.99988 | 0.99060 | 2.0% | 0.3790 | 101.8 | 13.81 | 1.62 | 7.22 | 22.65 | 8.58 | 1.12 | 0.08 | 0.77 | 1.97 | 0.75 | 1.00 | 0.38 | 25.61 | 9.71 |
| 39年目 | R 55 | 0.98835 | 0.98924 | 0.99988 | 0.99051 | 2.0% | 0.3715 | 101.8 | 13.65 | 1.60 | 7.22 | 22.47 | 8.35 | 1.10 | 0.08 | 0.77 | 1.96 | 0.73 | 0.99 | 0.37 | 25.41 | 9.44 |
| 40年目 | R 56 | 0.98822 | 0.98912 | 0.99988 | 0.99042 | 2.0% | 0.3642 | 101.8 | 13.49 | 1.58 | 7.22 | 22.29 | 8.12 | 1.09 | 0.08 | 0.77 | 1.94 | 0.71 | 0.98 | 0.36 | 25.21 | 9.18 |
| 41年目 | R 57 | 0.98808 | 0.98900 | 0.99988 | 0.99033 | 2.0% | 0.3571 | 101.8 | 13.33 | 1.56 | 7.22 | 22.12 | 7.90 | 1.08 | 0.08 | 0.77 | 1.93 | 0.69 | 0.97 | 0.35 | 25.01 | 8.93 |
| 42年目 | R 58 | 0.98793 | 0.98888 | 0.99988 | 0.99023 | 2.0% | 0.3501 | 101.8 | 13.17 | 1.55 | 7.22 | 21.94 | 7.68 | 1.07 | 0.08 | 0.77 | 1.92 | 0.67 | 0.96 | 0.34 | 24.81 | 8.69 |
| 43年目 | R 59 | 0.98779 | 0.98875 | 0.99988 | 0.99014 | 2.0% | 0.3432 | 101.8 | 13.02 | 1.53 | 7.22 | 21.76 | 7.47 | 1.05 | 0.08 | 0.77 | 1.90 | 0.65 | 0.95 | 0.33 | 24.61 | 8.45 |
| 44年目 | R 60 | 0.98763 | 0.98862 | 0.99988 | 0.99004 | 2.0% | 0.3365 | 101.8 | 12.86 | 1.51 | 7.22 | 21.58 | 7.26 | 1.04 | 0.08 | 0.77 | 1.89 | 0.64 | 0.94 | 0.32 | 24.41 | 8.21 |
| 45年目 | R 61 | 0.98748 | 0.98849 | 0.99988 | 0.98994 | 2.0% | 0.3299 | 101.8 | 12.70 | 1.50 | 7.22 | 21.41 | 7.06 | 1.03 | 0.08 | 0.77 | 1.87 | 0.62 | 0.93 | 0.31 | 24.21 | 7.99 |
| 46年目 | R 62 | 0.98732 | 0.98836 | 0.99988 | 0.98984 | 2.0% | 0.3234 | 101.8 | 12.54 | 1.48 | 7.21 | 21.23 | 6.87 | 1.01 | 0.08 | 0.77 | 1.86 | 0.60 | 0.92 | 0.30 | 24.01 | 7.77 |
| 47年目 | R 63 | 0.98716 | 0.98822 | 0.99988 | 0.98973 | 2.0% | 0.3171 | 101.8 | 12.38 | 1.46 | 7.21 | 21.05 | 6.68 | 1.00 | 0.08 | 0.77 | 1.85 | 0.59 | 0.91 | 0.29 | 23.81 | 7.55 |
| 48年目 | R 64 | 0.98699 | 0.98808 | 0.99988 | 0.98963 | 2.0% | 0.3109 | 101.8 | 12.22 | 1.44 | 7.21 | 20.88 | 6.49 | 0.99 | 0.08 | 0.77 | 1.83 | 0.57 | 0.90 | 0.28 | 23.61 | 7.34 |
| 49年目 | R 65 | 0.98682 | 0.98794 | 0.99988 | 0.98952 | 2.0% | 0.3048 | 101.8 | 12.06 | 1.43 | 7.21 | 20.70 | 6.31 | 0.98 | 0.07 | 0.77 | 1.82 | 0.55 | 0.89 | 0.27 | 23.41 | 7.14 |
| 合計 | | | | | | | | | 796.20 | 92.57 | 360.74 | 1,249.50 | 662.10 | 64.44 | 4.86 | 38.37 | 107.67 | 56.90 | 56.01 | 29.83 | 1,413.18 | 748.83 |

便益の現在価値算定表

箇所名: 一般国道57号 大津道路(大津～大津西)

| 年次 | 年度 R5 | 総走行台キロの年次別伸び率 (南九州ブロック) | | | | 社会的 割引率 | 割引率 (A) | GDP デフレ-α | 走行時間短縮便益(億円) | | | | | 走行経費減少便益(億円) | | | | | 事故減少便益(億円) | | 合計 (億円) | |
|--------|----------|----------------------------|---------|---------|---------|------------|------------|--------------|--------------|-------|--------|----------|---------------|--------------|------|-------|--------|---------------|------------|---------------|---------------|---------------|
| | | 乗用車類 | 小型貨物 | 普通貨物 | 全車 | | | | 乗用車類 | 小型貨物 | 普通貨物 | ①計 | 現在価値 ①×(A) | 乗用車類 | 小型貨物 | 普通貨物 | ②計 | 現在価値 (A)×② | ③ | 現在価値 ③×(A) | 便益合計 (①~③) | 現在価値 割引率4% |
| | | | | | | | | | | | | | | | | | | | | | | |
| 供用開始年次 | R 16 | 0.99584 | 0.98890 | 1.00605 | 0.99592 | 1.0% | 0.8963 | 101.8 | 19.38 | 2.32 | 7.00 | 28.70 | 25.72 | 1.57 | 0.12 | 0.74 | 2.43 | 2.18 | 1.33 | 1.19 | 32.46 | 29.09 |
| 1年目 | R 17 | 0.99582 | 0.98878 | 1.00601 | 0.99590 | 1.0% | 0.8874 | 101.8 | 19.30 | 2.29 | 7.04 | 28.63 | 25.41 | 1.56 | 0.12 | 0.75 | 2.43 | 2.16 | 1.32 | 1.17 | 32.39 | 28.74 |
| 2年目 | R 18 | 0.99580 | 0.98865 | 1.00598 | 0.99588 | 1.0% | 0.8787 | 101.8 | 19.22 | 2.27 | 7.08 | 28.57 | 25.10 | 1.56 | 0.12 | 0.75 | 2.43 | 2.13 | 1.32 | 1.16 | 32.31 | 28.39 |
| 3年目 | R 19 | 0.99579 | 0.98852 | 1.00594 | 0.99587 | 1.0% | 0.8700 | 101.8 | 19.14 | 2.24 | 7.12 | 28.51 | 24.80 | 1.55 | 0.12 | 0.76 | 2.42 | 2.11 | 1.31 | 1.14 | 32.24 | 28.05 |
| 4年目 | R 20 | 0.99577 | 0.98839 | 1.00591 | 0.99585 | 1.0% | 0.8613 | 101.8 | 19.06 | 2.22 | 7.16 | 28.44 | 24.50 | 1.54 | 0.12 | 0.76 | 2.42 | 2.09 | 1.31 | 1.12 | 32.17 | 27.71 |
| 5年目 | R 21 | 0.99575 | 0.98825 | 1.00587 | 0.99583 | 1.0% | 0.8528 | 101.8 | 18.98 | 2.19 | 7.21 | 28.38 | 24.20 | 1.54 | 0.12 | 0.77 | 2.42 | 2.06 | 1.30 | 1.11 | 32.09 | 27.37 |
| 6年目 | R 22 | 0.99159 | 0.99206 | 0.99988 | 0.99277 | 1.0% | 0.8444 | 101.8 | 18.90 | 2.17 | 7.25 | 28.31 | 23.91 | 1.53 | 0.11 | 0.77 | 2.41 | 2.04 | 1.29 | 1.09 | 32.02 | 27.04 |
| 7年目 | R 23 | 0.99152 | 0.99199 | 0.99988 | 0.99272 | 1.0% | 0.8360 | 101.8 | 18.74 | 2.15 | 7.25 | 28.14 | 23.52 | 1.52 | 0.11 | 0.77 | 2.40 | 2.01 | 1.29 | 1.07 | 31.82 | 26.60 |
| 8年目 | R 24 | 0.99144 | 0.99193 | 0.99988 | 0.99267 | 1.0% | 0.8277 | 101.8 | 18.58 | 2.13 | 7.25 | 27.96 | 23.14 | 1.50 | 0.11 | 0.77 | 2.39 | 1.98 | 1.28 | 1.06 | 31.62 | 26.17 |
| 9年目 | R 25 | 0.99137 | 0.99186 | 0.99988 | 0.99261 | 1.0% | 0.8195 | 101.8 | 18.42 | 2.11 | 7.25 | 27.78 | 22.77 | 1.49 | 0.11 | 0.77 | 2.37 | 1.94 | 1.27 | 1.04 | 31.42 | 25.75 |
| 10年目 | R 26 | 0.99129 | 0.99180 | 0.99988 | 0.99256 | 1.0% | 0.8114 | 101.8 | 18.26 | 2.10 | 7.25 | 27.60 | 22.40 | 1.48 | 0.11 | 0.77 | 2.36 | 1.91 | 1.26 | 1.02 | 31.22 | 25.33 |
| 11年目 | R 27 | 0.99122 | 0.99173 | 0.99988 | 0.99250 | 1.0% | 0.8034 | 101.8 | 18.10 | 2.08 | 7.24 | 27.43 | 22.04 | 1.47 | 0.11 | 0.77 | 2.34 | 1.88 | 1.25 | 1.00 | 31.02 | 24.92 |
| 12年目 | R 28 | 0.99114 | 0.99166 | 0.99988 | 0.99245 | 1.0% | 0.7954 | 101.8 | 17.94 | 2.06 | 7.24 | 27.25 | 21.68 | 1.45 | 0.11 | 0.77 | 2.33 | 1.85 | 1.24 | 0.99 | 30.82 | 24.52 |
| 13年目 | R 29 | 0.99106 | 0.99159 | 0.99988 | 0.99239 | 1.0% | 0.7876 | 101.8 | 17.79 | 2.05 | 7.24 | 27.07 | 21.32 | 1.44 | 0.11 | 0.77 | 2.32 | 1.82 | 1.23 | 0.97 | 30.62 | 24.12 |
| 14年目 | R 30 | 0.99098 | 0.99152 | 0.99988 | 0.99233 | 1.0% | 0.7798 | 101.8 | 17.63 | 2.03 | 7.24 | 26.90 | 20.97 | 1.43 | 0.11 | 0.77 | 2.30 | 1.80 | 1.22 | 0.95 | 30.42 | 23.72 |
| 15年目 | R 31 | 0.99090 | 0.99145 | 0.99988 | 0.99227 | 1.0% | 0.7720 | 101.8 | 17.47 | 2.01 | 7.24 | 26.72 | 20.63 | 1.41 | 0.11 | 0.77 | 2.29 | 1.77 | 1.21 | 0.93 | 30.22 | 23.33 |
| 16年目 | R 32 | 0.99081 | 0.99137 | 0.99988 | 0.99221 | 1.0% | 0.7644 | 101.8 | 17.31 | 1.99 | 7.24 | 26.54 | 20.29 | 1.40 | 0.10 | 0.77 | 2.28 | 1.74 | 1.20 | 0.92 | 30.02 | 22.95 |
| 17年目 | R 33 | 0.99073 | 0.99130 | 0.99988 | 0.99215 | 1.0% | 0.7568 | 101.8 | 17.15 | 1.98 | 7.24 | 26.37 | 19.95 | 1.39 | 0.10 | 0.77 | 2.26 | 1.71 | 1.19 | 0.90 | 29.82 | 22.57 |
| 18年目 | R 34 | 0.99064 | 0.99122 | 0.99988 | 0.99209 | 1.0% | 0.7493 | 101.8 | 16.99 | 1.96 | 7.24 | 26.19 | 19.62 | 1.38 | 0.10 | 0.77 | 2.25 | 1.68 | 1.18 | 0.89 | 29.62 | 22.19 |
| 19年目 | R 35 | 0.99055 | 0.99114 | 0.99988 | 0.99203 | 1.0% | 0.7419 | 101.8 | 16.83 | 1.94 | 7.24 | 26.01 | 19.30 | 1.36 | 0.10 | 0.77 | 2.23 | 1.66 | 1.17 | 0.87 | 29.42 | 21.83 |
| 20年目 | R 36 | 0.99046 | 0.99106 | 0.99988 | 0.99196 | 1.0% | 0.7346 | 101.8 | 16.67 | 1.93 | 7.24 | 25.83 | 18.98 | 1.35 | 0.10 | 0.77 | 2.22 | 1.63 | 1.16 | 0.85 | 29.22 | 21.46 |
| 21年目 | R 37 | 0.99037 | 0.99098 | 0.99988 | 0.99190 | 1.0% | 0.7273 | 101.8 | 16.51 | 1.91 | 7.24 | 25.66 | 18.66 | 1.34 | 0.10 | 0.77 | 2.21 | 1.60 | 1.15 | 0.84 | 29.02 | 21.10 |
| 22年目 | R 38 | 0.99028 | 0.99090 | 0.99988 | 0.99183 | 1.0% | 0.7201 | 101.8 | 16.35 | 1.89 | 7.24 | 25.48 | 18.35 | 1.32 | 0.10 | 0.77 | 2.19 | 1.58 | 1.15 | 0.82 | 28.82 | 20.75 |
| 23年目 | R 39 | 0.99018 | 0.99082 | 0.99988 | 0.99176 | 1.0% | 0.7130 | 101.8 | 16.20 | 1.87 | 7.23 | 25.30 | 18.04 | 1.31 | 0.10 | 0.77 | 2.18 | 1.55 | 1.14 | 0.81 | 28.62 | 20.40 |
| 24年目 | R 40 | 0.99009 | 0.99073 | 0.99988 | 0.99169 | 1.0% | 0.7059 | 101.8 | 16.04 | 1.86 | 7.23 | 25.13 | 17.74 | 1.30 | 0.10 | 0.77 | 2.16 | 1.53 | 1.13 | 0.80 | 28.42 | 20.06 |
| 25年目 | R 41 | 0.98999 | 0.99065 | 0.99988 | 0.99162 | 1.0% | 0.6989 | 101.8 | 15.88 | 1.84 | 7.23 | 24.95 | 17.44 | 1.28 | 0.10 | 0.77 | 2.15 | 1.50 | 1.12 | 0.78 | 28.22 | 19.72 |
| 26年目 | R 42 | 0.98989 | 0.99056 | 0.99988 | 0.99155 | 1.0% | 0.6920 | 101.8 | 15.72 | 1.82 | 7.23 | 24.77 | 17.14 | 1.27 | 0.10 | 0.77 | 2.14 | 1.48 | 1.11 | 0.77 | 28.02 | 19.39 |
| 27年目 | R 43 | 0.98978 | 0.99047 | 0.99988 | 0.99148 | 1.0% | 0.6852 | 101.8 | 15.56 | 1.80 | 7.23 | 24.59 | 16.85 | 1.26 | 0.09 | 0.77 | 2.12 | 1.45 | 1.10 | 0.75 | 27.82 | 19.06 |
| 28年目 | R 44 | 0.98968 | 0.99038 | 0.99988 | 0.99141 | 1.0% | 0.6784 | 101.8 | 15.40 | 1.79 | 7.23 | 24.42 | 16.56 | 1.25 | 0.09 | 0.77 | 2.11 | 1.43 | 1.09 | 0.74 | 27.62 | 18.73 |
| 29年目 | R 45 | 0.98957 | 0.99028 | 0.99988 | 0.99133 | 1.0% | 0.6717 | 101.8 | 15.24 | 1.77 | 7.23 | 24.24 | 16.28 | 1.23 | 0.09 | 0.77 | 2.10 | 1.41 | 1.08 | 0.73 | 27.42 | 18.41 |
| 30年目 | R 46 | 0.98946 | 0.99019 | 0.99988 | 0.99126 | 1.0% | 0.6650 | 101.8 | 15.08 | 1.75 | 7.23 | 24.06 | 16.00 | 1.22 | 0.09 | 0.77 | 2.08 | 1.38 | 1.07 | 0.71 | 27.22 | 18.10 |
| 31年目 | R 47 | 0.98935 | 0.99009 | 0.99988 | 0.99118 | 1.0% | 0.6584 | 101.8 | 14.92 | 1.74 | 7.23 | 23.89 | 15.73 | 1.21 | 0.09 | 0.77 | 2.07 | 1.36 | 1.06 | 0.70 | 27.02 | 17.79 |
| 32年目 | R 48 | 0.98923 | 0.98999 | 0.99988 | 0.99110 | 1.0% | 0.6519 | 101.8 | 14.76 | 1.72 | 7.23 | 23.71 | 15.46 | 1.19 | 0.09 | 0.77 | 2.05 | 1.34 | 1.05 | 0.69 | 26.82 | 17.48 |
| 33年目 | R 49 | 0.98912 | 0.98989 | 0.99988 | 0.99102 | 1.0% | 0.6454 | 101.8 | 14.61 | 1.70 | 7.23 | 23.53 | 15.19 | 1.18 | 0.09 | 0.77 | 2.04 | 1.32 | 1.04 | 0.67 | 26.61 | 17.18 |
| 34年目 | R 50 | 0.98900 | 0.98979 | 0.99988 | 0.99094 | 1.0% | 0.6391 | 101.8 | 14.45 | 1.68 | 7.22 | 23.36 | 14.93 | 1.17 | 0.09 | 0.77 | 2.03 | 1.29 | 1.03 | 0.66 | 26.41 | 16.88 |
| 35年目 | R 51 | 0.98887 | 0.98968 | 0.99988 | 0.99086 | 1.0% | 0.6327 | 101.8 | 14.29 | 1.67 | 7.22 | 23.18 | 14.67 | 1.16 | 0.09 | 0.77 | 2.01 | 1.27 | 1.02 | 0.65 | 26.21 | 16.59 |
| 36年目 | R 52 | 0.98875 | 0.98957 | 0.99988 | 0.99077 | 1.0% | 0.6265 | 101.8 | 14.13 | 1.65 | 7.22 | 23.00 | 14.41 | 1.14 | 0.09 | 0.77 | 2.00 | 1.25 | 1.01 | 0.64 | 26.01 | 16.30 |
| 37年目 | R 53 | 0.98862 | 0.98946 | 0.99988 | 0.99069 | 1.0% | 0.6203 | 101.8 | 13.97 | 1.63 | 7.22 | 22.82 | 14.16 | 1.13 | 0.09 | 0.77 | 1.98 | 1.23 | 1.00 | 0.62 | 25.81 | 16.01 |
| 38年目 | R 54 | 0.98849 | 0.98935 | 0.99988 | 0.99060 | 1.0% | 0.6141 | 101.8 | 13.81 | 1.62 | 7.22 | 22.65 | 13.91 | 1.12 | 0.08 | 0.77 | 1.97 | 1.21 | 1.00 | 0.61 | 25.61 | 15.73 |
| 39年目 | R 55 | 0.98835 | 0.98924 | 0.99988 | 0.99051 | 1.0% | 0.6080 | 101.8 | 13.65 | 1.60 | 7.22 | 22.47 | 13.66 | 1.10 | 0.08 | 0.77 | 1.96 | 1.19 | 0.99 | 0.60 | 25.41 | 15.45 |
| 40年目 | R 56 | 0.98822 | 0.98912 | 0.99988 | 0.99042 | 1.0% | 0.6020 | 101.8 | 13.49 | 1.58 | 7.22 | 22.29 | 13.42 | 1.09 | 0.08 | 0.77 | 1.94 | 1.17 | 0.98 | 0.59 | 25.21 | 15.18 |
| 41年目 | R 57 | 0.98808 | 0.98900 | 0.99988 | 0.99033 | 1.0% | 0.5961 | 101.8 | 13.33 | 1.56 | 7.22 | 22.12 | 13.18 | 1.08 | 0.08 | 0.77 | 1.93 | 1.15 | 0.97 | 0.58 | 25.01 | 14.91 |
| 42年目 | R 58 | 0.98793 | 0.98888 | 0.99988 | 0.99023 | 1.0% | 0.5902 | 101.8 | 13.17 | 1.55 | 7.22 | 21.94 | 12.95 | 1.07 | 0.08 | 0.77 | 1.92 | 1.13 | 0.96 | 0.57 | 24.81 | 14.64 |
| 43年目 | R 59 | 0.98779 | 0.98875 | 0.99988 | 0.99014 | 1.0% | 0.5843 | 101.8 | 13.02 | 1.53 | 7.22 | 21.76 | 12.72 | 1.05 | 0.08 | 0.77 | 1.90 | 1.11 | 0.95 | 0.55 | 24.61 | 14.38 |
| 44年目 | R 60 | 0.98763 | 0.98862 | 0.99988 | 0.99004 | 1.0% | 0.5785 | 101.8 | 12.86 | 1.51 | 7.22 | 21.58 | 12.49 | 1.04 | 0.08 | 0.77 | 1.89 | 1.09 | 0.94 | 0.54 | 24.41 | 14.12 |
| 45年目 | R 61 | 0.98748 | 0.98849 | 0.99988 | 0.98994 | 1.0% | 0.5728 | 101.8 | 12.70 | 1.50 | 7.22 | 21.41 | 12.26 | 1.03 | 0.08 | 0.77 | 1.87 | 1.07 | 0.93 | 0.53 | 24.21 | 13.87 |
| 46年目 | R 62 | 0.98732 | 0.98836 | 0.99988 | 0.98984 | 1.0% | 0.5671 | 101.8 | 12.54 | 1.48 | 7.21 | 21.23 | 12.04 | 1.01 | 0.08 | 0.77 | 1.86 | 1.05 | 0.92 | 0.52 | 24.01 | 13.62 |
| 47年目 | R 63 | 0.98716 | 0.98822 | 0.99988 | 0.98973 | 1.0% | 0.5615 | 101.8 | 12.38 | 1.46 | 7.21 | 21.05 | 11.82 | 1.00 | 0.08 | 0.77 | 1.85 | 1.04 | 0.91 | 0.51 | 23.81 | 13.37 |
| 48年目 | R 64 | 0.98699 | 0.98808 | 0.99988 | 0.98963 | 1.0% | 0.5560 | 101.8 | 12.22 | 1.44 | 7.21 | 20.88 | 11.61 | 0.99 | 0.08 | 0.77 | 1.83 | 1.02 | 0.90 | 0.50 | 23.61 | 13.13 |
| 49年目 | R 65 | 0.98682 | 0.98794 | 0.99988 | 0.98952 | 1.0% | 0.5504 | 101.8 | 12.06 | 1.43 | 7.21 | 20.70 | 11.39 | 0.98 | 0.07 | 0.77 | 1.82 | 1.00 | 0.89 | 0.49 | 23.41 | 12.89 |
| 合計 | | | | | | | | | 796.20 | 92.57 | 360.74 | 1,249.50 | 899.30 | 64.44 | 4.86 | 38.37 | 107.67 | 77.39 | 56.01 | 40.42 | 1,413.18 | 1,017.10 |

道路ネットワークの防災機能の向上効果計測の結果

| 路線名 | 事業名 | 延長 | 事業種別 | 現拡・BP・その他の別 | 事業主体 |
|---------|------|-------|-------|-------------|---------|
| 一般国道57号 | 大津道路 | 4.8km | 地域高規格 | BP | 九州地方整備局 |

① 期待所要時間

| 主な拠点ペア | | 期待所要時間(分) | | | |
|--------|-------|-----------|-------|----------|-------|
| | | 現状ネットワーク | | 将来ネットワーク | |
| 支援拠点 | 被災拠点 | 通常時 | 災害時 | 通常時 | 災害時 |
| 大分県庁 | 鹿児島県庁 | 248.0 | 到達不可能 | 246.3 | 到達不可能 |
| | | | | | |
| | | | | | |

② 脆弱度・評価レベル

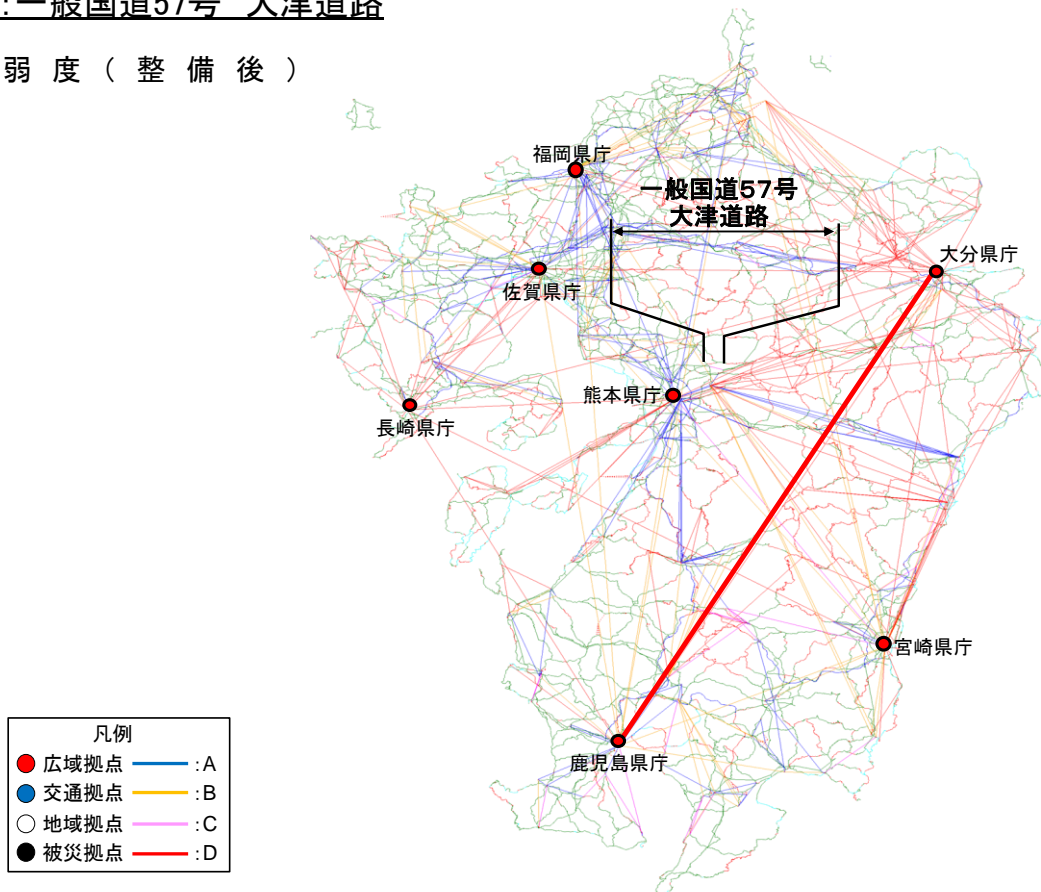
| 主な拠点ペア | | 整備なし | | 整備あり | |
|--------|-------|------|-------|------|-------|
| | | 脆弱度 | 評価ランク | 脆弱度 | 評価ランク |
| 大分県庁 | 鹿児島県庁 | 1.00 | D | 1.00 | D |
| | | | | | |
| | | | | | |
| 平均 | | 1.00 | D | 1.00 | D |

③ 改善度

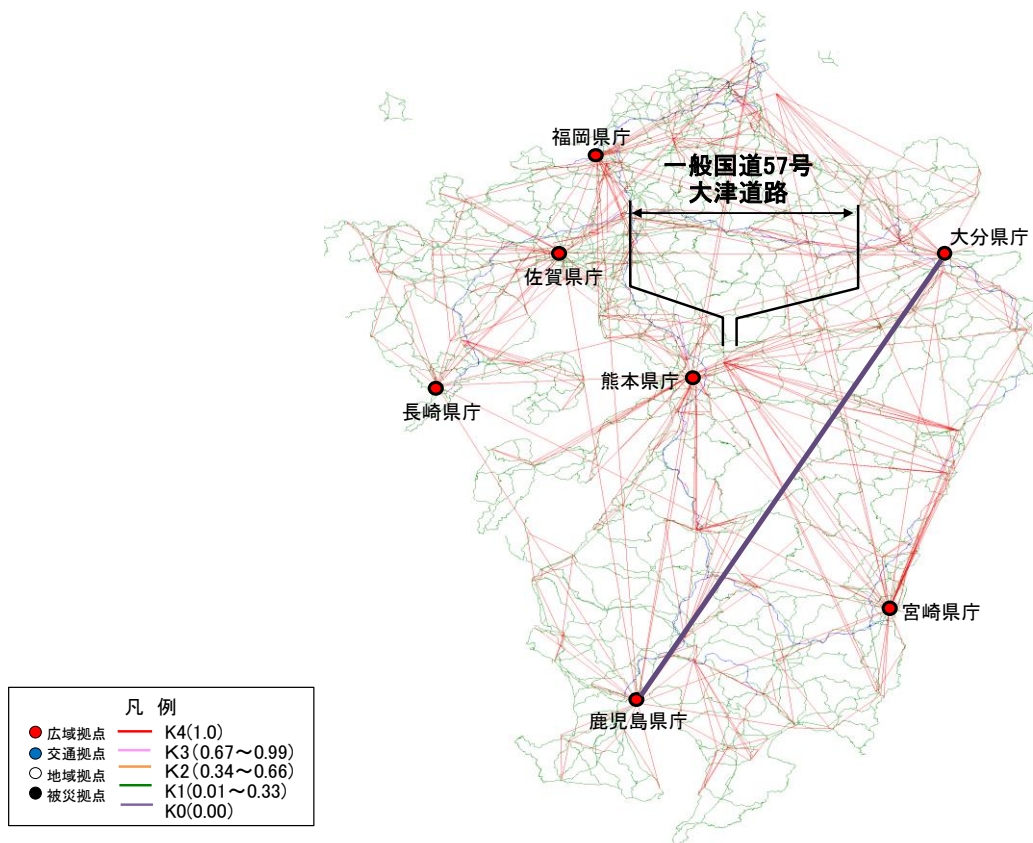
| 主な拠点ペア | | 改善度 | |
|--------|-------|------|------|
| | | 通常時 | 災害時 |
| 大分県庁 | 鹿児島県庁 | 0.01 | 0.00 |
| | | | |
| | | | |
| 平均 | | 0.01 | 0.00 |

事業名：一般国道57号 大津道路

(1) 脆弱度（整備後）



(2) 改善度（災害時）



災害危険箇所毎の脆弱度の変化

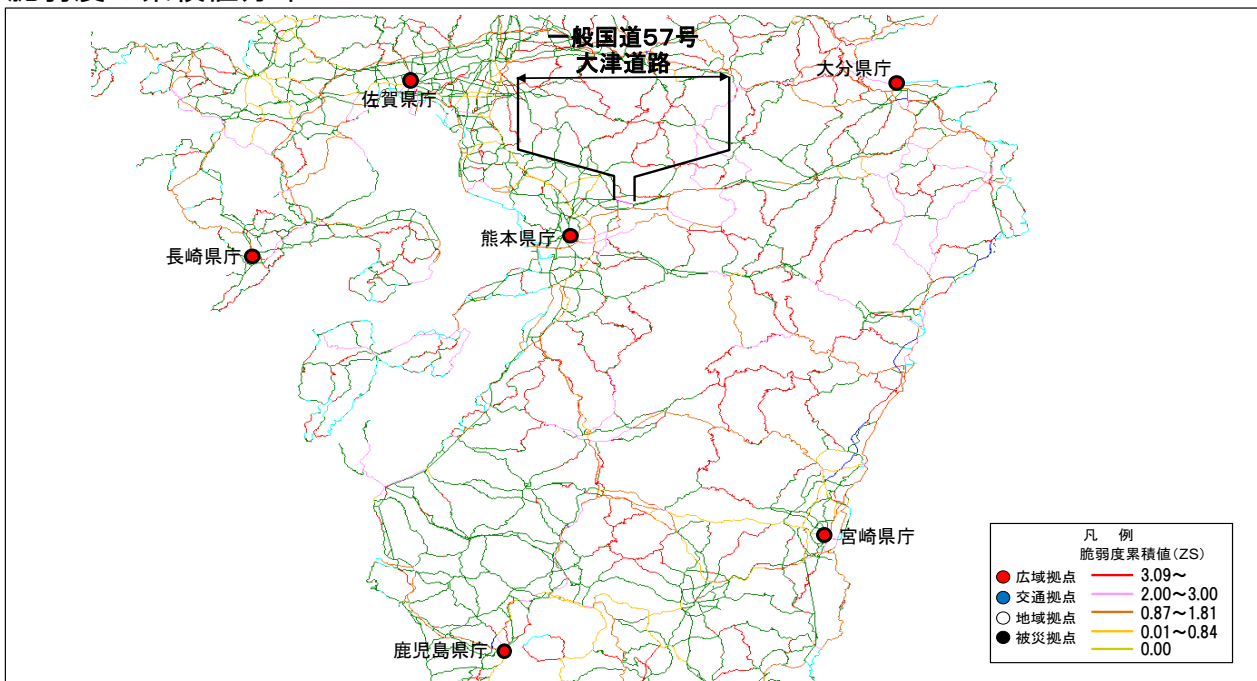
事業名：一般国道57号 大津道路

| 道路整備によって 影響を受ける拠点ペア | | 整備なし | | | 整備あり | | |
|------------------------|------------|-------------------|----------------------------------|------------------------------|-------------------|----------------------------------|------------------------------|
| | | ① 拠点ペアの 脆弱度 | ② 災害危険区 間の延長 ^{※1} | ③=①×② 累積脆弱度 ^{※2} | ④ 拠点ペアの 脆弱度 | ⑤ 災害危険区 間の延長 ^{※1} | ⑥=④×⑤ 累積脆弱度 ^{※2} |
| 主な 拠点 ペア | 大分県庁 鹿児島県庁 | 1.00 | 23.2 | 23.23 | 1.00 | 23.2 | 23.23 |
| | | | | | | | |
| その他の拠点ペア | | | | 0.00 | | | 0.00 |
| 累積脆弱度の合計 | | | | 23.23 | | | 23.23 |

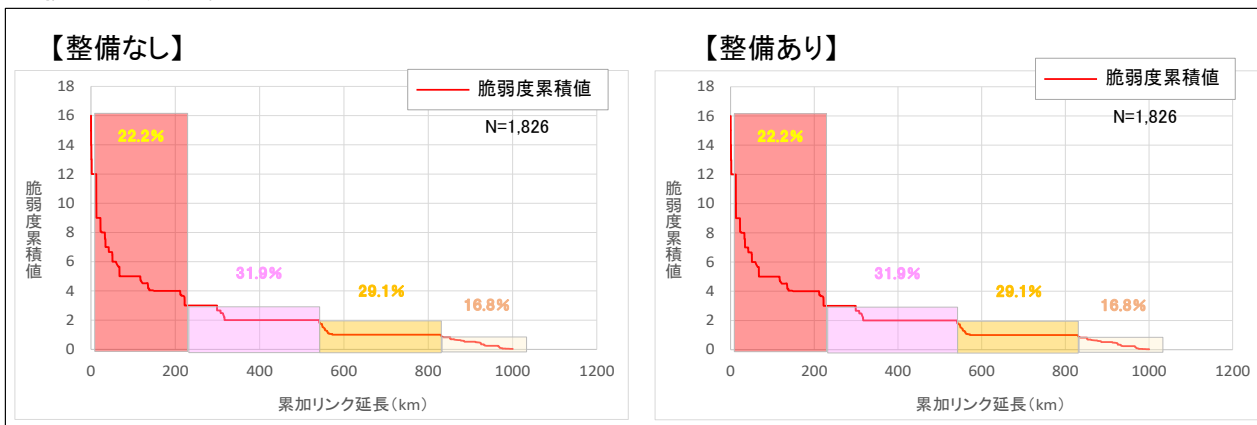
※1 各拠点間を結ぶ最短経路のうち、災害危険箇所が存在するリンク延長(km)

※2 道路整備によって影響を受ける拠点ペアの脆弱度と災害危険区間の延長の積(km)

脆弱度の累積値分布



累積脆弱度の変化



※凡例の閾値は、「整備なし」のケースにおいて、脆弱度累積値を有するリンクを対象に、値が大きい方から並べた上で、累加リンク延長を4等分した際の境界値を基に設定。

