

社会資本整備と交通政策を、「車の両輪」として連携・整合を図り、相互の取組の相乗効果が得られるよう、**一体的に施策を実行**

施策を相互に
盛り込む

社会資本整備重点計画と交通政策基本計画の両計画が、インフラ分野と交通分野で関連する施策を双方に盛り込み、インフラ分野と交通分野の関係を明らかにする。

共通のメッセージ
を発信する

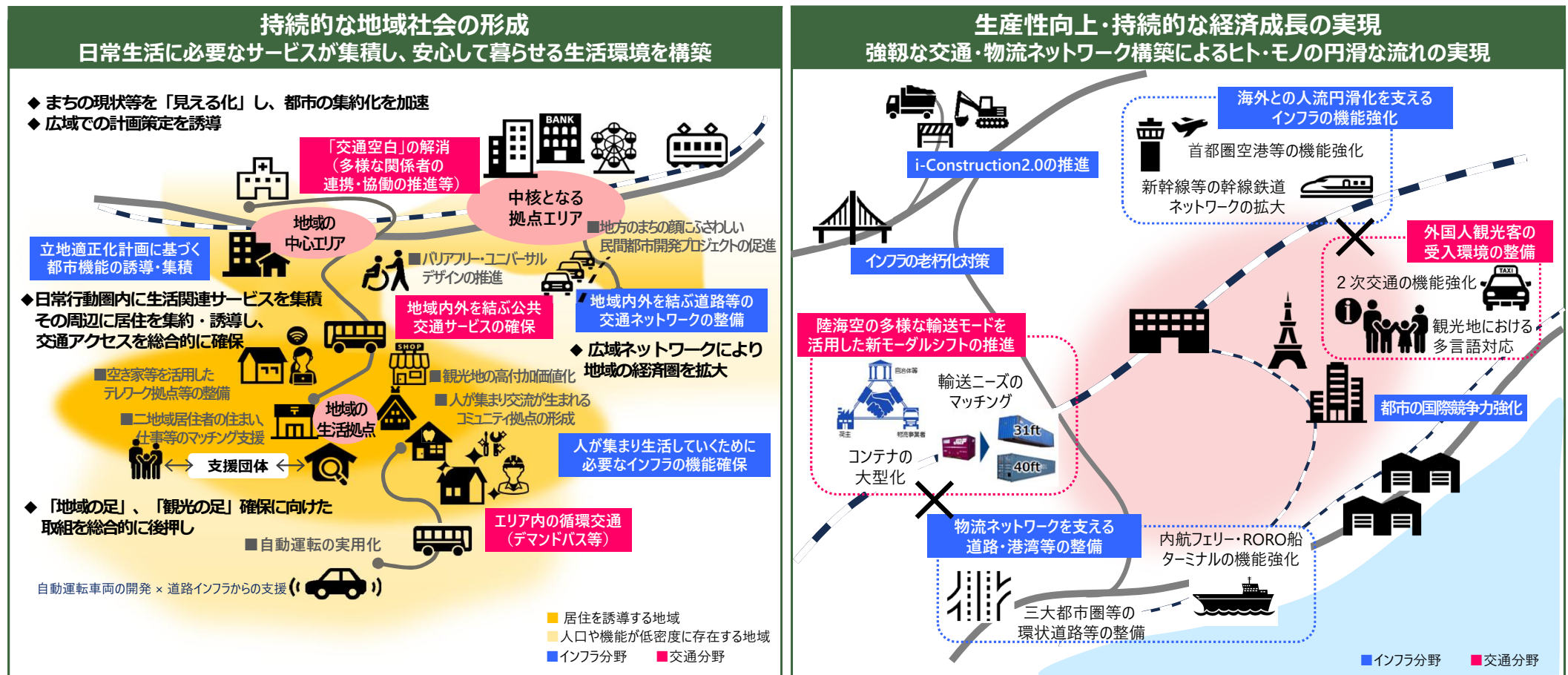
両計画で共通する視点(共通認識)と目指すゴールを、共通のメッセージとして盛り込む。

一体的な
進捗管理を行う

両計画で関連する各施策分野ごとに、指標等を用いて一体的な進捗管理を行う。

【共通メッセージ】 人口減少という危機を好機に変え、一人ひとりが豊かさと安心を実感できる持続可能な活力ある経済・社会を実現

【社会資本整備と交通政策の一体的な施策実行のイメージ】



※ 具体的な進捗管理の進め方については、別途、社整審・交政審計画部会において方針を策定し、一体的にフォローアップ