

4. フランス中央政府の行政機構及び住宅・社会資本整備に関する主な組織

大統領 Le Président de la République	情報・広報部 Service de l'Information et de la Communication <8(50)>
内閣 Secrétariat Général du Gouvernement	研究・科学技術局 Direction de la Recherche et des Affaires Scientifiques et Techniques <8(50)>
大統領府 Premier Ministre	会計・総務局 Direction des Affaires Financières et de l'Administration Générale <21(130)>
司法省 Ministère de la Justice	経済・国際局 Direction des Affaires Économiques et Internationales <34(210)>
内務省 Ministère de l'Intérieur	人事・業務局 Direction du Personnel et des Services <53(340)>
対議会関係省 Ministère des Relations avec le Parlement	国土整備・都市計画局 Direction de l'Aménagement et de l'Urbanisme <36(230)>
国民教育・技術研究省 Ministère de l'Éducation Nationale, de la Recherche et de la Technologie	居住・建設局 Direction de l'Habitat et de la Construction <50(310)>
国防省 Ministère de la Défense	道路局 Direction des Routes <37(230)>
設備・住宅・交通・観光省(注1) (中央3,300、出先83,100) Ministère de l'Équipement, du Logement, des Transports et du tourisme	道路交通安全局 Direction de la Sécurité et de la Circulation Routières <49(310)>
外務省 Ministère des Affaires Étrangères	陸上交通局 Direction des Transports Terrestres <45(280)>
雇用・連帯省 Ministère de l'Emploi et de la Solidarité	船員局 Direction des Gens de Mer et de l'Administration Générale <17(110)>
経済・財政・産業省 Ministère de l'Économie, des Finances et de l'Industrie	海運局 Direction de la Flotte de Commerce <15(90)>
	港湾・航行局 Direction des Ports et de la Navigation Maritimes <25(160)>

(職員数推計(注2))

フランスの行政機構

	<p>船員厚生局 Direction de l'Établissement National des Invalides de la Marine <42(260)></p> <p>航空総局 Direction Générale de l'Aviation Civile <106(660)></p> <p>観光局 Direction du tourisme <27(170)></p> <p>等</p>
国土整備・環境省 Ministère de l'Aménagement Territoire et l'Environnement	<p>官房・法制室 Bureau du Cabinet</p> <p>管理開発総局 Direction Générale de l'Administration et du Développement <26(160)></p> <p>水局 Direction de l'Eau</p> <p>公害・災害防止局 Direction de la Prévention des Pollutions et des Risques <29(180)></p> <p>自然・景観局 Direction de la Nature et des Paysages <20(130)></p> <p>住民・移民局 Direction de la Population et des Migrations</p> <p>国土整備・地域振興本部 Délégation à l'Aménagement du Territoire et à l'Action Régionale</p> <p>外庁</p>
文化・通信省 Ministère de la Culture et de la Communication	<p>水管理庁 Agence de l'Eau</p> <p>等</p>
青少年・スポーツ省 Ministère de la Jeunesse et des Sports	<p>建築局 Direction de l'Architecture</p> <p><30(190)></p> <p>等</p>
農業・水産省 Ministère de l'Agriculture et de la Pêche	
公務員・国家改革・地方分権省 Ministère de la Fonction publique, de la Réforme de l'État et de la Décentralisation	

(注1) 中央の人数は海運・観光関係を除く数字。出先の人数は、州及び県に所在する国の出先機関の合計。
(いずれも予算上の数字であり、実態と乖離する可能性あり。)

(注2) <内はCategory Aの職員数、()内は1人単位を四捨五入した職員推計数

部・局レベルの職員数の推計根拠とした参考資料と推計方法は、

①Bottin Administratif(各省の「室」レベルまでの組織構成と室長級以上の幹部(②のCategory Aに属する職員)の名前が掲載されている。)

②La Fonction Publique de l'Etat(公務員白書。国家公務員全体の給料支払ベースの職階別実効定員(Category A、B、C、D)に分類されている)を知ることができる。省別の定員や職階構成は記載されていない。)

職階別職員構成比は全省庁、各部・局を通じて共通と仮定し、各部・局ごとのCategory Aの職員の数から部・局の全職員数を割り戻したものであっても大胆な推計によるものであり、相当の幅を持ってご理解いただきたい。

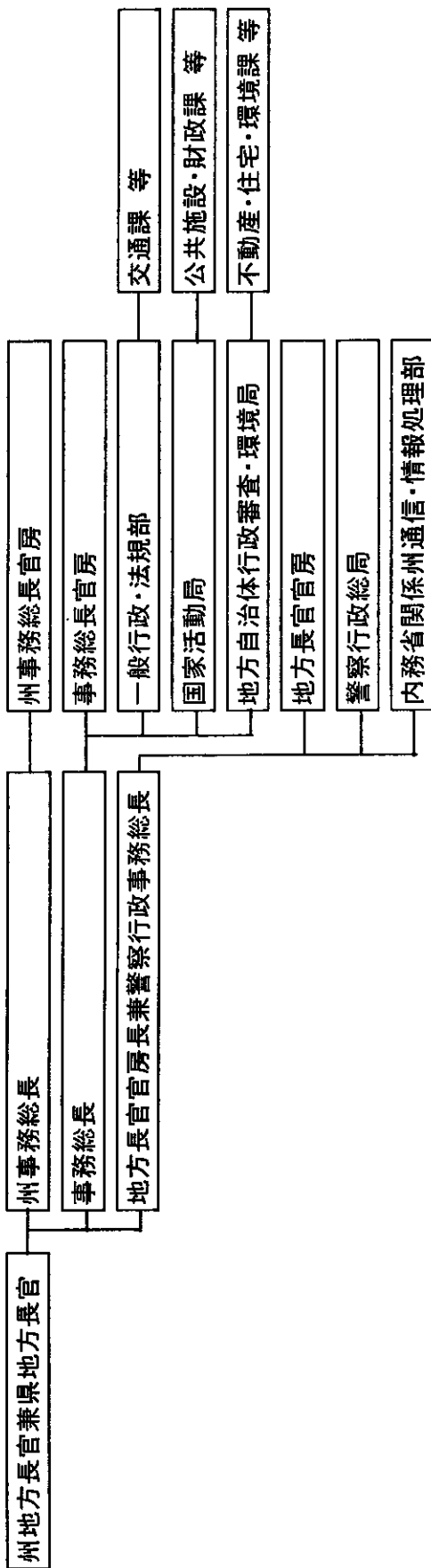
なお、全公務員に対する各Categoryの構成比は

Category A 16%

Category B 22%

Category C、D 62% であった。

ブルゴーニュ州地方庁(国の機関)の行政機構



イプリーヌ県地方庁(国の機関)の行政機構

