

令和元年8月29日
大臣官房技術調査課
国土技術政策総合研究所

工期設定支援システム Ver2.0 を公開します
～地方公共団体を含む様々な発注者の工期設定をサポート！～

国土交通省は、建設業の働き方改革の更なる促進を図るため、平成29年11月から国土交通省ホームページ内の週休2日応援サイトにおいて公開している「工期設定支援システム」を改良し、本日から Ver2.0 (http://www.mlit.go.jp/tec/tec_tk_000041.html) を公開します。

この改良により、「工程アシスト AI 機能の導入」「変更設計対応」「地方公共団体利用に向けた対応」が可能となります。

国土交通省では、本年6月に改正施行された「公共工事の品質確保の促進に関する法律」の一部を改正する法律において、発注者等の責務に適正な工期の設定が規定されたことを踏まえ、地方公共団体等も含めた受発注者双方の業務負担の軽減を図るため、現在公開中の「工期設定支援システム」の改良を行いました。

主なシステム改良の内容

- ① 工程アシスト AI 機能の導入（令和元年8月29日より公開）
過去の工事工程表から AI を用いて類似工事を検索・抽出し、工程表を作成するアシスト機能を強化。
- ② 変更設計対応（令和元年8月29日より公開）
変更設計に対応し、当初と変更のバーチャート2段表示機能を追加。
- ③ 地方公共団体利用に向けた対応（令和元年9月2日より公開予定）
地方公共団体で使用している積算システムでも工期設定支援システムが利用可能となるよう、必要なデータ仕様を公開。

本件に関する問い合わせ先

（週休2日応援サイトについて）

国土交通省 大臣官房技術調査課 辛嶋、永瀬

TEL：03-5253-8111（内線22353、22355）、03-5253-8221（直通）

FAX：03-5253-1536

（工期設定支援システムについて）

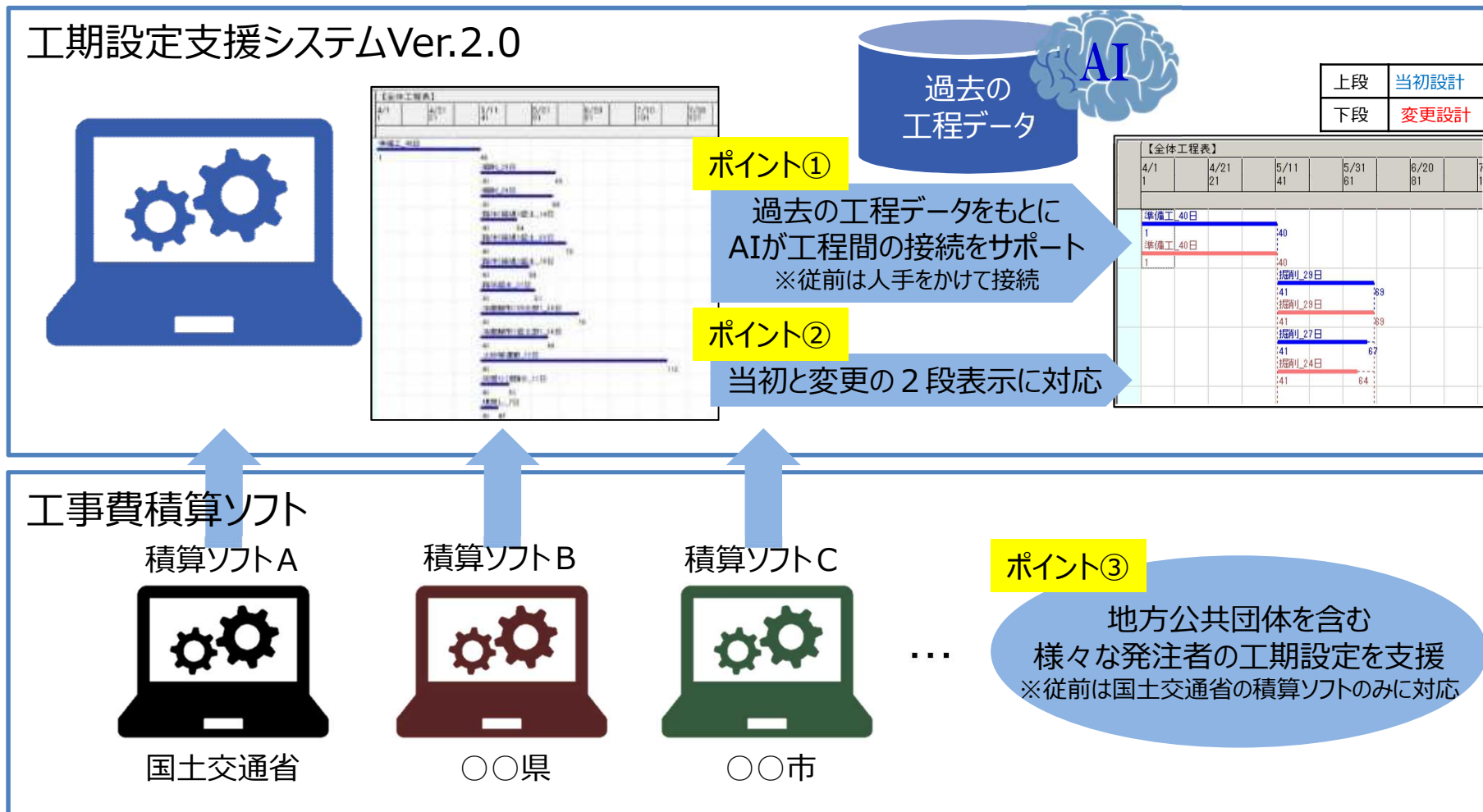
国土技術政策総合研究所 社会資本マネジメント研究センター 社会資本システム研究室 関、北見

TEL：029-864-2211（内線3721、3741）、029-864-7863（直通）

FAX：029-864-2547

工期設定支援システムの改良

- 国土交通省では、適切な工期設定のため、平成29年度より「工期設定支援システム」をリリース。
- 令和元年夏より、①工程アシストAI機能の導入、②変更設計対応を施した「工期設定支援システム Ver2.0」をリリースし広く一般に公開。
- あわせて、③様々な工事費積算ソフトとの連携を可能とするため、システム仕様を公開。
 ※国土交通省ホームページ (http://www.mlit.go.jp/tec/tec_tk_000041.html) よりダウンロード可能 (無料)



(参考) 工期設定支援システムの概要

- 国土交通省では、平成29年度より工期設定支援システムをリリースし、適正な工期設定を推進。
(工期設定支援システムは国土交通省ホームページから無料でダウンロード可能)

工事費積算ソフト



工種は?
数量は?
単価は?
...

工事費を算出 ⇒ 適正な予定価格の設定

公共工事品確法 第7条

発注者は、基本理念にのっとり、現在及び将来の公共工事の品質が確保されるよう、…次に定めるところによる等適切に実施しなければならない。

一 …市場における労務及び資材等の取引価格…の実態等を的確に反映した積算を行うことにより、**予定価格を適正に定めること**

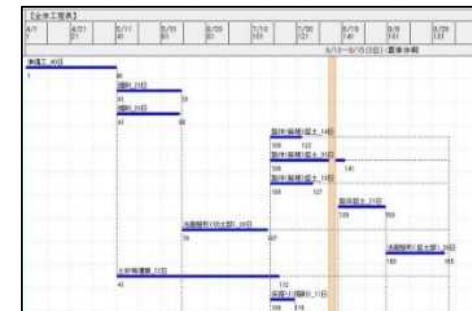
積算ソフトから工程計画情報 (CSVファイル) を取り込み

工期設定支援システム



休日は?
工事不能期間は?
準備・後片づけ期間は?
...

工事工程表を作成
⇒ 適正な工期の設定



公共工事品確法 第7条

六 公共工事等に従事する者の労働時間その他の労働条件が適正に確保されるよう、公共工事等に従事する者の休日、工事等の実施に必要な準備期間、天候その他のやむを得ない事由により工事等の実施が困難であると見込まれる日数等を考慮し、**適正な工期等を設定すること**

国土交通省ホームページからダウンロード可能 (無料)
http://www.mlit.go.jp/tec/tec_tk_000041.html