

## 32の民間資格を新たに登録します！

～「令和元年度 公共工事に関する調査及び設計等の品質確保に資する技術者資格」の登録～

国土交通省は2月5日付けで、国土交通省登録資格に32の民間資格を新たに登録し、50の民間資格を更新します。

社会資本ストックの維持管理・更新を適切に実施するためには、点検・診断の質が重要であり、これらに携わる技術者の能力を評価し、活用することが求められます。国土交通省では、一定水準の技術力等を有する民間資格を「国土交通省登録資格」として登録する制度を平成26年度より導入し、これまでに288の資格を登録しています。

昨年11月～12月に公募し、新たに32の資格を登録するとともに、今年度更新対象である50の資格について更新し、320の登録資格となります。

国土交通省登録資格は、点検・診断等の業務において、その資格保有者を総合評価落札方式で加点評価することなどにより、積極的に活用するとともに、地方公共団体等でのさらなる活用に向けて周知を図って参ります。

### ■国土交通省登録資格について

#### ①国土交通省登録資格の概要（参考）

⇒【別添1】参照

#### ②登録資格一覧（公共工事に関する調査及び設計等の品質確保に資する技術者資格登録簿）

⇒【別添2】参照

#### ③国土交通省登録資格の活用に向けて

⇒【別添3】参照（国土交通省登録資格パンフレット）

#### 【参考HP】

※1 公共工事に関する調査及び設計等の品質確保に資する技術者資格登録規程

(<http://www.mlit.go.jp/common/001259849.pdf>)

※2 登録の申請・登録の更新について

([http://www.mlit.go.jp/tec/tec\\_tk\\_000100.html](http://www.mlit.go.jp/tec/tec_tk_000100.html))

※3 技術者資格制度小委員会について

([http://www.mlit.go.jp/policy/shingikai/s201\\_gijyutsusyashikaku01.html](http://www.mlit.go.jp/policy/shingikai/s201_gijyutsusyashikaku01.html))

#### 【問い合わせ先】

国土交通省 大臣官房

技術調査課 課長補佐 谷口（内線22352）

係長 山口（内線22354）

公共事業調査室 主査 福田（内線24297）

TEL 代表：03-5253-8111

直通：03-5253-8220（技術調査課）

03-5253-8258（公共事業調査室）

FAX 直通：03-5253-1536（技術調査課）

## 国土交通省登録資格の概要(参考)

## 1. 制度導入の背景・目的

社会資本ストックの維持管理・更新を適切に実施するためには、点検・診断の質が重要であり、これらに携わる技術者の能力を評価し、活用することが求められます。

平成26年6月に改正された「公共工事の品質確保の促進に関する法律(品確法)」においても、公共工事に関する調査及び設計の品質確保の観点から、資格等の評価のあり方等について検討を加え、その結果に基づいて必要な措置を講ずることが規定されているところ。

そこで、民間団体等が運営する一定水準の技術力等を有する資格について、国や地方公共団体の業務に活用できるよう、国土交通省が「国土交通省登録資格」として登録する制度を平成26年度に導入しました。

これまでに5回の公募を行い、全288資格が登録されていますが、今回新たに32資格を追加登録するとともに50資格の更新を行うものです。

国土交通省では、国土交通省登録資格の保有者について、総合評価落札方式の業務において加点評価するなどの措置を通じて活用を進めています。

## 2. これまでの経緯等

- 平成26年 6月 ・公共工事の品質確保の促進に関する法律(品確法)改正
- 平成26年 8月 ・社会資本整備審議会・交通政策審議会技術分科会技術部会より提言「社会資本メンテナンスの確立に向けた緊急提言：民間資格の登録制度の創設について」  
(<http://www.mlit.go.jp/common/001051826.pdf>)
- 平成26年11月 ・「公共工事に関する調査及び設計等の品質確保に資する技術者資格登録規程」の告示  
・技術者資格制度小委員会(委員長：日本大学 木下誠也教授)設置計画・調査・設計分野の資格制度の検討に着手  
([http://www.mlit.go.jp/policy/shingikai/s201\\_gijyutsusyashikaku01.html](http://www.mlit.go.jp/policy/shingikai/s201_gijyutsusyashikaku01.html))
- 平成26年11月 ・公募開始(第1回)
- 平成27年 1月 ・登録資格の公表(第1回) 50資格を登録
- 平成27年10月 ・「公共工事に関する調査及び設計等の品質確保に資する技術者資格登録規程」改正  
※「点検・診断等業務」の3施設分野、社会資本ストックを建設するための「計画・調査・設計業務」の18施設分野等を拡充。
- 平成27年10月 ・公募開始(第2回)
- 平成28年 2月 ・登録資格の公表(第2回) 111資格を追加登録(計161資格)
- 平成28年11月 ・公募開始(第3回)
- 平成29年 2月 ・登録資格の公表(第3回) 50資格を追加登録(計211資格)
- 平成29年11月 ・「公共工事に関する調査及び設計等の品質確保に資する技術者資格登録規程」改正  
※「点検・診断等業務」の2施設分野、「計画・調査・設計業務」の1施設分野を拡充。
- 平成29年11月 ・公募開始(第4回)
- 平成30年 2月 ・登録資格の公表(第4回) 40資格を追加登録(計251資格)
- 平成30年11月 ・「公共工事に関する調査及び設計等の品質確保に資する技術者資格登録規程」改正  
※「点検・診断等業務」の2施設分野を拡充。
- 平成30年11月 ・公募開始(第5回)
- 平成31年1月 ・登録資格の公表(第5回) 37資格を追加登録(計288資格)
- 令和元年11月 ・「公共工事に関する調査及び設計等の品質確保に資する技術者資格登録規程」改正  
※登録の更新に関する規定を改正  
(<http://www.mlit.go.jp/common/001259849.pdf>)

**(今回)**

- 令和2年2月5日
  - ・登録資格の公表(第6回) 32資格を追加登録するとともに平成27年1月登録の50資格については更新登録を行い、計320資格になります。

### 3. (参考)分野別登録資格数

## 総計 320資格

●維持管理分野(点検・診断等業務)

維持管理分野 239資格

施設等名	登録資格数						計
	H27.1 ※R2.2更新	H28.2	H29.2	H30.2	H31.1	R2.2	
橋梁(鋼橋)	16	13	13	4	4	2	52
橋梁(コンクリート橋)	17	12	13	6	7	2	57
トンネル	5	13	8	3	1	2	32
舗装	-	-	-	9	1	4	14
小規模附属物	-	-	-	7	2	0	9
道路土工構造物(土工)	-	-	-	-	14	12	26
道路土工構造物(シェッド・大型カルバート等)	-	-	-	-	8	8	16
堤防・河道	-	0	0	4	0	0	4
砂防設備	1	1	0	0	0	0	2
地すべり防止施設	2	0	0	0	0	0	2
急傾斜地崩壊防止施設	1	2	0	0	0	0	3
下水道管路施設	-	1	1	0	0	0	2
海岸堤防等	4	0	2	0	0	0	6
港湾施設	4	0	0	3	0	0	7
空港施設	0	1	0	0	0	0	1
公園(遊具)	0	4	0	0	0	0	4
土木機械設備	-	2	0	0	0	0	2
<b>計</b>	<b>50</b>	<b>49</b>	<b>37</b>	<b>36</b>	<b>37</b>	<b>30</b>	<b>239</b>

※H27.1登録の50資格について、R2.2に更新

●計画・調査・設計分野

計画・調査・設計分野 81資格

施設等名	登録資格数					計
	H28.2	H29.2	H30.2	H31.1	R2.2	
道路	3	3	0	0	0	6
橋梁	3	1	0	0	0	4
トンネル	2	1	0	0	0	3
河川・ダム	2	1	0	0	0	3
砂防	2	0	0	0	0	2
地すべり対策	2	0	0	0	0	2
急傾斜地崩壊等対策	3	0	0	0	0	3
海岸	12	4	0	0	0	16
港湾	14	0	0	0	1	15
空港	1	0	0	0	0	1
下水道	1	0	0	0	0	1
都市計画及び地方計画	1	0	0	0	0	1
都市公園等	2	0	0	0	0	2
建設機械	1	0	0	0	0	1
土木機械設備	1	0	0	0	0	1
電気施設・通信施設・制御処理システム	1	0	0	0	0	1
地質・土質	9	3	1	0	0	13
宅地防災	-	-	1	0	0	1
建設環境	2	0	2	0	1	5
<b>計</b>	<b>62</b>	<b>13</b>	<b>4</b>	<b>0</b>	<b>2</b>	<b>81</b>

## 公共工事に関する調査及び設計等の品質確保に資する技術者資格登録簿

○ここに記載のある資格は、「公共工事に関する調査及び設計等の品質確保に資する技術者資格登録規程（平成26年国土交通省告示第1107号）」に基づいて、技術者資格登録簿に登録された資格の一覧です。

○この告示に基づく資格登録制度は、公共工事に関する調査（点検及び診断を含む。）及び設計等に関し、品質の確保と技術者の育成及び活用の促進を図ることを目的として創設されたもので、登録申請のあった資格について、上記の告示で定めた必要な知識・技術等に関する要件をすべて満たしていることが申請書類において確認された資格を登録したものです。

○国土交通省としては、この趣旨を踏まえ、登録された資格の積極的な活用を期待しております。なお、今回の登録は、登録されていない資格について活用をただちに妨げる趣旨ではないことも併せてご理解いただき、各発注機関においては、業務の発注要件の設定等にあたり、配慮をお願いいたします。  
（参考）建設コンサルタント業務等におけるプロポーザル方式及び総合評価方式の運用ガイドライン（平成31年3月一部改正）

※赤文字箇所は今回登録または更新された資格

登録年月日	登録番号 (品確技資第〇号)	資格の名称	資格が対象とする区分			資格付与事業又は事務を行う者の氏名又は名称及び住所並びに法人にあっては、その代表者の氏名	資格付与事業又は事務を行う事務所の名称及び所在地
			施設分野	業務	知識・技術を求める者		
令和2年2月5日	第1号	RCCM（河川、砂防及び海岸・海洋）	砂防設備	点検・診断	管理技術者	一般社団法人建設コンサルタンツ協会 高野 登 東京都千代田区三番町1番地	一般社団法人建設コンサルタンツ協会（RCCM資格制度事務局） 東京都千代田区三番町1番地
令和2年2月5日	第2号	RCCM（河川、砂防及び海岸・海洋）	地すべり防止施設	点検・診断	管理技術者	一般社団法人建設コンサルタンツ協会 高野 登 東京都千代田区三番町1番地	一般社団法人建設コンサルタンツ協会（RCCM資格制度事務局） 東京都千代田区三番町1番地
令和2年2月5日	第3号	地すべり防止工事士	地すべり防止施設	点検・診断	管理技術者	一般社団法人斜面防災対策技術協会 辻 裕 東京都港区新橋6丁目12番7号新橋SDビル6階	一般社団法人斜面防災対策技術協会 東京都港区新橋6丁目12番7号新橋SDビル6階
令和2年2月5日	第4号	RCCM（河川、砂防及び海岸・海洋）	急傾斜地崩壊防止施設	点検・診断	管理技術者	一般社団法人建設コンサルタンツ協会 高野 登 東京都千代田区三番町1番地	一般社団法人建設コンサルタンツ協会（RCCM資格制度事務局） 東京都千代田区三番町1番地
令和2年2月5日	第5号	海洋・港湾構造物維持管理士	海岸堤防等	点検・診断	管理技術者	一般財団法人沿岸技術研究センター 高橋 重雄 東京都港区西新橋1-14-2新橋エス・ワイビル5F	一般財団法人沿岸技術研究センター 東京都港区西新橋1-14-2新橋エス・ワイビル5F
令和2年2月5日	第6号	RCCM（河川、砂防及び海岸・海洋）	海岸堤防等	点検・診断	管理技術者	一般社団法人建設コンサルタンツ協会 高野 登 東京都千代田区三番町1番地	一般社団法人建設コンサルタンツ協会（RCCM資格制度事務局） 東京都千代田区三番町1番地
令和2年2月5日	第7号	上級土木技術者（流域・都市）コースA	海岸堤防等	点検・診断	管理技術者	公益社団法人土木学会 林 康雄 東京都新宿区四谷一丁目無番地	土木学会技術推進機構 東京都新宿区四谷一丁目無番地
令和2年2月5日	第8号	上級土木技術者（海岸・海洋）コースB	海岸堤防等	点検・診断	管理技術者	公益社団法人土木学会 林 康雄 東京都新宿区四谷一丁目無番地	土木学会技術推進機構 東京都新宿区四谷一丁目無番地
令和2年2月5日	第9号	道路橋点検士	橋梁（鋼橋）	点検	担当技術者	一般財団法人橋梁調査会 藤川 寛之 東京都文京区音羽2-10-2音羽NSビル8階	一般財団法人橋梁調査会 東京都文京区音羽2-10-2音羽NSビル8階
令和2年2月5日	第10号	RCCM（鋼構造及びコンクリート）	橋梁（鋼橋）	点検	担当技術者	一般社団法人建設コンサルタンツ協会 高野 登 東京都千代田区三番町1番地	一般社団法人建設コンサルタンツ協会（RCCM資格制度事務局） 東京都千代田区三番町1番地
令和2年2月5日	第11号	一級構造物診断士	橋梁（鋼橋）	点検	担当技術者	一般社団法人日本構造物診断技術協会 森元 峯夫 東京都新宿区西新宿六丁目2番3号新宿アイランドアネックス307号室	一般社団法人日本構造物診断技術協会 東京都新宿区西新宿六丁目2番3号新宿アイランドアネックス307号室
令和2年2月5日	第12号	二級構造物診断士	橋梁（鋼橋）	点検	担当技術者	一般社団法人日本構造物診断技術協会 森元 峯夫 東京都新宿区西新宿六丁目2番3号新宿アイランドアネックス307号室	一般社団法人日本構造物診断技術協会 東京都新宿区西新宿六丁目2番3号新宿アイランドアネックス307号室

登録年月日	登録番号 (品確技資第〇号)	資格の名称	資格が対象とする区分			資格付与事業又は事務を行う者の氏名又は名称及び住所並びに法人にあっては、その代表者の氏名	資格付与事業又は事務を行う事務所の名称及び所在地
			施設分野	業務	知識・技術を求める者		
令和2年2月5日	第13号	土木鋼構造診断士	橋梁（鋼橋）	点検	担当技術者	一般社団法人日本鋼構造協会 藤野 陽三 東京都中央区日本橋3-15-8 アミノ酸会館ビル3階	一般社団法人日本鋼構造協会土木鋼構造診断士特別委員会 東京都中央区日本橋3-15-8 アミノ酸会館ビル3階
令和2年2月5日	第14号	土木鋼構造診断士補	橋梁（鋼橋）	点検	担当技術者	一般社団法人日本鋼構造協会 藤野 陽三 東京都中央区日本橋3-15-8 アミノ酸会館ビル3階	一般社団法人日本鋼構造協会土木鋼構造診断士特別委員会 東京都中央区日本橋3-15-8 アミノ酸会館ビル3階
令和2年2月5日	第15号	上級土木技術者 （橋梁）コースB	橋梁（鋼橋）	点検	担当技術者	公益社団法人土木学会 林 康雄 東京都新宿区四谷一丁目無番地	土木学会技術推進機構 東京都新宿区四谷一丁目無番地
令和2年2月5日	第16号	1級土木技術者 （橋梁）コースB	橋梁（鋼橋）	点検	担当技術者	公益社団法人土木学会 林 康雄 東京都新宿区四谷一丁目無番地	土木学会技術推進機構 東京都新宿区四谷一丁目無番地
令和2年2月5日	第17号	特定道守コース	橋梁（鋼橋）	点検	担当技術者	国立大学法人長崎大学 河野 茂 長崎県長崎市文教町1-14	国立大学法人長崎大学大学院工学研究科インフラ長寿寿命化センター 長崎県長崎市文教町1-14
令和2年2月5日	第18号	道守コース	橋梁（鋼橋）	点検	担当技術者	国立大学法人長崎大学 河野 茂 長崎県長崎市文教町1-14	国立大学法人長崎大学大学院工学研究科インフラ長寿寿命化センター 長崎県長崎市文教町1-14
令和2年2月5日	第19号	道守補コース	橋梁（鋼橋）	点検	担当技術者	国立大学法人長崎大学 河野 茂 長崎県長崎市文教町1-14	国立大学法人長崎大学大学院工学研究科インフラ長寿寿命化センター 長崎県長崎市文教町1-14
令和2年2月5日	第20号	RCCM（鋼構造及び コンクリート）	橋梁（鋼橋）	診断	担当技術者	一般社団法人建設コンサルタンツ協会 高野 登 東京都千代田区三番町1番地	一般社団法人建設コンサルタンツ協会（RCCM資格制度事務局） 東京都千代田区三番町1番地
令和2年2月5日	第21号	土木鋼構造診断士	橋梁（鋼橋）	診断	担当技術者	一般社団法人日本鋼構造協会 藤野 陽三 東京都中央区日本橋3-15-8 アミノ酸会館ビル3階	一般社団法人日本鋼構造協会土木鋼構造診断士特別委員会 東京都中央区日本橋3-15-8 アミノ酸会館ビル3階
令和2年2月5日	第22号	上級土木技術者 （橋梁）コースB	橋梁（鋼橋）	診断	担当技術者	公益社団法人土木学会 林 康雄 東京都新宿区四谷一丁目無番地	土木学会技術推進機構 東京都新宿区四谷一丁目無番地
令和2年2月5日	第23号	特定道守（鋼構造）コース	橋梁（鋼橋）	診断	担当技術者	国立大学法人長崎大学 河野 茂 長崎県長崎市文教町1-14	国立大学法人長崎大学大学院工学研究科インフラ長寿寿命化センター 長崎県長崎市文教町1-14
令和2年2月5日	第24号	道守コース	橋梁（鋼橋）	診断	担当技術者	国立大学法人長崎大学 河野 茂 長崎県長崎市文教町1-14	国立大学法人長崎大学大学院工学研究科インフラ長寿寿命化センター 長崎県長崎市文教町1-14
令和2年2月5日	第25号	道路橋点検士	橋梁（コンクリート橋）	点検	担当技術者	一般財団法人橋梁調査会 藤川 寛之 東京都文京区音羽2-10-2音羽NSビル8階	一般財団法人橋梁調査会 東京都文京区音羽2-10-2音羽NSビル8階
令和2年2月5日	第26号	RCCM（鋼構造及び コンクリート）	橋梁（コンクリート橋）	点検	担当技術者	一般社団法人建設コンサルタンツ協会 高野 登 東京都千代田区三番町1番地	一般社団法人建設コンサルタンツ協会（RCCM資格制度事務局） 東京都千代田区三番町1番地
令和2年2月5日	第27号	一級構造物診断士	橋梁（コンクリート橋）	点検	担当技術者	一般社団法人日本構造物診断技術協会 森元 峯夫 東京都新宿区西新宿六丁目2番3号新宿アイランドアネックス307号室	一般社団法人日本構造物診断技術協会 東京都新宿区西新宿六丁目2番3号新宿アイランドアネックス307号室
令和2年2月5日	第28号	二級構造物診断士	橋梁（コンクリート橋）	点検	担当技術者	一般社団法人日本構造物診断技術協会 森元 峯夫 東京都新宿区西新宿六丁目2番3号新宿アイランドアネックス307号室	一般社団法人日本構造物診断技術協会 東京都新宿区西新宿六丁目2番3号新宿アイランドアネックス307号室

登録年月日	登録番号 (品確技資第〇号)	資格の名称	資格が対象とする区分			資格付与事業又は事務を行う者の氏名又は名称及び住所並びに法人にあっては、その代表者の氏名	資格付与事業又は事務を行う事務所の名称及び所在地
			施設分野	業 務	知識・技術を求める者		
令和2年2月5日	第29号	コンクリート構造診断士	橋梁（コンクリート橋）	点検	担当技術者	公益社団法人プレストレストコンクリート工学会 井上 晋 東京都新宿区津久戸町4-6 第3都ビル5階	公益社団法人プレストレストコンクリート工学会 東京都新宿区津久戸町4-6 第3都ビル階
令和2年2月5日	第30号	プレストレスト コンクリート技士	橋梁（コンクリート橋）	点検	担当技術者	公益社団法人プレストレストコンクリート工学会 井上 晋 東京都新宿区津久戸町4-6 第3都ビル5階	公益社団法人プレストレストコンクリート工学会 東京都新宿区津久戸町4-6 第3都ビル階
令和2年2月5日	第31号	上級土木技術者 (橋梁) コースB	橋梁（コンクリート橋）	点検	担当技術者	公益社団法人土木学会 林 康雄 東京都新宿区四谷一丁目無番地	土木学会技術推進機構 東京都新宿区四谷一丁目無番地
令和2年2月5日	第32号	1級土木技術者 (橋梁) コースB	橋梁（コンクリート橋）	点検	担当技術者	公益社団法人土木学会 林 康雄 東京都新宿区四谷一丁目無番地	土木学会技術推進機構 東京都新宿区四谷一丁目無番地
令和2年2月5日	第33号	コンクリート診断士	橋梁（コンクリート橋）	点検	担当技術者	公益社団法人日本コンクリート工学会 芳村 学 東京都千代田区麴町1-7 相互半蔵門ビル12階	公益社団法人日本コンクリート工学会 東京都千代田区麴町1-7 相互半蔵門ビル12階
令和2年2月5日	第34号	特定道守コース	橋梁（コンクリート橋）	点検	担当技術者	国立大学法人長崎大学 河野 茂 長崎県長崎市文教町1-14	国立大学法人長崎大学大学院工学研究科インフラ長寿命化センター 長崎県長崎市文教町1-14
令和2年2月5日	第35号	道守コース	橋梁（コンクリート橋）	点検	担当技術者	国立大学法人長崎大学 河野 茂 長崎県長崎市文教町1-14	国立大学法人長崎大学大学院工学研究科インフラ長寿命化センター 長崎県長崎市文教町1-14
令和2年2月5日	第36号	道守補コース	橋梁（コンクリート橋）	点検	担当技術者	国立大学法人長崎大学 河野 茂 長崎県長崎市文教町1-14	国立大学法人長崎大学大学院工学研究科インフラ長寿命化センター 長崎県長崎市文教町1-14
令和2年2月5日	第37号	RCCM（鋼構造及び コンクリート）	橋梁（コンクリート橋）	診断	担当技術者	一般社団法人建設コンサルタンツ協会 高野 登 東京都千代田区三番町1番地	一般社団法人建設コンサルタンツ協会（RCCM資格制度事務局） 東京都千代田区三番町1番地
令和2年2月5日	第38号	コンクリート構造診断士	橋梁（コンクリート橋）	診断	担当技術者	公益社団法人プレストレストコンクリート工学会 井上 晋 東京都新宿区津久戸町4-6 第3都ビル5階	公益社団法人プレストレストコンクリート工学会 東京都新宿区津久戸町4-6 第3都ビル階
令和2年2月5日	第39号	上級土木技術者 (橋梁) コースB	橋梁（コンクリート橋）	診断	担当技術者	公益社団法人土木学会 林 康雄 東京都新宿区四谷一丁目無番地	土木学会技術推進機構 東京都新宿区四谷一丁目無番地
令和2年2月5日	第40号	特定道守（コンクリート 構造）コース	橋梁（コンクリート橋）	診断	担当技術者	国立大学法人長崎大学 河野 茂 長崎県長崎市文教町1-14	国立大学法人長崎大学大学院工学研究科インフラ長寿命化センター 長崎県長崎市文教町1-14
令和2年2月5日	第41号	道守コース	橋梁（コンクリート橋）	診断	担当技術者	国立大学法人長崎大学 河野 茂 長崎県長崎市文教町1-14	国立大学法人長崎大学大学院工学研究科インフラ長寿命化センター 長崎県長崎市文教町1-14
令和2年2月5日	第42号	RCCM（トンネル）	トンネル	点検	担当技術者	一般社団法人建設コンサルタンツ協会 高野 登 東京都千代田区三番町1番地	一般社団法人建設コンサルタンツ協会（RCCM資格制度事務局） 東京都千代田区三番町1番地
令和2年2月5日	第43号	特定道守コース	トンネル	点検	担当技術者	国立大学法人長崎大学 河野 茂 長崎県長崎市文教町1-14	国立大学法人長崎大学大学院工学研究科インフラ長寿命化センター 長崎県長崎市文教町1-14
令和2年2月5日	第44号	道守コース	トンネル	点検	担当技術者	国立大学法人長崎大学 河野 茂 長崎県長崎市文教町1-14	国立大学法人長崎大学大学院工学研究科インフラ長寿命化センター 長崎県長崎市文教町1-14

登録年月日	登録番号 (品確技資第〇号)	資格の名称	資格が対象とする区分			資格付与事業又は事務を行う者の氏名又は名称及び住所並びに法人にあっては、その代表者の氏名	資格付与事業又は事務を行う事務所の名称及び所在地
			施設分野	業務	知識・技術を求める者		
令和2年2月5日	第45号	道守補コース	トンネル	点検	担当技術者	国立大学法人長崎大学 河野 茂 長崎県長崎市文教町1-14	国立大学法人長崎大学大学院工学研究科インフラ長寿命化センター 長崎県長崎市文教町1-14
令和2年2月5日	第46号	RCCM(トンネル)	トンネル	診断	担当技術者	一般社団法人建設コンサルタンツ協会 高野 登 東京都千代田区三番町1番地	一般社団法人建設コンサルタンツ協会(RCCM資格制度事務局) 東京都千代田区三番町1番地
令和2年2月5日	第47号	海洋・港湾構造物維持管理士	港湾施設	計画策定 (維持管理)	管理技術者	一般財団法人沿岸技術研究センター 高橋 重雄 東京都港区西新橋1-14-2新橋エス・ワイビル5F	一般財団法人沿岸技術研究センター 東京都港区西新橋1-14-2新橋エス・ワイビル5F
令和2年2月5日	第48号	海洋・港湾構造物維持管理士	港湾施設	点検・診断	管理技術者	一般財団法人沿岸技術研究センター 高橋 重雄 東京都港区西新橋1-14-2新橋エス・ワイビル5F	一般財団法人沿岸技術研究センター 東京都港区西新橋1-14-2新橋エス・ワイビル5F
令和2年2月5日	第49号	海洋・港湾構造物維持管理士	港湾施設	設計 (維持管理)	管理技術者	一般財団法人沿岸技術研究センター 高橋 重雄 東京都港区西新橋1-14-2新橋エス・ワイビル5F	一般財団法人沿岸技術研究センター 東京都港区西新橋1-14-2新橋エス・ワイビル5F
令和2年2月5日	第50号	海洋・港湾構造物設計士	港湾施設	設計 (維持管理)	管理技術者	一般財団法人沿岸技術研究センター 高橋 重雄 東京都港区西新橋1-14-2新橋エス・ワイビル5F	一般財団法人沿岸技術研究センター 東京都港区西新橋1-14-2新橋エス・ワイビル5F
平成28年2月24日	第51号	RCCM(機械)	土木機械設備	診断	管理技術者	一般社団法人建設コンサルタンツ協会 高野 登 東京都千代田区三番町1番地	一般社団法人建設コンサルタンツ協会(RCCM資格制度事務局) 東京都千代田区三番町1番地
平成28年2月24日	第52号	1級ポンプ施設管理技術者	土木機械設備	診断	管理技術者	一般社団法人河川ポンプ施設技術協会 喜田 明裕 東京都港区赤坂二丁目2番15号	一般社団法人河川ポンプ施設技術協会 東京都港区赤坂二丁目2番15号
平成28年2月24日	第53号	公園施設点検管理士	公園施設(遊具)	点検	管理技術者	一般社団法人日本公園施設業協会 内田 裕郎 東京都中央区湊2-12-6	一般社団法人日本公園施設業協会事務局 東京都中央区湊2-12-6
平成28年2月24日	第54号	公園施設点検技士	公園施設(遊具)	点検	担当技術者	一般社団法人日本公園施設業協会 内田 裕郎 東京都中央区湊2-12-6	一般社団法人日本公園施設業協会事務局 東京都中央区湊2-12-6
平成28年2月24日	第55号	公園施設点検管理士	公園施設(遊具)	診断	管理技術者	一般社団法人日本公園施設業協会 内田 裕郎 東京都中央区湊2-12-6	一般社団法人日本公園施設業協会事務局 東京都中央区湊2-12-6
平成28年2月24日	第56号	公園施設点検技士	公園施設(遊具)	診断	担当技術者	一般社団法人日本公園施設業協会 内田 裕郎 東京都中央区湊2-12-6	一般社団法人日本公園施設業協会事務局 東京都中央区湊2-12-6
平成28年2月24日	第57号	下水道管路管理専門技士 調査部門	下水道管路施設	点検	担当技術者	公益社団法人日本下水道管路管理業協会 長谷川 健司 東京都千代田区岩本町2丁目5番11号	公益社団法人日本下水道管路管理業協会 東京都千代田区岩本町2丁目5番11号
平成28年2月24日	第58号	砂防・急傾斜管理技術者	砂防設備	点検・診断	管理技術者	公益社団法人砂防学会 海堀 正博 東京都千代田区平河町二丁目7番4号	公益社団法人砂防学会 東京都千代田区平河町二丁目7番4号
平成28年2月24日	第59号	地すべり防止工事士	急傾斜地崩壊防止施設	点検・診断	管理技術者	一般社団法人斜面防災対策技術協会 辻 裕 東京都港区新橋6丁目12番7号新橋SDビル6階	一般社団法人斜面防災対策技術協会 東京都港区新橋6丁目12番7号新橋SDビル6階
平成28年2月24日	第60号	砂防・急傾斜管理技術者	急傾斜地崩壊防止施設	点検・診断	管理技術者	公益社団法人砂防学会 海堀 正博 東京都千代田区平河町二丁目7番4号	公益社団法人砂防学会 東京都千代田区平河町二丁目7番4号

登録年月日	登録番号 (品確技資第〇号)	資格の名称	資格が対象とする区分			資格付与事業又は事務を行う者の氏名又は名称及び住所並びに法人にあっては、その代表者の氏名	資格付与事業又は事務を行う事務所の名称及び所在地
			施設分野	業務	知識・技術を求める者		
平成28年2月24日	第61号	コンクリート診断士	橋梁（鋼橋）	点検	担当技術者	公益社団法人日本コンクリート工学会 芳村 学 東京都千代田区麹町1-7 相互半蔵門ビル12階	公益社団法人日本コンクリート工学会 東京都千代田区麹町1-7 相互半蔵門ビル12階
平成28年2月24日	第62号	主任点検診断士	橋梁（鋼橋）	点検	担当技術者	一般財団法人阪神高速道路技術センター 南庄 淳 大阪府大阪市中央区南本町4丁目5番7号	一般財団法人阪神高速道路技術センター 大阪府大阪市中央区南本町4丁目5番7号
平成28年2月24日	第63号	点検診断士	橋梁（鋼橋）	点検	担当技術者	一般財団法人阪神高速道路技術センター 南庄 淳 大阪府大阪市中央区南本町4丁目5番7号	一般財団法人阪神高速道路技術センター 大阪府大阪市中央区南本町4丁目5番7号
平成28年2月24日	第64号	橋梁点検士	橋梁（鋼橋）	点検	担当技術者	国立大学法人名古屋大学 松尾 清一 愛知県名古屋千種区不老町	国立大学法人名古屋大学大学院工学研究科社会基盤工学専攻橋梁長寿命化推進室 愛知県名古屋千種区不老町
平成28年2月24日	第65号	インフラ調査士 橋梁（鋼橋）	橋梁（鋼橋）	点検	担当技術者	一般社団法人日本非破壊検査工業会 松村 康人 東京都千代田区内神田2-8-1 富高ビル3F	一般社団法人日本非破壊検査工業会 東京都千代田区内神田2-8-1 富高ビル3F
平成28年2月24日	第66号	社会基盤メンテナンス エキスパート	橋梁（鋼橋）	点検	担当技術者	国立大学法人岐阜大学 森脇 久隆 岐阜県岐阜市柳戸1-1	岐阜大学工学部附属インフラマネジメント技術研究センター 岐阜県岐阜市柳戸1-1
平成28年2月24日	第67号	道路橋点検士補	橋梁（鋼橋）	点検	担当技術者	一般財団法人橋梁調査会 藤川 寛之 東京都文京区音羽2-10-2 音羽NSビル8階	一般財団法人橋梁調査会 東京都文京区音羽2-10-2 音羽NSビル8階
平成28年2月24日	第68号	土木設計技士	橋梁（鋼橋）	点検	担当技術者	職業訓練法人全国建設産業教育訓練協会 才賀 清二郎 静岡県富士宮市根原492-8	職業訓練法人全国建設産業教育訓練協会 静岡県富士宮市根原492-8
平成28年2月24日	第69号	一級構造物診断士	橋梁（鋼橋）	診断	担当技術者	一般社団法人日本構造物診断技術協会 森元 肇夫 東京都新宿区西新宿六丁目2番3号新宿アイランドアネックス307号室	一般社団法人日本構造物診断技術協会 東京都新宿区西新宿六丁目2番3号新宿アイランドアネックス307号室
平成28年2月24日	第70号	コンクリート診断士	橋梁（鋼橋）	診断	担当技術者	公益社団法人日本コンクリート工学会 芳村 学 東京都千代田区麹町1-7 相互半蔵門ビル12階	公益社団法人日本コンクリート工学会 東京都千代田区麹町1-7 相互半蔵門ビル12階
平成28年2月24日	第71号	主任点検診断士	橋梁（鋼橋）	診断	担当技術者	一般財団法人阪神高速道路技術センター 南庄 淳 大阪府大阪市中央区南本町4丁目5番7号	一般財団法人阪神高速道路技術センター 大阪府大阪市中央区南本町4丁目5番7号
平成28年2月24日	第72号	点検診断士	橋梁（鋼橋）	診断	担当技術者	一般財団法人阪神高速道路技術センター 南庄 淳 大阪府大阪市中央区南本町4丁目5番7号	一般財団法人阪神高速道路技術センター 大阪府大阪市中央区南本町4丁目5番7号
平成28年2月24日	第73号	社会基盤メンテナンス エキスパート	橋梁（鋼橋）	診断	担当技術者	国立大学法人岐阜大学 森脇 久隆 岐阜県岐阜市柳戸1-1	岐阜大学工学部附属インフラマネジメント技術研究センター 岐阜県岐阜市柳戸1-1
平成28年2月24日	第74号	主任点検診断士	橋梁（コンクリート橋）	点検	担当技術者	一般財団法人阪神高速道路技術センター 南庄 淳 大阪府大阪市中央区南本町4丁目5番7号	一般財団法人阪神高速道路技術センター 大阪府大阪市中央区南本町4丁目5番7号
平成28年2月24日	第75号	点検診断士	橋梁（コンクリート橋）	点検	担当技術者	一般財団法人阪神高速道路技術センター 南庄 淳 大阪府大阪市中央区南本町4丁目5番7号	一般財団法人阪神高速道路技術センター 大阪府大阪市中央区南本町4丁目5番7号
平成28年2月24日	第76号	橋梁点検士	橋梁（コンクリート橋）	点検	担当技術者	国立大学法人名古屋大学 松尾 清一 愛知県名古屋千種区不老町	国立大学法人名古屋大学大学院工学研究科社会基盤工学専攻橋梁長寿命化推進室 愛知県名古屋千種区不老町



登録年月日	登録番号 (品確投資第〇号)	資格の名称	資格が対象とする区分			資格付与事業又は事務を行う者の氏名又は名称及び住所並びに法人にあっては、その代表者の氏名	資格付与事業又は事務を行う事務所の名称及び所在地
			施設分野	業務	知識・技術を求める者		
平成28年2月24日	第77号	インフラ調査士 橋梁(コンクリート橋)	橋梁(コンクリート橋)	点検	担当技術者	一般社団法人日本非破壊検査工業会 松村 康人 東京都千代田区内神田2-8-1 富高ビル3F	一般社団法人日本非破壊検査工業会 東京都千代田区内神田2-8-1 富高ビル3F
平成28年2月24日	第78号	社会基盤メンテナンス エキスパート	橋梁(コンクリート橋)	点検	担当技術者	国立大学法人岐阜大学 森脇 久隆 岐阜県岐阜市柳戸1-1	岐阜大学工学部附属インフラマネジメント技術研究センター 岐阜県岐阜市柳戸1-1
平成28年2月24日	第79号	道路橋点検士補	橋梁(コンクリート橋)	点検	担当技術者	一般財団法人橋梁調査会 藤川 寛之 東京都文京区音羽2-10-2 音羽NSビル8階	一般財団法人橋梁調査会 東京都文京区音羽2-10-2 音羽NSビル8階
平成28年2月24日	第80号	土木設計技士	橋梁(コンクリート橋)	点検	担当技術者	職業訓練法人全国建設産業教育訓練協会 才賀 清二郎 静岡県富士宮市根原492-8	職業訓練法人全国建設産業教育訓練協会 静岡県富士宮市根原492-8
平成28年2月24日	第81号	一級構造物診断士	橋梁(コンクリート橋)	診断	担当技術者	一般社団法人日本構造物診断技術協会 森元 峯夫 東京都新宿区西新宿六丁目2番3号新宿アイランドアネックス307号室	一般社団法人日本構造物診断技術協会 東京都新宿区西新宿六丁目2番3号新宿アイランドアネックス307号室
平成28年2月24日	第82号	コンクリート診断士	橋梁(コンクリート橋)	診断	担当技術者	公益社団法人日本コンクリート工学会 芳村 学 東京都千代田区麹町1-7 相互半蔵門ビル12階	公益社団法人日本コンクリート工学会 東京都千代田区麹町1-7 相互半蔵門ビル12階
平成28年2月24日	第83号	主任点検診断士	橋梁(コンクリート橋)	診断	担当技術者	一般財団法人阪神高速道路技術センター 南庄 淳 大阪府大阪市中央区南本町4丁目5番7号	一般財団法人阪神高速道路技術センター 大阪府大阪市中央区南本町4丁目5番7号
平成28年2月24日	第84号	点検診断士	橋梁(コンクリート橋)	診断	担当技術者	一般財団法人阪神高速道路技術センター 南庄 淳 大阪府大阪市中央区南本町4丁目5番7号	一般財団法人阪神高速道路技術センター 大阪府大阪市中央区南本町4丁目5番7号
平成28年2月24日	第85号	社会基盤メンテナンス エキスパート	橋梁(コンクリート橋)	診断	担当技術者	国立大学法人岐阜大学 森脇 久隆 岐阜県岐阜市柳戸1-1	岐阜大学工学部附属インフラマネジメント技術研究センター 岐阜県岐阜市柳戸1-1
平成28年2月24日	第86号	上級土木技術者 (トンネル・地下) コースB	トンネル	点検	担当技術者	公益社団法人土木学会 林 康雄 東京都新宿区四谷一丁目無番地	土木学会技術推進機構 東京都新宿区四谷一丁目無番地
平成28年2月24日	第87号	1級土木技術者 (トンネル・地下) コースB	トンネル	点検	担当技術者	公益社団法人土木学会 林 康雄 東京都新宿区四谷一丁目無番地	土木学会技術推進機構 東京都新宿区四谷一丁目無番地
平成28年2月24日	第88号	コンクリート診断士	トンネル	点検	担当技術者	公益社団法人日本コンクリート工学会 芳村 学 東京都千代田区麹町1-7 相互半蔵門ビル12階	公益社団法人日本コンクリート工学会 東京都千代田区麹町1-7 相互半蔵門ビル12階
平成28年2月24日	第89号	主任点検診断士	トンネル	点検	担当技術者	一般財団法人阪神高速道路技術センター 南庄 淳 大阪府大阪市中央区南本町4丁目5番7号	一般財団法人阪神高速道路技術センター 大阪府大阪市中央区南本町4丁目5番7号
平成28年2月24日	第90号	点検診断士	トンネル	点検	担当技術者	一般財団法人阪神高速道路技術センター 南庄 淳 大阪府大阪市中央区南本町4丁目5番7号	一般財団法人阪神高速道路技術センター 大阪府大阪市中央区南本町4丁目5番7号
平成28年2月24日	第91号	インフラ調査士 トンネル	トンネル	点検	担当技術者	一般社団法人日本非破壊検査工業会 松村 康人 東京都千代田区内神田2-8-1 富高ビル3F	一般社団法人日本非破壊検査工業会 東京都千代田区内神田2-8-1 富高ビル3F
平成28年2月24日	第92号	社会基盤メンテナンス エキスパート	トンネル	点検	担当技術者	国立大学法人岐阜大学 森脇 久隆 岐阜県岐阜市柳戸1-1	岐阜大学工学部附属インフラマネジメント技術研究センター 岐阜県岐阜市柳戸1-1

登録年月日	登録番号 (品確技資第〇号)	資格の名称	資格が対象とする区分			資格付与事業又は事務を行う者の氏名又は名称及び住所並びに法人にあっては、その代表者の氏名	資格付与事業又は事務を行う事務所の名称及び所在地
			施設分野	業 務	知識・技術を求める者		
平成28年2月24日	第93号	土木設計技士	トンネル	点検	担当技術者	職業訓練法人全国建設産業教育訓練協会 才賀 清二郎 静岡県富士宮市根原492-8	職業訓練法人全国建設産業教育訓練協会 静岡県富士宮市根原492-8
平成28年2月24日	第94号	上級土木技術者 (トンネル・地下) コースB	トンネル	診断	担当技術者	公益社団法人土木学会 林 康雄 東京都新宿区四谷一丁目無番地	土木学会技術推進機構 東京都新宿区四谷一丁目無番地
平成28年2月24日	第95号	コンクリート診断士	トンネル	診断	担当技術者	公益社団法人日本コンクリート工学会 芳村 学 東京都千代田区麹町1-7 相互半蔵門ビル12階	公益社団法人日本コンクリート工学会 東京都千代田区麹町1-7 相互半蔵門ビル12階
平成28年2月24日	第96号	主任点検診断士	トンネル	診断	担当技術者	一般財団法人阪神高速道路技術センター 南庄 淳 大阪府大阪市中央区南本町4丁目5番7号	一般財団法人阪神高速道路技術センター 大阪府大阪市中央区南本町4丁目5番7号
平成28年2月24日	第97号	点検診断士	トンネル	診断	担当技術者	一般財団法人阪神高速道路技術センター 南庄 淳 大阪府大阪市中央区南本町4丁目5番7号	一般財団法人阪神高速道路技術センター 大阪府大阪市中央区南本町4丁目5番7号
平成28年2月24日	第98号	社会基盤メンテナンス エキスパート	トンネル	診断	担当技術者	国立大学法人岐阜大学 森脇 久隆 岐阜県岐阜市柳戸1-1	岐阜大学工学部附属インフラマネジメント技術研究センター 岐阜県岐阜市柳戸1-1
平成28年2月24日	第99号	空港土木施設点検 評価技士	空港施設	点検・診断	管理技術者	一般財団法人港湾空港総合技術センター 中尾 成邦 東京都千代田区霞が関3-3-1 尚友会館3階	一般財団法人港湾空港総合技術センター 東京都千代田区霞が関3-3-1 尚友会館3階
平成28年2月24日	第100号	地質調査技士資格 (現場技術・管理部門)	地質・土質	調査	管理技術者又は 主任技術者	一般社団法人全国地質調査業協会連合会 成田 賢 東京都千代田区内神田1-5-13内神田TKビル3F	一般社団法人全国地質調査業協会連合会 事務局 東京都千代田区内神田1-5-13内神田TKビル3F
平成28年2月24日	第101号	地質調査技士資格 (現場調査部門)	地質・土質	調査	管理技術者又は 主任技術者	一般社団法人全国地質調査業協会連合会 成田 賢 東京都千代田区内神田1-5-13内神田TKビル3F	一般社団法人全国地質調査業協会連合会 事務局 東京都千代田区内神田1-5-13内神田TKビル3F
平成28年2月24日	第102号	地質調査技士資格 (土壌・地下水汚染部門)	地質・土質	調査	管理技術者又は 主任技術者	一般社団法人全国地質調査業協会連合会 成田 賢 東京都千代田区内神田1-5-13内神田TKビル3F	一般社団法人全国地質調査業協会連合会 事務局 東京都千代田区内神田1-5-13内神田TKビル3F
平成28年2月24日	第103号	応用地形判読士資格 (応用地形判読士)	地質・土質	調査	管理技術者又は 主任技術者	一般社団法人全国地質調査業協会連合会 成田 賢 東京都千代田区内神田1-5-13内神田TKビル3F	一般社団法人全国地質調査業協会連合会 事務局 東京都千代田区内神田1-5-13内神田TKビル3F
平成28年2月24日	第104号	応用地形判読士資格 (応用地形判読士補)	地質・土質	調査	管理技術者又は 主任技術者	一般社団法人全国地質調査業協会連合会 成田 賢 東京都千代田区内神田1-5-13内神田TKビル3F	一般社団法人全国地質調査業協会連合会 事務局 東京都千代田区内神田1-5-13内神田TKビル3F
平成28年2月24日	第105号	RCCM(地質)	地質・土質	調査	管理技術者又は 主任技術者	一般社団法人建設コンサルタンツ協会 高野 登 東京都千代田区三番町1番地	一般社団法人建設コンサルタンツ協会(RCCM資格制度事務局) 東京都千代田区三番町1番地
平成28年2月24日	第106号	RCCM(土質及び基礎)	地質・土質	調査	管理技術者又は 主任技術者	一般社団法人建設コンサルタンツ協会 高野 登 東京都千代田区三番町1番地	一般社団法人建設コンサルタンツ協会(RCCM資格制度事務局) 東京都千代田区三番町1番地
平成28年2月24日	第107号	港湾海洋調査士(土質・ 地質調査)	地質・土質	調査	管理技術者又は 主任技術者	一般社団法人海洋調査協会 川嶋 康宏 東京都中央区日本橋本町2-8-6	一般社団法人海洋調査協会 東京都中央区日本橋本町2-8-6
平成28年2月24日	第108号	地すべり防止工事士	地質・土質	調査	管理技術者又は 主任技術者	一般社団法人斜面防災対策技術協会 辻 裕 東京都港区新橋6丁目12番7号新橋SDビル6階	一般社団法人斜面防災対策技術協会 東京都港区新橋6丁目12番7号新橋SDビル6階

登録年月日	登録番号 (品確技資第〇号)	資格の名称	資格が対象とする区分			資格付与事業又は事務を行う者の氏名又は名称及び住所並びに法人にあっては、その代表者の氏名	資格付与事業又は事務を行う事務所の名称及び所在地
			施設分野	業務	知識・技術を求める者		
平成28年2月24日	第109号	RCCM (建設環境)	建設環境	調査	管理技術者	一般社団法人建設コンサルタンツ協会 高野 登 東京都千代田区三番町1番地	一般社団法人建設コンサルタンツ協会 (RCCM資格制度事務局) 東京都千代田区三番町1番地
平成28年2月24日	第110号	環境アセスメント士 認定資格	建設環境	調査	管理技術者	一般社団法人日本環境アセスメント協会 梶谷 修 東京都千代田区隼町2-13US半蔵門ビル7階	資格教育センター 東京都千代田区隼町2-13US半蔵門ビル7階
平成28年2月24日	第111号	RCCM (電気電子)	電気施設・通信施設・ 制御処理システム	計画・調査 ・設計	管理技術者・ 照査技術者	一般社団法人建設コンサルタンツ協会 高野 登 東京都千代田区三番町1番地	一般社団法人建設コンサルタンツ協会 (RCCM資格制度事務局) 東京都千代田区三番町1番地
平成28年2月24日	第112号	RCCM (機械)	建設機械	計画・調査 ・設計	管理技術者・ 照査技術者	一般社団法人建設コンサルタンツ協会 高野 登 東京都千代田区三番町1番地	一般社団法人建設コンサルタンツ協会 (RCCM資格制度事務局) 東京都千代田区三番町1番地
平成28年2月24日	第113号	RCCM (機械)	土木機械設備	計画・調査 ・設計	管理技術者・ 照査技術者	一般社団法人建設コンサルタンツ協会 高野 登 東京都千代田区三番町1番地	一般社団法人建設コンサルタンツ協会 (RCCM資格制度事務局) 東京都千代田区三番町1番地
平成28年2月24日	第114号	RCCM (都市計画及び 地方計画)	都市計画及び地方計画	計画・調査 ・設計	管理技術者・ 照査技術者	一般社団法人建設コンサルタンツ協会 高野 登 東京都千代田区三番町1番地	一般社団法人建設コンサルタンツ協会 (RCCM資格制度事務局) 東京都千代田区三番町1番地
平成28年2月24日	第115号	登録ランドスケープ アーキテクト	都市公園等	計画・調査 ・設計	管理技術者・ 照査技術者	一般社団法人ランドスケープコンサルタンツ協会 金清 典広 東京都中央区東日本橋3-3-7 近江会館ビル8階	一般社団法人ランドスケープコンサルタンツ協会 東京都中央区東日本橋3-3-7 近江会館ビル8階
平成28年2月24日	第116号	RCCM (造園)	都市公園等	計画・調査 ・設計	管理技術者・ 照査技術者	一般社団法人建設コンサルタンツ協会 高野 登 東京都千代田区三番町1番地	一般社団法人建設コンサルタンツ協会 (RCCM資格制度事務局) 東京都千代田区三番町1番地
平成28年2月24日	第117号	RCCM (河川、砂防 及び海岸・海洋)	河川・ダム	計画・調査 ・設計	管理技術者・ 照査技術者	一般社団法人建設コンサルタンツ協会 高野 登 東京都千代田区三番町1番地	一般社団法人建設コンサルタンツ協会 (RCCM資格制度事務局) 東京都千代田区三番町1番地
平成28年2月24日	第118号	上級土木技術者 (河川・流域)コースB	河川・ダム	計画・調査 ・設計	管理技術者・ 照査技術者	公益社団法人土木学会 林 康雄 東京都新宿区四谷一丁目無番地	土木学会技術推進機構 東京都新宿区四谷一丁目無番地
平成28年2月24日	第119号	RCCM (下水道)	下水道	計画・調査 ・設計	管理技術者	一般社団法人建設コンサルタンツ協会 高野 登 東京都千代田区三番町1番地	一般社団法人建設コンサルタンツ協会 (RCCM資格制度事務局) 東京都千代田区三番町1番地
平成28年2月24日	第120号	RCCM (河川、砂防 及び海岸・海洋)	砂防	計画・調査 ・設計	管理技術者・ 照査技術者	一般社団法人建設コンサルタンツ協会 高野 登 東京都千代田区三番町1番地	一般社団法人建設コンサルタンツ協会 (RCCM資格制度事務局) 東京都千代田区三番町1番地
平成28年2月24日	第121号	砂防・急傾斜管理技術者	砂防	計画・調査 ・設計	管理技術者・ 照査技術者	公益社団法人砂防学会 海堀 正博 東京都千代田区平河町二丁目7番4号	公益社団法人砂防学会 東京都千代田区平河町二丁目7番4号
平成28年2月24日	第122号	RCCM (河川、砂防 及び海岸・海洋)	地すべり対策	計画・調査 ・設計	管理技術者・ 照査技術者	一般社団法人建設コンサルタンツ協会 高野 登 東京都千代田区三番町1番地	一般社団法人建設コンサルタンツ協会 (RCCM資格制度事務局) 東京都千代田区三番町1番地
平成28年2月24日	第123号	地すべり防止工事士	地すべり対策	計画・調査 ・設計	管理技術者・ 照査技術者	一般社団法人斜面防災対策技術協会 辻 裕 東京都港区新橋6丁目12番7号新橋SDビル6階	一般社団法人斜面防災対策技術協会 東京都港区新橋6丁目12番7号新橋SDビル6階
平成28年2月24日	第124号	RCCM (河川、砂防 及び海岸・海洋)	急傾斜地崩壊等対策	計画・調査 ・設計	管理技術者・ 照査技術者	一般社団法人建設コンサルタンツ協会 高野 登 東京都千代田区三番町1番地	一般社団法人建設コンサルタンツ協会 (RCCM資格制度事務局) 東京都千代田区三番町1番地

登録年月日	登録番号 (品確技資第〇号)	資格の名称	資格が対象とする区分			資格付与事業又は事務を行う者の氏名又は名称及び住所並びに法人にあっては、その代表者の氏名	資格付与事業又は事務を行う事務所の名称及び所在地
			施設分野	業務	知識・技術を求める者		
平成28年2月24日	第125号	地すべり防止工事士	急傾斜地崩壊等対策	計画・調査・設計	管理技術者・照査技術者	一般社団法人斜面防災対策技術協会 辻 裕 東京都港区新橋6丁目1番2号新橋SDビル6階	一般社団法人斜面防災対策技術協会 東京都港区新橋6丁目1番2号新橋SDビル6階
平成28年2月24日	第126号	砂防・急傾斜管理技術者	急傾斜地崩壊等対策	計画・調査・設計	管理技術者・照査技術者	公益社団法人砂防学会 海堀 正博 東京都千代田区平河町二丁目7番4号	公益社団法人砂防学会 東京都千代田区平河町二丁目7番4号
平成28年2月24日	第127号	RCCM(河川、砂防及び海岸・海洋)	海岸	計画・調査・設計	管理技術者・照査技術者	一般社団法人建設コンサルタンツ協会 高野 登 東京都千代田区三番町1番地	一般社団法人建設コンサルタンツ協会(RCCM資格制度事務局) 東京都千代田区三番町1番地
平成28年2月24日	第128号	上級土木技術者(流域・都市)コースA	海岸	計画・調査・設計	管理技術者・照査技術者	公益社団法人土木学会 林 康雄 東京都新宿区四谷一丁目無番地	土木学会技術推進機構 東京都新宿区四谷一丁目無番地
平成28年2月24日	第129号	上級土木技術者(海岸・海洋)コースB	海岸	計画・調査・設計	管理技術者・照査技術者	公益社団法人土木学会 林 康雄 東京都新宿区四谷一丁目無番地	土木学会技術推進機構 東京都新宿区四谷一丁目無番地
平成28年2月24日	第130号	海洋・港湾構造物設計士	海岸	計画・調査・設計	管理技術者・照査技術者	一般財団法人沿岸技術研究センター 高橋 重雄 東京都港区西新橋1-14-2新橋エス・ワイビル5F	一般財団法人沿岸技術研究センター 東京都港区西新橋1-14-2新橋エス・ワイビル5F
平成28年2月24日	第131号	RCCM(河川、砂防及び海岸・海洋)	海岸	調査	管理技術者・照査技術者	一般社団法人建設コンサルタンツ協会 高野 登 東京都千代田区三番町1番地	一般社団法人建設コンサルタンツ協会(RCCM資格制度事務局) 東京都千代田区三番町1番地
平成28年2月24日	第132号	上級土木技術者(流域・都市)コースA	海岸	調査	管理技術者・照査技術者	公益社団法人土木学会 林 康雄 東京都新宿区四谷一丁目無番地	土木学会技術推進機構 東京都新宿区四谷一丁目無番地
平成28年2月24日	第133号	上級土木技術者(海岸・海洋)コースB	海岸	調査	管理技術者・照査技術者	公益社団法人土木学会 林 康雄 東京都新宿区四谷一丁目無番地	土木学会技術推進機構 東京都新宿区四谷一丁目無番地
平成28年2月24日	第134号	港湾海洋調査士(深淺測量)	海岸	調査	管理技術者・照査技術者	一般社団法人海洋調査協会 川嶋 康宏 東京都中央区日本橋本町2-8-6	一般社団法人海洋調査協会 東京都中央区日本橋本町2-8-6
平成28年2月24日	第135号	港湾海洋調査士(危険物探査)	海岸	調査	管理技術者・照査技術者	一般社団法人海洋調査協会 川嶋 康宏 東京都中央区日本橋本町2-8-6	一般社団法人海洋調査協会 東京都中央区日本橋本町2-8-6
平成28年2月24日	第136号	港湾海洋調査士(気象・海象調査)	海岸	調査	管理技術者・照査技術者	一般社団法人海洋調査協会 川嶋 康宏 東京都中央区日本橋本町2-8-6	一般社団法人海洋調査協会 東京都中央区日本橋本町2-8-6
平成28年2月24日	第137号	港湾海洋調査士(土質・地質調査)	海岸	調査	管理技術者・照査技術者	一般社団法人海洋調査協会 川嶋 康宏 東京都中央区日本橋本町2-8-6	一般社団法人海洋調査協会 東京都中央区日本橋本町2-8-6
平成28年2月24日	第138号	港湾海洋調査士(環境調査)	海岸	調査	管理技術者・照査技術者	一般社団法人海洋調査協会 川嶋 康宏 東京都中央区日本橋本町2-8-6	一般社団法人海洋調査協会 東京都中央区日本橋本町2-8-6
平成28年2月24日	第139号	RCCM(道路)	道路	計画・調査・設計	管理技術者・照査技術者	一般社団法人建設コンサルタンツ協会 高野 登 東京都千代田区三番町1番地	一般社団法人建設コンサルタンツ協会(RCCM資格制度事務局) 東京都千代田区三番町1番地
平成28年2月24日	第140号	上級土木技術者(交通)コースA	道路	計画・調査・設計	管理技術者・照査技術者	公益社団法人土木学会 林 康雄 東京都新宿区四谷一丁目無番地	土木学会技術推進機構 東京都新宿区四谷一丁目無番地

登録年月日	登録番号 (品確技資第〇号)	資格の名称	資格が対象とする区分			資格付と事業又は事務を行う者の氏名又は名称及び住所並びに法人にあっては、その代表者の氏名	資格付と事業又は事務を行う事務所の名称及び所在地
			施設分野	業務	知識・技術を求める者		
平成28年2月24日	第141号	交通工学研究会認定TOE	道路	計画・調査 ・設計	管理技術者・ 照査技術者	一般社団法人交通工学研究会 赤羽 弘和 東京都千代田区神田錦町3-2-3 錦町MKビル	一般社団法人交通工学研究会 資格制度事務局 東京都千代田区神田錦町3-2-3 錦町MKビル
平成28年2月24日	第142号	RCCM (鋼構造及び コンクリート)	橋梁	計画・調査 ・設計	管理技術者・ 照査技術者	一般社団法人建設コンサルタンツ協会 高野 登 東京都千代田区三番町1番地	一般社団法人建設コンサルタンツ協会 (RCCM資格制度事務局) 東京都千代田区三番町1番地
平成28年2月24日	第143号	RCCM (土質及び基礎)	橋梁	計画・調査 ・設計	管理技術者・ 照査技術者	一般社団法人建設コンサルタンツ協会 高野 登 東京都千代田区三番町1番地	一般社団法人建設コンサルタンツ協会 (RCCM資格制度事務局) 東京都千代田区三番町1番地
平成28年2月24日	第144号	上級土木技術者 (橋梁) コースB	橋梁	計画・調査 ・設計	管理技術者・ 照査技術者	公益社団法人土木学会 林 康雄 東京都新宿区四谷一丁目無番地	土木学会技術推進機構 東京都新宿区四谷一丁目無番地
平成28年2月24日	第145号	RCCM (トンネル)	トンネル	計画・調査 ・設計	管理技術者・ 照査技術者	一般社団法人建設コンサルタンツ協会 高野 登 東京都千代田区三番町1番地	一般社団法人建設コンサルタンツ協会 (RCCM資格制度事務局) 東京都千代田区三番町1番地
平成28年2月24日	第146号	上級土木技術者 (トンネル・地下) コースB	トンネル	計画・調査 ・設計	管理技術者・ 照査技術者	公益社団法人土木学会 林 康雄 東京都新宿区四谷一丁目無番地	土木学会技術推進機構 東京都新宿区四谷一丁目無番地
平成28年2月24日	第147号	RCCM (港湾及び空港)	港湾	計画・調査 (全般)	管理技術者・ 照査技術者	一般社団法人建設コンサルタンツ協会 高野 登 東京都千代田区三番町1番地	一般社団法人建設コンサルタンツ協会 (RCCM資格制度事務局) 東京都千代田区三番町1番地
平成28年2月24日	第148号	1級水路測量技術 (沿岸)	港湾	計画・調査 (深淺測量 ・水路測量)	管理技術者・ 照査技術者	一般財団法人日本水路協会 細野 克彦 東京都大田区羽田空港1丁目6番6号第一総合ビル6階	一般財団法人日本水路協会 東京都大田区羽田空港1丁目6番6号第一総合ビル6階
平成28年2月24日	第149号	1級水路測量技術 (港湾)	港湾	計画・調査 (深淺測量 ・水路測量)	管理技術者・ 照査技術者	一般財団法人日本水路協会 細野 克彦 東京都大田区羽田空港1丁目6番6号第一総合ビル6階	一般財団法人日本水路協会 東京都大田区羽田空港1丁目6番6号第一総合ビル6階
平成28年2月24日	第150号	港湾海洋調査士 (深淺測量)	港湾	計画・調査 (深淺測量 ・水路測量)	管理技術者・ 照査技術者	一般社団法人海洋調査協会 川嶋 康宏 東京都中央区日本橋本町2-8-6	一般社団法人海洋調査協会 東京都中央区日本橋本町2-8-6
平成28年2月24日	第151号	港湾海洋調査士 (危険物探査)	港湾	計画・調査 (磁気探査)	管理技術者・ 照査技術者	一般社団法人海洋調査協会 川嶋 康宏 東京都中央区日本橋本町2-8-6	一般社団法人海洋調査協会 東京都中央区日本橋本町2-8-6
平成28年2月24日	第152号	港湾海洋調査士 (危険物探査)	港湾	計画・調査 (潜水探査)	管理技術者・ 照査技術者	一般社団法人海洋調査協会 川嶋 康宏 東京都中央区日本橋本町2-8-6	一般社団法人海洋調査協会 東京都中央区日本橋本町2-8-6
平成28年2月24日	第153号	港湾海洋調査士 (気象・海象調査)	港湾	計画・調査 (気象・ 海象調査)	管理技術者・ 照査技術者	一般社団法人海洋調査協会 川嶋 康宏 東京都中央区日本橋本町2-8-6	一般社団法人海洋調査協会 東京都中央区日本橋本町2-8-6
平成28年2月24日	第154号	港湾海洋調査士 (土質・地質調査)	港湾	計画・調査 (海洋地質 ・土質調査)	管理技術者・ 照査技術者	一般社団法人海洋調査協会 川嶋 康宏 東京都中央区日本橋本町2-8-6	一般社団法人海洋調査協会 東京都中央区日本橋本町2-8-6
平成28年2月24日	第155号	港湾海洋調査士 (環境調査)	港湾	計画・調査 (海洋環境 調査)	管理技術者・ 照査技術者	一般社団法人海洋調査協会 川嶋 康宏 東京都中央区日本橋本町2-8-6	一般社団法人海洋調査協会 東京都中央区日本橋本町2-8-6
平成28年2月24日	第156号	港湾潜水技士 1級	港湾	調査 (潜水)	担当技術者	一般社団法人日本潜水協会 鉄 芳松 東京都港区新橋三丁目4番10号新橋企画ビル5F	一般社団法人日本潜水協会 東京都港区新橋三丁目4番10号新橋企画ビル5F

登録年月日	登録番号 (品確技資第○号)	資格の名称	資格が対象とする区分			資格付与事業又は事務を行う者の氏名又は名称及び住所並びに法人にあっては、その代表者の氏名	資格付与事業又は事務を行う事務所の名称及び所在地
			施設分野	業務	知識・技術を求める者		
平成28年2月24日	第157号	港湾潜水技士 2級	港湾	調査(潜水)	担当技術者	一般社団法人日本潜水協会 鉄 芳松 東京都港区新橋三丁目4番10号新橋企画ビル5F	一般社団法人日本潜水協会 東京都港区新橋三丁目4番10号新橋企画ビル5F
平成28年2月24日	第158号	港湾潜水技士 3級	港湾	調査(潜水)	担当技術者	一般社団法人日本潜水協会 鉄 芳松 東京都港区新橋三丁目4番10号新橋企画ビル5F	一般社団法人日本潜水協会 東京都港区新橋三丁目4番10号新橋企画ビル5F
平成28年2月24日	第159号	RCCM(港湾及び空港)	港湾	設計	管理技術者・ 照査技術者	一般社団法人建設コンサルタンツ協会 高野 登 東京都千代田区三番町1番地	一般社団法人建設コンサルタンツ協会(RCCM資格制度事務局) 東京都千代田区三番町1番地
平成28年2月24日	第160号	海洋・港湾構造物設計士	港湾	設計	管理技術者・ 照査技術者	一般財団法人沿岸技術研究センター 高橋 重雄 東京都港区西新橋1-14-2新橋エス・ワイビル5F	一般財団法人沿岸技術研究センター 東京都港区西新橋1-14-2新橋エス・ワイビル5F
平成28年2月24日	第161号	RCCM(港湾及び空港)	空港	計画・調査・ 設計	管理技術者・ 照査技術者	一般社団法人建設コンサルタンツ協会 高野 登 東京都千代田区三番町1番地	一般社団法人建設コンサルタンツ協会(RCCM資格制度事務局) 東京都千代田区三番町1番地
平成29年2月24日	第162号	下水道管路管理主任技士	下水道管路施設	点検・診断	管理技術者	公益社団法人日本下水道管路管理業協会 長谷川 健司 東京都千代田区岩本町2丁目5番11号	公益社団法人日本下水道管路管理業協会 東京都千代田区岩本町2丁目5番11号
平成29年2月24日	第163号	1級土木技術者 (海岸・海洋)コースB	海岸堤防等	点検・診断	管理技術者	公益社団法人土木学会 林 康雄 東京都新宿区四谷一丁目無番地	土木学会技術推進機構 東京都新宿区四谷一丁目無番地
平成29年2月24日	第164号	1級土木技術者 (流域・都市)コースA	海岸堤防等	点検・診断	管理技術者	公益社団法人土木学会 林 康雄 東京都新宿区四谷一丁目無番地	土木学会技術推進機構 東京都新宿区四谷一丁目無番地
平成29年2月24日	第165号	上級土木技術者 (鋼・コンクリート)コースA	橋梁(鋼橋)	点検	担当技術者	公益社団法人土木学会 林 康雄 東京都新宿区四谷一丁目無番地	土木学会技術推進機構 東京都新宿区四谷一丁目無番地
平成29年2月24日	第166号	1級土木技術者 (鋼・コンクリート)コースA	橋梁(鋼橋)	点検	担当技術者	公益社団法人土木学会 林 康雄 東京都新宿区四谷一丁目無番地	土木学会技術推進機構 東京都新宿区四谷一丁目無番地
平成29年2月24日	第167号	上級土木技術者 (鋼・コンクリート)コースB	橋梁(鋼橋)	点検	担当技術者	公益社団法人土木学会 林 康雄 東京都新宿区四谷一丁目無番地	土木学会技術推進機構 東京都新宿区四谷一丁目無番地
平成29年2月24日	第168号	四国社会基盤メンテナンス エキスパート	橋梁(鋼橋)	点検	担当技術者	国立大学法人愛媛大学 大橋 裕一 愛媛県松山市道後樋又10番13号	愛媛大学社会連携推進機構防災情報研究センター 愛媛県松山市文京町3番
平成29年2月24日	第169号	社会基盤メンテナンス エキスパート山口	橋梁(鋼橋)	点検	担当技術者	国立大学法人山口大学 岡 正朗 山口県山口市吉田1677-1	国立大学法人山口大学工学部社会建設工学科ME山口事務局 山口県宇部市常盤台2-16-1
平成29年2月24日	第170号	橋梁点検技術者	橋梁(鋼橋)	点検	担当技術者	独立行政法人国立高等専門学校機構 谷口 功 東京都八王子市東浅川町701-2	舞鶴工業高等専門学校社会基盤メンテナンス教育センター 京都府舞鶴市宇白屋234
平成29年2月24日	第171号	都市道路構造物点検技術者	橋梁(鋼橋)	点検	担当技術者	一般財団法人首都高速道路技術センター 安藤 憲一 東京都港区虎ノ門三丁目10番11号虎ノ門PFビル4階	一般財団法人首都高速道路技術センター 東京都港区虎ノ門三丁目10番11号虎ノ門PFビル4階
平成29年2月24日	第172号	上級土木技術者 (鋼・コンクリート)コースA	橋梁(鋼橋)	診断	担当技術者	公益社団法人土木学会 林 康雄 東京都新宿区四谷一丁目無番地	土木学会技術推進機構 東京都新宿区四谷一丁目無番地

登録年月日	登録番号 (品確技資第○号)	資格の名称	資格が対象とする区分			資格付与事業又は事務を行う者の氏名又は名称及び住所並びに法人にあっては、その代表者の氏名	資格付与事業又は事務を行う事務所の名称及び所在地
			施設分野	業務	知識・技術を求める者		
平成29年2月24日	第173号	上級土木技術者 (鋼・コンクリート) コースB	橋梁(鋼橋)	診断	担当技術者	公益社団法人土木学会 林 康雄 東京都新宿区四谷一丁目無番地	土木学会技術推進機構 東京都新宿区四谷一丁目無番地
平成29年2月24日	第174号	橋梁診断士	橋梁(鋼橋)	診断	担当技術者	国立大学法人名古屋大学 松尾 清一 愛知県名古屋市中千種区不老町	国立大学法人名古屋大学大学院工学研究科社会基盤工学専攻橋梁長寿命化推進室 愛知県名古屋市中千種区不老町
平成29年2月24日	第175号	四国社会基盤メンテナンス エキスパート	橋梁(鋼橋)	診断	担当技術者	国立大学法人愛媛大学 大橋 裕一 愛媛県松山市道後樋又10番13号	愛媛大学社会連携推進機構防災情報研究センター 愛媛県松山市文京町3番
平成29年2月24日	第176号	社会基盤メンテナンス エキスパート山口	橋梁(鋼橋)	診断	担当技術者	国立大学法人山口大学 岡 正朗 山口県山口市吉田1677-1	国立大学法人山口大学工学部社会建設工学科ME山口事務局 山口県宇部市常盤台2-16-1
平成29年2月24日	第177号	都市道路構造物点検技術者	橋梁(鋼橋)	診断	担当技術者	一般財団法人首都高速道路技術センター 安藤 憲一 東京都港区虎ノ門三丁目10番11号虎ノ門Pビル4階	一般財団法人首都高速道路技術センター 東京都港区虎ノ門三丁目10番11号虎ノ門Pビル4階
平成29年2月24日	第178号	上級土木技術者 (鋼・コンクリート) コースA	橋梁(コンクリート橋)	点検	担当技術者	公益社団法人土木学会 林 康雄 東京都新宿区四谷一丁目無番地	土木学会技術推進機構 東京都新宿区四谷一丁目無番地
平成29年2月24日	第179号	1級土木技術者 (鋼・コンクリート) コースA	橋梁(コンクリート橋)	点検	担当技術者	公益社団法人土木学会 林 康雄 東京都新宿区四谷一丁目無番地	土木学会技術推進機構 東京都新宿区四谷一丁目無番地
平成29年2月24日	第180号	上級土木技術者 (鋼・コンクリート) コースB	橋梁(コンクリート橋)	点検	担当技術者	公益社団法人土木学会 林 康雄 東京都新宿区四谷一丁目無番地	土木学会技術推進機構 東京都新宿区四谷一丁目無番地
平成29年2月24日	第181号	四国社会基盤メンテナンス エキスパート	橋梁(コンクリート橋)	点検	担当技術者	国立大学法人愛媛大学 大橋 裕一 愛媛県松山市道後樋又10番13号	愛媛大学社会連携推進機構防災情報研究センター 愛媛県松山市文京町3番
平成29年2月24日	第182号	社会基盤メンテナンス エキスパート山口	橋梁(コンクリート橋)	点検	担当技術者	国立大学法人山口大学 岡 正朗 山口県山口市吉田1677-1	国立大学法人山口大学工学部社会建設工学科ME山口事務局 山口県宇部市常盤台2-16-1
平成29年2月24日	第183号	橋梁点検技術者	橋梁(コンクリート橋)	点検	担当技術者	独立行政法人国立高等専門学校機構 谷口 功 東京都八王子市東浅川町701-2	舞鶴工業高等専門学校社会基盤メンテナンス教育センター 京都府舞鶴市宇白屋234
平成29年2月24日	第184号	都市道路構造物点検技術者	橋梁(コンクリート橋)	点検	担当技術者	一般財団法人首都高速道路技術センター 安藤 憲一 東京都港区虎ノ門三丁目10番11号虎ノ門Pビル4階	一般財団法人首都高速道路技術センター 東京都港区虎ノ門三丁目10番11号虎ノ門Pビル4階
平成29年2月24日	第185号	上級土木技術者 (鋼・コンクリート) コースA	橋梁(コンクリート橋)	診断	担当技術者	公益社団法人土木学会 林 康雄 東京都新宿区四谷一丁目無番地	土木学会技術推進機構 東京都新宿区四谷一丁目無番地
平成29年2月24日	第186号	上級土木技術者 (鋼・コンクリート) コースB	橋梁(コンクリート橋)	診断	担当技術者	公益社団法人土木学会 林 康雄 東京都新宿区四谷一丁目無番地	土木学会技術推進機構 東京都新宿区四谷一丁目無番地
平成29年2月24日	第187号	橋梁診断士	橋梁(コンクリート橋)	診断	担当技術者	国立大学法人名古屋大学 松尾 清一 愛知県名古屋市中千種区不老町	国立大学法人名古屋大学大学院工学研究科社会基盤工学専攻橋梁長寿命化推進室 愛知県名古屋市中千種区不老町
平成29年2月24日	第188号	四国社会基盤メンテナンス エキスパート	橋梁(コンクリート橋)	診断	担当技術者	国立大学法人愛媛大学 大橋 裕一 愛媛県松山市道後樋又10番13号	愛媛大学社会連携推進機構防災情報研究センター 愛媛県松山市文京町3番

登録年月日	登録番号 (品確投資第〇号)	資格の名称	資格が対象とする区分			資格付与事業又は事務を行う者の氏名又は名称及び住所並びに法人にあっては、その代表者の氏名	資格付与事業又は事務を行う事務所の名称及び所在地
			施設分野	業務	知識・技術を求める者		
平成29年2月24日	第189号	社会基盤メンテナンスエキスパート山口	橋梁（コンクリート橋）	診断	担当技術者	国立大学法人山口大学 岡 正朗 山口県山口市吉田1677-1	国立大学法人山口大学工学部社会建設工学科ME山口事務局 山口県宇部市常盤台2-16-1
平成29年2月24日	第190号	都市道路構造物点検技術者	橋梁（コンクリート橋）	診断	担当技術者	一般財団法人首都高速道路技術センター 安藤 憲一 東京都港区虎ノ門三丁目10番11号虎ノ門PFビル4階	一般財団法人首都高速道路技術センター 東京都港区虎ノ門三丁目10番11号虎ノ門PFビル4階
平成29年2月24日	第191号	コンクリート構造診断士	トンネル	点検	担当技術者	公益社団法人プレストレストコンクリート工学会 井上 晋 東京都新宿区津久戸町4-6 第3都ビル5階	公益社団法人プレストレストコンクリート工学会 東京都新宿区津久戸町4-6 第3都ビル階
平成29年2月24日	第192号	四国社会基盤メンテナンスエキスパート	トンネル	点検	担当技術者	国立大学法人愛媛大学 大橋 裕一 愛媛県松山市道後樋又10番13号	愛媛大学社会連携推進機構防災情報研究センター 愛媛県松山市文京町3番
平成29年2月24日	第193号	社会基盤メンテナンスエキスパート山口	トンネル	点検	担当技術者	国立大学法人山口大学 岡 正朗 山口県山口市吉田1677-1	国立大学法人山口大学工学部社会建設工学科ME山口事務局 山口県宇部市常盤台2-16-1
平成29年2月24日	第194号	都市道路構造物点検技術者	トンネル	点検	担当技術者	一般財団法人首都高速道路技術センター 安藤 憲一 東京都港区虎ノ門三丁目10番11号虎ノ門PFビル4階	一般財団法人首都高速道路技術センター 東京都港区虎ノ門三丁目10番11号虎ノ門PFビル4階
平成29年2月24日	第195号	コンクリート構造診断士	トンネル	診断	担当技術者	公益社団法人プレストレストコンクリート工学会 井上 晋 東京都新宿区津久戸町4-6 第3都ビル5階	公益社団法人プレストレストコンクリート工学会 東京都新宿区津久戸町4-6 第3都ビル階
平成29年2月24日	第196号	四国社会基盤メンテナンスエキスパート	トンネル	診断	担当技術者	国立大学法人愛媛大学 大橋 裕一 愛媛県松山市道後樋又10番13号	愛媛大学社会連携推進機構防災情報研究センター 愛媛県松山市文京町3番
平成29年2月24日	第197号	社会基盤メンテナンスエキスパート山口	トンネル	診断	担当技術者	国立大学法人山口大学 岡 正朗 山口県山口市吉田1677-1	国立大学法人山口大学工学部社会建設工学科ME山口事務局 山口県宇部市常盤台2-16-1
平成29年2月24日	第198号	都市道路構造物点検技術者	トンネル	診断	担当技術者	一般財団法人首都高速道路技術センター 安藤 憲一 東京都港区虎ノ門三丁目10番11号虎ノ門PFビル4階	一般財団法人首都高速道路技術センター 東京都港区虎ノ門三丁目10番11号虎ノ門PFビル4階
平成29年2月24日	第199号	上級土木技術者 (地盤・基礎)コースA	地質・土質	調査	管理技術者又は主任技術者	公益社団法人土木学会 林 康雄 東京都新宿区四谷一丁目無番地	土木学会技術推進機構 東京都新宿区四谷一丁目無番地
平成29年2月24日	第200号	1級土木技術者 (地盤・基礎)コースA	地質・土質	調査	管理技術者又は主任技術者	公益社団法人土木学会 林 康雄 東京都新宿区四谷一丁目無番地	土木学会技術推進機構 東京都新宿区四谷一丁目無番地
平成29年2月24日	第201号	上級土木技術者 (地盤・基礎)コースB	地質・土質	調査	管理技術者又は主任技術者	公益社団法人土木学会 林 康雄 東京都新宿区四谷一丁目無番地	土木学会技術推進機構 東京都新宿区四谷一丁目無番地
平成29年2月24日	第202号	1級土木技術者 (河川・流域)コースB	河川・ダム	計画・調査・設計	管理技術者・照査技術者	公益社団法人土木学会 林 康雄 東京都新宿区四谷一丁目無番地	土木学会技術推進機構 東京都新宿区四谷一丁目無番地
平成29年2月24日	第203号	1級土木技術者 (流域・都市)コースA	海岸	計画・調査・設計	管理技術者・照査技術者	公益社団法人土木学会 林 康雄 東京都新宿区四谷一丁目無番地	土木学会技術推進機構 東京都新宿区四谷一丁目無番地
平成29年2月24日	第204号	1級土木技術者 (海岸・海洋)コースB	海岸	計画・調査・設計	管理技術者・照査技術者	公益社団法人土木学会 林 康雄 東京都新宿区四谷一丁目無番地	土木学会技術推進機構 東京都新宿区四谷一丁目無番地



登録年月日	登録番号 (品確投資第○号)	資格の名称	資格が対象とする区分			資格付与事業又は事務を行う者の氏名又は名称及び住所並びに法人にあっては、その代表者の氏名	資格付与事業又は事務を行う事務所の名称及び所在地
			施設分野	業務	知識・技術を求める者		
平成29年2月24日	第205号	1級土木技術者 (流域・都市)コースA	海岸	調査	管理技術者・ 照査技術者	公益社団法人土木学会 林 康雄 東京都新宿区四谷一丁目無番地	土木学会技術推進機構 東京都新宿区四谷一丁目無番地
平成29年2月24日	第206号	1級土木技術者 (海岸・海洋)コースB	海岸	調査	管理技術者・ 照査技術者	公益社団法人土木学会 林 康雄 東京都新宿区四谷一丁目無番地	土木学会技術推進機構 東京都新宿区四谷一丁目無番地
平成29年2月24日	第207号	1級土木技術者 (交通)コースA	道路	計画・調査 ・設計	管理技術者・ 照査技術者	公益社団法人土木学会 林 康雄 東京都新宿区四谷一丁目無番地	土木学会技術推進機構 東京都新宿区四谷一丁目無番地
平成29年2月24日	第208号	上級土木技術者 (交通)コースB	道路	計画・調査 ・設計	管理技術者・ 照査技術者	公益社団法人土木学会 林 康雄 東京都新宿区四谷一丁目無番地	土木学会技術推進機構 東京都新宿区四谷一丁目無番地
平成29年2月24日	第209号	1級土木技術者 (交通)コースB	道路	計画・調査 ・設計	管理技術者・ 照査技術者	公益社団法人土木学会 林 康雄 東京都新宿区四谷一丁目無番地	土木学会技術推進機構 東京都新宿区四谷一丁目無番地
平成29年2月24日	第210号	1級土木技術者 (橋梁)コースB	橋梁	計画・調査 ・設計	管理技術者・ 照査技術者	公益社団法人土木学会 林 康雄 東京都新宿区四谷一丁目無番地	土木学会技術推進機構 東京都新宿区四谷一丁目無番地
平成29年2月24日	第211号	1級土木技術者 (トンネル・地下) コースB	トンネル	計画・調査 ・設計	管理技術者・ 照査技術者	公益社団法人土木学会 林 康雄 東京都新宿区四谷一丁目無番地	土木学会技術推進機構 東京都新宿区四谷一丁目無番地
平成30年2月27日	第212号	河川技術者資格 (河川維持管理技術者)	堤防・河道	点検・診断	管理技術者	一般財団法人河川技術者教育振興機構 大西 亘 東京都千代田区麹町2-6-5	河川技術者教育振興機構事務局 東京都千代田区麹町2-6-5
平成30年2月27日	第213号	RCCM(河川、砂防 及び海岸・海洋)	堤防・河道	点検・診断	管理技術者	一般社団法人建設コンサルタンツ協会 高野 登 東京都千代田区三番町1番地	一般社団法人建設コンサルタンツ協会(RCCM資格制度事務局) 東京都千代田区三番町1番地
平成30年2月27日	第214号	河川技術者資格 (河川点検士)	堤防・河道	点検・診断	担当技術者	一般財団法人河川技術者教育振興機構 大西 亘 東京都千代田区麹町2-6-5	河川技術者教育振興機構事務局 東京都千代田区麹町2-6-5
平成30年2月27日	第215号	RCCM(河川、砂防 及び海岸・海洋)	堤防・河道	点検・診断	担当技術者	一般社団法人建設コンサルタンツ協会 高野 登 東京都千代田区三番町1番地	一般社団法人建設コンサルタンツ協会(RCCM資格制度事務局) 東京都千代田区三番町1番地
平成30年2月27日	第216号	高速道路点検士(土木)	橋梁(鋼橋)	点検	担当技術者	公益財団法人高速道路調査会 杉山 武彦 東京都港区南麻布2-11-10 OJビル2F	公益財団法人高速道路調査会 東京都港区南麻布2-11-10 OJビル2F
平成30年2月27日	第217号	高速道路点検診断士 (土木)	橋梁(鋼橋)	点検	担当技術者	公益財団法人高速道路調査会 杉山 武彦 東京都港区南麻布2-11-10 OJビル2F	公益財団法人高速道路調査会 東京都港区南麻布2-11-10 OJビル2F
平成30年2月27日	第218号	1級土木技術者 (鋼・コンクリート) コースB	橋梁(鋼橋)	点検	担当技術者	公益社団法人土木学会 林 康雄 東京都新宿区四谷一丁目無番地	土木学会技術推進機構 東京都新宿区四谷一丁目無番地
平成30年2月27日	第219号	高速道路点検診断士 (土木)	橋梁(鋼橋)	診断	担当技術者	公益財団法人高速道路調査会 杉山 武彦 東京都港区南麻布2-11-10 OJビル2F	公益財団法人高速道路調査会 東京都港区南麻布2-11-10 OJビル2F
平成30年2月27日	第220号	高速道路点検士 (土木)	橋梁(コンクリート橋)	点検	担当技術者	公益財団法人高速道路調査会 杉山 武彦 東京都港区南麻布2-11-10 OJビル2F	公益財団法人高速道路調査会 東京都港区南麻布2-11-10 OJビル2F

登録年月日	登録番号 (品確技資第○号)	資格の名称	資格が対象とする区分			資格付与事業又は事務を行う者の氏名又は名称及び住所並びに法人にあっては、その代表者の氏名	資格付与事業又は事務を行う事務所の名称及び所在地
			施設分野	業務	知識・技術を求める者		
平成30年2月27日	第221号	高速道路点検診断士 (土木)	橋梁(コンクリート橋)	点検	担当技術者	公益財団法人高速道路調査会 杉山 武彦 東京都港区南麻布2-11-10 OJビル2F	公益財団法人高速道路調査会 東京都港区南麻布2-11-10 OJビル2F
平成30年2月27日	第222号	建造物保全技術者	橋梁(コンクリート橋)	点検	担当技術者	一般社団法人国際建造物保全技術協会 立松 英信 東京都渋谷区代々木3丁目1番11号パシフィックスクエア代々木3階	一般社団法人国際建造物保全技術協会 東京都渋谷区代々木3丁目1番11号パシフィックスクエア代々木3階
平成30年2月27日	第223号	1級土木技術者 (鋼・コンクリート) コースB	橋梁(コンクリート橋)	点検	担当技術者	公益社団法人土木学会 林 康雄 東京都新宿区四谷一丁目無番地	土木学会技術推進機構 東京都新宿区四谷一丁目無番地
平成30年2月27日	第224号	高速道路点検診断士 (土木)	橋梁(コンクリート橋)	診断	担当技術者	公益財団法人高速道路調査会 杉山 武彦 東京都港区南麻布2-11-10 OJビル2F	公益財団法人高速道路調査会 東京都港区南麻布2-11-10 OJビル2F
平成30年2月27日	第225号	建造物保全上級技術者	橋梁(コンクリート橋)	診断	担当技術者	一般社団法人国際建造物保全技術協会 立松 英信 東京都渋谷区代々木3丁目1番11号パシフィックスクエア代々木3階	一般社団法人国際建造物保全技術協会 東京都渋谷区代々木3丁目1番11号パシフィックスクエア代々木3階
平成30年2月27日	第226号	高速道路点検士 (土木)	トンネル	点検	担当技術者	公益財団法人高速道路調査会 杉山 武彦 東京都港区南麻布2-11-10 OJビル2F	公益財団法人高速道路調査会 東京都港区南麻布2-11-10 OJビル2F
平成30年2月27日	第227号	高速道路点検診断士 (土木)	トンネル	点検	担当技術者	公益財団法人高速道路調査会 杉山 武彦 東京都港区南麻布2-11-10 OJビル2F	公益財団法人高速道路調査会 東京都港区南麻布2-11-10 OJビル2F
平成30年2月27日	第228号	高速道路点検診断士 (土木)	トンネル	診断	担当技術者	公益財団法人高速道路調査会 杉山 武彦 東京都港区南麻布2-11-10 OJビル2F	公益財団法人高速道路調査会 東京都港区南麻布2-11-10 OJビル2F
平成30年2月27日	第229号	インフラ調査士 付帯施設	舗装	点検	担当技術者	一般社団法人日本非破壊検査工業会 松村 康人 東京都千代田区内神田2-8-1 富高ビル3F	一般社団法人日本非破壊検査工業会 東京都千代田区内神田2-8-1 富高ビル3F
平成30年2月27日	第230号	主任点検診断士	舗装	点検	担当技術者	一般財団法人阪神高速道路技術センター 南庄 淳 大阪府大阪市中央区南本町4丁目5番7号	一般財団法人阪神高速道路技術センター 大阪府大阪市中央区南本町4丁目5番7号
平成30年2月27日	第231号	点検診断士	舗装	点検	担当技術者	一般財団法人阪神高速道路技術センター 南庄 淳 大阪府大阪市中央区南本町4丁目5番7号	一般財団法人阪神高速道路技術センター 大阪府大阪市中央区南本町4丁目5番7号
平成30年2月27日	第232号	舗装診断士	舗装	点検	担当技術者	一般社団法人日本道路建設業協会 西田 義則 東京都中央区八丁堀2-5-1 東京建設会館3F	舗装技術者資格試験委員会 東京都中央区八丁堀2-5-1 東京建設会館3F
平成30年2月27日	第233号	RCCM(道路)	舗装	点検	担当技術者	一般社団法人建設コンサルタンツ協会 高野 登 東京都千代田区三番町1番地	一般社団法人建設コンサルタンツ協会(RCCM資格制度事務局) 東京都千代田区三番町1番地
平成30年2月27日	第234号	主任点検診断士	舗装	診断	担当技術者	一般財団法人阪神高速道路技術センター 南庄 淳 大阪府大阪市中央区南本町4丁目5番7号	一般財団法人阪神高速道路技術センター 大阪府大阪市中央区南本町4丁目5番7号
平成30年2月27日	第235号	点検診断士	舗装	診断	担当技術者	一般財団法人阪神高速道路技術センター 南庄 淳 大阪府大阪市中央区南本町4丁目5番7号	一般財団法人阪神高速道路技術センター 大阪府大阪市中央区南本町4丁目5番7号
平成30年2月27日	第236号	舗装診断士	舗装	診断	担当技術者	一般社団法人日本道路建設業協会 西田 義則 東京都中央区八丁堀2-5-1 東京建設会館3F	舗装技術者資格試験委員会 東京都中央区八丁堀2-5-1 東京建設会館3F

登録年月日	登録番号 (品確技資第〇号)	資格の名称	資格が対象とする区分			資格付与事業又は事務を行う者の氏名又は名称及び住所並びに法人にあっては、その代表者の氏名	資格付与事業又は事務を行う事務所の名称及び所在地
			施設分野	業務	知識・技術を求める者		
平成30年2月27日	第237号	RCCM (道路)	舗装	診断	担当技術者	一般社団法人建設コンサルタンツ協会 高野 登 東京都千代田区三番町1番地	一般社団法人建設コンサルタンツ協会 (RCCM資格制度事務局) 東京都千代田区三番町1番地
平成30年2月27日	第238号	インフラ調査士 付帯施設	小規模附属物	点検	担当技術者	一般社団法人日本非破壊検査工業会 松村 康人 東京都千代田区内神田2-8-1 富高ビル3F	一般社団法人日本非破壊検査工業会 東京都千代田区内神田2-8-1 富高ビル3F
平成30年2月27日	第239号	主任点検診断士	小規模附属物	点検	担当技術者	一般財団法人阪神高速道路技術センター 南庄 淳 大阪府大阪市中央区南本町4丁目5番7号	一般財団法人阪神高速道路技術センター 大阪府大阪市中央区南本町4丁目5番7号
平成30年2月27日	第240号	点検診断士	小規模附属物	点検	担当技術者	一般財団法人阪神高速道路技術センター 南庄 淳 大阪府大阪市中央区南本町4丁目5番7号	一般財団法人阪神高速道路技術センター 大阪府大阪市中央区南本町4丁目5番7号
平成30年2月27日	第241号	RCCM (施工計画、 施工設備及び積算)	小規模附属物	点検	担当技術者	一般社団法人建設コンサルタンツ協会 高野 登 東京都千代田区三番町1番地	一般社団法人建設コンサルタンツ協会 (RCCM資格制度事務局) 東京都千代田区三番町1番地
平成30年2月27日	第242号	主任点検診断士	小規模附属物	診断	担当技術者	一般財団法人阪神高速道路技術センター 南庄 淳 大阪府大阪市中央区南本町4丁目5番7号	一般財団法人阪神高速道路技術センター 大阪府大阪市中央区南本町4丁目5番7号
平成30年2月27日	第243号	点検診断士	小規模附属物	診断	担当技術者	一般財団法人阪神高速道路技術センター 南庄 淳 大阪府大阪市中央区南本町4丁目5番7号	一般財団法人阪神高速道路技術センター 大阪府大阪市中央区南本町4丁目5番7号
平成30年2月27日	第244号	RCCM (施工計画、 施工設備及び積算)	小規模附属物	診断	担当技術者	一般社団法人建設コンサルタンツ協会 高野 登 東京都千代田区三番町1番地	一般社団法人建設コンサルタンツ協会 (RCCM資格制度事務局) 東京都千代田区三番町1番地
平成30年2月27日	第245号	RCCM (港湾及び空港)	港湾施設	点検・診断	管理技術者	一般社団法人建設コンサルタンツ協会 高野 登 東京都千代田区三番町1番地	一般社団法人建設コンサルタンツ協会 (RCCM資格制度事務局) 東京都千代田区三番町1番地
平成30年2月27日	第246号	RCCM (港湾及び空港)	港湾施設	計画策定 (維持管理)	管理技術者	一般社団法人建設コンサルタンツ協会 高野 登 東京都千代田区三番町1番地	一般社団法人建設コンサルタンツ協会 (RCCM資格制度事務局) 東京都千代田区三番町1番地
平成30年2月27日	第247号	RCCM (港湾及び空港)	港湾施設	設計 (維持管理)	管理技術者	一般社団法人建設コンサルタンツ協会 高野 登 東京都千代田区三番町1番地	一般社団法人建設コンサルタンツ協会 (RCCM資格制度事務局) 東京都千代田区三番町1番地
平成30年2月27日	第248号	1級土木技術者 (地盤・基礎) コースB	地質・土質	調査	管理技術者又は 主任技術者	公益社団法人土木学会 林 康雄 東京都新宿区四谷一丁目無番地	土木学会技術推進機構 東京都新宿区四谷一丁目無番地
平成30年2月27日	第249号	地盤品質判定士	宅地防災	計画・調査 ・設計	管理技術者・ 照査技術者	地盤品質判定士協議会 大谷 順 東京都文京区千石4-38-2 (公社)地盤工学会JGS会館内	地盤品質判定士協議会 事務局 東京都文京区千石4-38-2 (公社)地盤工学会JGS会館内
平成30年2月27日	第250号	1級ビオトープ施工管理士	建設環境	調査	管理技術者	公益財団法人日本生態系協会 池谷 奉文 東京都豊島区西池袋2-30-20 音羽ビル	公益財団法人日本生態系協会 東京都豊島区西池袋2-30-20 音羽ビル
平成30年2月27日	第251号	1級ビオトープ計画管理士	建設環境	調査	管理技術者	公益財団法人日本生態系協会 池谷 奉文 東京都豊島区西池袋2-30-20 音羽ビル	公益財団法人日本生態系協会 東京都豊島区西池袋2-30-20 音羽ビル
平成31年1月31日	第252号	ふくしまME(基礎)	橋梁(鋼橋)	点検	担当技術者	ふくしまインフラメンテナンス技術者育成協議会審査委員会 中村 晋 福島県福島市五月町4-25 6階	ふくしまインフラメンテナンス技術者育成協議会事務局 福島県福島市五月町4-25 6階

登録年月日	登録番号 (品確技資第〇号)	資格の名称	資格が対象とする区分			資格付と事業又は事務を行う者の氏名又は名称及び住所並びに法人にあっては、その代表者の氏名	資格付と事業又は事務を行う事務所の名称及び所在地
			施設分野	業 務	知識・技術を求める者		
平成31年1月31日	第253号	構造物の補修・補強技士	橋梁(鋼橋)	点検	担当技術者	一般社団法人リベア会 大塚 久哲 大阪府大阪市西淀川区柏里3丁目16-18 きど興産ビル3階	一般社団法人リベア会事務局 大阪府大阪市西淀川区柏里3丁目16-18 きど興産ビル3階
平成31年1月31日	第254号	ブリッジインスペクター	橋梁(鋼橋)	点検	担当技術者	琉球大学工学部附属地域創生研究センター 千住 智信 沖縄県中頭郡西原町字千原1番地	琉球大学工学部附属地域創生研究センター 沖縄県中頭郡西原町字千原1番地
平成31年1月31日	第255号	構造物の補修・補強技士	橋梁(鋼橋)	診断	担当技術者	一般社団法人リベア会 大塚 久哲 大阪府大阪市西淀川区柏里3丁目16-18 きど興産ビル3階	一般社団法人リベア会事務局 大阪府大阪市西淀川区柏里3丁目16-18 きど興産ビル3階
平成31年1月31日	第256号	ふくしまME(基礎)	橋梁(コンクリート橋)	点検	担当技術者	ふくしまインフラメンテナンス技術者育成協議会審査委員会 中村 晋 福島県福島市五月町4-25 6階	ふくしまインフラメンテナンス技術者育成協議会事務局 福島県福島市五月町4-25 6階
平成31年1月31日	第257号	構造物の補修・補強技士	橋梁(コンクリート橋)	点検	担当技術者	一般社団法人リベア会 大塚 久哲 大阪府大阪市西淀川区柏里3丁目16-18 きど興産ビル3階	一般社団法人リベア会事務局 大阪府大阪市西淀川区柏里3丁目16-18 きど興産ビル3階
平成31年1月31日	第258号	ブリッジインスペクター	橋梁(コンクリート橋)	点検	担当技術者	琉球大学工学部附属地域創生研究センター 千住 智信 沖縄県中頭郡西原町字千原1番地	琉球大学工学部附属地域創生研究センター 沖縄県中頭郡西原町字千原1番地
平成31年1月31日	第259号	土木鋼構造診断士	橋梁(コンクリート橋)	点検	担当技術者	一般社団法人日本鋼構造協会 藤野 陽三 東京都中央区日本橋3-15-8 アミノ酸会館ビル3階	一般社団法人日本鋼構造協会土木鋼構造診断士特別委員会 東京都中央区日本橋3-15-8 アミノ酸会館ビル3階
平成31年1月31日	第260号	土木鋼構造診断士補	橋梁(コンクリート橋)	点検	担当技術者	一般社団法人日本鋼構造協会 藤野 陽三 東京都中央区日本橋3-15-8 アミノ酸会館ビル3階	一般社団法人日本鋼構造協会土木鋼構造診断士特別委員会 東京都中央区日本橋3-15-8 アミノ酸会館ビル3階
平成31年1月31日	第261号	構造物の補修・補強技士	橋梁(コンクリート橋)	診断	担当技術者	一般社団法人リベア会 大塚 久哲 大阪府大阪市西淀川区柏里3丁目16-18 きど興産ビル3階	一般社団法人リベア会事務局 大阪府大阪市西淀川区柏里3丁目16-18 きど興産ビル3階
平成31年1月31日	第262号	土木鋼構造診断士	橋梁(コンクリート橋)	診断	担当技術者	一般社団法人日本鋼構造協会 藤野 陽三 東京都中央区日本橋3-15-8 アミノ酸会館ビル3階	一般社団法人日本鋼構造協会土木鋼構造診断士特別委員会 東京都中央区日本橋3-15-8 アミノ酸会館ビル3階
平成31年1月31日	第263号	ふくしまME(基礎)	トンネル	点検	担当技術者	ふくしまインフラメンテナンス技術者育成協議会審査委員会 中村 晋 福島県福島市五月町4-25 6階	ふくしまインフラメンテナンス技術者育成協議会事務局 福島県福島市五月町4-25 6階
平成31年1月31日	第264号	のり面施工管理技術者資格	道路土工構造物(土工)	点検	担当技術者	一般社団法人全国特定法面保護協会 出雲 淳一 東京都港区新橋5丁目7-12 丸石新橋ビル3階	一般社団法人全国特定法面保護協会 東京都港区新橋5丁目7-12 丸石新橋ビル3階
平成31年1月31日	第265号	ふくしまME(基礎)	道路土工構造物(土工)	点検	担当技術者	ふくしまインフラメンテナンス技術者育成協議会審査委員会 中村 晋 福島県福島市五月町4-25 6階	ふくしまインフラメンテナンス技術者育成協議会事務局 福島県福島市五月町4-25 6階
平成31年1月31日	第266号	主任点検診断士	道路土工構造物(土工)	点検	担当技術者	一般財団法人阪神高速道路技術センター 南庄 淳 大阪府大阪市中央区南本町4丁目5番7号	一般財団法人阪神高速道路技術センター 大阪府大阪市中央区南本町4丁目5番7号
平成31年1月31日	第267号	点検診断士	道路土工構造物(土工)	点検	担当技術者	一般財団法人阪神高速道路技術センター 南庄 淳 大阪府大阪市中央区南本町4丁目5番7号	一般財団法人阪神高速道路技術センター 大阪府大阪市中央区南本町4丁目5番7号
平成31年1月31日	第268号	RCCM(道路)	道路土工構造物(土工)	点検	担当技術者	一般社団法人建設コンサルタンツ協会 高野 登 東京都千代田区三番町1番地	一般社団法人建設コンサルタンツ協会(RCCM資格制度事務局) 東京都千代田区三番町1番地

登録年月日	登録番号 (品確技資第〇号)	資格の名称	資格が対象とする区分			資格付与事業又は事務を行う者の氏名又は名称及び住所並びに法人にあっては、その代表者の氏名	資格付与事業又は事務を行う事務所の名称及び所在地
			施設分野	業務	知識・技術を求める者		
平成31年1月31日	第269号	RCCM(地質)	道路土工構造物(土工)	点検	担当技術者	一般社団法人建設コンサルタンツ協会 高野 登 東京都千代田区三番町1番地	一般社団法人建設コンサルタンツ協会 (RCCM資格制度事務局) 東京都千代田区三番町1番地
平成31年1月31日	第270号	RCCM(土質及び基礎)	道路土工構造物(土工)	点検	担当技術者	一般社団法人建設コンサルタンツ協会 高野 登 東京都千代田区三番町1番地	一般社団法人建設コンサルタンツ協会 (RCCM資格制度事務局) 東京都千代田区三番町1番地
平成31年1月31日	第271号	RCCM(施工計画、施工設備及び積算)	道路土工構造物(土工)	点検	担当技術者	一般社団法人建設コンサルタンツ協会 高野 登 東京都千代田区三番町1番地	一般社団法人建設コンサルタンツ協会 (RCCM資格制度事務局) 東京都千代田区三番町1番地
平成31年1月31日	第272号	のり面施工管理技術者資格	道路土工構造物(土工)	診断	担当技術者	一般社団法人全国特定法面保護協会 出雲 淳一 東京都港区新橋5丁目7-12 丸石新橋ビル3階	一般社団法人全国特定法面保護協会 東京都港区新橋5丁目7-12 丸石新橋ビル3階
平成31年1月31日	第273号	主任点検診断士	道路土工構造物(土工)	診断	担当技術者	一般財団法人阪神高速道路技術センター 南庄 淳 大阪府大阪市中央区南本町4丁目5番7号	一般財団法人阪神高速道路技術センター 大阪府大阪市中央区南本町4丁目5番7号
平成31年1月31日	第274号	点検診断士	道路土工構造物(土工)	診断	担当技術者	一般財団法人阪神高速道路技術センター 南庄 淳 大阪府大阪市中央区南本町4丁目5番7号	一般財団法人阪神高速道路技術センター 大阪府大阪市中央区南本町4丁目5番7号
平成31年1月31日	第275号	RCCM(道路)	道路土工構造物(土工)	診断	担当技術者	一般社団法人建設コンサルタンツ協会 高野 登 東京都千代田区三番町1番地	一般社団法人建設コンサルタンツ協会 (RCCM資格制度事務局) 東京都千代田区三番町1番地
平成31年1月31日	第276号	RCCM(地質)	道路土工構造物(土工)	診断	担当技術者	一般社団法人建設コンサルタンツ協会 高野 登 東京都千代田区三番町1番地	一般社団法人建設コンサルタンツ協会 (RCCM資格制度事務局) 東京都千代田区三番町1番地
平成31年1月31日	第277号	RCCM(土質及び基礎)	道路土工構造物(土工)	診断	担当技術者	一般社団法人建設コンサルタンツ協会 高野 登 東京都千代田区三番町1番地	一般社団法人建設コンサルタンツ協会 (RCCM資格制度事務局) 東京都千代田区三番町1番地
平成31年1月31日	第278号	コンクリート構造診断士	道路土工構造物(シェッド・大型カルバート等)	点検	担当技術者	公益社団法人プレストレストコンクリート工学会 井上 晋 東京都新宿区津久戸町4-6 第3都ビル5階	公益社団法人プレストレストコンクリート工学会 東京都新宿区津久戸町4-6 第3都ビル階
平成31年1月31日	第279号	コンクリート診断士	道路土工構造物(シェッド・大型カルバート等)	点検	担当技術者	公益社団法人日本コンクリート工学会 芳村 学 東京都千代田区麹町1-7 相互半蔵門ビル12階	公益社団法人日本コンクリート工学会 東京都千代田区麹町1-7 相互半蔵門ビル12階
平成31年1月31日	第280号	RCCM(道路)	道路土工構造物(シェッド・大型カルバート等)	点検	担当技術者	一般社団法人建設コンサルタンツ協会 高野 登 東京都千代田区三番町1番地	一般社団法人建設コンサルタンツ協会 (RCCM資格制度事務局) 東京都千代田区三番町1番地
平成31年1月31日	第281号	RCCM(鋼構造及びコンクリート)	道路土工構造物(シェッド・大型カルバート等)	点検	担当技術者	一般社団法人建設コンサルタンツ協会 高野 登 東京都千代田区三番町1番地	一般社団法人建設コンサルタンツ協会 (RCCM資格制度事務局) 東京都千代田区三番町1番地
平成31年1月31日	第282号	コンクリート構造診断士	道路土工構造物(シェッド・大型カルバート等)	診断	担当技術者	公益社団法人プレストレストコンクリート工学会 井上 晋 東京都新宿区津久戸町4-6 第3都ビル5階	公益社団法人プレストレストコンクリート工学会 東京都新宿区津久戸町4-6 第3都ビル階
平成31年1月31日	第283号	コンクリート診断士	道路土工構造物(シェッド・大型カルバート等)	診断	担当技術者	公益社団法人日本コンクリート工学会 芳村 学 東京都千代田区麹町1-7 相互半蔵門ビル12階	公益社団法人日本コンクリート工学会 東京都千代田区麹町1-7 相互半蔵門ビル12階
平成31年1月31日	第284号	RCCM(道路)	道路土工構造物(シェッド・大型カルバート等)	診断	担当技術者	一般社団法人建設コンサルタンツ協会 高野 登 東京都千代田区三番町1番地	一般社団法人建設コンサルタンツ協会 (RCCM資格制度事務局) 東京都千代田区三番町1番地

登録年月日	登録番号 (品確技資第〇号)	資格の名称	資格が対象とする区分			資格付与事業又は事務を行う者の氏名又は名称及び住所並びに法人にあっては、その代表者の氏名	資格付与事業又は事務を行う事務所の名称及び所在地
			施設分野	業 務	知識・技術を求める者		
平成31年1月31日	第285号	RCCM (鋼構造及びコンクリート)	道路土工構造物(シェッド・大型カルバート等)	診断	担当技術者	一般社団法人建設コンサルタンツ協会 高野 登 東京都千代田区三番町1番地	一般社団法人建設コンサルタンツ協会(RCCM資格制度事務局) 東京都千代田区三番町1番地
平成31年1月31日	第286号	ふくしまME(基礎)	舗装	点検	担当技術者	ふくしまインフラメンテナンス技術者育成協議会審査委員会 中村 晋 福島県福島市五月町4-25 6階	ふくしまインフラメンテナンス技術者育成協議会事務局 福島県福島市五月町4-25 6階
平成31年1月31日	第287号	道路標識点検診断士	小規模附属物	点検	担当技術者	一般社団法人全国道路標識・標示業協会 清水 修一 東京都千代田区麴町3丁目5番19号	道路標識点検診断士資格制度事務局 東京都千代田区麴町3丁目5番19号
平成31年1月31日	第288号	道路標識点検診断士	小規模附属物	診断	担当技術者	一般社団法人全国道路標識・標示業協会 清水 修一 東京都千代田区麴町3丁目5番19号	道路標識点検診断士資格制度事務局 東京都千代田区麴町3丁目5番19号
令和2年2月5日	第289号	ふくしまME(保全)	橋梁(鋼橋)	点検	担当技術者	ふくしまインフラメンテナンス技術者育成協議会審査委員会 中村 晋 福島県福島市五月町4-25 6階	ふくしまインフラメンテナンス技術者育成協議会事務局 福島県福島市五月町4-25 6階
令和2年2月5日	第290号	ふくしまME(保全)	橋梁(鋼橋)	診断	担当技術者	ふくしまインフラメンテナンス技術者育成協議会審査委員会 中村 晋 福島県福島市五月町4-25 6階	ふくしまインフラメンテナンス技術者育成協議会事務局 福島県福島市五月町4-25 6階
令和2年2月5日	第291号	ふくしまME(保全)	橋梁(コンクリート橋)	点検	担当技術者	ふくしまインフラメンテナンス技術者育成協議会審査委員会 中村 晋 福島県福島市五月町4-25 6階	ふくしまインフラメンテナンス技術者育成協議会事務局 福島県福島市五月町4-25 6階
令和2年2月5日	第292号	ふくしまME(保全)	橋梁(コンクリート橋)	診断	担当技術者	ふくしまインフラメンテナンス技術者育成協議会審査委員会 中村 晋 福島県福島市五月町4-25 6階	ふくしまインフラメンテナンス技術者育成協議会事務局 福島県福島市五月町4-25 6階
令和2年2月5日	第293号	ふくしまME(防災)	トンネル	点検	担当技術者	ふくしまインフラメンテナンス技術者育成協議会審査委員会 中村 晋 福島県福島市五月町4-25 6階	ふくしまインフラメンテナンス技術者育成協議会事務局 福島県福島市五月町4-25 6階
令和2年2月5日	第294号	ふくしまME(防災)	トンネル	診断	担当技術者	ふくしまインフラメンテナンス技術者育成協議会審査委員会 中村 晋 福島県福島市五月町4-25 6階	ふくしまインフラメンテナンス技術者育成協議会事務局 福島県福島市五月町4-25 6階
令和2年2月5日	第295号	社会基盤メンテナンス エキスパート	道路土工構造物(土工)	点検	担当技術者	国立大学法人岐阜大学 森脇 久隆 岐阜県岐阜市柳戸1-1	岐阜大学工学部附属インフラマネジメント技術研究センター 岐阜県岐阜市柳戸1-1
令和2年2月5日	第296号	上級土木技術者 (地盤・基礎)コースA	道路土工構造物(土工)	点検	担当技術者	公益社団法人土木学会 林 康雄 東京都新宿区四谷一丁目無番地	土木学会技術推進機構 東京都新宿区四谷一丁目無番地
令和2年2月5日	第297号	上級土木技術者 (地盤・基礎)コースB	道路土工構造物(土工)	点検	担当技術者	公益社団法人土木学会 林 康雄 東京都新宿区四谷一丁目無番地	土木学会技術推進機構 東京都新宿区四谷一丁目無番地
令和2年2月5日	第298号	1級土木技術者 (地盤・基礎)コースA	道路土工構造物(土工)	点検	担当技術者	公益社団法人土木学会 林 康雄 東京都新宿区四谷一丁目無番地	土木学会技術推進機構 東京都新宿区四谷一丁目無番地
令和2年2月5日	第299号	1級土木技術者 (地盤・基礎)コースB	道路土工構造物(土工)	点検	担当技術者	公益社団法人土木学会 林 康雄 東京都新宿区四谷一丁目無番地	土木学会技術推進機構 東京都新宿区四谷一丁目無番地
令和2年2月5日	第300号	グラウンドアンカー施工士	道路土工構造物(土工)	点検	担当技術者	一般社団法人日本アンカー協会 中原 巖 東京都千代田区神田三崎町二丁目9番12号	一般社団法人日本アンカー協会 東京都千代田区神田三崎町二丁目9番12号

登録年月日	登録番号 (品確投資第〇号)	資格の名称	資格が対象とする区分			資格付与事業又は事務を行う者の氏名又は名称及び住所並びに法人にあっては、その代表者の氏名	資格付与事業又は事務を行う事務所の名称及び所在地
			施設分野	業 務	知識・技術を求める者		
令和2年2月5日	第301号	ふくしまME(防災)	道路土工構造物(土工)	点検	担当技術者	ふくしまインフラメンテナンス技術者育成協議会審査委員会 中村 晋 福島県福島市五月町4-25 6階	ふくしまインフラメンテナンス技術者育成協議会事務局 福島県福島市五月町4-25 6階
令和2年2月5日	第302号	社会基盤メンテナンスエキスパート	道路土工構造物(土工)	診断	担当技術者	国立大学法人岐阜大学 森脇 久隆 岐阜県岐阜市柳戸1-1	岐阜大学工学部附属インフラマネジメント技術研究センター 岐阜県岐阜市柳戸1-1
令和2年2月5日	第303号	上級土木技術者 (地盤・基礎)コースA	道路土工構造物(土工)	診断	担当技術者	公益社団法人土木学会 林 康雄 東京都新宿区四谷一丁目無番地	土木学会技術推進機構 東京都新宿区四谷一丁目無番地
令和2年2月5日	第304号	上級土木技術者 (地盤・基礎)コースB	道路土工構造物(土工)	診断	担当技術者	公益社団法人土木学会 林 康雄 東京都新宿区四谷一丁目無番地	土木学会技術推進機構 東京都新宿区四谷一丁目無番地
令和2年2月5日	第305号	グラウンドアンカー施工士	道路土工構造物(土工)	診断	担当技術者	一般社団法人日本アンカー協会 中原 巖 東京都千代田区神田三崎町二丁目9番12号	一般社団法人日本アンカー協会 東京都千代田区神田三崎町二丁目9番12号
令和2年2月5日	第306号	ふくしまME(防災)	道路土工構造物(土工)	診断	担当技術者	ふくしまインフラメンテナンス技術者育成協議会審査委員会 中村 晋 福島県福島市五月町4-25 6階	ふくしまインフラメンテナンス技術者育成協議会事務局 福島県福島市五月町4-25 6階
令和2年2月5日	第307号	上級土木技術者 (鋼・コンクリート)コースA	道路土工構造物(シェッド・大型カルバート等)	点検	担当技術者	公益社団法人土木学会 林 康雄 東京都新宿区四谷一丁目無番地	土木学会技術推進機構 東京都新宿区四谷一丁目無番地
令和2年2月5日	第308号	上級土木技術者 (鋼・コンクリート)コースB	道路土工構造物(シェッド・大型カルバート等)	点検	担当技術者	公益社団法人土木学会 林 康雄 東京都新宿区四谷一丁目無番地	土木学会技術推進機構 東京都新宿区四谷一丁目無番地
令和2年2月5日	第309号	1級土木技術者 (鋼・コンクリート)コースA	道路土工構造物(シェッド・大型カルバート等)	点検	担当技術者	公益社団法人土木学会 林 康雄 東京都新宿区四谷一丁目無番地	土木学会技術推進機構 東京都新宿区四谷一丁目無番地
令和2年2月5日	第310号	1級土木技術者 (鋼・コンクリート)コースB	道路土工構造物(シェッド・大型カルバート等)	点検	担当技術者	公益社団法人土木学会 林 康雄 東京都新宿区四谷一丁目無番地	土木学会技術推進機構 東京都新宿区四谷一丁目無番地
令和2年2月5日	第311号	ふくしまME(防災)	道路土工構造物(シェッド・大型カルバート等)	点検	担当技術者	ふくしまインフラメンテナンス技術者育成協議会審査委員会 中村 晋 福島県福島市五月町4-25 6階	ふくしまインフラメンテナンス技術者育成協議会事務局 福島県福島市五月町4-25 6階
令和2年2月5日	第312号	上級土木技術者 (鋼・コンクリート)コースA	道路土工構造物(シェッド・大型カルバート等)	診断	担当技術者	公益社団法人土木学会 林 康雄 東京都新宿区四谷一丁目無番地	土木学会技術推進機構 東京都新宿区四谷一丁目無番地
令和2年2月5日	第313号	上級土木技術者 (鋼・コンクリート)コースB	道路土工構造物(シェッド・大型カルバート等)	診断	担当技術者	公益社団法人土木学会 林 康雄 東京都新宿区四谷一丁目無番地	土木学会技術推進機構 東京都新宿区四谷一丁目無番地
令和2年2月5日	第314号	ふくしまME(防災)	道路土工構造物(シェッド・大型カルバート等)	診断	担当技術者	ふくしまインフラメンテナンス技術者育成協議会審査委員会 中村 晋 福島県福島市五月町4-25 6階	ふくしまインフラメンテナンス技術者育成協議会事務局 福島県福島市五月町4-25 6階
令和2年2月5日	第315号	社会基盤メンテナンスエキスパート	舗装	点検	担当技術者	国立大学法人岐阜大学 森脇 久隆 岐阜県岐阜市柳戸1-1	岐阜大学工学部附属インフラマネジメント技術研究センター 岐阜県岐阜市柳戸1-1
令和2年2月5日	第316号	ふくしまME(保全)	舗装	点検	担当技術者	ふくしまインフラメンテナンス技術者育成協議会審査委員会 中村 晋 福島県福島市五月町4-25 6階	ふくしまインフラメンテナンス技術者育成協議会事務局 福島県福島市五月町4-25 6階

登録年月日	登録番号 (品確技資第〇号)	資格の名称	資格が対象とする区分			資格付与事業又は事務を行う者の氏名又は名称及び 住所並びに法人にあっては、その代表者の氏名	資格付与事業又は事務を行う 事務所の名称及び所在地
			施設分野	業 務	知識・技術を 求める者		
令和2年2月5日	第317号	社会基盤メンテナンス エキスパート	舗装	診断	担当技術者	国立大学法人岐阜大学 森脇 久隆 岐阜県岐阜市柳戸1-1	岐阜大学工学部附属インフラマネジメント技術研究センター 岐阜県岐阜市柳戸1-1
令和2年2月5日	第318号	ふくしまME(保全)	舗装	診断	担当技術者	ふくしまインフラメンテナンス技術者育成協議会審査委員会 中村 晋 福島県福島市五月町4-25 6階	ふくしまインフラメンテナンス技術者育成協議会事務局 福島県福島市五月町4-25 6階
令和2年2月5日	第319号	自然再生士	建設環境	調査	管理技術者	一般財団法人日本緑化センター 矢嶋 進 東京都港区赤坂1-9-13	自然再生士事務局 東京都港区赤坂1-9-13
令和2年2月5日	第320号	特別港湾潜水技士	港湾	調査(潜水)	担当技術者	一般社団法人日本潜水協会 鉄 芳松 東京都港区新橋三丁目4番10号新橋企画ビル5F	一般社団法人日本潜水協会 東京都港区新橋三丁目4番10号新橋企画ビル5F



# 国土交通省登録資格を 活用していただくために



国土交通省登録資格制度は、国や地方公共団体等が発注する公共工事に関する調査（点検・診断を含む）及び設計等の業務において、民間団体等が運営する資格の活用を図るものです。これにより、発注業務の品質向上と資格保有技術者の活躍の機会拡大等が期待されます。

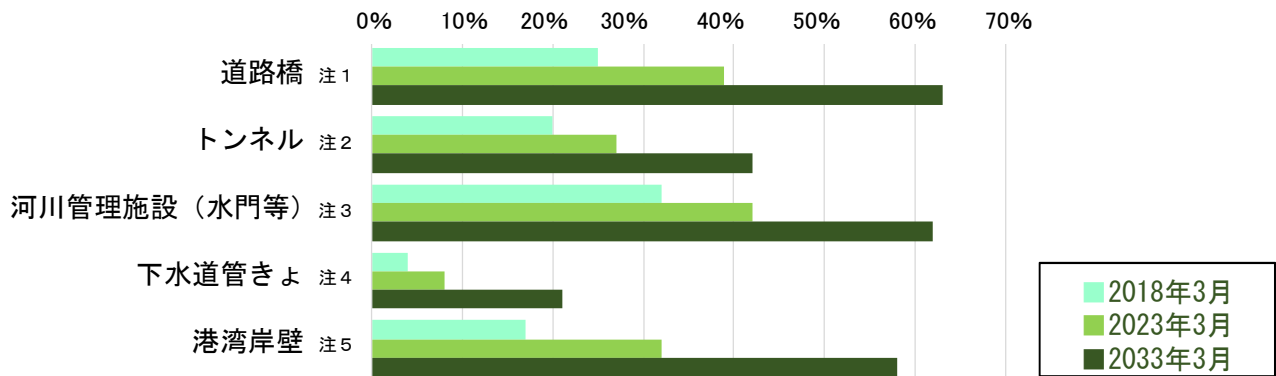
## INDEX

1. 国土交通省登録資格制度の背景
2. 計画・調査・設計、維持管理分野での活用
3. 延べ10万人以上の資格保有者
4. 登録資格による品質の高い成果
5. 発注業務における登録資格の活用事例
6. 国土交通省登録資格一覧

# 1 国土交通省登録資格制度の背景

我が国では、今後急速に老朽化する高度経済成長期に集中的に整備された社会資本ストックの維持管理・更新や技術者の減少等、社会資本の品質の確保について大きな課題を抱えており、これに的確に対応していくためには、その担い手を中長期的に育成し、将来にわたり確保することが強く求められています。

社会資本の老朽化の現状と将来予測  
(建設後50年以上経過する社会資本の割合)



出典) 国土交通省ホームページ「インフラメンテナンス情報」(平成26年度情報)より作成

- 注1 約73万橋(橋長2m以上の橋)。建設年度不明橋梁の約23万橋については、割合の算出にあたり除いている。  
注2 約1万1千本。建設年度不明トンネルの約400本については、割合の算出にあたり除いている。  
注3 約1万施設、国管理の施設のみ。建設年度が不明な約1,000施設を含む。(50年以内に整備された施設については概ね記録が存在していることから、建設年度が不明な施設は約50年以上経過した施設として整理している。)  
注4 総延長:約47万km。建設年度が不明な約2万kmを含む。(30年以内に布設された管きよについては概ね記録が存在していることから、建設年度が不明な施設は約30年以上経過した施設として整理し、記録が確認できる経過年数毎の整備延長割合により不明な施設の整備延長を按分し、計上している。)  
注5 約5千施設(水深-4.5m以深)。建設年度不明岸壁の約100施設については、割合の算出にあたり除いている。

このような状況を背景に、公共工事の品質確保の促進に関する法律(品確法)を根拠に、国土交通省登録資格制度が創設されました。

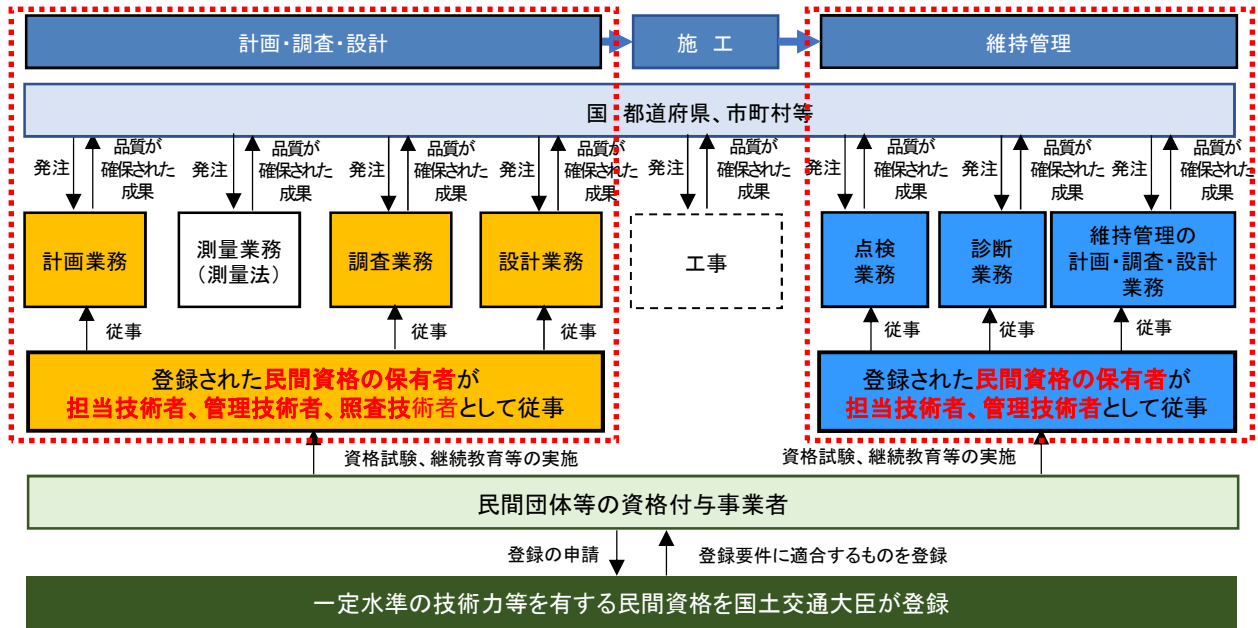
- 社会資本整備審議会・交通政策審議会技術分科会技術部会:「今後の社会資本の維持管理・更新のあり方について」を取りまとめ  
⇒社会資本の点検・診断に関する資格制度の確立について提言(平成25年12月)
- 平成26年6月法改正「公共工事の品質確保の促進に関する法律(品確法)」  
⇒公共工事に関する調査及び設計の品質確保の観点から、資格等の評価のあり方等について検討、必要な措置を講ずることを規定

## 国土交通省登録資格制度を創設(平成26年度)

⇒民間団体等が運営する資格を活用することで、社会資本の建設、維持管理を担える技術者を確保  
⇒技術者の技術研鑽を促すことで、点検・診断及び設計の品質を確保

# 2 計画・調査・設計、維持管理分野での活用

民間団体等が運営する一定水準の技術力等を有する資格（「民間資格」という）について、申請に基づき審査を行い、国土交通大臣が「国土交通省登録資格」の登録簿に登録します。国や地方公共団体等が発注する計画・調査・設計、維持管理の業務において、担当技術者、管理技術者、照査技術者として登録された資格の保有者に従事していただくことにより、品質の確保が図られます。



「点検・診断等業務」「計画・調査・設計業務」のそれぞれにおいて、民間資格を活用できる施設分野が定められています。

【点検・診断等業務の登録資格の分野】

知識・技術を求める者： 管理技術者  担当技術者  管理技術者と担当技術者の両者

部門	道路										河川		砂防		海岸	下水道	港湾	空港	都市公園	土木機械設備
	橋梁(鋼橋)	橋梁(コンクリート橋)	橋梁(コンクリートトンネル)	道路土工構築物	道路土工構築物(カルバート等)	舗装	小規模附属物	堤防・河道	砂防設備	地すべり防止施設	急傾斜地崩壊防止施設	海岸堤防等	下水道管路施設	港湾施設	空港施設	公園施設(遊具)	土木機械設備			
点検	<input checked="" type="checkbox"/>	<input checked="" type="checkbox"/>	<input checked="" type="checkbox"/>	<input checked="" type="checkbox"/>	<input checked="" type="checkbox"/>	<input checked="" type="checkbox"/>	<input checked="" type="checkbox"/>	<input checked="" type="checkbox"/>	<input checked="" type="checkbox"/>	<input checked="" type="checkbox"/>	<input checked="" type="checkbox"/>	<input checked="" type="checkbox"/>	<input checked="" type="checkbox"/>	<input checked="" type="checkbox"/>	<input checked="" type="checkbox"/>	<input checked="" type="checkbox"/>	<input checked="" type="checkbox"/>	<input checked="" type="checkbox"/>	<input checked="" type="checkbox"/>	
診断	<input checked="" type="checkbox"/>	<input checked="" type="checkbox"/>	<input checked="" type="checkbox"/>	<input checked="" type="checkbox"/>	<input checked="" type="checkbox"/>	<input checked="" type="checkbox"/>	<input checked="" type="checkbox"/>	<input checked="" type="checkbox"/>	<input checked="" type="checkbox"/>	<input checked="" type="checkbox"/>	<input checked="" type="checkbox"/>	<input checked="" type="checkbox"/>	<input checked="" type="checkbox"/>	<input checked="" type="checkbox"/>	<input checked="" type="checkbox"/>	<input checked="" type="checkbox"/>	<input checked="" type="checkbox"/>	<input checked="" type="checkbox"/>	<input checked="" type="checkbox"/>	
設計(維持管理)	<input type="checkbox"/>	<input type="checkbox"/>	<input type="checkbox"/>	<input type="checkbox"/>	<input type="checkbox"/>	<input type="checkbox"/>	<input type="checkbox"/>	<input type="checkbox"/>	<input type="checkbox"/>	<input type="checkbox"/>	<input type="checkbox"/>	<input type="checkbox"/>	<input type="checkbox"/>	<input type="checkbox"/>	<input type="checkbox"/>	<input type="checkbox"/>	<input type="checkbox"/>	<input type="checkbox"/>	<input type="checkbox"/>	
計画策定(維持管理)	<input type="checkbox"/>	<input type="checkbox"/>	<input type="checkbox"/>	<input type="checkbox"/>	<input type="checkbox"/>	<input type="checkbox"/>	<input type="checkbox"/>	<input type="checkbox"/>	<input type="checkbox"/>	<input type="checkbox"/>	<input type="checkbox"/>	<input type="checkbox"/>	<input type="checkbox"/>	<input type="checkbox"/>	<input type="checkbox"/>	<input type="checkbox"/>	<input type="checkbox"/>	<input type="checkbox"/>	<input type="checkbox"/>	

点検、診断にまたがっている施設分野は、両方の業務を担う者を求めている。

【計画・調査・設計業務の登録資格の分野】

知識・技術を求める者： 管理技術者  管理技術者と照査技術者の両者(両者に同様の知識・技術を求める)

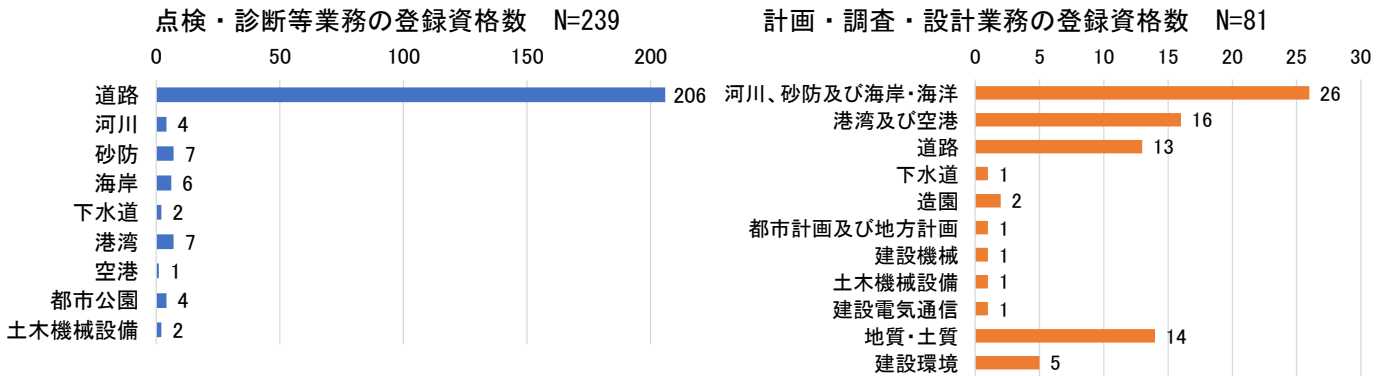
部門	専門分野														横断分野						
	河川・ダム	砂防	海岸・海洋	地すべり対策	急傾斜地崩壊等対策	海岸	港湾(※)	空港	道路	橋梁	トンネル	下水道	都市公園等	都市計画及び地方計画	建設機械設備	土木機械設備	通信設備	電気設備	地質・土質	宅地防災	建設環境
計画	<input checked="" type="checkbox"/>	<input checked="" type="checkbox"/>	<input checked="" type="checkbox"/>	<input checked="" type="checkbox"/>	<input checked="" type="checkbox"/>	<input checked="" type="checkbox"/>	<input checked="" type="checkbox"/>	<input checked="" type="checkbox"/>	<input checked="" type="checkbox"/>	<input checked="" type="checkbox"/>	<input checked="" type="checkbox"/>	<input checked="" type="checkbox"/>	<input checked="" type="checkbox"/>	<input checked="" type="checkbox"/>	<input checked="" type="checkbox"/>	<input checked="" type="checkbox"/>	<input checked="" type="checkbox"/>	<input checked="" type="checkbox"/>	<input checked="" type="checkbox"/>	<input checked="" type="checkbox"/>	<input checked="" type="checkbox"/>
調査	<input checked="" type="checkbox"/>	<input checked="" type="checkbox"/>	<input checked="" type="checkbox"/>	<input checked="" type="checkbox"/>	<input checked="" type="checkbox"/>	<input checked="" type="checkbox"/>	<input checked="" type="checkbox"/>	<input checked="" type="checkbox"/>	<input checked="" type="checkbox"/>	<input checked="" type="checkbox"/>	<input checked="" type="checkbox"/>	<input checked="" type="checkbox"/>	<input checked="" type="checkbox"/>	<input checked="" type="checkbox"/>	<input checked="" type="checkbox"/>	<input checked="" type="checkbox"/>	<input checked="" type="checkbox"/>	<input checked="" type="checkbox"/>	<input checked="" type="checkbox"/>	<input checked="" type="checkbox"/>	<input checked="" type="checkbox"/>
設計	<input checked="" type="checkbox"/>	<input checked="" type="checkbox"/>	<input checked="" type="checkbox"/>	<input checked="" type="checkbox"/>	<input checked="" type="checkbox"/>	<input checked="" type="checkbox"/>	<input checked="" type="checkbox"/>	<input checked="" type="checkbox"/>	<input checked="" type="checkbox"/>	<input checked="" type="checkbox"/>	<input checked="" type="checkbox"/>	<input checked="" type="checkbox"/>	<input checked="" type="checkbox"/>	<input checked="" type="checkbox"/>	<input checked="" type="checkbox"/>	<input checked="" type="checkbox"/>	<input checked="" type="checkbox"/>	<input checked="" type="checkbox"/>	<input checked="" type="checkbox"/>	<input checked="" type="checkbox"/>	<input checked="" type="checkbox"/>

調査、計画、設計にまたがっている施設分野は、該当する業務を担える者を求めている。

※港湾の場合、潜水作業が伴う調査の場合のみ、担当技術者にも知識・技術を求める

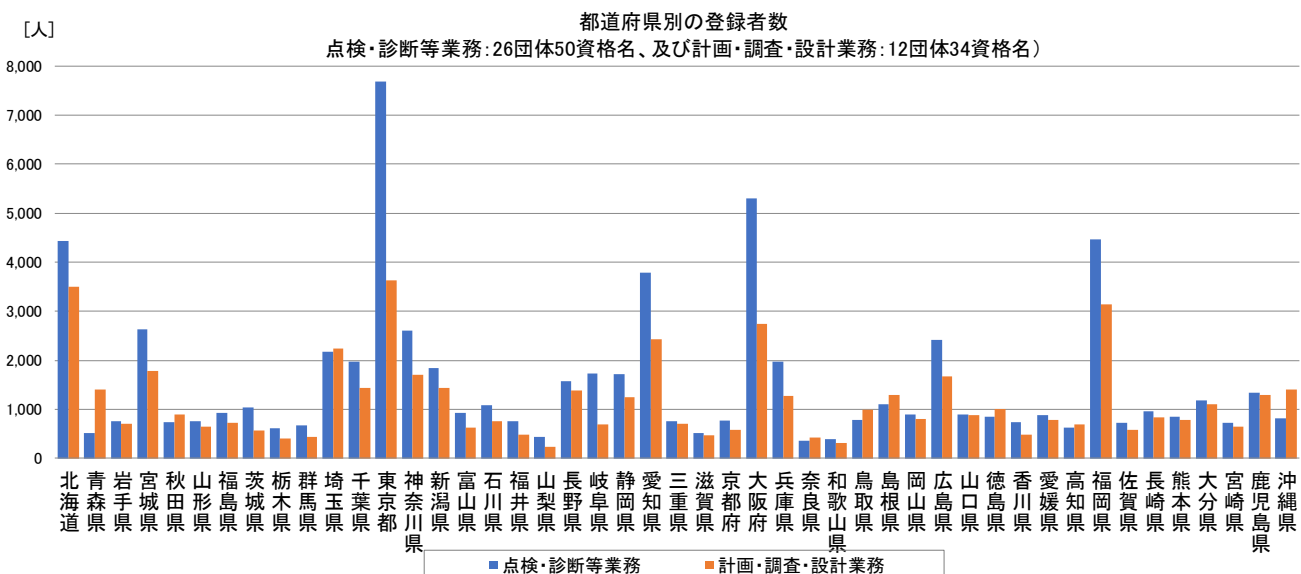
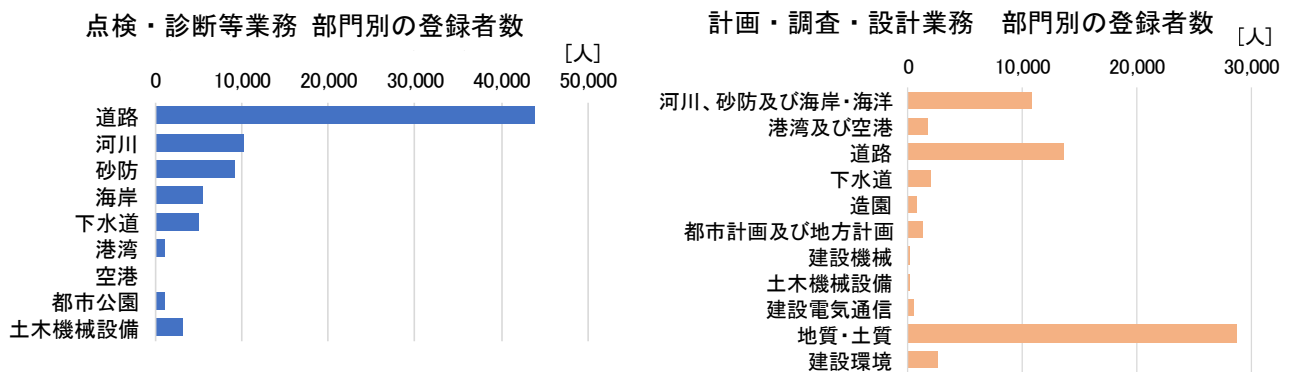
# 3 延べ10万人以上の資格保有者

令和2年2月までに、合計320資格が登録されています。  
 具体的な資格付与事業者の団体名及び資格名は8～12ページ、または国土交通省ホームページをご覧ください。



備考) 令和2年2月時点の登録状況。同一資格名で複数登録しているものがあるため、資格名では44団体、113資格が登録されています。

点検・診断等業務に延べ7万人以上、計画・調査・設計業務に延べ6万人以上の資格保有者が全国で活躍しています。



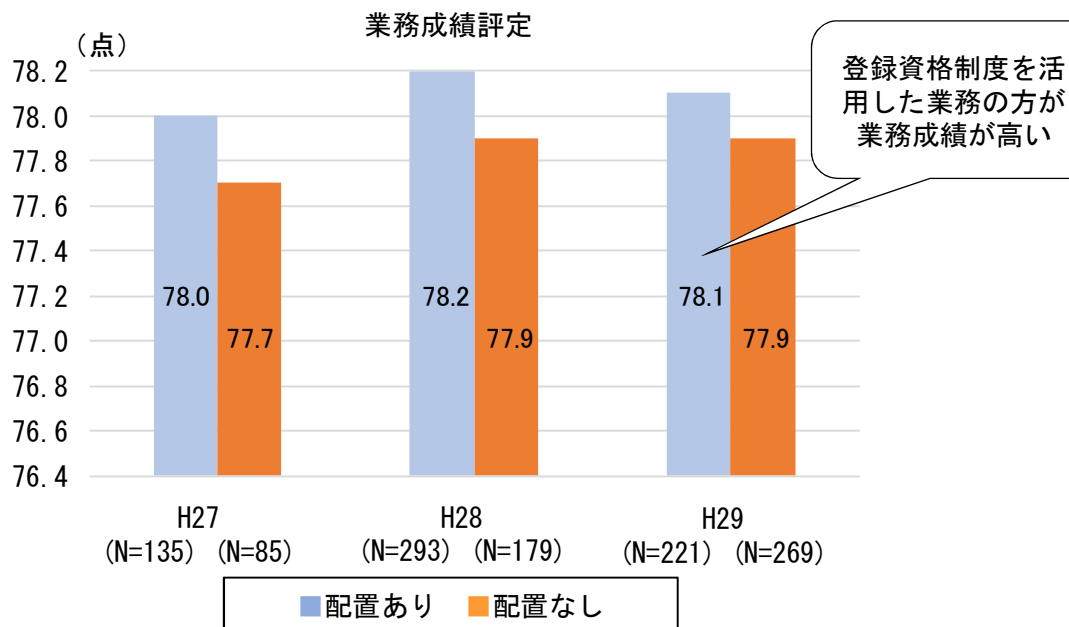
出典) 国土交通省データ

資格付与事業者に対するアンケート調査結果 (平成31年2月)

備考) 平成29年度までに登録資格となった民間資格の資格付与事業者37団体102資格名を対象に調査し、回答のあったものを集計した。同一資格名で複数の部門や施設分野に登録している資格があるため、それぞれの登録者数はのべ人数である。登録者数とは、資格付与事業者が実施する資格付与試験に合格し、資格付与事業者が整理している有資格者名簿に記載している者を指す。

## 4 登録資格による品質の高い成果

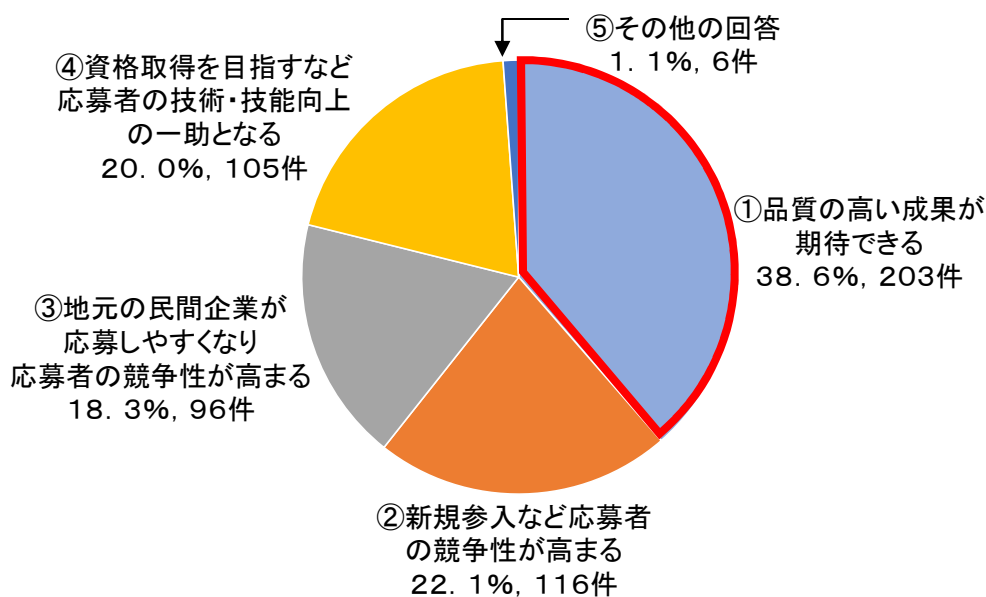
国土交通省直轄発注の点検・診断等業務の業務成績評定は、登録資格の有資格者を配置した場合、高い傾向にあります。



出典) 国土交通省データ  
北海道開発局、8 地方整備局、沖縄総合事務局の業務で、業務成績評定が確認できた業務を対象に集計

登録資格制度を活用している都道府県・政令市では、登録資格を活用することで品質の高い成果が期待されています。

登録資格を活用することで期待する効果  
回答者＝都道府県・政令市の発注部署（複数回答N＝526）

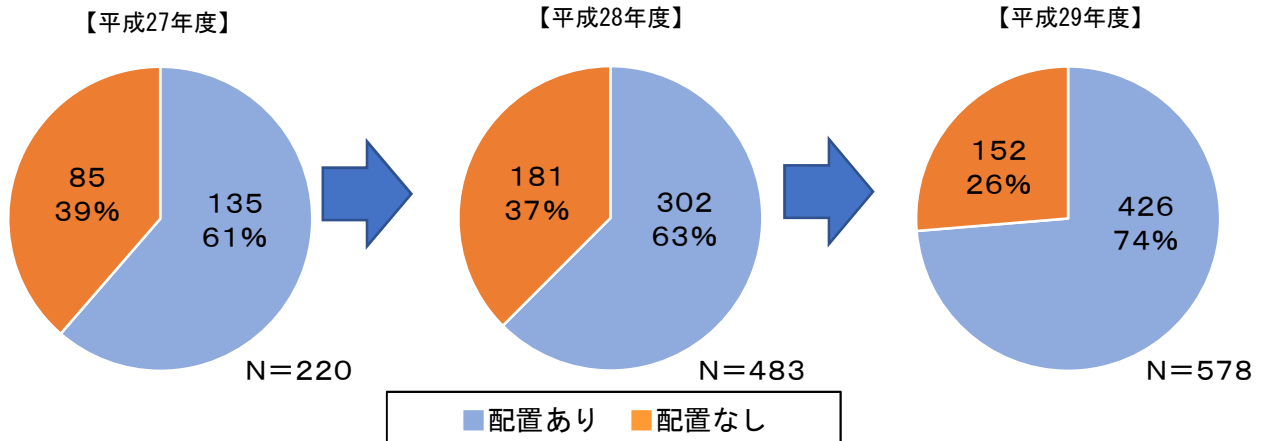


出典) 国土交通省データ  
都道府県・政令市に対するアンケート調査結果（平成31年2月）

# 5 発注業務における登録資格の活用事例

国土交通省発注の点検・診断等業務における登録資格保有者の配置割合は増加しています。

登録資格保有者の配置割合



出典) 国土交通省データ  
北海道開発局、8 地方整備局、沖縄総合事務局の業務で、入札参加時等の申請書類に記載された情報を元に集計

国土交通省発注業務の入札（総合評価落札方式等）では、予定管理技術者の要件として「国土交通省登録技術者資格」が位置づけられています。  
発注業務の応募要件として、次のような記載例を参考に活用してください。

予定管理技術者については、下記に示す条件を満たす者であること。

- ①技術士  
博士（※研究業務等高度な技術検討や学術的知見を要する業務に適用）
- ②国土交通省登録技術者資格
- ③上記以外のもの（国土交通省登録技術者資格を除いて、発注者が指定するもの）

出典)「建設コンサルタント業務等におけるプロポーザル方式及び総合評価落札方式の運用ガイドライン」(平成31年3月一部改定)  
<http://www.mlit.go.jp/common/001287887.pdf>

国土交通省発注業務の入札（総合評価落札方式等）では、技術力の評価において、登録資格を有する技術者を配置する場合に加点評価しています。  
発注業務の応募者の技術力の評価にあたっては、次のような評価例を参考に活用してください。

○管理技術者の評価（例）

①国家資格・技術士	3点
②国土交通省登録資格	2点
③上記以外の民間資格	1点

○担当技術者の評価（例）

①国家資格・技術士	2点
②国土交通省登録資格	2点
③上記以外の民間資格	1点

出典)「建設コンサルタント業務等におけるプロポーザル方式及び総合評価落札方式の運用ガイドライン」(平成31年3月一部改定)  
<http://www.mlit.go.jp/common/001287887.pdf>

地方公共団体のA市では、公募型プロポーザルの参加資格として「国土交通省登録技術者資格」の対象部門資格を活用しています。

A市B公園基本設計業務委託に係る公募型プロポーザル実施要領（一部編集）

4. 参加資格

(7) 次に掲げるいずれかの資格等を有する者を、管理責任者として本業務に配置することができる者であること。

ア 技術士法（昭和58年法律第25号）の規定による建設部門「都市及び地方計画」に登録を受けている者

イ 技術士法（昭和58年法律第25号）の規定による総合技術管理部門「都市及び地方計画」に登録を受けている者

ウ RCCMの登録技術部門「造園」に登録を受けている者

エ 登録ランドスケープアーキテクト（RLA）の資格を有する者

オ 平成□年度から□年度までの間に、国または県の公園整備に係る設計業務の管理技術者として業務を完了した実績を有する者

国土交通省の土木設計業務等共通仕様書（案）においては、管理技術者、照査技術者の要件として「国土交通省登録技術者資格」が位置づけられています。一方で、都道府県の土木設計業務等共通仕様書に「国土交通省登録技術者資格」が記載されている割合は全体の38%となっています。

第1107条 管理技術者

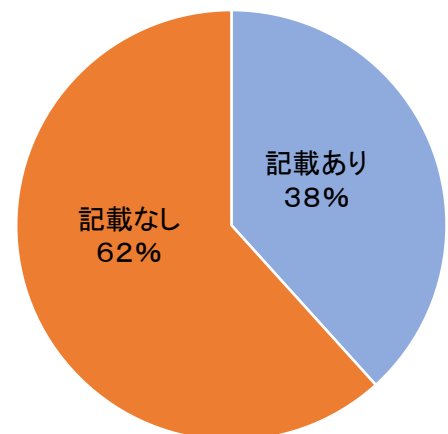
1. (略)

2. (略)

3. 管理技術者は、設計業務等の履行にあたり、技術士（総合技術監理部門（業務に該当する選択科目）又は業務に該当する部門）、国土交通省登録技術者資格（資格が対象とする区分（施設分野等一業務）は特記仕様書による）、シビルコンサルティングマネージャー（以下、RCCMという）※、土木学会認定土木技術者（特別上級土木技術者、上級土木技術者、1級土木技術者）※等の業務内容に応じた資格保有者又はこれと同等の能力と経験を有する技術者であり、日本語に堪能（日本語通訳が確保できれば可）でなければならない。

※国土交通省登録技術者資格となっている分野以外

都道府県の土木設計業務等共通仕様書に「国土交通省登録技術者資格」の記載の有無



出典) 各都道府県のホームページより調べ

第1108条 照査技術者及び照査の実施

1. (略)

2. 設計図書に照査技術者の配置の定めのある場合は、下記に示す内容によるものとする。

(1) 受注者は、設計業務等における照査技術者を定め、発注者に通知するものとする。

(2) 照査技術者は、技術士（総合技術監理部門（業務に該当する選択科目）又は業務に該当する部門）、国土交通省登録技術者資格（資格が対象とする区分（施設分野等一業務）は特記仕様書による）、RCCM（業務に該当する登録技術部門）※、土木学会認定土木技術者（特別上級土木技術者、上級土木技術者又は1級土木技術者）等の業務内容に応じた資格保有者又はこれと同等の能力と経験を有する技術者でなければならない。

※国土交通省登録技術者資格となっている分野以外

国土交通省登録資格は次のとおりです。

### 点検・診断等業務に活用できる資格

資格付与事業者名の50音順

#### 道路部門(橋梁(鋼橋)):35資格

業務※の凡例) 点:点検

診:診断

計:計画策定(維持管理)

設:設計(維持管理)

資格付与事業者名	業務※		登録資格名
	点	診	
国立大学法人愛媛大学	●	●	四国社会基盤メンテナンスエキスパート
国立大学法人岐阜大学	●	●	社会基盤メンテナンスエキスパート
一般財団法人橋梁調査会	●		道路橋点検士
	●		道路橋点検士補
一般社団法人建設コンサルタンツ協会	●	●	RCCM(鋼構造及びコンクリート)
公益財団法人高速道路調査会	●		高速道路点検士(土木)
	●	●	高速道路点検診断士(土木)
独立行政法人国立高等専門学校機構	●		橋梁点検技術者
一般財団法人首都高速道路技術センター	●	●	都市道路構造物点検技術者
職業訓練法人全国建設産業教育訓練協会	●		土木設計技士
公益社団法人土木学会	●		1級土木技術者(橋梁)コースB
	●		1級土木技術者(鋼・コンクリート)コースA
	●		1級土木技術者(鋼・コンクリート)コースB
	●	●	上級土木技術者(橋梁)コースB
	●	●	上級土木技術者(鋼・コンクリート)コースA
	●	●	上級土木技術者(鋼・コンクリート)コースB
国立大学法人長崎大学	●	●	道守コース
	●		道守補コース
	●		特定道守(鋼構造)コース
	●		特定道守コース
国立大学法人名古屋大学	●		橋梁点検士
	●		橋梁診断士
一般社団法人日本鋼構造協会	●	●	土木鋼構造診断士
	●		土木鋼構造診断士補
一般社団法人日本構造物診断技術協会	●	●	一級構造物診断士
	●		二級構造物診断士
公益社団法人日本コンクリート工学会	●	●	コンクリート診断士
一般社団法人日本非破壊検査工業会	●		インフラ調査士橋梁(鋼橋)
一般財団法人阪神高速道路技術センター	●	●	主任点検診断士
	●	●	点検診断士
ふくしまインフラメンテナンス技術者育成協議会審査委員会	●		ふくしまME(基礎)
	●		ふくしまME(保全)
国立大学法人山口大学	●	●	社会基盤メンテナンスエキスパート山口

資格付与事業者名	業務※		登録資格名
	点	診	
一般社団法人リペア会	●	●	構造物の補修・補強技士
琉球大学工学部附属地域創生研究センター	●		ブリッジインスペクター
合計	33	19	

#### 道路部門(橋梁(コンクリート橋)):39資格

資格付与事業者名	業務※		登録資格名
	点	診	
国立大学法人愛媛大学	●	●	四国社会基盤メンテナンスエキスパート
国立大学法人岐阜大学	●	●	社会基盤メンテナンスエキスパート
一般財団法人橋梁調査会	●		道路橋点検士
	●		道路橋点検士補
一般社団法人建設コンサルタンツ協会	●	●	RCCM(鋼構造及びコンクリート)
公益財団法人高速道路調査会	●		高速道路点検士(土木)
	●	●	高速道路点検診断士(土木)
一般社団法人国際建造物保全技術協会	●		建造物保全技術者
	●		建造物保全上級技術者
独立行政法人国立高等専門学校機構	●		橋梁点検技術者
一般財団法人首都高速道路技術センター	●	●	都市道路構造物点検技術者
職業訓練法人全国建設産業教育訓練協会	●		土木設計技士
公益社団法人土木学会	●		1級土木技術者(橋梁)コースB
	●		1級土木技術者(鋼・コンクリート)コースA
	●		1級土木技術者(鋼・コンクリート)コースB
	●	●	上級土木技術者(橋梁)コースB
	●	●	上級土木技術者(鋼・コンクリート)コースA
	●	●	上級土木技術者(鋼・コンクリート)コースB
国立大学法人長崎大学	●	●	道守コース
	●		道守補コース
	●		特定道守(コンクリート構造)コース
	●		特定道守コース
国立大学法人名古屋大学	●		橋梁点検士
	●		橋梁診断士
一般社団法人日本鋼構造協会	●	●	土木鋼構造診断士
	●		土木鋼構造診断士補
一般社団法人日本構造物診断技術協会	●	●	一級構造物診断士
	●		二級構造物診断士



**道路部門(橋梁(コンクリート橋)):39資格**

資格付与事業者名	業務※		登録資格名
	点	診	
公益社団法人日本コンクリート工学会	●	●	コンクリート診断士
一般社団法人日本非破壊検査工業会	●		インフラ調査士橋梁(コンクリート橋)
一般財団法人阪神高速道路技術センター	●	●	主任点検診断士
	●	●	点検診断士
ふくしまインフラメンテナンス技術者育成協議会審査委員会	●		ふくしまME(基礎)
	●	●	ふくしまME(保全)
公益社団法人プレストレストコンクリート工学会	●	●	コンクリート構造診断士
	●		プレストレストコンクリート技士
国立大学法人山口大学	●	●	社会基盤メンテナンスエキスパート山口
一般社団法人リペア会	●	●	構造物の補修・補強技士
琉球大学工学部附属地域創生研究センター	●		ブリッジインスペクター
合計	36	21	

**道路部門(トンネル):20資格**

資格付与事業者名	業務※		登録資格名
	点	診	
国立大学法人愛媛大学	●	●	四国社会基盤メンテナンスエキスパート
国立大学法人岐阜大学	●	●	社会基盤メンテナンスエキスパート
一般社団法人建設コンサルタンツ協会	●	●	RCCM(トンネル)
公益財団法人高速道路調査会	●		高速道路点検士(土木)
	●	●	高速道路点検診断士(土木)
一般財団法人首都高速道路技術センター	●	●	都市道路構造物点検技術者
職業訓練法人全国建設産業教育訓練協会	●		土木設計技士
公益社団法人土木学会	●		1級土木技術者(トンネル・地下)コースB
	●	●	上級土木技術者(トンネル・地下)コースB
国立大学法人長崎大学	●		道守コース
	●		道守補コース
	●		特定道守コース
公益社団法人日本コンクリート工学会	●	●	コンクリート診断士
一般社団法人日本非破壊検査工業会	●		インフラ調査士トンネル
一般財団法人阪神高速道路技術センター	●	●	主任点検診断士
	●	●	点検診断士
ふくしまインフラメンテナンス技術者育成協議会審査委員会	●		ふくしまME(基礎)
	●	●	ふくしまME(防災)
公益社団法人プレストレストコンクリート工学会	●	●	コンクリート構造診断士
国立大学法人山口大学	●	●	社会基盤メンテナンスエキスパート山口
合計	20	12	

**道路部門(道路土工構造物(土工)):15資格**

資格付与事業者名	業務※		登録資格名
	点	診	
国立大学法人岐阜大学	●	●	社会基盤メンテナンスエキスパート
一般社団法人建設コンサルタンツ協会	●	●	RCCM(地質)
	●	●	RCCM(土質及び基礎)
	●	●	RCCM(道路)
	●		RCCM(施工計画、施工設備及び積算)
一般社団法人全国特定法面保護協会	●	●	のり面施工管理技術者資格
一般社団法人日本アンカー協会	●	●	グラウンドアンカー施工士
一般財団法人阪神高速道路技術センター	●	●	主任点検診断士
	●	●	点検診断士
公益社団法人土木学会	●		1級土木技術者(地盤・基礎)コースA
	●		1級土木技術者(地盤・基礎)コースB
	●	●	上級土木技術者(地盤・基礎)コースA
	●	●	上級土木技術者(地盤・基礎)コースB
ふくしまインフラメンテナンス技術者育成協議会審査委員会	●		ふくしまME(基礎)
	●	●	ふくしまME(防災)
合計	15	11	

**道路部門(道路土工構造物(シェッド・大型カルバート等)):9資格**

資格付与事業者名	業務※		登録資格名
	点	診	
一般社団法人建設コンサルタンツ協会	●	●	RCCM(鋼構造及びコンクリート)
	●	●	RCCM(道路)
公益社団法人土木学会	●		1級土木技術者(鋼・コンクリート)コースA
	●		1級土木技術者(鋼・コンクリート)コースB
	●	●	上級土木技術者(鋼・コンクリート)コースA
	●	●	上級土木技術者(鋼・コンクリート)コースB
公益社団法人日本コンクリート工学会	●	●	コンクリート診断士
公益社団法人プレストレストコンクリート工学会	●	●	コンクリート構造診断士
ふくしまインフラメンテナンス技術者育成協議会審査委員会	●	●	ふくしまME(防災)
合計	9	7	

**道路部門(舗装):8資格**

資格付与事業者名	業務※		登録資格名
	点	診	
国立大学法人岐阜大学	●	●	社会基盤メンテナンスエキスパート
一般社団法人建設コンサルタンツ協会	●	●	RCCM(道路)
一般社団法人日本道路建設業協会	●	●	舗装診断士
一般社団法人日本非破壊検査工業会	●		インフラ調査士付帯施設
一般財団法人阪神高速道路技術センター	●	●	主任点検診断士
	●	●	点検診断士
ふくしまインフラメンテナンス技術者育成協議会審査委員会	●		ふくしまME(基礎)
	●	●	ふくしまME(保全)
合計	8	6	

**道路部門(小規模附属物):5資格**

資格付与事業者名	業務※		登録資格名
	点	診	
一般社団法人建設コンサルタンツ協会	●	●	RCCM(施工計画、施工設備及び積算)
一般社団法人全国道路標識・標示業協会	●	●	道路標識点検診断士
一般社団法人日本非破壊検査工業会	●		インフラ調査士付帯施設
一般財団法人阪神高速道路技術センター	●	●	主任点検診断士
	●	●	点検診断士
合計	5	4	

**河川部門(堤防・河道):4登録資格**

資格付与事業者名	業務※		登録資格名
	点	診	
一般財団法人河川技術者教育振興機構	●	(管理技術者)	河川技術者資格(河川維持管理技術者)
	●	(担当技術者)	河川技術者資格(河川点検士)
一般社団法人建設コンサルタンツ協会	●	(管理技術者)	RCCM(河川、砂防及び海岸・海洋)
	●	(担当技術者)	RCCM(河川、砂防及び海岸・海洋)
合計	4		

**砂防部門(砂防設備):2登録資格**

資格付与事業者名	業務※		登録資格名
	点	診	
一般社団法人建設コンサルタンツ協会	●		RCCM(河川、砂防及び海岸・海洋)
公益社団法人砂防学会	●		砂防・急傾斜管理技術者
合計	2		

**砂防部門(地すべり防止施設):2登録資格**

資格付与事業者名	業務※		登録資格名
	点	診	
一般社団法人建設コンサルタンツ協会	●		RCCM(河川、砂防及び海岸・海洋)
一般社団法人斜面防災対策技術協会	●		地すべり防止工事士
合計	2		

**砂防部門(急傾斜地崩壊防止施設):3登録資格**

資格付与事業者名	業務※		登録資格名
	点	診	
一般社団法人建設コンサルタンツ協会	●		RCCM(河川、砂防及び海岸・海洋)
公益社団法人砂防学会	●		砂防・急傾斜管理技術者
一般社団法人斜面防災対策技術協会	●		地すべり防止工事士
合計	3		

**海岸部門(海岸堤防等):6登録資格**

資格付与事業者名	業務※		登録資格名
	点	診	
一般財団法人沿岸技術研究センター	●		海洋・港湾構造物維持管理士
一般社団法人建設コンサルタンツ協会	●		RCCM(河川、砂防及び海岸・海洋)
公益社団法人土木学会	●		1級土木技術者(海岸・海洋)コースB
	●		1級土木技術者(流域・都市)コースA
	●		上級土木技術者(海岸・海洋)コースB
	●		上級土木技術者(流域・都市)コースA
合計	6		

**下水道部門(下水道管路施設):2登録資格**

資格付与事業者名	業務※		登録資格名
	点	診	
公益社団法人日本下水道管路管理業協会	●		下水道管路管理専門技士調査部門
		●	下水道管路管理主任技士
合計	1	1	

**港湾部門(港湾施設):7登録資格**

資格付与事業者名	業務※			登録資格名
	点	診	計	
一般財団法人沿岸技術研究センター	●	●	●	海洋・港湾構造物維持管理士
			●	海洋・港湾構造物設計士
一般社団法人建設コンサルタンツ協会	●	●	●	RCCM(港湾及び空港)
合計	2	2	3	

**空港部門(空港施設):1登録資格**

資格付与事業者名	業務※		登録資格名
	点	診	
一般財団法人港湾空港総合技術センター	●		空港土木施設点検評価技士
合計	1		

**都市公園部門(公園施設(遊具)):4登録資格**

資格付与事業者名	業務※		登録資格名
	点	診	
一般社団法人日本公園施設業協会	●	●	公園施設点検管理士
	●	●	公園施設点検技士
合計	2	2	

**土木機械設備部門(土木機械設備):2登録資格**

資格付与事業者名	業務※		登録資格名
	点	診	
一般社団法人河川ポンプ施設技術協会	●		1級ポンプ施設管理技術者
一般社団法人建設コンサルタンツ協会	●		RCCM(機械)
合計	2		

計画・調査・設計業務に活用できる登録資格 資格付与事業者名の50音順

業務※の凡例) 計：計画 調：調査 設：設計

河川、砂防及び海岸・海洋部門(河川・ダム)：3資格

資格付与事業者名	業務※		登録資格名
	計・調・設		
一般社団法人建設コンサルタンツ協会	●		RCCM(河川、砂防及び海岸・海洋)
公益社団法人土木学会	●		1級土木技術者(河川・流域)コースB
	●		上級土木技術者(河川・流域)コースB
合計	3		

河川、砂防及び海岸・海洋部門(砂防)：2資格

資格付与事業者名	業務※		登録資格名
	計・調・設		
一般社団法人建設コンサルタンツ協会	●		RCCM(河川、砂防及び海岸・海洋)
公益社団法人砂防学会	●		砂防・急傾斜管理技術者
合計	2		

河川、砂防及び海岸・海洋部門(地すべり対策)：2資格

資格付与事業者名	業務※		登録資格名
	計・調・設		
一般社団法人建設コンサルタンツ協会	●		RCCM(河川、砂防及び海岸・海洋)
一般社団法人斜面防災対策技術協会	●		地すべり防止工事士
合計	2		

河川、砂防及び海岸・海洋部門(急傾斜地崩壊等対策)：3資格

資格付与事業者名	業務※		登録資格名
	計・調・設		
一般社団法人建設コンサルタンツ協会	●		RCCM(河川、砂防及び海岸・海洋)
公益社団法人砂防学会	●		砂防・急傾斜管理技術者
一般社団法人斜面防災対策技術協会	●		地すべり防止工事士
合計	3		

河川、砂防及び海岸・海洋部門(海岸)：11資格

資格付与事業者名	業務※		登録資格名
	計・調・設	調	
一般財団法人沿岸技術研究センター	●		海洋・港湾構造物設計士
一般社団法人海洋調査協会		●	港湾海洋調査士(土質・地質調査)
		●	港湾海洋調査士(深淺測量)
		●	港湾海洋調査士(危険物探査)
		●	港湾海洋調査士(気象・海象調査)
		●	港湾海洋調査士(環境調査)
一般社団法人建設コンサルタンツ協会	●	●	RCCM(河川、砂防及び海岸・海洋)
公益社団法人土木学会	●	●	1級土木技術者(海岸・海洋)コースB
	●	●	1級土木技術者(流域・都市)コースA
	●	●	上級土木技術者(海岸・海洋)コースB
	●	●	上級土木技術者(流域・都市)コースA
合計	6	10	

港湾及び空港部門(港湾)：14資格

資格付与事業者名	業務※			登録資格名
	計・調・設	調		
一般財団法人沿岸技術研究センター		●		海洋・港湾構造物設計士
一般社団法人海洋調査協会	●			港湾海洋調査士(土質・地質調査)
	●			港湾海洋調査士(深淺測量)
	●			港湾海洋調査士(危険物探査)
	●			港湾海洋調査士(気象・海象調査)
	●			港湾海洋調査士(環境調査)
一般社団法人建設コンサルタンツ協会	●	●		RCCM(港湾及び空港)
一般社団法人海洋調査協会	●			港湾海洋調査士(気象・海象調査)
一般財団法人日本水路協会	●			1級水路測量技術(沿岸)
	●			1級水路測量技術(港湾)
一般社団法人日本潜水協会			●	港湾潜水技士1級
			●	港湾潜水技士2級
			●	港湾潜水技士3級
			●	特別港湾潜水技士
合計	9	2	4	

港湾及び空港部門(空港)：1資格

資格付与事業者名	業務※		登録資格名
	計・調・設		
一般社団法人建設コンサルタンツ協会	●		RCCM(港湾及び空港)
合計	1		

道路部門(道路)：6資格

資格付与事業者名	業務※		登録資格名
	計・調・設		
一般社団法人建設コンサルタンツ協会	●		RCCM(道路)
一般社団法人交通工学研究会	●		交通工学研究会認定TOE
公益社団法人土木学会	●		1級土木技術者(交通)コースA
	●		1級土木技術者(交通)コースB
	●		上級土木技術者(交通)コースA
	●		上級土木技術者(交通)コースB
合計	6		

道路部門(橋梁)：4資格

資格付与事業者名	業務※		登録資格名
	計・調・設		
一般社団法人建設コンサルタンツ協会	●		RCCM(鋼構造及びコンクリート)
	●		RCCM(土質及び基礎)
公益社団法人土木学会	●		1級土木技術者(橋梁)コースB
	●		上級土木技術者(橋梁)コースB
合計	4		

**道路部門(トンネル):3資格**

資格付与事業者名	業務※ 計・調・設	登録資格名
一般社団法人建設コンサルタンツ協会	●	RCCM(トンネル)
公益社団法人土木学会	●	1級土木技術者(トンネル・地下)コースB
	●	上級土木技術者(トンネル・地下)コースB
合計	3	

**下水道部門(下水道):1資格**

資格付与事業者名	業務※ 計・調・設	登録資格名
一般社団法人建設コンサルタンツ協会	●	RCCM(下水道)
合計	1	

**造園部門(都市公園等):2資格**

資格付与事業者名	業務※ 計・調・設	登録資格名
一般社団法人建設コンサルタンツ協会	●	RCCM(造園)
一般社団法人ランドスケープコンサルタンツ協会	●	登録ランドスケープアーキテクト(略称:RLA)
合計	2	

**都市計画及び地方計画部門(都市計画及び地方計画):1資格**

資格付与事業者名	業務※ 計・調・設	登録資格名
一般社団法人建設コンサルタンツ協会	●	RCCM(都市計画及び地方計画)
合計	1	

**建設機械部門(建設機械):1資格**

資格付与事業者名	業務※ 計・調・設	登録資格名
一般社団法人建設コンサルタンツ協会	●	RCCM(機械)
合計	1	

**土木機械設備部門(土木機械設備):1資格**

資格付与事業者名	業務※ 計・調・設	登録資格名
一般社団法人建設コンサルタンツ協会	●	RCCM(機械)
合計	1	

**建設電気通信部門(電気施設・通信施設・制御処理システム):1資格**

資格付与事業者名	業務※ 計・調・設	登録資格名
一般社団法人建設コンサルタンツ協会	●	RCCM(電気電子)
合計	1	

**地質・土質部門(地質・土質):13資格**

資格付与事業者名	業務※ 計・調・設	登録資格名
一般社団法人海洋調査協会	●	港湾海洋調査士(土質・地質調査)
一般社団法人建設コンサルタンツ協会	●	RCCM(地質)
	●	RCCM(土質及び基礎)
一般社団法人斜面防災対策技術協会	●	地すべり防止工事士
一般社団法人全国地質調査業協会連合会	●	地質調査技士資格(現場技術・管理部門)
	●	地質調査技士資格(現場調査部門)
	●	地質調査技士資格(土壌・地下水汚染部門)
	●	応用地形判読士資格(応用地形判読士)
公益社団法人土木学会	●	応用地形判読士資格(応用地形判読士補)
	●	1級土木技術者(地盤・基礎)コースA
	●	1級土木技術者(地盤・基礎)コースB
	●	上級土木技術者(地盤・基礎)コースA
	●	上級土木技術者(地盤・基礎)コースB
合計	13	

**地質・土質部門(宅地防災):1資格**

資格付与事業者名	業務※ 計・調・設	登録資格名
地盤品質判定士協議会	●	地盤品質判定士
合計	1	

**建設環境部門:5資格**

資格付与事業者名	業務※ 計・調・設	登録資格名
一般財団法人日本緑化センター	●	自然再生士
一般社団法人建設コンサルタンツ協会	●	RCCM(建設環境)
一般社団法人日本環境アセスメント協会	●	環境アセスメント士認定資格
公益財団法人日本生態系協会	●	1級ビオトープ施工管理士
	●	1級ビオトープ計画管理士
合計	5	

登録資格制度についてさらに知りたい方は国土交通省ホームページをご覧ください。

URL [https://www.mlit.go.jp/tec/tec\\_tk\\_000098.html](https://www.mlit.go.jp/tec/tec_tk_000098.html)

国交省 登録資格

検索

問合せ先

国土交通省 大臣官房 技術調査課  
TEL : 03-5253-8220 (直通)  
国土交通省 大臣官房 公共事業調査室  
TEL : 03-5253-8258 (直通)

2020.2版