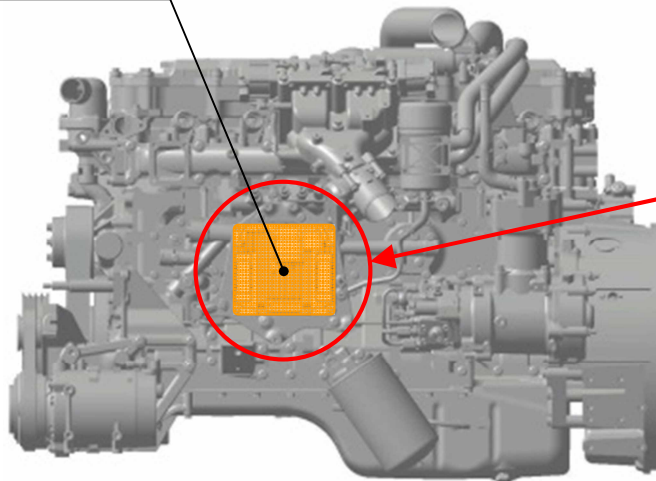


改善箇所説明図



エンジンECU



基準不適合発生箇所
(制御プログラム)

車両前方 →

大型路線バスにおいて、エンジンECUの制御プログラムが不適切なため、最大燃焼圧力がコンロッドの許容限度を超える場合がある。そのため、そのままの状態で使用を続けると、コンロッドに亀裂が生じ、最悪の場合、コンロッドが破損して走行不能及び火災に至るおそれがある。

改善措置の内容

コンロッドの点検及び交換の必要性について検証に時間を要するため、全車両、暫定措置として、エンジンECUの制御プログラムを対策品に書き換える。

なお、対策が決定次第、恒久対策を実施する。

注：□は、対策品の制御プログラムに書き換える部品を示す。

識別：作業完了車には、車両左後方点検リッド裏の位置に「HB203」の文字が記載された白黄色のシールを貼付ける。