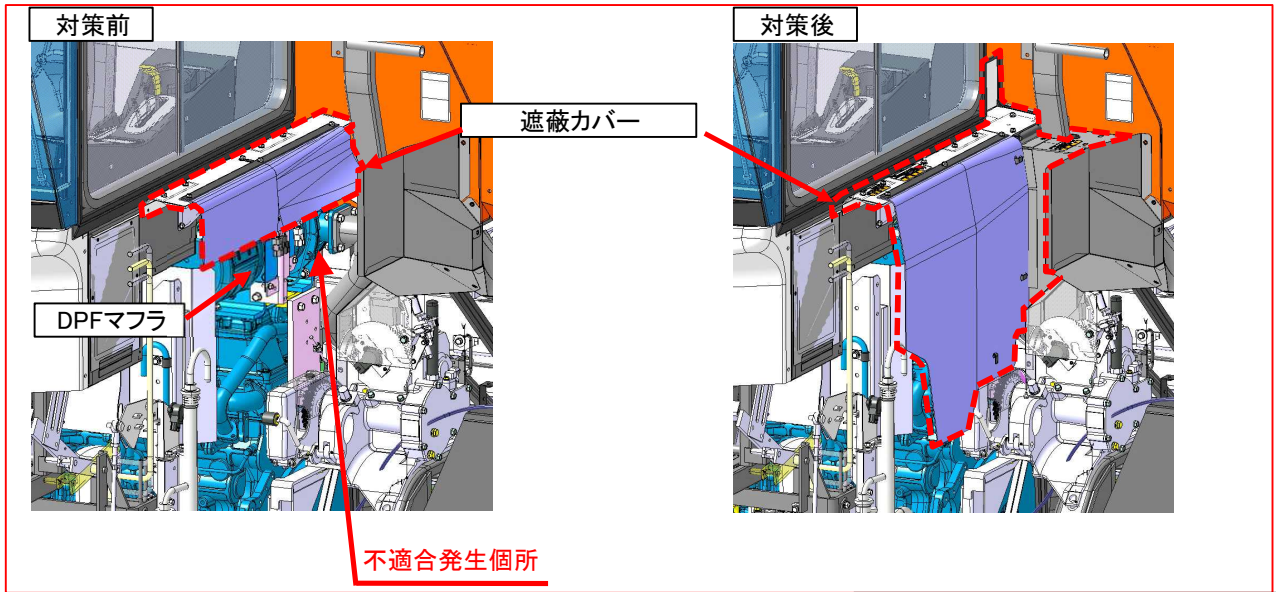


改善箇所説明図



注) 赤点線印は交換部品を示す。

不具合内容

刈取脱穀作業車において、DPFマフラ高温部を遮蔽するカバーの設計が不適切な為、DPFマフラ周辺に麦ワラが堆積することがある。そのためDPFマフラ出口パイプ部と麦ワラが接触し、DPF再生処理中にDPFマフラ出口パイプ部の表面温度が上昇し、最悪の場合、麦ワラが発火することで車両火災に至るおそれがある。

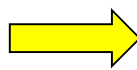
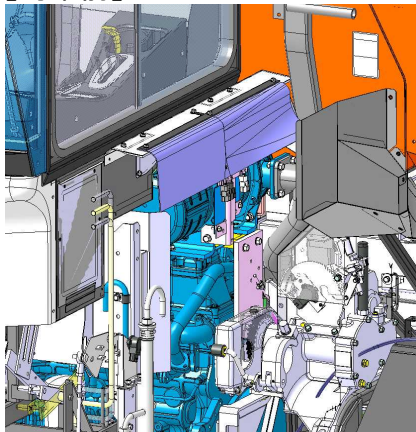
改善の内容:

全車両、遮蔽カバーを対策品に交換する。

識別:

形状の違いで識別可能。

【対策前】



【対策後】

