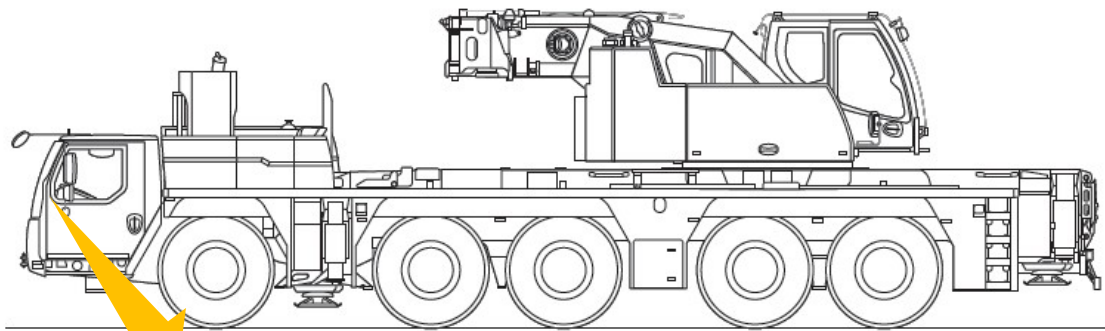


改善箇所説明図



改善前の速度計



改善後の速度計

速度計の速度単位

不適合発生箇所

km/h

ラベルメーカーにて作成した速度単位を取り付けていた

前照灯の発光に連動して自光する速度単位表示を追加する

保安基準不適合発生箇所

クレーン車及びクレーン用台車の計器表示の中の速度計の速度単位表示(km/h)が発光せず不適切なものがあるため、暗所において速度単位が認識できず、道路運送車両の保安基準 46 条(速度計等)の基準に適合しないおそれがある。

改善の内容

対象車両について、前照灯の発光に連動して自光する速度単位表示を追加する。

注：  は、改善部品を示す。

識別：改善が完了したのものに関しては、交換部品の有無を目視で確認。