

令和3年12月9日  
総合政策局情報政策課  
交通経済統計調査室

## 鉄道輸送統計月報(概要)

(令和3年(2021年)9月分)

### 1. 鉄・軌道旅客輸送量

旅客数量総合計は、14億7372万人(前年同月比6.8%減、2019年同月比34.9%減)、旅客人キロ総合計では、215億人キロ(前年同月比8.4%減、2019年同月比42.2%減)であった。

表1 鉄・軌道旅客輸送量

項目	旅客数量 (千人)	前年 同月比(%)	2019年 同月比(%)	旅客人キロ (千人キロ)	前年 同月比(%)	2019年 同月比(%)
JR旅客会社	553,521	92.7	67.8	12,102,472	89.7	55.5
うち新幹線	12,376	85.4	41.3	2,613,021	83.2	36.8
民鉄(JR以外)	920,196	93.5	63.6	9,348,036	94.1	61.0
合計	1,473,717	93.2	65.1	21,450,508	91.6	57.8

### 2. 鉄道貨物輸送量

貨物数量総合計は、323万トン(前年同月比4.1%減、2019年同月比11.8%減)、貨物トンキロ総合計では、16億トンキロ(前年同月比5.8%減、2019年同月比13.8%減)であった。

表2 鉄道貨物輸送量

項目	貨物数量 (トン)	前年 同月比(%)	2019年 同月比(%)	貨物トンキロ (千トンキロ)	前年 同月比(%)	2019年 同月比(%)
コンテナ	1,754,207	92.6	84.9	1,444,584	93.8	86.2
車扱	1,478,793	100.1	92.6	112,664	100.2	85.6
合計	3,233,000	95.9	88.2	1,557,248	94.2	86.2

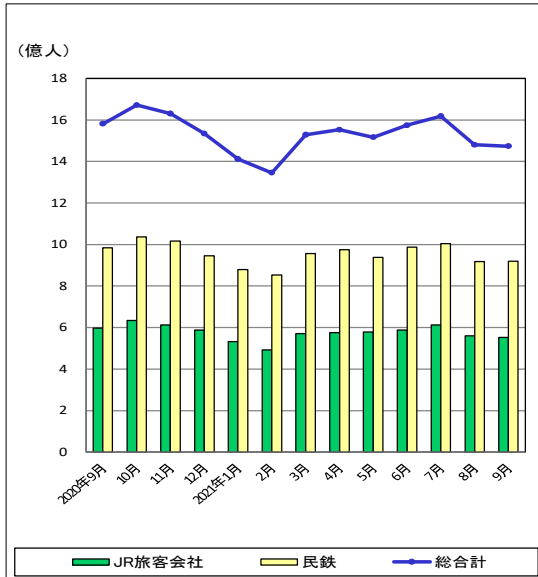
※ 詳細については、「鉄道輸送統計月報」を参照して下さい。

※ この月報の統計数値を他に転載する場合には、必ず、「鉄道輸送統計月報」による旨を明記して下さい。

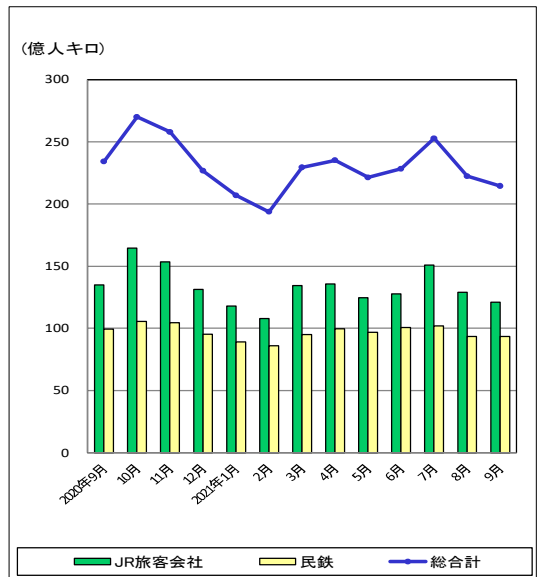
お問い合わせ先：総合政策局情報政策課  
交通経済統計調査室  
吉中、平本(28-731)  
代表 03-5253-8111  
直通 03-5253-8346  
FAX 03-5253-1567

(参考) 推移表

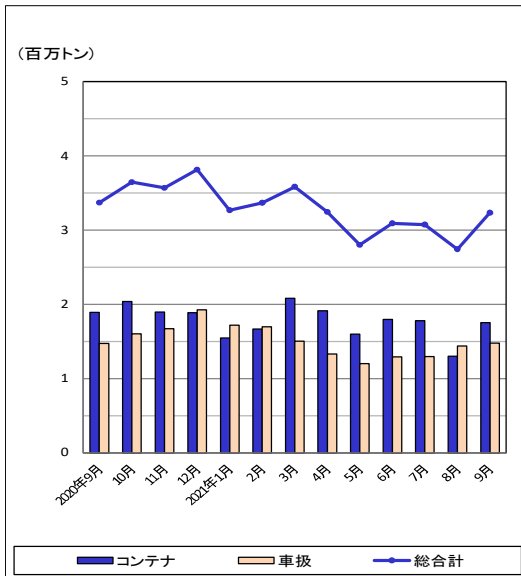
鉄・軌道旅客輸送量(旅客数量)の推移



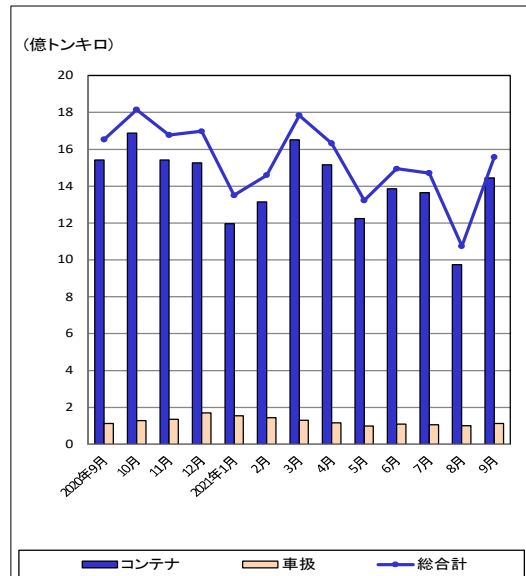
鉄・軌道旅客輸送量(旅客人キロ)の推移



鉄道貨物輸送量(貨物数量)の推移

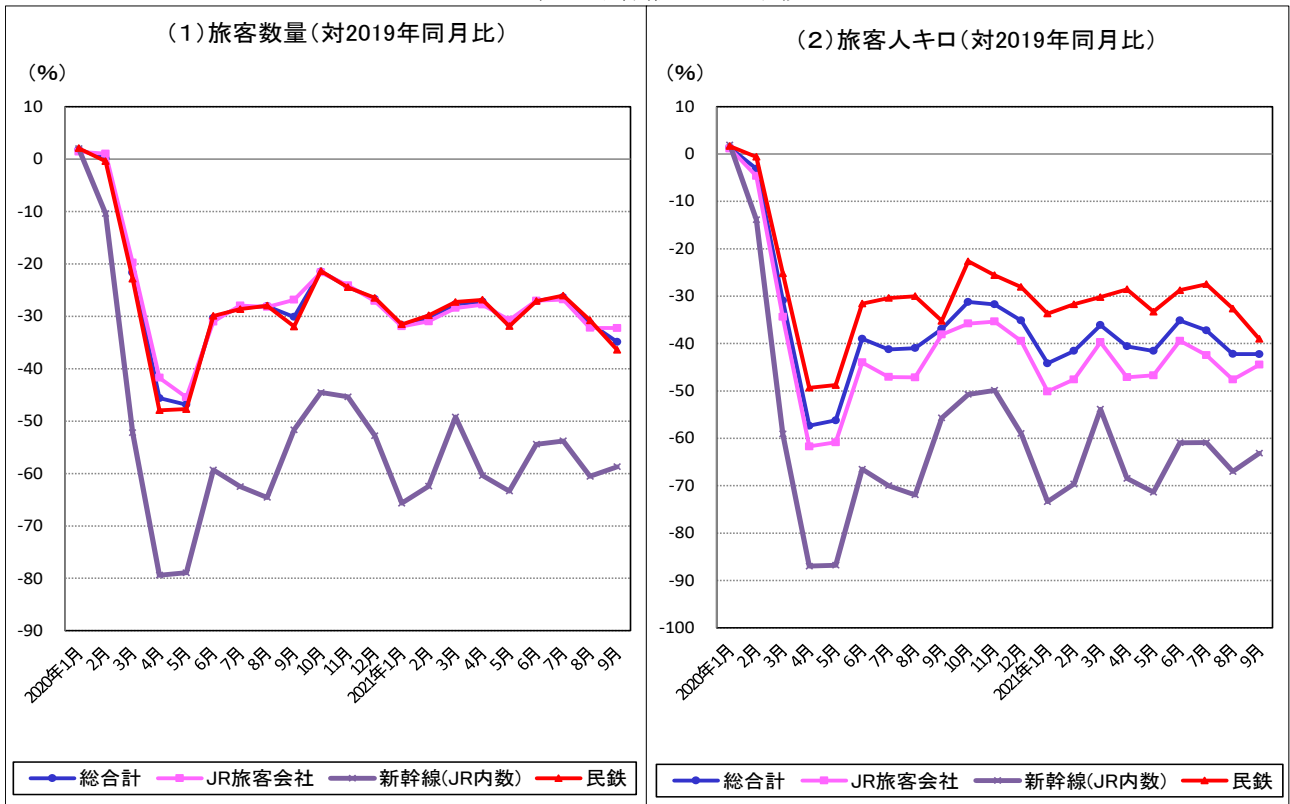


鉄道貨物輸送量(貨物トンキロ)の推移



# (参考) 鉄道輸送 2019年同月比の推移

## 鉄・軌道旅客輸送量の推移



## 鉄道貨物輸送量の推移

