

# 北海道ドライブ観光促進プラットフォームの概要

(株)ナビタイムジャパンが運営するスマートフォン用アプリケーション「Drive Hokkaido!」により外国人観光客の利便性向上に資する情報を発信するとともに、外国人観光客の移動経路等のデータを継続的に把握し、関係機関と共有することで、オール北海道でドライブ観光を促進する枠組みを構築。

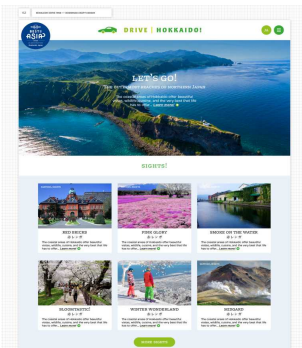
平成30年6月28日設置（11機関）→令和3年11月末現在 106機関

## 目的

プラットフォームは、アプリから得られる外国人観光客のデータを共有し有効に活用することで、北海道における外国人ドライブ観光の促進を図ることを目的とする。

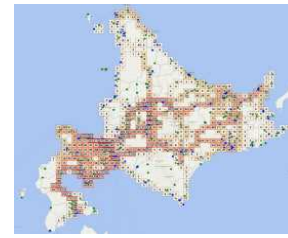
### 北海道開発局

- プラットフォームの運営（事務局）
- アプリ運営への協力
- 参加機関へのSNS等による情報発信機会の提供



### 株式会社ナビタイムジャパン

- アプリの運営及びデータ取得・整理
- 整理したデータのプラットフォームへの提供及び利活用に係る助言
- SNS・WEBサイトの運営協力 等



### 参加機関（地方公共団体・観光団体等）

- 共有されたデータの活用等による外国人ドライブ観光促進の取組を実施
- より多くのデータ収集のためにアプリのダウンロードを促進
- 開発局が所有、株式会社ナビタイムジャパンが運営するSNS等を活用し観光情報等の発信を実施

※ 事務局（北海道開発局）にて参加機関を募集中

四半期毎に外国人観光客の動態に係るデータを会員限定のWEBページで共有するとともに、参加機関が一堂に会してドライブ観光の更なる促進のための情報交換を行う会合を開催