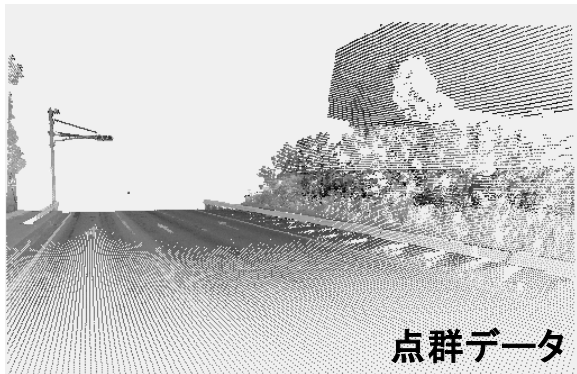


MMS(モービルマッピングシステム)

GNSS、レーザースキャナ、カメラなどの機器を搭載し、走行しながら3次元の道路の形状・データを高精度で効率的に取得

レーザー

物体に照射したレーザ光の反射波により点群データの取得が可能



カメラ

取得した画像により地物等を判別し、点群データに地物情報の付加が可能



GNSS(Global Navigation Satellite System(s))

(汎地球測位航法衛星システム)

衛星を用いた測位システムの総称で、継続的な位置取得により経路把握が可能

