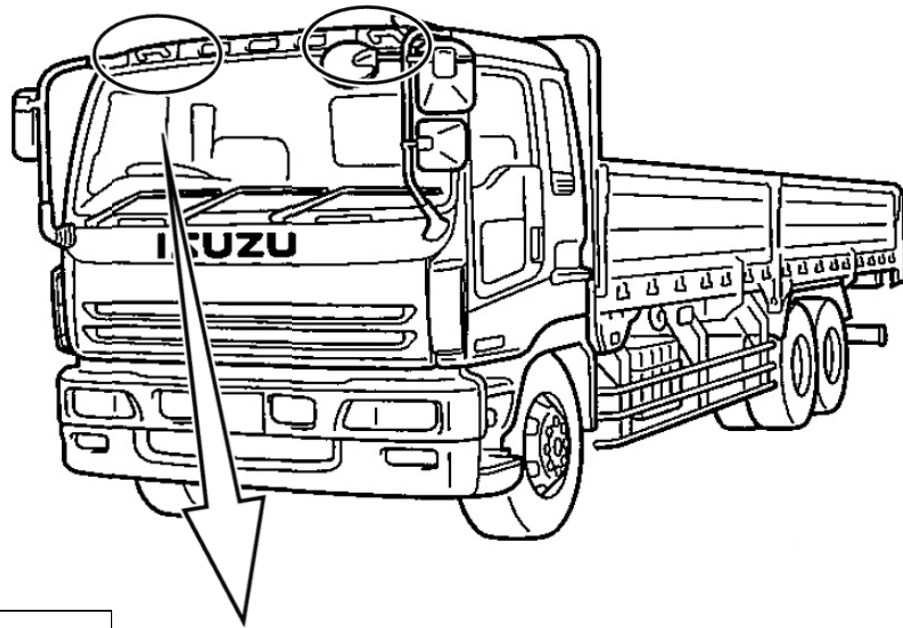
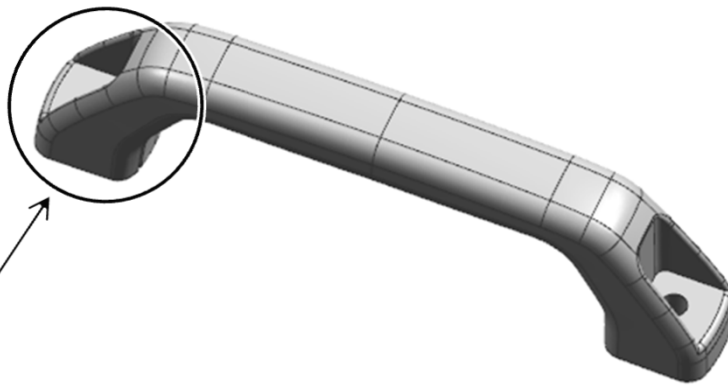


改善箇所説明図



アシストグリップ



不具合発生箇所

トラック、バスの樹脂製アシストグリップにおいて、長期間使用し続けた場合、日光照射や繰り返しの使用による経年劣化によって亀裂が生じて強度が低下し、清掃時等にアシストグリップを掴んだ際に破損し、最悪の場合、転落するおそれがある。

改善の内容:

使用者に対して注意喚起を行うとともに、全車両、当該アシストグリップを取り外し、最悪の事象を防止する。

識別 : 助手席側シリアルナンバープレート右上付近、または、左側ドア開口部のシリアルナンバープレート右上付近に識別シール（紫色）を貼付する。

注 : は、措置する部品を示す。